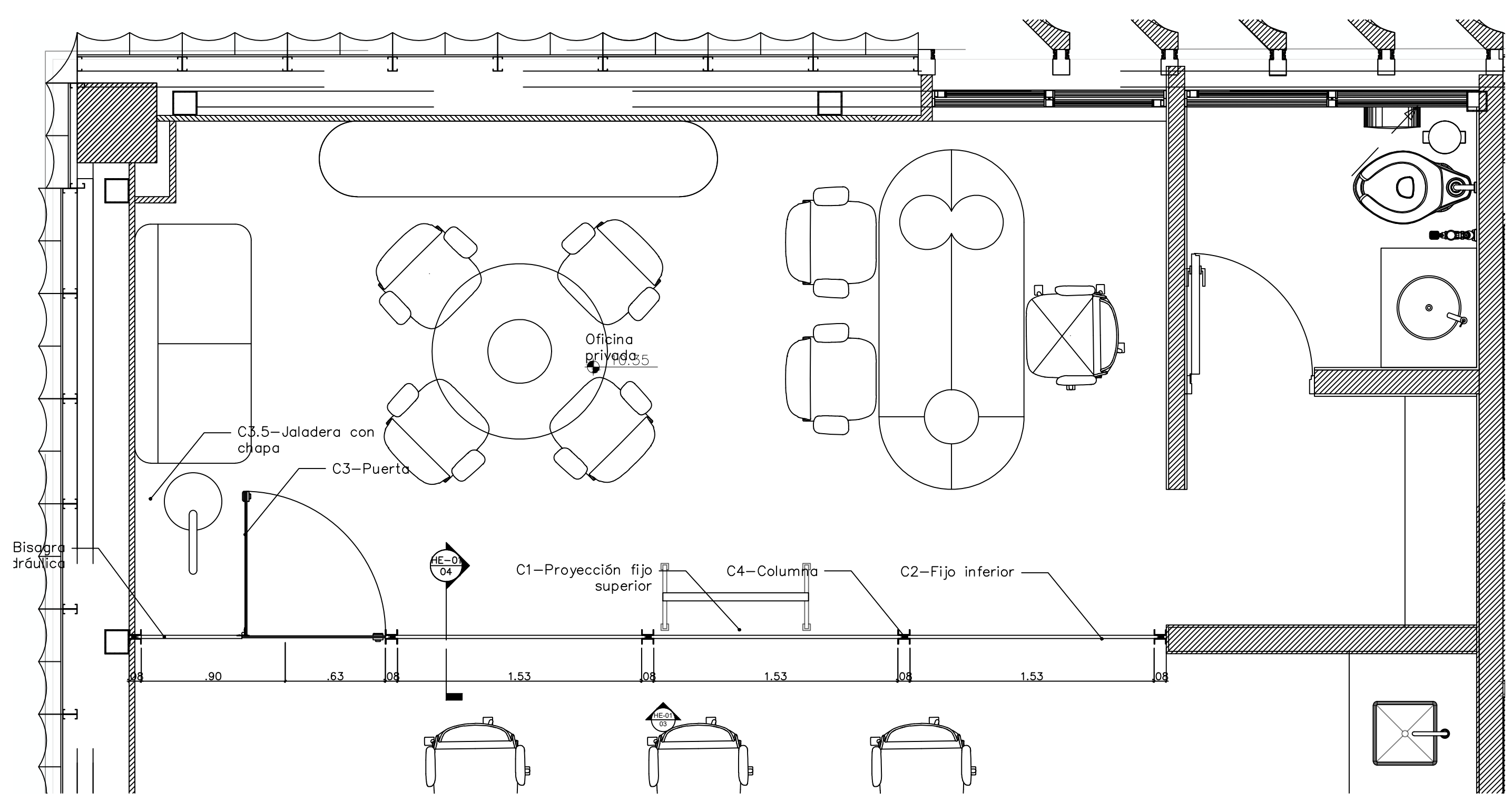
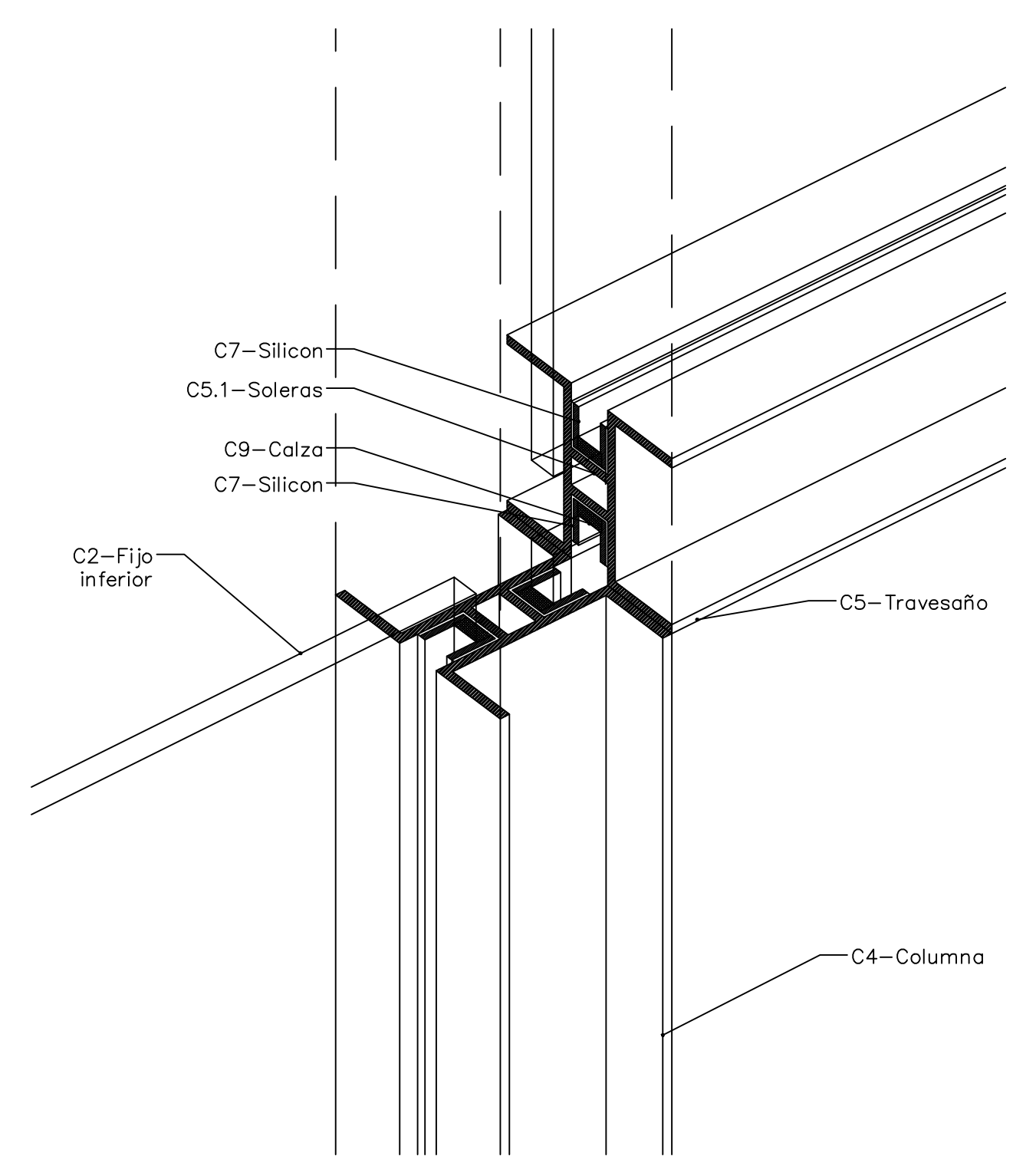


Macrolocalización: Microlocalización:

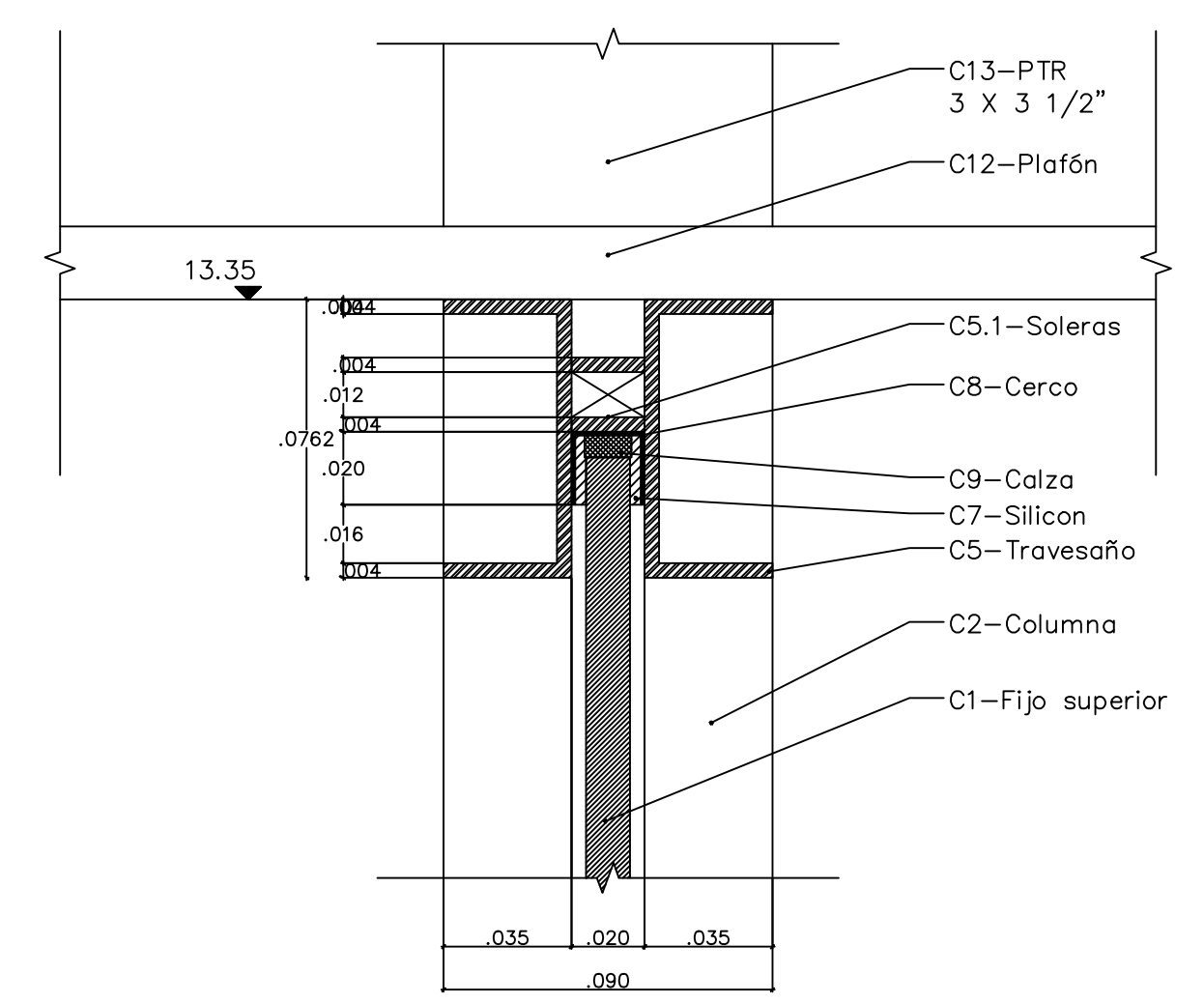
- Especificaciones:**
- C1-Fijo superior de cristal templado de 12 mm transparente claro, unión a hueso.
  - C2-Fijo inferior de cristal templado de 12 mm transparente claro, unión a hueso.
  - C3-Puerta abatible de cristal templado de 12 mm transparente claro.
  - C3.1-Bisagra hidráulica embutida modelo BTS-65 terminado satinado o similar.
  - C3.2-Bisagra superior tipo PT-20 modelo 01ADUL20001 terminado satinado o similar.
  - C3.3-Pivote modelo 01ADUL24001, oculto entre doble canal de acero inoxidable o similar.
  - C3.4-Bisagra inferior tipo PT-10 Modelo 01ADUL0001, terminado satinado o similar.
  - C3.5-Jaladera con chapa o piso modelo TG-138 terminado acero inoxidable o similar.
  - C4-Columna compuesta de dos canales de 3" de 6.10kg/m, actuados en sentido opuesto, unidos por solera de acero dejando 2cm de separación entre ambos almas. Terminado acero inoxidable.
  - C5-Travesaño compuesto de dos canales de 3" de 6.10kg/m, actuados en sentido opuesto, unidos por solera de acero dejando 2cm de separación entre ambos almas. Terminado acero inoxidable.
  - C5.1-Solera de 3/16" como unión de canales de acero inoxidable del travesaño.
  - C6-Cerco fijo empotrado oculto en plafón cuando es remate superior, y en piso siendo el inferior. Tipo 27525
  - C7-Silicón arquitectónico color negro mate, cortado en línea recta con navaja.
  - C8-Cerco de 2x2cm empotrado oculto entre alma de canales de acero inoxidable.
  - C9-Calza
  - C10-Piso modelo SD-T o similar, acabado decorativo autosecante 420kg/cm2 color gris
  - C11-Losa acero.
  - C12-Plafón.



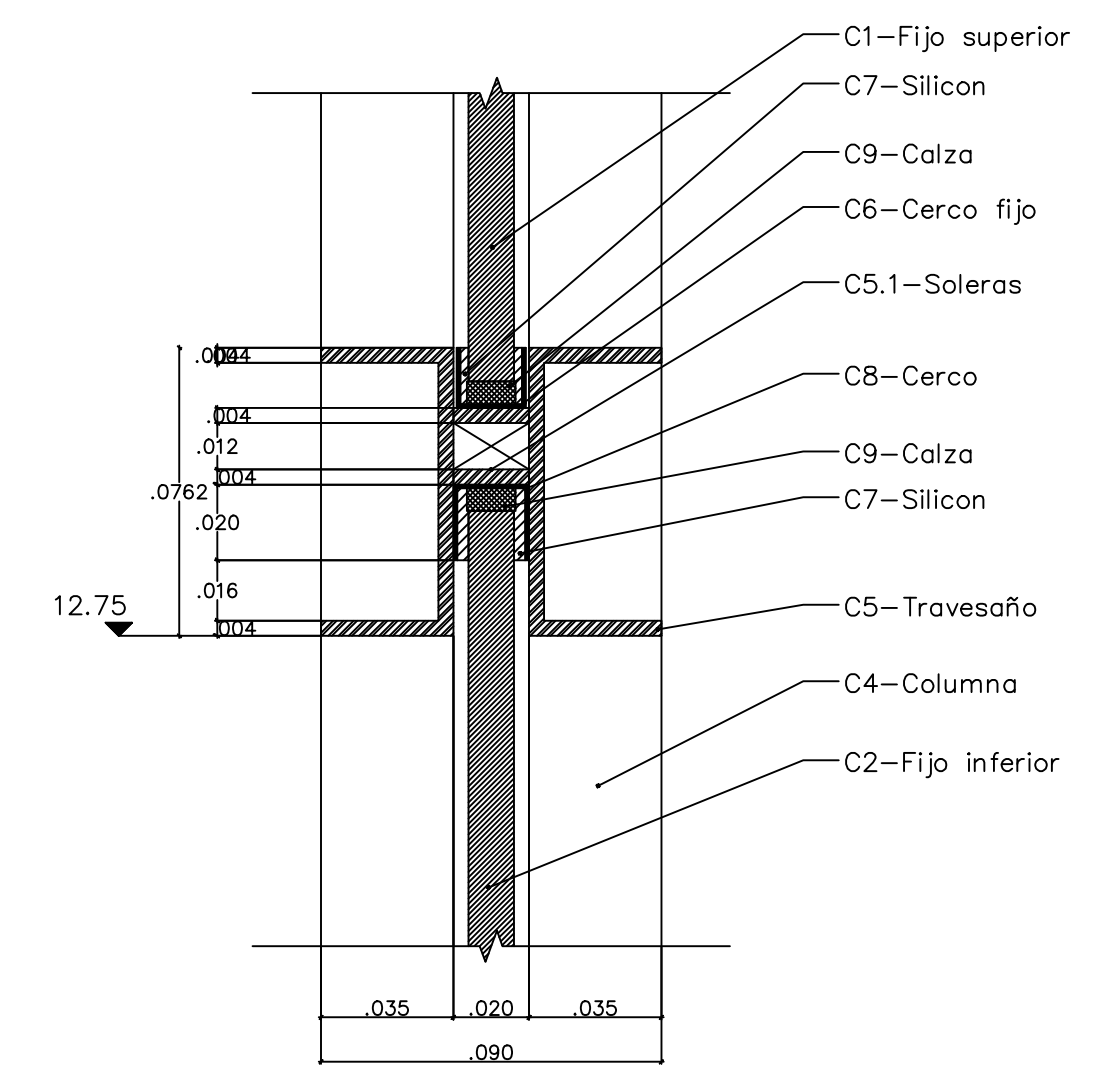
01 PLANTA ESCALA 1:25



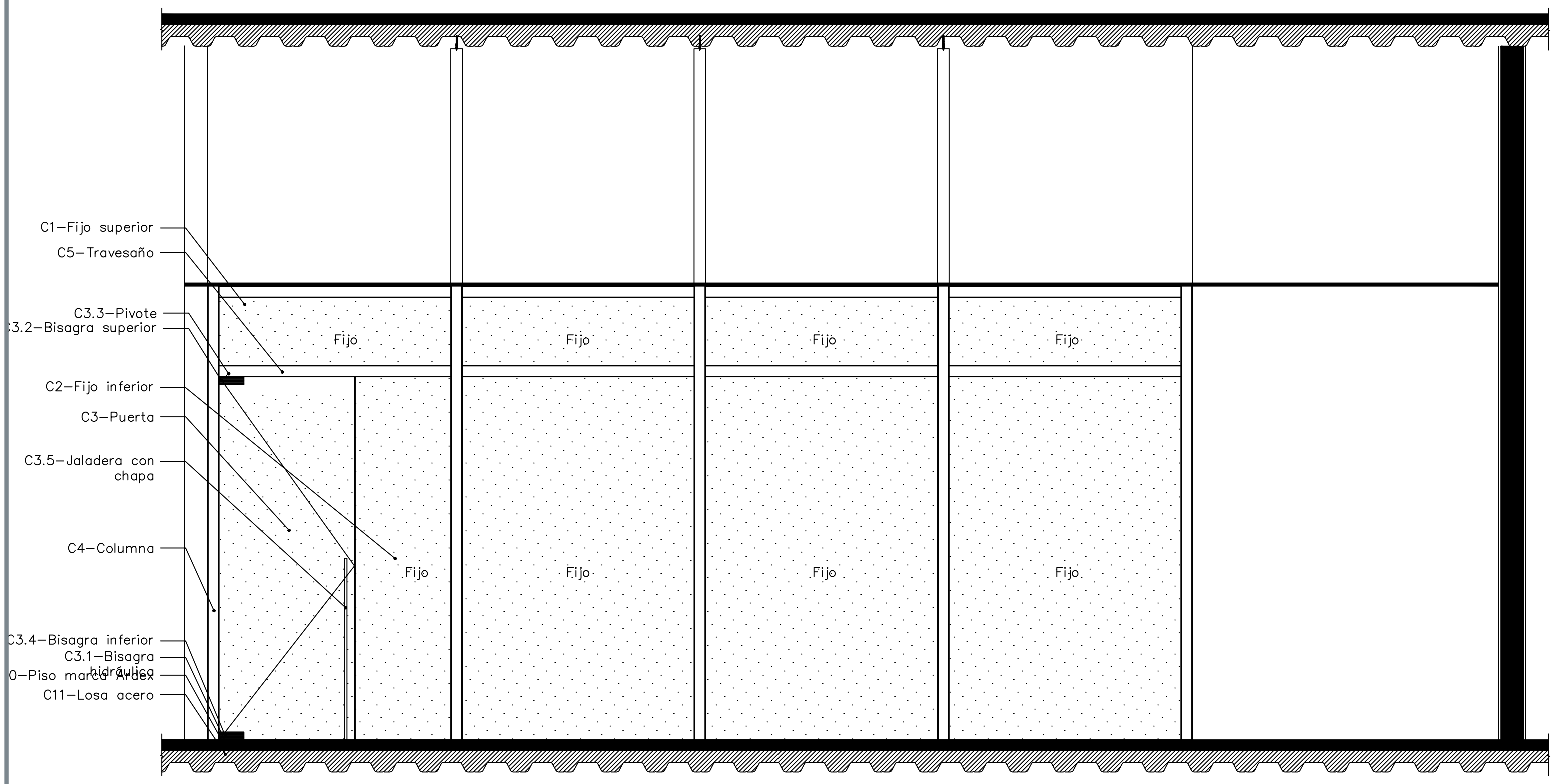
02 ISOMÉTRICO ESCALA 1:2



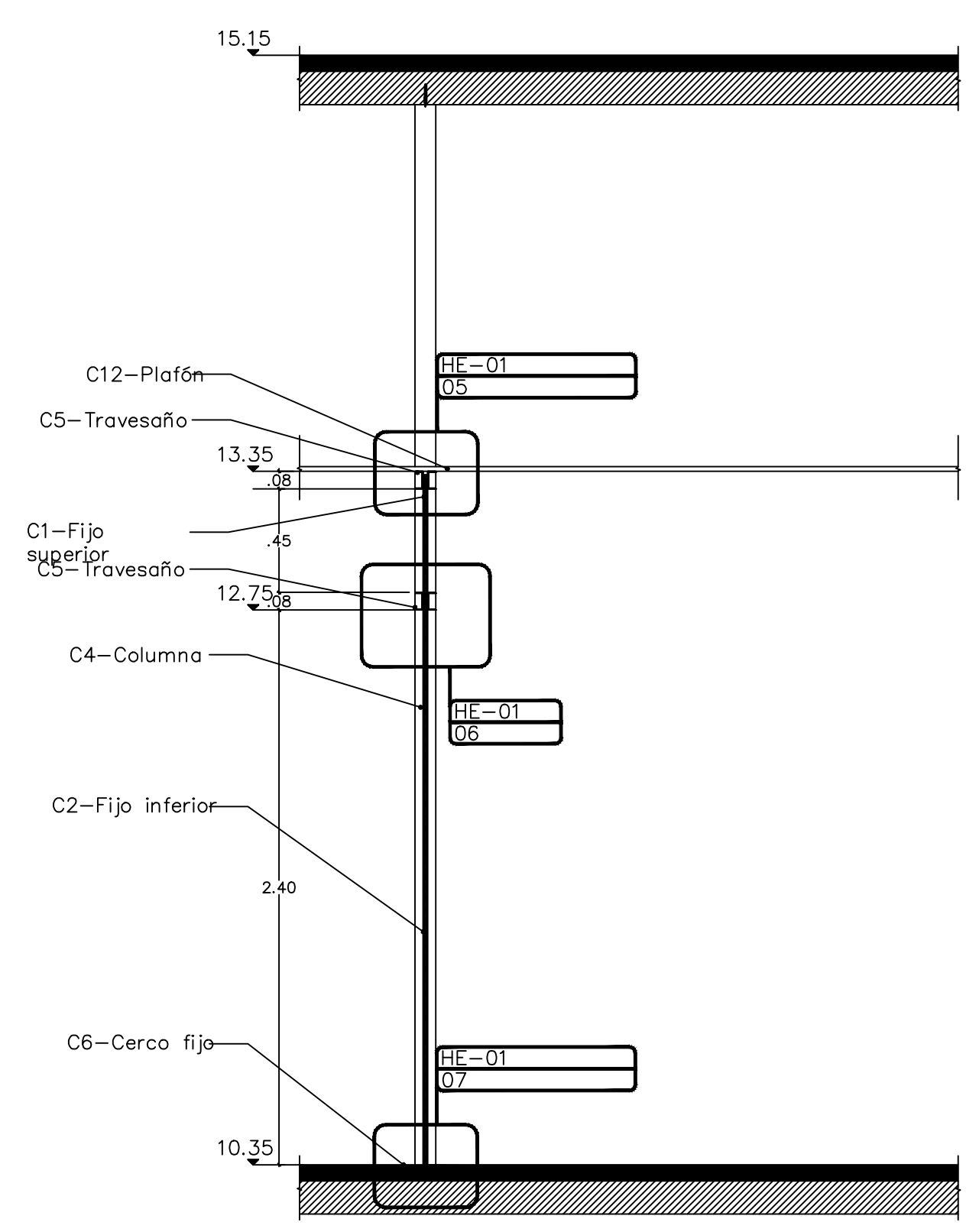
05 FIJACIÓN SUPERIOR ESCALA 1:2



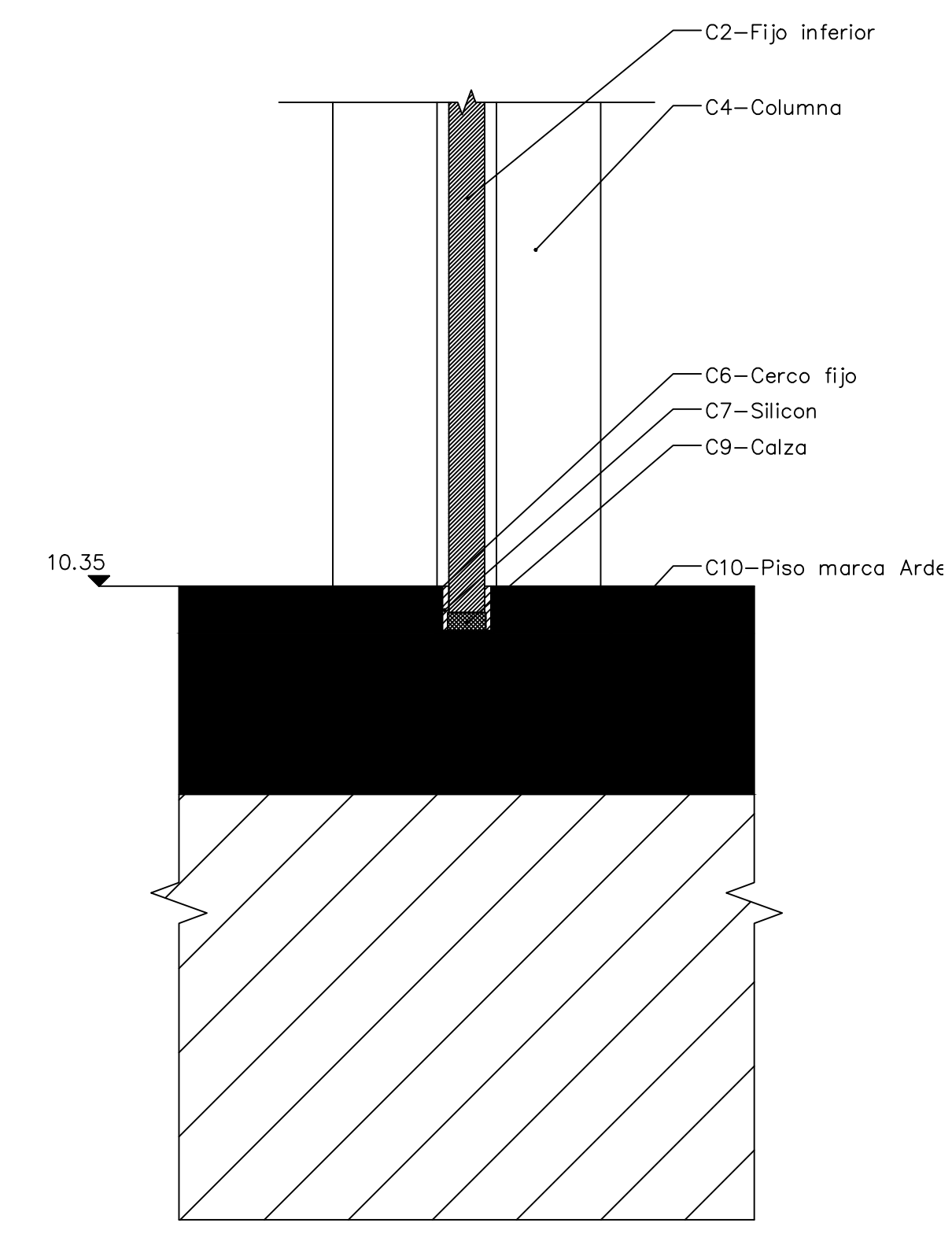
06 FIJACIÓN A TRAVESAÑO ESCALA 1:2



03 ALZADO ESCALA 1:25



04 SECCIÓN ESCALA 1:25



07 FIJACIÓN INFERIOR ESCALA 1:2

Nombre del proyecto:  
 Adecuación museográfica - técnica - arquitectónica y obras complementarias del Museo de Arte de Zapopan (MAZ+), etapa 01, ubicado en la confluencia de la Av. Hidalgo, Av. de las Américas, prolongación 20 de Noviembre, Municipio de Zapopan, Jalisco

Detalles muro de cristal oficina privada

No. Contrato:  
 DOP-MUN-RM-IM-LP-090-2023

Director de Obras Públicas e Infraestructura:

Ing. Ismael Jáuregui Castañeda

Jefe de la Unidad de Estudios y Proyectos:

Arq. Edwin Aguiar Escatel

Jefe de área: Arq. Alejandro Tapia Olarra

Responsable del proyecto: Arq. Guillermo Pacheco González

Ubicación:  
 Av. Hidalgo 352, Col. Centro, Zapopan, Jalisco

Fecha: Junio 2023

Escala: Indicada DOPI - 028  
 Acotaciones: Metros Clave: Número:  
 Revisión: 00 **PU-16**