

Alcances generales:

TABLA 6 GANCHOS Y DOBLECES DE REFUERZO

VARILLA	DIÁMETRO DOBLEZ (cm)	GANCHO (cm)	90° o 180°				
			200	250 a 350	400 a 450	500 a 550	
#3	6	LONGITUD	20	20	15	15	
#4	8	DE	30	25	20	20	
#6	10	ANCLAJE	35	35	30	30	
#8	12	(cm)	45	40	30	30	
#10	15		60	50	40	35	
#12	20		70	65	50	45	
#12	30		85	75	60	55	

GANCHO A 90° GANCHO A 180°

DIÁMETRO DOBLEZ SECCIÓN CRÍTICA DIÁMETRO DOBLEZ SECCIÓN CRÍTICA

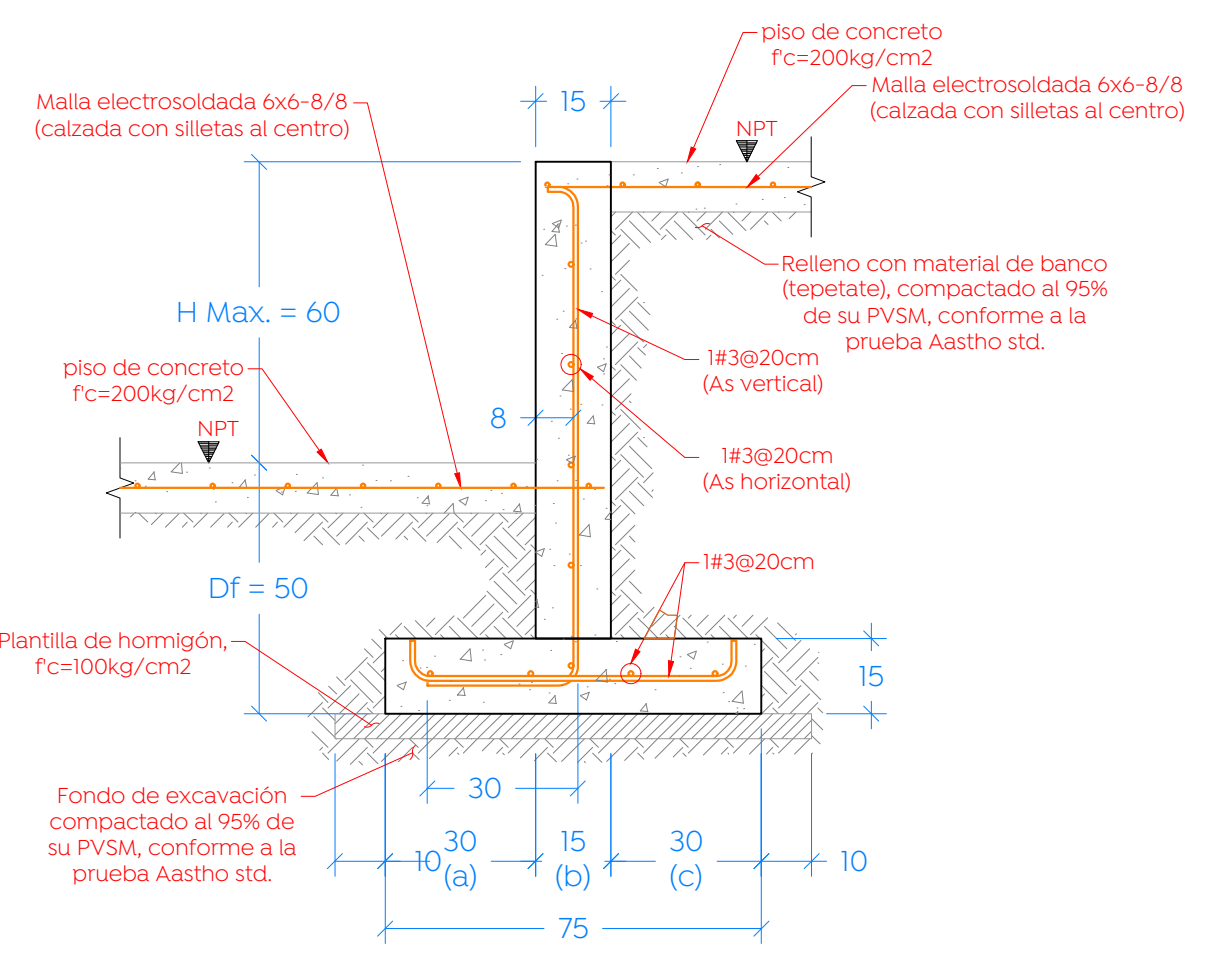
DIAM. VARILLA > 4 DIAM. > 6 cm.

GANCHO DE ESTIBOS

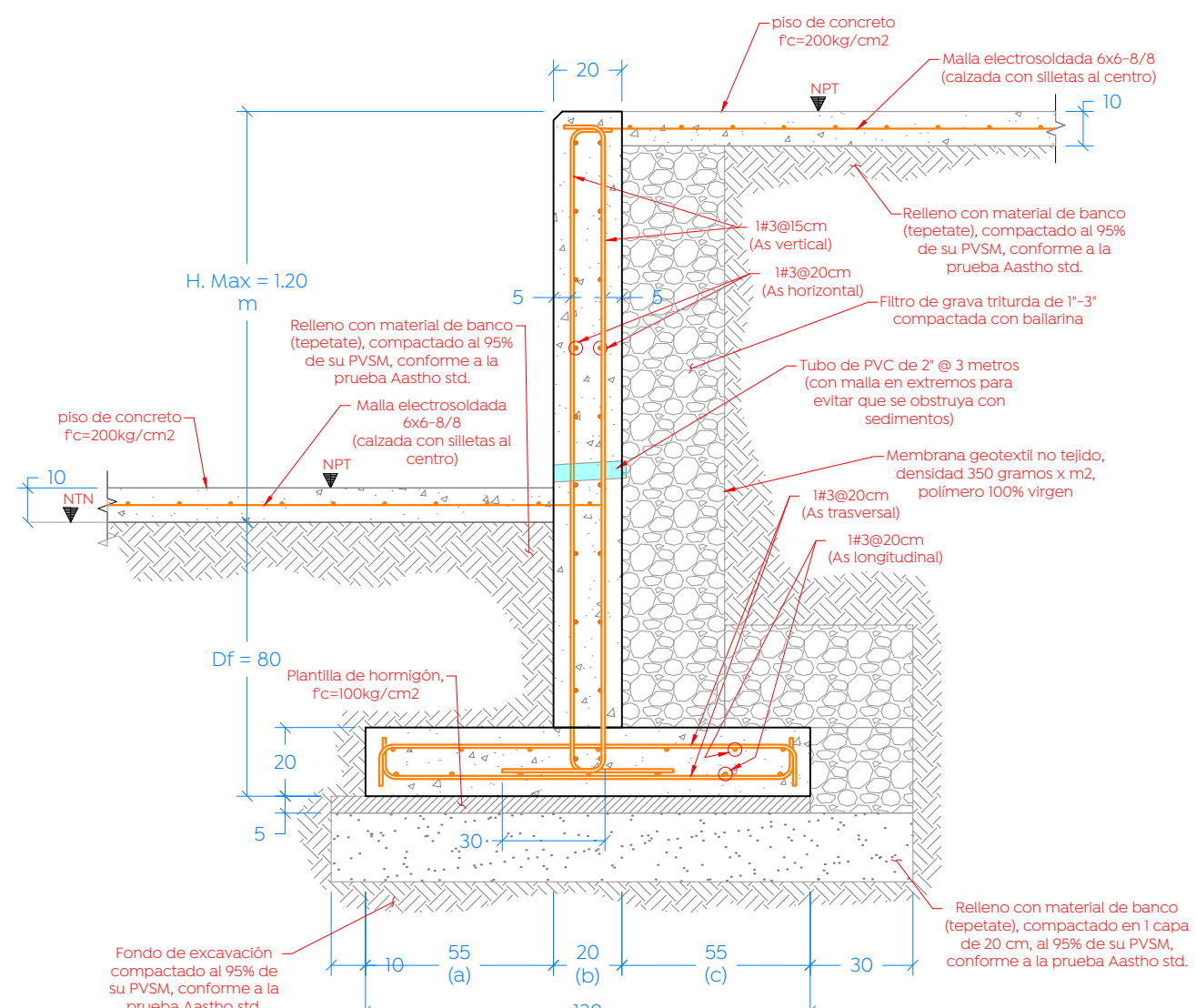
VARILLA	a (cm)	b (cm)	c (cm)
#3	4	10	
#4	5	11	
#5	7	14	

Nomenclatura:
 NCM = Nivel de corona de muro.
 NTN = Nivel de terreno natural.
 NDZ = Nivel de desplante de zapata.
 NDD = Nivel de desplante de dentellón.

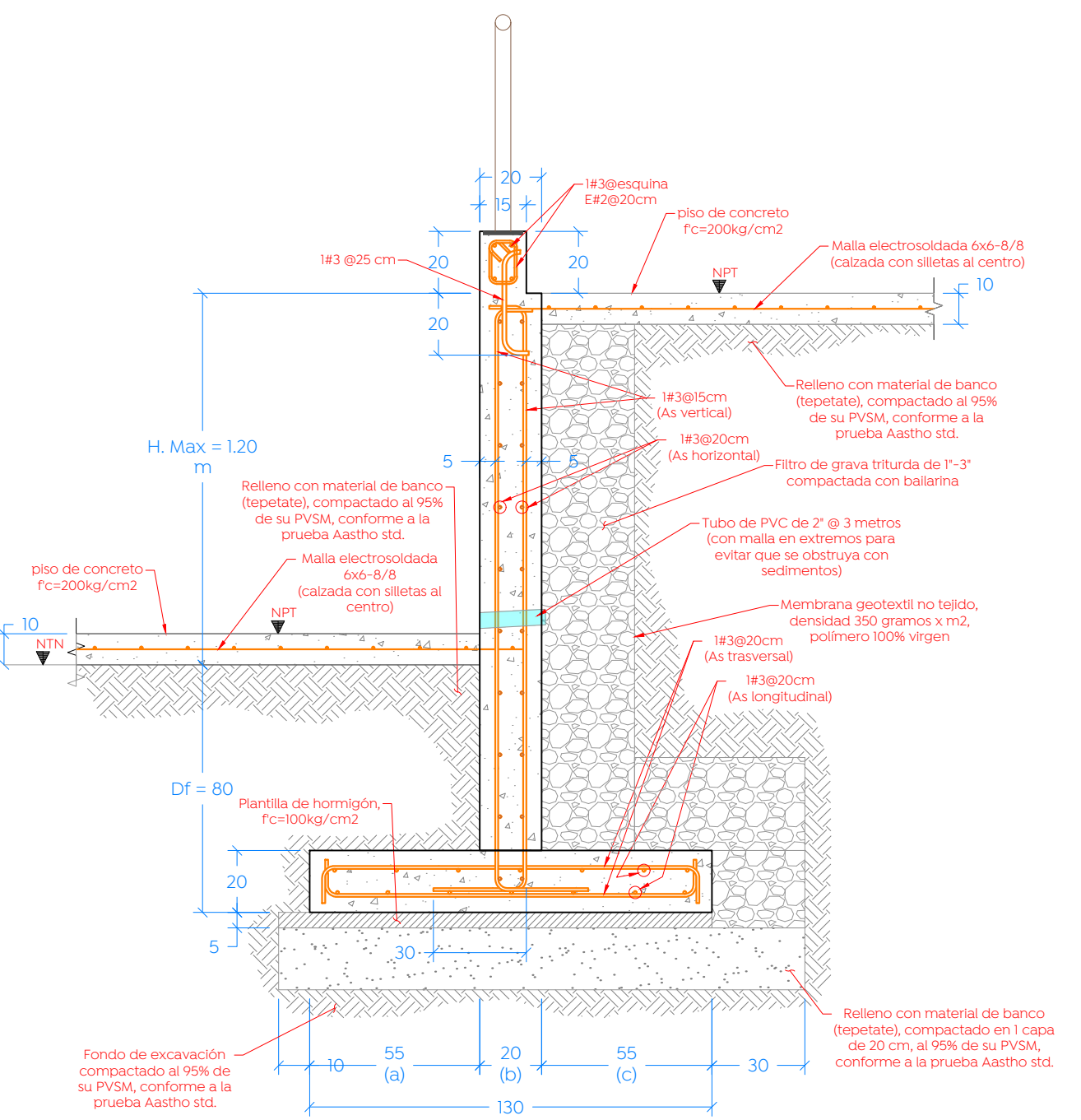
Parámetros de diseño:
 Resistencia a compresión del concreto, $f_c = 250 \text{ kg/cm}^2$.
 Recubrimiento libre, indicado.
 Ángulo de fricción interna, $\phi = 30^\circ$.
 Peso volumétrico del material, $\gamma = 1.80 \text{ ton/m}^3$.
 Capacidad de carga, $q_a = 15.0 \text{ ton/m}^2$.
 Coeficiente sísmico, $C = 0.36$.
 Factor de ductilidad, $Q = 2$.



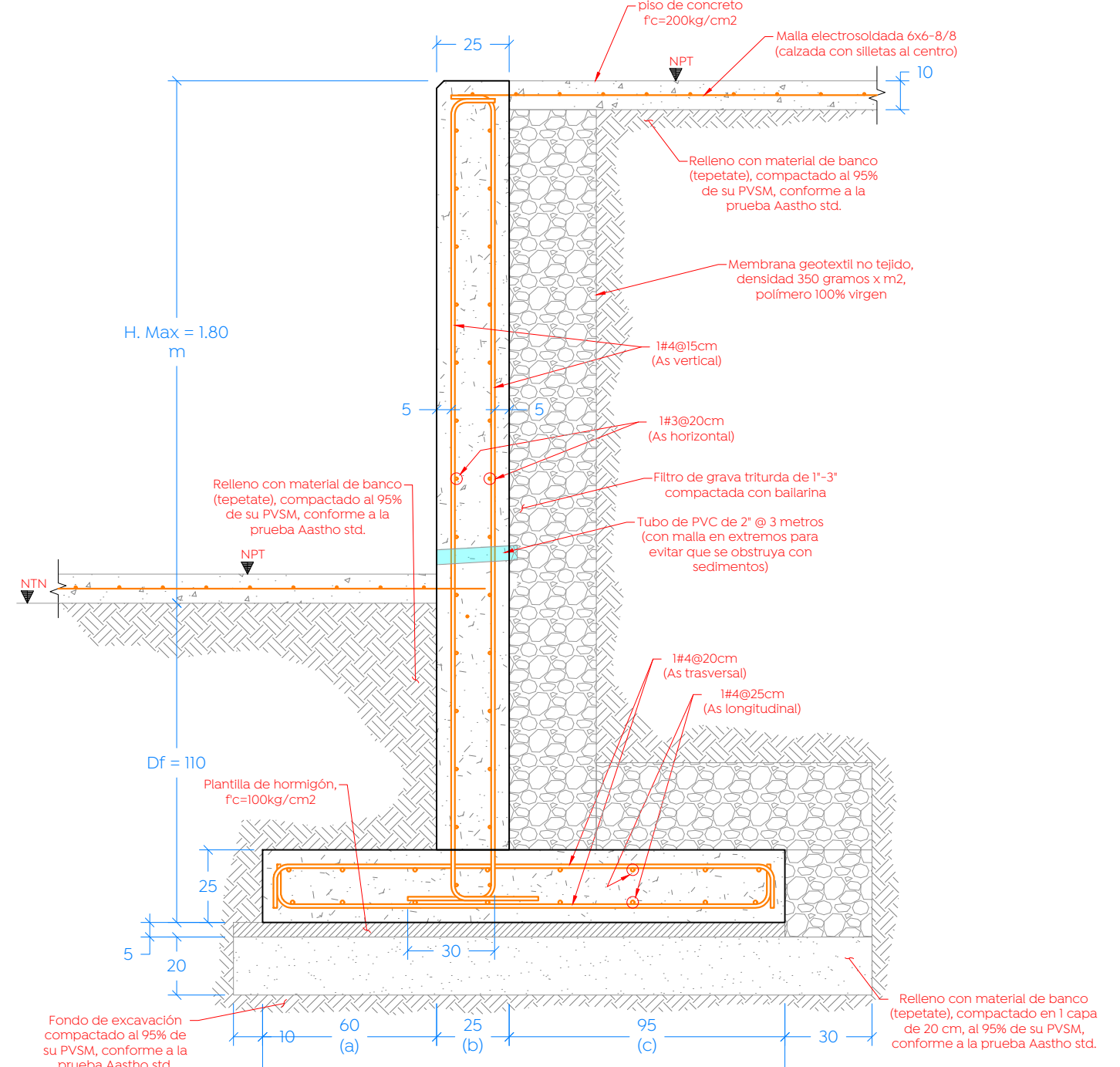
MC-1
 Muro de contención
 Esc. 1:20



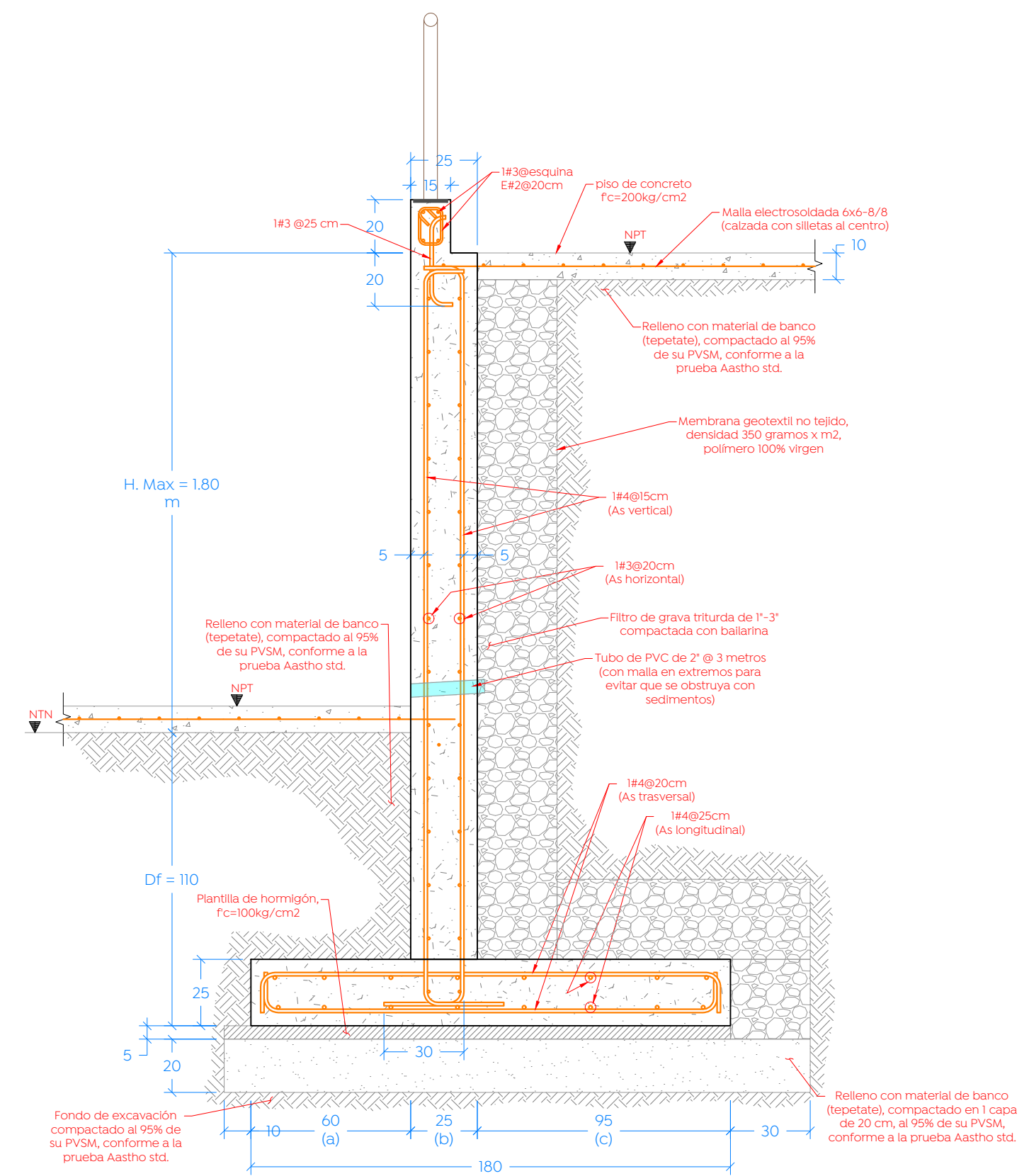
MC-2
 Muro de contención
 Esc. 1:20



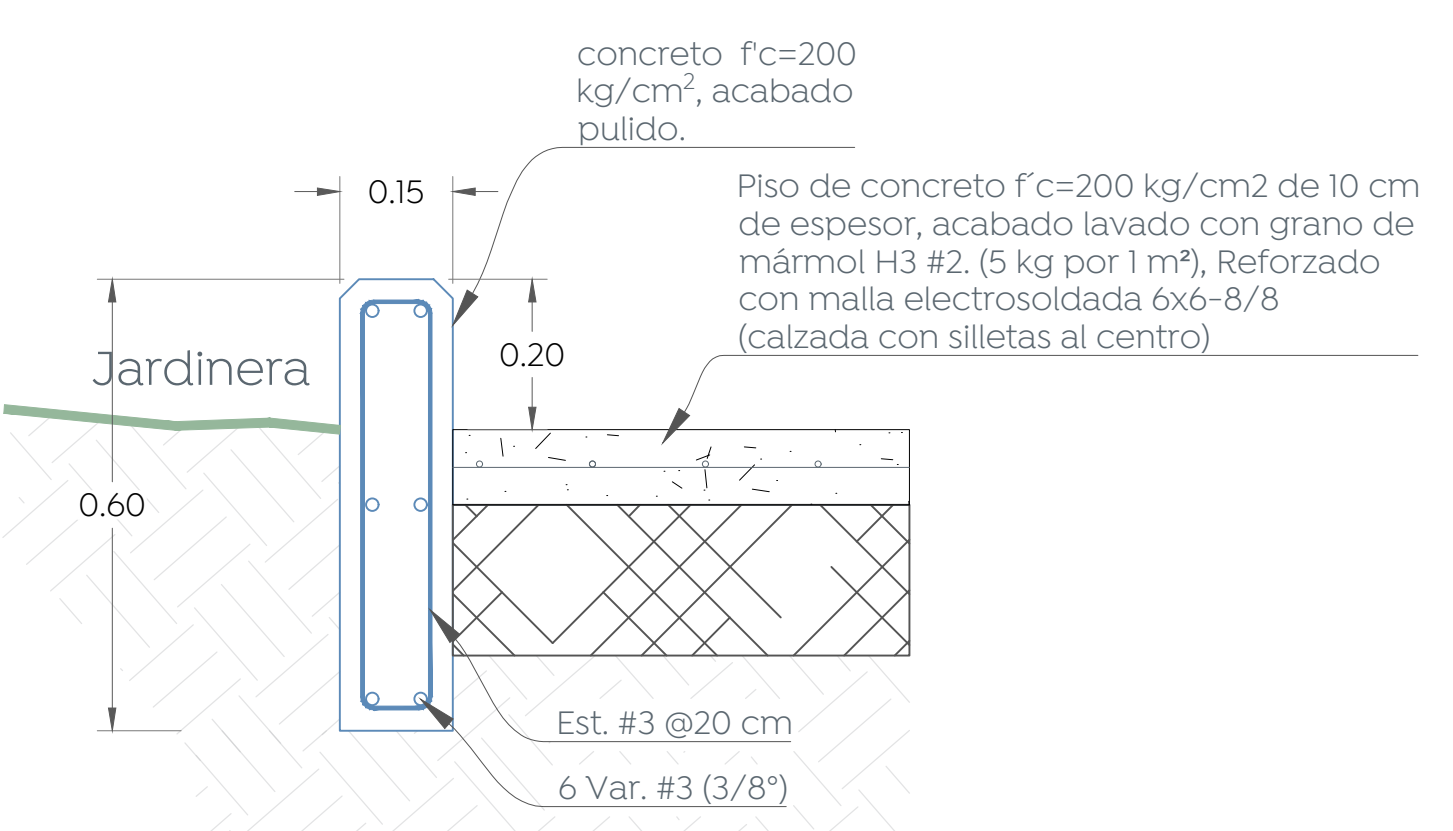
MC-2a
 Muro de contención
 Esc. 1:20



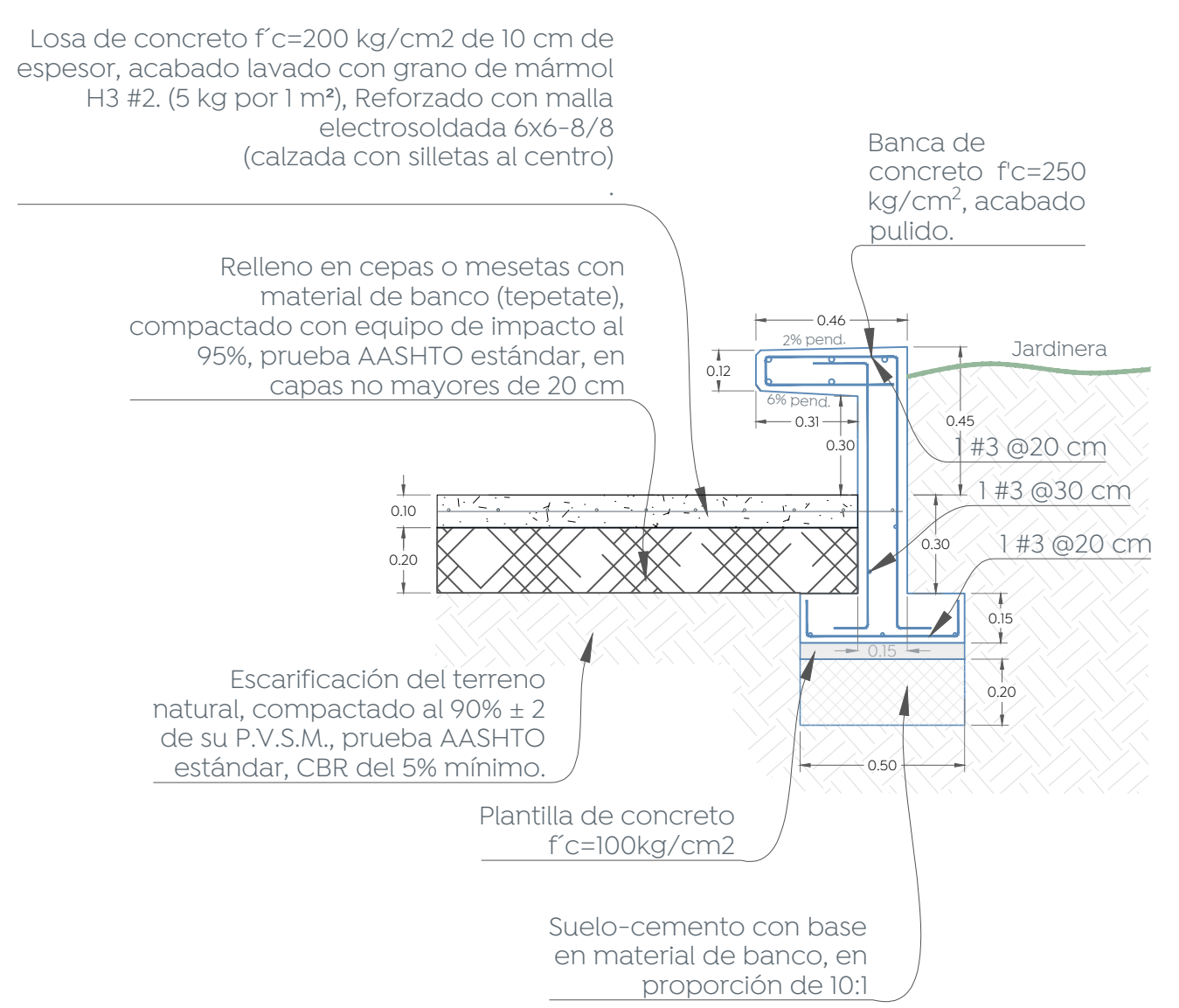
MC-3
 Muro de contención
 Esc. 1:20



MC-3a
 Muro de contención
 Esc. 1:20



DC-1
 Dala de contención (en jardineras)
 Esc. 1:10



MJ-1
 jardinera - Banca de concreto
 Esc. 1:20