

Alcances generales:

TABLA 6 - GANCHOS Y DOBLES DE REFUERZO

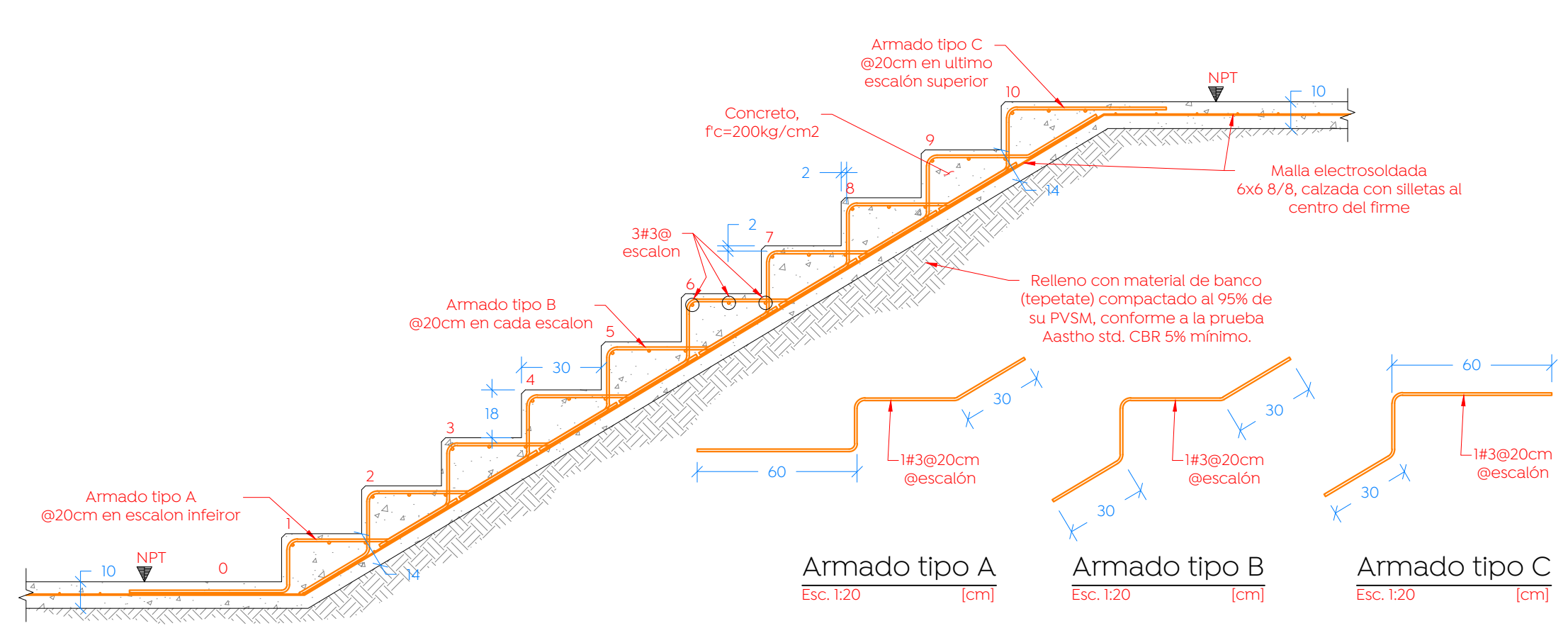
VARILLA	DIÁMETRO	GANCHO	90° o 180°			
			200	250 a 350	400 a 450	500 a 650
# 3	6	LONGITUD	20	15	15	15
# 4	8	DE	30	25	20	20
# 5	10	ANCLAJE	35	35	35	35
# 6	12		45	40	30	30
# 8	15		60	50	40	35
# 10	20		70	65	50	45
# 12	25		85	75	60	55

GANCHO A 90°	GANCHO A 180°
L ANCLAJE	L ANCLAJE
DIÁMETRO DOBLEZ	DIÁMETRO DOBLEZ
DIÁMETRO DOBLEZ	DIÁMETRO DOBLEZ
DIÁMETRO DOBLEZ	DIÁMETRO DOBLEZ
DIÁMETRO DOBLEZ	DIÁMETRO DOBLEZ
DIÁMETRO DOBLEZ	DIÁMETRO DOBLEZ
DIÁMETRO DOBLEZ	DIÁMETRO DOBLEZ
DIÁMETRO DOBLEZ	DIÁMETRO DOBLEZ
DIÁMETRO DOBLEZ	DIÁMETRO DOBLEZ
DIÁMETRO DOBLEZ	DIÁMETRO DOBLEZ
DIÁMETRO DOBLEZ	DIÁMETRO DOBLEZ

GANCHO DE ESTRIBOS	a [cm]	c [cm]
# 3	4	10
# 4	5	11
# 5	7	14

Nomenclatura:
 NCM = Nivel de corona de muro.
 NTN = Nivel de terreno natural.
 NDZ = Nivel de desplante de zapata.
 NDD = Nivel de desplante de dentellón.

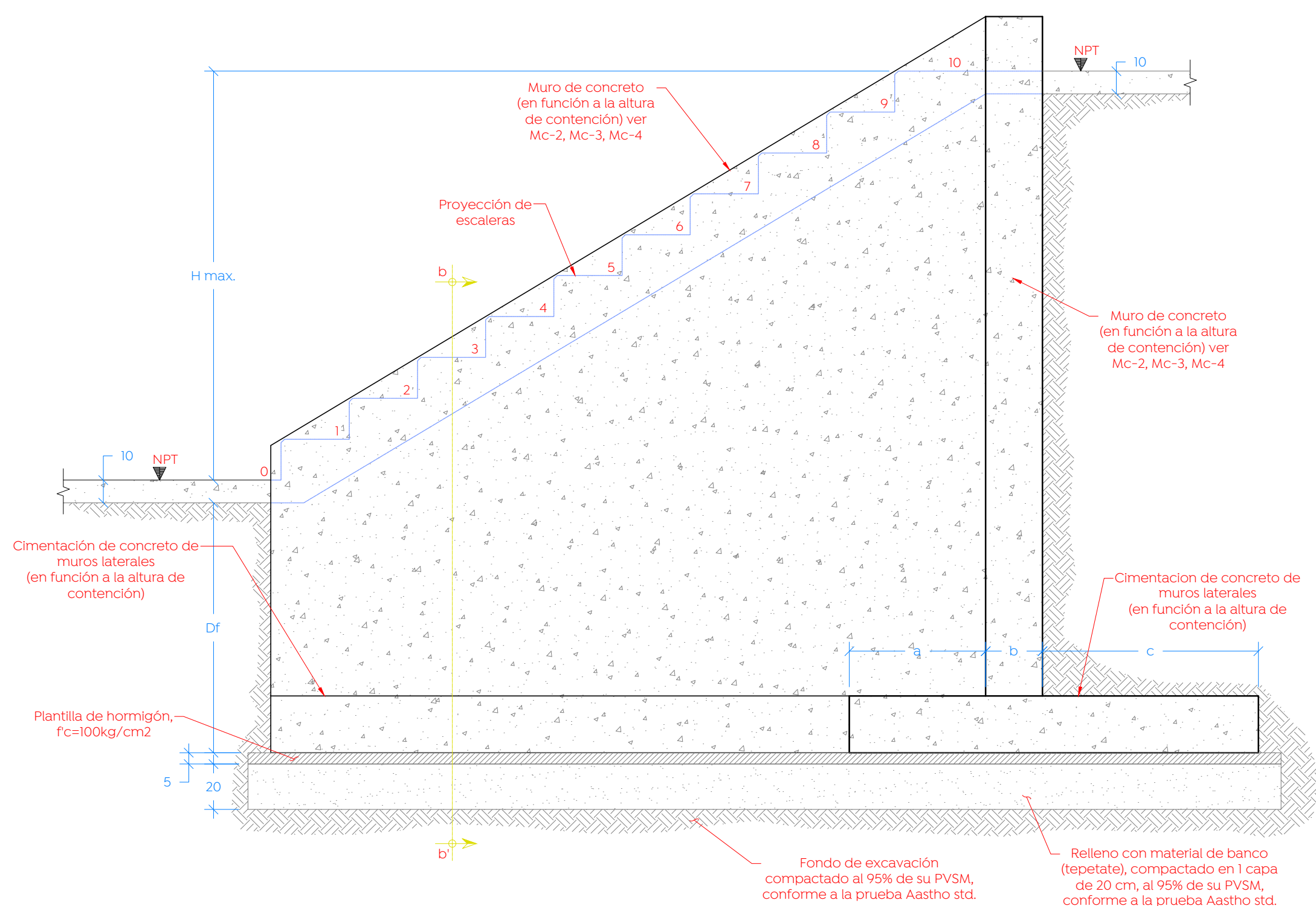
Parámetros de diseño:
 Resistencia a compresión del concreto, $f_c = 250 \text{ kg/cm}^2$.
 Recubrimiento libre, indicado.
 Ángulo de fricción interna, $\Phi = 30^\circ$
 Peso volumétrico del material, $\gamma = 1.80 \text{ ton/m}^3$.
 Capacidad de carga, $q_a = 15.0 \text{ ton/m}^2$.
 Coeficiente sísmico, $C = 0.36$
 Factor de ductilidad, $Q = 2$



Detalle Tipo - escaleras
 FRESNO Peatonalización

Notas sobre contenciones de escaleras:

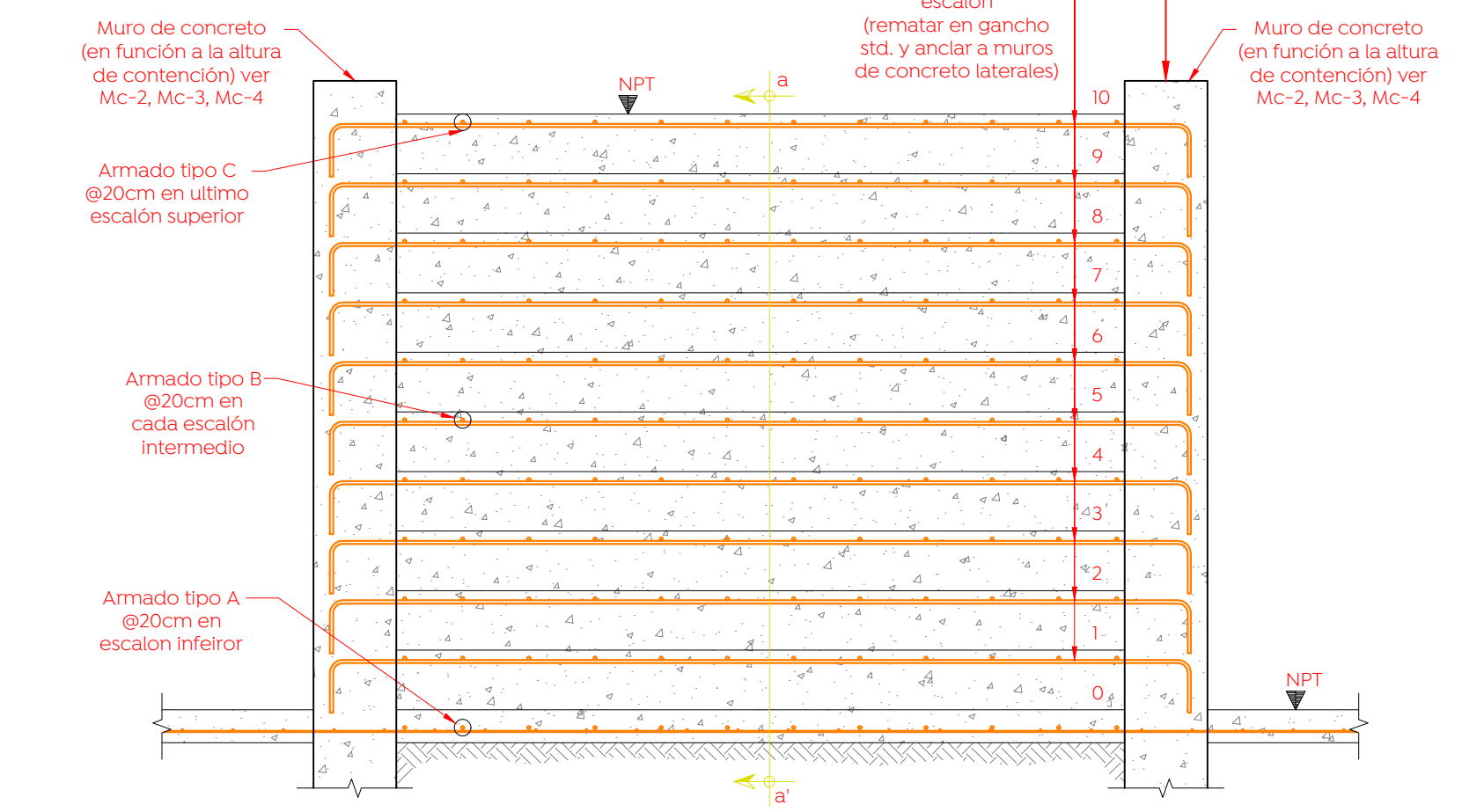
- Es espesor de los muros, armados y dimensiones de cimentación de los mismos, se tomaran en función a la altura máxima de relleno a contener, de tal forma que los muros laterales de las escaleras podrán ser: Mc-2, Mc-3, Mc-4 en función a "H max."



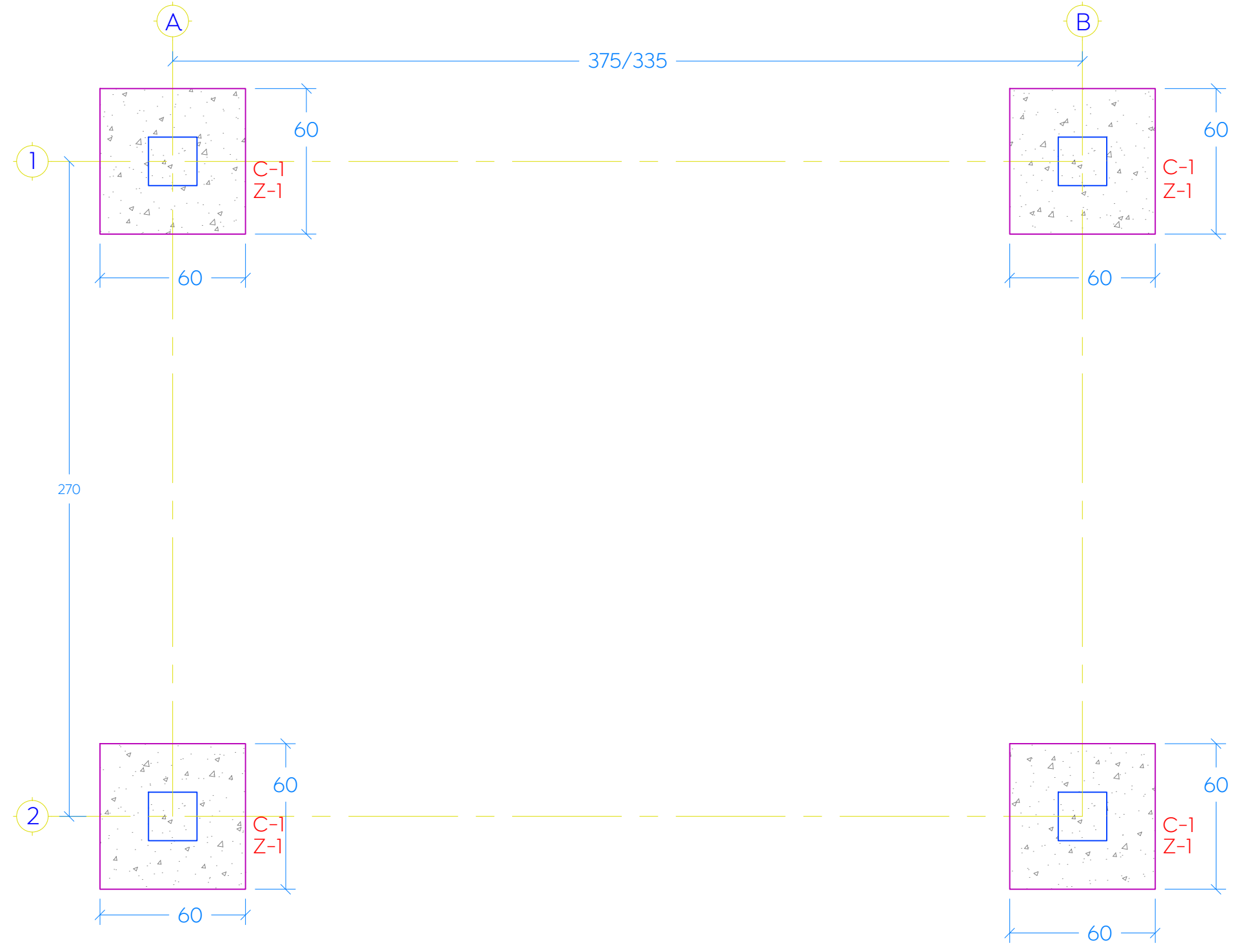
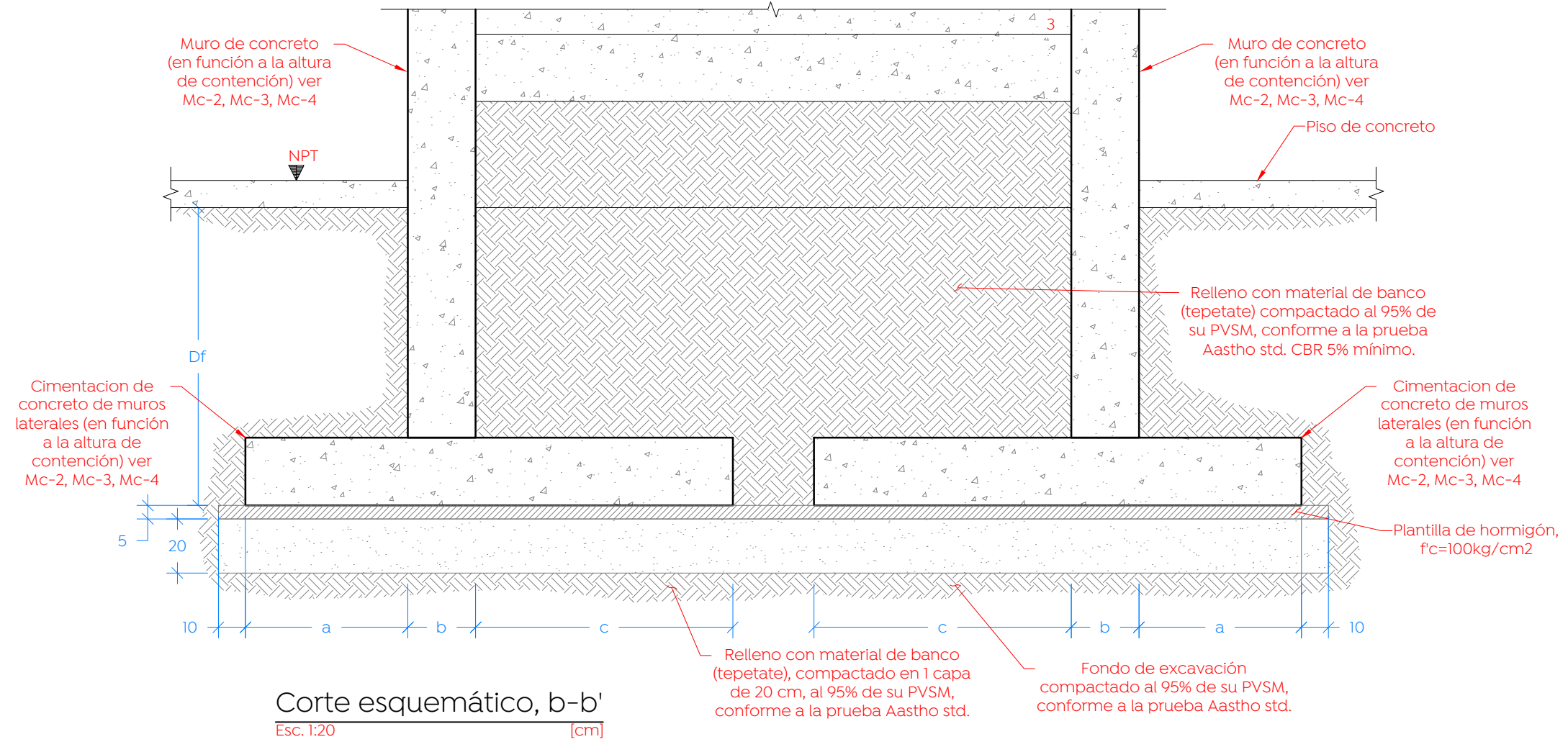
Alzado esquemático de muros laterales en escaleras
 FRESNO Peatonalización

Notas sobre contenciones de escaleras:

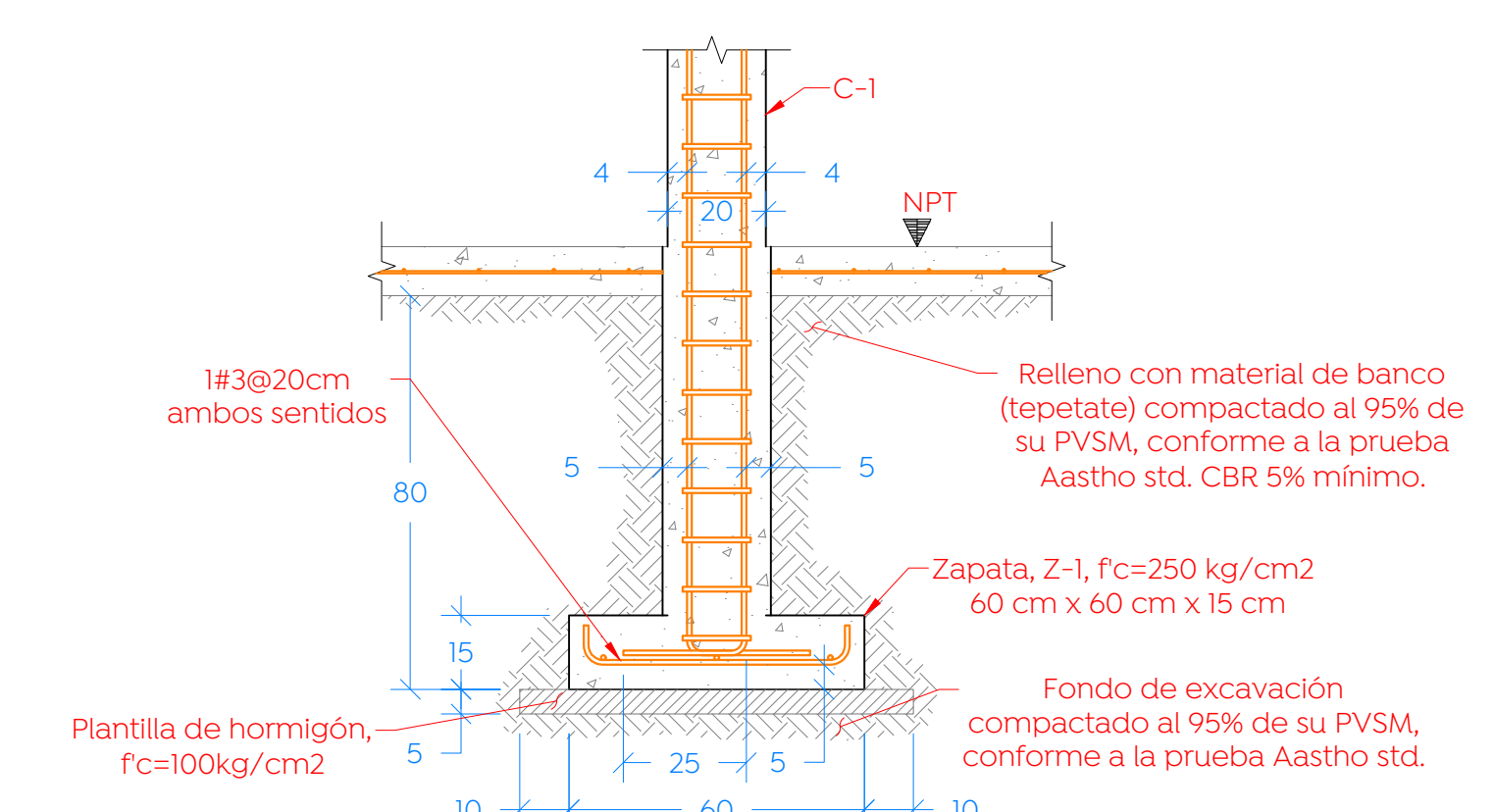
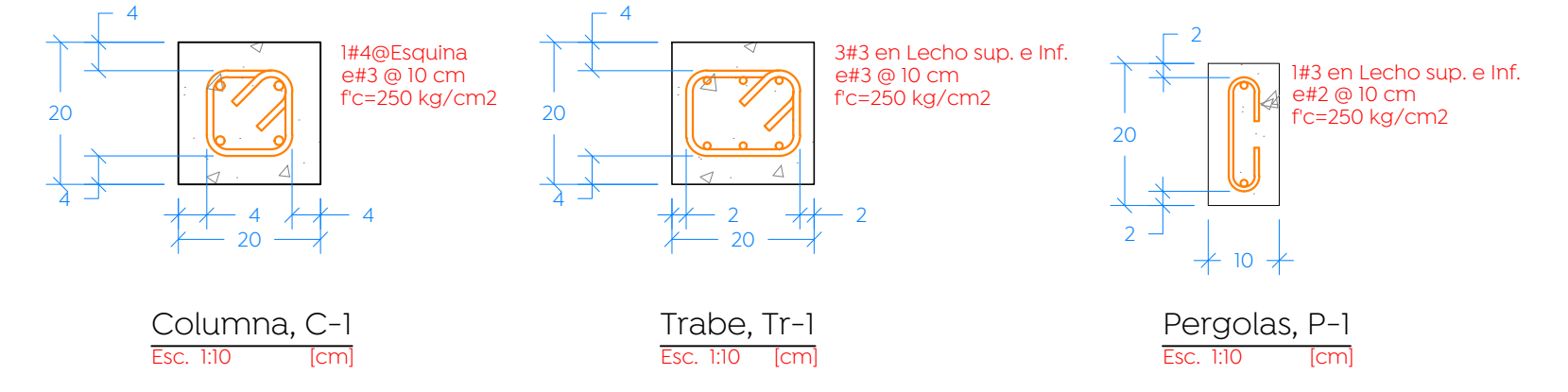
- Es espesor de los muros, armados y dimensiones de cimentación de los mismos, se tomaran en función a la altura máxima de relleno a contener, de tal forma que los muros laterales de las escaleras podrán ser: Mc-2, Mc-3, Mc-4 en función a "H max."
- Los armados no están representados, ver detalles de muros (Mc-2, 3, 4), detalle de escaleras y sección a-a'.



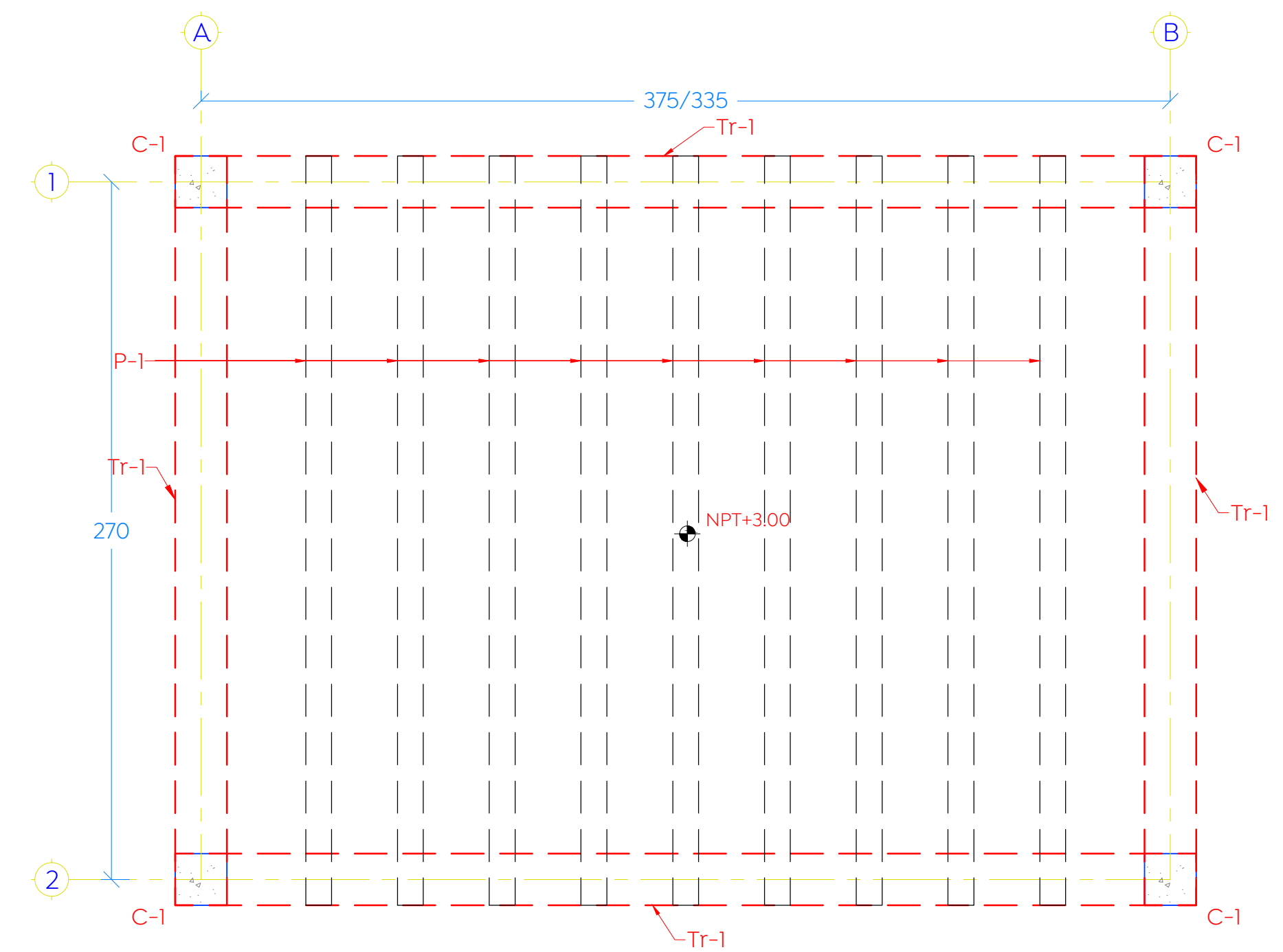
Detalle esquemático de armados tipo en escaleras, vista frontal
 FRESNO Peatonalización



Planta de pergolado de concreto
 FRESNO Peatonalización



Desplante de zapatas en pergolado
 FRESNO Peatonalización



Planta de pergolado de concreto
 FRESNO Peatonalización

Nombre del proyecto: Pavimentación y mejoramiento del entorno urbano de la calle Fresno, calles Moctezuma/Gigantes y Enlago, incluye: peatonalización, modernización de redes básicas de alcantarillado, conducción y distribución, infraestructura urbana y otros complementarios, Colonia Vistas del Centinela, Municipio de Zapopan, Jalisco.

Contenido del plano:
Detalles estructurales

No. Contrato:
 DOPI-MUN-R33-PAV-LP-075-2023

Director de Obras Públicas e Infraestructura:
 Ing. Ismael Jáuregui Castañeda

Jefe de la Unidad de Estudios y Proyectos:
 Arq. Edwin Aguilar Escatet

Responsable del proyecto:
 Arq. Luis Antonio Brena García

Ubicación:
 Colonia Vistas del Centinela, Municipio de Zapopan, Jalisco

Fecha: Mayo 2023
 Escala: Indicada
 Acotaciones: Metros

Clave:
EST-03