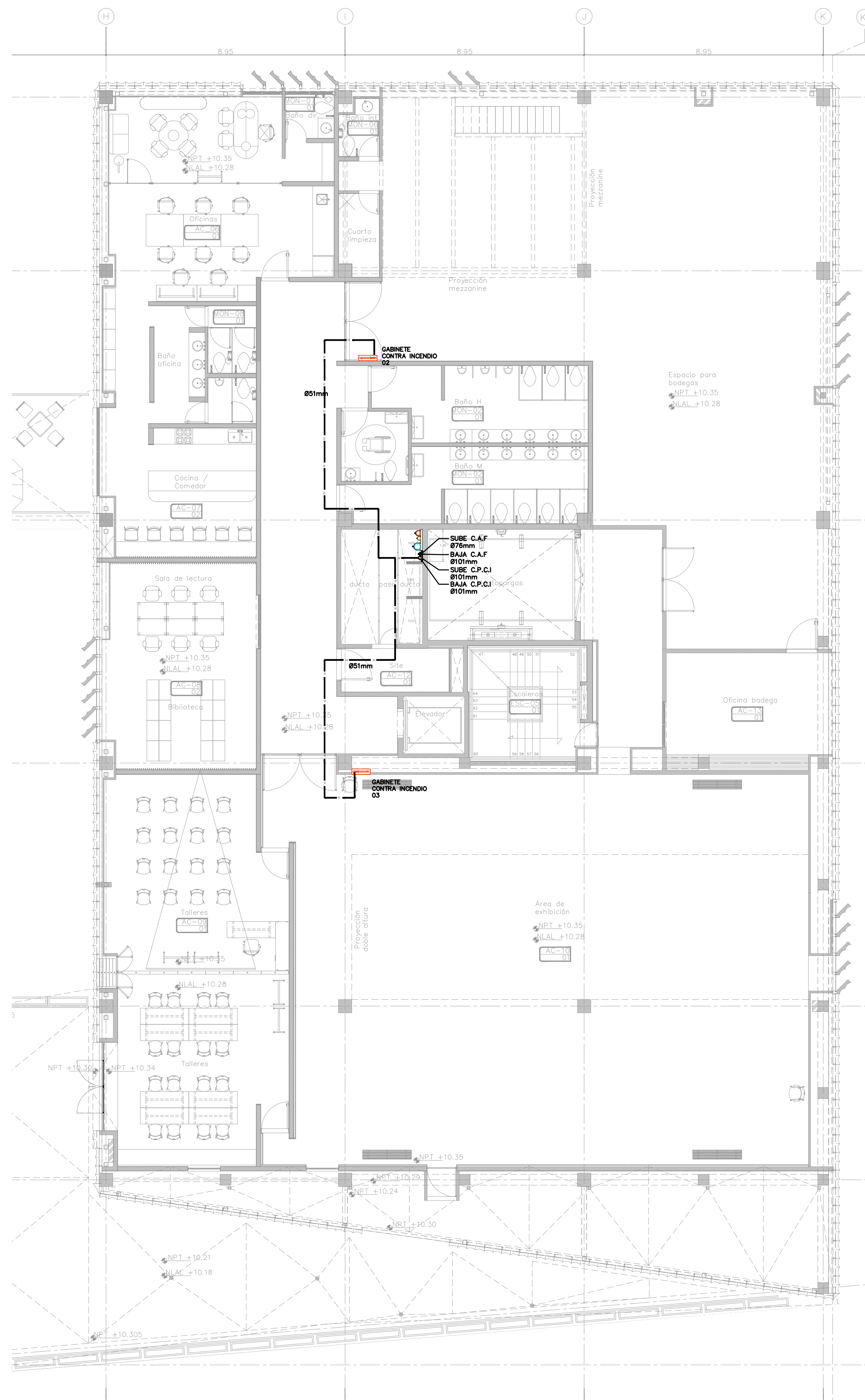
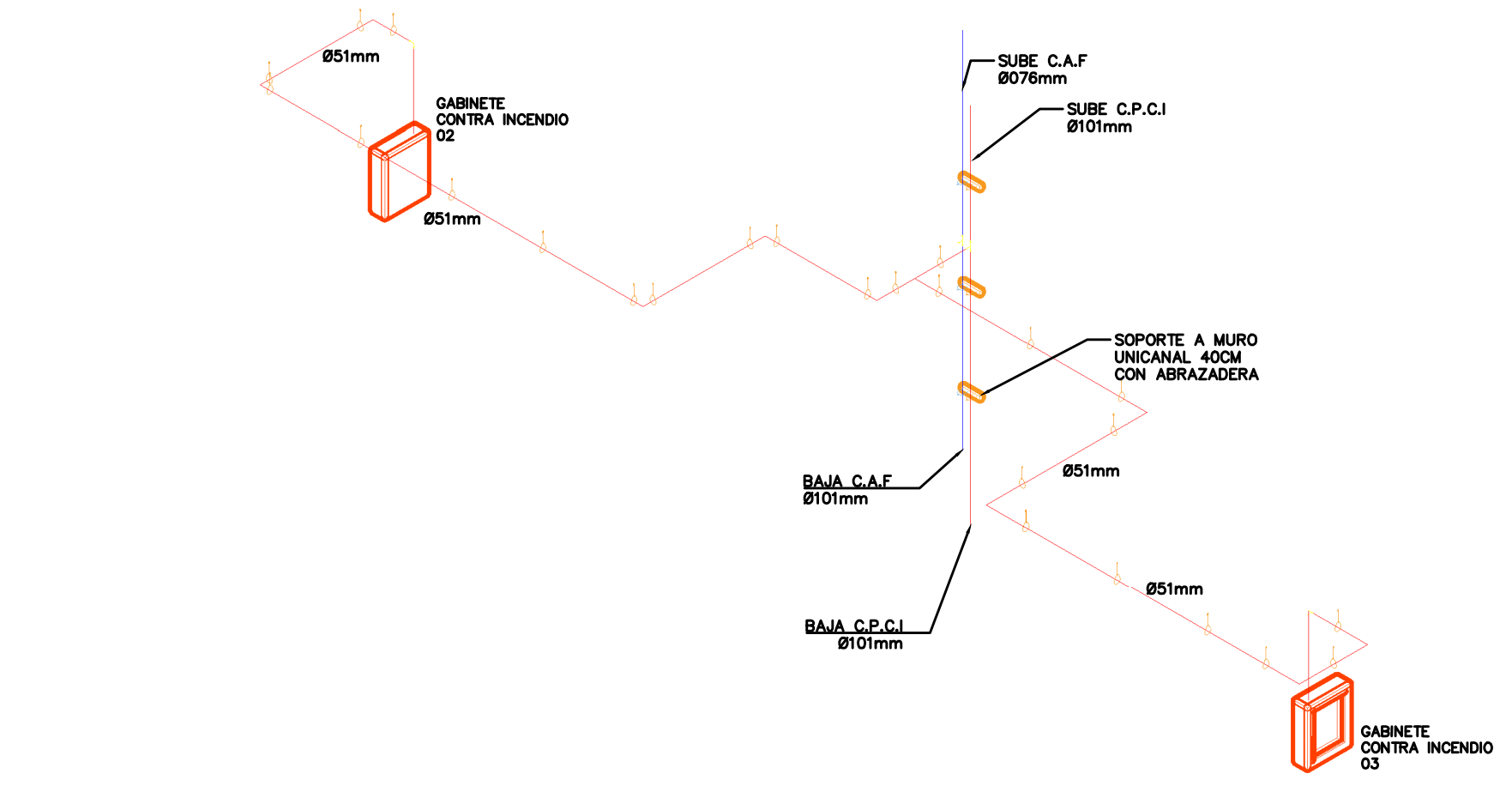


Especificaciones:

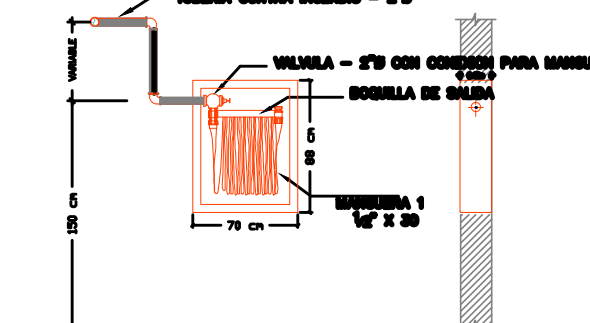
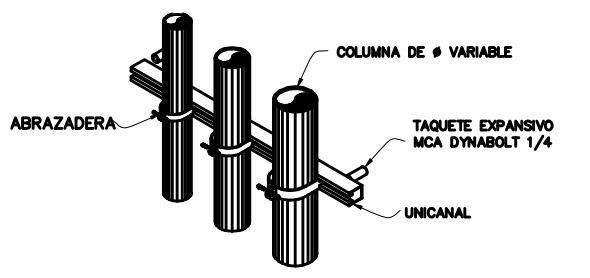
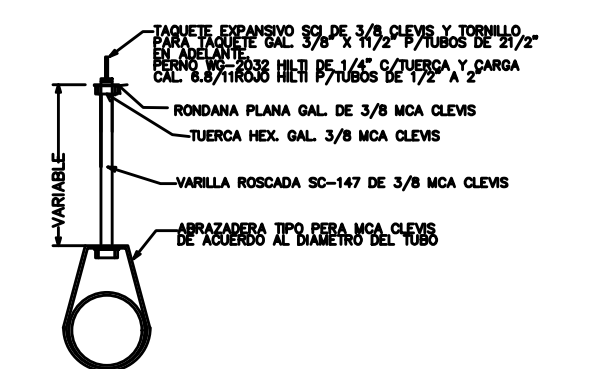


01 PLANTA NIVEL 2



02 ISOMETRICO 1.75

SIMBOLOGIA	
SIMBOLO	DESCRIPCION
	TUBERIA DE ACERO RANURADO CED. 10 PARA USO CONTRA INCENDIOS CON APROXIMACIONES UL Y FM. INSTALADA POR TECHO.
	TUBERIA DE PVC CED 40 PARA INSTALACION HIDRAULICA INSTALADA POR TECHO
	HIDRANTE CON MANGUERA EN GABINETE PARA SOBREPONER EN MURO, COLOR ROJO. DIMENSIONES 21 X 88 X 70CM MOD. 414-016



01 PLANTA NIVEL 2 1:100

Nombre del proyecto:  
 Adición museográfica - Isónica - arquitectónica y obras complementarias del Museo de Arte de Zapopan (MAZ-), etapa 01, en la confluencia de la Av. Hidalgo, Av. de las Americas, prolongación noviembre, Municipio Zapopan, Jalisco.

Contenido del plano:

Instalación contraincendio planta nivel 02

No. Contrato:

DOPI-MUN-RM-IM-LP-090-2023

Director de Obras Públicas e Infraestructura:

Ing. Ismael Jáuregui Castañeda

Jefe de la Unidad de Estudios y Proyectos:

Arq. Edwin Aguiar Escatell

Jefe de área:

Arq. Alejandro Tapia Olarra

Responsable del proyecto:

Arq. Guillermo Pacheco González

Ubicación:

Av. Hidalgo 352, Col. Centro, Zapopan, Jalisco

Norte:

Fecha: Junio 2023

Escala: Indicada

Acotaciones: Metros Clave: Núm

Revisión: 00