

Especificaciones:

Nombre del proyecto:
 Adecuación museográfica - técnica - arquitectónica y obras complementarias del Museo de Arte de Zapopan (MAZ+), etapa 01, ubicado en la confluencia de la Av. Hidalgo, Av. de las Américas, prolongación 20 de Noviembre, Municipio de Zapopan, Jalisco

Contenido del plano:
Instalación eléctrica nivel 02 alimentación generales

No. Contrato:
DOP-MUN-RM-IM-LP-090-2023

Director de Obras Públicas e Infraestructura:
Ing. Ismael Jáuregui Castañeda

Jefe de la Unidad de Estudios y Proyectos:
Arq. Edwin Aguiar Escatel

Jefe de área:
Arq. Alejandro Tapia Olarra

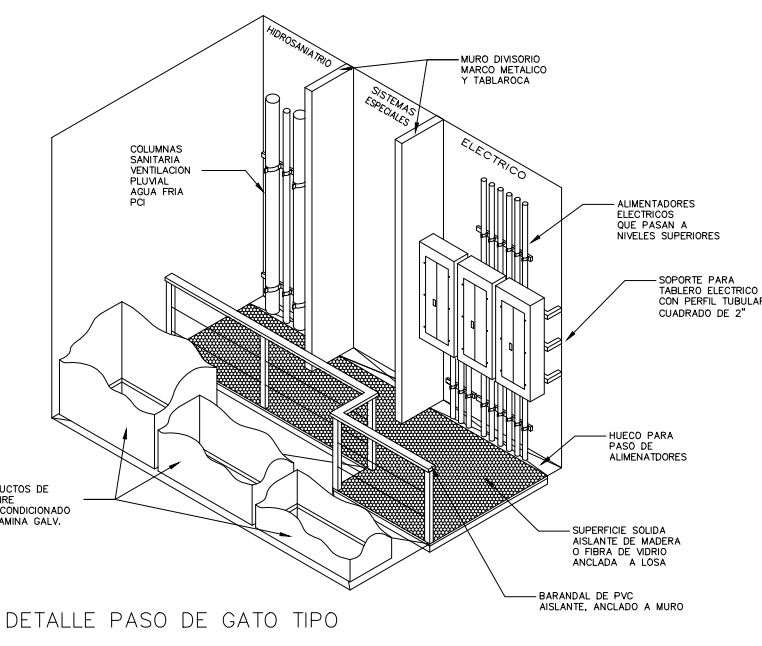
Responsable del proyecto:
Arq. Guillermo Pacheco González

Ubicación:
Av. Hidalgo 352, Col. Centro, Zapopan, Jalisco

Norte:


Fecha: **Junio 2023**
 Escala: **Indicada**

Acotaciones: **Metros** Claves: **Número**
 Revisión: **00** **AG-02**



CEDULA DE CONDUCTORES			
CLAVE	CONDUCTOR ALUMINADO	CONDUCTOR DE ALUMINADO DESNUDO	TIPO DE CABLE
①	4-13.300mm ² - (6 AWG	1-13.300mm ² - (6 AWG	1C-MC4
②	4-21.150mm ² - (4 AWG	1-13.300mm ² - (6 AWG	2C-MC4

SIMBOLOGÍA	
SIMBOL	DESCRIPCIÓN
	CABLE ENSAMBLADO DE FABRICA QUE REUNE TRES O CUATRO CONDUCTORES DE ALEACION STABLOY AA-8020 CON AISLAMIENTO XHHW-2LS HASTA 400V MAS UN CONDUCTOR DESNUDO PARA PUESTA A TIERRA. CON TRENZADO HELICOIDAL HOMOGÉNEO, REUNIDO CON CINTA DE NYLON Y CUBIERTO CON UNA ARMADURA DE ALUMINIO ENGARGOLADA. INSTALADO POR LOSA. CONFIGURACIÓN SEGÚN CÉDULA DE CABLEADO
	TABLEROS DE ALUMBRADO Y DISTRIBUCIÓN, SERVICIO NORMAL, ESPECIFICACIÓN, MODELO Y MARCA EN CUADRO DE CARGAS.
	TABLEROS DE ALUMBRADO Y DISTRIBUCIÓN, SERVICIO EMERGENCIA, ESPECIFICACIÓN, MODELO Y MARCA EN CUADRO DE CARGAS.
	TABLEROS DE ALUMBRADO Y DISTRIBUCIÓN, SERVICIO REGULADO, ESPECIFICACIÓN, MODELO Y MARCA EN CUADRO DE CARGAS.

- NOTAS GENERALES**
- LA UBICACIÓN DE SALIDAS Y EQUIPOS ASÍ COMO LA TRAYECTORIA DE CANALIZACIONES ES REPRESENTATIVA, LA UBICACIÓN EXACTA SE COORDINARA CON LA DIRECCIÓN DE OBRA.
 - EL CÓDIGO DE COLORES PARA EL AISLAMIENTO DE LOS CONDUCTORES SERÁ EL SIGUIENTE:
 FASE A: ROJO
 FASE B: NEGRO
 FASE C: AZUL
 NEUTRO: GRIS O BLANCO
 TIERRA FÍSICA: VERDE O COBRE DESNUDO.
 - PARA CALIBRES DONDE NO SEA POSIBLE CUMPLIR CON LOS COLORES SE DEBERÁN ETIQUETAR LAS PUNTAS CON EL COLOR CORRESPONDIENTE PARA IDENTIFICARLO.
 - EL AISLAMIENTO DE LOS CONDUCTORES SERÁ THHW-LS 75°C ANTILAMA DE BAJA EMISIÓN DE HUMO MARCA CONDUMEX O SIMILAR.
 - LAS LÁMPARAS SE CONECTARÁN CON CABLE ARMOFLEX CAL 3x12AWG (NO DEBE EXCEDIR MÁS DE 1.80 METROS DE LONGITUD).
 - LAS CAJAS DE CONEXIÓN SE DIMENSIONARÁN DE ACUERDO AL ART. 370-16(i), DE LA NORMA OFICIAL NOM-001-SEDE-2012.
 - TODAS LAS PARTES METÁLICAS NORMALMENTE NO PORTADORAS DE CORRIENTE ELÉCTRICA DEBERÁN CONECTARSE FIRMEMENTE A TIERRA.
 - EN PASO DE JUNTAS CONSTRUCTIVAS SE USARÁ TUBERÍA FLEXIBLE.
 - TODOS LOS TABLEROS SERÁN COLOCADOS A 1.80m S.N.P.T. MEDIDOS DESDE EL PAÑO SUPERIOR.
 - LA INSTALACIÓN ELÉCTRICA DEBE CUMPLIR CON LA NORMA NOM-001-SEDE-2012.
 - UTILÍZSE ESTE PLANO EXCLUSIVAMENTE PARA INSTALACIÓN ELÉCTRICA.
 - LAS TUBERÍAS DEBEN DE SOPORTARSE A MENOS DE 1.00m DE LAS CAJAS DE REGISTRO Y GABINETES, ENTRE SOPORTES NO DEBE EXISTIR UNA SEPARACIÓN MAYOR A 1.50m.