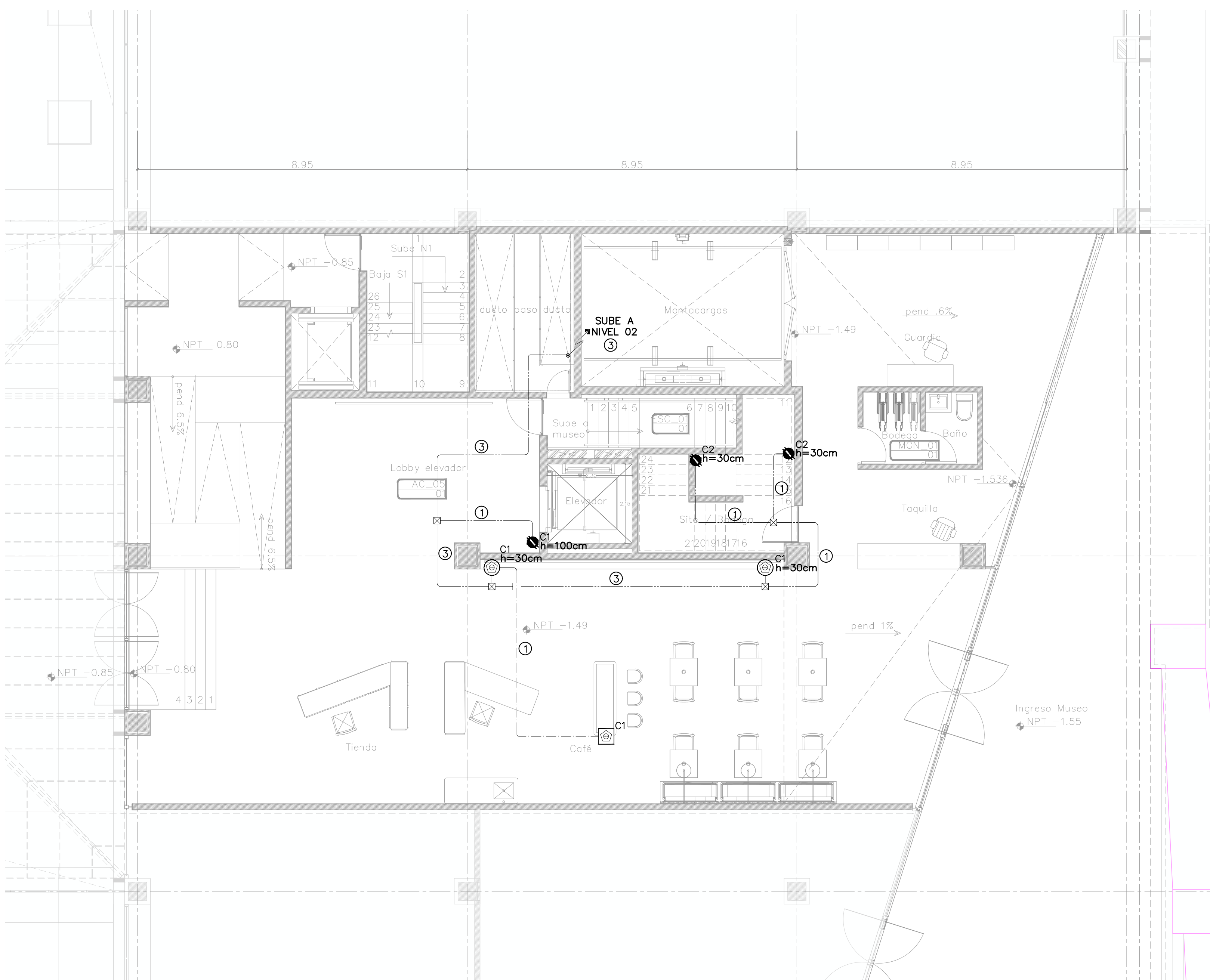


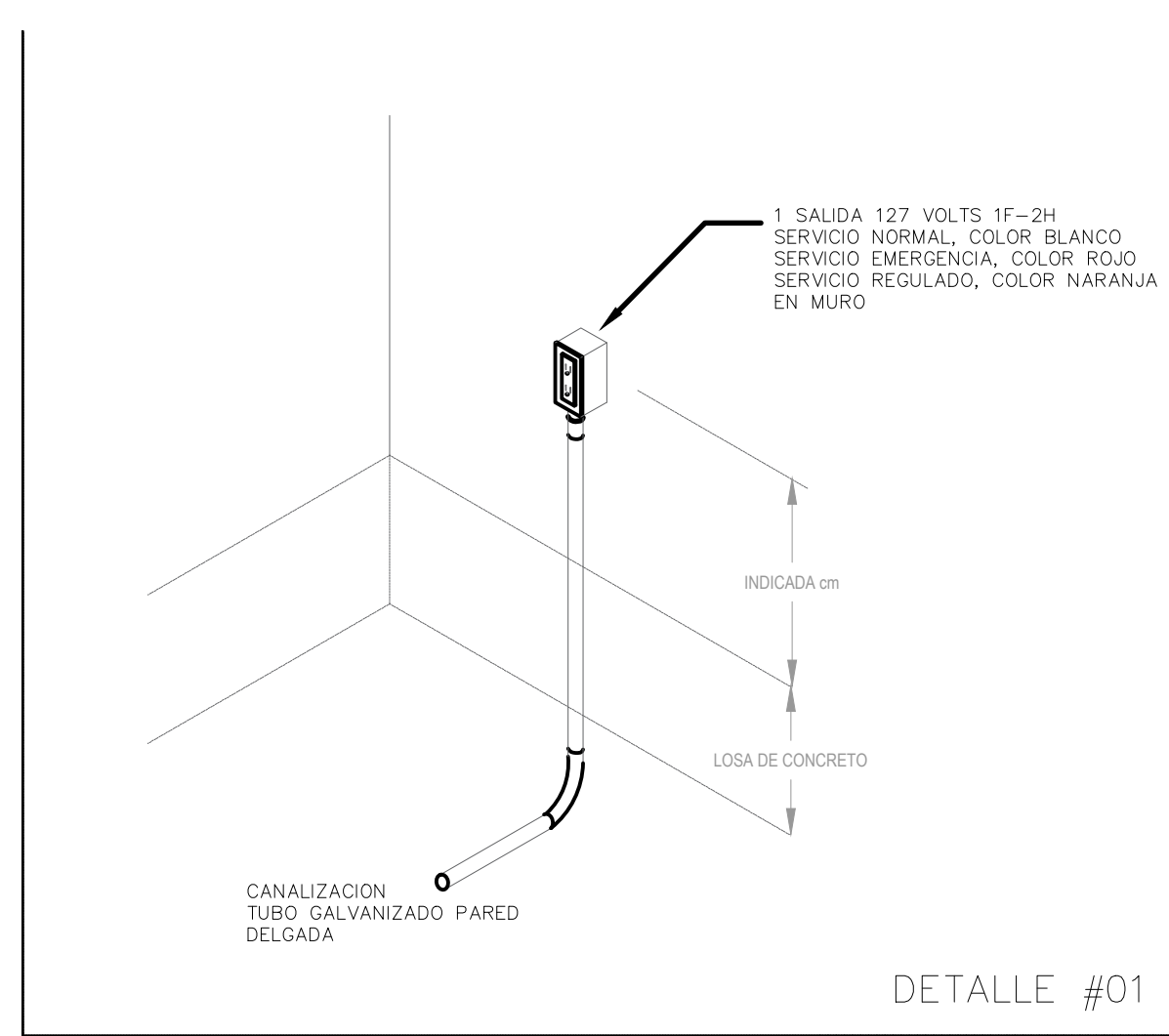
Especificaciones:

SIMBOLOGÍA ELÉCTRICA			
SÍMBOLO	DESCRIPCIÓN	ESPECIFICACION	ALTURA
<b>SALIDA EN MURO</b>			
⊗	Contacto eléctrico dúplex polarizado 15 amp, 127 V, servicio normal, placa color blanco, instalado en muro, altura indicada en planta.	Contacto 5325-W Placa 80310-SW	indicada
⊗	Contacto eléctrico dúplex polarizado 15 amp, 127 V, servicio emergencia, placa color rojo, (Sin Soporte UPS), instalado en muro, altura indicada en planta.	Contacto 16362-RIG Placa 80401-NR	indicada
⊗	Contacto eléctrico dúplex polarizado 15 amp, 127 V, servicio regulado, placa color naranja, (Con Soporte UPS), instalado en muro, altura indicada en planta.	Contacto 16262-OIG Placa 80401-IG	indicada
⊗	Salida Múltiple en muro, compuesta de: 1 Contacto dúplex polarizado 15 amp, 127 V, servicio emergencia, placa color rojo, (Sin Soporte UPS). 1 Contacto dúplex polarizado 15 amp, 127 V, servicio regulado, placa color naranja, (Con Soporte UPS). 1 Salida para Voz y Datos (video HDMI) con conector UTP Cat6, placa e inserto quickport color blanco	Contacto 16362-RIG Placa 80401-NR Contacto 16262-OIG Placa 80401-IG Inserto Quickport 41641 Conector UTP Cat6 61UJK-RW6 Placa 80310-SW	indicada
⊗	Apagador sencillo 2 vías 15 amp, 127 V, placa color blanco	Apagador 5601-2W Placa 80310-SW	1.00 m.
<b>SALIDA EN PISO</b>			
⊗	Contacto eléctrico dúplex polarizado 15 amp, 127 V, servicio normal, placa terminado níquel pulido, instalado en piso.	Ensamble, caja y placa 25249-TFN, incluye contacto 5262-W	---
⊗	Salida Múltiple en piso, compuesta de: 1 Caja para piso con placa, bajo voltaje 2 gans 1 Contacto dúplex polarizado 15 amp, 127 V, servicio regulado, placa color naranja, (Con Soporte UPS). 1 Salida doble para Voz y Datos (video HDMI) con conector UTP Cat6, placa e inserto quickport color blanco	Ensamble, Caja y Placa 35349-TLN Contacto 5262-IG Inserto Quickport 41087-2WP 2 Conectores UTP Cat6 61UJK-RW6	---
<b>SALIDA EN TECHO</b>			
⊗	Contacto eléctrico dúplex polarizado 15 amp, 127 V, servicio emergencia, placa color rojo, (Sin Soporte UPS), instalado en Plafón.	Contacto 16362-RIG Placa 80401-NR	---
⊗	Salida Múltiple en plafón, compuesta de: 1 Contacto dúplex polarizado 15 amp, 127 V, servicio regulado, placa color naranja, (Con Soporte UPS). 1 Salida para Voz y Datos (video HDMI) con conector UTP Cat6, placa e inserto quickport color blanco	Contacto 16262-OIG Placa 80401-IG Inserto Quickport 41641 Conector UTP Cat6 61UJK-RW6 Placa 80310-SW	---
S			---

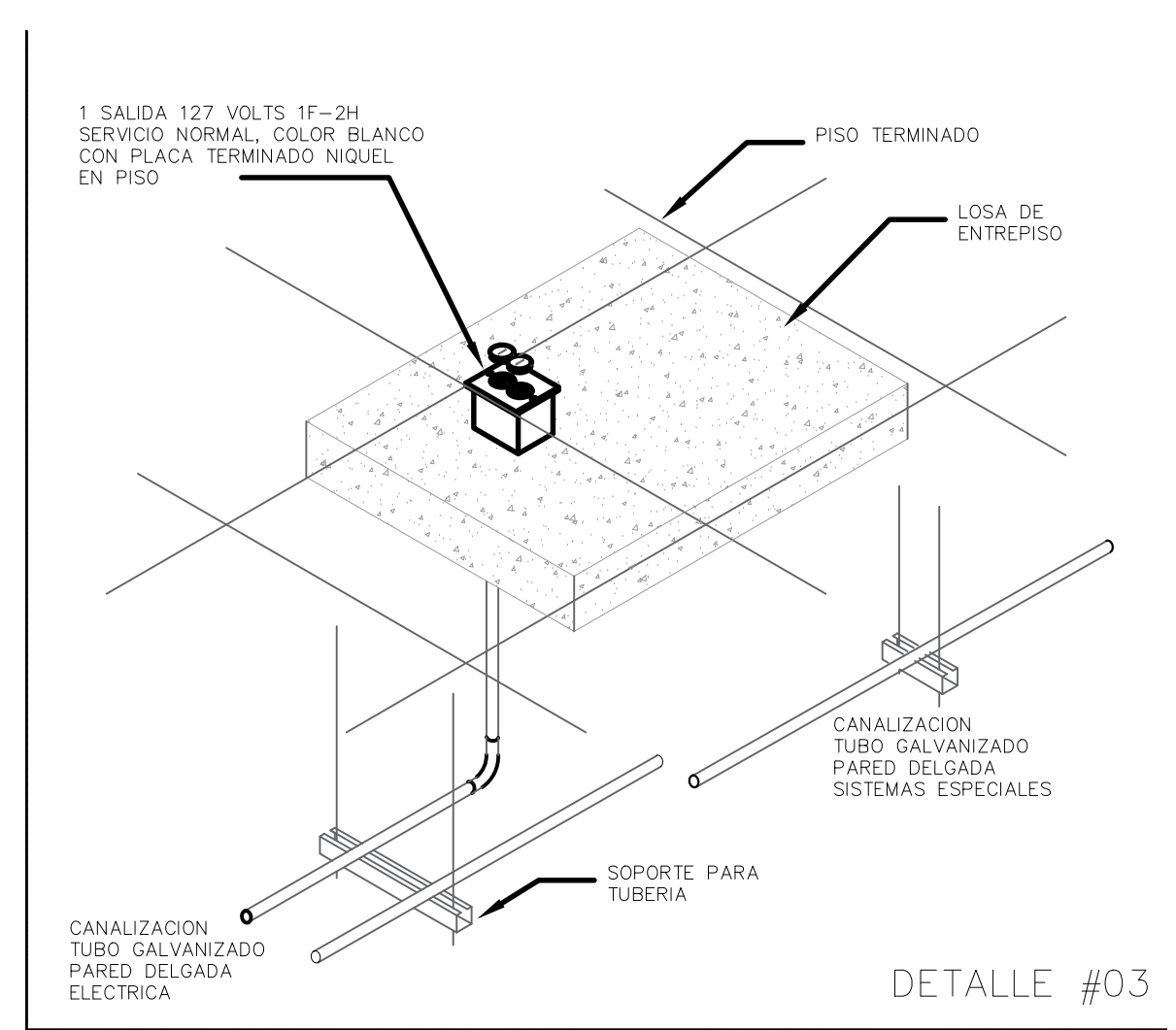


INSTALACION ELECTRICA, CONTACTOS SERVICIO EMERGENCIA PLANTA BAJA ESC. 1:75

SIMBOLOGÍA	
SÍMBOLO	DESCRIPCIÓN
—	TUBO CONDUIT GALVANIZADO PARED DELGADA, INSTALADO BAJO LOSA, SERVICIO NORMAL, DIÁMETRO INDICADO EN CÉDULA DE CABLEADO, TRAYECTORIA PODRÁ VARIAR EN SITIO.
- - - -	TUBO CONDUIT GALVANIZADO PARED DELGADA, INSTALADO POR PLAFÓN O MURO, SERVICIO NORMAL, DIÁMETRO INDICADO EN CÉDULA DE CABLEADO, TRAYECTORIA PODRÁ VARIAR EN SITIO.
—	TUBO CONDUIT GALVANIZADO PARED DELGADA, INSTALADO BAJO LOSA, SERVICIO EMERGENCIA, DIÁMETRO INDICADO EN CÉDULA DE CABLEADO, TRAYECTORIA PODRÁ VARIAR EN SITIO.
- - - -	TUBO CONDUIT GALVANIZADO PARED DELGADA, INSTALADO PLAFÓN O MURO, SERVICIO EMERGENCIA, DIÁMETRO INDICADO EN CÉDULA DE CABLEADO, TRAYECTORIA PODRÁ VARIAR EN SITIO.
—	TUBO CONDUIT GALVANIZADO PARED DELGADA, INSTALADO BAJO LOSA, SERVICIO REGULADO, DIÁMETRO INDICADO EN CÉDULA DE CABLEADO, TRAYECTORIA PODRÁ VARIAR EN SITIO.
- - - -	TUBO CONDUIT GALVANIZADO PARED DELGADA, INSTALADO POR PLAFÓN, SERVICIO REGULADO, DIÁMETRO INDICADO EN CÉDULA DE CABLEADO, TRAYECTORIA PODRÁ VARIAR EN SITIO.
⊗	CAJA REGISTRO CUADRADA, TAMAÑO SEGUN DIÁMETRO MAYOR DE LA TUBERÍA DE LLEGADA
⊗	TABLEROS DE ALUMBRADO Y DISTRIBUCIÓN, SERVICIO NORMAL, ESPECIFICACION, MODELO Y MARCA INDICADO EN CUADRO DE CARGAS.
⊗	TABLEROS DE ALUMBRADO Y DISTRIBUCIÓN, SERVICIO EMERGENCIA, ESPECIFICACION, MODELO Y MARCA INDICADO EN CUADRO DE CARGAS.
⊗	TABLEROS DE ALUMBRADO Y DISTRIBUCIÓN, SERVICIO REGULADO, ESPECIFICACION, MODELO Y MARCA INDICADO EN CUADRO DE CARGAS.



DETALLE #01



DETALLE #03

CÉDULA DE CONDUCTORES			
CLAVE	CONDUCTOR	CONDUCTOR DE COBRE DESNUDO	DIÁMETRO TUBO
①	2-5.260mm <sup>2</sup> (10 AWG)	1-3.307mm <sup>2</sup> (12 AWG)	16mm (1/2")
②	3-5.260mm <sup>2</sup> (10 AWG)	1-3.307mm <sup>2</sup> (12 AWG)	21mm (3/4")
③	4-5.260mm <sup>2</sup> (10 AWG)	1-3.307mm <sup>2</sup> (12 AWG)	21mm (3/4")
④	5-5.260mm <sup>2</sup> (10 AWG)	1-3.307mm <sup>2</sup> (12 AWG)	21mm (3/4")
⑤	6-5.260mm <sup>2</sup> (10 AWG)	1-3.307mm <sup>2</sup> (12 AWG)	27mm (1")

- LA UBICACIÓN DE SALIDAS Y EQUIPOS ASÍ COMO LA TRAYECTORIA DE CANALIZACIONES ES REPRESENTATIVA. LA UBICACIÓN EXACTA SE COORDINARÁ CON LA DIRECCIÓN DE OBRA.
- EL CÓDIGO DE COLORES PARA EL AISLAMIENTO DE LOS CONDUCTORES SERÁ EL SIGUIENTE:  
FASE A: ROJO  
FASE B: NEGRO  
FASE C: AZUL  
NEUTRO: GRIS O BLANCO  
TIERRA FÍSICA: VERDE O COBRE DESNUDO.
- PARA CALIBRES DONDE NO SEA POSIBLE CUMPLIR CON LOS COLORES SE DEBERÁN ETIQUETAR LAS PUNTAS CON EL COLOR CORRESPONDIENTE PARA IDENTIFICARLO.
- EL AISLAMIENTO DE LOS CONDUCTORES SERÁ THW-LS 75°C ANTILAMA DE BAJA EMISIÓN DE HUMO MARCA CONDEX O SIMILAR.
- LA LÁMPARAS SE CONECTARÁN CON CABLE ARMOPLEX CAL 3x12AWG (NO DEBE EXCEDER MÁS DE 1.82 METROS DE LONGITUD).
- LAS CAJAS DE CONEXIÓN SE DIMENSIONARÁN DE ACUERDO AL ART. 370-16(a), DE LA NORMA ORIGINAL NOM-001-SEDE-2012.
- TODAS LAS PARTES METÁLICAS NORMALMENTE NO PORTADORAS DE CORRIENTE ELÉCTRICA DEBERÁN CONECTARSE FIRMEMENTE A TIERRA.
- EN PASO DE BANTAS CONSTRUCTIVAS SE USARÁ TUBERÍA FLEXIBLE.
- TODOS LOS TABLEROS SERÁN COLOCADOS A 1.80m S.N.T. MEDIDOS DESDE EL PARO SUPERIOR.
- LA INSTALACIÓN ELÉCTRICA DEBE CUMPLIR CON LA NORMA NOM-001-SEDE-2012.
- UTILÍCESE ESTE PLANO EXCLUSIVAMENTE PARA INSTALACIÓN ELÉCTRICA.
- LAS TUBERÍAS DEBEN DE SOPORTARSE A MENOS DE 1.00m DE LAS CAJAS DE REGISTRO Y GABINETES, ENTRE SOPORTES NO DEBE EXISTIR UNA SEPARACIÓN MAYOR A 1.50m.

Nombre del proyecto:  
Adecuación museográfica - técnica - arquitectónica y obras complementarias del Museo de Arte de Zapopan (MÁZ), etapa 01, ubicado en la confluencia de la Av. Hidalgo, Av. de las Américas, prolongación 20 de Noviembre, Municipio de Zapopan, Jalisco

Contenido del plano:  
Instalación eléctrica planta baja contactos servicio emergencia

No. Contrato:  
DOPI-MUN-RM-IM-LP-090-2023

Director de Obras Públicas e Infraestructura:  
Ing. Ismael Jáuregui Castañeda

Jefe de la Unidad de Estudios y Proyectos:  
Arq. Edwin Aguiar Escatell

Jefe de área:  
Arq. Alejandro Tapia Olarra

Responsable del proyecto:  
Arq. Guillermo Pacheco González

Ubicación:  
Av. Hidalgo 352, Col. Centro, Zapopan, Jalisco

Fecha: Junio 2023  
Escala: Indicada  
Acotaciones: Metros  
Revisión: 00

Clave: **CO-02**