

Macrolocalización: Microlocalización:

Especificaciones:

SIMBOLOGÍA ELÉCTRICA				
SIMBOLO	DESCRIPCIÓN	ESPECIFICACION	ALTURA	MONTAJE
SALIDA EN MURO				
⊗	Contacto eléctrico dúplex polarizado 15 amp, 127 V, servicio normal, placa color blanco, instalado en muro, altura indicada en planta.	Contacto 5325-W Placa 80310-SW	indicada	Detalle #01
⊗	Contacto eléctrico dúplex polarizado 15 amp, 127 V, servicio emergencia, placa color rojo, (Sin Soporte UPS, instalado en muro, altura indicada en planta.	Contacto 16362-RIG Placa 80401-NR	indicada	Detalle #01
⊗	Contacto eléctrico dúplex polarizado 15 amp, 127 V, servicio regulado, placa color naranja, (Con Soporte UPS), instalado en muro, altura indicada en planta.	Contacto 16262-OIG Placa 80401-IG	indicada	Detalle #01
⊗	Salida Múltiple en muro, compuesta de: 1 Contacto dúplex polarizado 15 amp, 127 V, servicio emergencia, placa color rojo, (Sin Soporte UPS). 1 Contacto dúplex polarizado 15 amp, 127 V, servicio regulado, placa color naranja, (Con Soporte UPS). 1 Salida para Voz y Datos (video HDMI) con conector UTP Cat6, placa e inserto quickport color blanco	Contacto 16362-RIG Placa 80401-NR Contacto 16262-OIG Placa 80401-IG Inserto Quickport 41641 Conector UTP Cat6 61UJK-RW6 Placa 80310-SW	indicada	Detalle #02
⊗	Apagador sencillo 2 vías 15 amp, 127 V, placa color blanco	Apagador 5601-2W Placa 80310-SW	1.00 m.	
SALIDA EN PISO				
⊗	Contacto eléctrico dúplex polarizado 15 amp, 127 V, servicio normal, placa terminado níquel pulido, instalado en piso.	Ensamble, caja y placa 25249-TFN, incluye contacto 5262-W	---	Detalle #03
⊗	Salida Múltiple en piso, compuesta de: 1 Caja para piso con placa, bajo voltaje 2 gans 1 Contacto dúplex polarizado 15 amp, 127 V, servicio regulado, placa color naranja, (Con Soporte UPS). 1 Salida doble para Voz y Datos (video HDMI) con conector UTP Cat6, placa e inserto quickport color blanco	Ensamble, Caja y Placa 35349-TLN Contacto 5262-IGn Inserto Quickport 41087-2WP 2 Conectores UTP Cat6 61UJK-RW6	---	Detalle #04
SALIDA EN TECHO				
⊗	Contacto eléctrico dúplex polarizado 15 amp, 127 V, servicio emergencia, placa color rojo, (Sin Soporte UPS), instalado en Plafón.	Contacto 16362-RIG Placa 80401-NR		Detalle #05
⊗	Salida Múltiple en plafón, compuesta de: 1 Contacto dúplex polarizado 15 amp, 127 V, servicio regulado, placa color naranja, (Con Soporte UPS). 1 Salida para Voz y Datos (video HDMI) con conector UTP Cat6, placa e inserto quickport color blanco	Contacto 16262-OIG Placa 80401-IG Inserto Quickport 41641 Conector UTP Cat6 61UJK-RW6 Placa 80310-SW	---	Detalle #06
S			---	

CEDULA DE CONDUCTORES			
CLAVE	CONDUCTOR COBRE THW-LS 800V	CONDUCTOR DE COBRE DESNUDO	DIAMETRO TUBO
①	2-5.260mm²(10 AWG)	1-3.307mm²(12 AWG)	16mm (1/2)
②	3-5.260mm²(10 AWG)	1-3.307mm²(12 AWG)	21mm (3/4)
③	4-5.260mm²(10 AWG)	1-3.307mm²(12 AWG)	21mm (3/4)
④	5-5.260mm²(10 AWG)	1-3.307mm²(12 AWG)	21mm (3/4)
⑤	6-5.260mm²(10 AWG)	1-3.307mm²(12 AWG)	27mm (1")

SIMBOLOGÍA	
SIMBOLO	DESCRIPCIÓN
—	TUBO CONDUIT GALVANIZADO PARED DELGADA, INSTALADO BAJO LOSA, SERVICIO NORMAL. DIAMETRO INDICADO EN CEDULA DE CABLEADO. TRAYECTORIA PODRÁ VARIAR EN SITIO.
- - - -	TUBO CONDUIT GALVANIZADO PARED DELGADA, INSTALADO POR PLAFÓN O MURO, SERVICIO NORMAL. DIAMETRO INDICADO EN CEDULA DE CABLEADO. TRAYECTORIA PODRÁ VARIAR EN SITIO.
- - - -	TUBO CONDUIT GALVANIZADO PARED DELGADA, INSTALADO BAJO LOSA, SERVICIO EMERGENCIA. DIAMETRO INDICADO EN CEDULA DE CABLEADO. TRAYECTORIA PODRÁ VARIAR EN SITIO.
- - - -	TUBO CONDUIT GALVANIZADO PARED DELGADA, INSTALADO PLAFÓN O MURO, SERVICIO EMERGENCIA. DIAMETRO INDICADO EN CEDULA DE CABLEADO. TRAYECTORIA PODRÁ VARIAR EN SITIO.
- - - -	TUBO CONDUIT GALVANIZADO PARED DELGADA, INSTALADO BAJO LOSA, SERVICIO REGULADO. DIAMETRO INDICADO EN CEDULA DE CABLEADO. TRAYECTORIA PODRÁ VARIAR EN SITIO.
- - - -	TUBO CONDUIT GALVANIZADO PARED DELGADA, INSTALADO POR PLAFÓN, SERVICIO REGULADO. DIAMETRO INDICADO EN CEDULA DE CABLEADO. TRAYECTORIA PODRÁ VARIAR EN SITIO.
⊗	CAJA REGISTRO CUADRADA, TAMAÑO SEGUN DIAMETRO MAYOR DE LA TUBERIA DE LLEGADA.
⊗	TABLERO DE ALUMBRADO Y DISTRIBUCION, SERVICIO NORMAL, ESPECIFICACION, MODELO Y MARCA INDICADO EN CUADRO DE CARGAS.
⊗	TABLERO DE ALUMBRADO Y DISTRIBUCION, SERVICIO EMERGENCIA, ESPECIFICACION, MODELO Y MARCA INDICADO EN CUADRO DE CARGAS.
⊗	TABLERO DE ALUMBRADO Y DISTRIBUCION, SERVICIO REGULADO, ESPECIFICACION, MODELO Y MARCA INDICADO EN CUADRO DE CARGAS.

- LA UBICACIÓN DE SALIDAS Y EQUIPOS ASÍ COMO LA TRAYECTORIA DE CANALIZACIONES ES REPRESENTATIVA. LA UBICACIÓN EXACTA SE COORDINARÁ CON LA DIRECCIÓN DE OBRA.
- EL CÓDIGO DE COLORES PARA EL ASLAMIENTO DE LOS CONDUCTORES SERÁ EL SIGUIENTE:
FASE A ROJO
FASE B NEGRO
FASE C AZUL
NEUTRO GRIS O BLANCO
TIERRA FÍSICA VERDE O COBRE DESNUDO.
- PARA CALIBRES DONDE NO SEA POSIBLE CUMPLIR CON LOS COLORES SE DEBERÁN ETIQUETAR LAS PUNTAS CON EL COLOR CORRESPONDIENTE PARA IDENTIFICARLO.
- EL ASLAMIENTO DE LOS CONDUCTORES SERÁ THW-LS 75°C ANTILLAMA DE BAJA EMISIÓN DE HUMO MARCA CONDUMEX O SIMILAR.
- LA LÁMPARAS SE CONECTARÁN CON CABLE ARMOPLEX CAL 3x12AWG (NO DEBE EXCEDER MÁS DE 1.82 METROS DE LONGITUD).
- LAS CAJAS DE CONEXIÓN SE DIMENSIONARÁN DE ACUERDO AL ART. 370-16(a), DE LA NORMA ORIGINAL NOM-001-SEDE-2012.
- TODAS LAS PARTES METÁLICAS NORMALMENTE NO PORTADORAS DE CORRIENTE ELÉCTRICA DEBERÁN CONECTARSE FIRMEMENTE A TIERRA.
- EN PASO DE JUNTAS CONSTRUCTIVAS SE USARÁ TUBERÍA FLEXIBLE.
- LA INSTALACIÓN ELÉCTRICA DEBE CUMPLIR CON LA NORMA NOM-001-SEDE-2012.
- UTILÍZISE ESTE PLANO EXCLUSIVAMENTE PARA INSTALACIÓN ELÉCTRICA.
- LAS TUBERÍAS DEBEN DE SOPORTARSE A MENOS DE 1.00m DE LAS CAJAS DE REGISTRO Y GABINETES. ENTRE SOPORTES NO DEBE EXISTIR UNA SEPARACIÓN MAYOR A 1.50m.

Nombre del proyecto:
Adecuación museográfica - técnica - arquitectónica y obras complementarias del Museo de Arte de Zapopan (MAZ), etapa 01, ubicado en la confluencia de la Av. Hidalgo, Av. de las Américas, prolongación 20 de Noviembre, Municipio de Zapopan, Jalisco

Contenido del plano:
Instalación eléctrica planta baja contactos servicio regulado

No. Contrato:
DOPI-MUN-RM-IM-LP-090-2023

Director de Obras Públicas e Infraestructura:
Ing. Ismael Jáuregui Castañeda

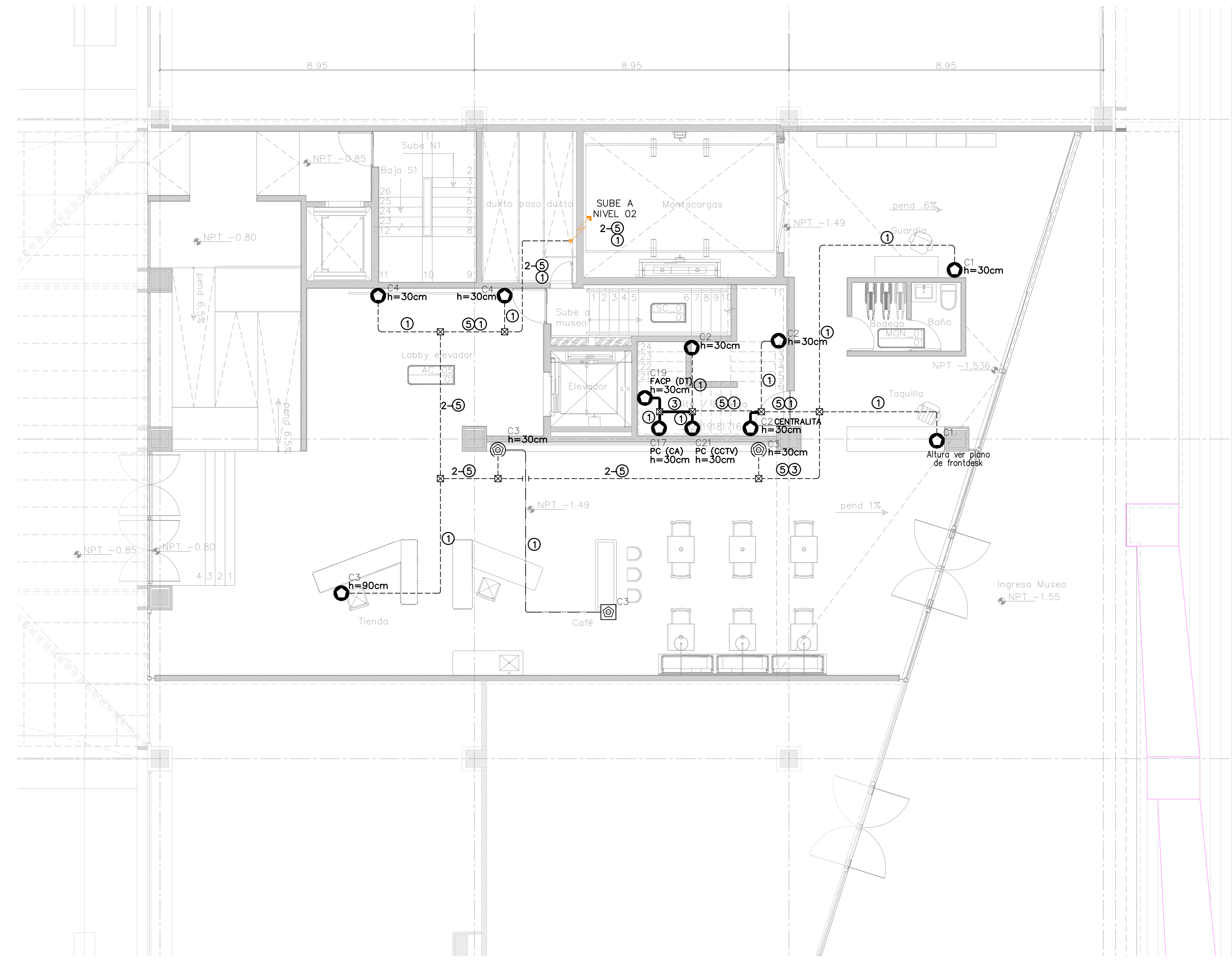
Jefe de área:
Arq. Edwin Aguiar Escatell

Jefe de obra:
Arq. Alejandro Tapia Olarra

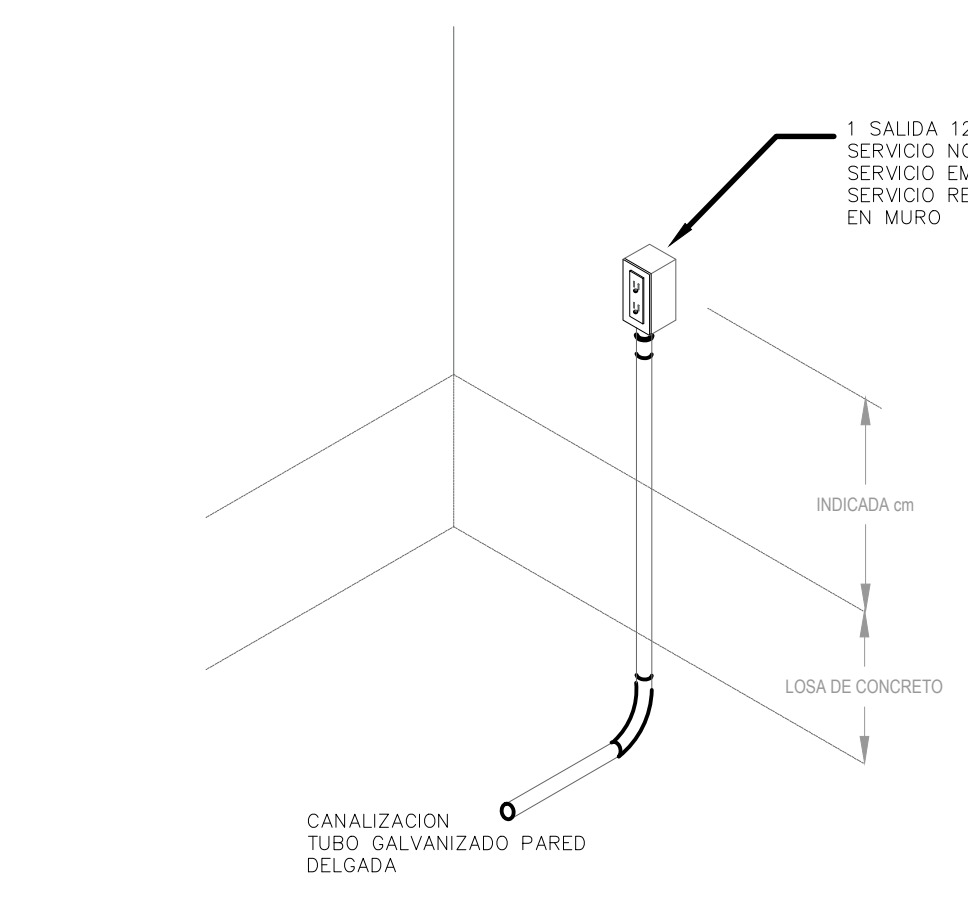
Responsable del proyecto:
Arq. Guillermo Pacheco González

Ubicación:
Av. Hidalgo 352, Col. Centro, Zapopan, Jalisco

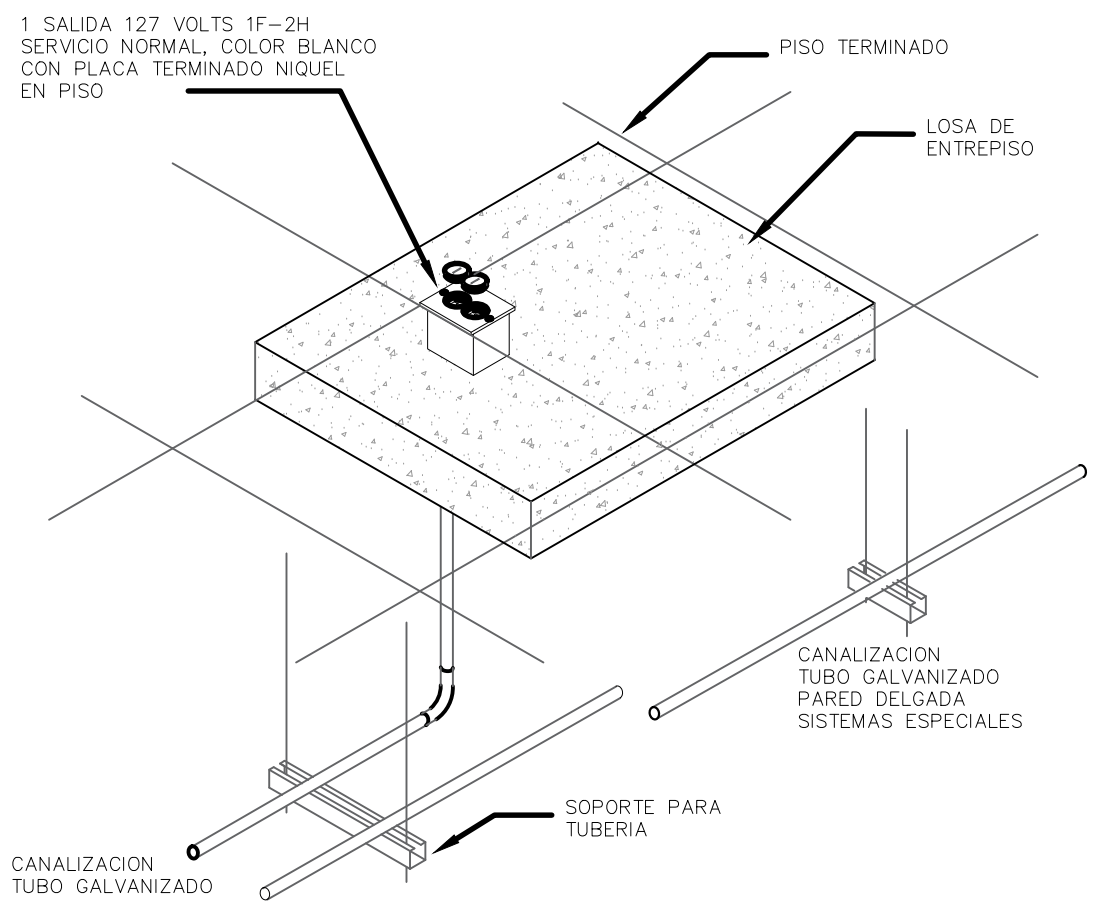
Fecha: Junio 2023
Escala: Indicada
Acotaciones: Metros
Revisión: 00
Clave: CO-03



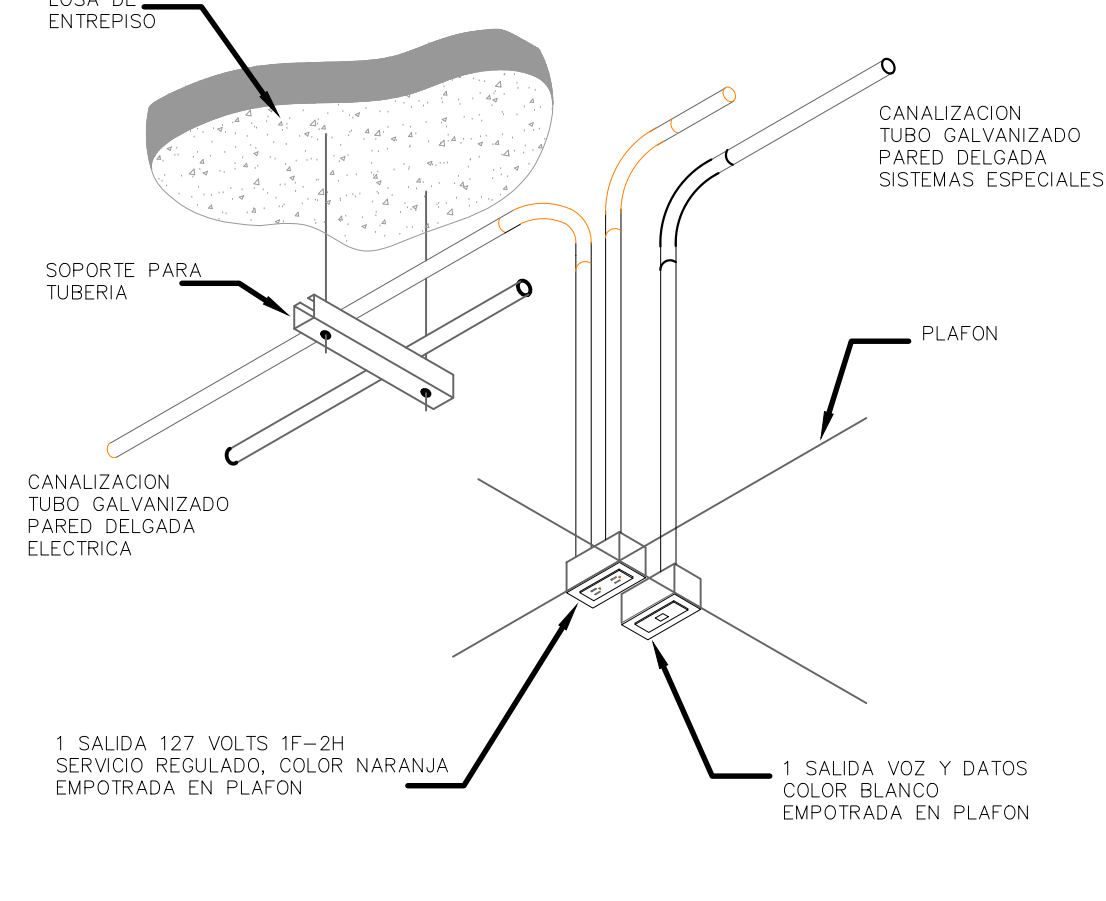
INSTALACION ELECTRICA, CONTACTOS SERVICIO REGULADO
PLANTA BAJA
ESC. 1:75



DETALLE #01



DETALLE #03



DETALLE #06