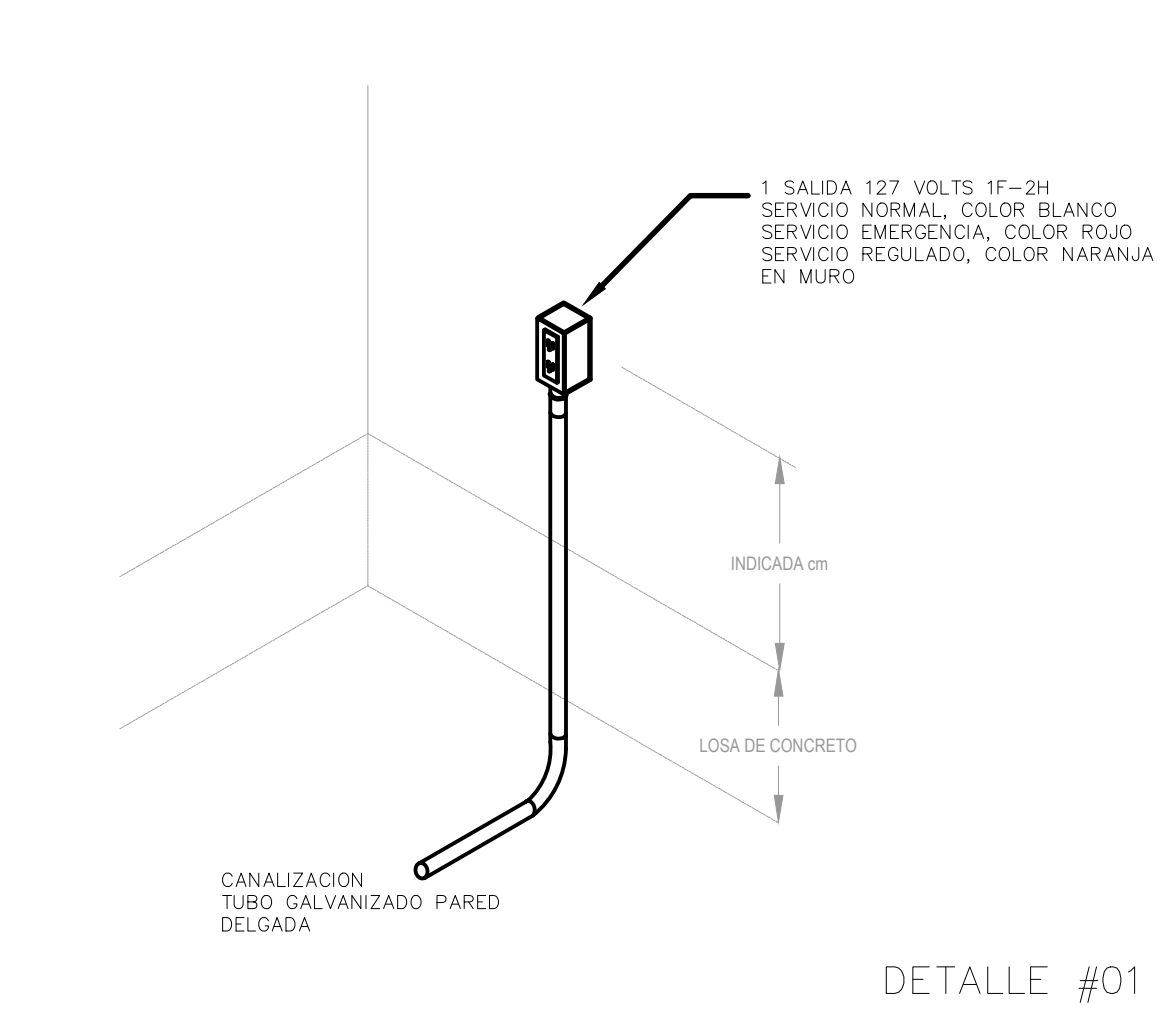
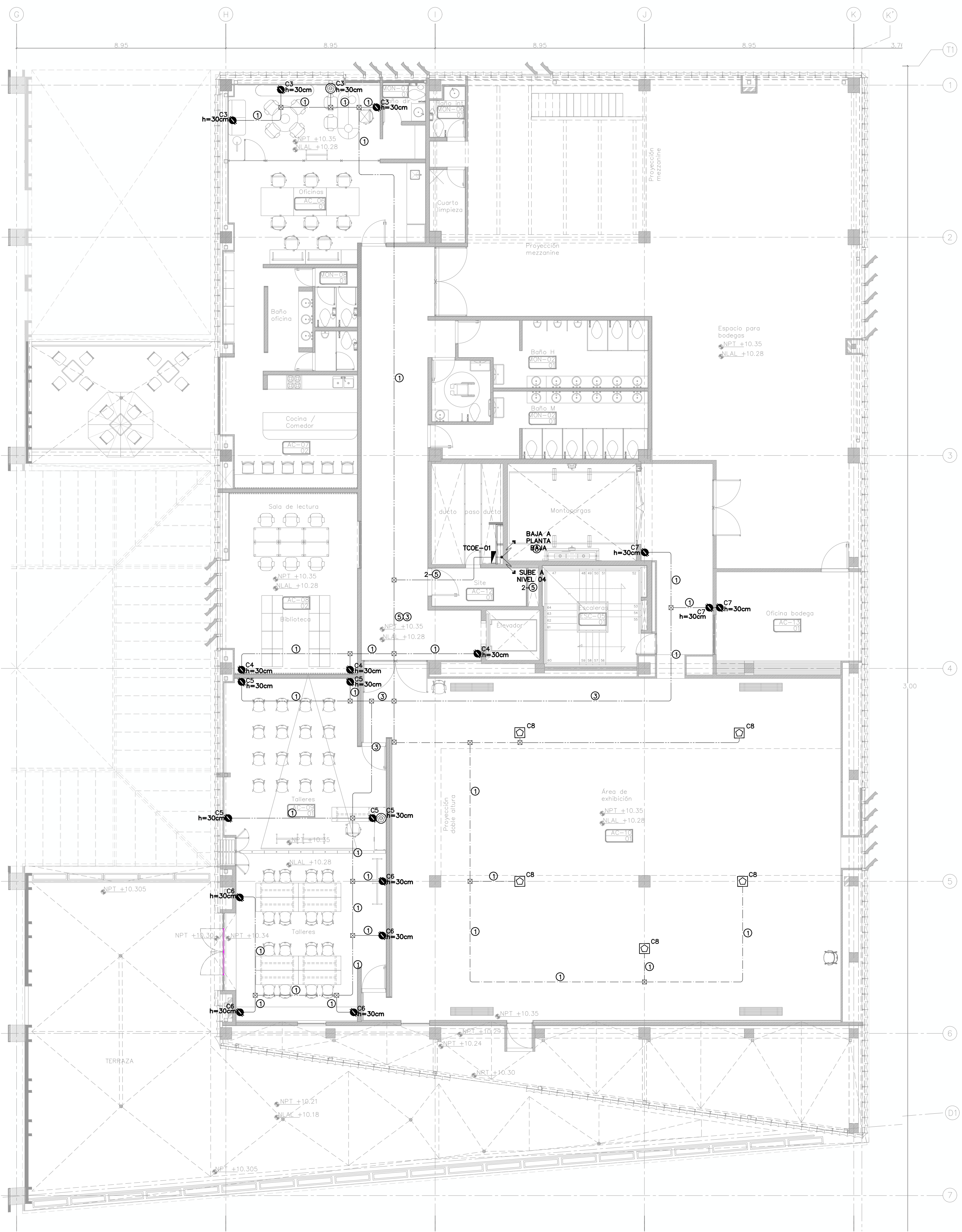


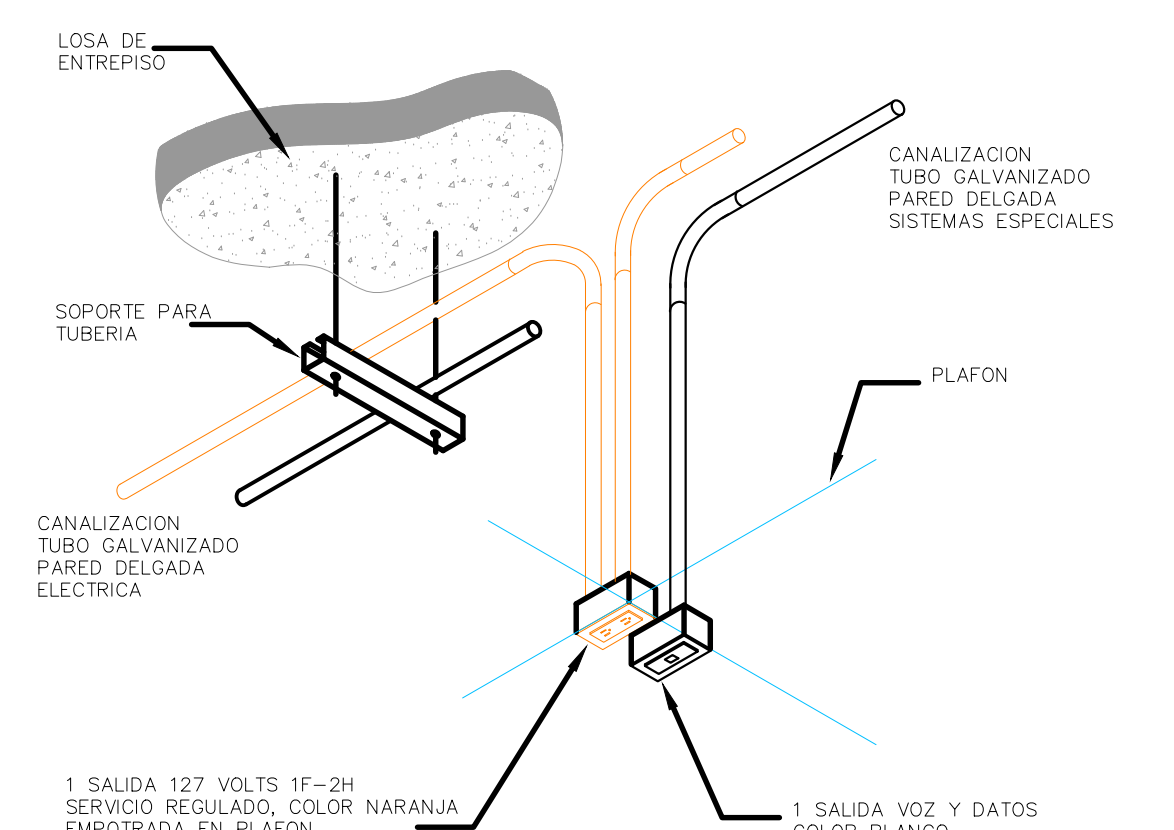
Especificaciones:

SIMBOLOGÍA ELÉCTRICA				
SÍMBOLO	DESCRIPCIÓN	ESPECIFICACION	ALTIMETRIA	MONTAJE
<b>SALIDA EN MURO</b>				
⊗	Contacto eléctrico dúplex polarizado 15 amp, 127 V, servicio normal, placa color blanco, instalado en muro, altura indicada en planta.	Contacto 5325-W Placa 80310-SW	indicada	Detalle #01
⊗	Contacto eléctrico dúplex polarizado 15 amp, 127 V, servicio emergencia, placa color rojo, (Sin Soporte UPS, instalado en muro, altura indicada en planta.	Contacto 16362-RIG Placa 80401-NR	indicada	Detalle #01
⊗	Contacto eléctrico dúplex polarizado 15 amp, 127 V, servicio regulado, placa color naranja, (Con Soporte UPS), instalado en muro, altura indicada en planta.	Contacto 16262-OIG Placa 80401-IG	indicada	Detalle #01
⊗	Salida Múltiple en muro, compuesta de: 1 Contacto dúplex polarizado 15 amp, 127 V, servicio emergencia, placa color rojo, (Sin Soporte UPS). 1 Contacto dúplex polarizado 15 amp, 127 V, servicio regulado, placa color naranja, (Con Soporte UPS). 1 Salida para Voz y Datos (video HDMI) con conector UTP Cat6, placa e inserto quickport color blanco	Contacto 16362-RIG Placa 80401-NR Contacto 16262-OIG Placa 80401-IG Inserto Quickport 41641 Conector UTP Cat6 611UK-RW6 Placa 80310-SW	indicada	Detalle #02
⊕	Apagador sencillo 2 vías 15 amp, 127 V, placa color blanco	Apagador 5601-ZW Placa 80310-SW	1.00 m.	
<b>SALIDA EN PISO</b>				
⊗	Contacto eléctrico dúplex polarizado 15 amp, 127 V, servicio normal, placa terminado níquel pulido, instalado en piso.	Ensamble, caja y placa 25249-TFN, incluye contacto 5262-W	---	Detalle #03
⊗	Salida Múltiple en piso, compuesta de: 1 Caja para piso con placa, bajo voltaje 2 gans 1 Contacto dúplex polarizado 15 amp, 127 V, servicio regulado, placa color naranja, (Con Soporte UPS). 1 Salida doble para Voz y Datos (video HDMI) con conector UTP Cat6, placa e inserto quickport color blanco	Ensamble, Caja y Placa 35349-TLN Contacto 5262-IG Inserto Quickport 41087-2WP 2 Conectores UTP Cat6 611UK-RW6	---	Detalle #04
<b>SALIDA EN TECHO</b>				
⊗	Contacto eléctrico dúplex polarizado 15 amp, 127 V, servicio emergencia, placa color rojo, (Sin Soporte UPS, instalado en Plafón.	Contacto 16362-RIG Placa 80401-NR		Detalle #05
⊗	Salida Múltiple en plafón, compuesta de: 1 Contacto dúplex polarizado 15 amp, 127 V, servicio regulado, placa color naranja, (Con Soporte UPS). 1 Salida para Voz y Datos (video HDMI) con conector UTP Cat6, placa e inserto quickport color blanco	Contacto 16262-OIG Placa 80401-IG Inserto Quickport 41641 Conector UTP Cat6 611UK-RW6 Placa 80310-SW	---	Detalle #06
S			---	



CEDULA DE CONDUCTORES			
CLAVE	CONDUCTOR COBRE THW-LS 600V	CONDUCTOR DE COBRE DESNUDO	DIAMETRO TUBO
1	2-5.260mm <sup>2</sup> (10 AWG)	1-3.307mm <sup>2</sup> (12 AWG)	16mm (1/2")
2	3-5.260mm <sup>2</sup> (10 AWG)	1-3.307mm <sup>2</sup> (12 AWG)	21mm (3/4")
3	4-5.260mm <sup>2</sup> (10 AWG)	1-3.307mm <sup>2</sup> (12 AWG)	21mm (3/4")
4	5-5.260mm <sup>2</sup> (10 AWG)	1-3.307mm <sup>2</sup> (12 AWG)	21mm (3/4")
5	6-5.260mm <sup>2</sup> (10 AWG)	1-3.307mm <sup>2</sup> (12 AWG)	27mm (1")

SIMBOLOGÍA	
SÍMBOLO	DESCRIPCIÓN
—	TUBO CONDUIT GALVANIZADO PARED DELGADA, INSTALADO BAJO LOSA, SERVICIO NORMAL. DIÁMETRO INDICADO EN CEDULA DE CABLEADO. TRAYECTORIA PODRÁ VARIAR EN SITIO.
---	TUBO CONDUIT GALVANIZADO PARED DELGADA, INSTALADO POR PLAFÓN O MURO, SERVICIO NORMAL. DIÁMETRO INDICADO EN CEDULA DE CABLEADO. TRAYECTORIA PODRÁ VARIAR EN SITIO.
—	TUBO CONDUIT GALVANIZADO PARED DELGADA, INSTALADO BAJO LOSA, SERVICIO EMERGENCIA. DIÁMETRO INDICADO EN CEDULA DE CABLEADO. TRAYECTORIA PODRÁ VARIAR EN SITIO.
---	TUBO CONDUIT GALVANIZADO PARED DELGADA, INSTALADO POR PLAFÓN O MURO, SERVICIO EMERGENCIA. DIÁMETRO INDICADO EN CEDULA DE CABLEADO. TRAYECTORIA PODRÁ VARIAR EN SITIO.
—	TUBO CONDUIT GALVANIZADO PARED DELGADA, INSTALADO BAJO LOSA, SERVICIO REGULADO. DIÁMETRO INDICADO EN CEDULA DE CABLEADO. TRAYECTORIA PODRÁ VARIAR EN SITIO.
---	TUBO CONDUIT GALVANIZADO PARED DELGADA, INSTALADO POR PLAFÓN, SERVICIO REGULADO. DIÁMETRO INDICADO EN CEDULA DE CABLEADO. TRAYECTORIA PODRÁ VARIAR EN SITIO.
⊗	CAJA REGISTRO CUADRADA, TAMAÑO SEGUN DIAMETRO MAYOR DE LA TUBERIA DE LLEGADA.
⊗	TABLEROS DE ALIMENTADO Y DISTRIBUCIÓN, SERVICIO NORMAL, ESPECIFICACION, MODELO Y MARCA INDICADO EN CUADRO DE CARGAS.
⊗	TABLEROS DE ALIMENTADO Y DISTRIBUCIÓN, SERVICIO EMERGENCIA, ESPECIFICACION, MODELO Y MARCA INDICADO EN CUADRO DE CARGAS.
⊗	TABLEROS DE ALIMENTADO Y DISTRIBUCIÓN, SERVICIO REGULADO, ESPECIFICACION, MODELO Y MARCA INDICADO EN CUADRO DE CARGAS.



- LA UBICACIÓN DE SALIDAS Y EQUIPOS ASI COMO LA TRAYECTORIA DE CANALIZACIONES ES REPRESENTATIVA. LA UBICACION EXACTA SE COORDINARA CON LA DIRECCION DE OBRA.
- EL CÓDIGO DE COLORES PARA EL AISLAMIENTO DE LOS CONDUCTORES SERÁ EL SIGUIENTE:  
FASE A: ROJO  
FASE B: NEGRO  
FASE C: AZUL  
NEUTRO: GRIS O BLANCO  
TIERRA FISICA: VERDE O COBRE DESNUDO.
- PARA CALIBRES DONDE NO SEA POSIBLE CUMPLIR CON LOS COLORES SE DEBERAN ETIQUETAR LAS PUNTAS CON EL COLOR CORRESPONDIENTE PARA IDENTIFICARLO.
- EL AISLAMIENTO DE LOS CONDUCTORES SERÁ THW-LS 75°C ANTILAMA DE BAJA EMISION DE HUMO MARCA CONUMEX O SIMILAR.
- LA LAMPARAS SE CONECTARAN CON CABLE ARMORLEX CAL 3x12AWG (NO DEBE EXCEDER MAS DE 1.80 METROS DE LONGITUD).
- LAS CAJAS DE CONEXION SE DIMENSIONARAN DE ACUERDO AL ART. 370-16(a), DE LA NORMA OFICIAL NOM-001-SEDE-2012.
- TODAS LAS PARTES METALICAS NORMALMENTE NO PORTADORAS DE CORRIENTE ELECTRICA DEBERAN CONECTARSE FIRMEMENTE A TIERRA.
- EN PASO DE JUNTAS CONSTRUCTIVAS SE USARA TUBERIA FLEXIBLE.
- TODOS LOS TABLEROS SERAN COLOCADOS A 1.80m S.N.P.T. MEDIDOS DESDE EL PISO SUPERIOR.
- LA INSTALACION ELECTRICA DEBE CUMPLIR CON LA NORMA NOM-001-SEDE-2012. UTILICESE ESTE PLANO EXCLUSIVAMENTE PARA INSTALACION ELECTRICA.
- LAS TUBERIAS DEBEN DE SOPORTARSE A MENOS DE 1.00m DE LAS CAJAS DE REGISTRO Y GABINETES. ENTRE SOPORTES NO DEBE EXISTIR UNA SEPARACION MAYOR A 1.50m.

INSTALACION ELECTRICA, CONTACTOS SERVICIO EMERGENCIA  
 NIVEL 02  
 ESC. 1:100

DETALLE #06

Nombre del proyecto:  
 Adecuación museográfica - técnica - arquitectónica y obras complementarias del Museo de Arte de Zapopan (MAZ), etapa 01, ubicado en la confluencia de la Av. Hidalgo, Av. de las Américas, prolongación 20 de Noviembre, Municipio de Zapopan, Jalisco

Contenido del plano:  
 Instalación eléctrica nivel 02 contactos servicio emergencia

No. Contrato:  
 DOPI-MUN-RM-IM-LP-090-2023

Director de Obras Públicas e Infraestructura:  
 Ing. Ismael Jáuregui Castañeda

Jefe de la Unidad de Estudios y Proyectos:  
 Arq. Edwin Aguilar Escatell

Jefe de área:  
 Arq. Alejandro Tapia Olarra

Responsable del proyecto:  
 Arq. Guillermo Pacheco González

Ubicación:  
 Av. Hidalgo 352, Col. Centro, Zapopan, Jalisco

Fecha: Junio 2023  
 Escala: Indicada DOPI - 033  
 Acreditaciones: Metros  
 Revisión: 00

Número: CO-05