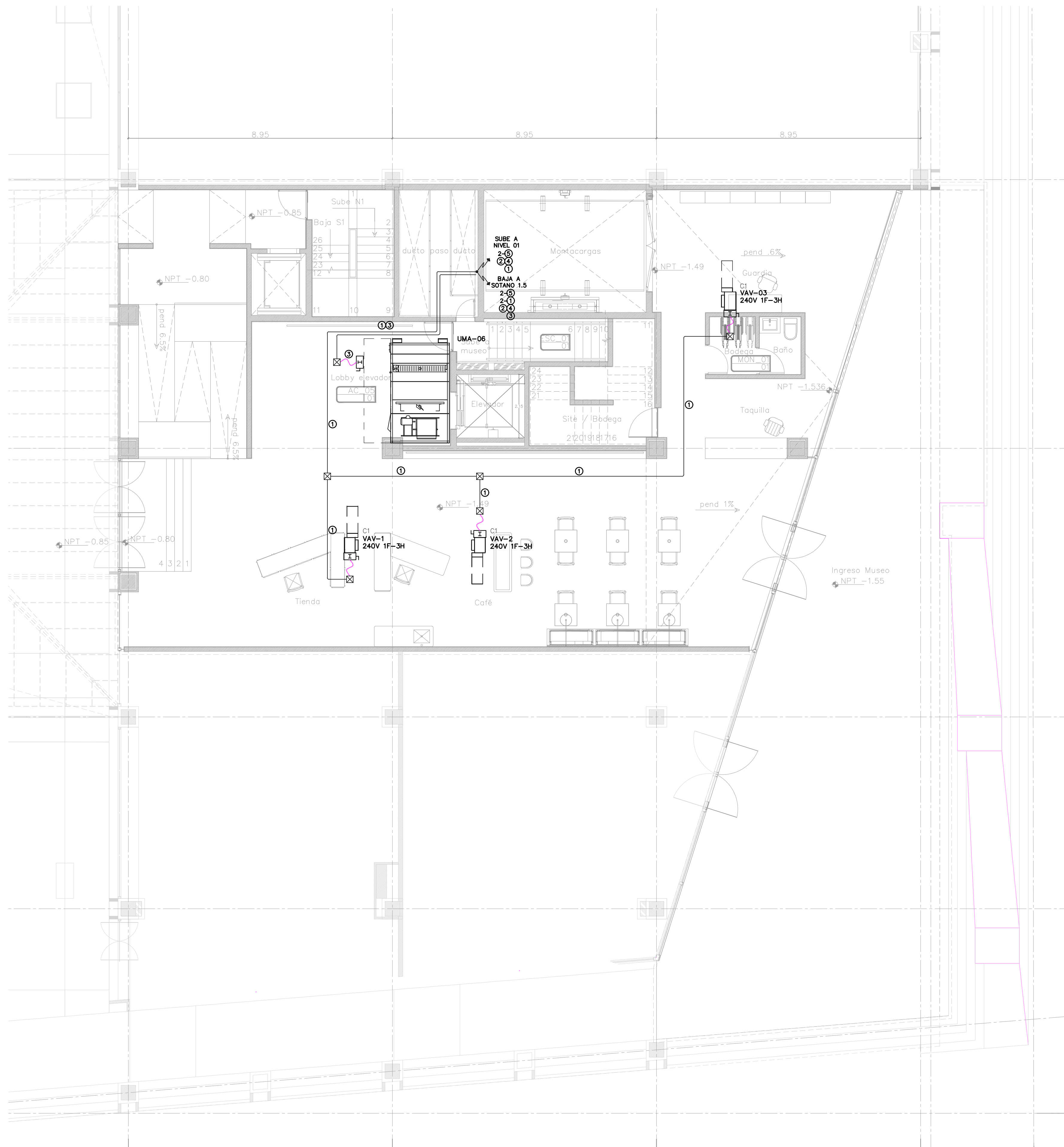




Especificaciones:



CEDULA DE CONDUCTORES			
CLAVE	CONDUCTOR DE COBRE THW-LS 600V	CONDUCTOR DE COBRE DESNUDO	DIAMETRO TUBO
①	3-3.307mm ² - (12AWG)	1-3.307mm ² - (12 AWG)	16mm (1/2")
②	6-3.307mm ² - (12AWG)	1-3.307mm ² - (12 AWG)	21mm (3/4")
③	4-5.260mm ² - (10AWG)	1-3.307mm ² - (12 AWG)	21mm (3/4")
④	8-5.260mm ² - (10AWG)	1-3.307mm ² - (12 AWG)	21mm (3/4")
⑤	3-13.300mm ² - (6 AWG)	1-5.260mm ² - (10 AWG)	27mm (1")
⑥	6-13.300mm ² - (6 AWG)	1-5.260mm ² - (10 AWG)	35mm (1 1/5")
⑦	4-21.150mm ² - (4 AWG)	1-8.367mm ² - (8 AWG)	35mm (1 1/5")

CEDULA DE CONDUCTORES			
CLAVE	CONDUCTOR DE ALUMINO XHW-2	CONDUCTOR DE ALUMINO DESNUDO	TIPO DE CABLE
⑧	8-107.250mm ² - (4/0 AWG)	2-21.150mm ² - (4 AWG)	2C-MC4

SIMBOLOGIA	
SIMBOLOGIA	CONCEPTO
	TUBO CONDUIT GALVANIZADO PARED DELGADA INSTALADO POR PLAFON O MURO, DIAMETRO INDICADO EN CEDULA DE CABLEADO. TRAYECTORIA PODRA VARIAR EN SITIO.
	CAJA REGISTRO CUADRADA, TAMAÑO SEGUN DIAMETRO MAYOR DE LA TUBERIA DE LLEGADA
	CONTRO DE CARGAS, SERVIDO NORMAL, ESPECIFICACION, MODELO Y MARCA INDICADO EN CUADRO DE CARGAS.
	INTERRUPTOR DE SEGURIDAD, CAPACIDAD INDICADA EN CUADRO DE CARGAS.
	TUBO FLEXIBLE A PRUEBA DE AGUA TIPO LIQUID TIGHT, DIAMETRO INDICADO EN CEDULA DE CABLEADO. TRAYECTORIA PUEDE VARIAS EN SITIO.

NOTAS GENERALES	
1.	LA UBICACION DE SALIDAS Y EQUIPOS ASI COMO LA TRAYECTORIA DE CANALIZACIONES ES REPRESENTATIVA. LA UBICACION EXACTA SE COORDINARA CON LA DIRECCION DE OBRA.
2.	EL CODIGO DE COLORES PARA EL AISLAMIENTO DE LOS CONDUCTORES SERA EL SIGUIENTE: FASE A ROJO FASE B NEGRO FASE C AZUL NEUTRO GRIS O BLANCO TIERRA FISICA VERDE O COBRE DESNUDO
3.	PARA CABLES DONDE NO SEA POSIBLE CUMPLIR CON LOS COLORES SE DEBERAN ETIQUETAR LAS PUNTAS CON EL COLOR CORRESPONDIENTE PARA IDENTIFICARLO.
4.	EL AISLAMIENTO DE LOS CONDUCTORES SERA THW-LS 75°C ANTILLAMA DE BAJA EMISION DE HUMO MARCA CONSUMEX O SIMILAR.
5.	LA LAMPARAS SE CONECTARAN CON CABLE ARMOPLEX CAL 3x12AWG (NO DEBE EXCEDER MAS DE 1.82 METROS DE LONGITUD).
6.	LAS CAJAS DE CONEXION SE DIMENSIONARAN DE ACUERDO AL ART. 370-16(e), DE LA NORMA OFICIAL NOM-001-SEDE-2012.
7.	TODAS LAS PARTES METALICAS NORMALMENTE NO PORTADORAS DE CORRIENTE ELECTRICA DEBERAN CONECTARSE FIRMEMENTE A TIERRA.
8.	EN PASO DE JUNTAS CONSTRUCTIVAS SE USARA TUBERIA FLEXIBLE.
9.	TODOS LOS TABLEROS SERAN COLOCADOS A 1.80m S.N.P.T, MEDIDOS DESDE EL PANO SUPERIOR.
10.	LA INSTALACION ELECTRICA DEBE CUMPLIR CON LA NORMA NOM-001-SEDE-2012.
11.	UTILICESE ESTE PLANO EXCLUSIVAMENTE PARA INSTALACION ELECTRICA.
12.	LAS TUBERIAS DEBEN DE SOPORTARSE A MENOS DE 1.00m DE LAS CAJAS DE REGISTRO Y GABINETES, ENTRE SOPORTES NO DEBE EXISTIR UNA SEPARACION MAYOR A 1.50m.

Nombre del proyecto:
 Adecuación museográfica - técnica - arquitectónica y obras complementarias del Museo de Arte de Zapopan (MAZ), etapa 01, ubicado en la confluencia de la Av. Hidalgo, Av. de las Américas, prolongación 20 de Noviembre, Municipio de Zapopan, Jalisco

Contenido del plano:
 Instalación eléctrica planta baja fuerza aire acondicionado

No. Contrato:
 DOPI-MUN-RM-IM-LP-090-2023

Director de Obras Públicas e Infraestructura:
 Ing. Ismael Jáuregui Castañeda

Jefe de la Unidad de Estudios y Proyectos:
 Arq. Edwin Aguiar Escatell

Jefe de área:
 Arq. Alejandro Tapia Olarra

Responsable del proyecto:
 Arq. Guillermo Pacheco González

Ubicación:
 Av. Hidalgo 352, Col. Centro, Zapopan, Jalisco

Fecha: Junio 2023
 Escala: Indicada
 Acotaciones: Metros
 Revisión: 00

Clave: **FAA-01**