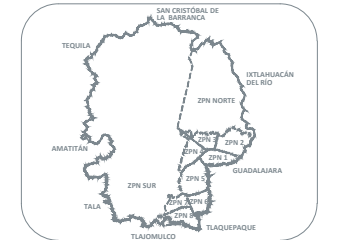


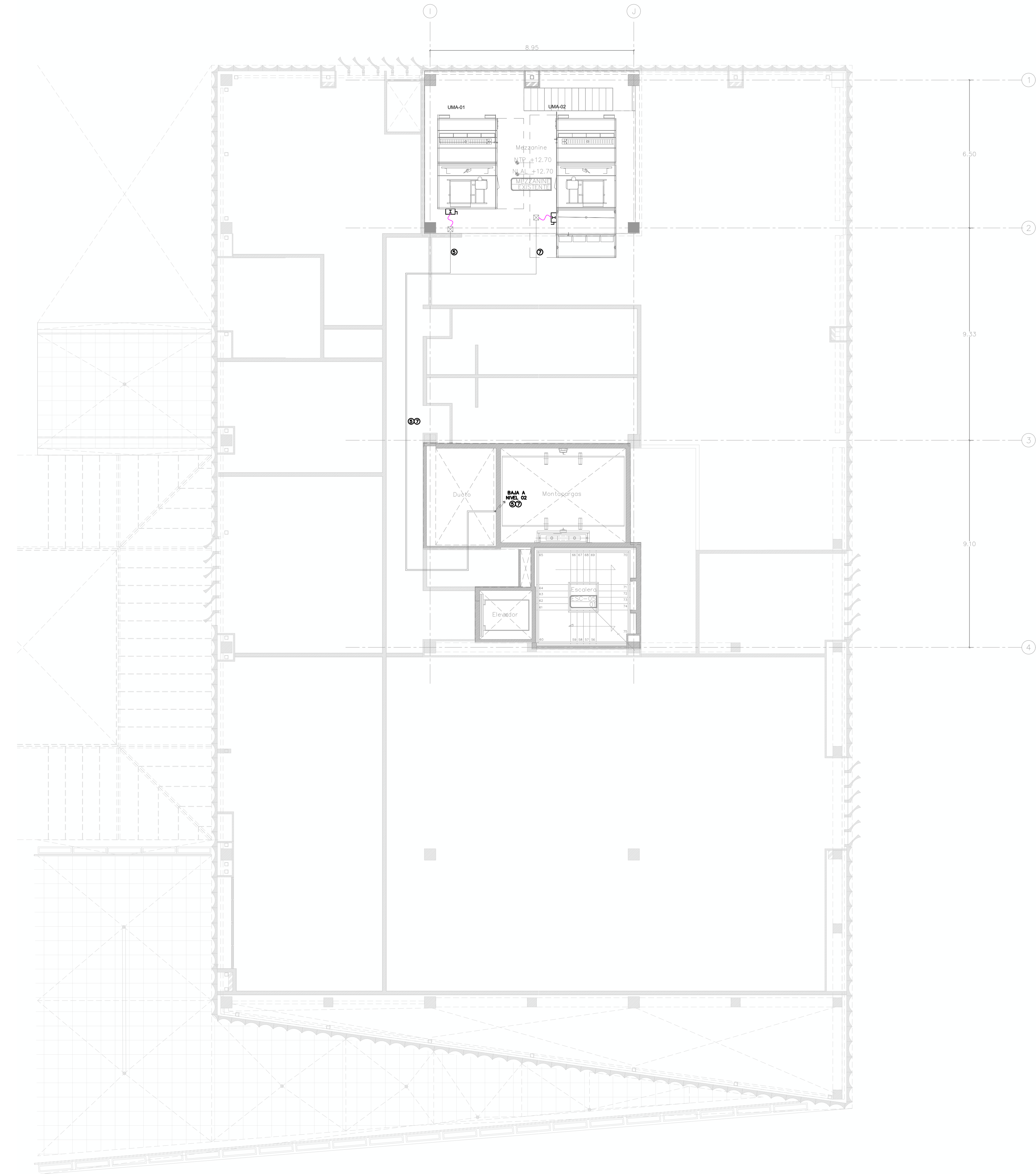
Macrolocalización:



Microlocalización:



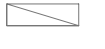




Especificaciones:



INSTALACION ELECTRICA, CONTACTOS  
 NIVEL 03, MEZZANINE  
 ESC. 1:100

CEDULA DE CONDUCTORES			
CLAVE	CONDUCTOR DE COBRE THW-LS 600V	CONDUCTOR DE COBRE DESNUDO	DIAMETRO TUBO
①	3-3.307mm <sup>2</sup> ( 12AWG )	1-3.307mm <sup>2</sup> ( 12 AWG )	16mm ( 1/2" )
②	6-3.307mm <sup>2</sup> ( 12AWG )	1-3.307mm <sup>2</sup> ( 12 AWG )	21mm ( 3/4" )
③	4-5.260mm <sup>2</sup> ( 10AWG )	1-3.307mm <sup>2</sup> ( 12 AWG )	21mm ( 3/4" )
④	8-5.260mm <sup>2</sup> ( 10AWG )	1-3.307mm <sup>2</sup> ( 12 AWG )	21mm ( 3/4" )
⑤	3-13.300mm <sup>2</sup> ( 6 AWG )	1-5.260mm <sup>2</sup> ( 10 AWG )	27mm ( 1" )
⑥	6-13.300mm <sup>2</sup> ( 6 AWG )	1-5.260mm <sup>2</sup> ( 10 AWG )	35mm ( 1 1/5" )
⑦	4-21.150mm <sup>2</sup> ( 4 AWG )	1-8.367mm <sup>2</sup> ( 8 AWG )	35mm ( 1 1/5" )

SIMBOLOGIA	
SIMBOLOGIA	CONCEPTO
	TUBO CONDUIT GALVANIZADO PARED DELGADA INSTALADO POR PLAFON O MURO. DIAMETRO INDICADO EN CEDULA DE CABLEADO. TRAYECTORIA PODRA VARIAR EN SITIO.
	CAJA REGISTRO CUADRADA, TAMAÑO SEGUN DIAMETRO MAYOR DE LA TUBERIA DE LLEGADA
	CENTRO DE CARGAS, SERVIDO NORMAL, ESPECIFICACION, MODELO Y MARCA INDICADO EN CUADRO DE CARGAS.
	INTERRUPTOR DE SEGURIDAD, CAPAIDAD INDICADA EN CUADRO DE CARGAS.
	TUBO FLEXIBLE A PRUEBA DE AGUA TIPO LIQUID TIGHT, DIAMETRO INDICADO EN CEDULA DE CABLEADO. TRAYECTORIA PUEDE VARIAS EN SITIO.

- NOTAS GENERALES
- LA UBICACIÓN DE SALIDAS Y EQUIPOS ASI COMO LA TRAYECTORIA DE CANALIZACIONES ES REPRESENTATIVA. LA UBICACIÓN EXACTA SE COORDINARA CON LA DIRECCIÓN DE OBRA. EL CÓDIGO DE COLORES PARA EL AISLAMIENTO DE LOS CONDUCTORES SERÁ EL SIGUIENTE:
 

FASE A	ROJO
FASE B	NEGRO
FASE C	AZUL
NEUTRO	GRIS O BLANCO
TERRA FISICA	VERDE O COBRE DESNUDO.
  - PARA CABLES DONDE NO SEA POSIBLE CUMPLIR CON LOS COLORES SE DEBERÁN ETIQUETAR LAS PUNTAS CON EL COLOR CORRESPONDIENTE PARA IDENTIFICARLOS.
  - EL AISLAMIENTO DE LOS CONDUCTORES SERÁ THW-LS 75°C ANTILLAMA DE BAJA EMISIÓN DE HUMO MARCA CONDUMICH O SIMILAR.
  - LA LÁMPARAS SE CONECTARÁN CON CABLE ARMOPLEX CAL 3x12AWG (NO DEBE EXCEDER MAS DE 1.82 METROS DE LONGITUD).
  - LAS CAJAS DE CONEXIÓN SE DIMENSIONARÁN DE ACUERDO AL ART. 370-16(G), DE LA NORMA OFICIAL NOM-001-SEDE-2012.
  - TODAS LAS PARTES METÁLICAS NORMALMENTE NO PORTADORAS DE CORRIENTE ELECTRICA DEBERÁN CONECTARSE FIRMEMENTE A TIERRA.
  - EN PASO DE JUNTAS CONSTRUCTIVAS SE USARA TUBERIA FLEXIBLE.
  - TODOS LOS TABLEROS SERÁN COLOCADOS A 1.80m S.N.P.T. MEDIDOS DESDE EL PAÑO SUPERIOR.
  - LA INSTALACIÓN ELECTRICA DEBE CUMPLIR CON LA NORMA NOM-001-SEDE-2012.
  - UTILÍCESE ESTE PLANO EXCLUSIVAMENTE PARA INSTALACIÓN ELECTRICA.
  - LAS TUBERIAS DEBEN DE SOPORTARSE A MENOS DE 1.00m DE LAS CAJAS DE REGISTRO Y GABINETES. ENTRE SOPORTES NO DEBE EXISTIR UNA SEPARACIÓN MAYOR A 1.50m.

Nombre del proyecto:  
 Adecuación museográfica - técnica - arquitectónica y obras complementarias del Museo de Arte de Zapopan (MAZ-), etapa 01, ubicado en la confluencia de la Av. Hidalgo, Av. de las Américas, prolongación 20 de Noviembre, Municipio de Zapopan, Jalisco

Contenido del plano:  
 Instalación eléctrica nivel 02 fuerza aire acondicionado

No. Contrato:  
 DOPI-MUN-RM-IM-LP-090-2023


Director de Obras Públicas e Infraestructura:  
 Ing. Ismael Jáuregui Castañeda

Jefe de la Unidad de Estudios y Proyectos:  
 Arq. Edwin Aguiar Escatel

Jefe de área:  
 Arq. Alejandro Tapia Olarra

Responsable del proyecto:  
 Arq. Guillermo Pacheco González

Ubicación:  
 Av. Hidalgo 352, Col. Centro, Zapopan, Jalisco

Norte:  Fecha: Junio 2023  
 Escala: Indicada  
 Acotaciones: Metros Clave: Número:  
 Revisión: 00 **FAA-03**