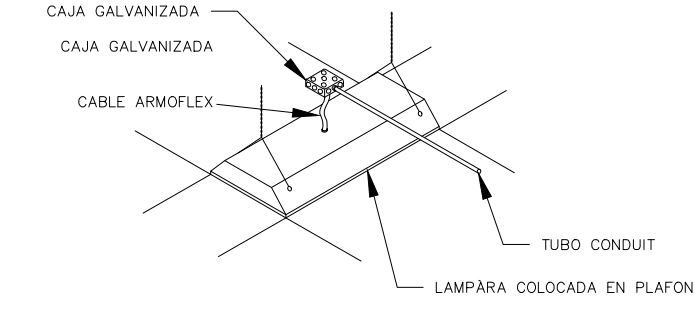
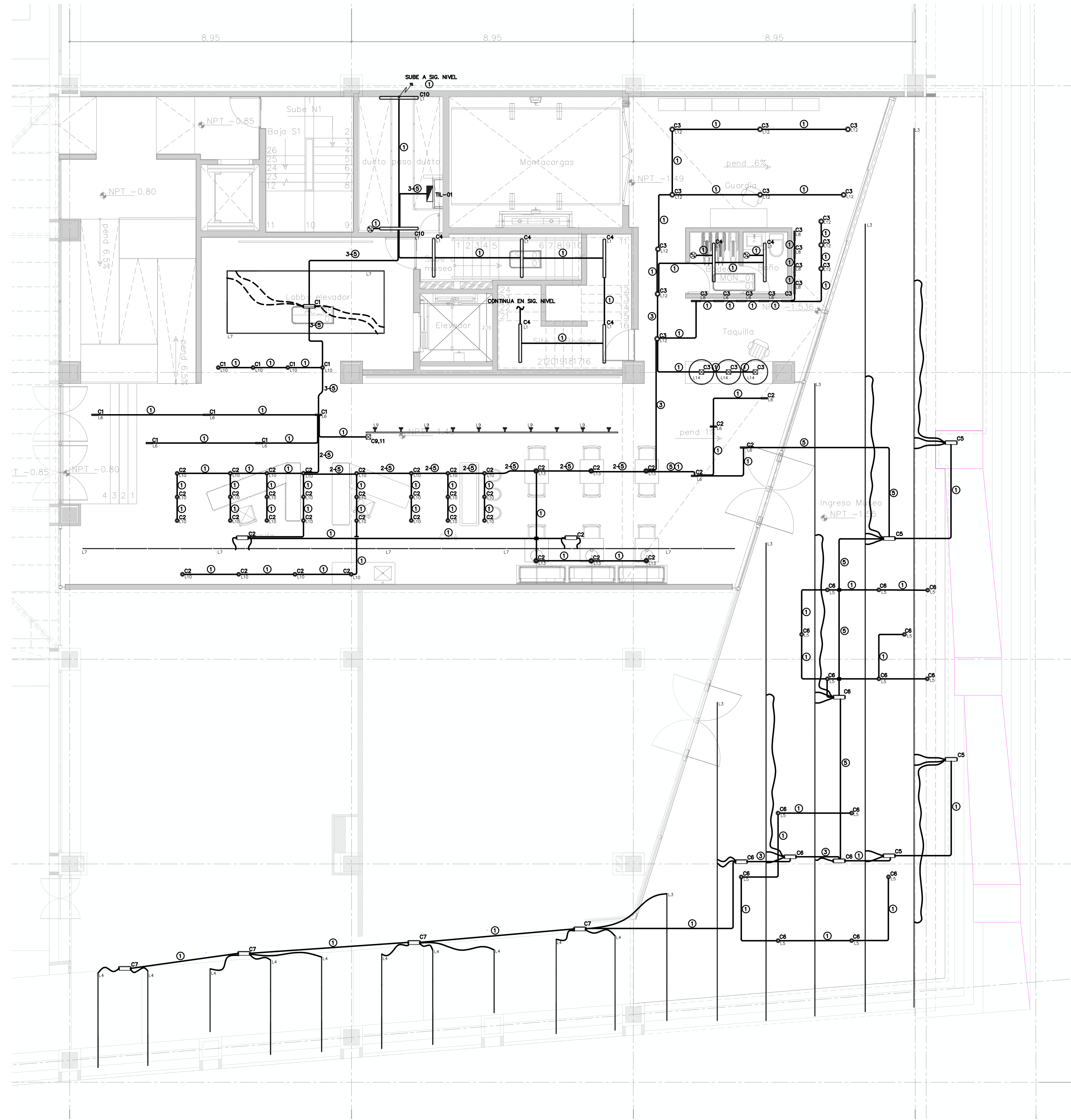
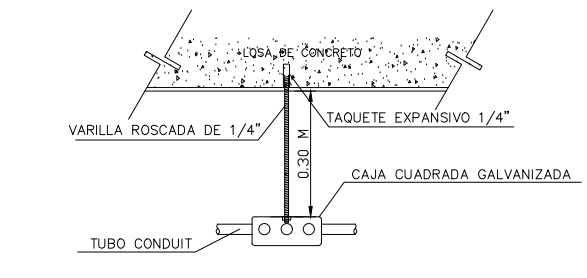


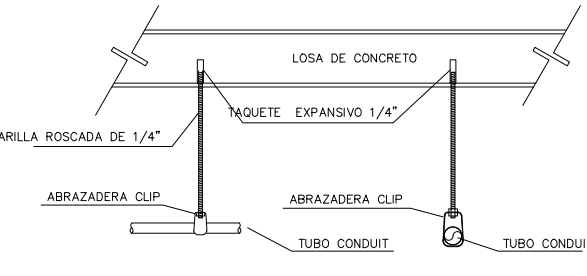
Especificaciones:



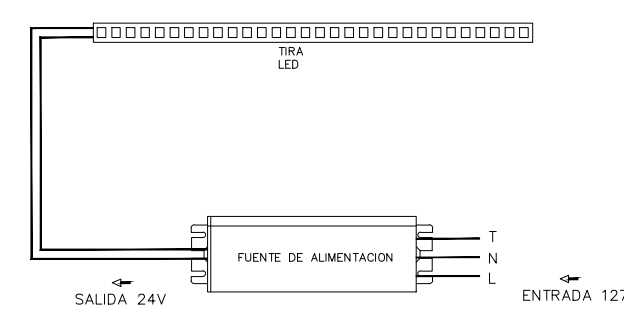
COLOCACION DE LUMINARIA PLAFOND
S/E



DETALLE DE SOPORTE PARA CAJA REGISTRO
S/E



DETALLE DE SOPORTE PARA TUBERIA CONDUIT
S/E



CONEXION DE TIRA LED
S/E

CEDULA DE CONDUCTORES			
CLAVE	CONDUCTOR COBRE THW-LS 600V	CONDUCTOR DE COBRE DESNUDO	DIAMETRO TUBO
1	2-3.307mm ² -(12 AWG)	1-3.307mm ² -(12 AWG)	16mm (1/2")
2	3-3.307mm ² -(12 AWG)	1-3.307mm ² -(12 AWG)	21mm (3/4")
3	4-3.307mm ² -(12 AWG)	1-3.307mm ² -(12 AWG)	21mm (3/4")
4	5-3.307mm ² -(12 AWG)	1-3.307mm ² -(12 AWG)	21mm (3/4")
5	6-3.307mm ² -(12 AWG)	1-3.307mm ² -(12 AWG)	27mm (1")

SIMBOLOGIA LUMINARIAS	
SIMBOLO	DESCRIPCION
L1	LUMINARIA INDUSTRIAL SOBREPUESTA O SUSPENDIDA SELLADA CONTRA POLVO Y HUMEDAD, 300K, MODELO L485-03.
L3	CINTA LED TRIFLUX, CONECTADA A 10W DE POTENCIA, DRIVER DALI/ATENUEABLE, EMPOTRADA EN CIELO FALSO TABLA YESO, 3000K, MODELO TRIFLUX L0017-16 A 10W.
L4	CINTA LED TRIFLUX, CONECTADA A 5W DE POTENCIA, DRIVER DALI/ATENUEABLE, EMPOTRADA EN CIELO FALSO TABLA YESO, 3000K, MODELO TRIFLUX L0017-16 A 5W.
L6	LUMINARIA LINEAL Y COMPACTA, DE BALO DESLUMBRAMIENTO, MODELO ZELLE/30W/3000K OPTICA DIFUSA 40°.
L7	CINTA LED TRIFLUX, CONECTADA A 19W DE POTENCIA, DRIVER DALI/ATENUEABLE, EMPOTRADA EN CIELO FALSO TABLA YESO, 3000K, MODELO TRIFLUX L0017-16 A 19W.
L8	LUMINARIA LINEAL Y COMPACTA, DE BALO DESLUMBRAMIENTO, MODELO ZELLE/30W/3000K OPTICA ELIPTICA 17x35°.
L9	BOMBILLA PARA 38 LED: S38 KETRA 18.5W
L10	DOWNLIGHT DOBLE, MODELO MODYS Y CILINDRO ANTESLUMBRE, 9W, 3000K/22° DE APERTURA Y ARO BLANCO, REFRACTOR SOFT.
L12	DOWNLIGHT FLUO, MODELO MODYS Y CILINDRO ANTESLUMBRE Y ARO REFRACTOR SOFT, 18W, 3000K/45° DE APERTURA Y ARO BLANCO.
L13	LUMINARIA DECORATIVA DE DISEÑADOR, 11W, INSTALADA COLGANTE SOBRE MESAS DE CAFETERIA, DISEÑADOR: RAFAEL WEVER.
L14	LUMINARIA COLGANTE DECORATIVA DE DISEÑADOR, 18.5W, INSTALADA SOBRE COUNTER/BOLETERIA, DISEÑADOR: RAFAEL WEVER.

SIMBOLOGIA	
SIMBOLO	DESCRIPCION
—	TUBO CONDUIT GALVANIZADO PARED DELGADA INSTALADO POR PLAFON O MURO, DIAMETRO INDICADO EN CEDULA DE CABLEADO, TRAYECTORIA PODRA VARIAR EN SITIO.
—	TUBO CONDUIT DE PVC SERVIDO PESADO, AHUCADO EN LOSA O MURO, DIAMETRO INDICADO EN CEDULA DE CABLEADO, TRAYECTORIA PODRA VARIAR EN SITIO.
⊗	APAGADOR INTELIGENTE, ESPECIFICACION POR ESPECIALISTA DE ILUMINACION Y CONTROL.
⊗	CAJA REGISTRO CUADRADA, TAMAÑO SEGUN DIAMETRO MAYOR DE LA TUBERIA DE LLEGAIDA.
⊗	CENTRO DE CARGAS, SERVIDO EMERGENCIA, ESPECIFICACION, MODELO Y MARCA INDICADO EN CUADRO DE CARGAS.

- NOTAS GENERALES**
- LA UBICACION DE SALIDAS Y EQUIPOS ASI COMO LA TRAYECTORIA DE CANALIZACIONES ES REPRESENTATIVA, LA UBICACION EXACTA SE COORDINARA CON LA DIRECCION DE OBRA.
 - EL CODIGO DE COLORES PARA EL AISLAMIENTO DE LOS CONDUCTORES SERA EL SIGUIENTE:
FASE A: ROJO
FASE B: NEGRO
FASE C: AZUL
NEUTRO: GRIS O BLANCO
TIERRA FISICA: VERDE O COBRE DESNUDO.
 - PARA CALIBRES DONDE NO SEA POSIBLE CUMPLIR CON LOS COLORES SE DEBERAN ETIQUETAR LAS PUNTAZAS CON EL COLOR CORRESPONDIENTE PARA IDENTIFICARLO.
 - EL AISLAMIENTO DE LOS CONDUCTORES SERA THW-LS 75°C ANTELLAMA DE BAJA EMISION DE HUMO MARCA CONDUMEX O SIMILAR.
 - LA LAMPARAS SE CONECTARAN CON CABLE ARMOFLEX CAL 3/12AWG (NO DEBE EXCEDER MAS DE 1.82 METROS DE LONGITUD).
 - LAS CAJAS DE CONEXION SE DIMENSIONARAN DE ACUERDO AL ART. 370-16(e), DE LA NORMA OFICIAL NOM-001-SEDE-2012.
 - TODAS LAS PARTES METALICAS NORMALMENTE NO PORTADORAS DE CORRIENTE ELECTRICA DEBERAN CONECTARSE FIRMEMENTE A TIERRA.
 - EN PASO DE JUNTAS CONSTRUCTIVAS SE USARA TUBERIA FLEXIBLE.
 - TODOS LOS TABLEROS SERAN COLOCADOS A 1.80m S.N.P.T. MEDIDOS DESDE EL PARO SUPERIOR.
 - LA INSTALACION ELECTRICA DEBE CUMPLIR CON LA NORMA NOM-001-SEDE-2012.
 - UTILICISE ESTE PLANO EXCLUSIVAMENTE PARA INSTALACION ELECTRICA.
 - LAS TUBERIAS DEBEN DE SOPORTARSE A MENOS DE 1.00m DE LAS CAJAS DE REGISTRO Y GABINETES, ENTRE SOPORTES NO DEBE EXISTIR UNA SEPARACION MAYOR A 1.50m.

Nombre del proyecto:
 Adecuación museográfica - técnica - arquitectónica y obras complementarias del Museo de Arte de Zapopan (MAZ), etapa 01, ubicado en la confluencia de la Av. Hidalgo, Av. de las Américas, prolongación 20 de Noviembre, Municipio de Zapopan, Jalisco

Contenido del plano:
 Instalación eléctrica planta baja iluminación

No. Contrato:
 DOPI-MUN-RM-IM-LP-090-2023


Director de Obras Públicas e Infraestructura:
 Ing. Ismael Jáuregui Castañeda

Jefe de la Unidad de Estudios y Proyectos:
 Arq. Edwín Aguiar Escatell

Jefe de área:
 Arq. Alejandro Tapia Olarra

Responsable del proyecto:
 Arq. Guillermo Pacheco González

Ubicación:
 Av. Hidalgo 352, Col. Centro, Zapopan, Jalisco

Norte:  Fecha: Junio 2023
 Escala: Indicada
 Acolaciones: Metros
 Revisión: 00

Clave: IL-01