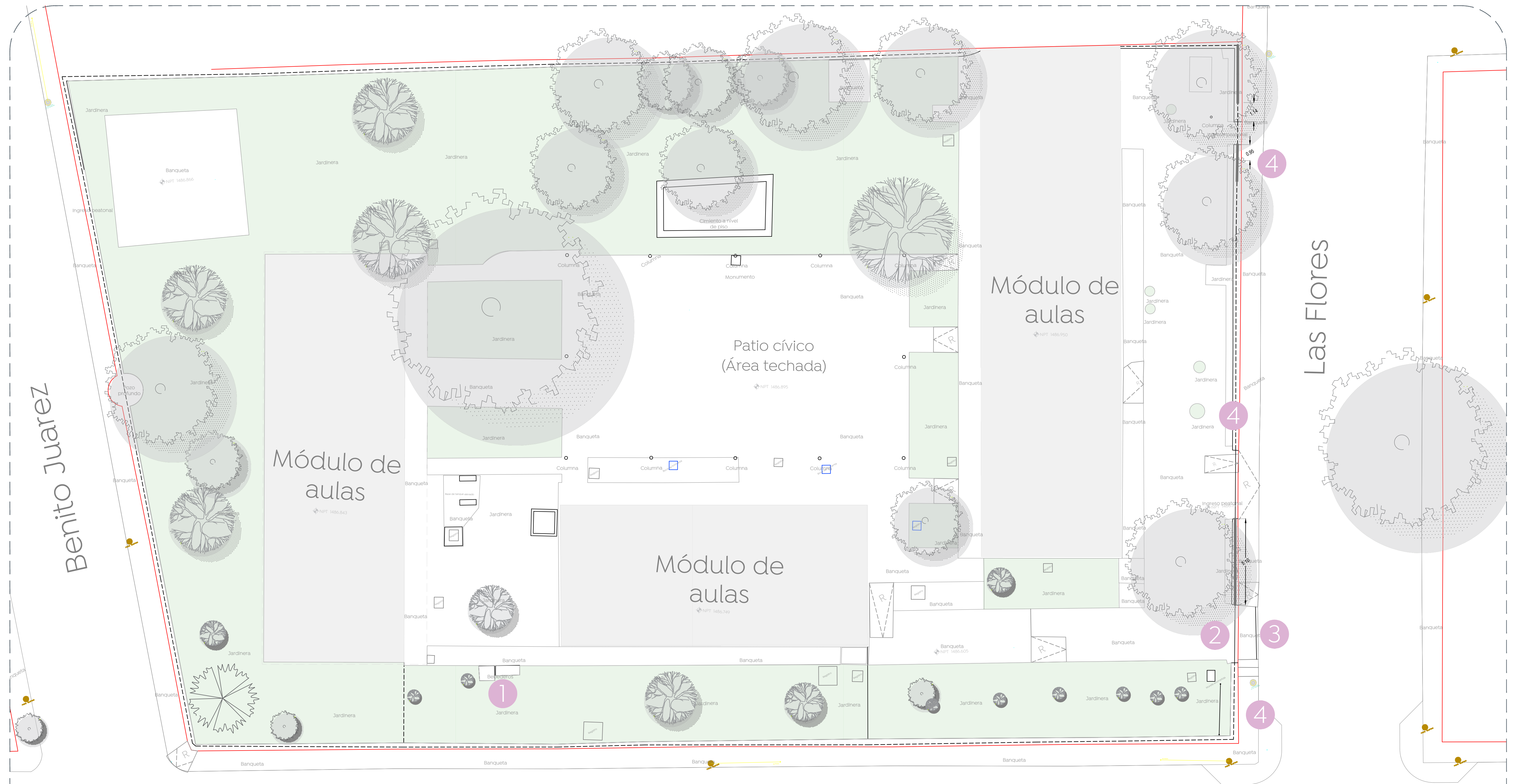


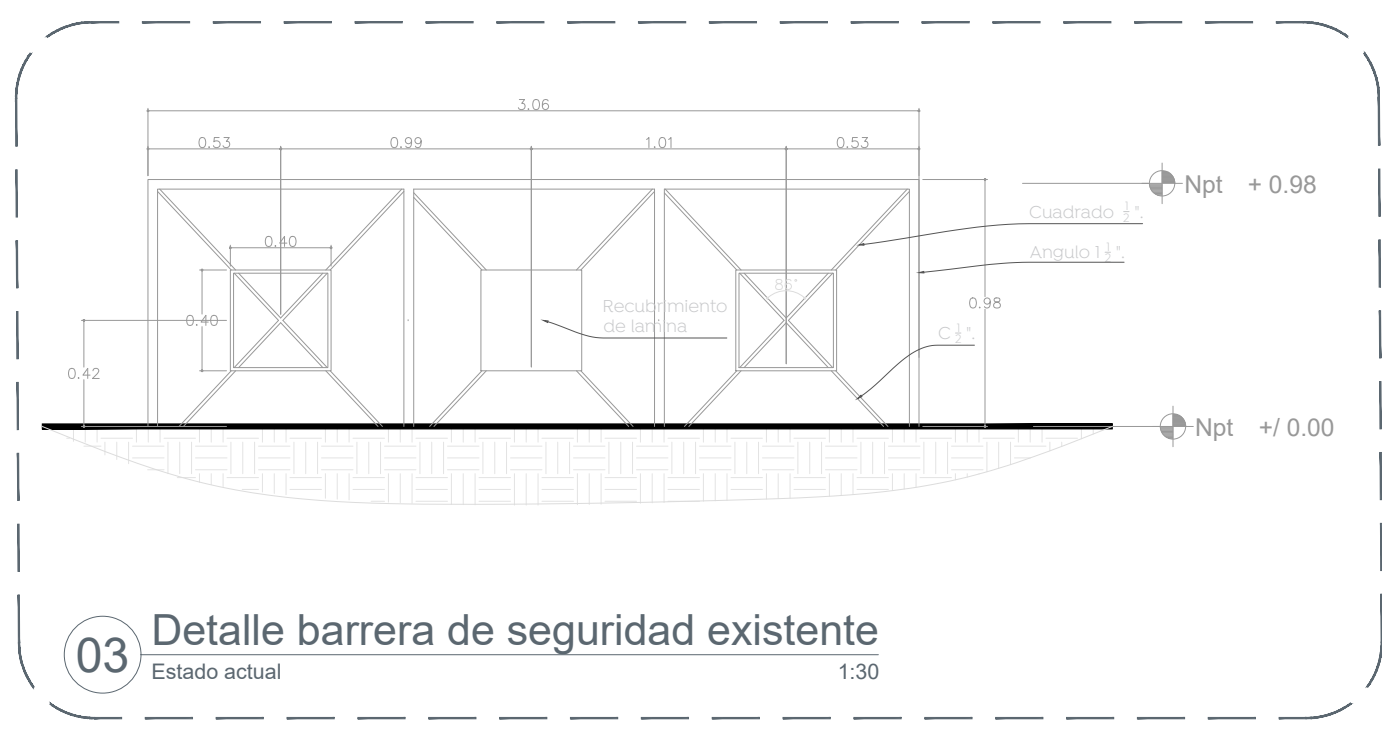
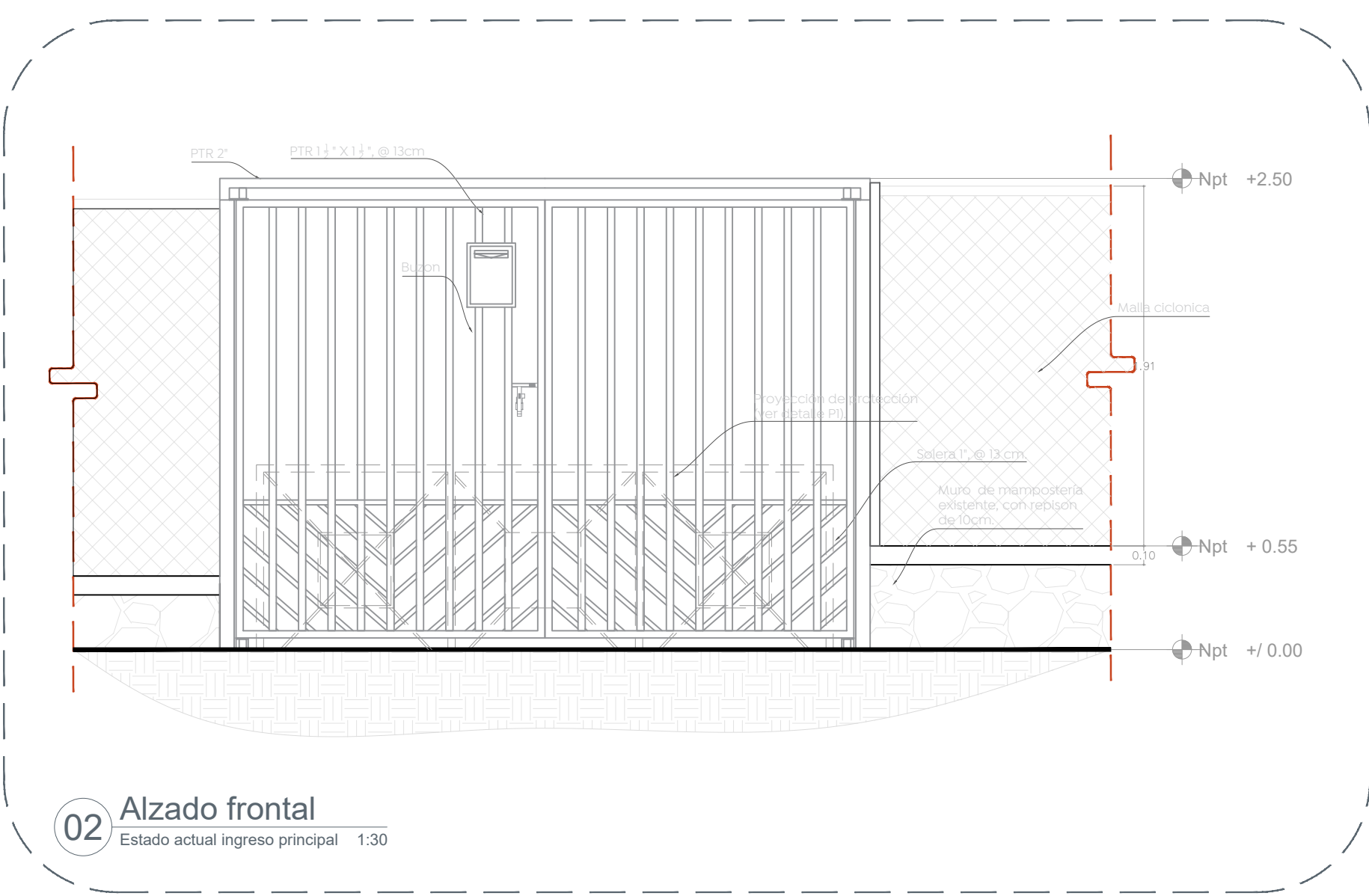
Simbología:



01 Planta de conjunto
 Desmontaje 1:125

Simbología	Notas	Imagen
1	Desmontaje de lavaderos	
4 Pza		
2	Retiro con recuperación de portón de ingreso principal 3.53 x 2.56 m	
1 Pza		
3	Desmontaje con recuperación barrera de protección 3.06 x 0.98 m	
1 Pza		
4	Desmontaje con recuperación de malla ciclónica h= 2.10 m.	
6 m		

Simbología	Notas	Imagen
5	Retiro con recuperación de portón de ingreso Secundario de 2.56 x 4.00 m	
1 Pza		
6	Retiro con recuperación de puerta de servicio de malla ciclónica 1.31 x 2.32 m	
1 Pza		
7	Retiro con recuperación de OC 3" h= 2.90 m	
1 Pza		



Nombre del proyecto:
 Estructuras con lonería, rehabilitación de cancha de usos múltiples, patio cívico, accesibilidad universal, banquetas, cruces peatonales y obras complementarias en el Preescolar Emiliano Zapata, clave M43N0147C, calle las Flores, colonia Víctor Hugo, y Pírramo Miguel Hidalgo y Costilla, P.M. clave M43R2493U, y V clave M43R5617M, Calle Independencia, colonia Miguel Hidalgo, Municipio de Zapopan, Jalisco.

Contenido del plano:
Planta de desmontajes
 Preescolar Emiliano Zapata

No. Contrato:
DOPI-MUN-RM-IE-LP-066-2023
 Director de Obras Públicas e Infraestructura:

Ing. Ismael Jáuregui Castañeda
 Jefe de la Unidad de Estudios y Proyectos:

Arq. Edwin Aguiar Escatel
 Jefe de área:

Arq. Angela Jazmin Vargas Olmedo
 Responsable del proyecto:
Arq. Julio César Robles Ríos

Ubicación:
Las Flores 14, Víctor Hugo, 45190 Zapopan, Jal.

Fecha: Mayo 2023
 Escala: Indicada
 Gotas: Metros Clave:
EE-PE-EZ-DES