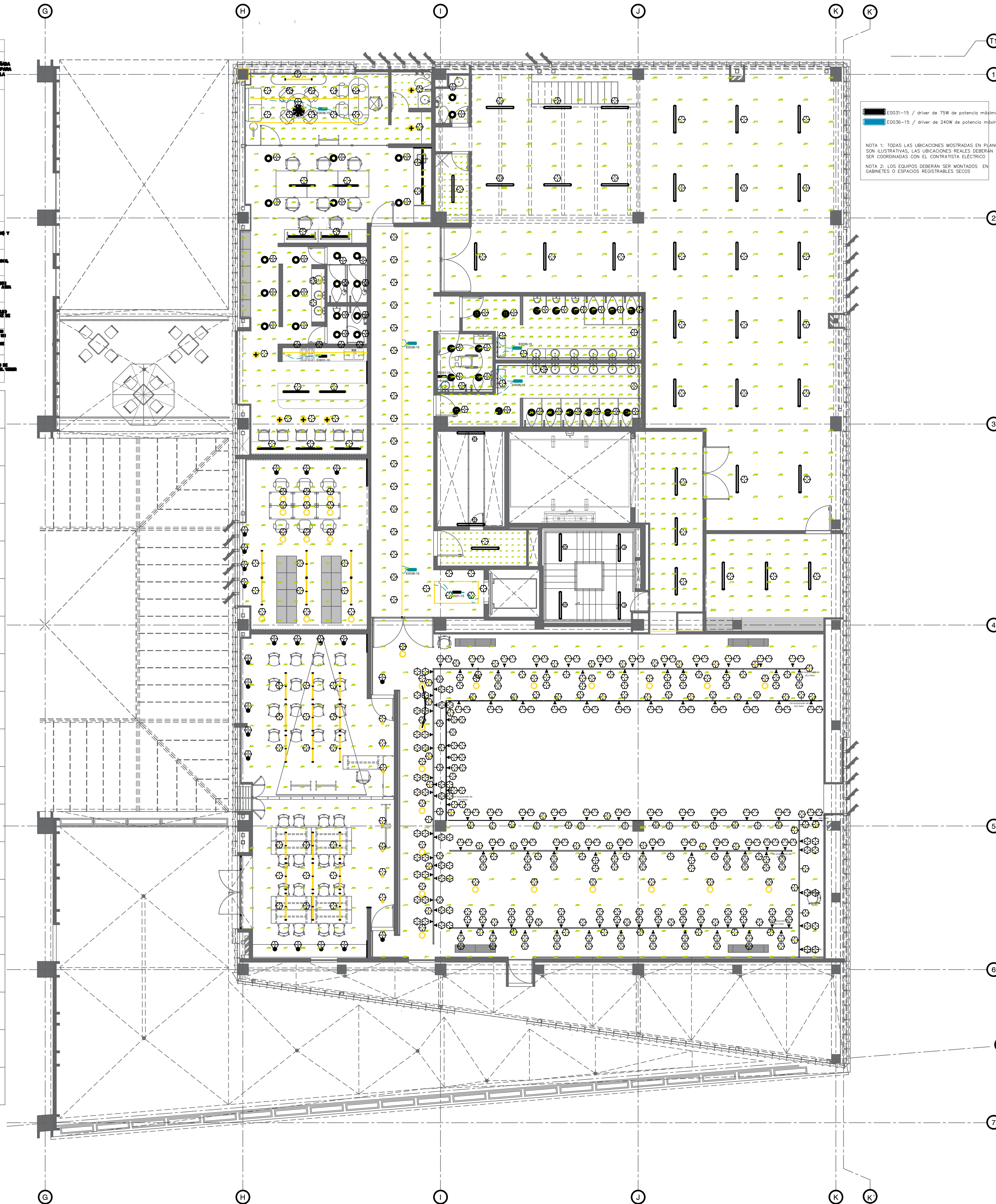


NIVEL 2
CUADRO DE IDENTIFICACIÓN DE LUMINARIAS

ITEM	MANUFACTURER	SÍMBOLO IDENTIFICACIÓN	ARTÍCULO NOMBRE	ITEM NUMBER	TCC (W)	LUMINANS FLUX	MANTENIMIENTO FACTOR	COMPLETOS USOS	GRUPO CONTROL	QUANTITY	TOTALES TOTAL (W)	NOTAS	ESPECIFICACIONES
1
2
3
4
5
6
7
8
9
10
11
12
13
14
18
19
20
22

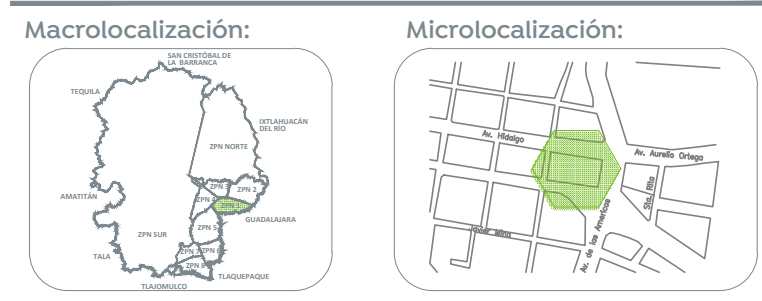
#	Name	PARAMETRO	Min	Max	PROMEDIO
1	BIBLIOTECA	Perpendicular illuminance	54.4 lx	2400 lx	793 lx
2	SALA DE CAPACITACION	Perpendicular illuminance	175 lx	911 lx	552 lx
3	TALLER	Perpendicular illuminance	1.77 lx	680 lx	103 lx
4	PASILLO A OFICINAS	Perpendicular illuminance	112 lx	839 lx	448 lx
5	BAÑOS MUJERES	Perpendicular illuminance	0.046 lx	734 lx	296 lx
6	BAÑO HOMBRES	Perpendicular illuminance	0.00 lx	771 lx	386 lx
7	OFICINA DE DIRECCIÓN	Perpendicular illuminance	146 lx	865 lx	550 lx
8	BAÑO OFF DIRECCIÓN	Perpendicular illuminance	0.00 lx	146 lx	118 lx
9	SALA JUNTO DIRECCIÓN	Perpendicular illuminance	0.00 lx	641 lx	449 lx
10	ANTESALA BAÑOS OFICINAS	Perpendicular illuminance	0.002 lx	462 lx	257 lx
11	BAÑOS MUJERES OFICINAS	Perpendicular illuminance	152 lx	279 lx	199 lx
12	BAÑO HOMBRES OFICINAS	Perpendicular illuminance	244 lx	308 lx	273 lx
13	COCINA OFICINAS	Perpendicular illuminance	171 lx	2005 lx	676 lx
14	BAÑO UNIVERSAL	Perpendicular illuminance	0.00 lx	733 lx	499 lx
18	BODEGA PEQUEÑA	Perpendicular illuminance	277 lx	475 lx	385 lx
19	BODEGA PRINCIPAL	Perpendicular illuminance	89.3 lx	800 lx	375 lx
20	EXHIBICIÓN N2	Perpendicular illuminance	1.21 lx	1282 lx	805 lx
22	BAÑO BAJO MEZANINE	Perpendicular illuminance	0.00 lx	724 lx	491 lx



● E0301-15 / driver de 75W de potencia máxima
● E0306-15 / driver de 240W de potencia máxima

NOTA 1: TODAS LAS UBICACIONES MOSTRADAS EN PLANO SON ILUSTRATIVAS. LAS UBICACIONES REALES DEBERÁN SER COORDINADAS CON EL CONTRATISTA ELÉCTRICO.
 NOTA 2: LOS EQUIPOS DEBERÁN SER MONTADOS EN GABINETES O ESPACIOS RECUBRIBLES SECCOS.

01 PLANTA NIVEL 2
ESCALA 1:125



Especificaciones:

Nombre del proyecto:
Adecuación museográfica - técnica - arquitectónica y obras complementarias del Museo de Arte de Zapopan (MAZ-1), etapa 01, ubicado en la confluencia de la Av. Hidalgo, Av. de las Américas, prolongación 20 de noviembre, Municipio Zapopan, Jalisco.

Contenido del plano:
PLANTA DE NIVELES DE ILUMINANCIA
TRAMA DE MEDICIÓN DE LUX WP=0.80
NIVEL 2

No. Contrato:
DOPI-MUN-RM-IM-LP-090-2023

Director de Obras Públicas e Infraestructura:

Ing. Ismael Jáuregui Castañeda

Jefe de la Unidad de Estudios y Proyectos:

Arq. Edwin Aguiar Escatel

Jefe de área: Arq. Alejandro Tapia Olarra

Responsable del proyecto: Arq. Guillermo Pacheco González

Ubicación:
Av. Hidalgo 352, Col. Centro, Zapopan, Jalisco

Fecha: Junio 2023
Escala: Indicada
Acotaciones: Metros Clave: Número:
Revisión: 00 IL-02