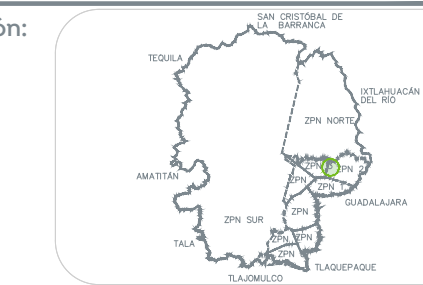


Macrolocalización:



Microlocalización:



Especificaciones:
 Pintura en estructura: primer anticorrosivo y terminado en esmalte 100 mate comex, color blanco.

CARGA VIVA:	AZOTEA = 40 KG/M ²
CORRIENTE SÍSMICA:	IC = 0.04
FACTOR DE DUCTILIDAD:	(Q) = 2.00
FACTOR DE IMPORTANCIA:	(I) = 1.00

EL CONSTRUCTOR DEBERÁ SUJETARSE A LAS NORMAS Y ESPECIFICACIONES DEL REGLAMENTO DE LAS CONSTRUCCIONES DE CONCRETOS REFORZADOS DE ACERO.

EL CONCRETO CUMPLIRÁ LAS CARACTERÍSTICAS Y ESPECIFICACIONES (R.M.C-410) CHINCES.

EL TAMAÑO MÁXIMO NOMINAL DEL AGRIGADO GRUESO NO SERÁ SUPERIOR A:

- 1/5 DE LA SEPARACIÓN MENOR ENTRE LOS LADOS DE LA CIMENTACIÓN.
- 1/2 DEL REALTE DE LA LOSA.
- 3/4 DEL ESPACIAMIENTO MÍNIMO LIBRE ENTRE LAS VARRILLAS O ALAMBRES INDIVIDUALES DE REFUERZO O PAQUETES.

EL CONCRETO QUE SEA EXPUESTO A SALES DISOCIANTES, AGUA SALADA, AGUA DE MAR O SALES CLORURADAS DE ESTAS FUENTES DEBERÁ CUMPLIR CON LA RELACIÓN AGUA/CEMENTO QUE SE ABRE INCLUIDO EN CASO DE DISCREPANCIA ENTRE LAS DIMENSIONES A ESCALA EN LOS PLANOS Y LOS NÚMEROS DE LAS ACOTACIONES, REGISTRAR LOS NÚMEROS.

PROFUNDIDAD DE BARRAS PARA VARRILLA PRINCIPAL (mm)	
VARRILLA	15
ESTRIBOS	10

EN LONGITUDES DE TRASELAPSO DEBERÁN MULTIPLICARSE POR 1.20 EN PAQUETES DE 3 VARRILLAS Y POR 1.33 EN PAQUETES DE 4 VARRILLAS.

NO SE TRASLAPARÁ MÁS DEL 50% DE LAS VARRILLAS DE CADA LECHO DENTRO DE UNA ZONA IGUAL A UNA LONGITUD DE TRASELAPSO.

SECCIÓN DE ACERO	38-19
GANCHO ESTÁNDAR PARA REFUERZO PRINCIPAL	
VARRILLA	DIÁMETRO MÍNIMO DE DOBLADO
GANCHO ESTÁNDAR PARA ESTRIBOS	
VARRILLA	DIÁMETRO MÍNIMO DE DOBLADO

RECOMENDACIONES MÍNIMAS PARA ACERO DE REFUERZO

EN DALAS Y CASTILLOS	2.0 cm
EN TRABES Y COLUMNAS DE MARCO	4.0 cm
EN TRABES SECUNDARIAS, REJALARAS, LOSAS Y MUROS	2.0 cm
EN ELEMENTOS EN CONTACTO CON EL TERRENO	7.5 cm
EN ELEMENTOS EN CONTACTO CON AGUA O INTemperie	5.0 cm

NOTA:
 ESTE PLANO Y SU CONTENIDO ES PARA CONSULTA E INFORMACIÓN EXCLUSIVAMENTE ESTRUCTURAL. LAS COTAS, NIVELES, PLANOS DE COLADOS Y DEMÁS INFORMACIÓN RELATIVA A TRAZOS DEBERÁN CONSULTARSE EN LOS PLANOS ARQUITECTÓNICOS CORRESPONDIENTES. EN CASO DE EXISTIR ALGUNA DISCREPANCIA CON ESTE, FAVOR DE CONSULTAR AL RESPONSO ESTRUCTURAL.

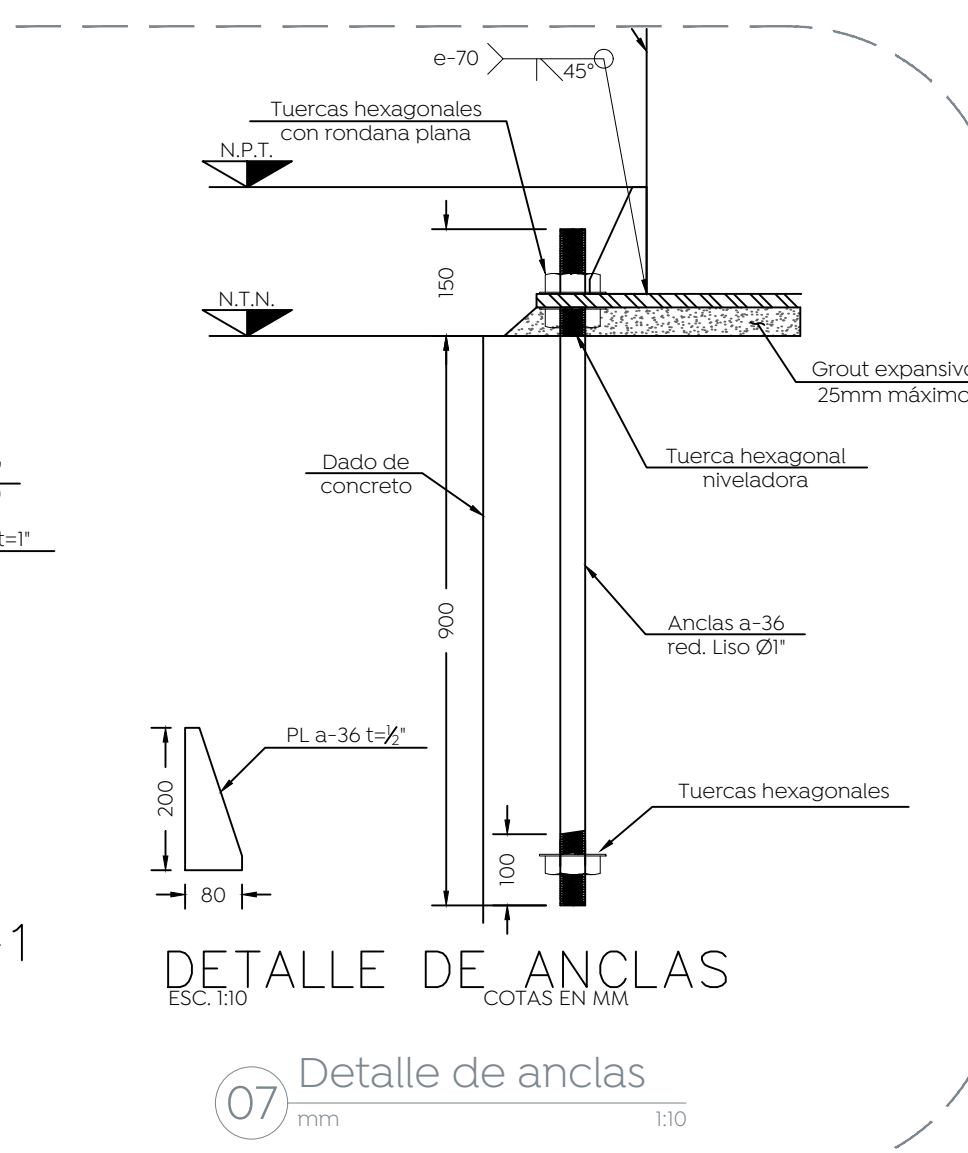
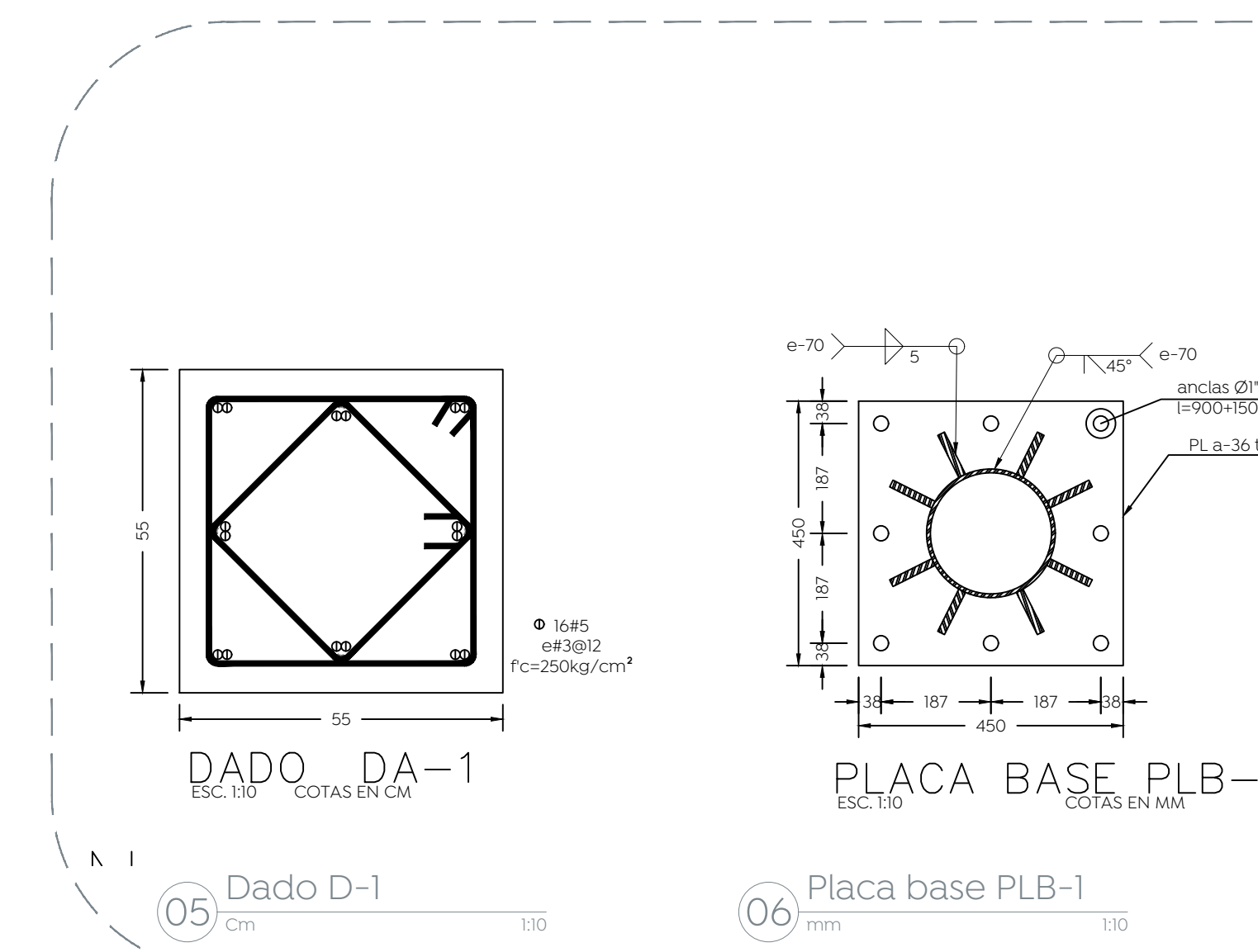
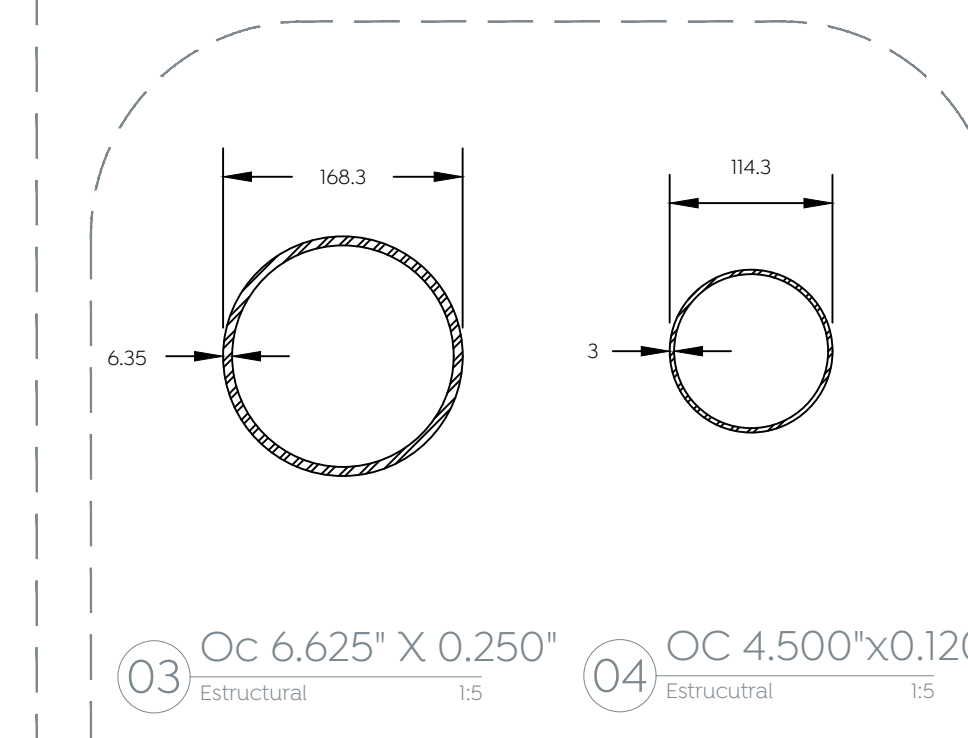
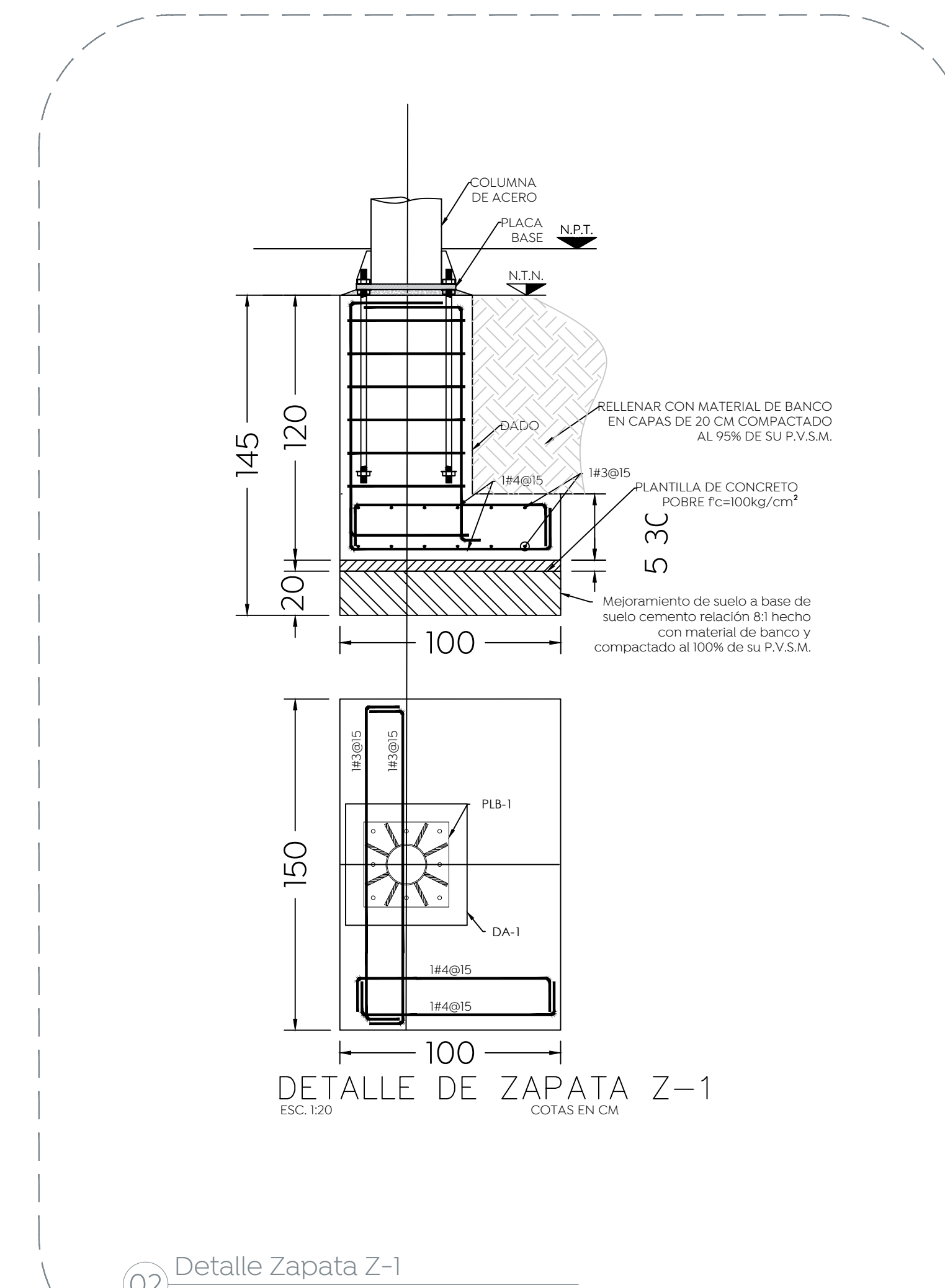
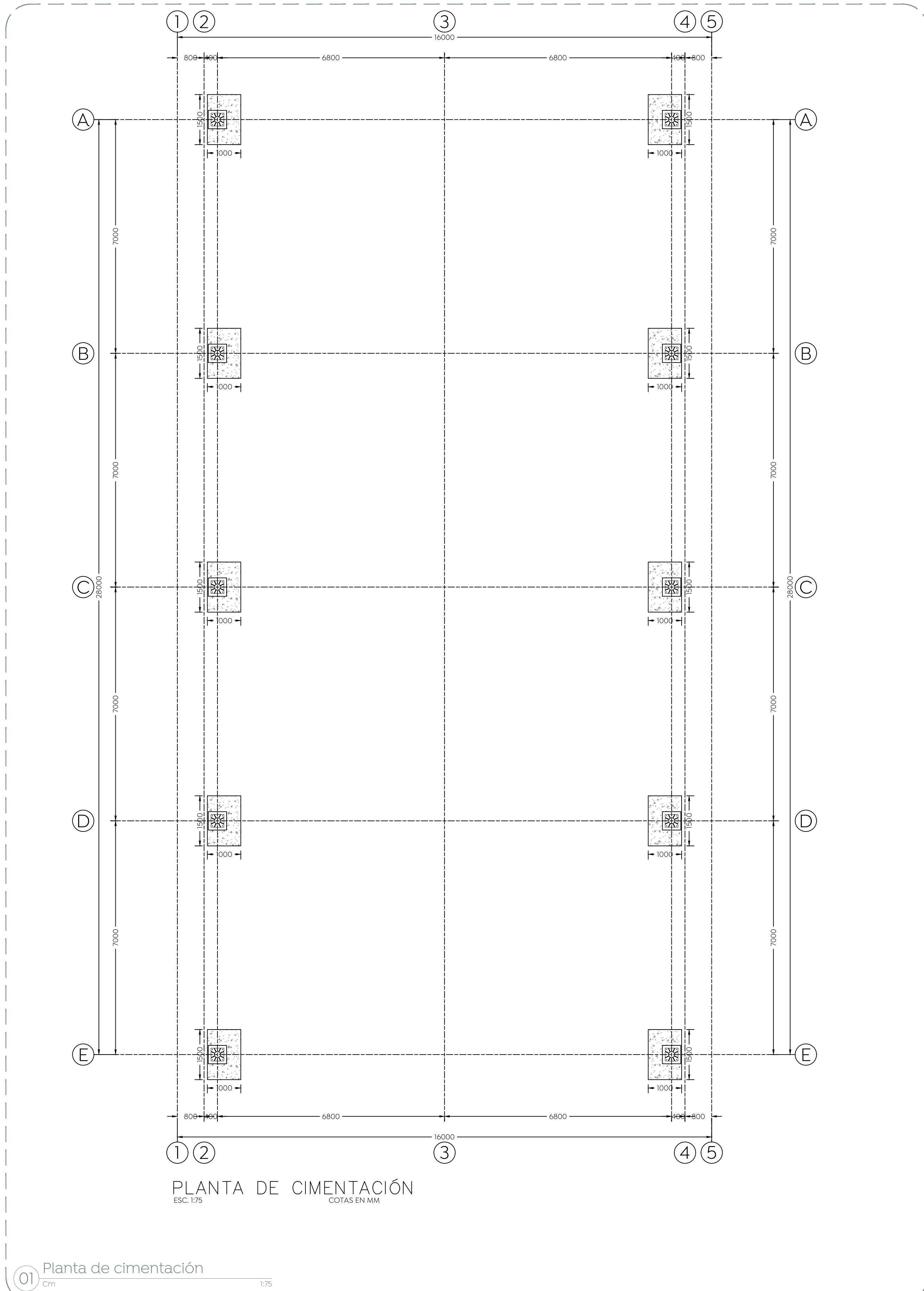
ESTANCIAS MÍNIMA DESDE EL CENTRO DEL AGUJERO ESTÁNDAR AL BORDE DE LA LAMINA DE CILINDRADO:

DIÁMETRO NOMINAL (mm)	BORDES CILINDRADO (mm)	BORDES LAMINADOS DE PLACAS, PERILES, BARRAS O BORDES CORTADOS CON DOBLADO (mm)
1/2"	26	27
3/8"	32	25
1/2"	38	29
1"	44	36
1 1/2"	51	41
2"	57	48

LA DISTANCIA MÁXIMA DESDE EL CENTRO DEL SUJETADOR AL BORDE MÁS PRÓXIMO ES DE 12 VECES EL ESPESOR DE LA PLACA, SIN EXCEDER DE 60 MM (6").

LA DISTANCIA MÍNIMA ENTRE CENTROS DE AGUJEROS NO SERÁ MENOR DE 3 VECES EL DIÁMETRO NOMINAL DEL SUJETADOR. EL DIÁMETRO DEL AGUJERO SERÁ 1/16" MAYOR QUE EL DIÁMETRO NOMINAL DEL SUJETADOR.

TAMAÑO MÍNIMO DE SOLUCIÓN PARA DE ESTE:	
HASTA 6" (152.4 mm)	3
MÁS DE 6" HASTA 12" (152.4 mm)	6
MÁS DE 12" HASTA 18" (457 mm)	9
MÁS DE 18"	12



Nombre del proyecto:
 Estructuras con lonar, rehabilitación de cancha de usos múltiples, patio cívico, accesorios universales, banquetas, cines, pastelerías y comedores complementarios en el Preescolar Enriquez Zapopan, Guaya Hidalgo y Costilla. Pta. cívica, colonia Victoria Hugo, y Preescolar Miguel Independencia, colonia Miguel Hidalgo, Municipio de Zapopan, Jalisco

Contenido del plano:
 Planta de cimentación y detalles Escuela Primaria Miguel Hidalgo y Costilla

No. Contrato:
 DOPI-MUN-RM-IE-LP-066-2023

Director de Obras Públicas e Infraestructura:
 Ing. Ismael Jáuregui Castañeda

Jefe de la Unidad de Estudios y Proyectos:
 Arq. Edwin Aguilar Escatol

Jefe de área:
 Arq. Angela Jazmin Vargas Olmedo

Responsable del proyecto:
 Arq. Julio César Robles Ríos

Empresa:
 VaCo, Servicios de Ingeniería Civil.

Ubicación:
 Independencia 453, Miguel Hidalgo, 45186 Zapopan, Jal.

Fecha: Mayo 2023
 Escala: Indicada
 Cotas: Indicada Clave:

EE-EP-MHC-EST-02