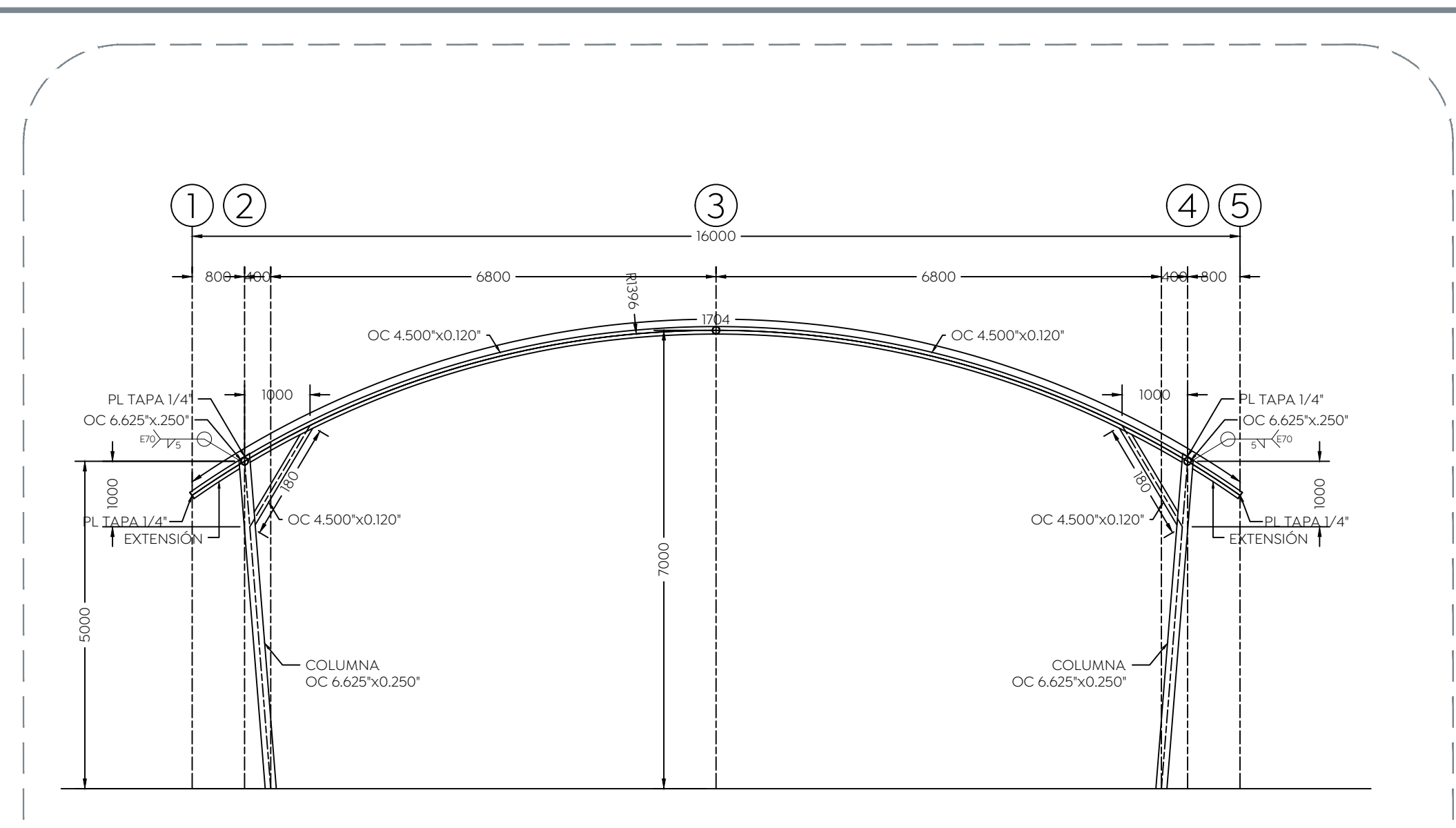
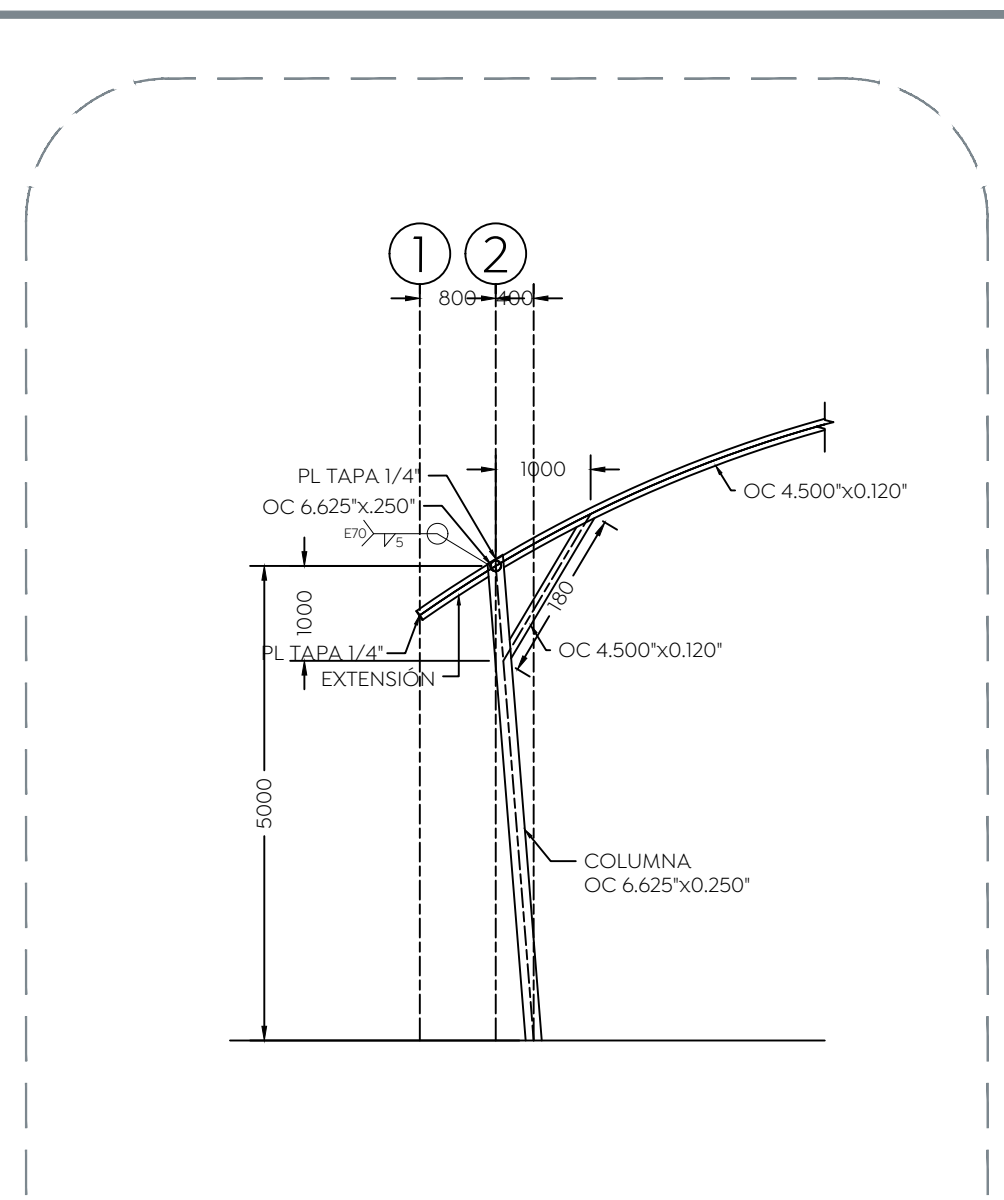


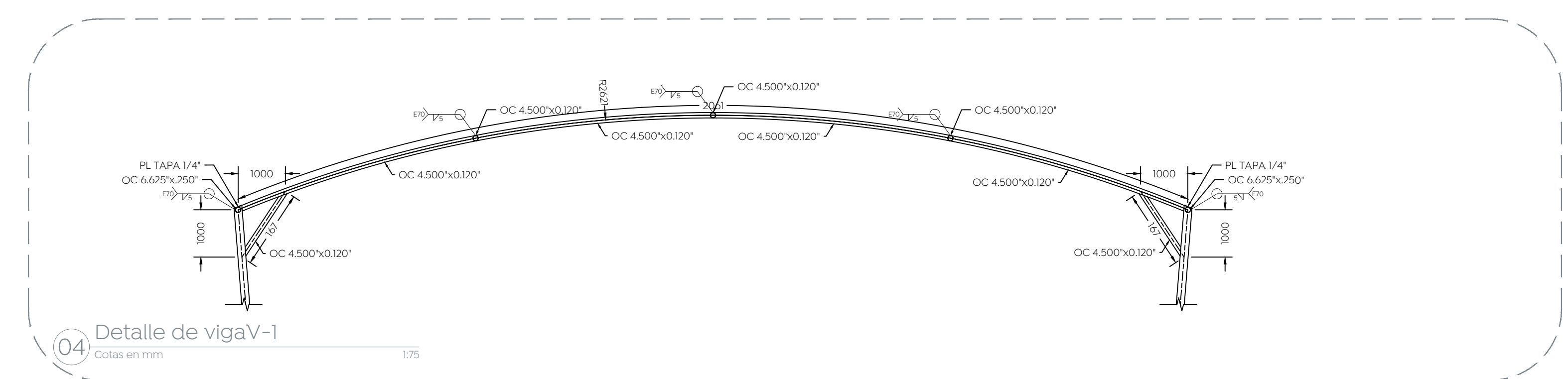
01 Planta estructural de cubierta
Cotas en mm 1/75



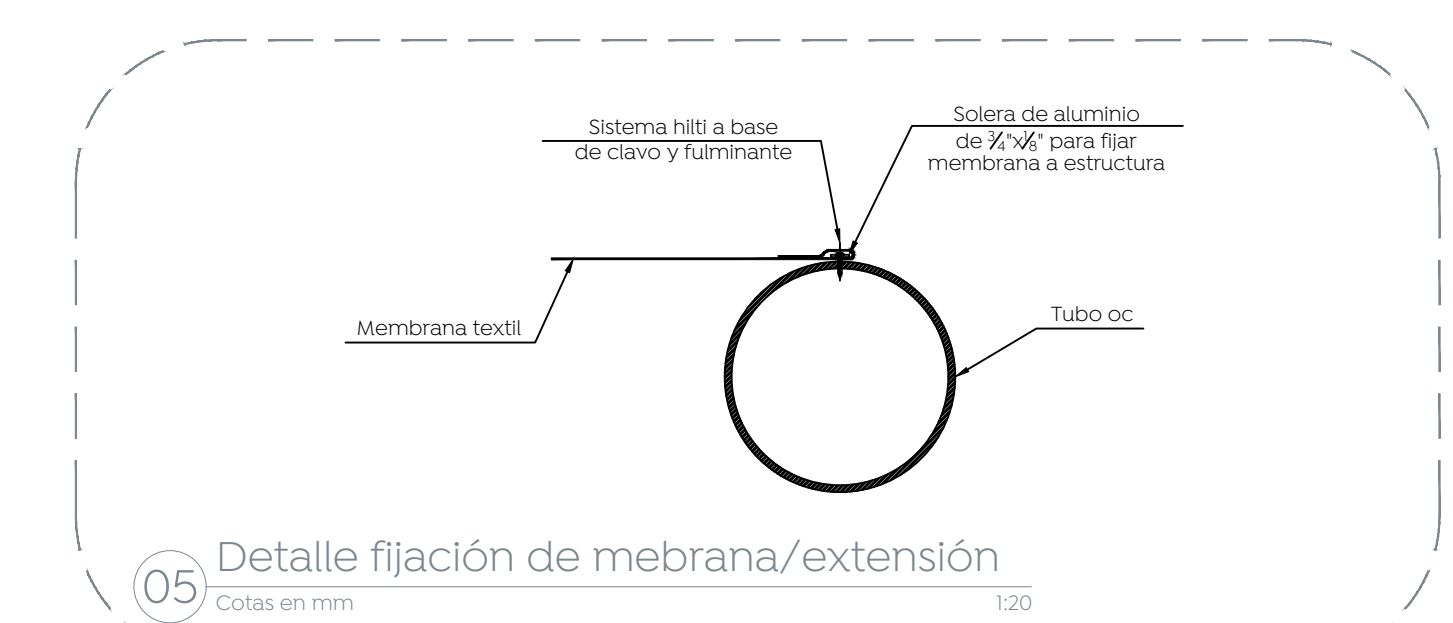
02 Alzado marco MA-1
Cotas en mm 1/75



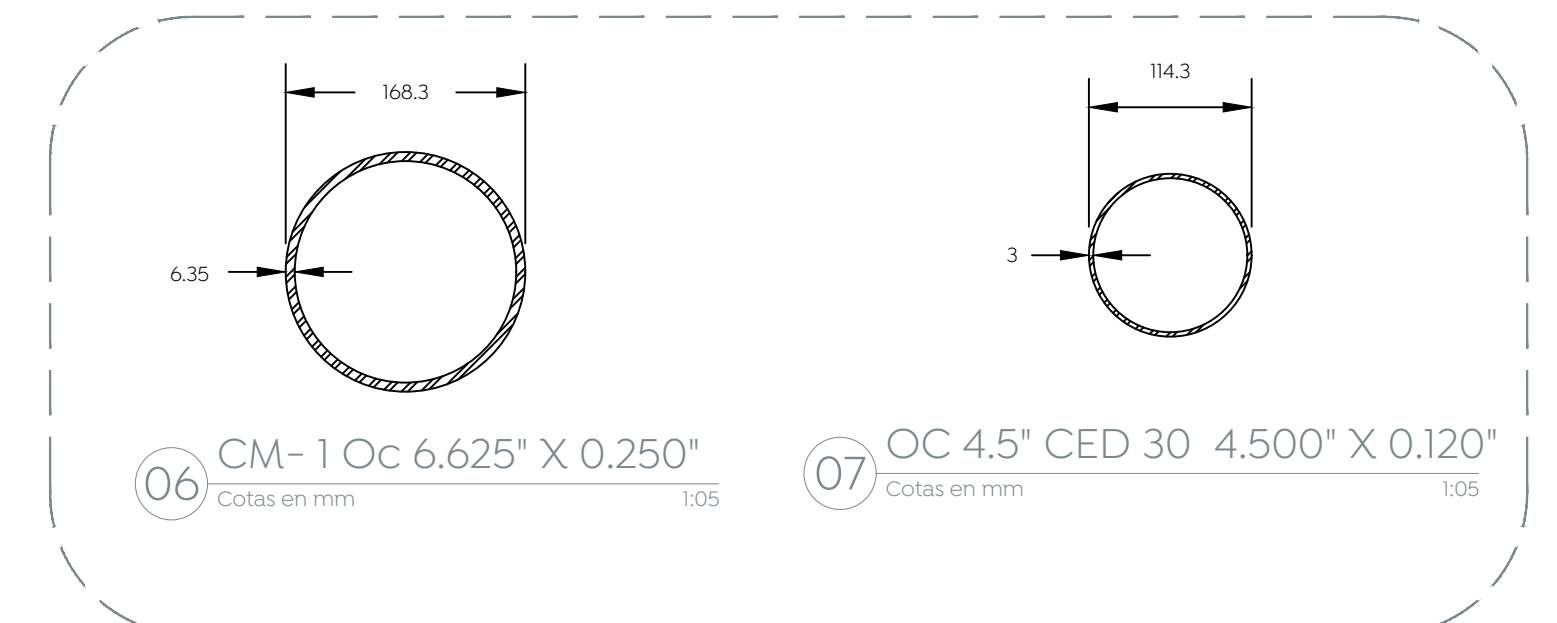
03 Extensión Eje 1- Eje 2
Cotas en mm 1/75



04 Detalle de viga V-1
Cotas en mm 1/75

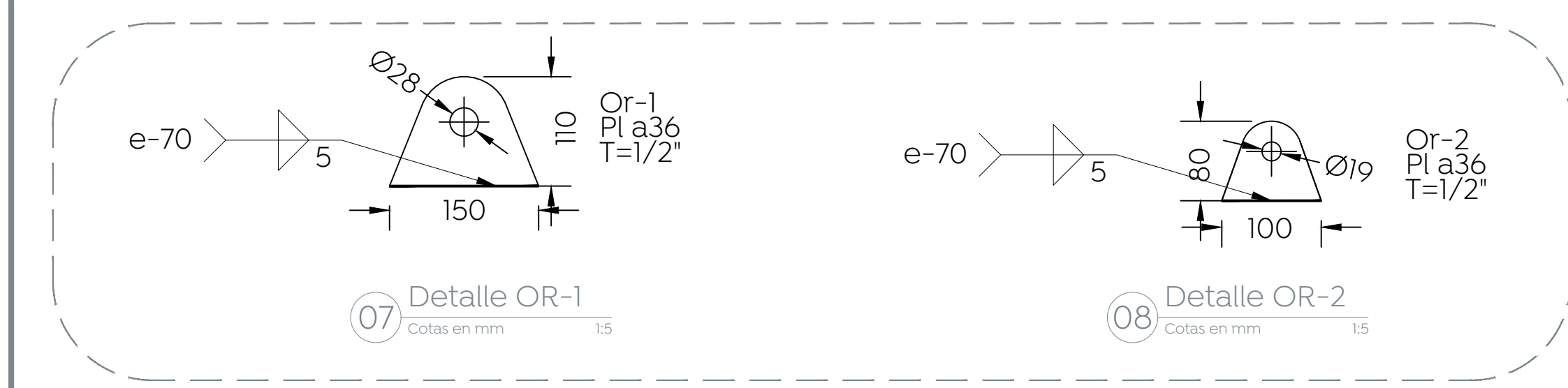


05 Detalle fijación de membrana/extensión
Cotas en mm 1/20



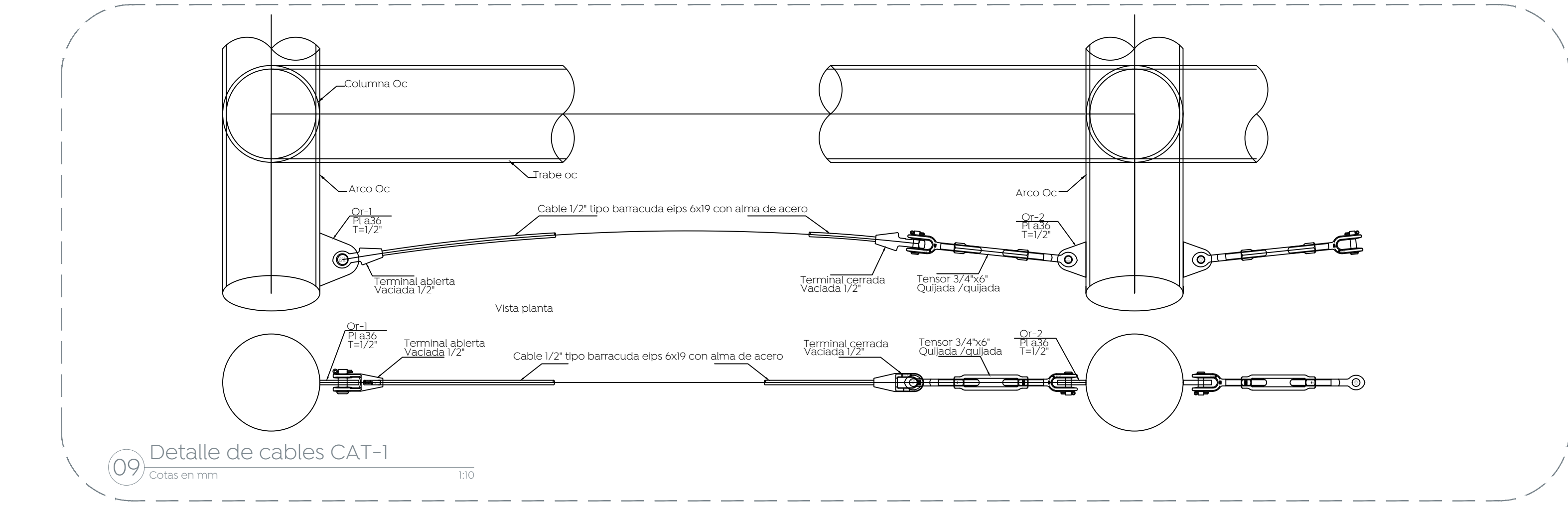
06 CM- 1 Oc 6.625" X 0.250"
Cotas en mm 1/05

07 OC 4.5" CED 30 4.500" X 0.120"
Cotas en mm 1/05

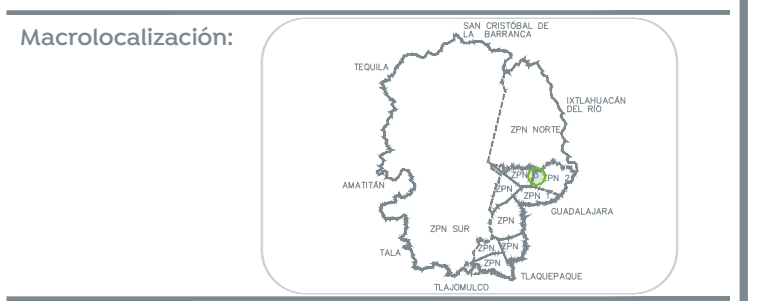
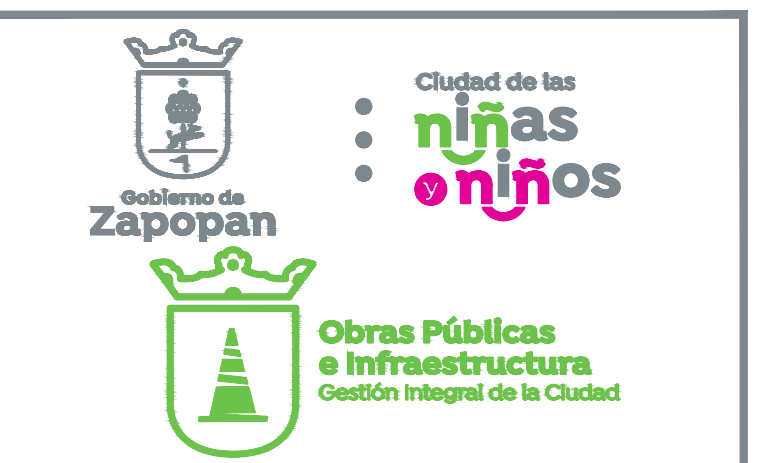


07 Detalle OR-1
Cotas en mm 1/5

08 Detalle OR-2
Cotas en mm 1/5



09 Detalle de cables CAT-1
Cotas en mm 1/10



Especificaciones:
Pintura en estructura: primer anticorrosivo y terminado en esmalte 100 mate comex, color blanco.

CARGA VIVA: AZOTEA = 40 KG/M2	
NORMAS: CONCRETO DOMICO (C) = 0.84 FACTOR DE DUCTILIDAD (Q) = 2.00	
EL CONSTRUCTOR DEBERÁ SUJETARSE A LAS NORMAS Y ESPECIFICACIONES DEL REGLAMENTO DE LAS CONSTRUCCIONES DE CONSTRUCCIONES RESIDENCIALES DEL MUNICIPIO DE ZAPOPAN, JALISCO.	
EL CONCRETO CUMPLIRÁ LAS CARACTERÍSTICAS Y ESPECIFICACIONES (MEX-C-403 CHINCCS)	
EL TAMAÑO MÁXIMO NOMINAL DEL AGREGADO GRUESO NO SERÁ SUPERIOR A:	
(1) 1/5 DE LA SEPARACIÓN MENOR ENTRE LOS LADOS DE LA CIMENTACIÓN DE	
(2) 1/2 DEL PUNTEO DE LA LOSA	
(3) 3/4 DEL ESPACIAMIENTO MÍNIMO LIBRE ENTRE LAS VARILLAS O ALAMBRES INDIVIDUALES DE REFUERZO O CÁBILES	
EL CONCRETO QUE SEA EXPUESTO A SALES DISOCIANTES, AGUA SALADA, AGUA DE MAR O SALES SOLIDAS DE ESTOS FUENTES DEBERÁ CUMPLIR CON LA RELACIÓN AGREGADO/CEMENTO DE 0.80 A 1.00	
EN CASO DE DISCREPANCIA ENTRE LAS DIMENSIONES A ESCALA EN LOS PLANOS Y LOS NÚMEROS DE LAS ACOTACIONES, REGIRÁN LOS NÚMEROS.	
INDICADORES DE PASARELA PARA VISITANTES PROVISIONAL (M)	
VARILLA	LECHOS/ESPESOR
VARILLA	LECHOS/ESPESOR
EN CONJUNTO DE TRAZADO DEBERÁN MULTIPLICARSE POR 120 N° PAQUETES DE 3 VARILLAS Y POR 133 EN PAQUETES DE 4 VARILLAS	
NO SE TRASLAPARÁ MÁS DEL 50% DE LAS VARILLAS DE CADA LECHO DENTRO DE UNA ZONA IGUAL A UNA LONGITUD DE TRASLAP	
SECCIONES DE ACI 308-1R	
GANCHO ESTÁNDAR PARA REFUERZO PRINCIPAL	
VARILLA	DIÁMETRO MÍNIMO DE CORONA
GANCHO ESTÁNDAR PARA ESTIBOS	
VARILLA	DIÁMETRO MÍNIMO DE CORONA
RECOMENDACIONES MÍNIMAS PARA ACERO DE REFUERZO	
EN DALAS Y CASTILLOS	2.0 cm
EN TRABES Y COLUMNAS DE MARCOS	4.0 cm
EN TRABES SECUNDARIAS, REVARILLAS, LOSAS Y MUROS	2.0 cm
EN ELEMENTOS EN CONTACTO CON EL TERRENO	7.5 cm
EN ELEMENTOS EN CONTACTO CON AGUA O INTemperie	5.0 cm
NOTA: ESTE PLANO Y SU CONTENIDO ES PARA CONSULTA E INFORMACIÓN EXCLUSIVAMENTE ESTRUCTURAL. LAS COTAS, NIVELES, PLANOS DE COLADOS Y DEMÁS INFORMACIÓN RELATIVA A TRAZADO DEBERÁN CONSULTARSE EN LOS PLANOS ARQUITECTÓNICOS CORRESPONDIENTES. EN CASO DE EXISTIR ALGUNA DISCREPANCIA CON ESTE, FAVOR DE CONSULTAR AL RESPONSABLE ESTRUCTURAL.	
DISTANCIA MÍNIMA DESDE EL CENTRO DEL AGUJERO ESTÁNDAR AL BORDE DE LA LAMINA DE CANTALACION	
DIÁMETRO NOMINAL DEL SUJETADOR	BORDES DE PLACAS, PERILES, BARRAS O BORDES CORTADOS CON mm
mm	mm
1/2"	26
3/4"	32
1"	38
1 1/4"	44
1 1/2"	50
1 3/4"	57
2"	63
LA DISTANCIA MÁXIMA DESDE EL CENTRO DEL SUJETADOR AL BORDE MÁS PRÓXIMO ES DE 12 VECES EL ESPESOR DE LA PLACA, SIN EXCEDER DE 50 MM (2")	
LA DISTANCIA MÍNIMA ENTRE CENTROS DE AGUJEROS NO SERÁ MENOR DE 3 VECES EL DIÁMETRO NOMINAL DEL SUJETADOR. EL DIÁMETRO DEL AGUJERO SERÁ (1/8") MAYOR QUE EL DIÁMETRO NOMINAL DEL SUJETADOR.	
TAMAÑO MÍNIMO DE SOLUCIÓN PARA DE ESTE	
HASTA 6" (150 mm)	3
MÁS DE 6" HASTA 11" (150-275 mm)	4
MÁS DE 11" HASTA 19" (275-475 mm)	6
MÁS DE 19" (475 mm)	8

Nombre del proyecto:
Estructuras con lonarja, rehabilitación de cancha de usos múltiples, patio cívico, accesibilidad universal, banquetas, cruces, pasarelas y jardines, en el Preescolar Emilio Zapata, Guaya Hidalgo y Costilla. Pk. Carretera Zapopan - Guaya Hidalgo, Jalisco Independencia, colonia Miguel Hidalgo, Municipio de Zapopan, Jalisco

Contenido del plano:
Estructural de Cubierta y Detalles, Escuela Primaria Miguel Hidalgo Y Costilla

No. Contrato:
DOPI-MUN-RM-IE-LP-066-2023

Director de Obras Públicas e Infraestructura:

Ing. Ismael Jáuregui Castañeda
Jefe de la Unidad de Estudios y Proyectos:

Arq. Edwin Aguilar Escatell
Jefe de área:

Arq. Angela Jazmin Vargas Olmedo
Arq. Julio César Robles Ríos

Empresa:
VaCo, Servicios de ingeniería Civil.

Ubicación:
Independencia 453, Miguel Hidalgo, 45186 Zapopan, Jal.

Fecha: Mayo 2023
Escala: Indicada
Cotas: Cms
Clave: EE-EP-MHC-EST-03