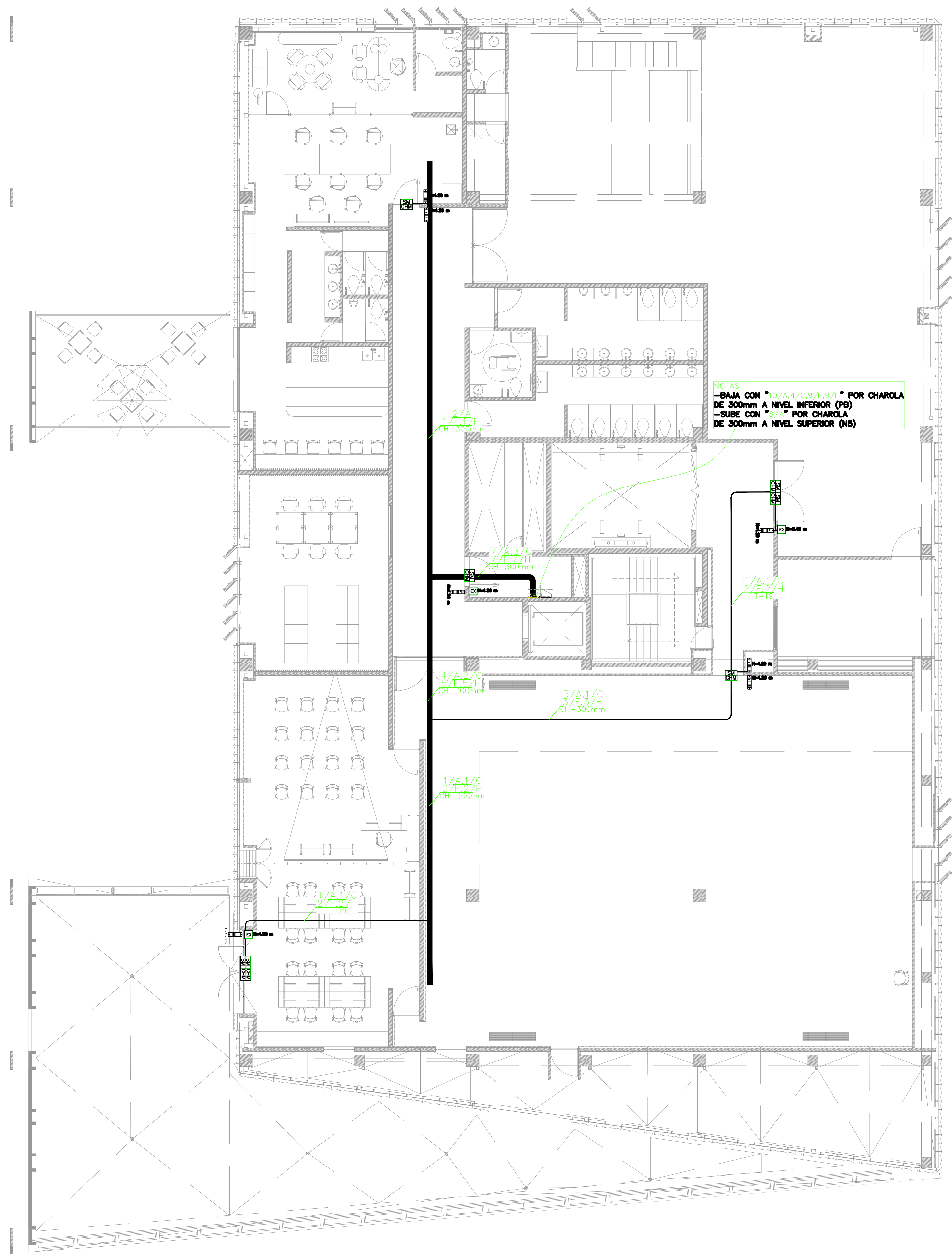




Especificaciones:



SIMBOLOGIA	
	LECTORA DE PROXIMIDAD
	CHAPA MAGNETICA
	SWICH MAGNETICO
	BOTON DE SALIDA
	PANEL DE CONTROL DE ACCESO
CABLEADO:	
A	1x8x22 BLINDADO
C	1x4x22 BLINDADO
F	1x2x22 USO GENERAL
G	1x2x18 BLINDADO
H	1x2x18 USO GENERAL
SIMBOLOGIA DE TUBERIA	
	CHAROLA Y PISO MALLA
	TUBERIA POR PLATAFORMA
	TUBERIA ASCENSO
	TUBERIA DESCENSO
	SUBE Y BAJA TUBERIA Y ACOMODADO LOMA Y PISO
	PUERTO DE CONEXION RINVALE
	SUBE Y BAJA TUBERIA EN LA MISMA PLANTA (DUPLO)
	OMNIBUS
	BAJA TUBERIA Y ACOMODADO PISO

Nombre del proyecto:
 Adecuación museográfica - técnica - arquitectónica y obras complementarias del Museo de Arte de Zapopan (MAZ), etapa 01, ubicado en la confluencia de la Av. Hidalgo, Av. de las Américas, prolongación 20 de Noviembre, Municipio de Zapopan, Jalisco

Contenido del plano:

Planta control de acceso nivel 1

No. Contrato:

DOPI-MUN-RM-IM-LP-090-2023

Director de Obras Públicas e Infraestructura:

Ing. Ismael Jáuregui Castañeda

Jefe de la Unidad de Estudios y Proyectos:

Arq. Edwin Aguiar Escatel

Jefe de área:

Arq. Alejandro Tapia Olarra

Responsable del proyecto:

Arq. Guillermo Pacheco González

Ubicación:

Av. Hidalgo 352, Col. Centro, Zapopan, Jalisco

Norte:

Fecha: Junio 2023

Escala: 1:100

Acotaciones: Metros Clave: Número:

Revisión: 00 CT-02