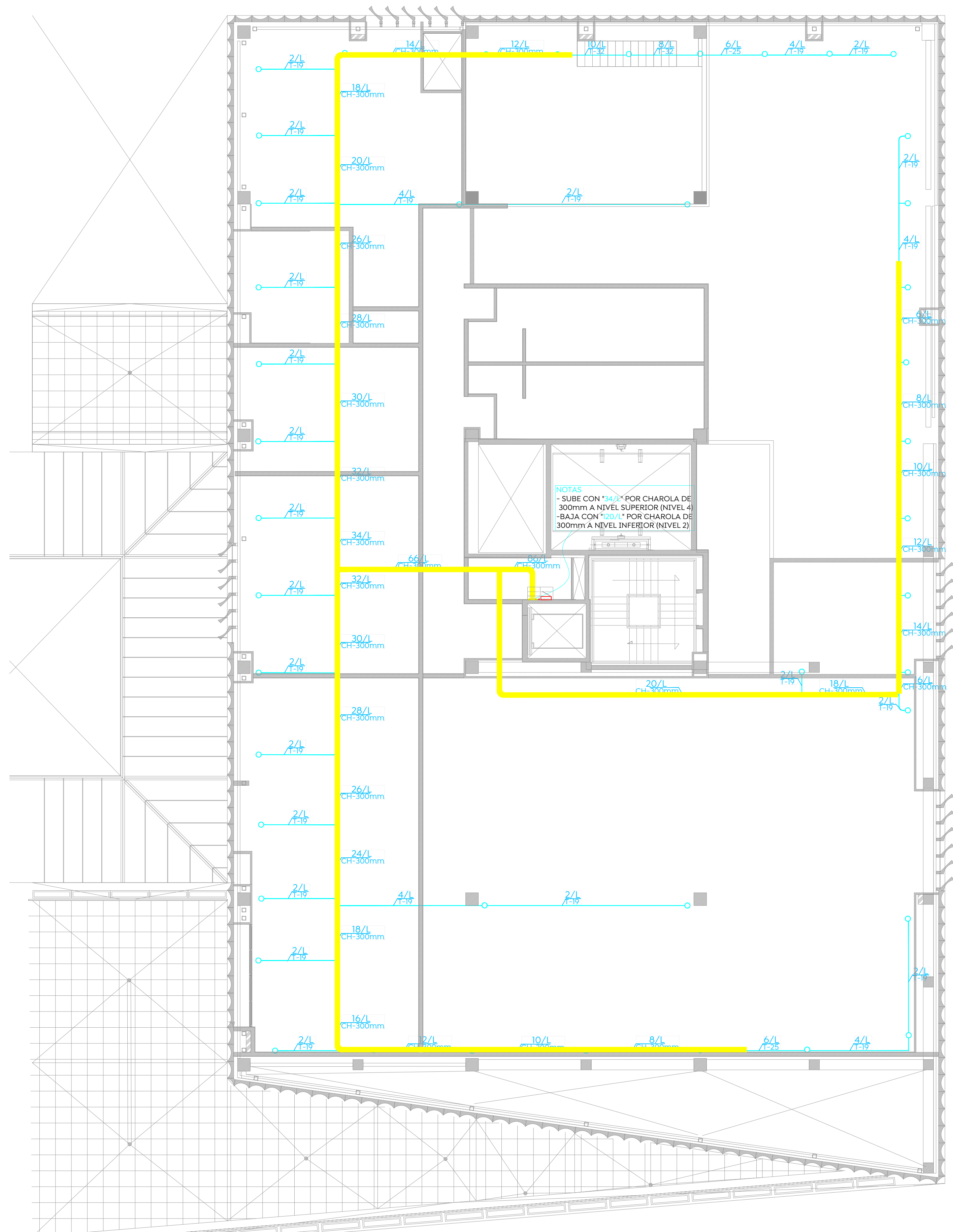


Especificaciones:



SIMBOLOGIA			
	NODO DE DATOS ESPECIALES (PUNTO EN PISO)		SALIDA MULTIPLE (PUNTO EN PISO)
	NODO DE DATOS (PUNTO EN PISO)		SALIDA MULTIPLE (PUNTO EN PISO)
	NODO DE VOZ (PUNTO EN PISO)		ACCESS POINT (PUNTO EN PLANO)

CEDULA DE CABLEADO:

UTP Cat-6

SIMBOLOGIA DE TUBERIA			
	CHAROLA TIPO MALLA		PUNTO DE CONEXION/EMPALME
	TUBERIA POR PLAZON O LISA		SUBE O BAJA TUBERIA EN LA MISMA PLANTA (DISTRIBUCION)
	SUBE TUBERIA Y ATRAVIESA LISA		SUBE O BAJA TUBERIA EN LA MISMA PLANTA (DISTRIBUCION)
	SUBE Y BAJA TUBERIA ATRAVESANDO LISA Y PISO		BAJA TUBERIA Y ATRAVIESA PISO

Nombre del proyecto:
 Adecuación museográfica - técnica - arquitectónica y obras complementarias del Museo de Arte de Zapopan (MAZ), etapa 01, ubicado en la confluencia de la Av. Hidalgo, Av. de las Américas, prolongación 20 de Noviembre, Municipio de Zapopan, Jalisco

Contenido del plano:
 Planta voz y datos nivel 3

No. Contrato: DOPI-MUN-RM-IM-LP-090-2023

Director de Obras Públicas e Infraestructura:

Ing. Ismael Jáuregui Castañeda

Jefe de la Unidad de Estudios y Proyectos:

Arq. Edwin Aguiar Escatel

Jefe de área: Arq. Alejandro Tapia Olarra

Responsable del proyecto: Arq. Guillermo Pacheco González

Ubicación: Av. Hidalgo 352, Col. Centro, Zapopan, Jalisco

Norte: 
 Fecha: Junio 2023
 Escala: 1:100
 Acotaciones: Metros Claves: Número: VD-04
 Revisión: 00