

- NOTAS GENERALES SISTEMAS DE AIRE**
- REFERIRSE A LOS PLANOS ARQUITECTÓNICOS DE PLAFONES PARA LA UBICACIÓN EXACTA DE LOS DISPOSITIVOS DE AIRE.
  - EN LOS CONDUCTOS SE MUESTRAN LAS DIMENSIONES INTERNAS DE FLUJO DE AIRE. AJUSTARSE EL TAMAÑO DEL CONDUCTO SEGUN SEA NECESARIO PARA MANTENER EL AREA DE FLUJO LIBRE INDICADA.
  - USE COSTURA (ENRABE) TRANSVERSAL EN LOS CONDUCTOS DONDE EL ESPACIO DISPONIBLE LO DICTE.
  - EL TAMAÑO DE LOS DIFUSORES QUE SE MUESTRA ES EL TAMAÑO DEL CUELLO. EL TAMAÑO DE LOS REGISTROS Y PARRILLAS DE VENTILACIÓN DE VOLÚMEN U OTRO APARATO DE BALANZO APROBADO EN LOS RAMALES Y SALIDAS.
  - PROPORCIONAR 1M DE ESPACIO LIBRE DESPEJADO FRENTE A TODOS LOS PANELES DE CONTROLES ELÉCTRICOS POR N.E.C. Y LOS REQUERIMIENTOS DEL FABRICANTE.
- NOTAS GENERALES SISTEMAS DE TUBERÍAS**
- PROPORCIONAR PENDIENTE EN LA TUBERÍA DE 1% MÍNIMO EN DIRECCIÓN DEL FLUJO.
  - PROPORCIONAR TRAMPAS-P EN TODAS LAS LINEAS DE CONDENSACIÓN.
- NOTAS GENERALES MECÁNICA HVAC**
- LAS NOTAS GENERALES, LISTA DE SÍMBOLOS Y LOS DETALLES SON APLICABLES A TODOS LOS DIBUJOS MECÁNICOS/HVAC.
  - COORDINAR ESTE TRABAJO CON EL DE LAS DEMÁS DISCIPLINAS.
  - LAS DIMENSIONES EN EL PLANO DE PLANTA SON HORIZONTALES. LAS DIMENSIONES EN LAS ELEVACIONES SON VERTICALES.
  - LOS NÚMEROS DE MODELO DE FABRICACIÓN SE ESPECIFICAN ÚNICAMENTE PARA ESTABLECER NORMAS DE CALIDAD PARA ENVÍO Y MATERIALES.
  - LA INSTALACIÓN DEL PRODUCTO DEBERÁ CUMPLIR CON LAS RECOMENDACIONES DEL FABRICANTE.
  - PROPORCIONAR PANELES DE ACCESO PARA EQUIPOS QUE REQUIERAN MANTENIMIENTO PERIÓDICO.
  - PROPORCIONAR CULADORES, INSERCIÓNES, ANILAJES, ACERO COMPLEMENTARIO Y SOPORTES SEGUN SEA REQUERIDO PARA SOPORTAR CONDUCTOS, TUBERÍAS Y EQUIPOS DE LA INSTALACIÓN.
  - COORDINAR LAS PENETRACIONES EN LA AZOTEA CON TRABAJOS DE OTRAS SECCIONES Y CON LOS REQUERIMIENTOS DE LOS TAPAJUNTOS/PLANCHAS DE ESCURRIMIENTO.
  - LAS CORRIDAS DE CONDUCTOS Y TUBERÍAS SERÁN OCULTAS A MENOS QUE ESTE ESPECIFICADO DE OTRA MANERA Y SIN PENETRACIONES EN EL CIELO RAZO.
  - INSTALAR TERMOSTATOS Y PANELES DE CONTROL 1370mm POR SOBRE EL PISO TERMINADO O COMO LO INDIQUE EL ARQUITECTO.
  - CUALQUIER SOLDADURA DEBERÁ SER DE 6mm, DE FILETE Y CONTINUA A MENOS QUE SEA REQUERIDO DE OTRA MANERA.
  - PONER UN DESCONECTOR A PIE DE EQUIPO PARA MANTENIMIENTO.
- SIEMBOLOGIA**
- UMA UNIDAD MANEJADORA DE AIRE
- VE VENTILADOR DE EXTRACCIÓN
- VI VENTILADOR DE INYECCIÓN
- W REJILLA DE INYECCIÓN
- (S) DIFUSOR DE INYECCIÓN
- RR REJILLA DE RETORNO
- RE REJILLA DE EXTRACCIÓN
- (R) DIFUSOR LINEAL DE INYECCIÓN
- DLR DIFUSOR LINEAL DE RETORNO
- CFM PIES CUBICOS POR MINUTO
- (T) TERMOSTATO
- INDICA CORTE
- VÁLVULA MARIPOSA MOTORIZADA 2 VAS MODULANTE
- VÁLVULA MARIPOSA ON/OFF RANURADA

**TABLA DE CALIBRES DE LAMINA**

LADO MAYOR	CALIBRE
HASTA 12"	26
13 A 30"	24
31 A 42"	22
43 A 60"	20
60" EN ADELANTE	18

28" = 28 ft de longitud 2 ranuras de 1" de espesor  
 6-8" = 6 salidas de 8" de diámetro  
 DLI = difusor lineal de inyección

**NOTAS:**

PONER UN DESCONECTOR A PIE DE EQUIPO PARA MANTENIMIENTO.

Nombre del proyecto:  
 Adecuación museográfica - técnica - arquitectónica y obras complementarias del Museo de Arte de Zapopan (MAZ), etapa 01, ubicado en la confluencia de la Av. Hidalgo, Av. de las Américas, prolongación 20 de noviembre, Municipio Zapopan, Jalisco.

Contenido del plano:  
 AIRE ACONDICIONADO NIVEL 2 SUR

No. Contrato:  
 DOPI-MUN-RM-IM-LP-090-2023


Director de Obras Públicas e Infraestructura:  
 Ing. Ismael Jáuregui Castañeda

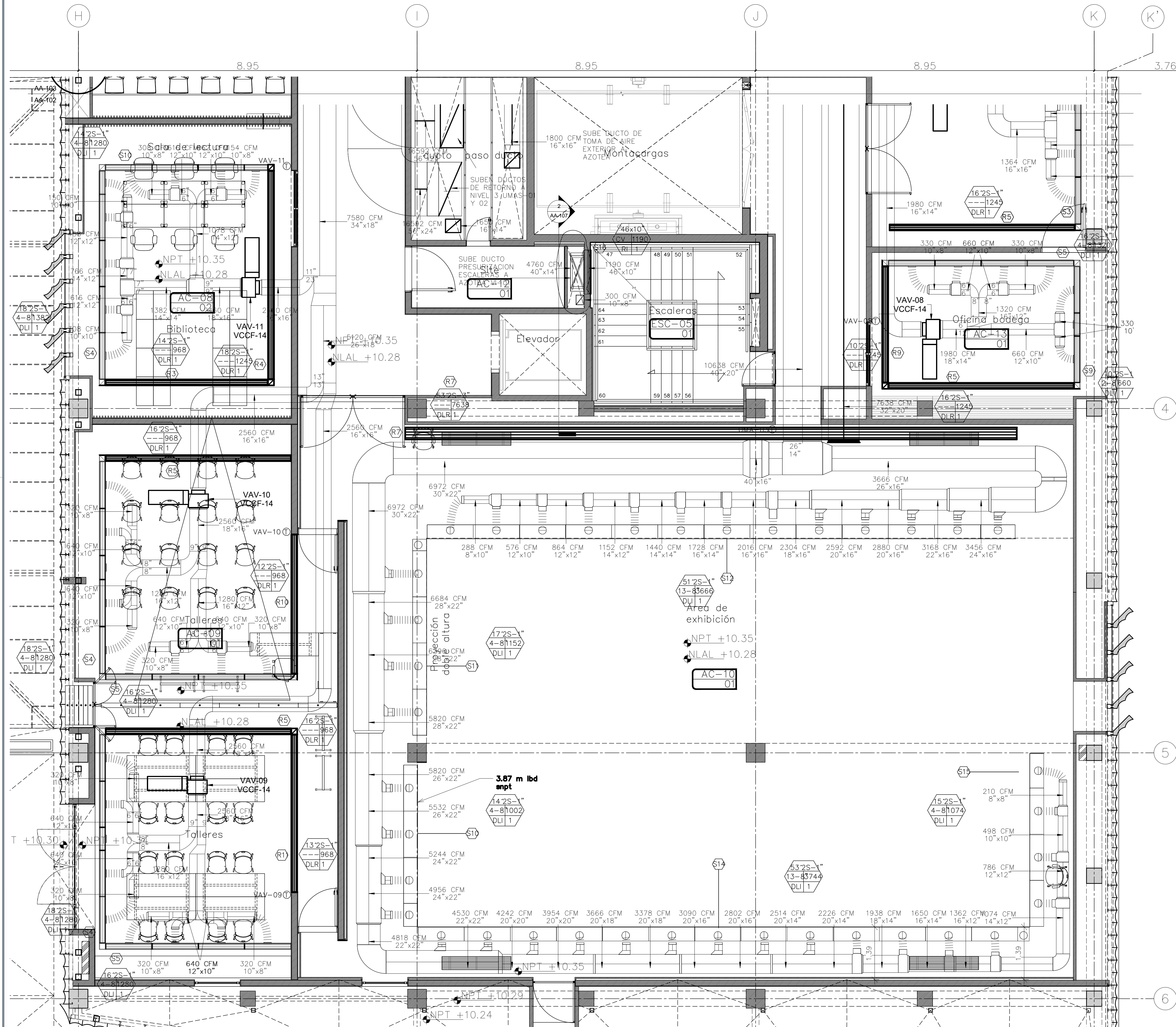
Jefe de la Unidad de Estudios y Proyectos:  
 Arq. Edwin Aguiar Escatel

Jefe de área:  
 Arq. Alejandro Tapia Olarra

Responsable del proyecto:  
 Arq. Guillermo Pacheco González

Ubicación:  
 Av. Hidalgo 352, Col. Centro, Zapopan, Jalisco

Norte: 
  
 Fecha: Junio 2023  
 Escala: Indicada  
 Acreditaciones: Metros Clave  
 Revisión: 00



01 NIVEL 2 DUCTERIA SUR  
 ESCALA 1:50