

Especificaciones:

**NOTAS GENERALES SISTEMAS DE AIRE**

- REFERIRSE A LOS PLANOS ARQUITECTÓNICOS DE PLAFONES PARA LA UBICACIÓN EXACTA DE LOS DISPOSITIVOS DE AIRE.
- EN LOS CONDUCTOS SE MUESTRAN LAS DIMENSIONES INTERNAS DE FLUJO DE AIRE. AUMENTAR EL TAMAÑO DEL CONDUCTO SEGÚN SEA NECESARIO PARA MANTENER EL ÁREA DE FLUJO LIBRE INDICADA.
- SE DEBE COLOCAR (ENGRABE) TRANSVERSAL EN LOS CONDUCTOS DONDE EL ESPACIO DISPONIBLE LO DICTE.
- EL TAMAÑO DE LOS DIFUSORES QUE SE MUESTRA ES EL TAMAÑO DEL CUELLO. EL TAMAÑO DE LOS REGISTROS Y PERILLAS ES NOMINAL.
- PROPORCIONAR COBERTURAS DE VOLUMEN U OTRO APARATO DE BALANCO APROBADO EN LOS RAMALES Y SALIDAS.
- PROPORCIONAR 1M DE ESPACIO LIBRE DESPEJADO FRENTE A TODOS LOS PANELES DE CONTROLES ELÉCTRICOS POR M.E.C. Y LOS REQUERIMIENTOS DEL FABRICANTE.

**NOTAS GENERALES SISTEMAS DE TUBERÍAS**

- PROPORCIONAR PENDIENTE EN LA TUBERÍA DE 1% MÍNIMO EN DIRECCIÓN DEL FLUJO.
- PROPORCIONAR TRAMPAS-P EN TODAS LAS LINEAS DE CONDENSACIÓN.

**NOTAS GENERALES MECÁNICA HVAC**

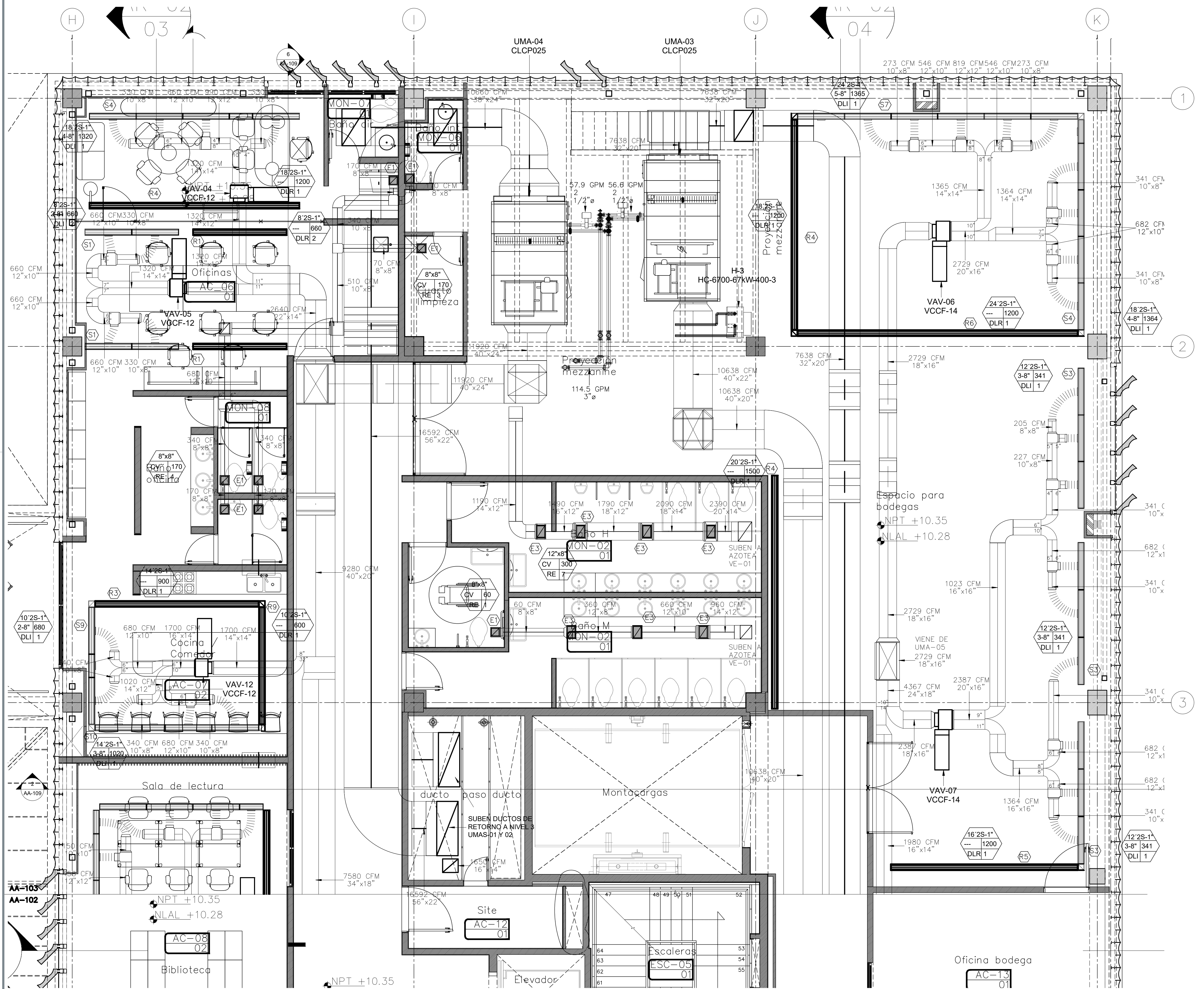
- LAS NOTAS GENERALES, LISTA DE SÍMBOLOS Y LOS DETALLES SON APLICABLES A TODOS LOS DIBUJOS MECÁNICOS/HVAC.
- COORDINAR ESTE TRABAJO CON EL DE LAS DEMÁS DISCIPLINAS.
- LAS DIMENSIONES EN EL PLANO DE PLANTA SON HORIZONTALES. LAS DIMENSIONES EN LAS ELEVACIONES SON VERTICALES.
- LOS NÚMEROS DE MODELO DE FABRICACIÓN SE ESPECIFICAN ÚNICAMENTE PARA ESTABLECER NORMAS DE CALIDAD PARA ENTREGA Y MATERIALES.
- LA INSTALACIÓN DEL PRODUCTO DEBERÁ CUMPLIR CON LAS RECOMENDACIONES DEL FABRICANTE.
- PROPORCIONAR PANELES DE ACCESO PARA EQUIPOS QUE REQUIERAN MANTENIMIENTO PERIÓDICO.
- PROPORCIONAR COLADORES, INSERIONES, ANCLAJES, ACERO COMPLEMENTARIO Y SOPORTES SEGÚN SEA REQUERIDO PARA SOPORTAR CONDUCTOS, TUBERÍAS Y EQUIPOS DE LA ESTRUCTURA.
- COORDINAR LAS PENETRACIONES EN LA AZOTEA CON TRABAJOS DE OTRAS SECCIONES Y CON LOS REQUERIMIENTOS DE LOS TAPAANTAS/PLANCHAS DE ESCURRIMIENTO.
- LAS CORRIENTES DE CONDUCTOS Y TUBERÍAS SERÁN OCULTAS A MENOS QUE ESTÉ ESPECIFICADO DE OTRA MANERA Y SIN PENETRACIONES EN EL CIELO RAZO.
- INSTALAR TERMOSTATOS Y PANELES DE CONTROL 1370mm POR SOBRE EL PISO TERMINADO O COMO LO INDIQUE EL ARQUITECTO.
- CUALQUIER SOLDADURA DEBERÁ SER DE 6mm, DE FILETE Y CONTINUA A MENOS QUE SEA REQUERIDO DE OTRA MANERA.
- PONER UN DESCONECTOR A PIE DE EQUIPO PARA MANTENIMIENTO.

**Tabla de Símbolos:**

SÍMBOLO	SÍMBOLOGÍA
H	HUMIDIFICADOR
UMA	UNIDAD MANEJADORA DE AIRE
VE	VENTILADOR DE EXTRACCIÓN
VI	VENTILADOR DE INYECCIÓN
RI	REJILLA DE INYECCIÓN
SI	SI
DI	DIFUSOR DE INYECCIÓN
RR	REJILLA DE RETORNO
RE	REJILLA DE EXTRACCIÓN
DLI	DIFUSOR LINEAL DE INYECCIÓN
DLR	DIFUSOR LINEAL DE RETORNO
CFM	PIES CÚBICOS POR MINUTO
⊕	TERMOSTATO
— —	INDICA CORTE
	VÁLVULA MARIPOSA MOTORIZADA 2 VIAS MODULANTE
	VÁLVULA MARIPOSA ON/OFF RANURADA
	DIFUSOR
	28' 2"-1" = 28 ft de longitud 2'-1" = 2 ranuras de 1" de ancho 1980 = flujo de aire total (cfm) 6"-8" = 6 salidas de 8" de diámetro 1 = cantidad DLI 1 = difusor lineal de inyección

**TABLA DE CALIBRES DE LAMINA**

LADO MAYOR	CALIBRE
HASTA 12"	26
13 A 30"	24
31 A 42"	22
43 A 60"	20
60" EN ADELANTE	18



01 NIVEL 2 DUCTERIA NORTE  
ESCALA 1:50

Nombre del proyecto:  
Adecuación museográfica - técnica - arquitectónica y obras complementarias del Museo de Arte de Zapopan (MAZ), etapa 01, ubicado en la confluencia de la Av. Hidalgo, Av. de las Américas, prolongación 20 de noviembre, Municipio Zapopan, Jalisco.

Contenido del plano:  
AIRE ACONDICIONADO NIVEL 2 NORTE

No. Contrato:  
DOP-MUN-RM-IM-LP-090-2023

Director de Obras Públicas e Infraestructura:  
Ing. Ismael Jáuregui Castañeda

Jefe de la Unidad de Estudios y Proyectos:  
Arq. Edwin Aguiar Escatel

Jefe de área:  
Arq. Alejandro Tapia Olarra

Responsable del proyecto:  
Arq. Guillermo Pacheco González

Ubicación:  
Av. Hidalgo 352, Col. Centro, Zapopan, Jalisco

Fecha: Junio 2023  
Escala: Indicada  
Acotaciones: Metros Claves  
Revisión: 00

**AA 103**