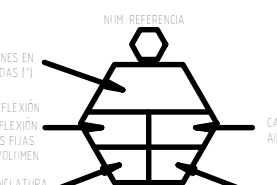


Especificaciones:

**Simbología**

UMA	UNIDAD MANEJADORA DE AIRE
VE	VENTILADOR DE EXTRACCIÓN
VI	VENTILADOR DE INYECCIÓN
RI	REJILLA DE INYECCIÓN
DI	DIFFUSOR DE INYECCIÓN
RR	REJILLA DE RETORNO
RE	REJILLA DE EXTRACCIÓN
DL	DIFFUSOR LINEAL DE INYECCIÓN
DLR	DIFFUSOR LINEAL DE RETORNO
CFM	PIES CUBICOS POR MINUTO
T	TERMOSTATO

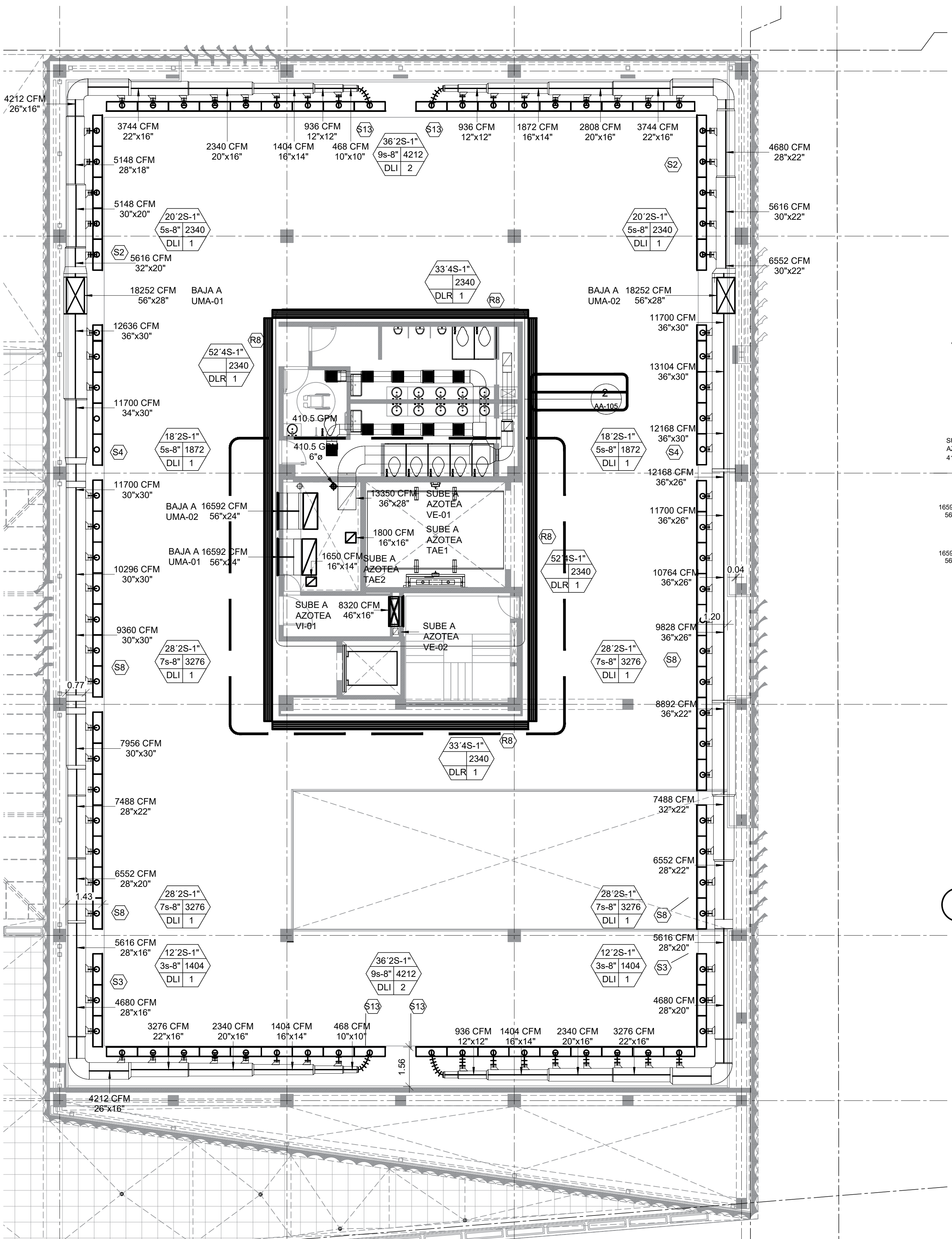
INDICA CORTE



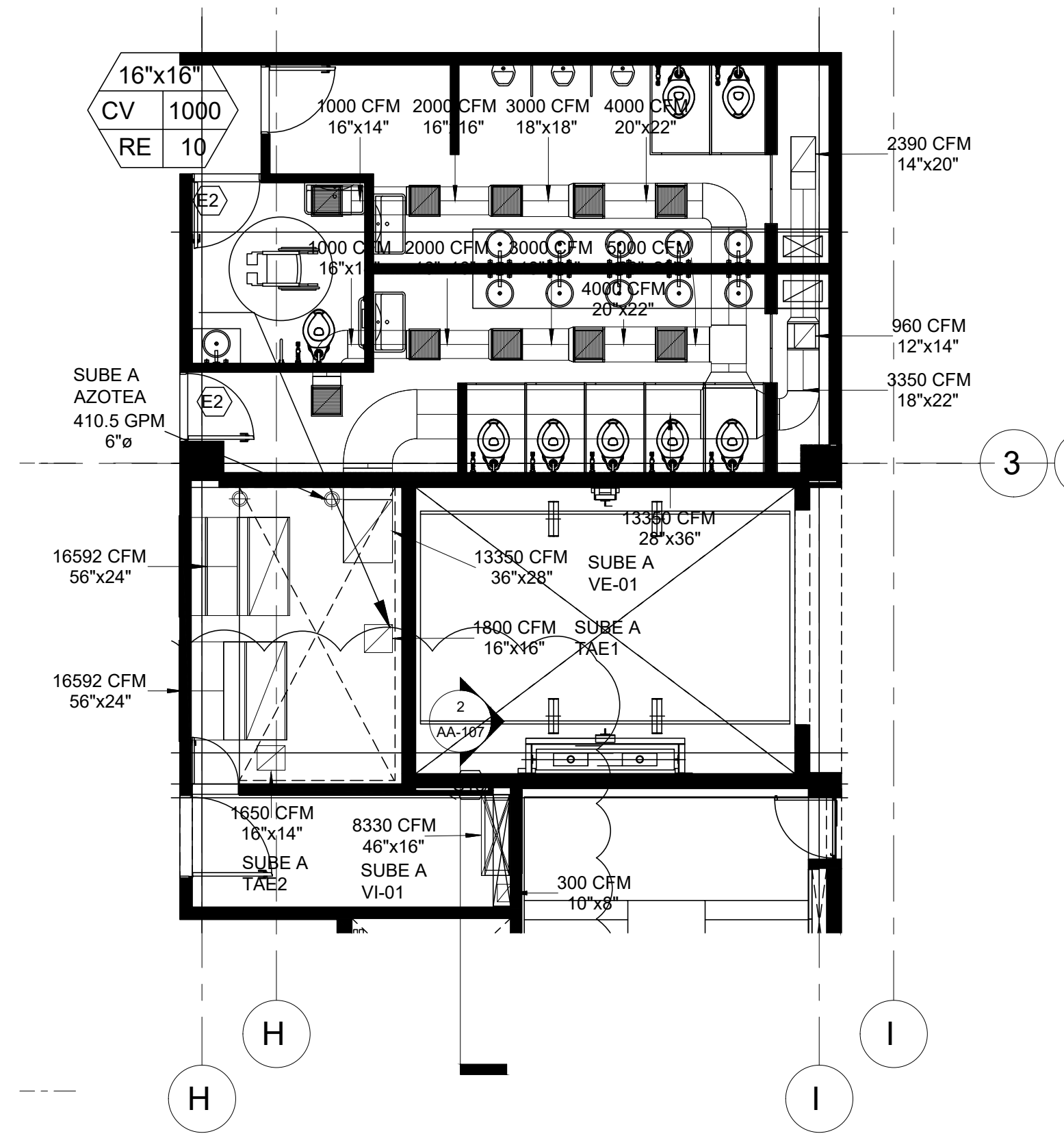
**NOTAS:**  
 PONER UN DESCONECTOR A PIE DE EQUIPO PARA MANTENIMIENTO.

**TABLA DE CALIBRES DE LAMINA**

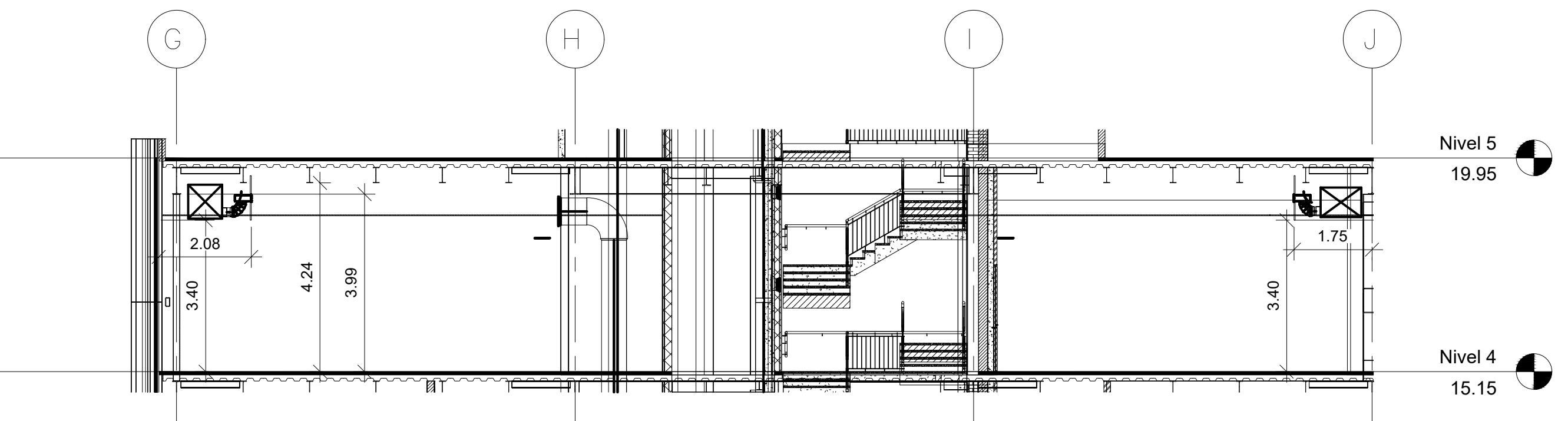
LADO MAYOR	CALIBRE
HASTA 12"	26
13 A 30"	24
31 A 42"	22
43 A 60"	20
60" EN ADELANTE	18



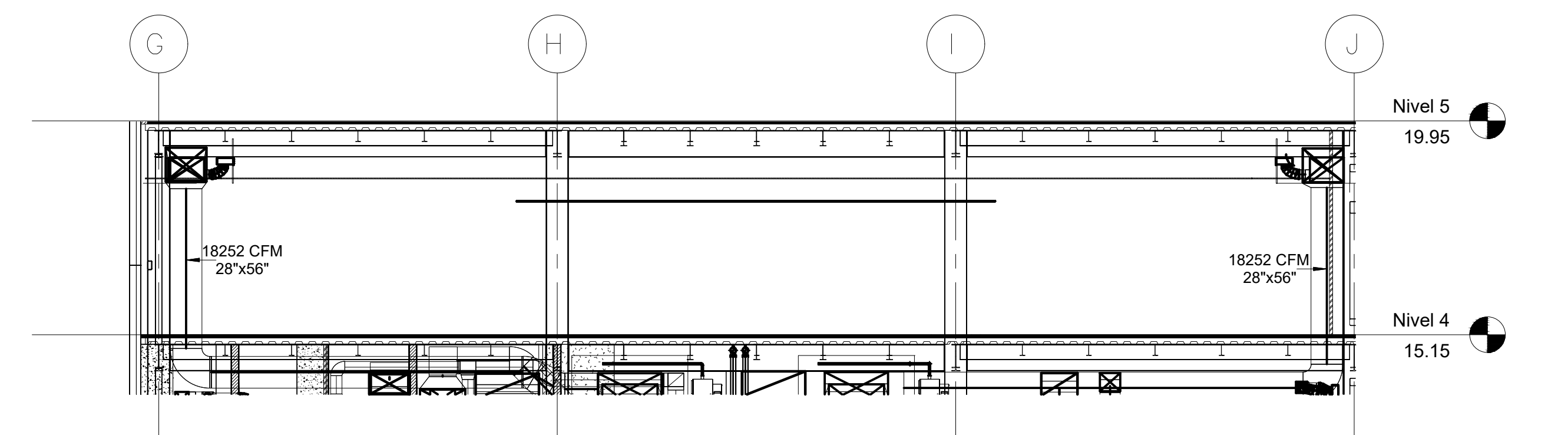
**1 Nivel 4 Ducteria**  
 1 : 100



**2 Nivel 4 Ducteria - Callout**  
 11 : 100



**4 Section 2**  
 1 : 100



**3 Section 5**  
 1 : 100

**NOTAS GENERALES SISTEMAS DE AIRE**

- REFERIRSE A LOS PLANOS ARQUITECTÓNICOS DE PLAFONES PARA LA UBICACIÓN EXACTA DE LOS DISPOSITIVOS DE AIRE.
- EN LOS CONDUCTOS SE MUESTRAN LAS DIMENSIONES INTERNAS DE FLUJO DE AIRE. AUMENTESE EL TAMAÑO DEL CONDUCTO SEGUN SEA NECESARIO PARA MANTENER EL ÁREA DE FLUJO LIBRE INDICADA.
- USE COSTURA (ENGRAPES) TRANSVERSAL EN LOS CONDUCTOS DONDE EL ESPACIO DISPONIBLE LO DICTE.)
- EL TAMAÑO DE LOS DIFFUSORES QUE SE MUESTRA ES EL TAMAÑO DEL CUELLO. EL TAMAÑO DE LOS REGISTROS Y PARRILLAS ES NOMINAL. PROPORCIONAR CUERTAS DE VOLUMEN U OTRO APARATO DE BALANCEO APROBADO EN LOS RAMALES Y SALIDAS.
- PROPORCIONAR 1M DE ESPACIO LIBRE DESPEJADO FRENTE A TODOS LOS PANELES DE CONTROLES ELÉCTRICOS POR N.E.C. Y LOS REQUERIMIENTOS DEL FABRICANTE.

**NOTAS GENERALES SISTEMAS DE TUBERIAS**

- PROPORCIONAR PENDIENTE EN LA TUBERIA DE 1% MINIMO EN DIRECCIÓN DEL FLUJO.
- PROPORCIONAR TRAMPAS-P EN TODAS LAS LINEAS DE CONDENSACIÓN.

**NOTAS GENERALES MECÁNICA HVAC**

- LAS NOTAS GENERALES, LISTA DE SÍMBOLOS Y LOS DETALLES SON APLICABLES A TODOS LOS DIBUJOS MECÁNICOS/HVAC.
- COORDINAR ESTE TRABAJO CON EL DE LAS DEMÁS DISCIPLINAS.
- LAS DIMENSIONES EN EL PLANO DE PLANTA SON HORIZONTALES. LAS DIMENSIONES EN LAS ELEVACIONES SON VERTICALES.
- LOS NÚMEROS DE MODELO DE FABRICACIÓN SE ESPECIFICAN ÚNICAMENTE PARA ESTABLECER NORMAS DE CALIDAD PARA RENDIMIENTO Y MATERIALES.
- LA INSTALACIÓN DEL PRODUCTO DEBERÁ CUMPLIR CON LAS RECOMENDACIONES DEL FABRICANTE.
- PROPORCIONAR PANELES DE ACCESO PARA EQUIPOS QUE REQUIERAN MANTENIMIENTO PERIÓDICO.
- PROPORCIONAR COLGADORES, INSERCIÓNES, ANCLAJES, ACERO COMPLEMENTARIO Y SOPORTES SEGUN SEA REQUERIDO PARA SOPORTAR CONDUCTOS, TUBERIAS Y EQUIPOS DE LA ESTRUCTURA.
- COORDINAR LAS PENETRACIONES EN LA AZOTEA CON TRABAJOS DE OTRAS SECCIONES Y CON LOS REQUERIMIENTOS DE LOS TAPAJUNTAS/PLANCHAS DE ESCURRIMIENTO.
- LAS CORRIDAS DE CONDUCTOS Y TUBERIAS SERÁN OCULTAS A MENOS QUE ESTÉ ESPECIFICADO DE OTRA MANERA Y SIN PENETRACIONES EN EL CIELO RAZO.
- INSTALAR TERMOSTATOS Y PANELES DE CONTROL 1370mm POR SOBRE EL PISO TERMINADO O COMO LO INDIQUE EL ARQUITECTO.
- CUALQUIER SOLDADURA DEBERÁ SER DE 6mm, DE FILETE Y CONTINUA A MENOS QUE SEA REQUERIDO DE OTRA MANERA.

Nombre del proyecto:  
 Adecuación museográfica - técnica - arquitectónica y obras complementarias del Museo de Arte de Zapopan (MAZ), etapa 01, ubicado en la confluencia de la Av. Hidalgo, Av. de las Américas, prolongación 20 de noviembre, Municipio Zapopan, Jalisco.

**AIRE ACONDICIONADO NIVEL 4**

No. Contrato:  
 DOPI-MUN-RM-IM-LP-090-2023

Director de Obras Públicas e Infraestructura:  
 Ing. Ismael Jáuregui Castañeda

Jefe de la Unidad de Estudios y Proyectos:  
 Arq. Edwin Aguiar Escatel

Jefe de Área:  
 Arq. Alejandro Tapia Olarra

Responsable del proyecto:  
 Arq. Guillermo Pacheco González

Ubicación:  
 Av. Hidalgo 352, Col. Centro, Zapopan, Jalisco

Fecha: Junio 2023

Escala: Indicada

Acotaciones: Metros Claves Número: AA 105

Revisión: 00