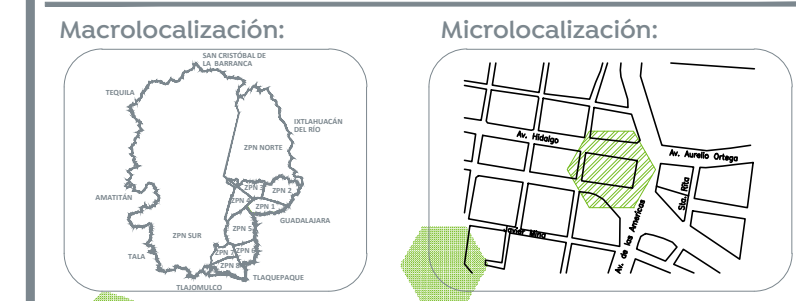


TABLA DE CALIBRES DE LAMINA

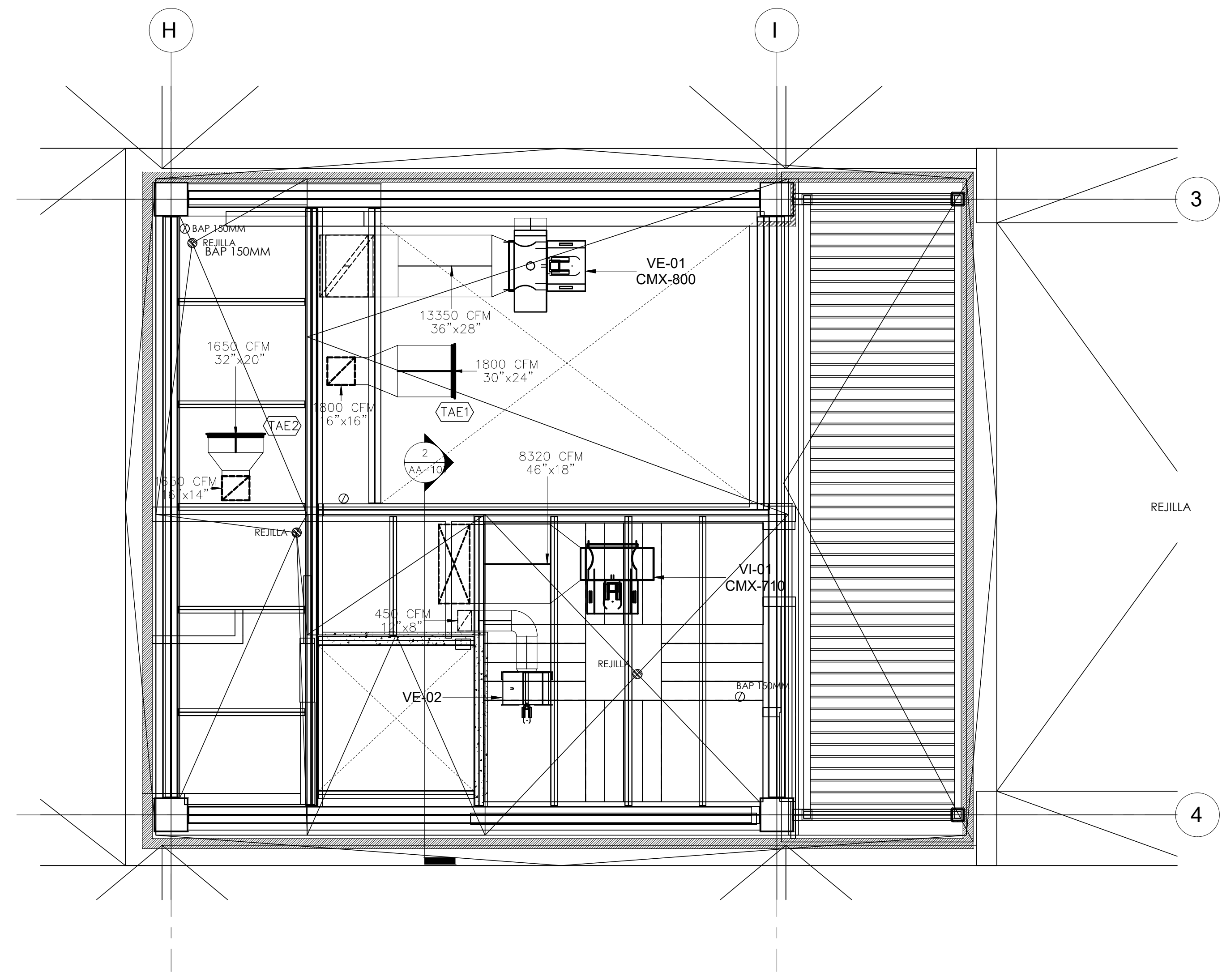
LADO MAYOR	CALIBRE
HASTA 12"	26
13 A 30"	24
31 A 42"	22
43 A 60"	20
60" EN ADELANTE	18



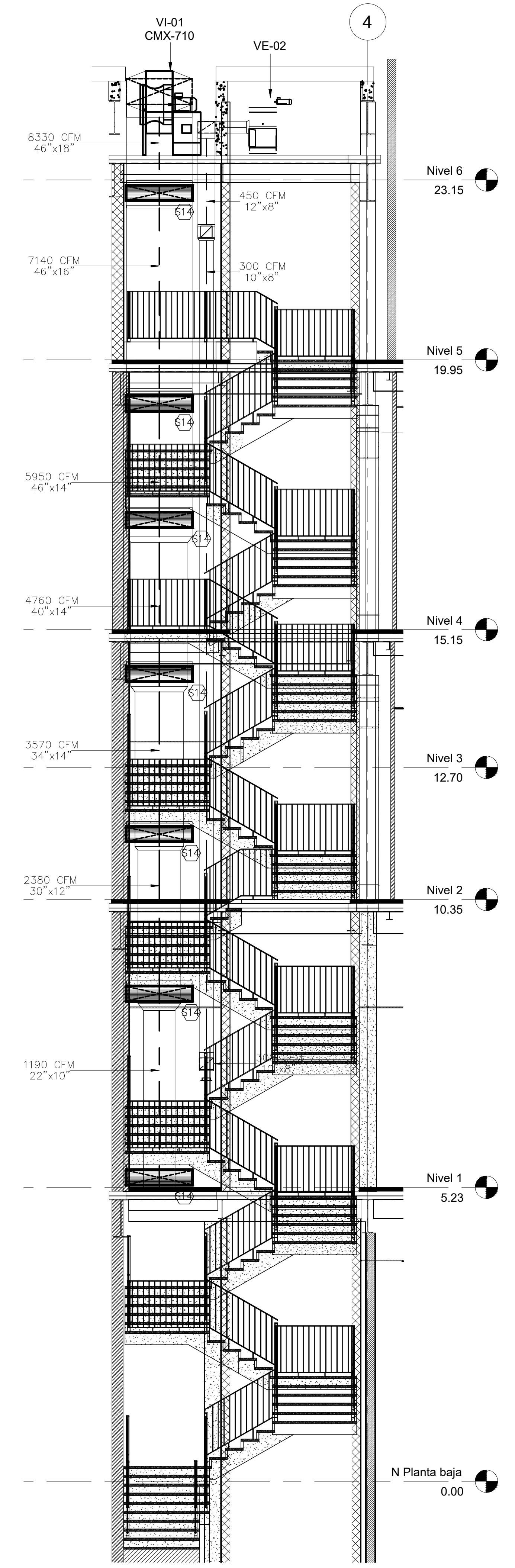
Especificaciones:

- SIMBOLOGIA**
- UNIDAD MANEJADORA DE AIRE
 - VENTILADOR DE EXTRACCION
 - VENTILADOR DE INYECCION
 - REJILLA DE INYECCION
 - DIFFUSOR DE INYECCION
 - REJILLA DE RETORNO
 - REJILLA DE EXTRACCION
 - DIFFUSOR LINEAL DE INYECCION
 - DIFFUSOR LINEAL DE RETORNO
 - PIES CUBICOS POR MINUTO
 - TERMOSTATO
 - INDICA CORTE

NOTAS:
 PONER UN DESCONECTADOR A PIE DE EQUIPO PARA MANTENIMIENTO.



1 Nivel 6 Ducteria
 1 : 50



2 Sección Presurización Escaleras
 1 : 50

NOTAS GENERALES SISTEMAS DE AIRE

- REFERIRSE A LOS PLANOS ARQUITECTONICOS DE PLAFONES PARA LA UBICACION EXACTA DE LOS DISPOSITIVOS DE AIRE.
- EN LOS CONDUCTOS SE MUESTRAN LAS DIMENSIONES INTERNAS DE FLUJO DE AIRE. AUMENTESE EL TAMAÑO DEL CONDUCTO SEGUN SEA NECESARIO PARA MANTENER EL AREA DE FLUJO LIBRE INDICADA.
- USE COSTURA (ENGRAPE) TRANSVERSAL EN LOS CONDUCTOS DONDE EL ESPACIO DISPONIBLE LO DICTE.
- EL TAMAÑO DE LOS DIFFUSORES QUE SE MUESTRA ES EL TAMAÑO DEL CUELLO, EL TAMAÑO DE LOS REGISTROS Y PARRILLAS ES NOMINAL.
- LAS CORRIENTES DE VOLUMEN U OTRO APARATO DE BALANCO APROBADO EN LOS RAMALES Y SALIDAS.
- PROPORCIONAR 1M DE ESPACIO LIBRE DESPEJADO FRENTE A TODOS LOS PANELES DE CONTROLES ELECTRICOS POR N.E.C. Y LOS REQUERIMIENTOS DEL FABRICANTE.

NOTAS GENERALES SISTEMAS DE TUBERIAS

- PROPORCIONAR PENDIENTE EN LA TUBERIA DE 1% MINIMO EN DIRECCION DEL FLUJO.
- PROPORCIONAR TRAMPAS-P EN TODAS LAS LINEAS DE CONDENSACION.

NOTAS GENERALES MECÁNICA HVAC

- LAS NOTAS GENERALES, LISTA DE SIMBOLOS Y LOS DETALLES SON APLICABLES A TODOS LOS DIBUJOS MECANICOS/HVAC.
- COORDINAR ESTE TRABAJO CON EL DE LAS DEMAS DISCIPLINAS.
- LAS DIMENSIONES EN EL PLANO DE PLANTA SON HORIZONTALES. LAS DIMENSIONES EN LAS ELEVACIONES SON VERTICALES.
- LOS NUMEROS DE MODELO DE FABRICACION SE ESPECIFICAN ONICAMENTE PARA ESTABLECER NORMAS DE CALIDAD PARA REMEDIENTE Y MATERIALES.
- LA INSTALACION DEL PRODUCTO DEBERA CUMPLIR CON LAS RECOMENDACIONES DEL FABRICANTE.
- PROPORCIONAR PANELES DE ACCESO PARA EQUIPOS QUE REQUERAN MANTENIMIENTO PERIODICO.
- PROPORCIONAR COLGADORES, INSERCCIONES, ANCLAJES, AGERO COMPLEMENTARIO Y SOPORTES SEGUN SEA REQUERIDO PARA SOPORTAR CONDUCTOS, TUBERIAS Y EQUIPOS DE LA ESTRUCTURA.
- LAS PENETRACIONES EN LA AZOTEA CON TRABAJOS DE OTRAS SECCIONES Y CON LOS REQUERIMIENTOS DE LOS TAPAJUNTAS/PLANCHAS DE ESCURRIMIENTO.
- LAS CORRIENTES DE CONDUCTOS Y TUBERIAS SERAN OCULTAS A MENOS QUE ESTE ESPECIFICADO DE OTRA MANERA Y SIN PENETRACIONES EN EL CIELO RAZO.
- INSTALAR TERMOSTATOS Y PANELES DE CONTROL 1370mm POR SOBRE EL PISO TERMINADO O COMO LO INDIQUE EL ARQUITECTO.
- CUALQUIER SOLDADURA DEBERA SER DE 6mm DE FILETE Y CONTINUA A MENOS QUE SEA REQUERIDO DE OTRA MANERA.

Nombre del proyecto:
 Adecuación museográfica - técnica - arquitectónica y obras complementarias del Museo de Arte de Zapopan (MAZ), etapa 01, ubicado en la confluencia de la Av. Hidalgo, Av. de las Americas, prolongación 20 de noviembre, Municipio Zapopan, Jalisco.

Contenido del plano:
AIRE ACONDICIONADO NIVEL 6

No. Contrato:
 DOP-MUN-RM-IM-LP-090-2023

Director de Obras Públicas e Infraestructura:
 Ing. Ismael Jáuregui Castañeda

Jefe de la Unidad de Estudios y Proyectos:
 Arq. Edwin Aguiar Escatel

Jefe de área:
 Arq. Alejandro Tapia Olarra

Responsable del proyecto:
 Arq. Guillermo Pacheco González

Ubicación:
 Av. Hidalgo 352, Col. Centro, Zapopan, Jalisco

Norte: 
 Fecha: Junio 2023
 Escala: Indicada
 Acotaciones: Metros Claves
 Revisión: 00

Número:
AA 107