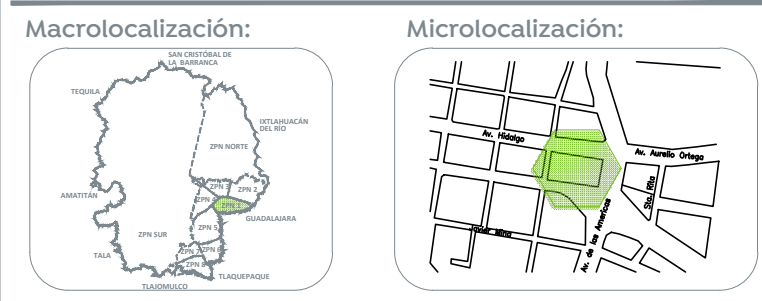


TABLA DE CALIBRES DE LAMINA

LADO MAYOR	CALIBRE
HASTA 12"	26
13 A 30"	24
31 A 42"	22
43 A 60"	20
60" EN ADELANTE	18



Especificaciones:

SIMBOLOGIA

- UMA UNIDAD MANEJADORA DE AIRE
- VE VENTILADOR DE EXTRACCION
- VI VENTILADOR DE INYECCION
- RI REJILLA DE INYECCION
- DI (S) DIFUSOR DE INYECCION
- RR REJILLA DE RETORNO
- RE REJILLA DE EXTRACCION
- DI (L) DIFUSOR LINEAL DE INYECCION
- DLR DIFUSOR LINEAL DE RETORNO
- CFM PIES CUBICOS POR MINUTO
- T TERMOSTATO
- INDICA CORTE
- VÁLVULA MARIPOSA MOTORIZADA 2 VAS MODULANTE
- VÁLVULA MARIPOSA ON/OFF RANURADA



 28" = 28 ft de diámetro
 2m² = 2 metros cuadrados
 1000 = flujo de aire total (cfm)
 6-8" = 6 salidas de 8" de diámetro
 DLI = difusor lineal de inyección

NOTAS:
PONER UN DESCONECTOR A PIE DE EQUIPO PARA MANTENIMIENTO.

NOTAS GENERALES SISTEMAS DE AIRE

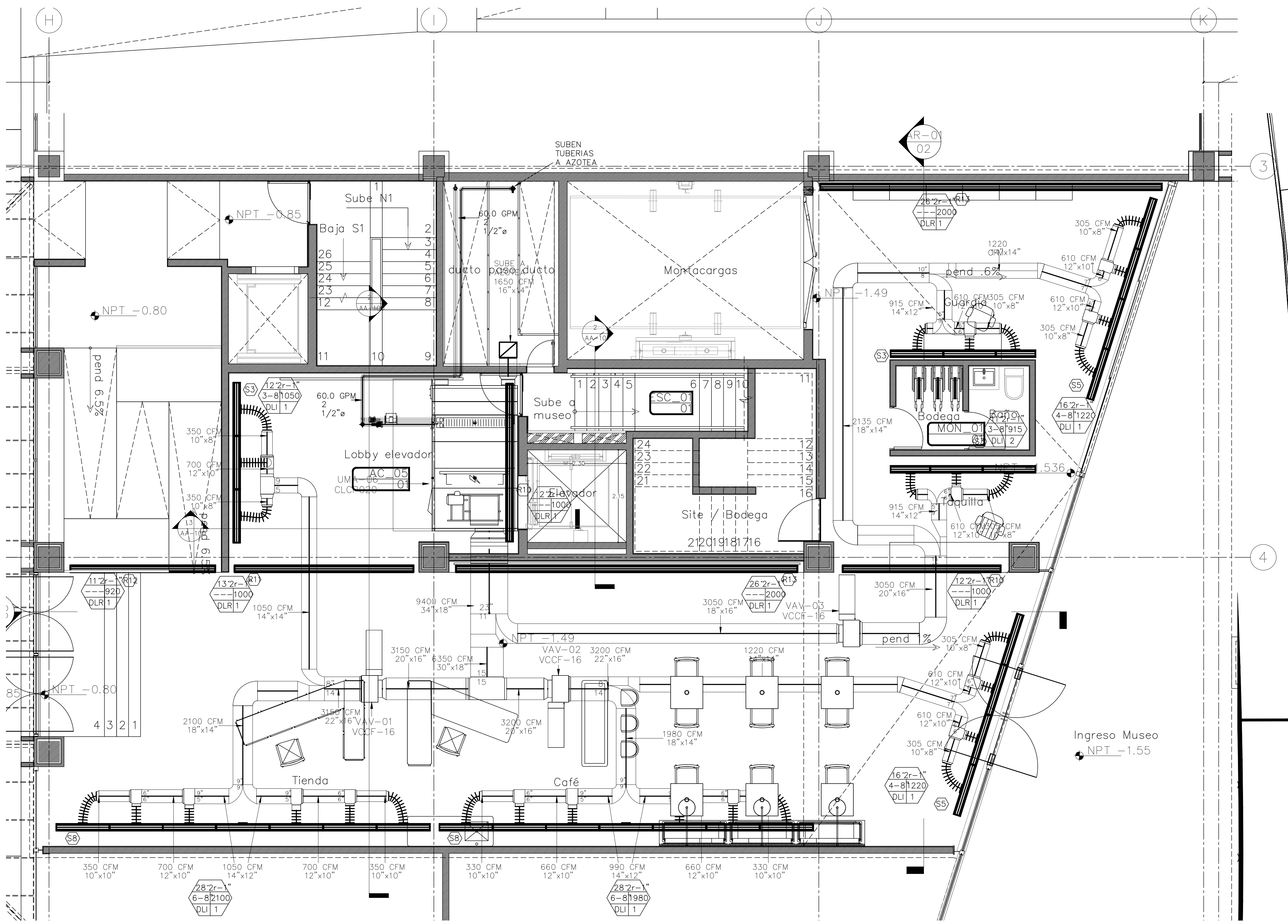
- REFERIRSE A LOS PLANOS ARQUITECTÓNICOS DE PLANOS PARA LA UBICACIÓN EXACTA DE LOS DISPOSITIVOS DE AIRE.
- EN LOS CONDUCTOS SE MUESTRAN LAS DIMENSIONES INTERNAS DE FLUJO DE AIRE. AUMENTESE EL TAMAÑO DEL CONDUCTO SEGUN SEA NECESARIO PARA MANTENER EL AREA DE FLUJO LIBRE INDICADA.
- USE COSTURA (ONGRAPE) TRANSVERSAL EN LOS CONDUCTOS DONDE EL ESPACIO DISPONIBLE LO DICTE.
- EL TAMAÑO DE LOS DIFUSORES QUE SE MUESTRA ES EL TAMAÑO DEL CUELLO. EL TAMAÑO DE LOS REGISTROS Y PASAJES EN MURALLA.
- PROPORCIONAR CUENTAS DE VOLUMEN U OTRO APARATO DE BALANCO APROBADO EN LOS RAMALES Y SALIDAS.
- PROPORCIONAR 1M DE ESPACIO LIBRE DESPEJADO FRENTE A TODOS LOS PANELES DE CONTROLES ELECTRICOS POR N.E.C. Y LOS REQUERIMIENTOS DEL FABRICANTE.

NOTAS GENERALES SISTEMAS DE TUBERIAS

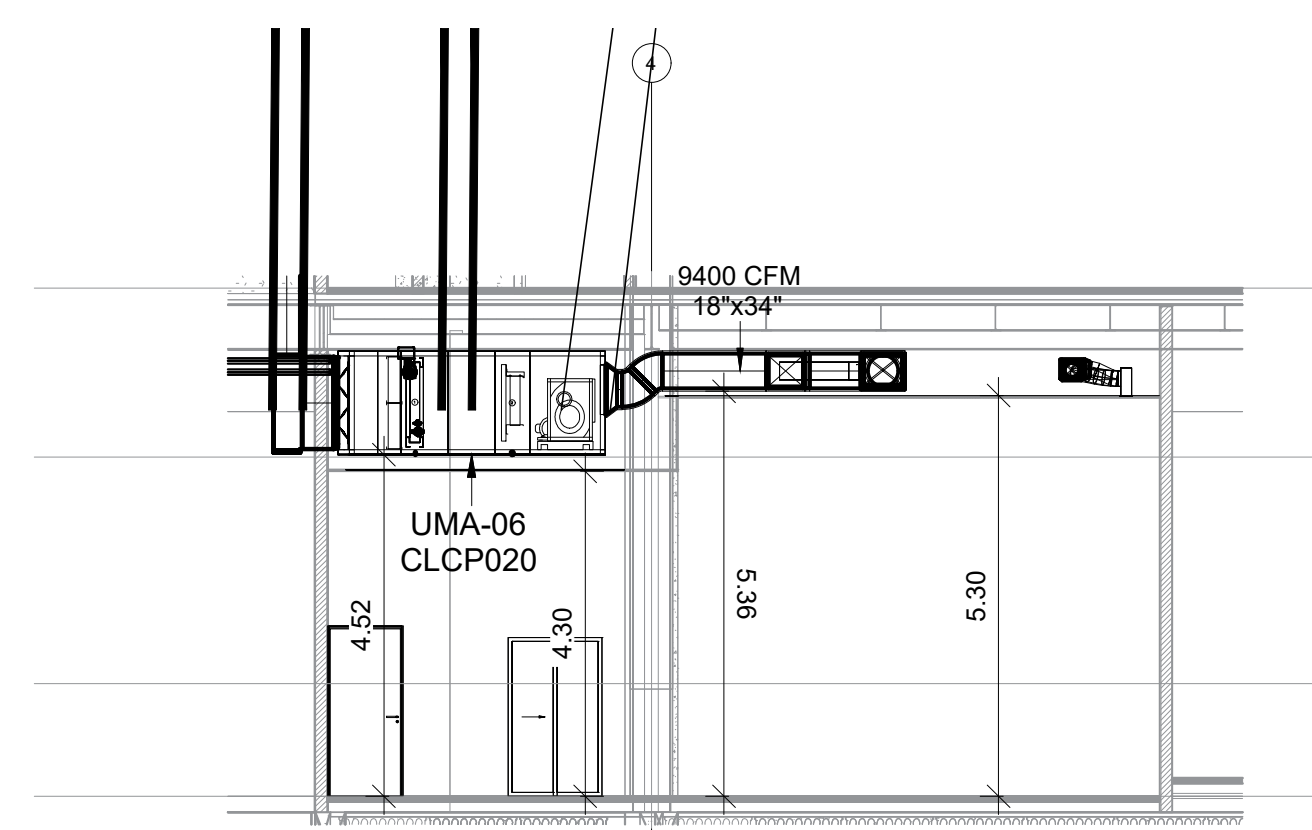
- PROPORCIONAR PENDIENTE EN LA TUBERIA DE 1% MINIMO EN DIRECCION DEL FLUJO.
- PROPORCIONAR TRAMPAS-P EN TODAS LAS LINEAS DE CONDENSACION.

NOTAS GENERALES MECANICA HVAC

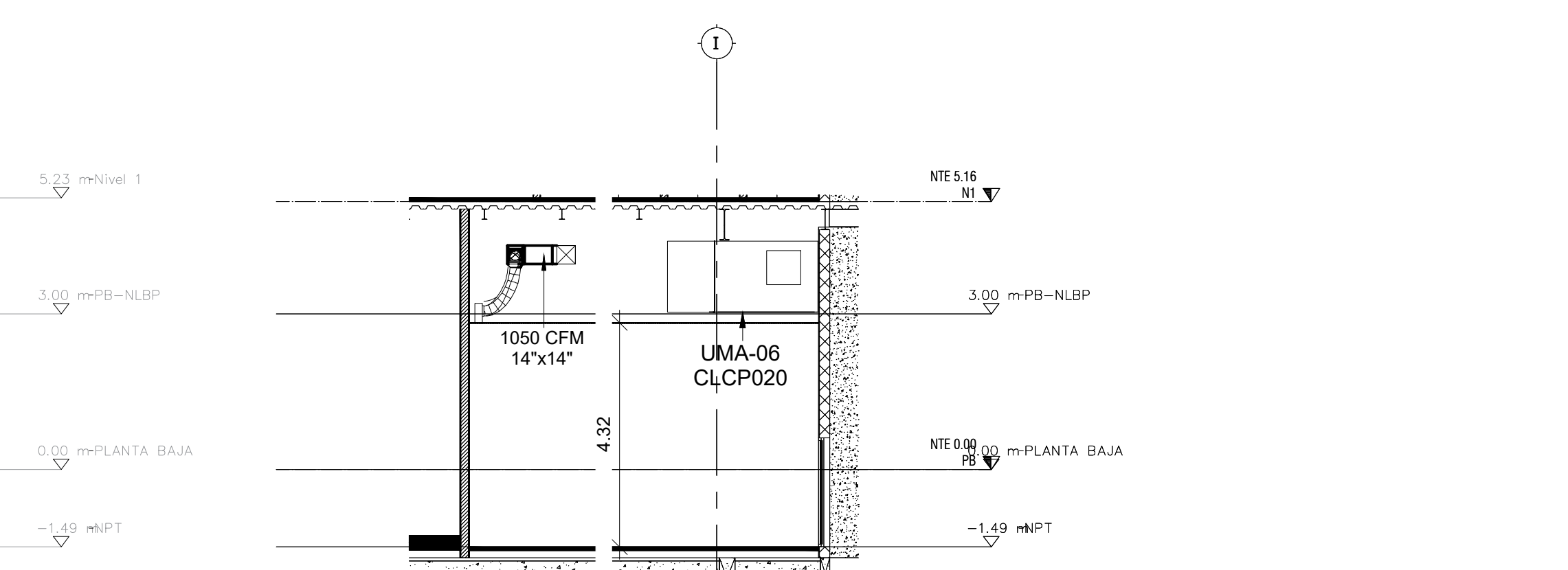
- LAS NOTAS GENERALES, LISTA DE SIMBOLOS Y LOS DETALLES SON APLICABLES A TODOS LOS DIBUJOS MECANICOS/HVAC.
- COORDINAR ESTE TRABAJO CON EL DE LAS DEMAS DISCIPLINAS.
- LAS DIMENSIONES EN EL PLANO DE PLANTA SON HORIZONTALES. LAS DIMENSIONES EN LAS ELEVACIONES SON VERTICALES.
- LOS NUMEROS DE MODELO DE FABRICACION SE ESPECIFICAN UNICAMENTE PARA ESTABLECER NORMAS DE CALIDAD PARA REMEDIACION DE MATERIALES.
- LA INSTALACION DEL PRODUCTO DEBERA CUMPLIR CON LAS RECOMENDACIONES DEL FABRICANTE.
- PROPORCIONAR PANELES DE ACCESO PARA EQUIPOS QUE REQUIERAN MANTENIMIENTO PERIODICO.
- PROPORCIONAR COLGADORES, INSERSIONES, ANCLAJES, ACERO COMPLEMENTARIO Y SOPORTES SEGUN SEA REQUERIDO PARA SOPORTAR CONDUCTOS, TUBERIAS Y EQUIPOS DE LA ESTRUCTURA.
- LAS PENETRACIONES EN LA AZOTEA CON TRABAJOS DE OTRAS SECCIONES Y CON LOS REQUERIMIENTOS DE LOS TAPAJUNTAS/PLANCHAS DE ESCURRIMIENTO.
- LAS CORRIDAS DE CONDUCTOS Y TUBERIAS SERAN OCULTAS A MENOS QUE ESTE ESPECIFICADO DE OTRA MANERA Y SIN PENETRACIONES EN EL CIELO RAZO.
- INSTALAR TERMOSTATOS Y PANELES DE CONTROL 1370mm POR SOBRE EL PISO TERMINADO O COMO LO INDIQUE EL ARQUITECTO.
- CUALQUIER SOLDADURA DEBERA SER DE 6mm DE FILETE Y CONTROLA A MENOS QUE SEA REQUERIDO DE OTRA MANERA.



01 PLANTA BAJA DUCTERIA ESCALA 1:50



02 SECCION LOBBY ESCALA 1:100



03 SECCION LOBBY ESCALA 1:100

Nombre del proyecto: Adecuación museográfica - técnica - arquitectónica y obras complementarias del Museo de Arte de Zapopan (MAZ), etapa 01, ubicado en la confluencia de la Av. Hidalgo, Av. de las Americas, prolongación 20 de noviembre, Municipio Zapopan, Jalisco.

AIRE ACONDICIONADO PLANTA BAJA

No. Contrato: DOPI-MUN-RM-IM-LP-090-2023

Director de Obras Públicas e Infraestructura:

Ing. Ismael Jáuregui Castañeda

Arq. Edwin Aguiar Escatel

Arq. Alejandro Tapia Olarra

Arq. Guillermo Pacheco González

Av. Hidalgo 352, Col. Centro, Zapopan, Jalisco

Fecha: Junio 2023

Escala: Indicada

Acotaciones: Metros Clave: Número: 00

Revisión: 00

AA 100