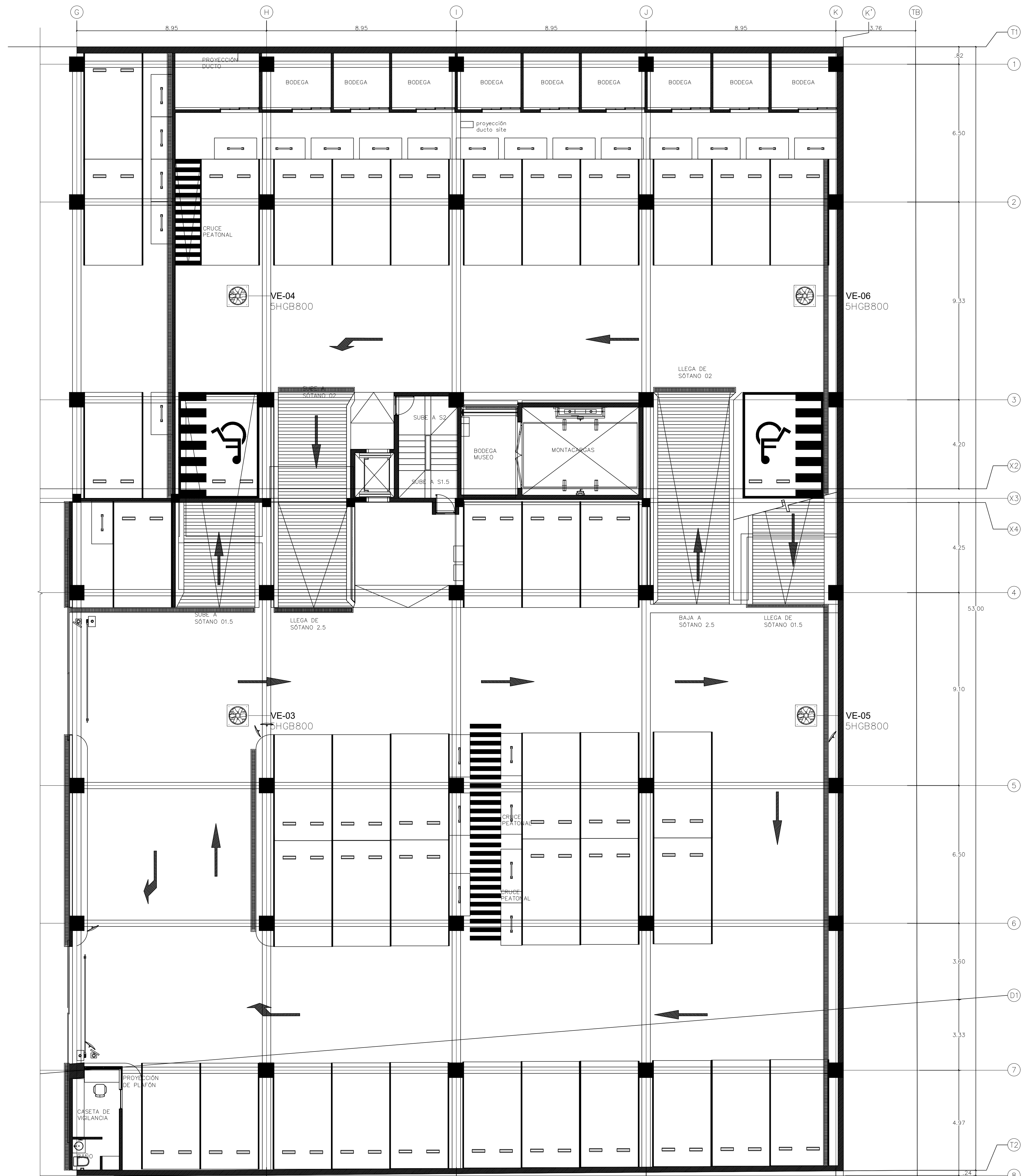


Especificaciones:

- SIMBOLOGIA**
- UE UNIDAD EVAPORADORA
  - UMA UNIDAD MANEJADORA DE AIRE
  - DI DIFUSOR DE INYECCION
  - VE VENTILADOR DE EXTRACCION
  - VI VENTILADOR DE INYECCION
  - DI DIFUSOR DE INYECCION
  - RR REJILLA DE RETORNO
  - RE REJILLA DE EXTRACCION
  - DLI DIFUSOR LINEAL DE INYECCION
  - DLR DIFUSOR LINEAL DE RETORNO
  - CFM PIES CUBICOS POR MINUTO
  - ⊖ TERMOSTATO

**NOTAS:**  
PONER UN DESCONECTOR A PIE DE EQUIPO PARA MANTENIMIENTO.



**NOTAS GENERALES SISTEMAS DE AIRE**

1. REFERIRSE A LOS PLANOS ARQUITECTONICOS DE PLAFONES PARA LA UBICACION EXACTA DE LOS DISPOSITIVOS DE AIRE.
2. EN LOS CONDUCTOS SE MUESTRAN LAS DIMENSIONES INTERNAS DE FLUJO DE AIRE. AJUSTENSE EL TAMAÑO DEL CONDUCTO SEGUN SEA NECESARIO PARA MANTENER EL AREA DE FLUJO LIBRE INDICADA.
3. USE COSTURA (ENGRAPE) TRANSVERSAL EN LOS CONDUCTOS DONDE EL ESPACIO DISPONIBLE LO DICTE.)
4. EL TAMAÑO DE LOS DIFUSORES QUE SE MUESTRA ES EL TAMAÑO DEL CUELLO. EL TAMAÑO DE LOS REGISTROS Y PARRILLAS ES NOMINAL.
5. PROPORCIONAR CUERTAS DE VOLUMEN U OTRO APARATO DE BALANCEO APROBADO EN LOS RAMALES Y SALIDAS.
6. PROPORCIONAR 1M DE ESPACIO LIBRE DESPEJADO FRENTE A TODOS LOS PANELES DE CONTROLES ELECTRICOS POR N.E.C. Y LOS REQUERIMIENTOS DEL FABRICANTE.

**NOTAS GENERALES SISTEMAS DE TUBERIAS**

1. PROPORCIONAR PENDIENTE EN LA TUBERÍA DE 1% MINIMO EN DIRECCION DEL FLUJO.
2. PROPORCIONAR TRAMPAS-P EN TODAS LAS LINEAS DE CONDENSACION.

**NOTAS GENERALES MECÁNICA HVAC**

1. LAS NOTAS GENERALES, LISTA DE SIMBOLOS Y LOS DETALLES SON APLICABLES A TODOS LOS DIBUJOS MECANICOS HVAC.
2. COORDINAR ESTE TRABAJO CON EL DE LAS DEMÁS DISCIPLINAS.
3. LAS DIMENSIONES EN EL PLANO DE PLANTA SON HORIZONTALES. LAS DIMENSIONES EN LAS ELEVACIONES SON VERTICALES.
4. LOS NÚMEROS DE MODELO DE FABRICACIÓN SE ESPECIFICAN ÚNICAMENTE PARA ESTABLECER NORMAS DE CALIDAD PARA RENDIMIENTO Y MATERIALES.
5. LA INSTALACION DEL PRODUCTO DEBERÁ CUMPLIR CON LAS RECOMENDACIONES DEL FABRICANTE.
6. PROPORCIONAR PANELES DE ACCESO PARA EQUIPOS QUE REQUIERAN MANTENIMIENTO PERIODICO.
7. PROPORCIONAR COLGADORES, INSERCIONES, ANCLAJES, ACERO COMPLEMENTARIO Y SOPORTES SEGUN SEA REQUERIDO PARA SOPORTAR CONDUCTOS, TUBERIAS Y EQUIPOS DE LA ESTRUCTURA.
8. COORDINAR LAS PENETRACIONES EN LA AZOTEA CON TRABAJOS DE OTRAS SECCIONES Y CON LOS REQUERIMIENTOS DE LOS TAPAJUNTAS/PLANCHAS DE ESCURRIMIENTO.
9. LAS CORRIDAS DE CONDUCTOS Y TUBERIAS SERAN OCULTAS A MENOS QUE ESTE ESPECIFICADO DE OTRA MANERA Y SIN PENETRACIONES EN EL CIELO RAZO.
10. INSTALAR TERMOSTATOS Y PANELES DE CONTROL 1370mm POR SOBRE EL PISO TERMINADO O COMO LO INDIQUE EL ARQUITECTO.
11. CUALQUIER SOLDADURA DEBERA SER DE 6mm. DE FILETE Y CONTINUA A MENOS QUE SEA REQUERIDO DE OTRA MANERA.

Nombre del proyecto:  
Adecuación museográfica - técnica - arquitectónica y obras complementarias del Museo de Arte de Zapopan (MAZ+), etapa 01, ubicado en la confluencia de la Av. Hidalgo, Av. de las Américas, prolongación 20 de noviembre, Municipio Zapopan, Jalisco.

Contenido del plano:

**VENTILACIÓN SÓTANO 1**

No. Contrato:  
DOP-MUN-RM-IM-LP-090-2023

Director de Obras Públicas e Infraestructura:  
Ing. Ismael Jáuregui Castañeda

Jefe de la Unidad de Estudios y Proyectos:  
Arq. Edwin Aguiar Escatel

Jefe de área:  
Arq. Alejandro Tapia Olarra

Responsable del proyecto:  
Arq. Guillermo Pacheco González

Ubicación:  
Av. Hidalgo 352, Col. Centro, Zapopan, Jalisco

Fecha: Junio 2023  
Escala: Indicada  
Acotaciones: Metros Claves  
Revisión: 00

Número:  
AA 111