

Cargas consideradas:  
 Sobre carga muerta en losa tapa = 5,600 kg/m<sup>2</sup>  
 1. Relleno compactado = 2.25 m  
 2. Base hidráulica = 0.20 m  
 3. Pavimento rígido = 0.25m  
 4. Empuje activo de suelos mas mismo.  
 Carga viva (IMT 66.5) = 6.25 ton

Parámetros de diseño:  
 1. Coeficiente sísmico, C = 0.36  
 2. Factor de comportamiento sísmico, Q = 2  
 3. Ángulo de fricción interna,  $\phi = 30^\circ$   
 4. Peso específico del suelo,  $\gamma = 1.85 \text{ ton/m}^3$   
 5. Capacidad de carga considerada,  $q_u = 10.0 \text{ ton/m}^2$   
 6. Profundidad de desplante,  $D_f = 1.10 \text{ m}$

Tabla de Traslape

FC (kg/cm <sup>2</sup> )	200	250 a 350	400 a 450	500 a 650
Calibre (cm)	20	20	15	15
# 3	75	70	50	50
# 4	100	90	70	70
# 5	125	115	90	90
# 6	145	135	105	90
# 8	240	215	175	150

USAR CONECTOR MECANICO

PAQUETES DE VARILLAS = 2 x LONGITUD DE TRASLAPE.  
 \* VER NOTA 4 DE TRASLAPE Y CONEXIONES DE REFUERZO.

Tabla G Ganchos y Dobles de Refuerzo

VARILLA	DIÁMETRO DOBLEZ (cm)	GANCHO (cm)	90° o 180°			
			200	250 a 350	400 a 450	500 a 650
# 3	6	20	20	20	15	15
# 4	8	30	30	25	20	20
# 5	10	40	35	35	25	25
# 6	12	50	40	35	30	30
# 8	15	60	50	40	35	35
# 10	20	70	65	50	40	45
# 12	25	85	75	60	50	55

GANCHO A 90°

GANCHO A 180°

SECCIÓN CRÍTICA

SECCIÓN CRÍTICA

12 DIÁM. VARILLA

DIÁM. VARILLA

DIÁM. VARILLA

4 DIÁM. VARILLA

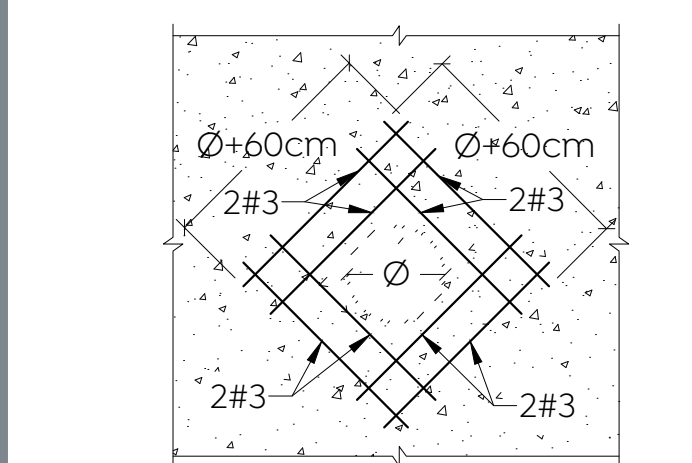
SECCIÓN CRÍTICA

SECCIÓN CRÍTICA

GANCHO DE ESTIBOS

VARILLA	a (cm)	c (cm)
# 3	4	10
# 4	5	11
# 5	5	14

GANCHO A 135°



Detalle tipo de confinamiento para paso de tuberías en muros Esc. 1:20

Nombre del proyecto:  
**Infraestructura pluvial para mitigar inundaciones y obras complementarias en la confluencia de la calle Álamo y zonas aledañas, colonia Loma Bonita Ejdal, Municipio de Zapopan, Jalisco**

Contenido del plano:  
**Detalle de caja especial para descarga de tubería de  $\phi = 45 \text{ cm}$  en colector  $\phi = 150 \text{ cm}$**

No. Contrato:  
**DOPI-MUN-R33-IH-LP-078-2023**

Director de Obras Públicas e Infraestructura:  
**Ing. Ismael Jáuregui Castañeda**

Jefe de la Unidad de Estudios y Proyectos:  
**Arq. Edwin Aguiar Escatel**

Jefe de área:  
**Ing. Adhaz Yigael Gurrola Soto**

Responsable del proyecto:  
**Ing. Salvador Hernández Pacheco**

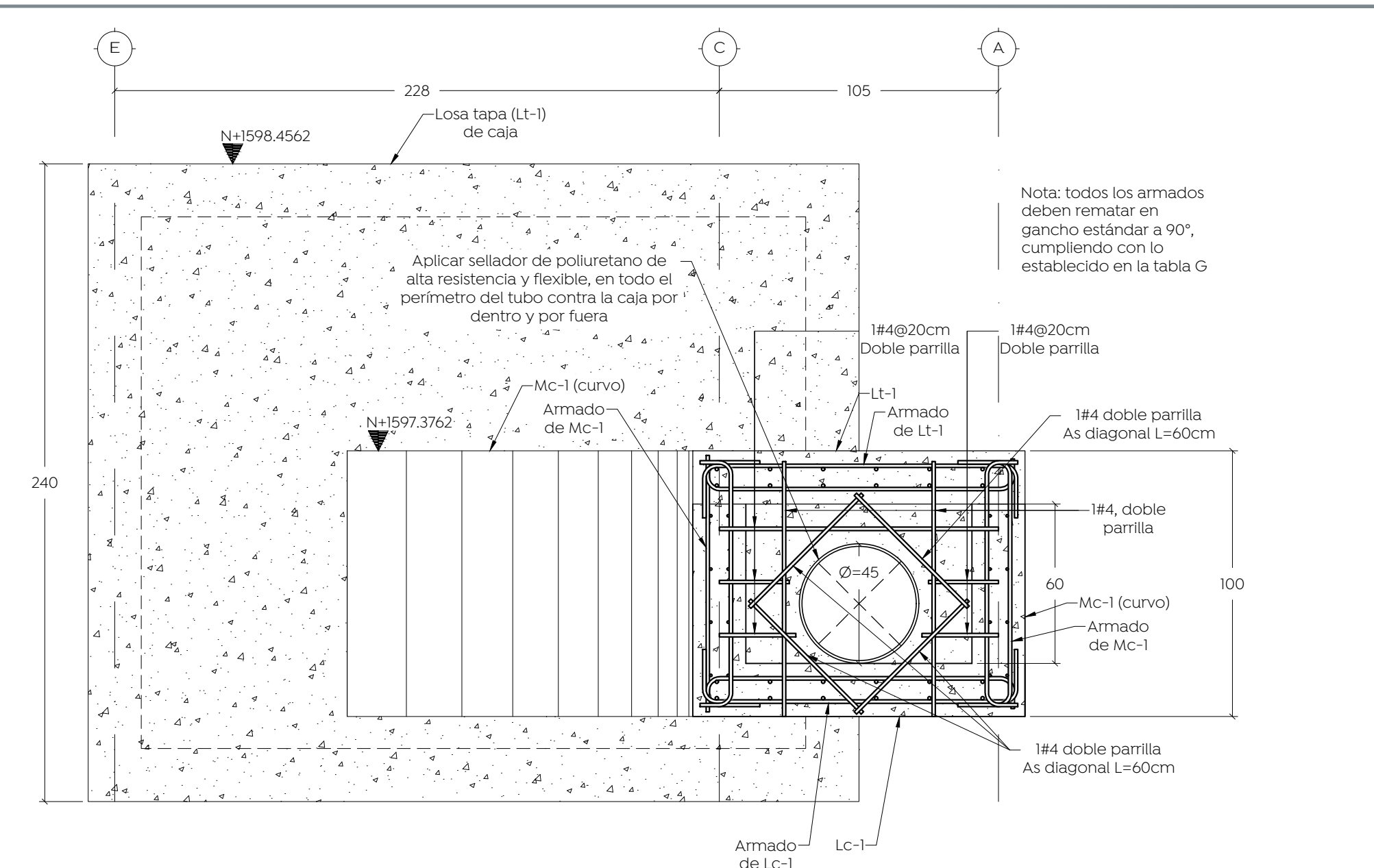
Ubicación:  
**Calle Álamo y zonas aledañas, colonia Loma Bonita Ejdal, Municipio de Zapopan, Jalisco**

Fecha:  
**9 Mayo 2023**

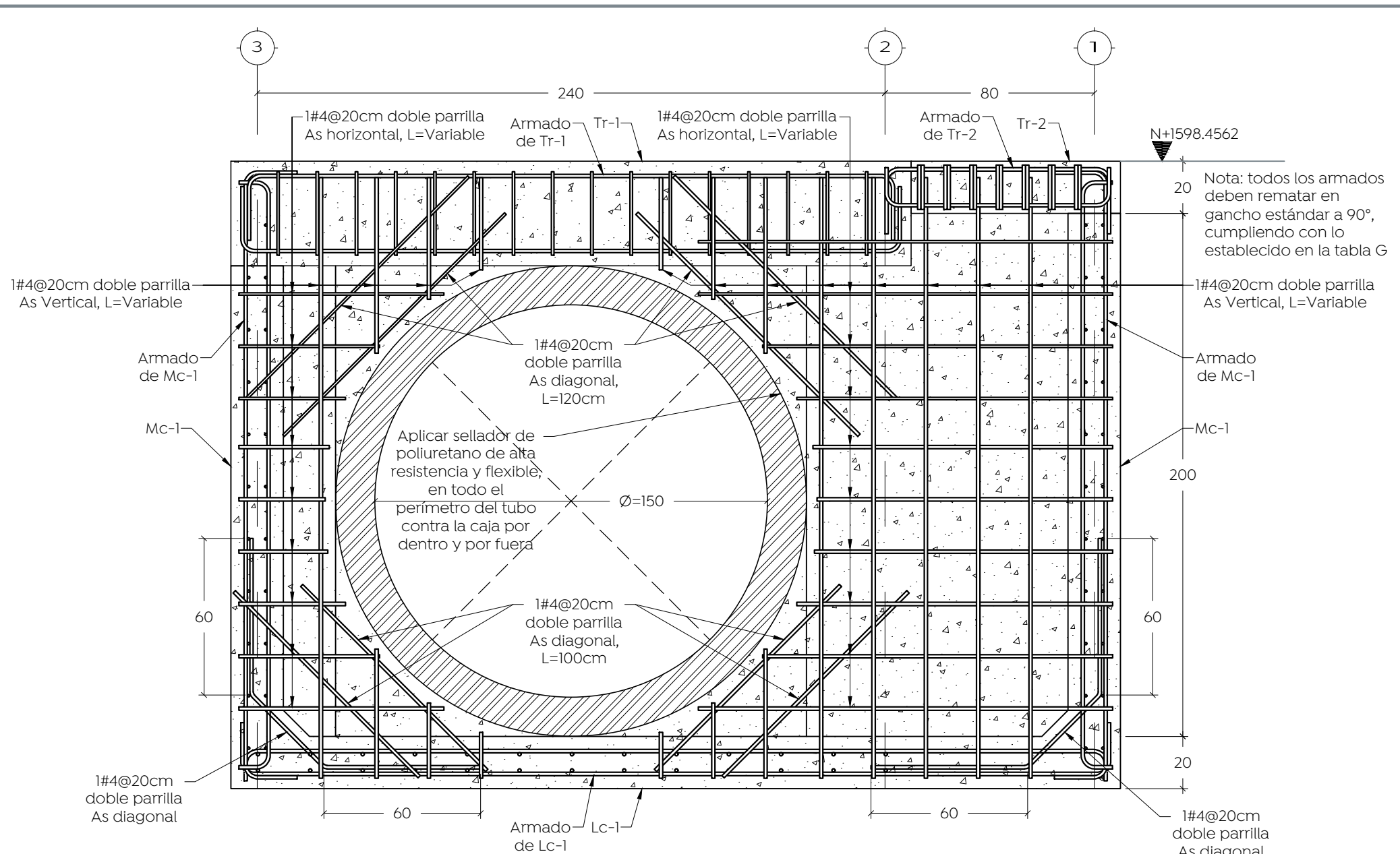
Escala:  
**Indicada**

Acotaciones: **cm** Clave: **ES-01**

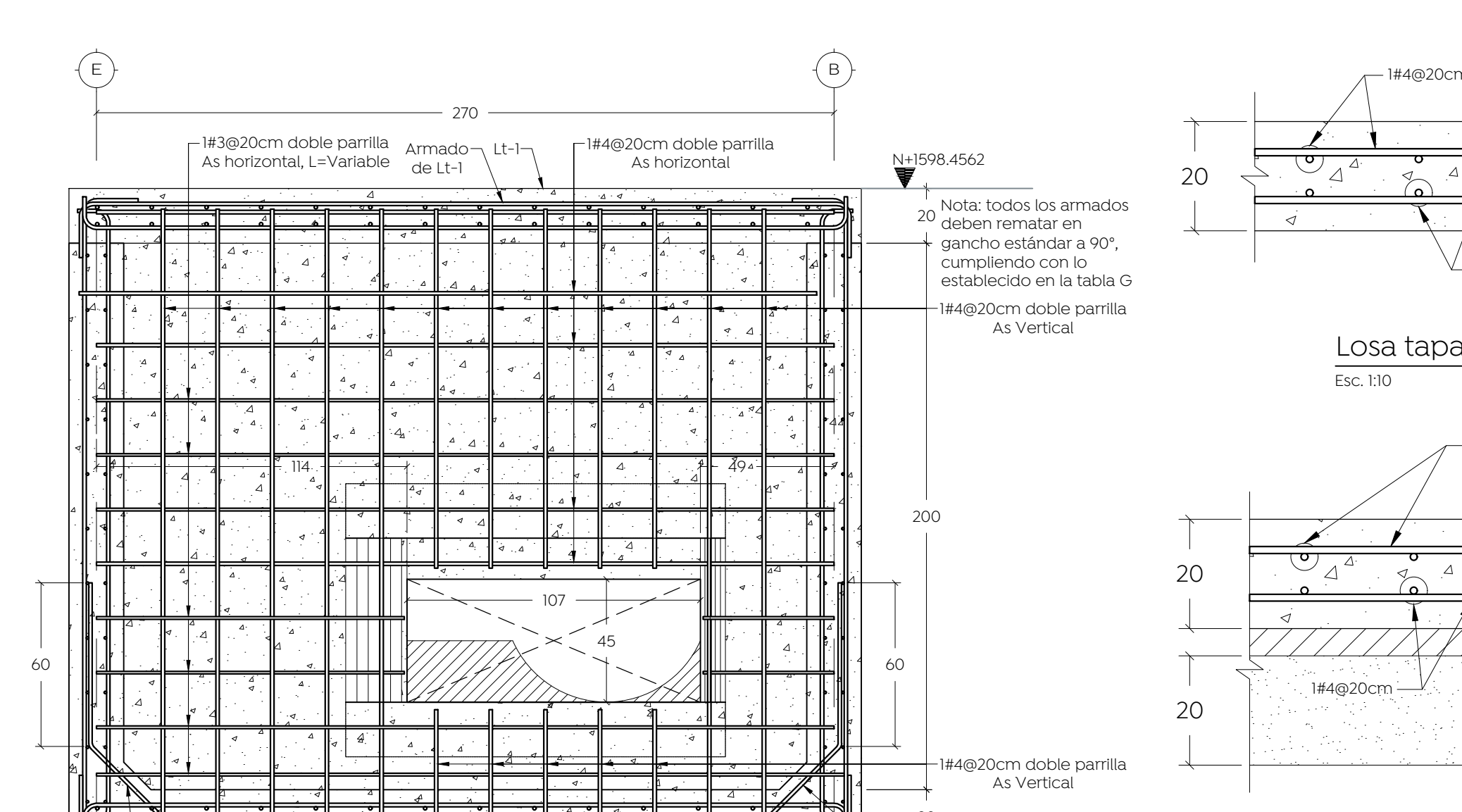
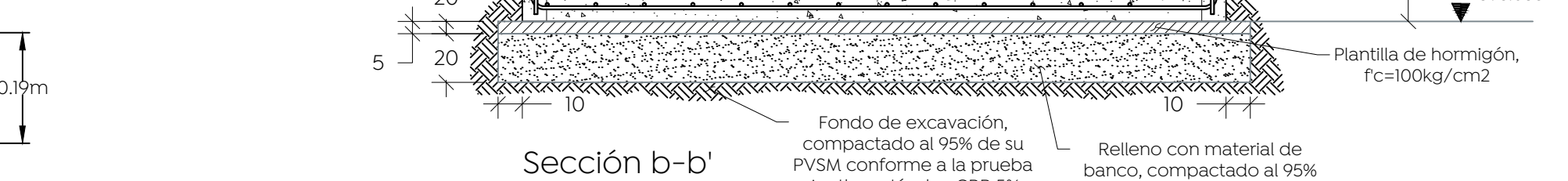
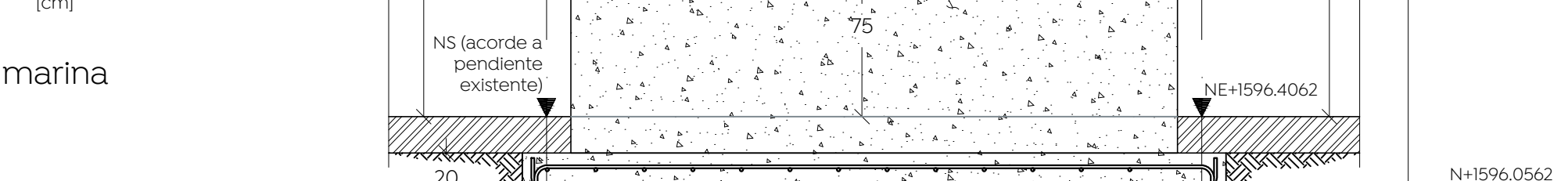
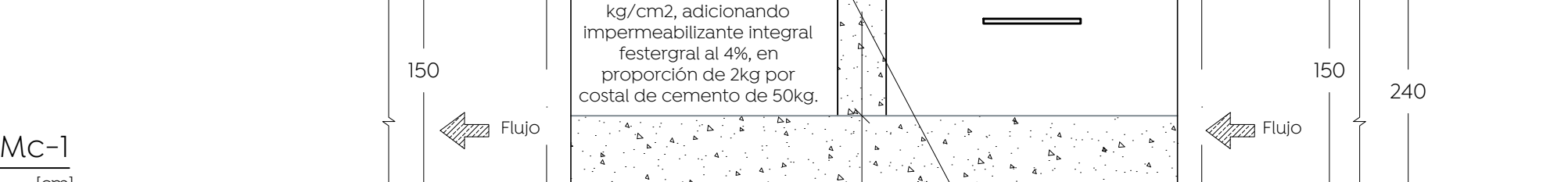
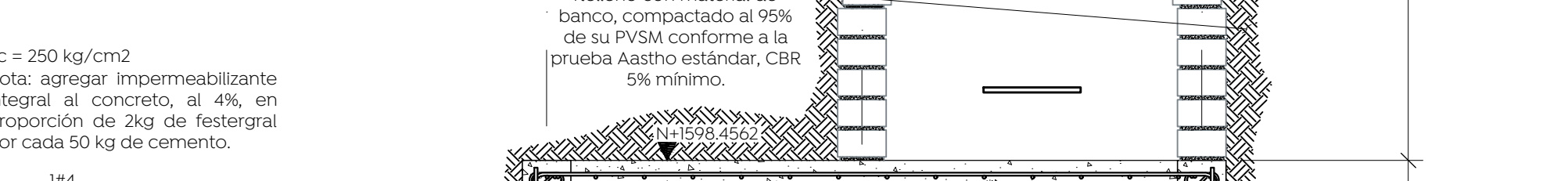
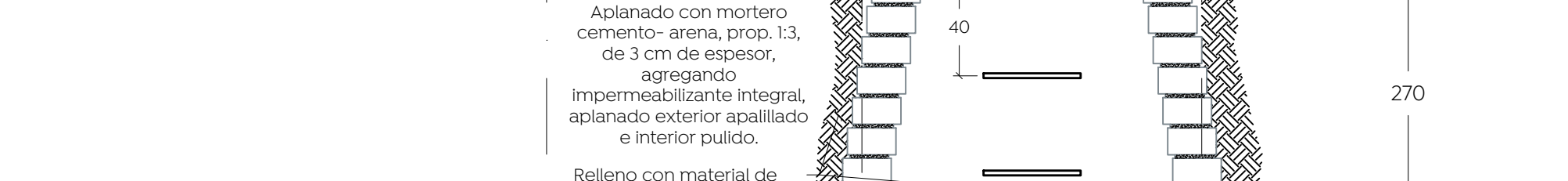
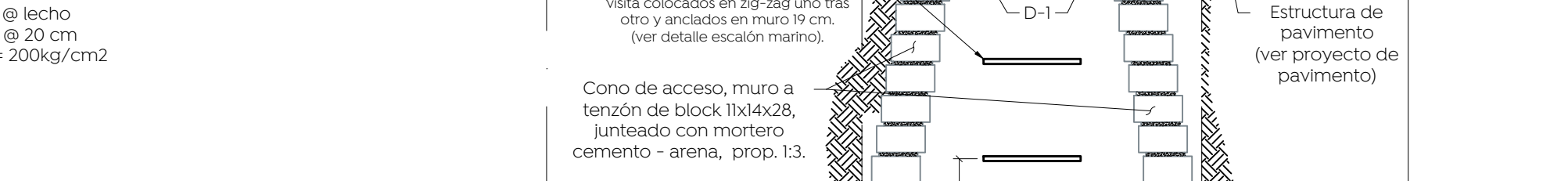
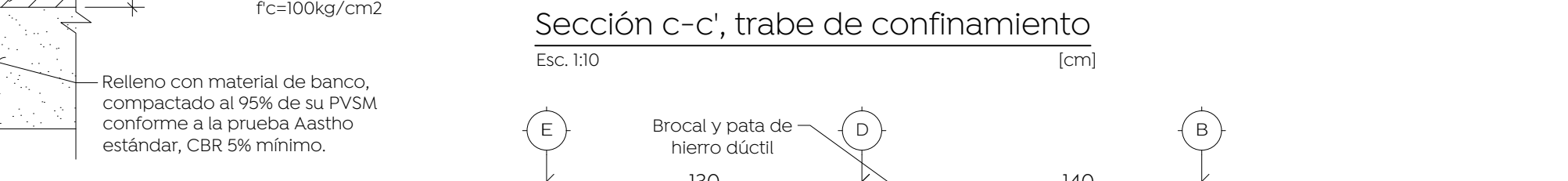
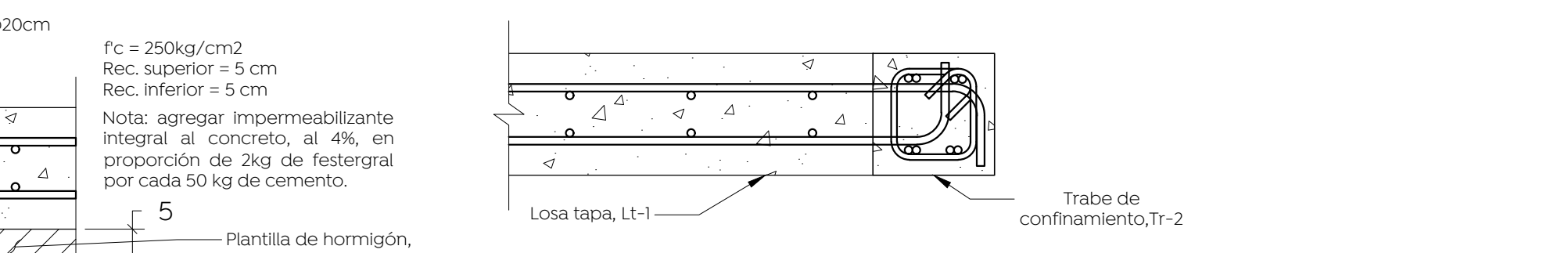
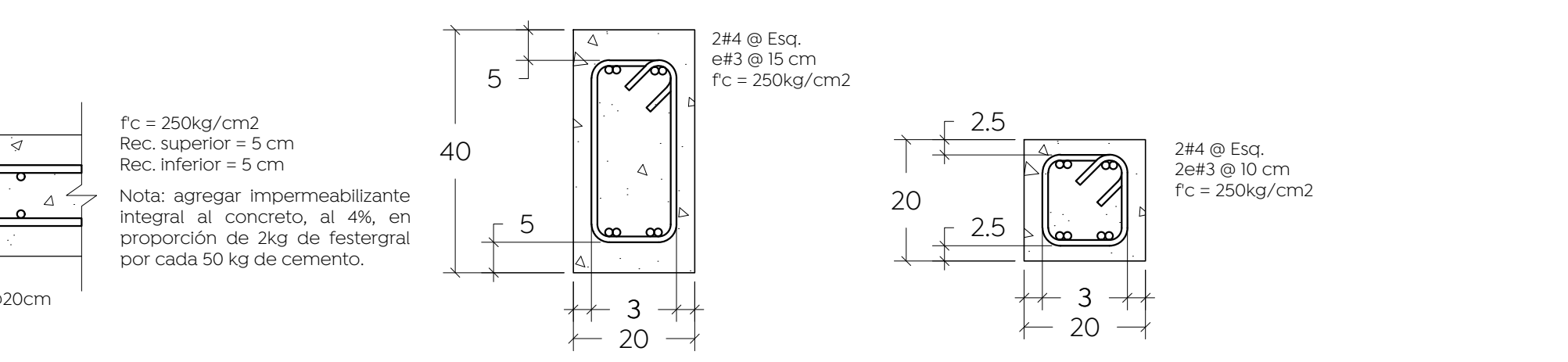
Revisión: **0**



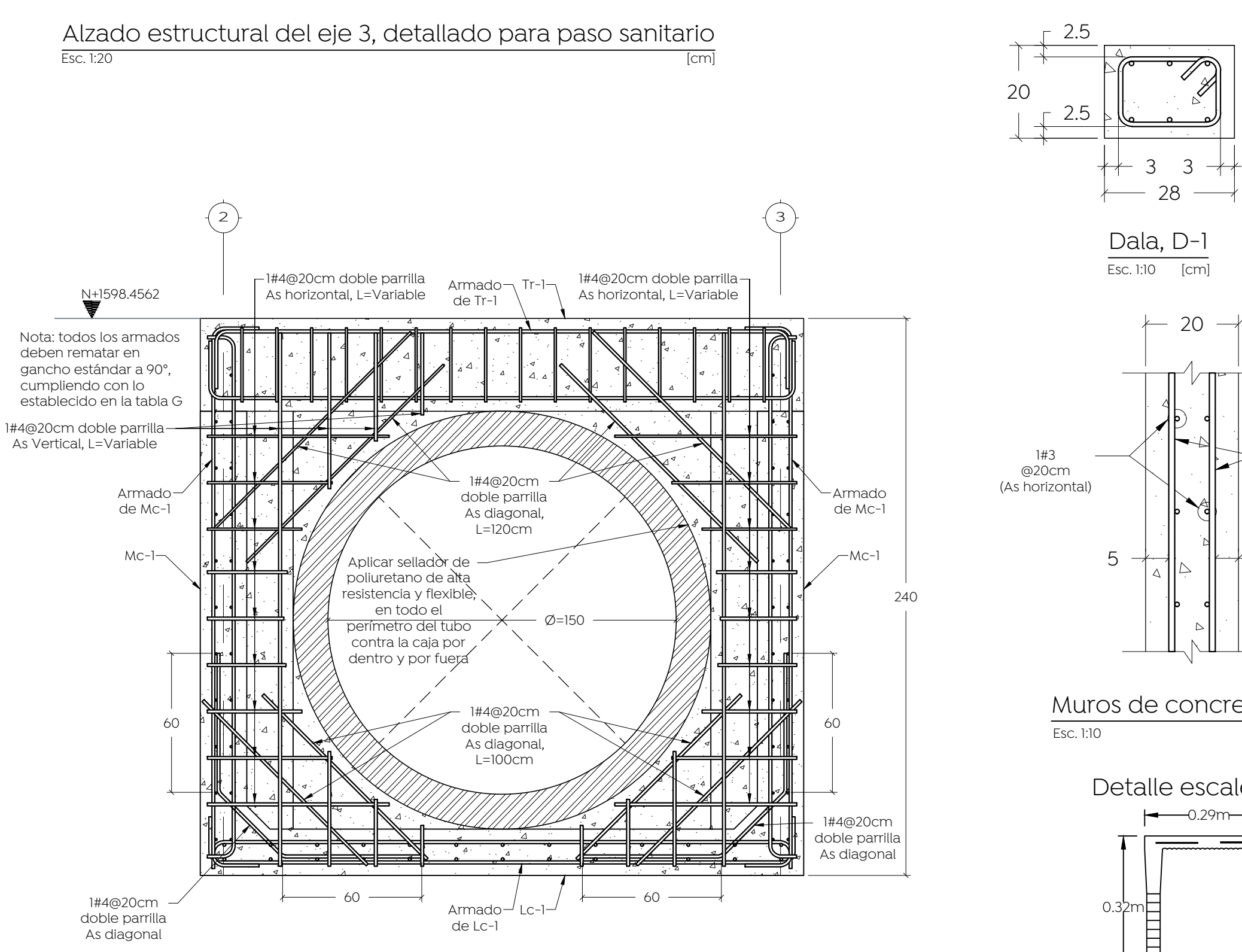
Sección a-a', detallado para acceso sanitario Esc. 1:20



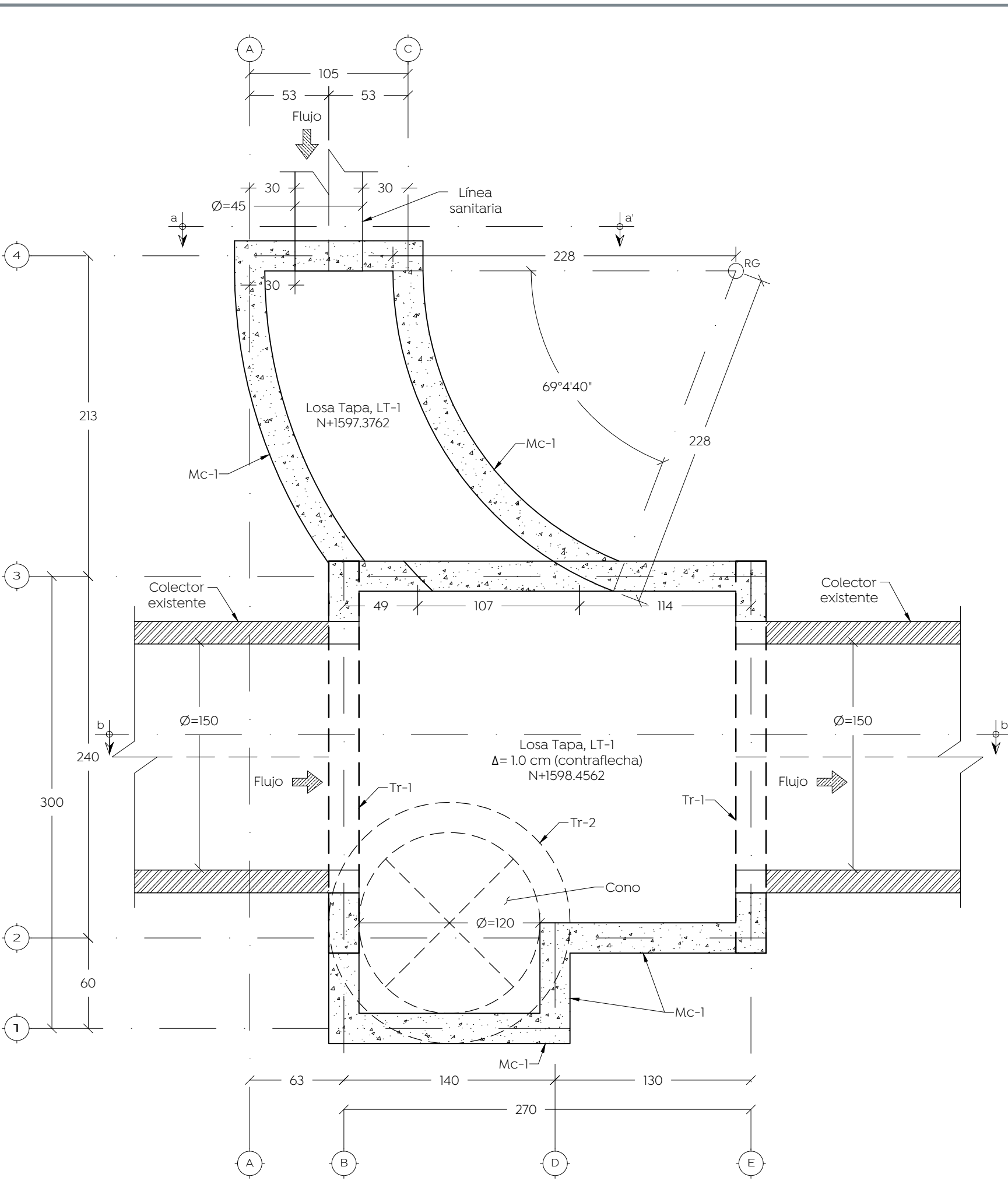
Alzado estructural del eje B, detallado para paso de colector pluvial Esc. 1:20



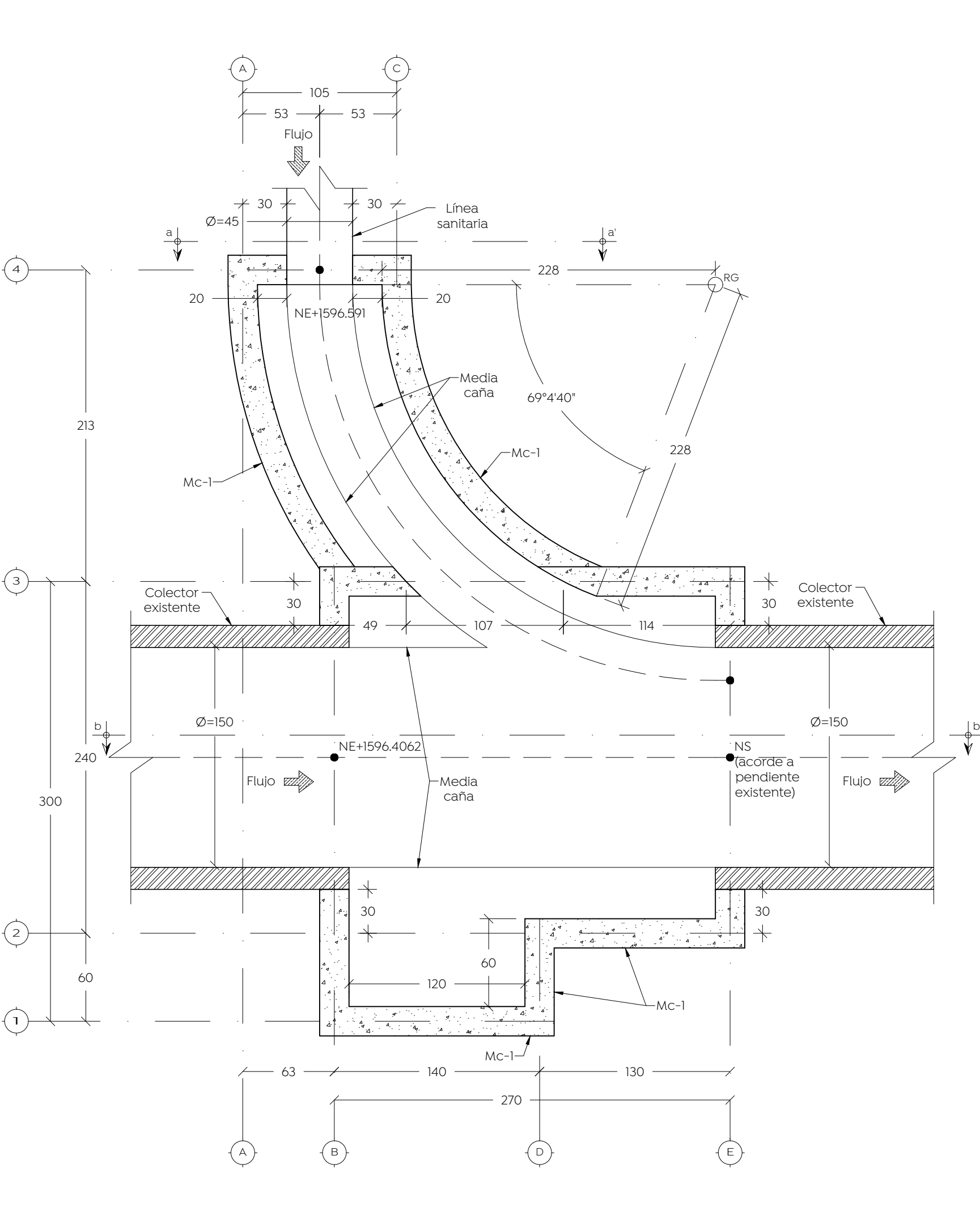
Alzado estructural del eje 3, detallado para paso sanitario Esc. 1:20



Alzado estructural del eje E, detallado para paso de colector pluvial Esc. 1:20



Planta de caja especial Esc. 1:30



Planta interior de caja especial Esc. 1:30