

- Especificaciones de diseño:
- Sobre carga muerta:
1. Tubo 4.5" ced 40 (16.0 kg/m).
 2. Peso propio de la armadura.
- Carga viva:
3. Agua en tubo de 4.5" ced 40 (8.5 kg/m).
- Materiales:
1. Perfil PTR, ASTM A500B-gr46, $F_y = 3230 \text{ kg/cm}^2$.
 2. Placa, Angulo L y Solera, ASTM A36, $F_y = 2530 \text{ kg/cm}^2$.
 3. Redondo liso, ASTM A36, $F_y = 2530 \text{ kg/cm}^2$.
 4. Soldadura, E-7018, Exx = 4920 kg/cm².
 5. Concreto, $F_c = 250 \text{ kg/cm}^2$.

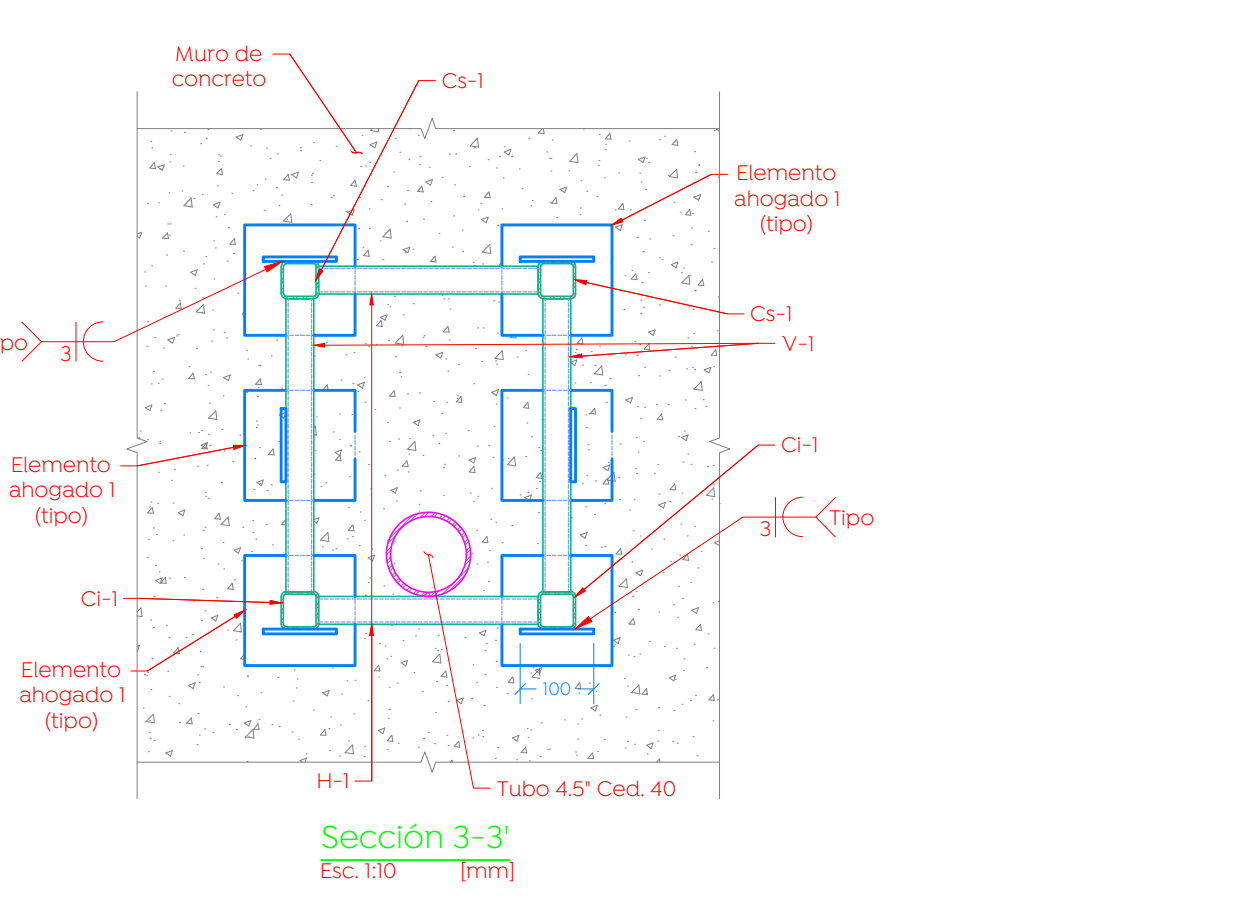
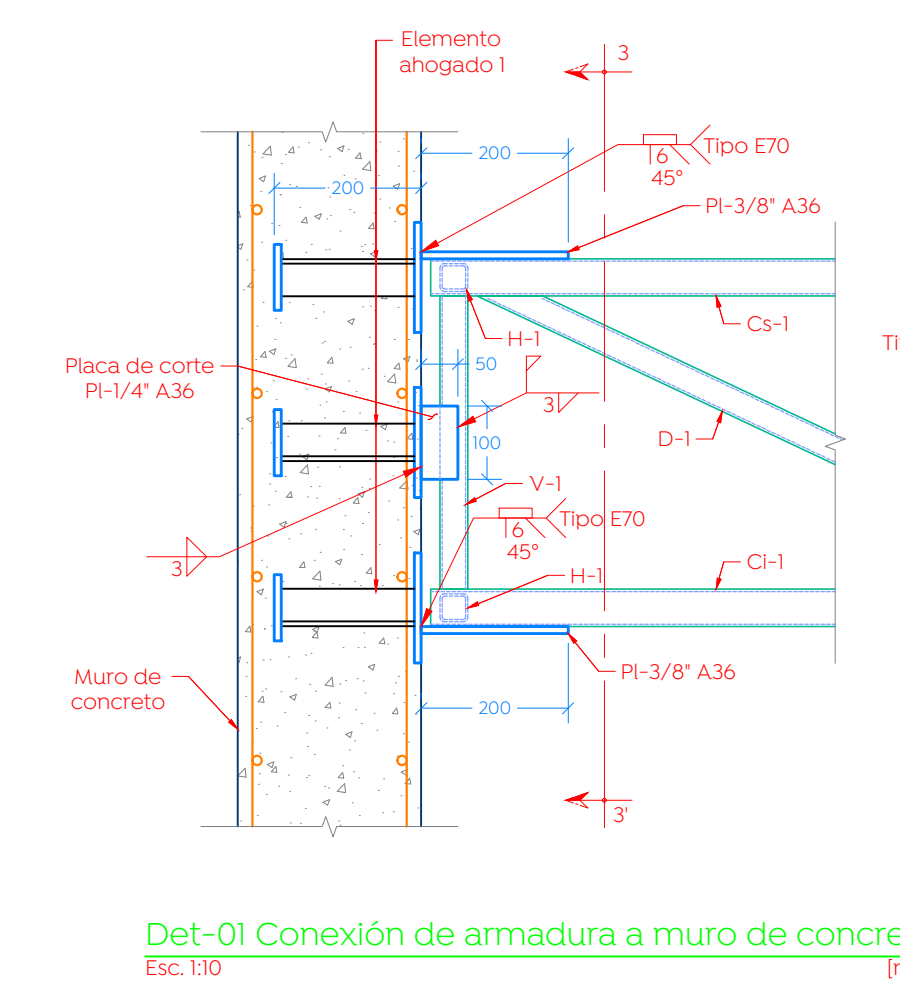
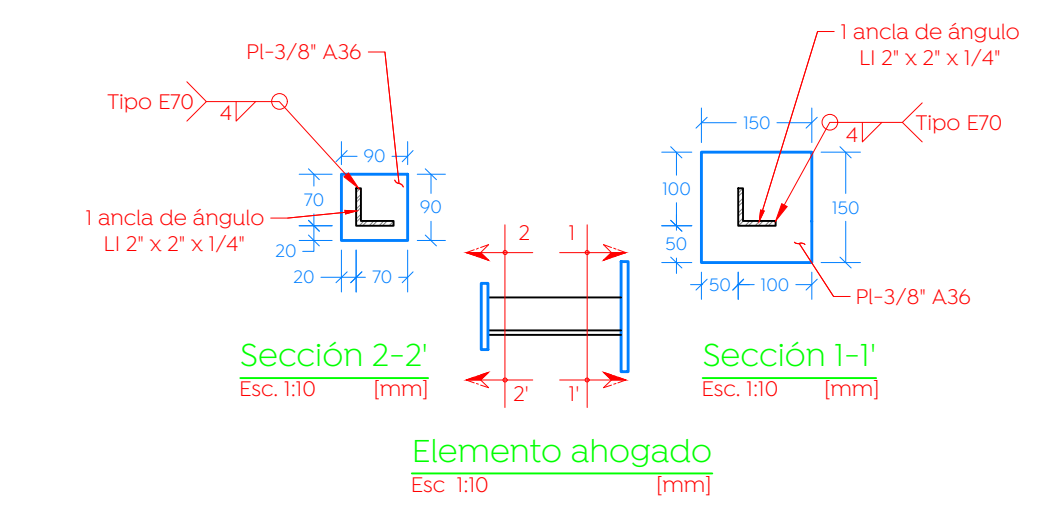
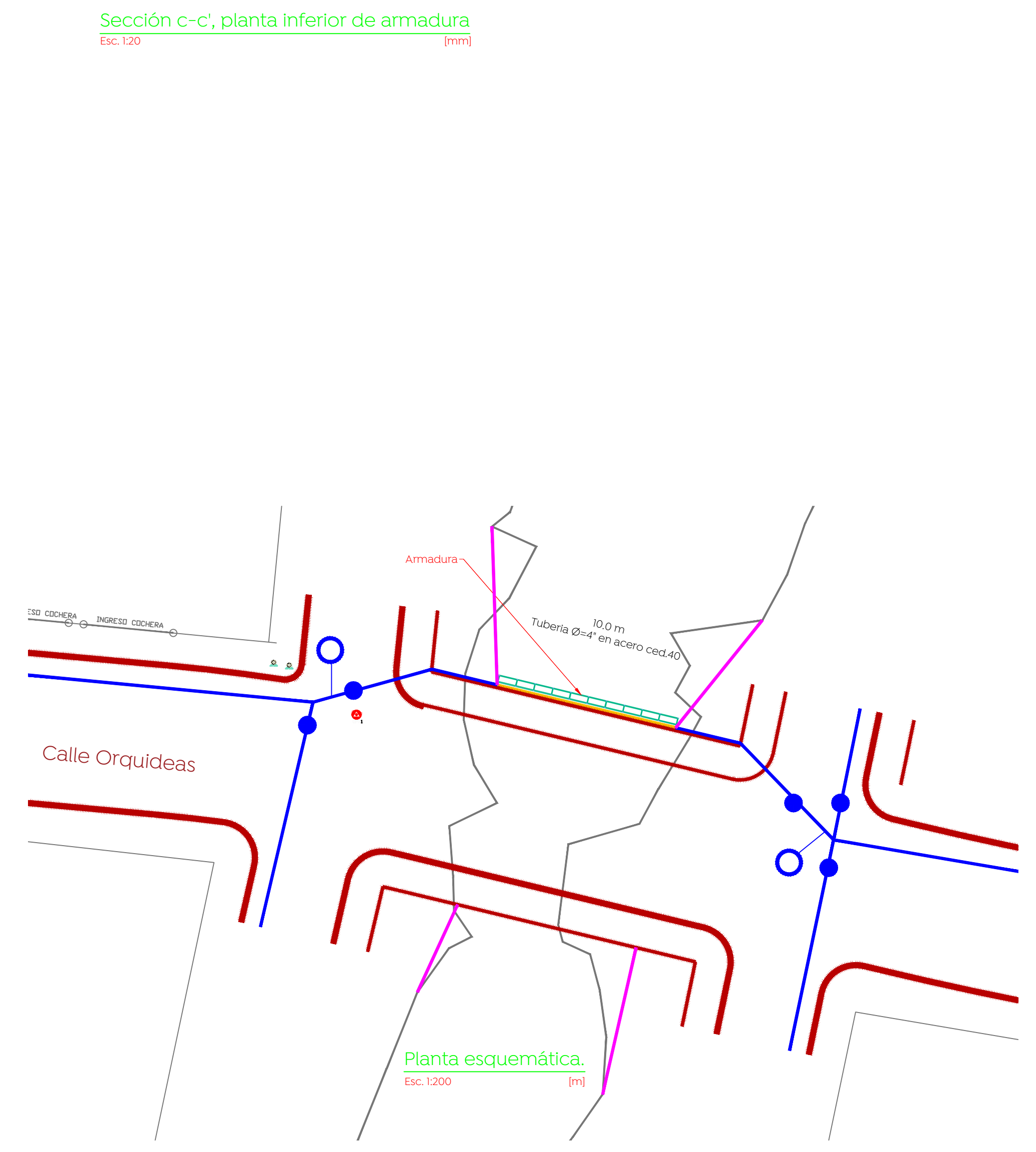
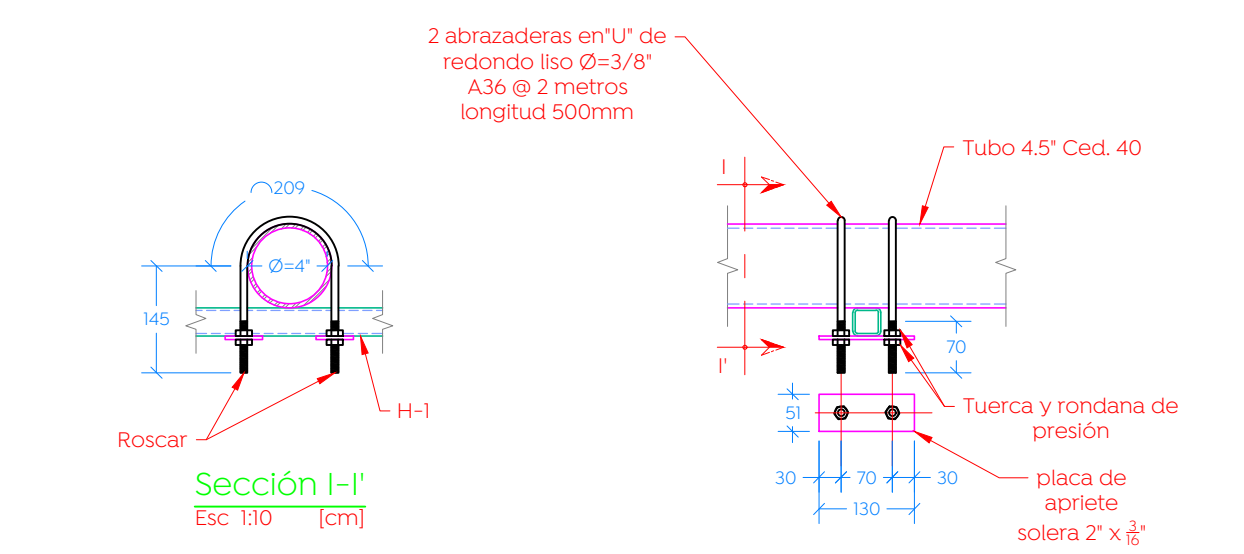
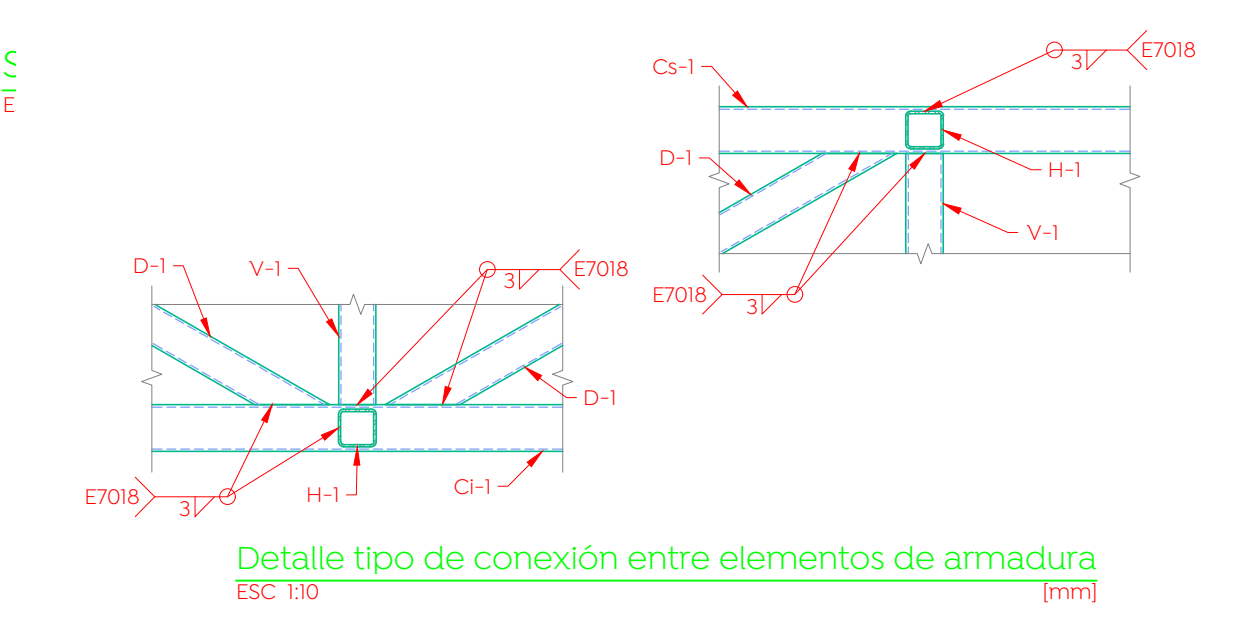
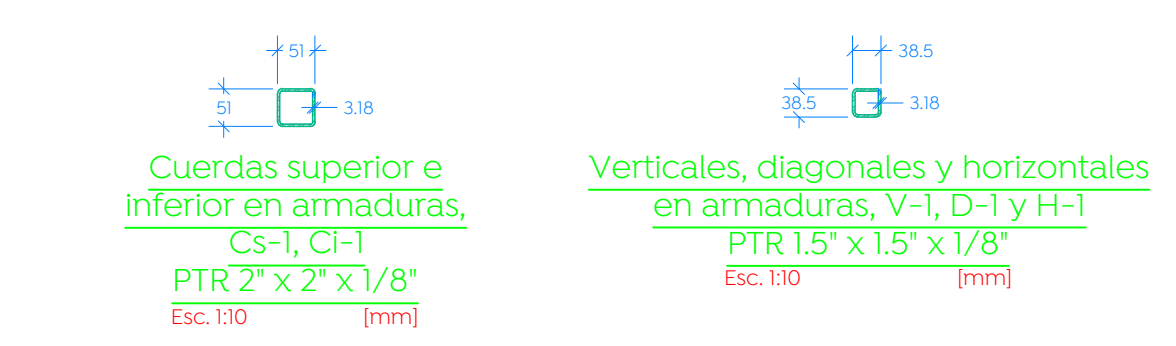
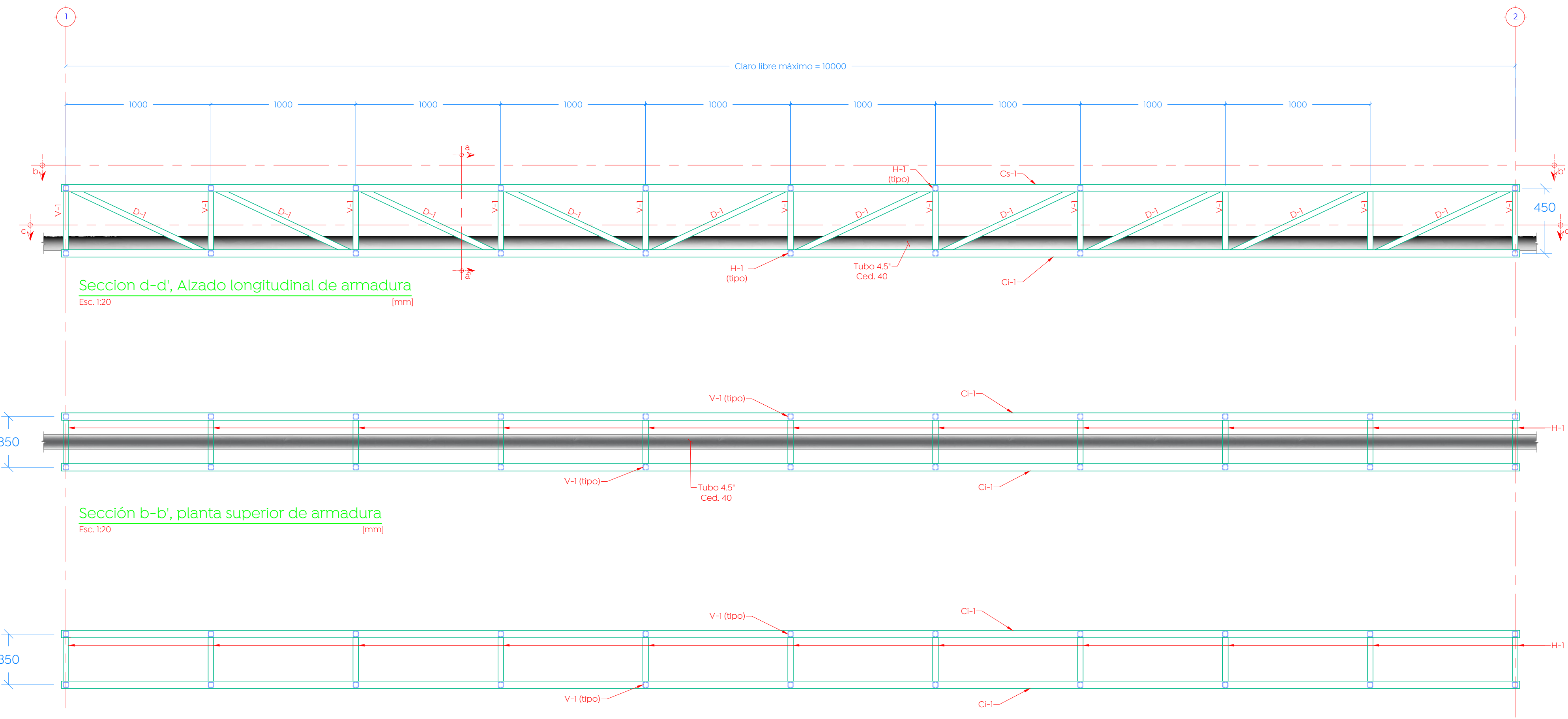


TABLA G GANCHOS Y DOBLEZES DE REFUERZO						
VARILLA	DIÁMETRO	GANCHO	90° $\leq 180^\circ$			
			200	250 a 350	400 a 450	500 a 650
# 3	6	LONGITUD	20	20	15	15
# 4	8	DE ANCLAJE	30	25	20	20
# 5	10	DE ANCLAJE	35	30	25	25
# 6	12	DE ANCLAJE	40	35	30	30
# 8	15	DE ANCLAJE	50	40	35	35
# 10	20	DE ANCLAJE	70	60	50	45
# 12	25	DE ANCLAJE	85	75	60	55

Nombre del proyecto:
Pavimentación con concreto hidráulico de la calle Orquídeas, incluye: modernización de redes básicas de alcantarillado, conducción y distribución, infraestructura urbana, puente vehicular y obras complementarias, colonias Hogares de Nuevo México, Vicente Guerrero, Municipio de Zapopan, Jalisco

Contenido del plano:
Armadura metálica para cruce de línea hidráulica y detalles constructivos

No. Contrato:
DOPI-MUN-R33-PAV-LP-077-2023

Director de Obras Públicas e Infraestructura:
Ing. Ismael Jáuregui Castañeda

Jefe de la Unidad de Estudios y Proyectos:
Arq. Edwin Aguiar Escatel

Jefe de área:
Ing. Adhad Yigael Gurrola Soto

Responsable del proyecto:
Ing. Salvador Hernández Pacheco

Ubicación:
Calle Orquídeas de Prol. Mariposa a Prol. Iero de Mayo, Zapopan, Jalisco

Fecha:
15 Mayo 2023

Escala:
Indicada

Acofaciones: mm

Clave:
ES-01