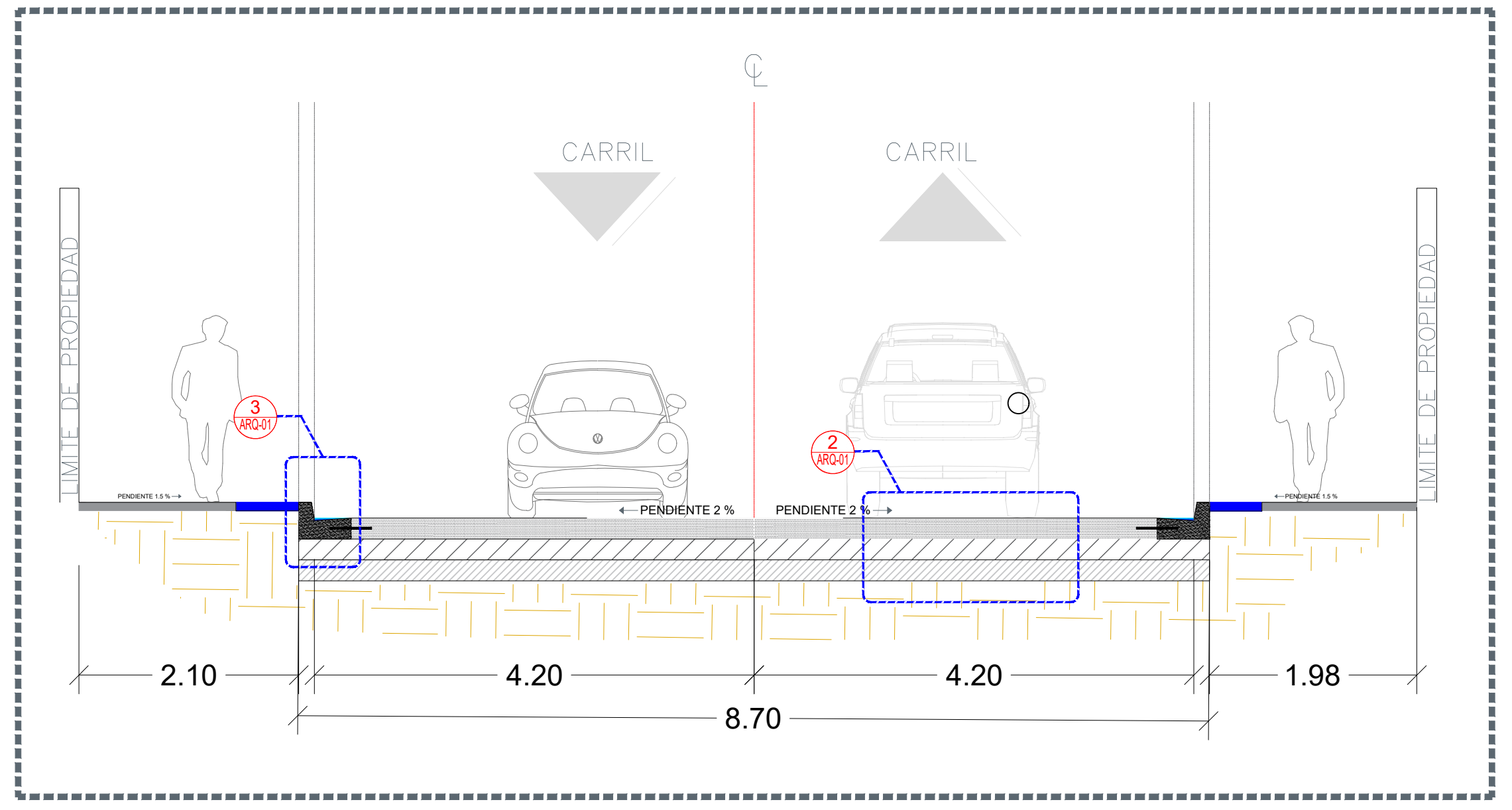


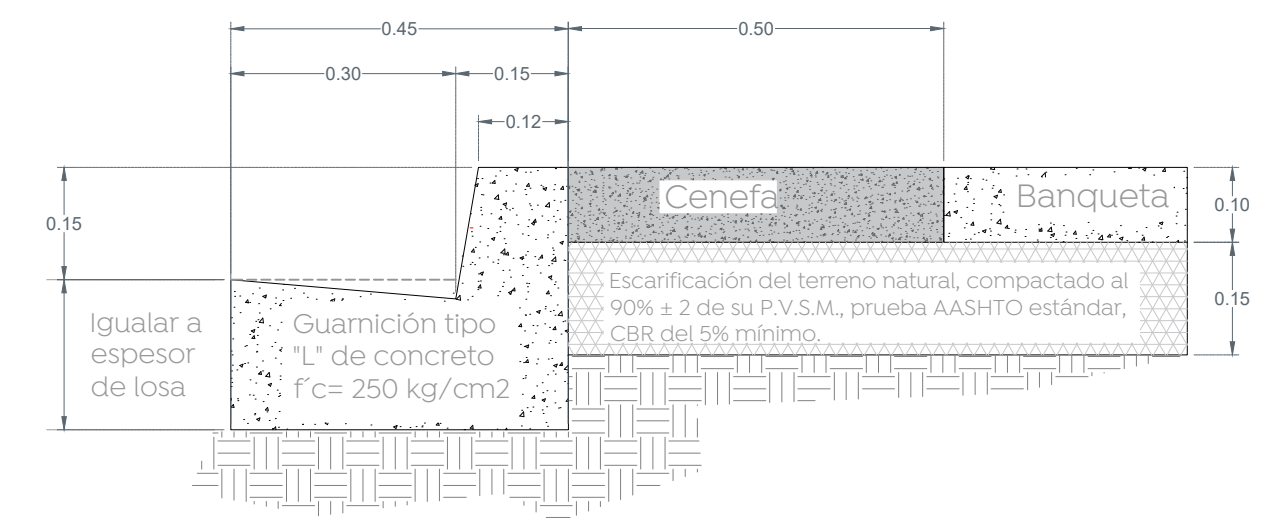
1 Planta general
Escala 1:250



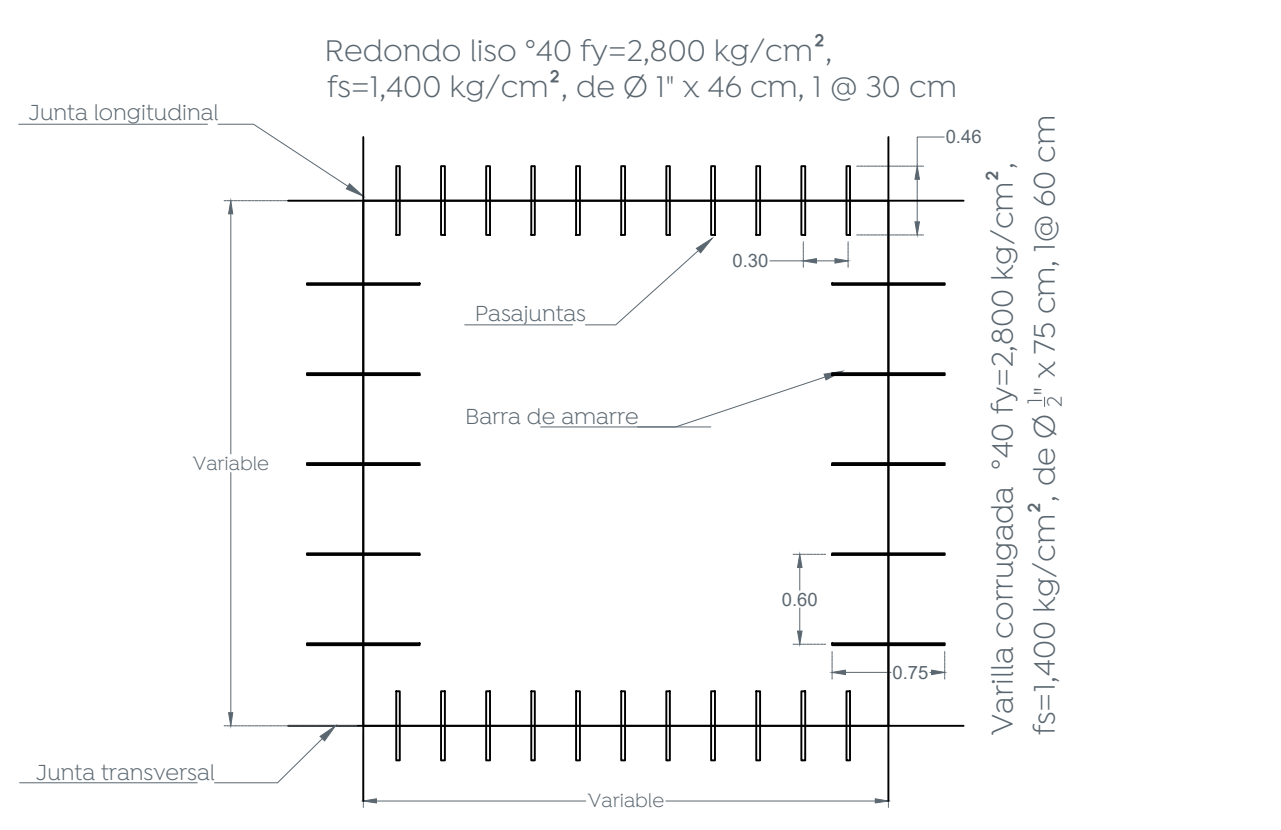
1 Sección A-A
S/E



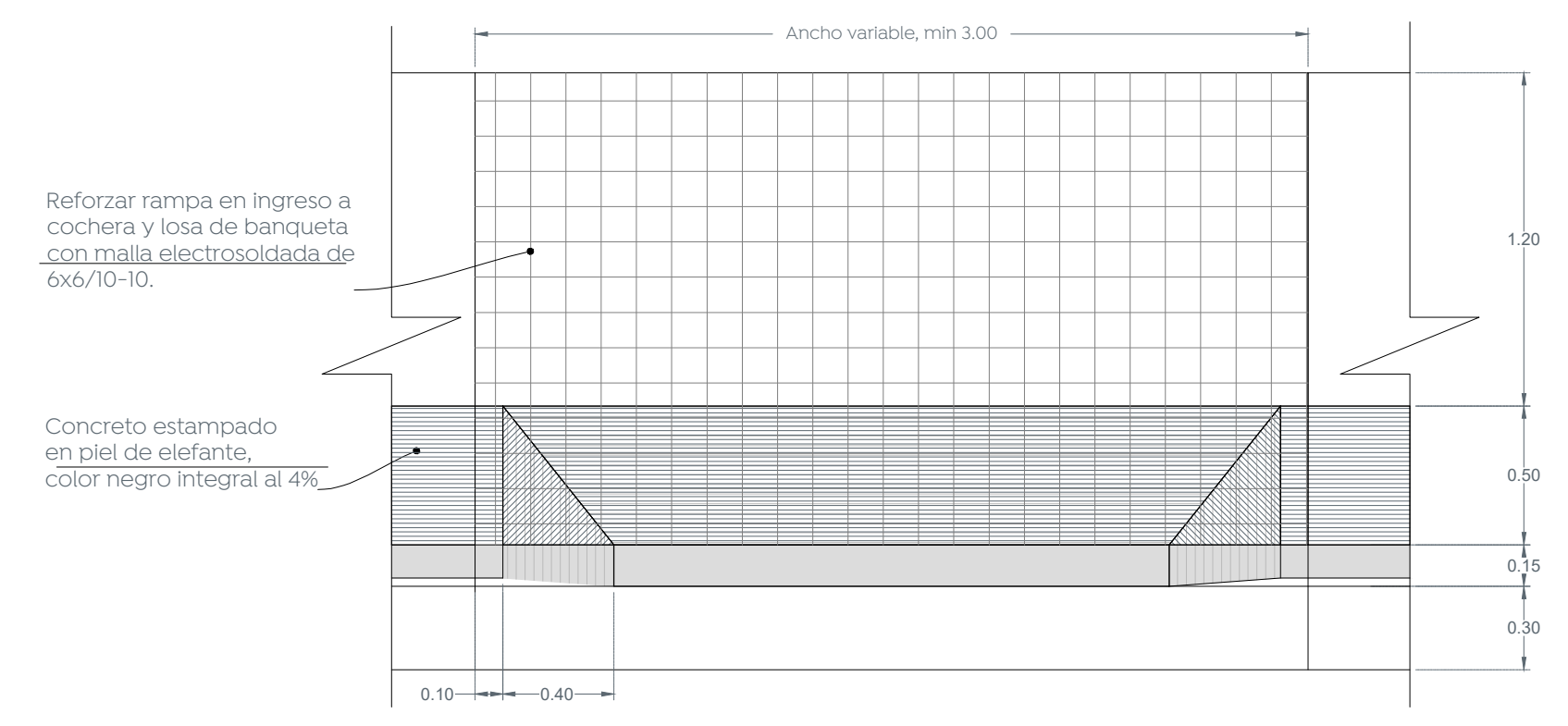
2 Conformación de pavimento
Escala 1:10



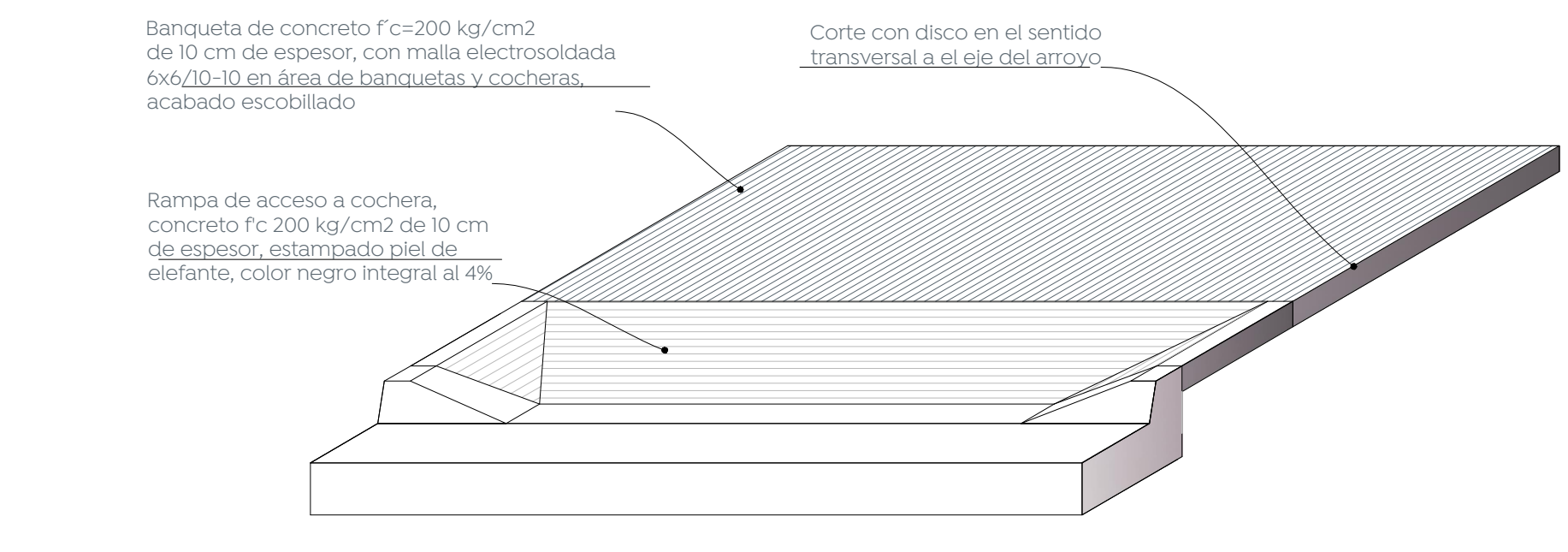
3 Detalle de guarnición
Escala 1:10



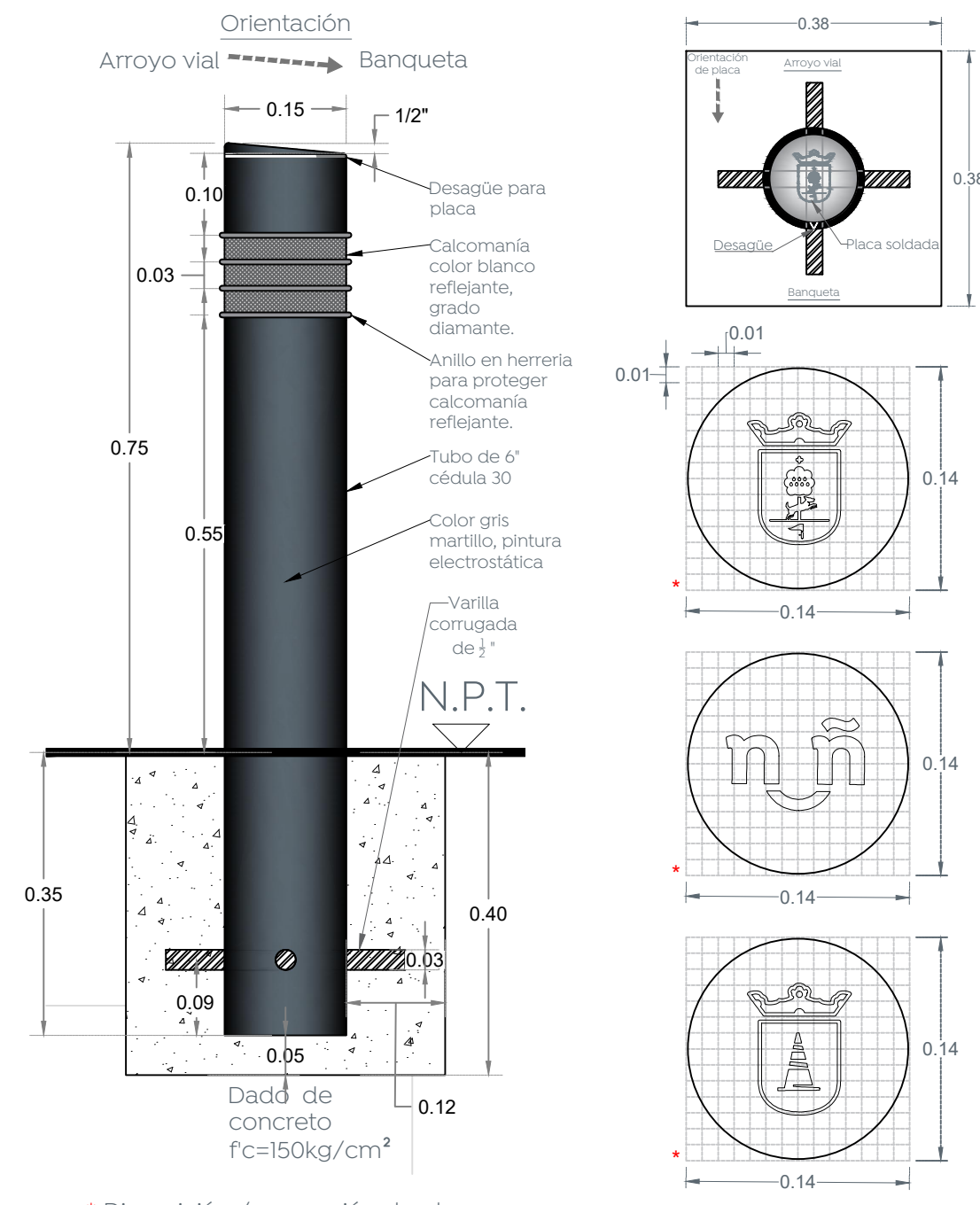
4 Modulación de losas, pasajuntas y barras de amarre
Escala 1:50



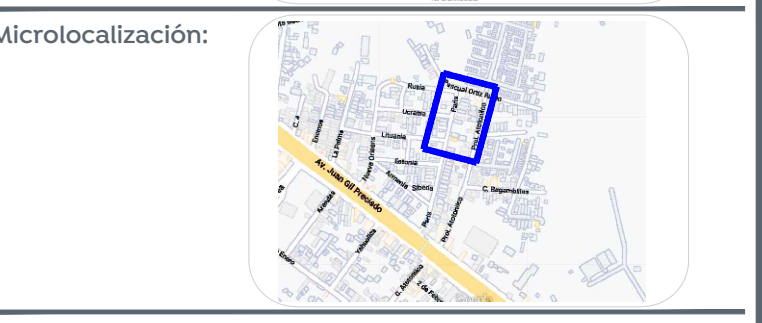
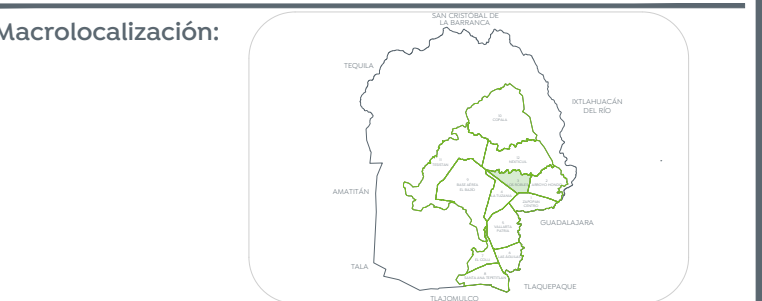
5 Detalle de rampas de cocheras
Escala 1:25



6 Detalle de configuración de banquetas
Escala 1:50



7 Detalle de bolardo y placa
Escala 1:10



- Alcances generales:
- A Renovación de líneas de agua potable y alcantarillado sanitario.
 - B Losas de rodamiento en concreto hidráulico MR y construcción de guarnición.
 - C Construcción de banquetas, rampas, cenefa y arriate con arbolado.
 - D Señalética horizontal y vertical.
 - E Alumbrado público, registros, anclajes, postes y luminarias.

- Simbología
- 0+000.00 Cadenamiento @ 20 m
 - Eje geométrico
 - Limite de predio
 - Banqueta
 - Cenefa
 - Guarnición
 - Reubicar postes Telmex
 - llamada a detalle # de detalle # de plano

Cuadro de áreas

Concepto	Unidad	Cantidad
Machuelo	m	111.45
Cenefa	m ²	126.62
Banqueta	m ²	477.89
Losa de rodamiento	m ²	1556.08
Esquinas Incluyentes	pz	12

Nombre del proyecto: Pavimentación con concreto hidráulico de las calles París, Pascual Ortiz Rubio, incluye: modernización de redes básicas de alcantarillado, conducción y distribución de infraestructura urbana y obras complementarias, colonia Vicente Guerrero, Municipio de Zapopan, Jalisco

Contenido del plano:
Planta, sección top, estructura de pavimento y modulación de losa y banquetas.
 No. Contrato: DOPI-MUN-R33-PAV-LP-059-2023
 Director de Obras Públicas e Infraestructura:
Ing. Ismael Jáuregui Castañeda
 Jefe de la Unidad de Estudios y Proyectos:
Arq. Edwin Aguiar Escatell
 Jefe de área: Inar. Norberto Esaú Romero Joya
 Responsable del proyecto:
 Ubicación: Col. Nuevo Mexico, Zapopan, Jalisco