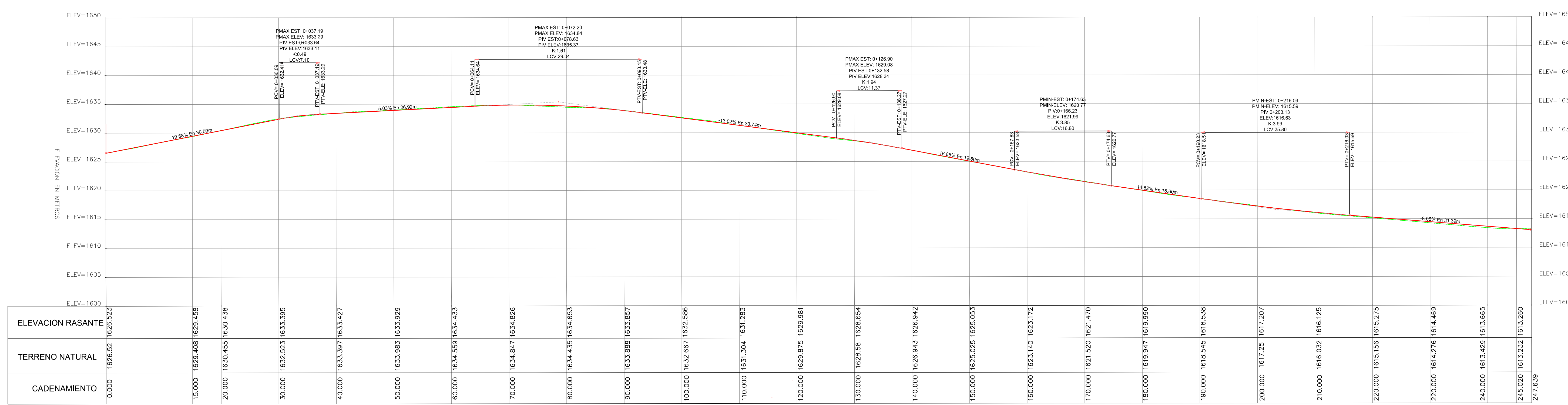


1 Planta general Escala 1:350



2 Perfil de proyecto Escala 1:350

GEOMETRIA ALINEAMIENTO HORIZONTAL				
CURVA	PC o TE	PI o PST	PT o ET	
L11	0+000.000	0+007.141	0+008.750	
PI9	0+005.52	0+007.141	0+008.750	
L12	0+008.750	0+017.330	0+020.269	
PI10	0+014.35	0+017.330	0+020.269	
L13	0+020.269	0+020.269	0+020.269	
L14	0+020.269	0+104.443	0+104.443	
L15	0+104.443	0+182.116	0+182.116	
PI11	0+104.443	0+182.116	0+182.116	
L16	0+182.116	0+210.640	0+210.640	
PI12	0+182.116	0+210.640	0+210.640	
L17	0+210.640	0+210.640	0+210.640	
L18	0+210.640	0+210.640	0+210.640	
PI14	0+210.640	0+210.640	0+210.640	
L19	0+210.640	0+210.640	0+210.640	

DATOS DE CURVAS HORIZONTALES									
Curva #	ESTACION INICIAL (PC o EC)	ESTACION FINAL (PT o CE)	PI	Δt	Δc	Gc	Rc	ST o STE	Lc
PI9	0+005.523	0+008.750	0+007.141	10° 16' 14"	63° 39' 43"	18.00	1.618	3.23	
PI10	0+014.348	0+020.269	0+017.330	16° 52' 36"	57° 00' 17"	20.10	2.982	5.92	
PI11	0+104.553	0+106.443	0+105.498	3° 12' 11"	33° 53' 32"	33.81	0.945	1.89	
PI12	0+148.928	0+152.377	0+149.711	4° 56' 22"	28° 38' 56"	40.00	1.725	3.45	
PI13	0+177.408	0+182.116	0+179.763	3° 12' 00"	13° 35' 37"	84.30	2.355	4.71	
PI14	0+210.640	0+216.323	0+213.486	8° 08' 29"	28° 38' 52"	40.00	2.847	5.68	

DATOS DE CURVAS VERTICALES			
PIV	Estacion	Pend. Salida (%)	Longitud de Curva
0	0+000.00	19.58%	
1	0+033.64	5.03%	7.099m
2	0+078.63	-13.02%	29.043m
3	0+126.90	-18.88%	11.369m

DATOS DE CURVAS VERTICALES			
PIV	Estacion	Pend. Salida (%)	Longitud de Curva
4	0+166.23	-14.52%	16.798m
5	0+203.13	-8.05%	25.803m
6	0+247.43		

**Simbología**

- EJE DE PROYECTO
- PERFIL DE RASANTE DE PROYECTO
- PERFIL DE TERRENO NATURAL
- RASANTE DE PROYECTO AL CENTRO
- ORC. RASANTE DE PROYECTO LATERAL
- T.N. TERRENO NATURAL

Nombre del proyecto:  
 Pavimentación con concreto hidráulico de la calle Carpinteros, incluye: modernización de redes básicas de alcantarillado, conducción y distribución, infraestructura urbana y obras complementarias, colonia Vistas del Centinela, Municipio de Zapopan, Jalisco

Contenido del plano:  
 Planta y Perfil

No. Contrato:  
 DOPH-MUN-R33-PAV-LP-057-2023

Director de Obras Públicas e Infraestructura:  
 Ing. Ismael Jáuregui Castañeda

Jefe de la Unidad de Estudios y Proyectos:  
 Arq. Edwin Aguiar Escatel

Jefe de área:  
 Ing. Norberto Esaú Romero Joya

Responsable del proyecto:  
 Arq. -

Ubicación:  
 Col. Vistas del Centinela, Zapopan, Jalisco

Fecha: Marzo 2023  
 Escala: Indicada  
 Acotaciones: Metros

Clase: GEO-01