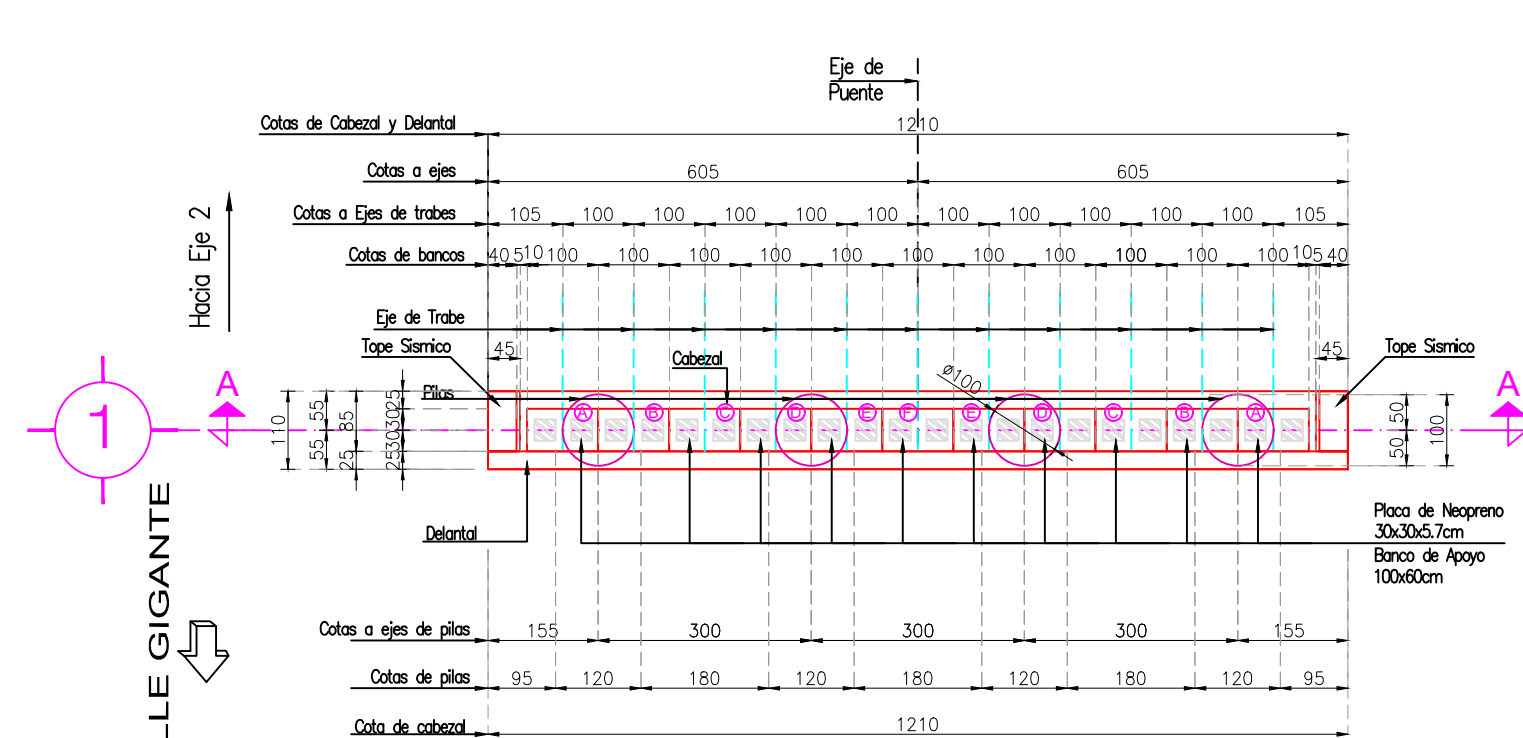
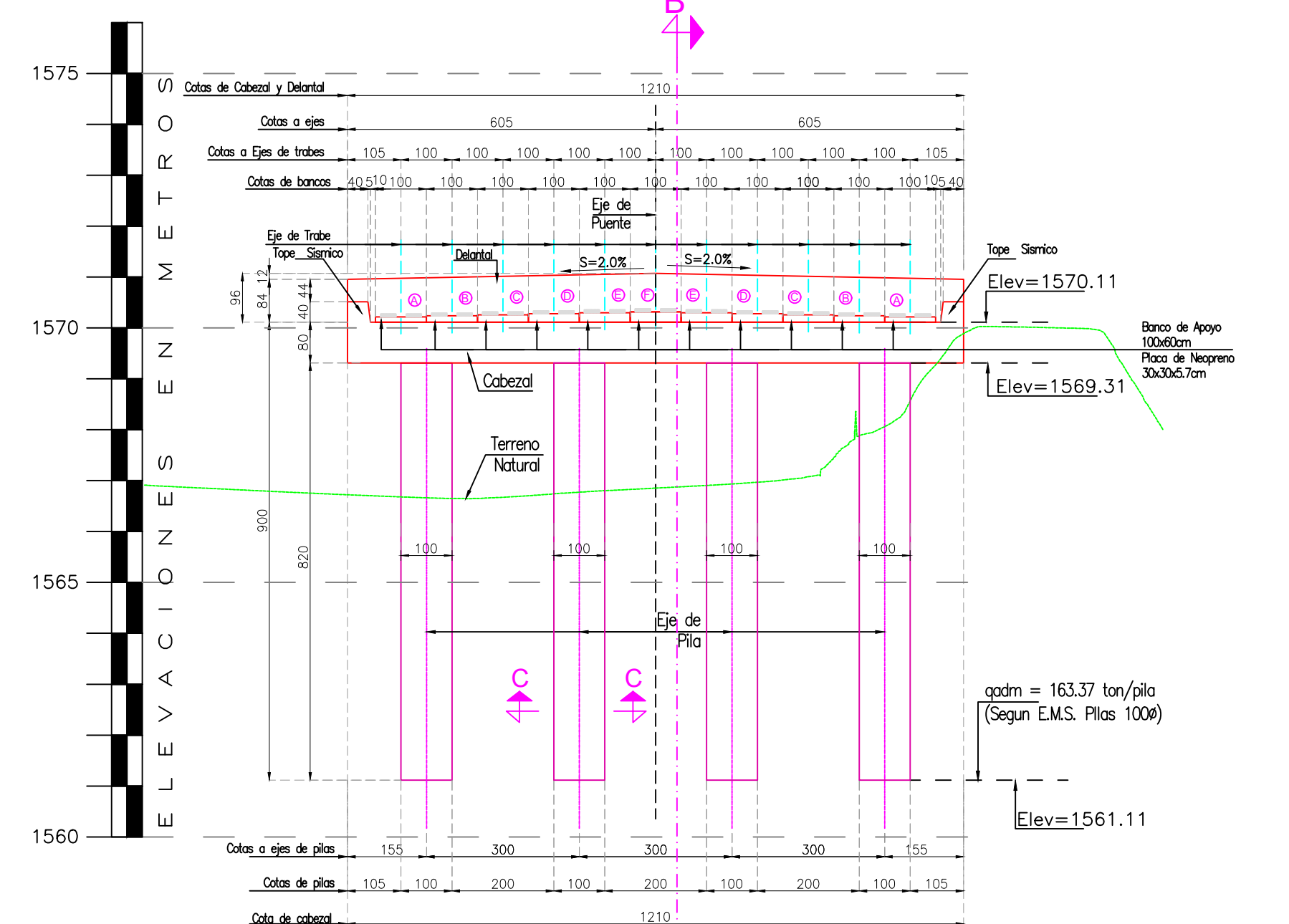


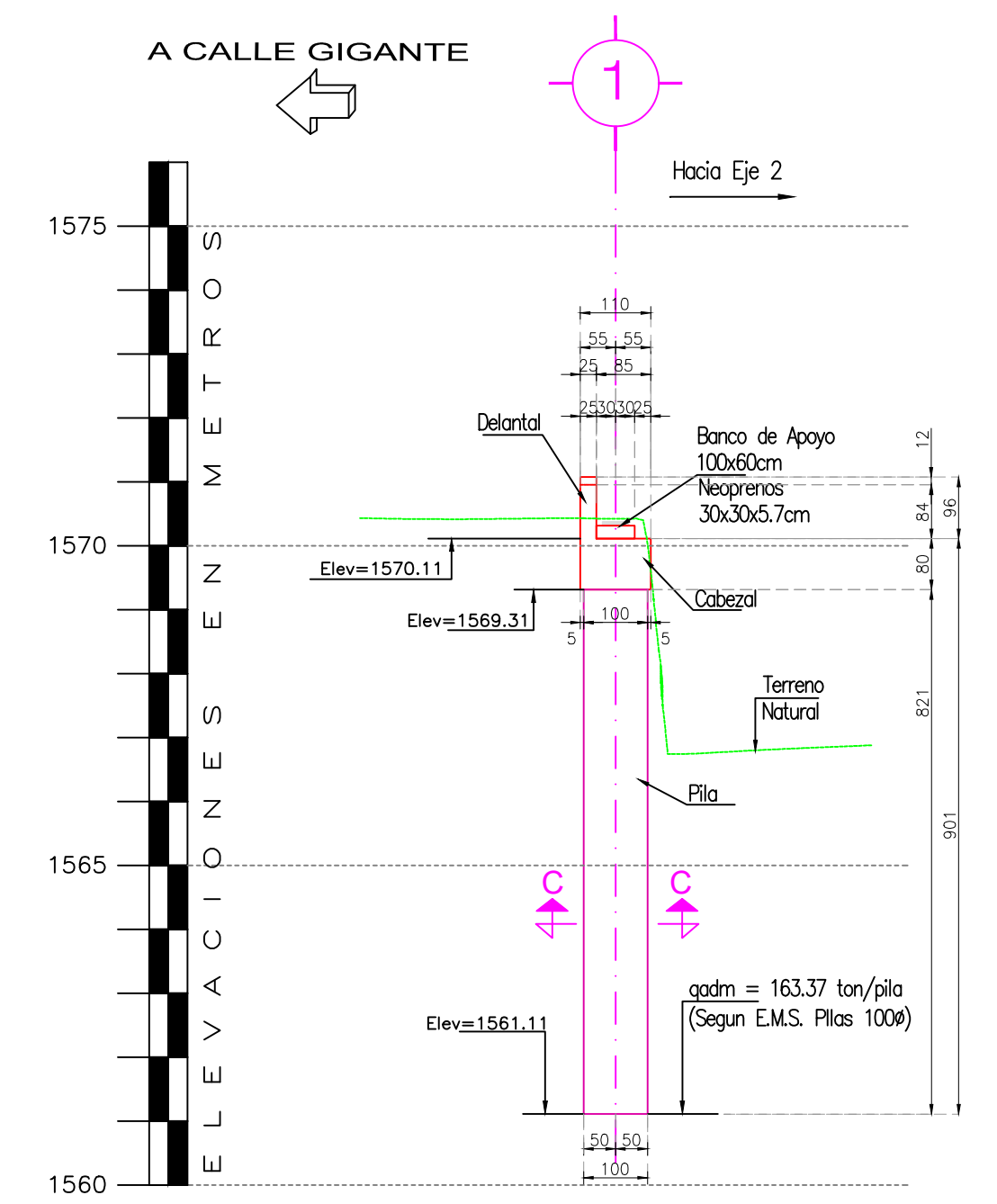
BANCO	ALTURA (h) (cm)
A	10
B	12
C	14
D	16
E	18
F	20



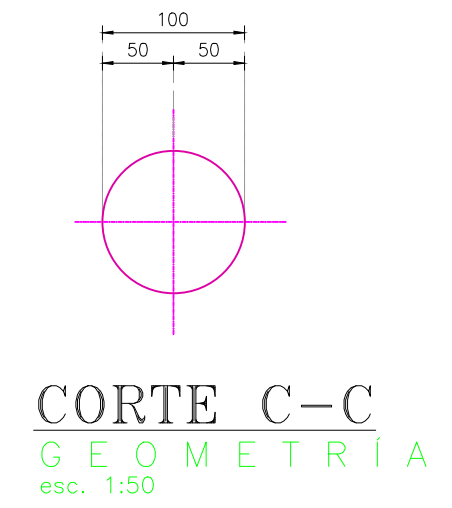
PLANTA DE CABEZAL
GEOMETRIA
esc. 1:100



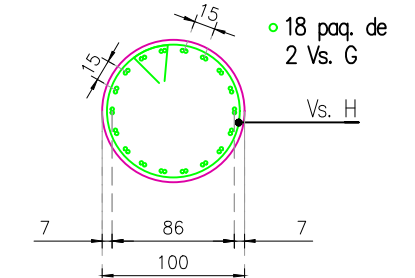
CORTE B-B
GEOMETRIA
esc. 1:100



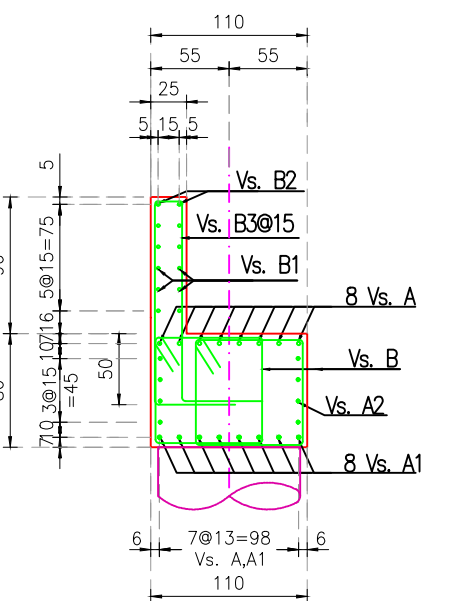
CORTE B-B
REFUERZO
esc. 1:100



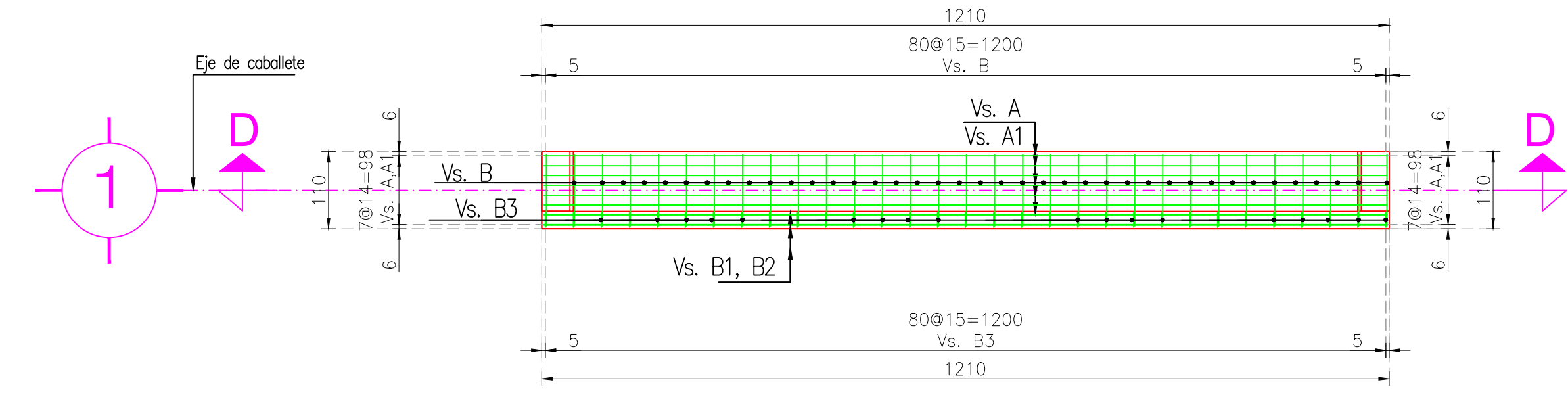
CORTE C-C
GEOMETRIA
esc. 1:50



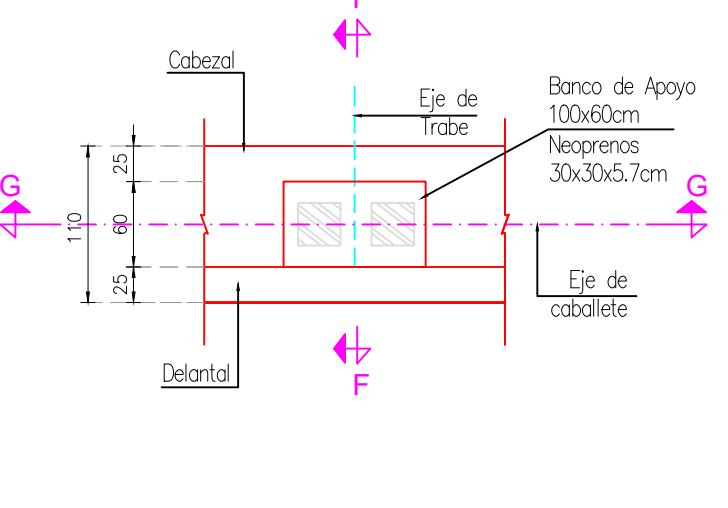
CORTE C-C
REFUERZO
esc. 1:50



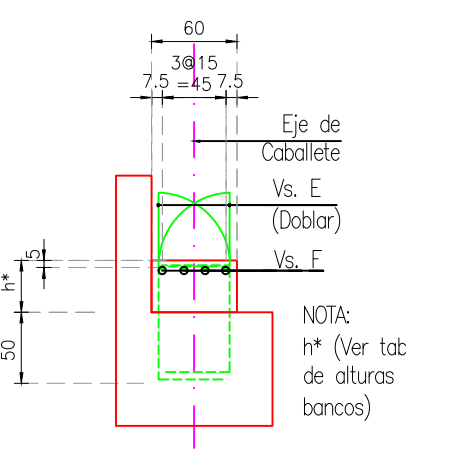
CORTE E-E
REFUERZO
esc. 1:50



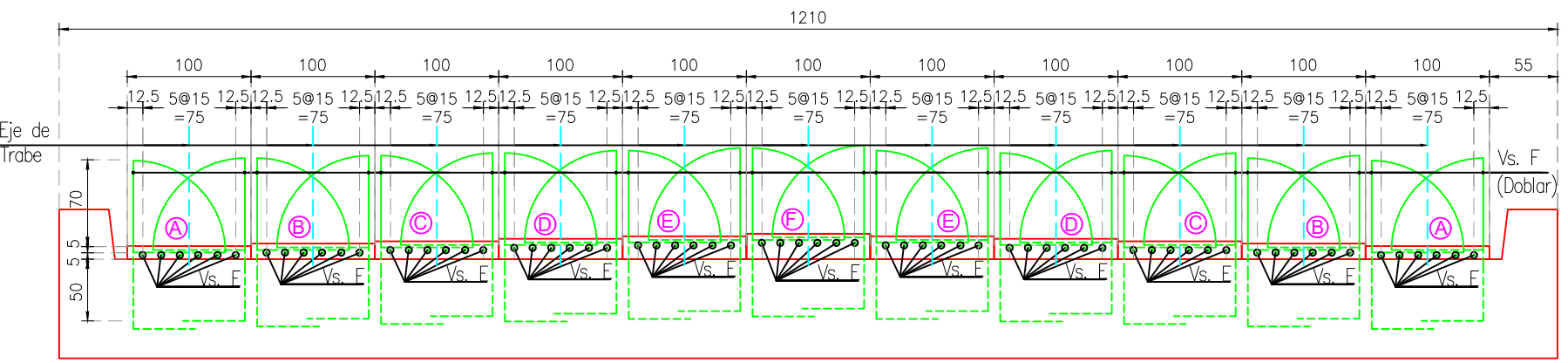
PLANTA DE CABEZAL
REFUERZO
esc. 1:100



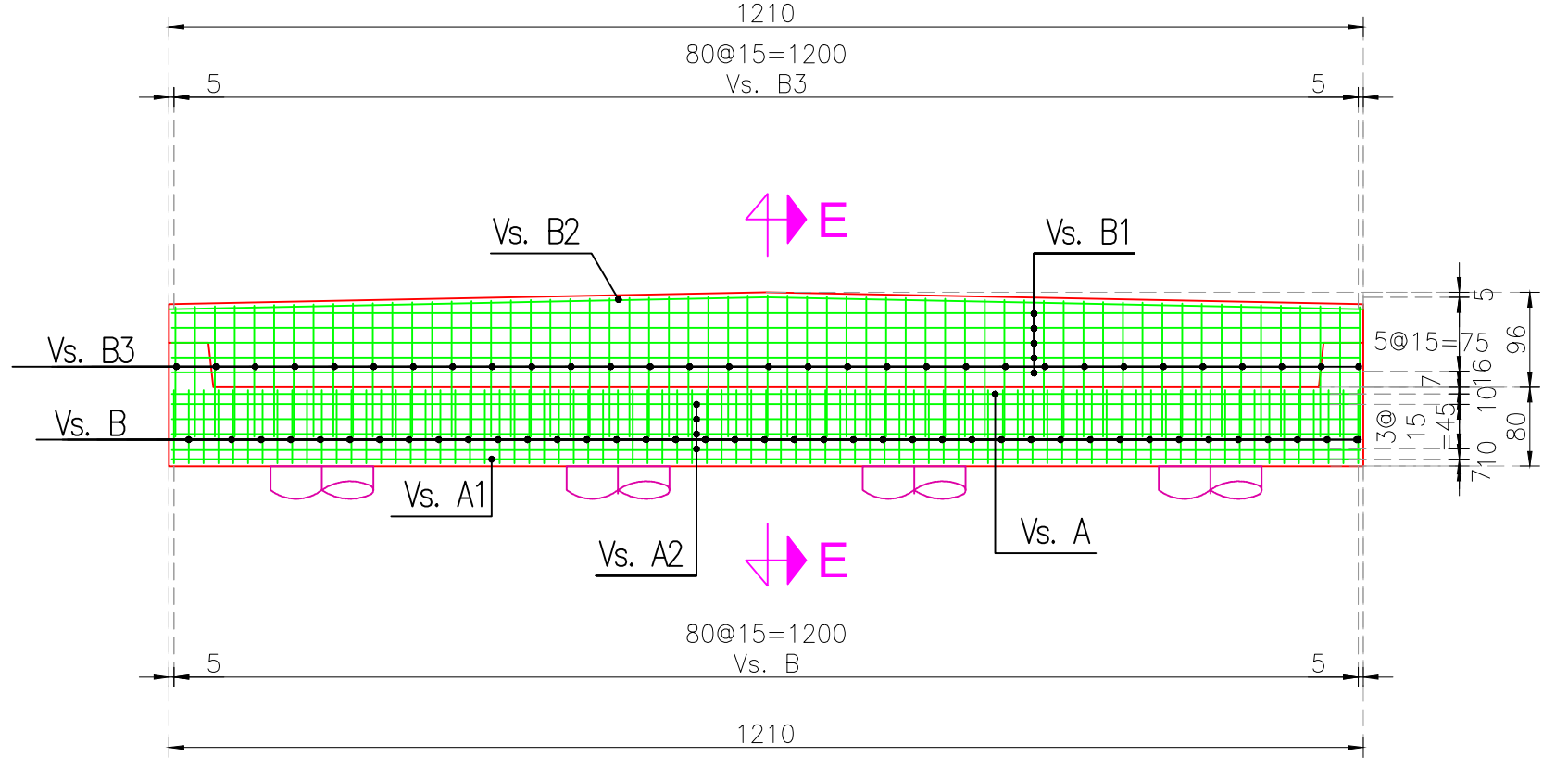
DETALLE DE PLANTA
DE BANCO
GEOMETRIA
esc. 1:50



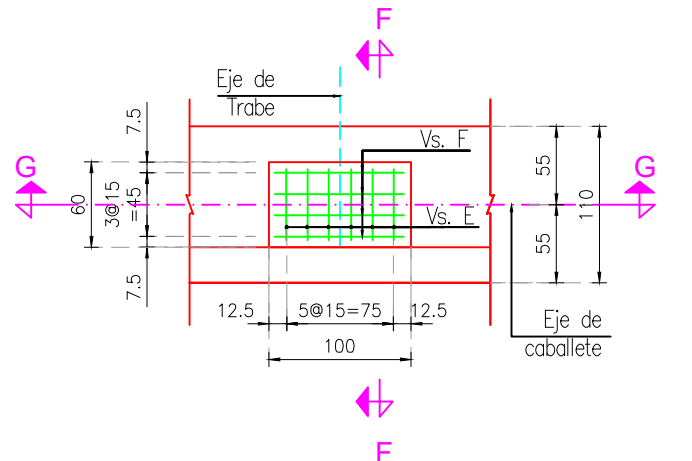
CORTE F-F
REFUERZO
esc. 1:50



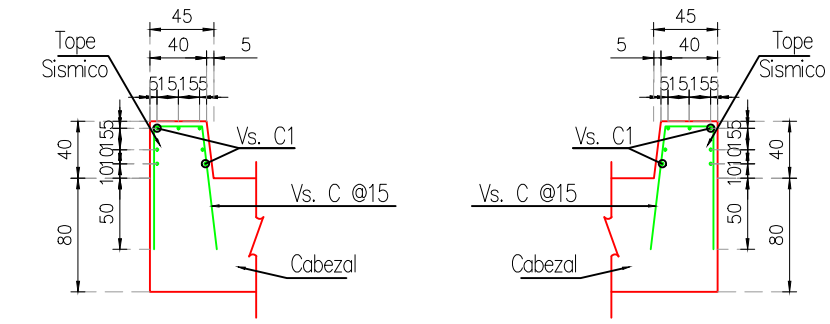
CORTE G-G
REFUERZO
esc. 1:50



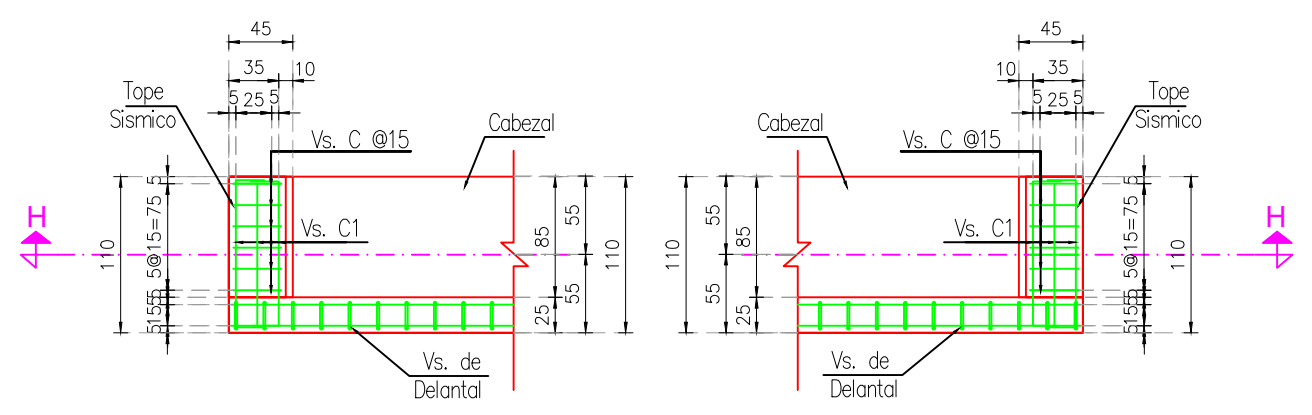
CORTE D-D
REFUERZO
esc. 1:100



DETALLE DE PLANTA
DE BANCO
REFUERZO
esc. 1:50



CORTE H-H
REFUERZO
esc. 1:50

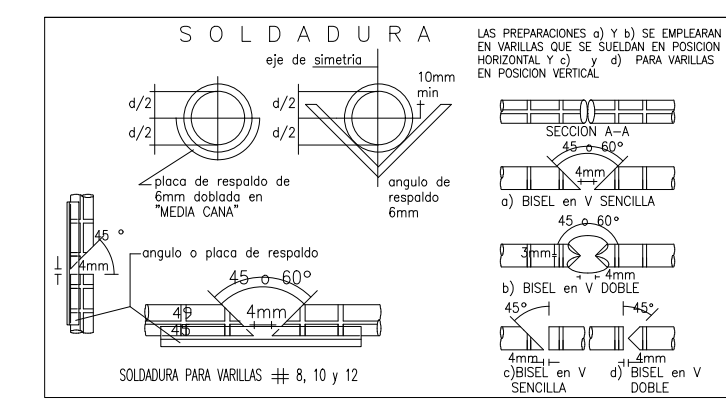


PLANTA DE TOPE SISMICO
REFUERZO
esc. 1:50

TABLA DE MATERIALES									
CONCRETO	UBICACION	AREA (m ²)	ESPESOR (m)	No. PZAS.	VOL. TOTAL (m ³)				
F _c = 250 kg/cm ²	PILAS	0.7854	8.2000	4	25.7811				
	CABEZAL	0.88	12.1000	1	10.6480				
	DELFANTAL	10.89	0.2500	1	2.7225				
TOPE SISMICO	0.17	0.8500	2	0.2890					
BANCOS	0.60	1.6000	1	0.9600					
F _c = 250 kg/cm ² Total =					40.3606				
ACERO DE REFUERZO					f _y = 4200 kg/cm ²				
TRQ	#	OROSAS	No. PZAS.	h (cm)	L (m)	L ₁ (m)	L ₂ (m)	REDO (m)	
CABEZAL	A	8n	8	1200	35	1270.00	101.60	406	
	A1	6c	6	1200	25	1270.00	101.60	228	
	A2	4c	4	1200	15	1200	96.00	96	
DELFANTAL	B1	4c	10	1200	10	1200	120.00	120	
	B2	4c	2	1208	10	1208	24.16	24	
	B3	4c	81	81	145	19	385	318.95	320
TOPE SISMICO	C	4c	12	85	34	204	24.48	24	
	C1	4c	14	100	15	130.00	18.20	18	
	C2	4c	132	130	50	180	237.60	238	
BANCOS	E	4c	88	140	50	180	167.20	167	
	F	4c	8	85	40	945.00	1360.80	5443	
	G	4c	4	85	290	15	350.00	788.00	788
PILAS	H	4c	4	250	15	350.00	788.00	788	
	TOTAL =					8412			

DETALLES DE ACERO DE REFUERZO									
No. Vts.	Dimensiones	A	B	C	D	E	F	G	H
4c	127	9	18	5	4.45	18	7	21	15
6c	138	10	20	6	5.8	20	8	26	19
8c	149	11	22	7	8.2	22	13	33	23
10c	158	12	24	8	10.6	24	15	36	26
12c	168	13	26	9	13.0	26	17	40	29
14c	178	14	28	10	15.4	28	19	44	32
16c	188	15	30	11	17.8	30	21	48	35
18c	198	16	32	12	20.2	32	23	52	38
20c	208	17	34	13	22.6	34	25	56	41
22c	218	18	36	14	25.0	36	27	60	44
24c	228	19	38	15	27.4	38	29	64	47
26c	238	20	40	16	29.8	40	31	68	50

Especificaciones de trazo y long. de desarrollo		f _y = 4200 kg/cm ²	f _c = 250 kg/cm ²
No. Vts.	Longitud	Longitud	Longitud
4c	30	18	48
6c	35	21	56
8c	40	24	64
10c	45	27	72
12c	50	30	80
14c	55	33	88
16c	60	36	96
18c	65	39	104
20c	70	42	112
22c	75	45	120
24c	80	48	128
26c	85	51	136
28c	90	54	144
30c	95	57	152



Especificaciones:

1) Dimensiones: Dimensiones en centímetros, excepto donde se indique otra unidad. Dimensiones en milímetros, cuando se indique otra unidad.

2) Materiales: El acero de refuerzo será suministrado por la Constructora de la Infraestructura de Transporte de la S.C.T. Se hará referencia particular a los siguientes:

- AC-01-01-01-001: Concreto Hidráulico
- AC-01-01-01-002: Concreto Hidráulico
- AC-01-01-01-003: Concreto Hidráulico
- AC-01-01-01-004: Concreto Hidráulico
- AC-01-01-01-005: Concreto Hidráulico
- AC-01-01-01-006: Concreto Hidráulico
- AC-01-01-01-007: Concreto Hidráulico
- AC-01-01-01-008: Concreto Hidráulico
- AC-01-01-01-009: Concreto Hidráulico
- AC-01-01-01-010: Concreto Hidráulico
- AC-01-01-01-011: Concreto Hidráulico
- AC-01-01-01-012: Concreto Hidráulico
- AC-01-01-01-013: Concreto Hidráulico
- AC-01-01-01-014: Concreto Hidráulico
- AC-01-01-01-015: Concreto Hidráulico
- AC-01-01-01-016: Concreto Hidráulico
- AC-01-01-01-017: Concreto Hidráulico
- AC-01-01-01-018: Concreto Hidráulico
- AC-01-01-01-019: Concreto Hidráulico
- AC-01-01-01-020: Concreto Hidráulico

Nombre del proyecto: Pavimentación con concreto hidráulico de la Calle Orquídeas, incluye: modernización de redes básicas de alcantarillado, conducción y distribución, infraestructura urbana, puente vehicular y obras complementarias, colonias Hogares de Nuevo México, Vicente Guerrero, Municipio de Zapopan, Jalisco

Contenido del plano: Puente Vehicular Orquídeas, Caballete Eje 1

No. Contrato: DOPI-MUN-R33-PAV-LP-077-2023

Director de Obras Públicas e Infraestructura: Ing. Ismael Jáuregui Castañeda

Jefe de la Unidad de Estudios y Proyectos: Arq. Edwin Aguilar Escatel

Jefe de área: Ing. Adhad Yigael Gurrola Soto

Responsable del proyecto: Ing. Martín Laguna Salazar Soto

Ubicación: Calle Orquídeas de ProL. Mariposa a ProL. Iero de Mayo, Zapopan, Jalisco

Fecha: Mayo 2023

Escala: Indicadas

Acotaciones: Metros

Clave: E-02