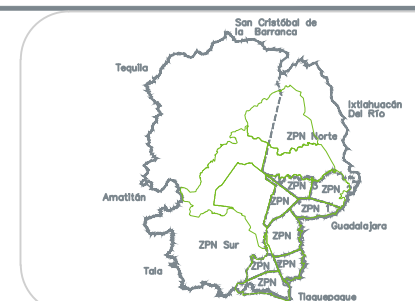
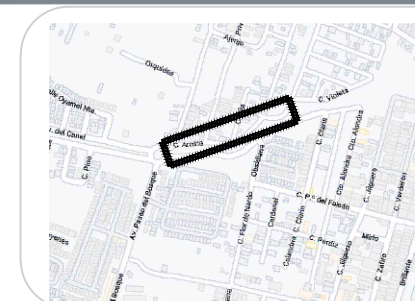


Macrolocalización:



Microlocalización:



Especificaciones de diseño

- Muro de contención
- Carga vehicular: 2.0 ton/m<sup>2</sup>
  - Angulo de fricción interna del material: 27°
  - Peso específico del Material: 1.75 ton/m<sup>3</sup>
  - Capacidad de carga del terreno: 10.0 ton/m<sup>2</sup>
  - Coefficiente sísmico horizontal: 0.10

- Puente peatonal
- Carga viva: 400 kg/m<sup>2</sup>
  - Carga Muerta (losacero): 206 kg/m<sup>2</sup>
  - Coefficiente sísmico: 0.36
  - Factor de ductilidad: 2

Materiales:

- Perfil PTR, ASTM A500B-gr46, Fy = 3,230 kg/cm<sup>2</sup>.
- Placa, Angulo L y Solera, ASTM A36, Fy = 2,530 kg/cm<sup>2</sup>.
- Redondo liso, ASTM A36, fy = 2,530kg/cm<sup>2</sup>.
- Tubo estructural CC, ASTM A500 GR-42, Fy=2,950 kg/cm<sup>2</sup>.
- Acero de refuerzo corrugado GR-60, Fy=4,220 kg/cm<sup>2</sup>.
- Soldadura, E-7018, Exx = 4920 kg/cm<sup>2</sup>.
- Concreto, f'c = 250 kg/cm<sup>2</sup>.
- Módulo de elasticidad del concreto, 11,000\*f'c<sup>0.5</sup>

VARILLA	DIÁMETRO	GANCHO	FC (kg/cm <sup>2</sup> )	GANCHOS Y DOBLES DE REFUERZO			
				90° o 180°	400 a 450	500 a 650	500 a 650
# 3	6	L	20	20	15	15	
# 4	8	L	30	25	20	20	
# 5	10	L	35	35	25	25	
# 6	12	L	45	40	30	30	
# 8	16	L	60	50	40	35	
# 10	20	L	70	65	50	45	
# 12	28	L	85	75	60	55	

VARILLA	a (cm)	c (cm)	GANCHO	
			A 90°	A 135°
# 3	4	10		
# 4	5	11		
# 5	6	14		

Nombre del proyecto:

Pavimentación con concreto hidráulico de la calle Amica, incluye: modernización de redes básicas de alcantarillado, conducción y distribución, infraestructura urbana y obras complementarias, el Tizate, Municipio de Zapopan, Jalisco

Contenido del plano:

Muros de contención tipo en rampas para ingreso a puente peatonal y canal, detalle de concreto lanzado en talud existente

No. Contrato:

DOPI-MUN-R33-PAV-LP-060-2023

Director de Obras Públicas e Infraestructura:

Ing. Ismael Jáuregui Castañeda

Jefe de la Unidad de Estudios y Proyectos:

Arq. Edwin Aguiar Escatel

Jefe de área:

Ing. Adhaz Yigael Gurrola Soto

Responsable del proyecto:

Ing. Salvador Hernández Pacheco

Ubicación:

Calle amica, El Tizate, Zapopan, Jalisco

North:

Fecha:

23 Junio 2023

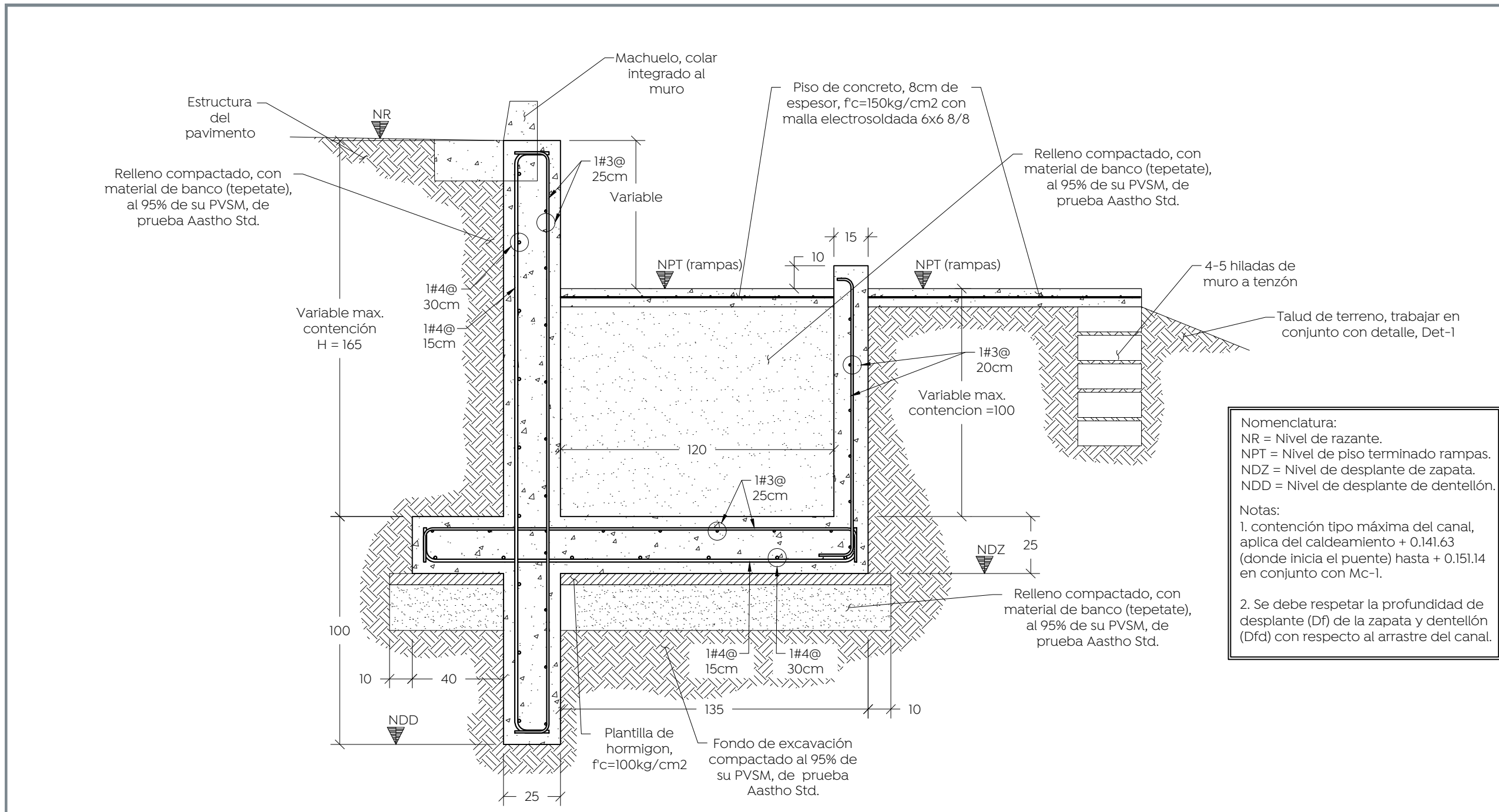
Escala:

1:20

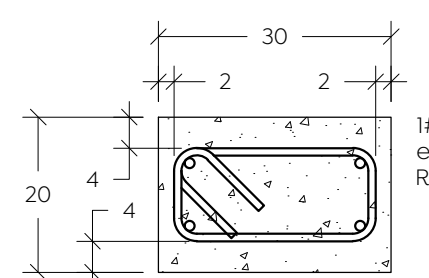
Anotaciones:

cm

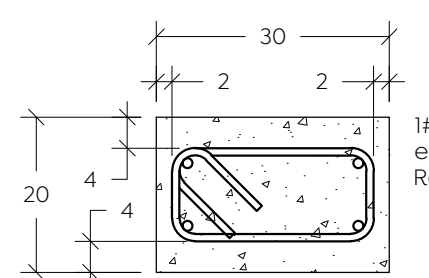
Clave: ES-01



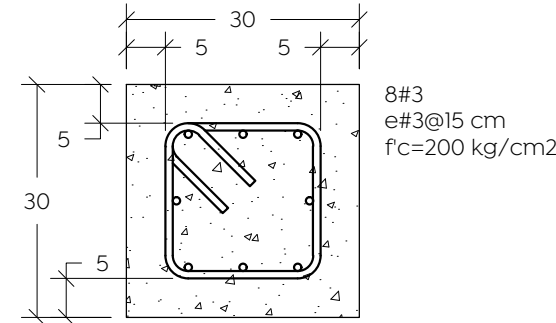
Mc-3, muro de contención, altura máxima a contener 1.65m. Esc. 1:20 [cm]



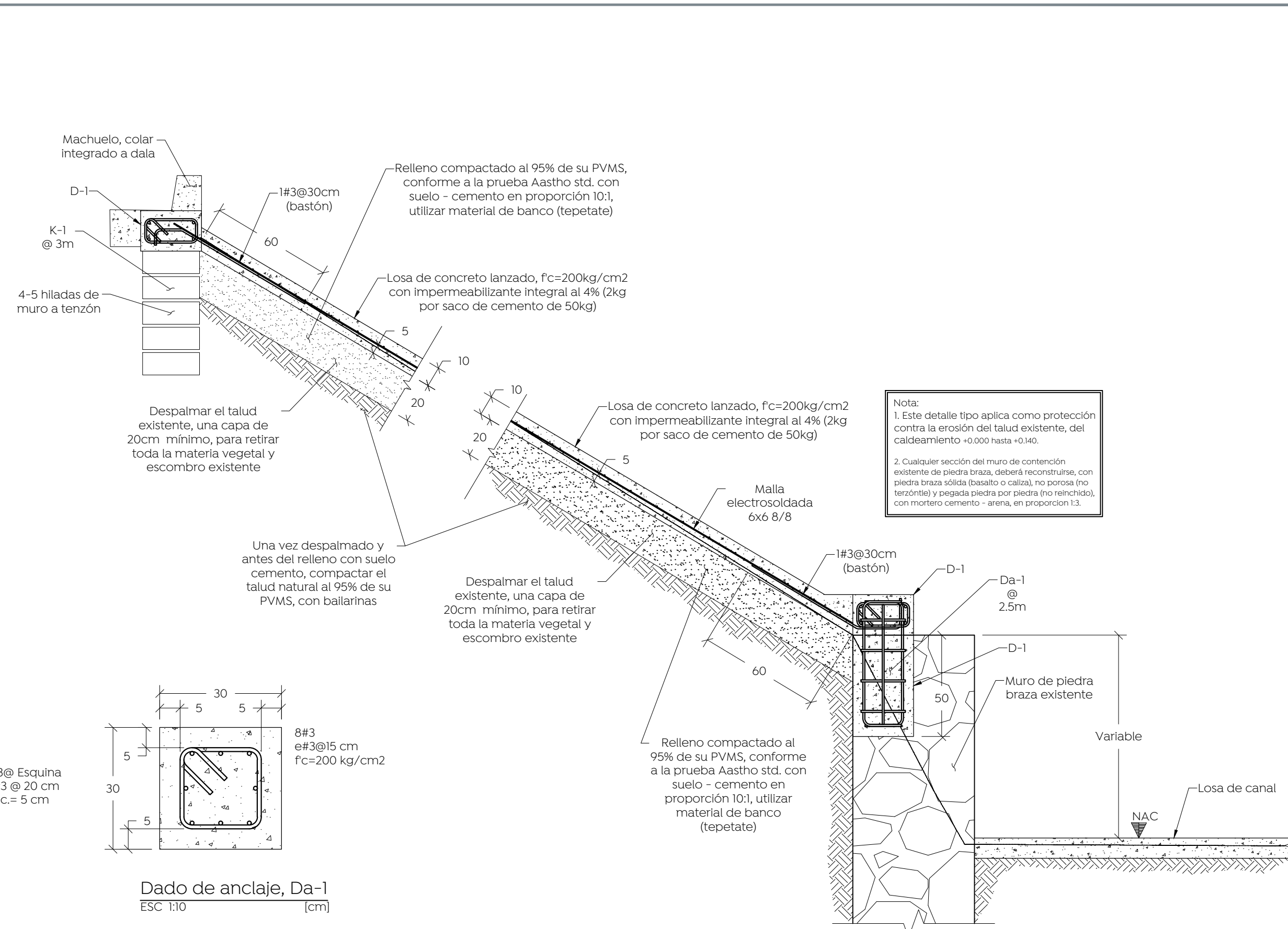
Dala de corona, D-1 Esc. 1:10 [cm]



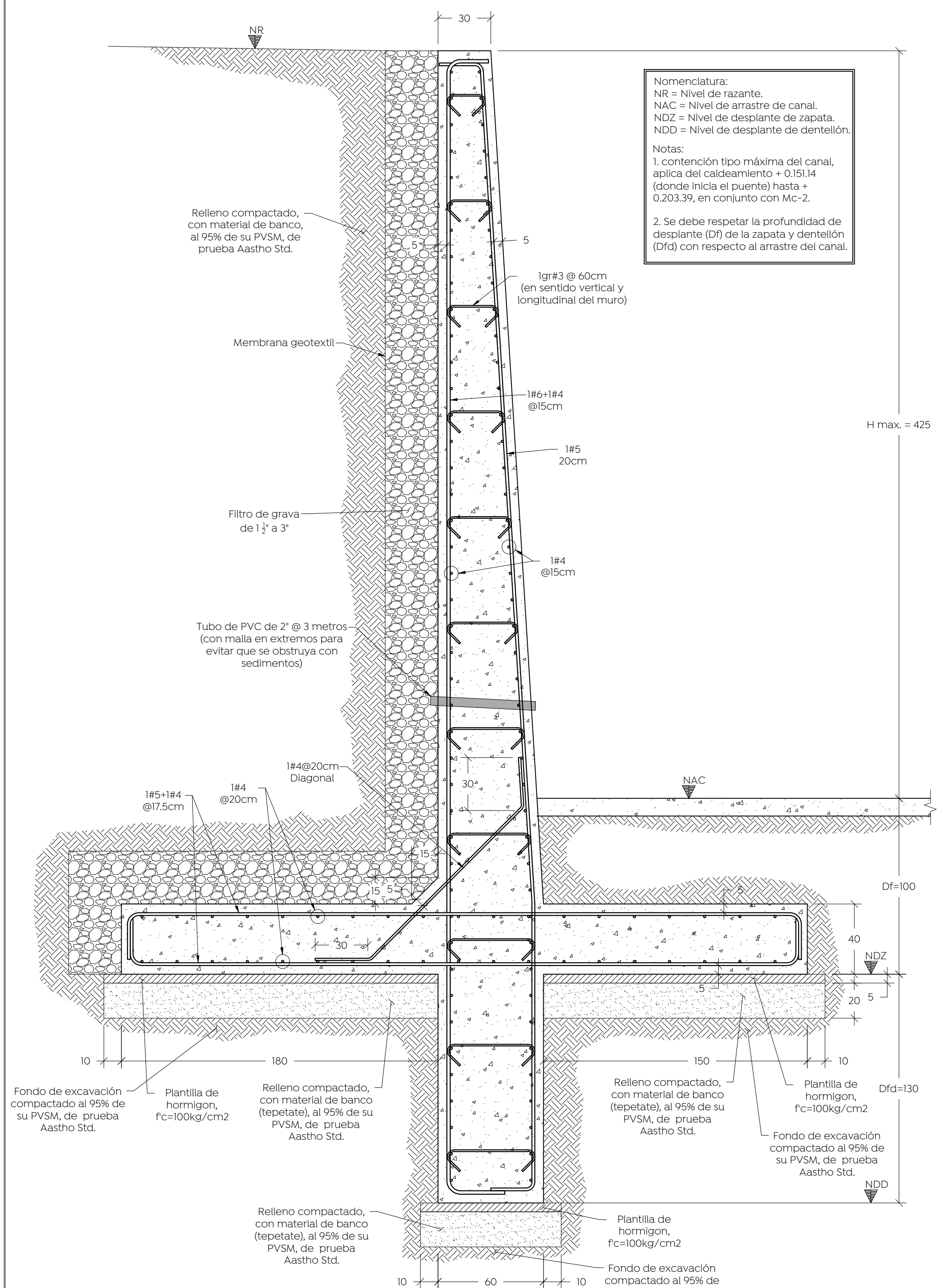
Castillo, K-1 Esc. 1:10 [cm]



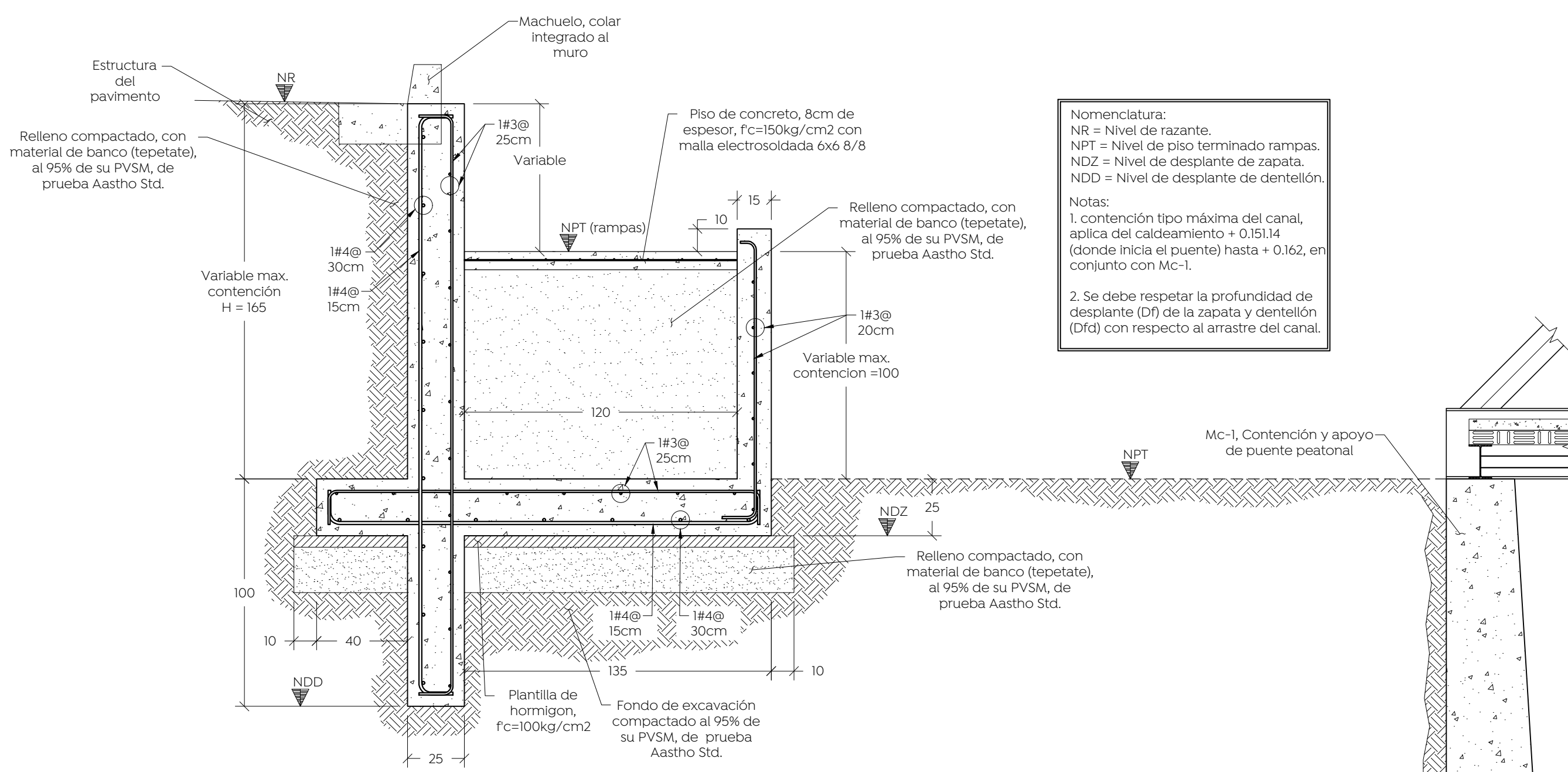
Dado de anclaje, Da-1 Esc. 1:10 [cm]



Det-1 de losa en talud existente y remate a muro de piedra existente Esc. 1:20 [cm]



Mc-1, muro de contención, altura máxima 4.25m. Esc. 1:20 [cm]



Mc-2, muro de contención, altura máxima a contener 1.65m. Esc. 1:20 [cm]