

- Alcances generales:
- A Renovación de líneas de agua potable y alcantarillado sanitario.
 - B Losas de rodamiento en concreto hidráulico MR y construcción de guarnición.
 - C Construcción de banquetas, rampas, cenefa y arriate con arbolado.
 - D Señalética horizontal y vertical.
 - E Alumbrado público, registros, andas, postes y luminarias.

- Simbología
- 0+000.00 Cadenamiento @ 20 m
 - - - Eje geométrico
 - - - Limite de predio
 - 1.30 m Mínimo Banqueta
 - 0.50 m Cenefa
 - 0.45 m Guarnición
 - Notas
 - 6 llamado a detalle # de detalle # de plano

Cuadro de áreas

Concepto	Unidad	Cantidad
Machuelo	m	420.58
Cenefa	m ²	175.54
Banqueta	m ²	507.41
Losas de rodamiento	m ²	1262.32
Esquinas incluyentes	pz	10

Nombre del proyecto: Pavimentación con concreto hidráulico de la calle Paseo de los Fresnos, incluye: modernización de redes básicas de alcantarillado, conducción y distribución, infraestructura urbana y obras complementarias, colonias Paseos del Briseño, Santa Ana Tepetitlán, Municipio de Zapopan, Jalisco.

Contenido del plano:
Planta, sección tipo, estructura de pavimento

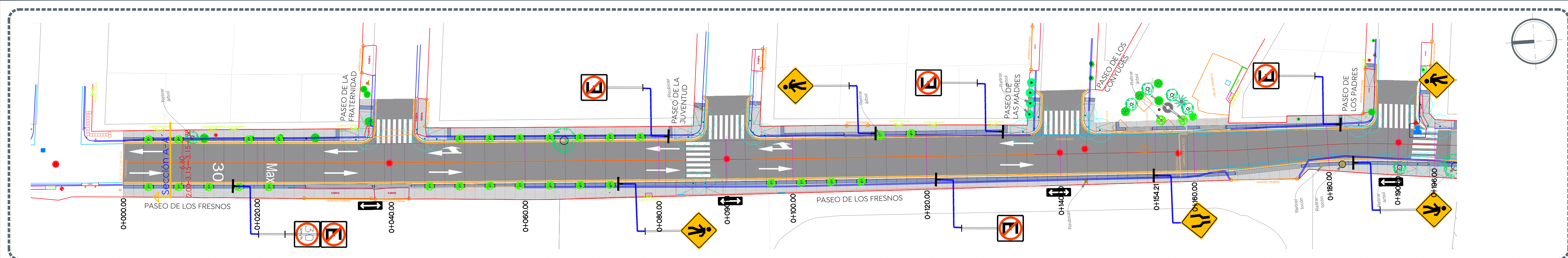
No. Contrato:
 DOPI-MUN-R33-PAV-LP-079-2023
 Director de Obras Públicas e Infraestructura:

Ing. Ismael Jáuregui Castañeda
 Jefe de la Unidad de Estudios y Proyectos:

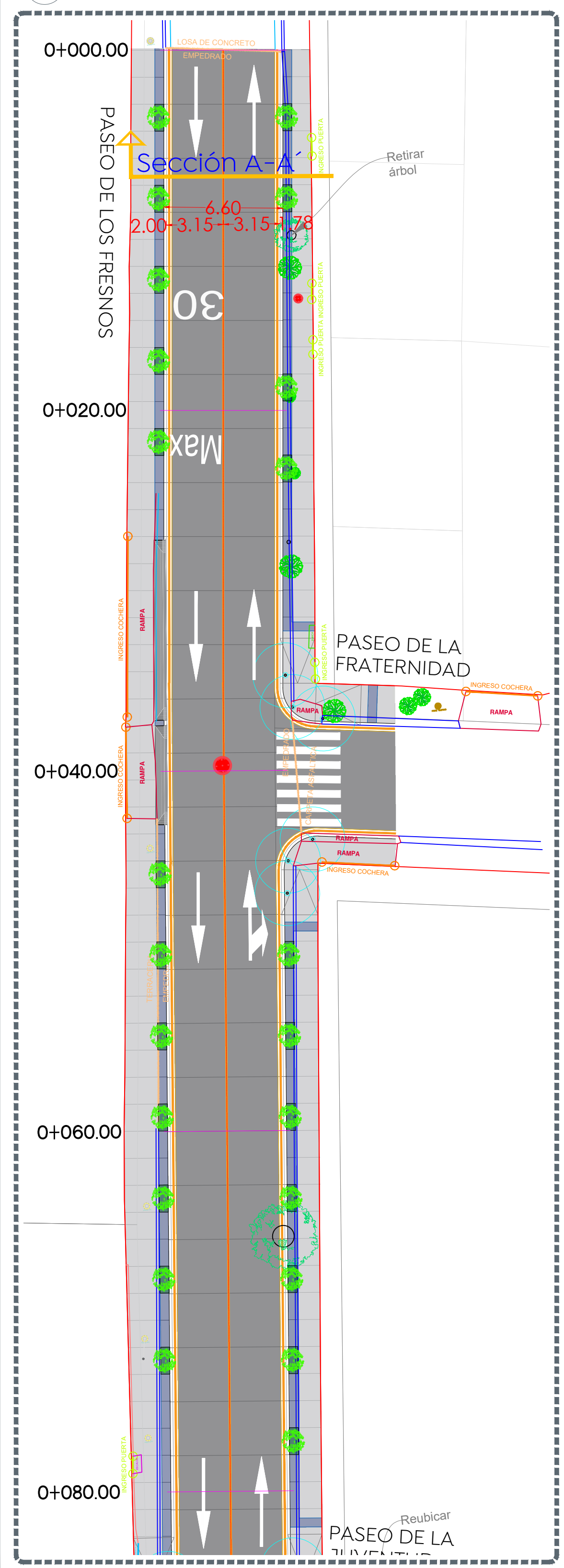
Arq. Edwin Aguilar Escatel
 Jefe de área:
 Inar. Norberto Esaú Romero Joya
 Responsable del proyecto:
 Inar. Norberto Esaú Romero Joya

Ubicación:
 Col. Paseos del Briseño, Zapopan, Jalisco

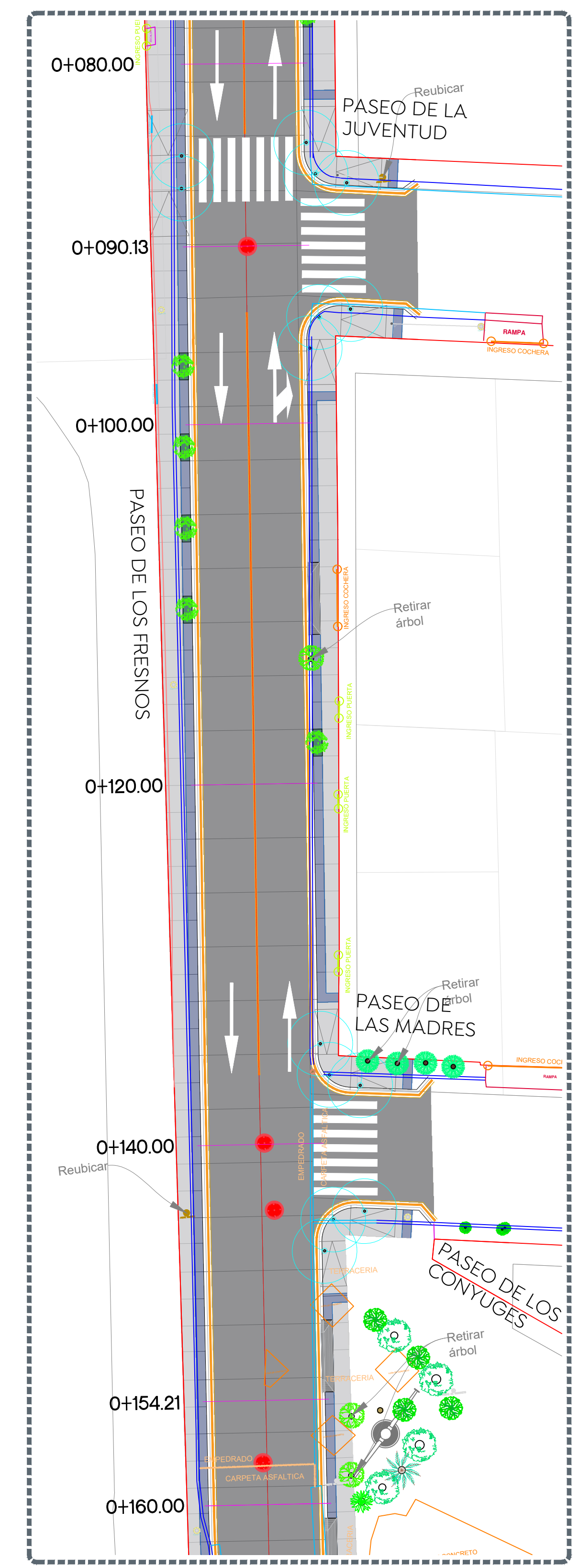
Fecha: mayo 2023
 Escala: Indicada
 Acotaciones: Metros
 Clave: **ARQ-01**



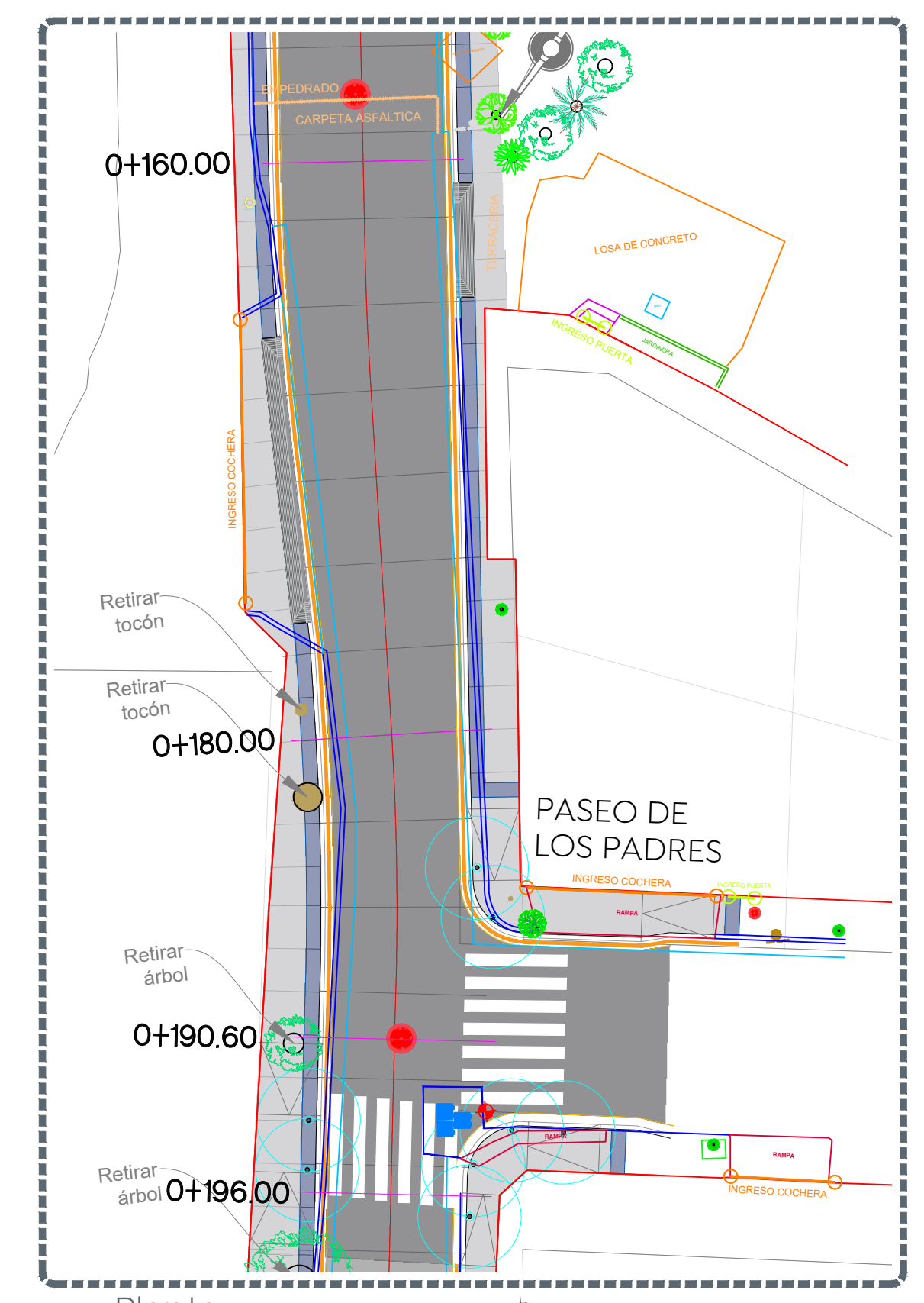
Planta general Escala 1:1000



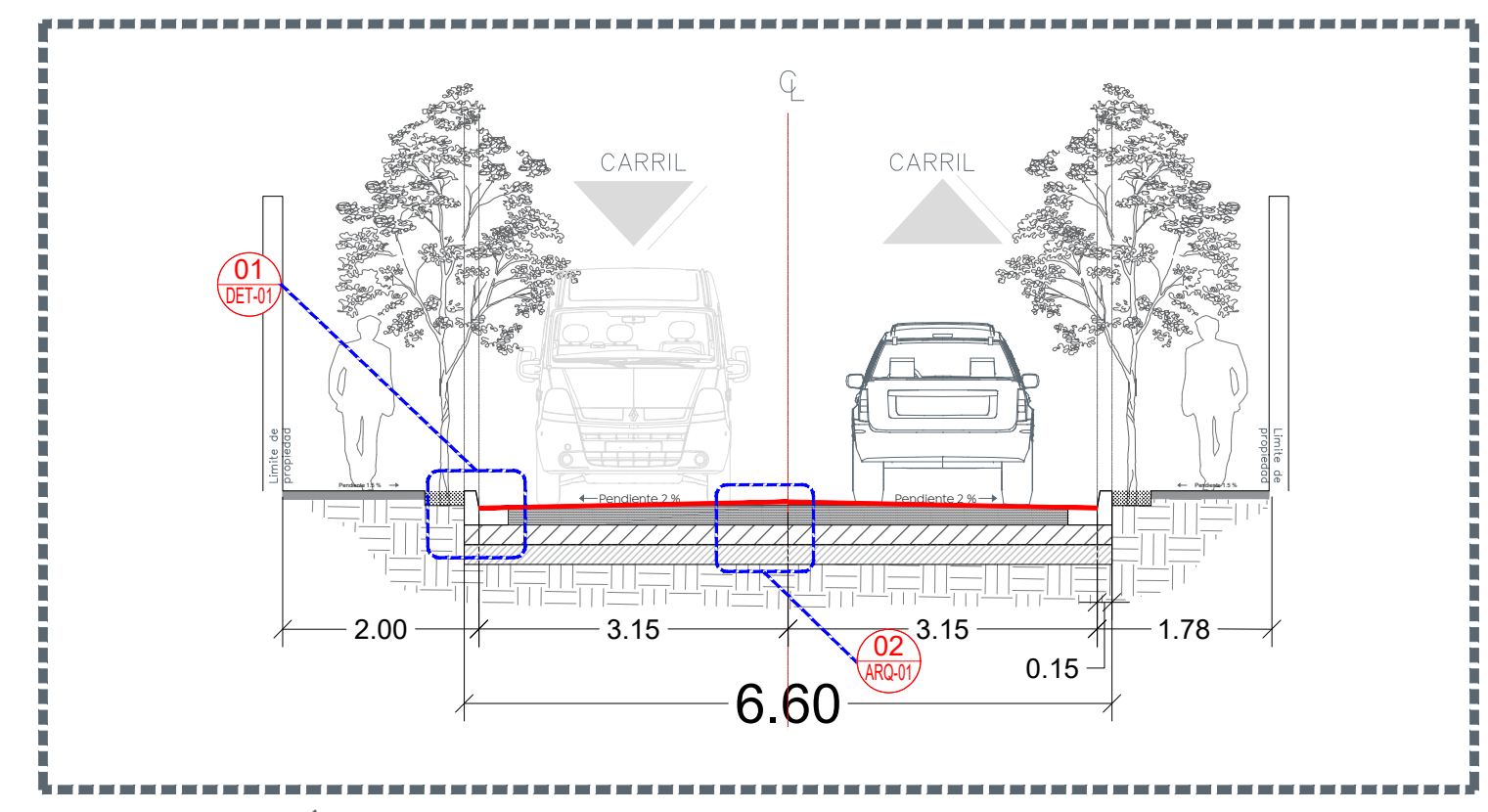
Planta Escala 1:200



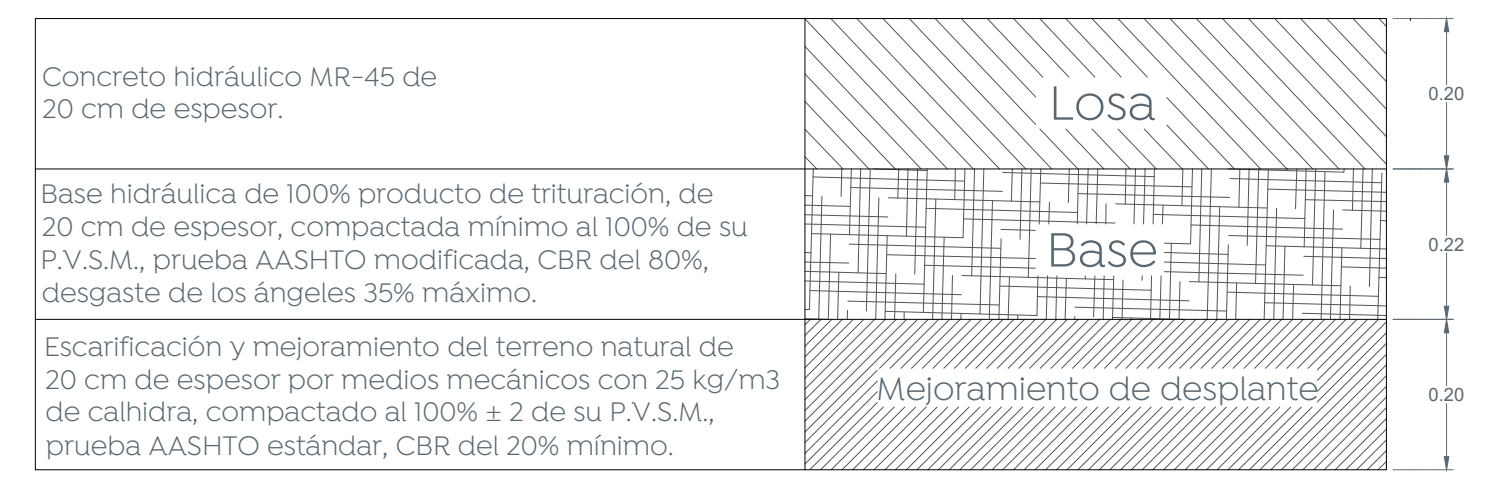
Planta Escala 1:200



Planta Escala 1:200



Sección A-A Escala 1:75



Conformación de pavimento Escala 1:10