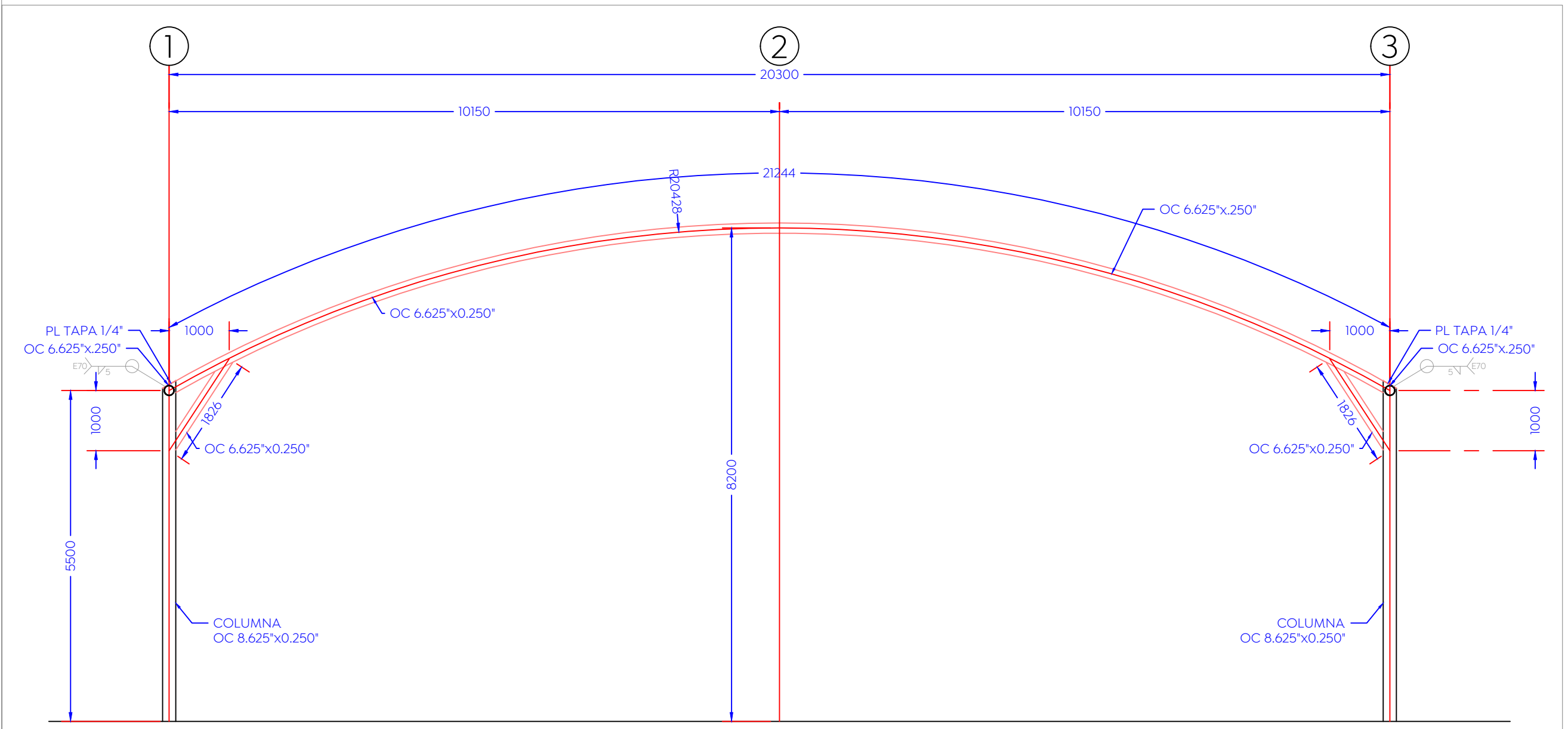
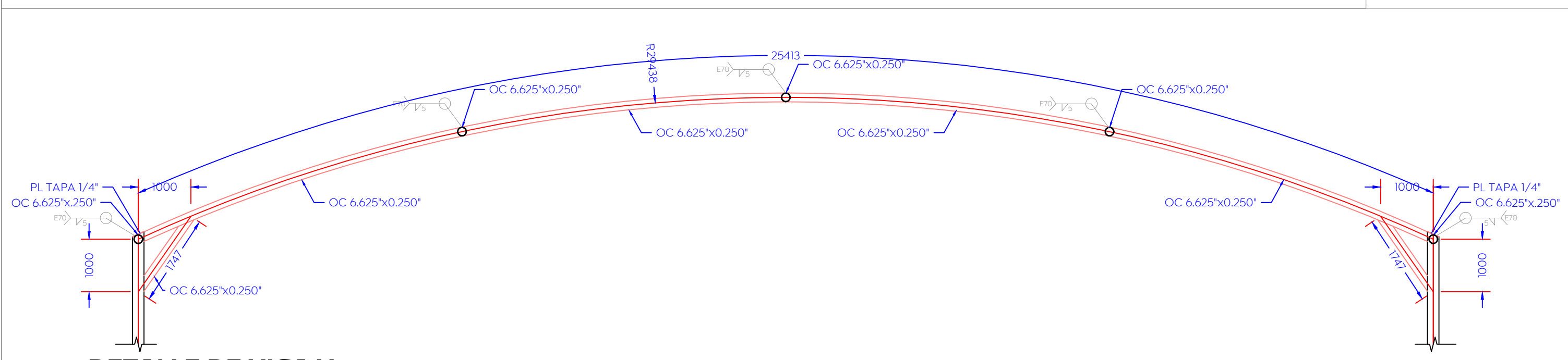


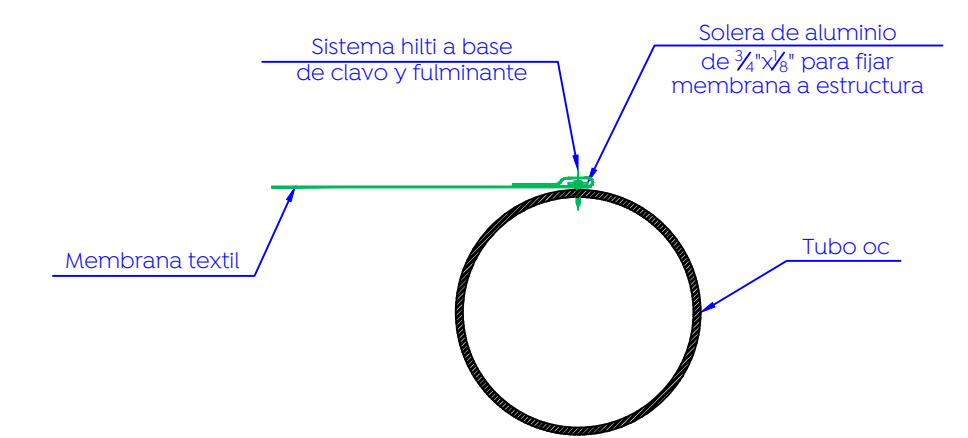
PLANTA DE CUBIERTA
 ESC. 1:75 COTAS EN MM



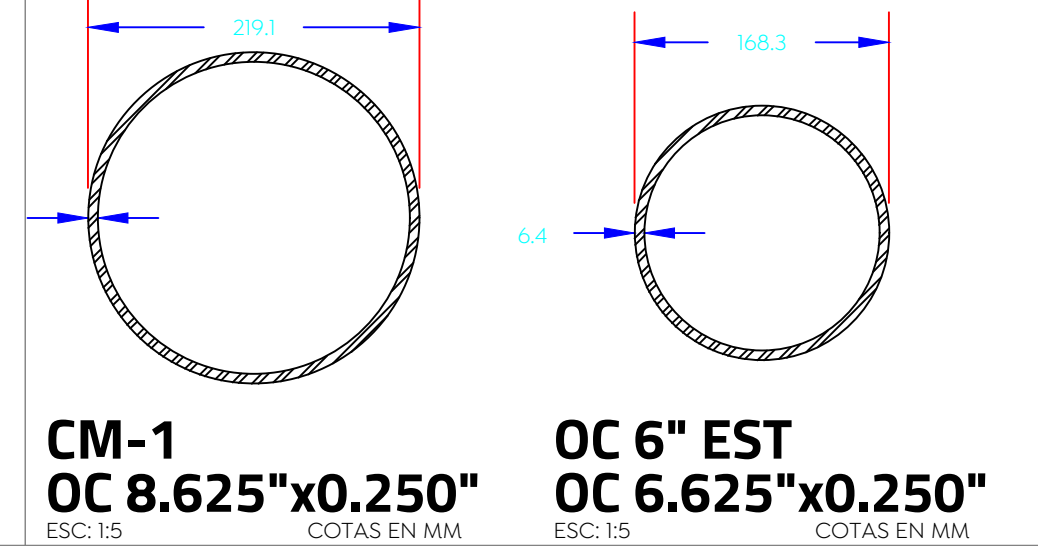
ALZADO MA-1
 ESC. 1:75 COTAS EN MM



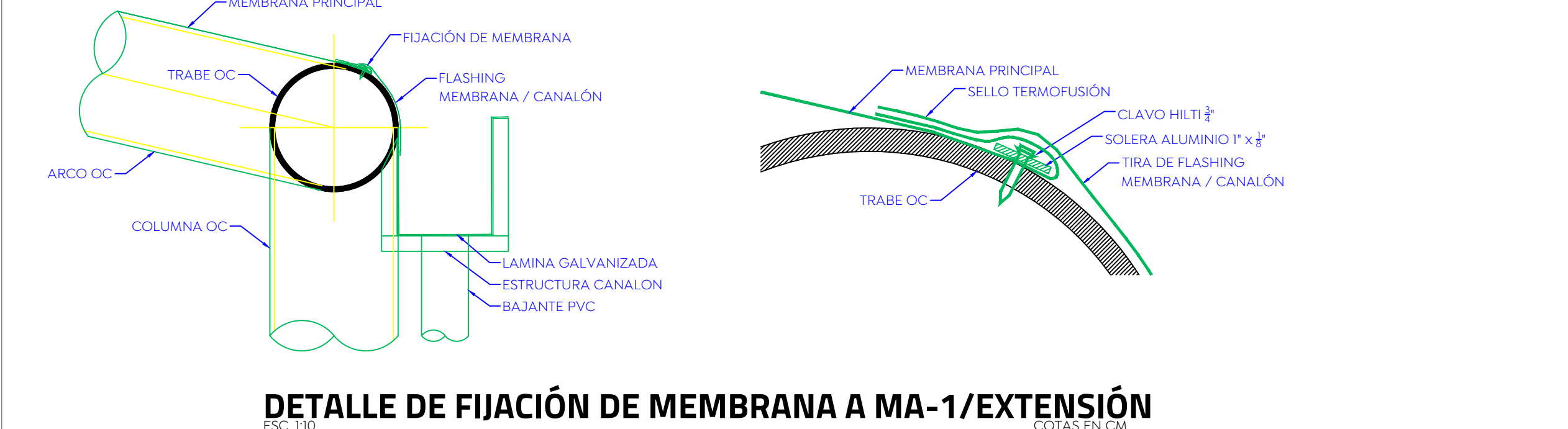
DETALLE DE VIGA V-1
 ESC. 1:75 COTAS EN MM



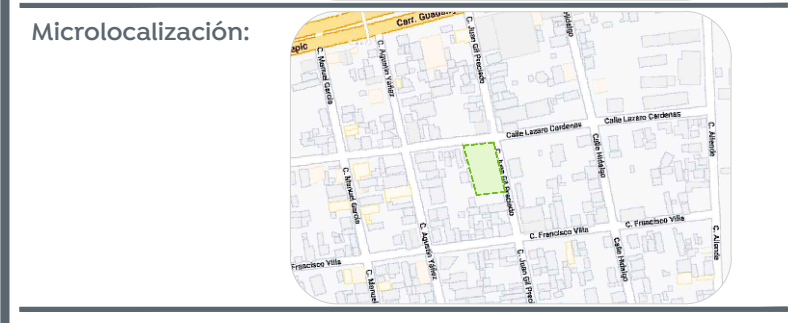
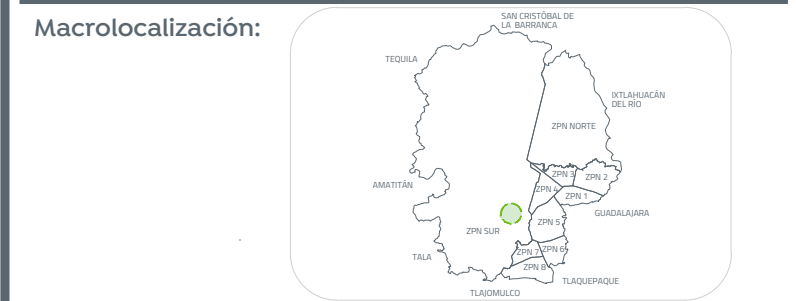
DETALLE DE FIJACIÓN DE MEMBRANA A MA-1/EXTENSIÓN
 ESC. 1:20 COTAS EN MM



**CM-1 OC 8.625x0.250\"/>
 ESC. 1:5 COTAS EN MM**
**OC 6\"/>
 ESC. 1:5 COTAS EN MM**



DETALLE DE FIJACIÓN DE MEMBRANA A MA-1/EXTENSIÓN
 ESC. 1:10 COTAS EN CM



Simbología:

DATOS DE ANÁLISIS Y DISEÑO:

CARGA VIVA: AZOTEA = 40 KG/M2

NORMAS:
 COEFICIENTE SÍSMICO (C) = 0.54
 FACTOR DE DUCTILIDAD (Q) = 2.00
 FACTOR DE IMPORTANCIA (I) = 1.00

EL CONSTRUCTOR DEBERÁ SUJETARSE A LAS NORMAS Y ESPECIFICACIONES DEL REGLAMENTO DE LAS CONSTRUCCIONES DE CONCRETO REFORZADO ACI 318-19

EL CONCRETO CUMPLIRÁ LAS CARACTERÍSTICAS Y ESPECIFICACIONES (MIN-C-403-DN-NC) EL TAMAÑO MÁXIMO NOMINAL DEL AGREGADO GRUESO NO SERÁ SUPERIOR A:
 a) 1/5 DE LA SEPARACIÓN MENOR ENTRE LOS LADOS DE LA CIMBRA, NI DE:
 b) 1/3 DEL PERALTE DE LA LOSA.
 c) 3/4 DEL ESPACIAMIENTO MÍNIMO LIBRE ENTRE LAS VARILLAS O ALAMBRES INDIVIDUALES DE REFUERZO O PAQUETES. EL CONCRETO QUE SEA EXPUESTO A SALES DESICONGELANTES, AGUA SALOBRE, AGUA DE MAR, O SALES/ADICIONES DE ESTAS FUENTES DEBERÁ CUMPLIR CON LA RELACIÓN AGUA/CEMENTO=0.40 SIN AIRE INCLUIDO. EN CASO DE DISCREPANCIA ENTRE LAS DIMENSIONES A ESCALA EN LOS PLANOS Y LOS NÚMEROS DE LAS ACOTACIONES, REGIRÁN LOS NÚMEROS.

LONGITUD DE TRASLAP. PARA VARILLA INDIVIDUAL (CM)	VARILLAS
#3	65
#4	90
#5	110
#6	130
#8	170

LAS LONGITUDES DE TRASLAP. DEBERÁN MULTIPLICARSE POR 1.25 EN PAQUETES DE 3 VARILLAS, Y POR 1.33 EN PAQUETES DE 4 VARILLAS. NO SE TRASLAPARÁ MÁS DEL 50% DE LAS VARILLAS DE CADA LECHO DENTRO DE UNA ZONA IGUAL A UNA LONGITUD DE TRASLAP. SECCIÓN 25.5.2.1 ACI 318-19.

# VARILLA	DIÁMETRO MÍNIMO DE DOBLEZ
#3 AL #6	3 DIÁMETROS
#8 AL #10	6 DIÁMETROS

# VARILLA	DIÁMETRO MÍNIMO DE DOBLEZ
#7 AL #5	4 DIÁMETROS
DE MÁS	VER TABLA ANTERIOR

NOTA:
 ESTE PLANO Y SU CONTENIDO ES PARA CONSULTA E INFORMACIÓN EXCLUSIVAMENTE ESTRUCTURAL; LAS COTAS, NIVELES, PAÑOS DE COLADOS Y DEMÁS INFORMACIÓN RELATIVA A LOS PLANOS DEBEN CONSULTARSE EN LOS PLANOS ARQUITECTÓNICOS CORRESPONDIENTES. EN CASO DE EXISTIR ALGUNA DISCREPANCIA CON ESTE, FAVOR DE CONSULTAR AL DESPACHO ESTRUCTURAL.

LA DISTANCIA MÁXIMA DESDE EL CENTRO DEL AGUJERO ESTANDAR AL BORDE DE LA PARTE CONECTADA CONECTADA:

DIÁMETRO NOMINAL DEL SUJETADOR (mm)	BORDES CIZALLADO (mm)	BORDES LAMINADOS DE PLACAS, PERFILES, BARRAS O BORDES CORTADOS CON GAS (mm)
1/2"	22	22
5/8"	29	29
3/4"	32	29
7/8"	38	29
1"	44	32
1 1/8"	51	38
1 1/4"	57	41
1 3/4"	75	54

LA DISTANCIA MÁXIMA DESDE EL CENTRO DEL SUJETADOR AL BORDE MÁS PRÓXIMO ES DE 12 VECES EL ESPESOR DE LA PLACA, SIN EXCEDER DE 192 MM (6").

LA DISTANCIA MÍNIMA ENTRE CENTROS DE AGUJEROS NO SERÁ MENOR DE 3 VECES EL DIÁMETRO NOMINAL DEL SUJETADOR. EL DIÁMETRO DEL AGUJERO SERÁ (1/16) MAYOR QUE EL DIÁMETRO DEL NOMINAL DEL SUJETADOR.

ESPEJOR MAS GRUESO DE LAS PARTES UNIDAS MM. TAMAÑO MÍNIMO DEL CATETO DE LA SOLDADURA DE FILETE MM.

HASTA 6 (5/16) INCH.	3
MÁS DE 6 HASTA 13 (1/2) INCH.	5
MÁS DE 13 HASTA 19 (3/4) INCH.	6
MÁS DE 19	8

Nombre del proyecto:
Rehabilitación de la Unidad Deportiva Venta del Astillero, ubicada en la confluencia de la calle Lázaro Cárdenas y calle Juan Gil Preciado, la Venta del Astillero, Municipio de Zapopan, Jalisco

Contenido del plano:

Plano de cubierta y alzados

No. Contrato:
DOPI-MUN-CUSMAX-EP-LP-095-2023

Director de Obras Públicas e Infraestructura:

Ing. Ismael Jáuregui Castañeda
 Jefe de la Unidad de Estudios y Proyectos:

Arq. Edwin Aguilar Escatet
 Jefe de área: Responsable del proyecto.
Arq. Angela Jazmin Vargas Olmedo
Ing. Martín Laguna Solózar

Empresa:
VaCo
 VaCo. SERVICIOS DE INGENIERÍA CIVIL

Ubicación:
La Venta del Astillero, Zapopan, Jalisco

Fecha: **Junio 2023**
 Escala: **Indicada**
 Acotaciones: **Metros Clave**
UD-VNT-ES2