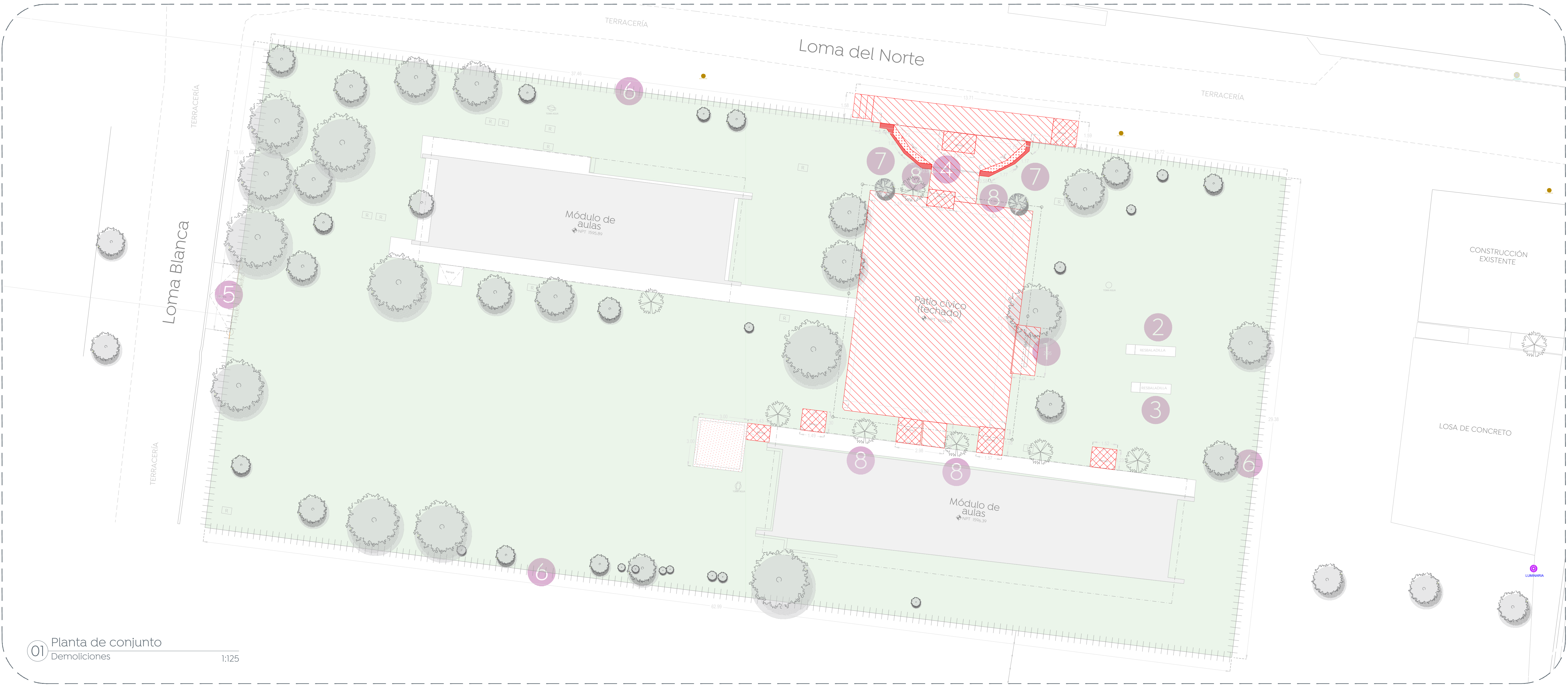
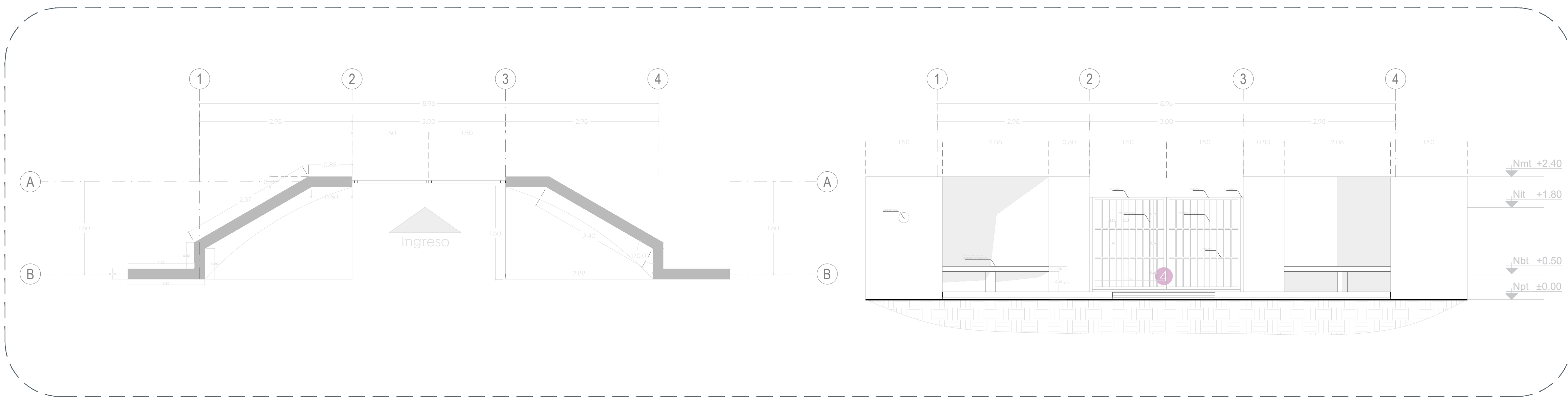


- Simbología:
- Demolición de losa de concreto de 10 cm de espesor.
  - Demolición de rampa de losa de concreto de 10 cm de espesor.
  - Demolición de losa de concreto de 10 cm de espesor y guarnición de ladrillo h=45 cm.
  - Demolición de muro de ladrillo h=2.40 m.
  - Demolición de banca de concreto de 10 cm de espesor.



01 Planta de conjunto Demoliciones 1:125

Simbología	Notas	Imagen
1	Desmontaje con recuperación de asta bandera	
1 pieza		
2	Desmontaje con recuperación de resbaladilla de herrería	
1 pieza		
3	Desmontaje con recuperación de resbaladilla de plástico y herrería	
1 pieza		
4	Desmontaje con recuperación portón de ingreso metálico, (ver detalle en estado actual).	
1 pieza		
5	Desmontaje con recuperación de portón de malla ciclónica de 4.10 m x 2.40 m.	
1 pieza		
6	Desmontaje con recuperación de malla cínolica perimetral h=2.40 m	
175.27 m		
7	Derribo de árbol pino cipres de hasta 9 m de alto, incluye tocón.	
2 pza		



02 Ingreso principal Demoliciones | Estado actual 1:50

Simbología	Notas	Imagen
8	Derribo de palmera de hasta 3 m de alto, incluye tocón.	
4 pieza		

Nombre del proyecto:  
 Estructura con tonaría, rehabilitación de cancha de usos múltiples, patio cívico en el Preescolar José Rolón Alcaraz, clave M03N0373P, renovación del parque barrial adyunto (Ajua), cubierta en zona de gradas del parque la Mujer, incluyen: accesibilidad universal, banquetas, cruces peatonales y obras complementarias, San Francisco Testistán, Municipio de Zapopan, Jalisco.

Contenido del plano:  
 Planta, detalle y especificación de demoliciones y desmontajes, Preescolar José Rolón Alcaraz.

No. Contrato:  
 DOPI-MUN-RM-IE-LP-084-2023

Director de Obras Públicas e Infraestructura:  
 Ing. Ismael Jáuregui Castañeda

Jefe de la Unidad de Estudios y Proyectos:  
 Arq. Edwin Aguiar Escatel

Jefe de área:  
 Arq. Angela Jazmin Vargas Olmedo

Responsable del proyecto:  
 Arq. Andrea Rivas Rodríguez

Ubicación:  
 Loma del Nte. 74, Loma Chica, 45200 Testistán, Jal.

Fecha: Junio 2023  
 Escala: Indicada  
 Cotas: Metros Clave: EE-PE-JRA-DEM