

Simbología:

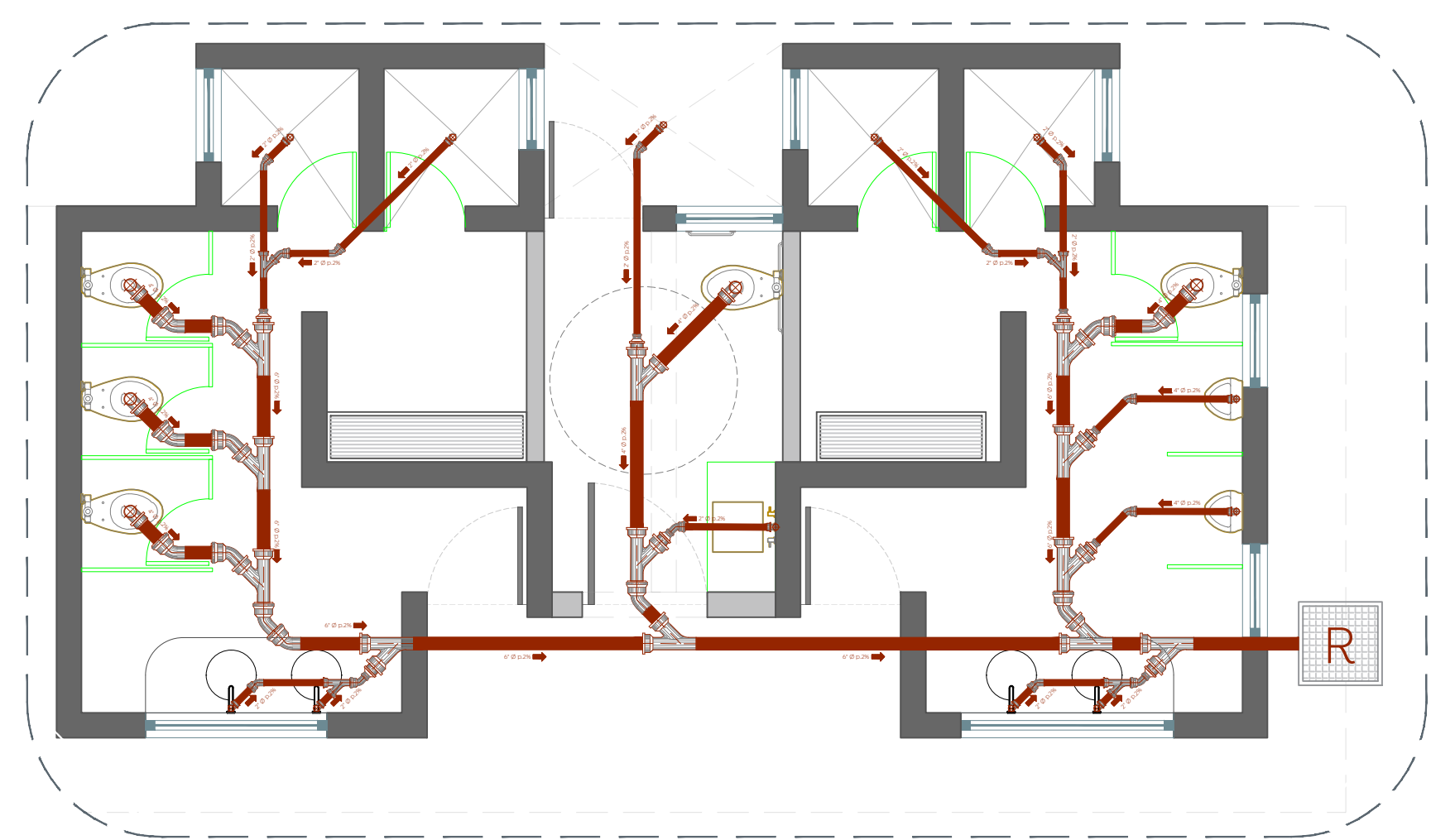
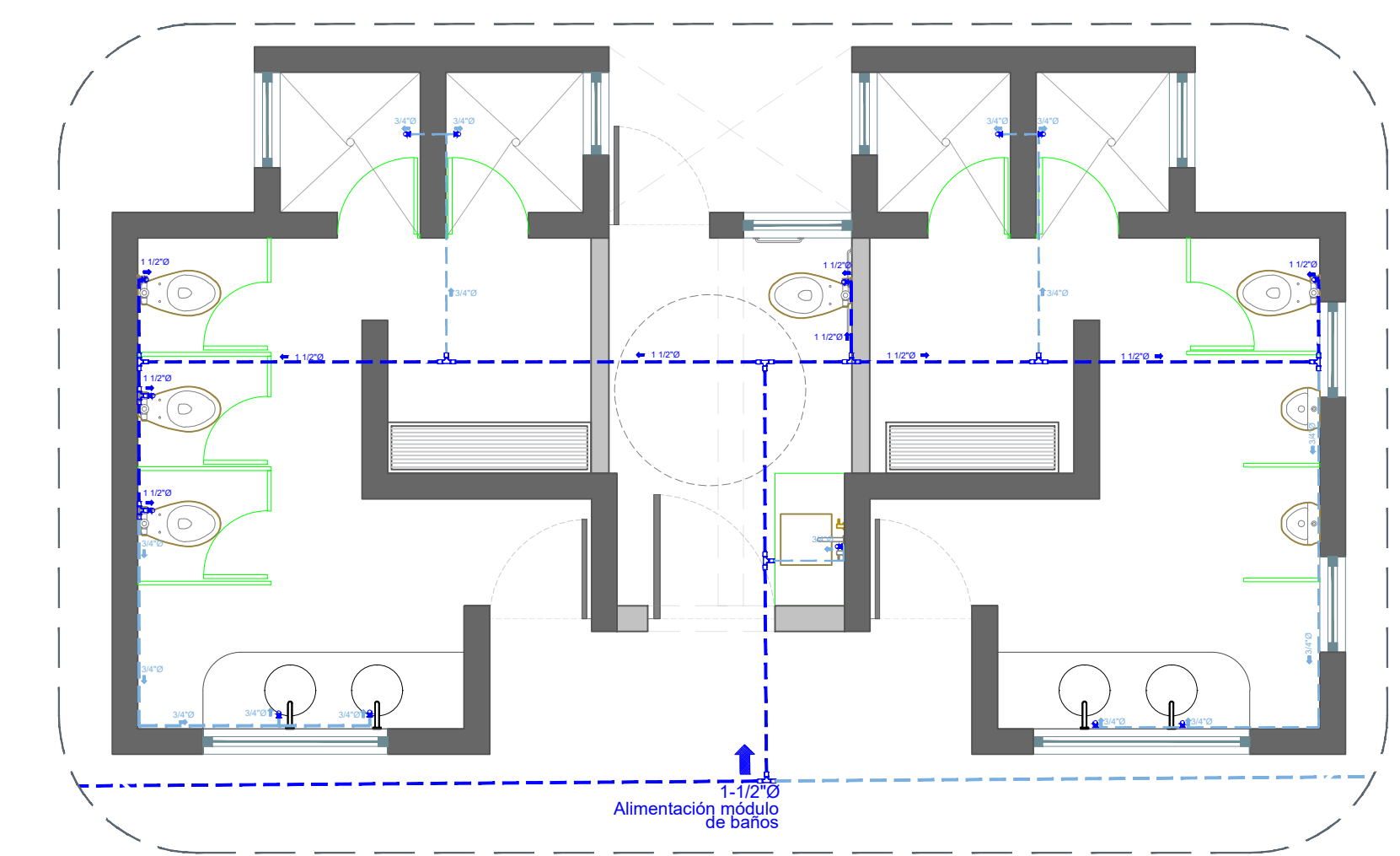
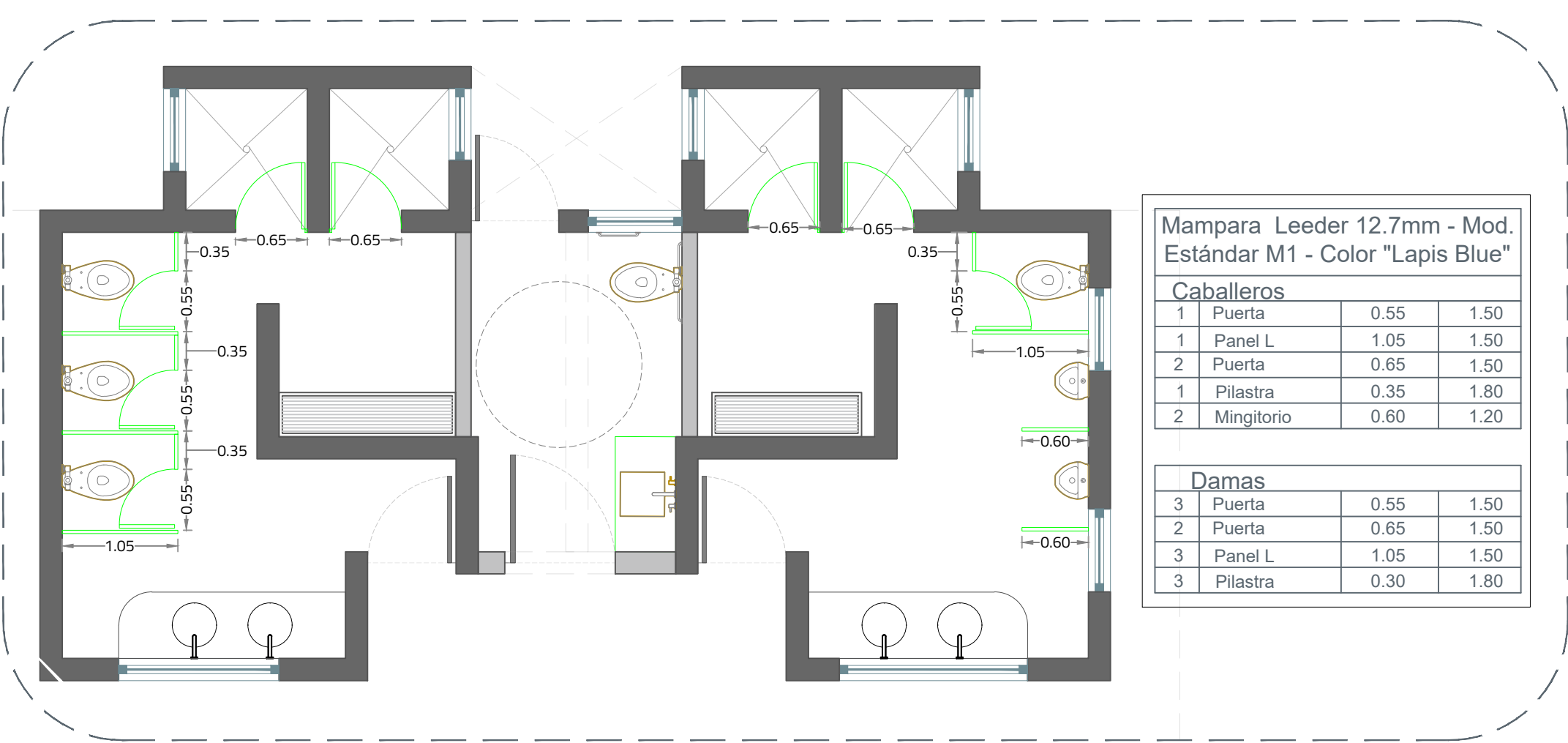
Símbolo	Descripción
	Bomba sumergible automática de 1 HP de 115 v. Mod. SPM1ME100F-F
	Codo de CPVC
	TEE de CPVC
	Cisterna de 5000l
	Tubería agua fría CPVC
	Sube agua fría CPVC
	Codo PVC
	Sube codo PVC
	Cople PVC
	YEE PVC
	TEE PVC
	Tubería de PVC

CLAVE	DESCRIPCIÓN
(A)	CABLE MONOPOLAR DE COBRE AISLAMIENTO THHN, 60V, CAL. 12 AWG, EN TUBO PVC DE 3 MILÍM. (EST. IN. 1/4 AWG)

SÍMBOLO	DESCRIPCIÓN
	Luminaria hermética, tipo tubo, 1000 lumens, 4000K, 100-277V, montaje sobresuete en base o 3/8" de diámetro.
	Apagado sencillo en codo chupado de PVC
	Contacto sencillo en codo chupado de PVC
	Cemento de carga de 4 espacios de sobrepone 8x16x24 N.A. Mico. Square 0 o similar.
	Luminaria led para empotrar en piso Mod. Hled 485P/20mca. Tecnolite o similar. Tecnología de iluminación led. Formato reflector.

NOTAS:

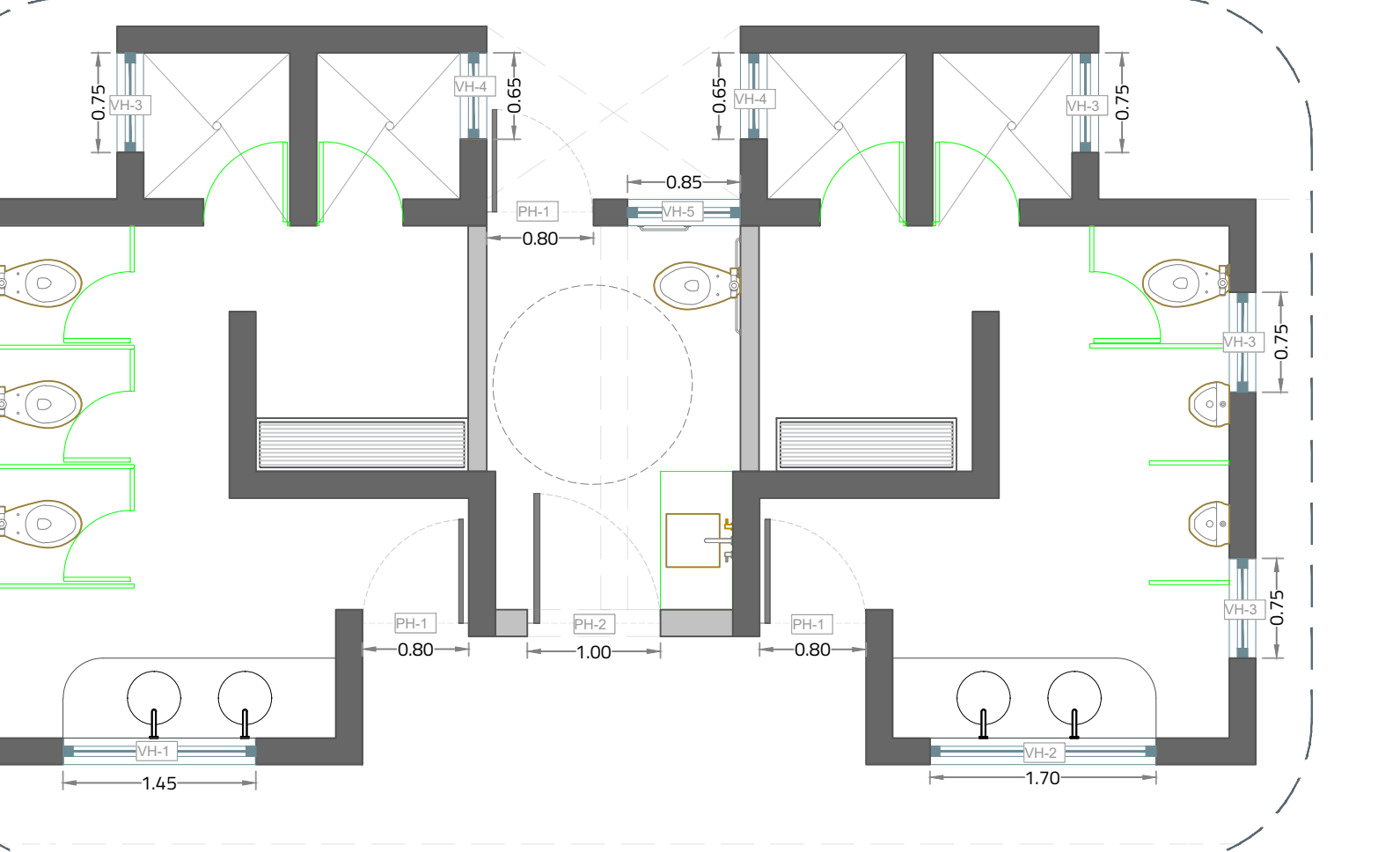
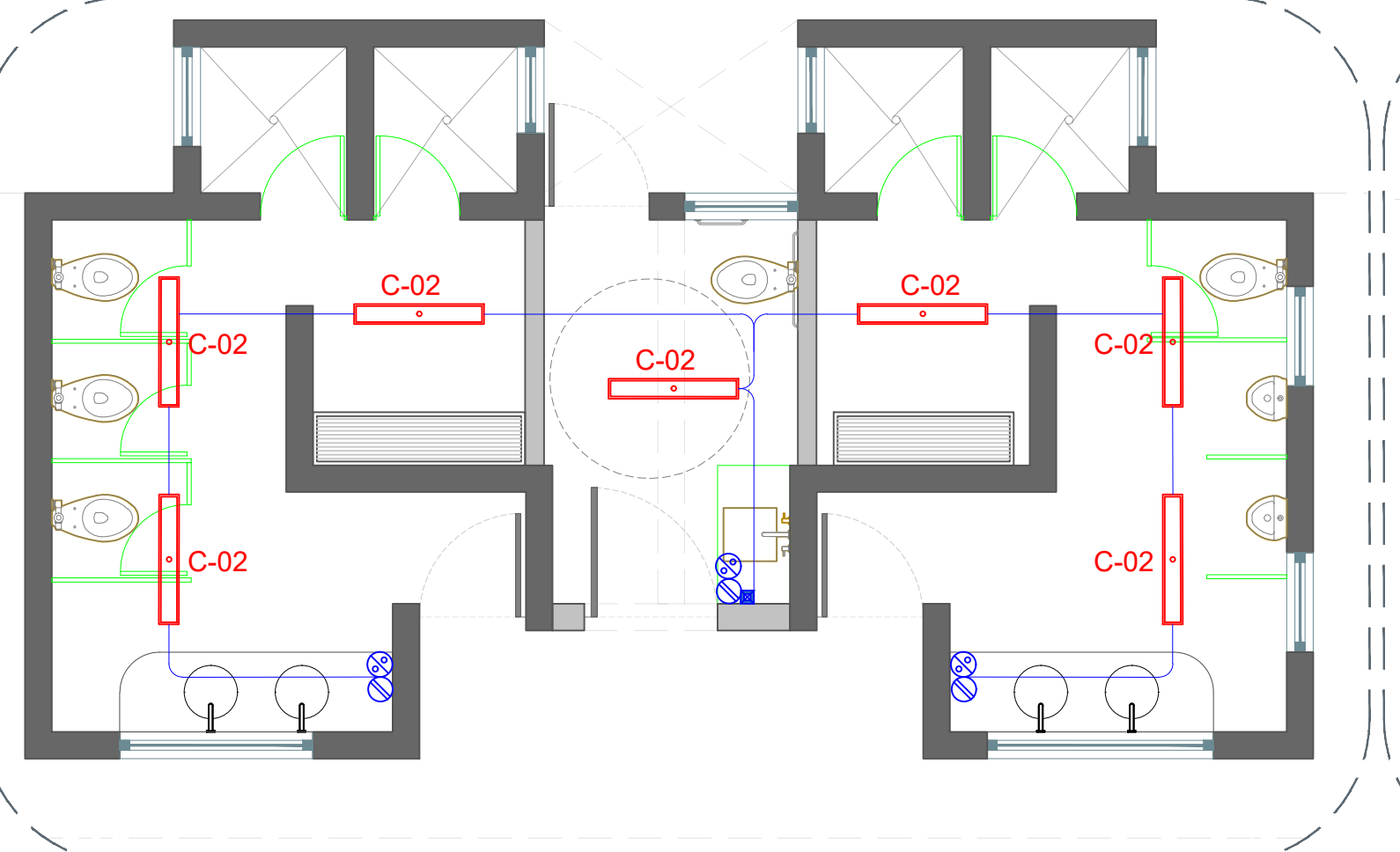
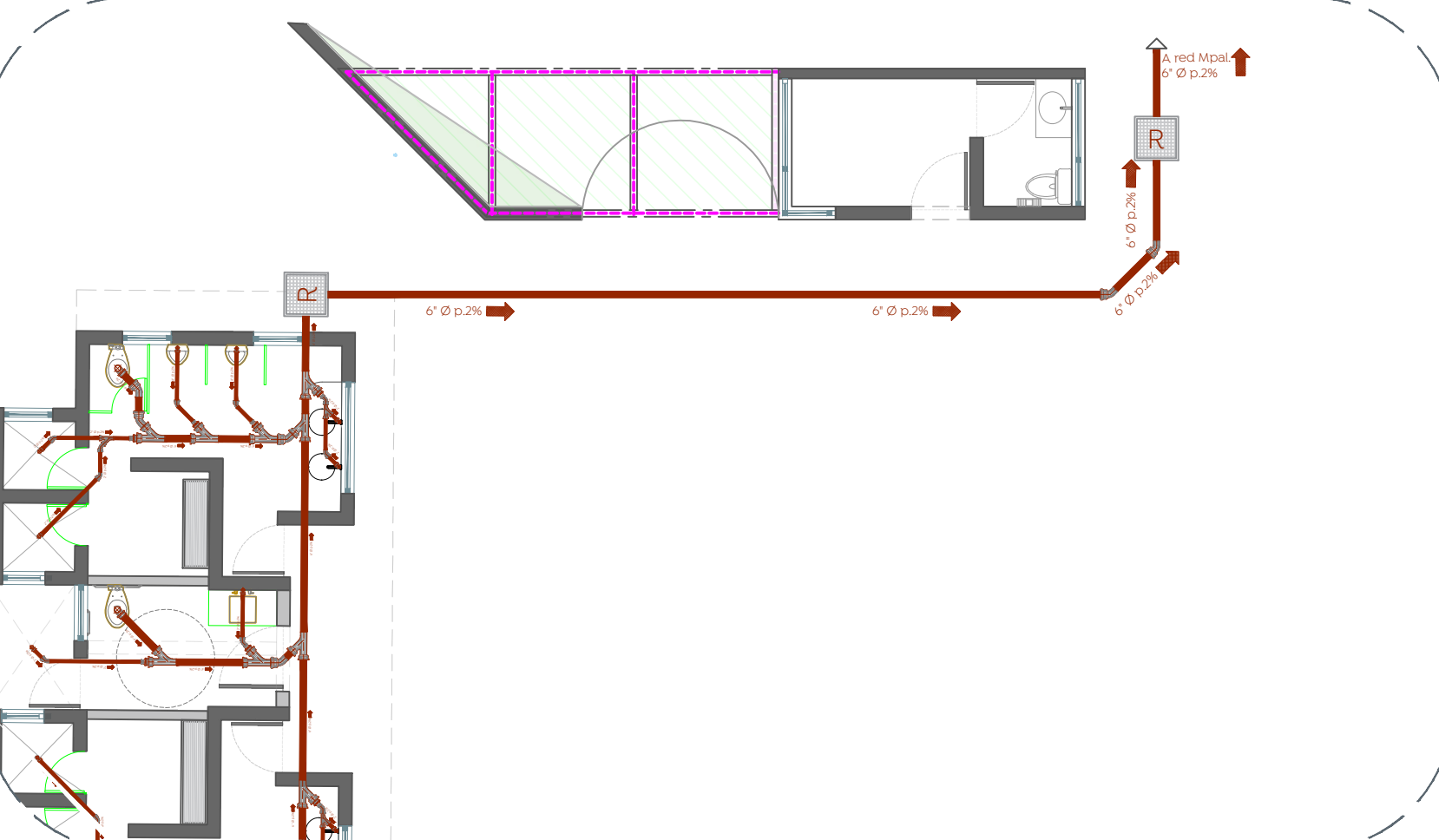
- LOS REGISTROS DEBERÁN SER PRE-ABRIDO DE CONCRETO CON MANDO Y CONTRA MANDO DE ANGINO CUALQUIERA POR MEDIO DE CALIENTE.
- LA LUMINARIA A UTILIZAR DEBE SER DE LED A 4000K.
- LOS CABLES DEBEN SER DE TIPO BOMBA CALIENTE EN LAS ESPECIFICACIONES DE ALUMBRADO PUBLICO CONTENIDAS EN SU NORMA EN LA MEMORIA TECNICA DESCRIPTIVA Y DE CALIDAD DE ESTE PROYECTO.
- EL CONECTOR DEBEN SER DEL TIPO BOMBA CALIENTE Y QUE CUMPLA CON LA ESPECIFICACION.
- EL CEMENTO DE CARGA DEBEN SER DE TIPO BOMBA CALIENTE.
- EL CEMENTO DE CARGA DEBEN SER DE TIPO BOMBA CALIENTE.
- EL CEMENTO DE CARGA DEBEN SER DE TIPO BOMBA CALIENTE.
- EL CEMENTO DE CARGA DEBEN SER DE TIPO BOMBA CALIENTE.
- EL CEMENTO DE CARGA DEBEN SER DE TIPO BOMBA CALIENTE.
- EL CEMENTO DE CARGA DEBEN SER DE TIPO BOMBA CALIENTE.



01 Planta de mamparas
Módulo de baños 1:50

02 Planta de instalación hidráulica
Módulo de baños 1:50

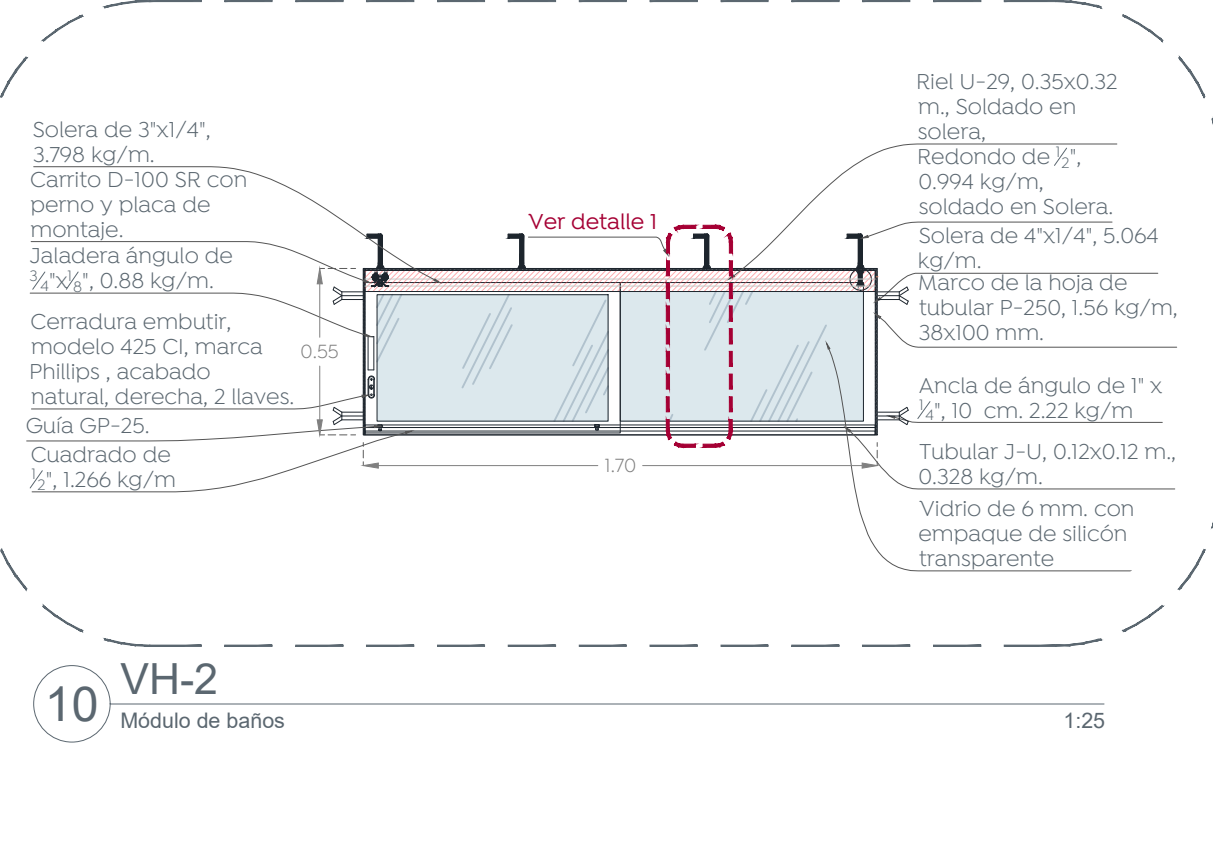
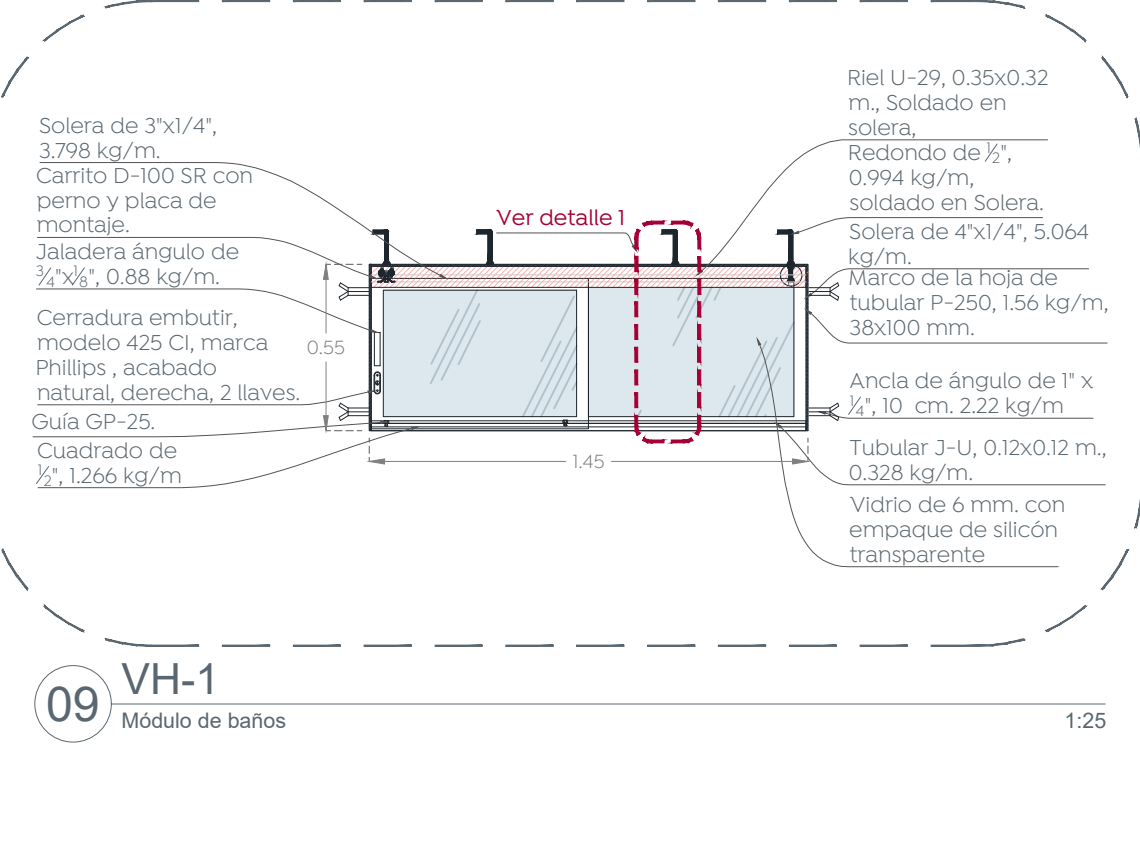
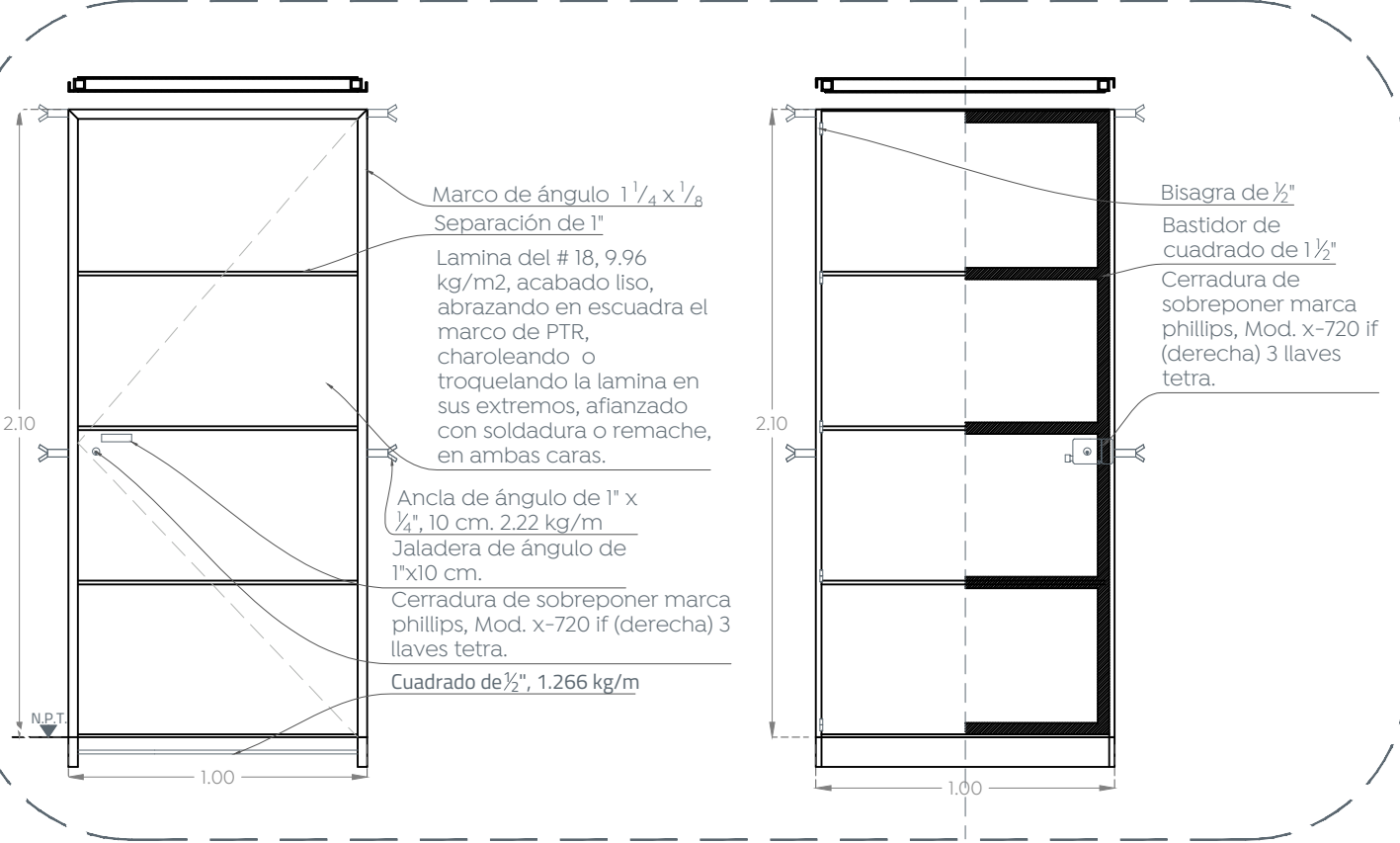
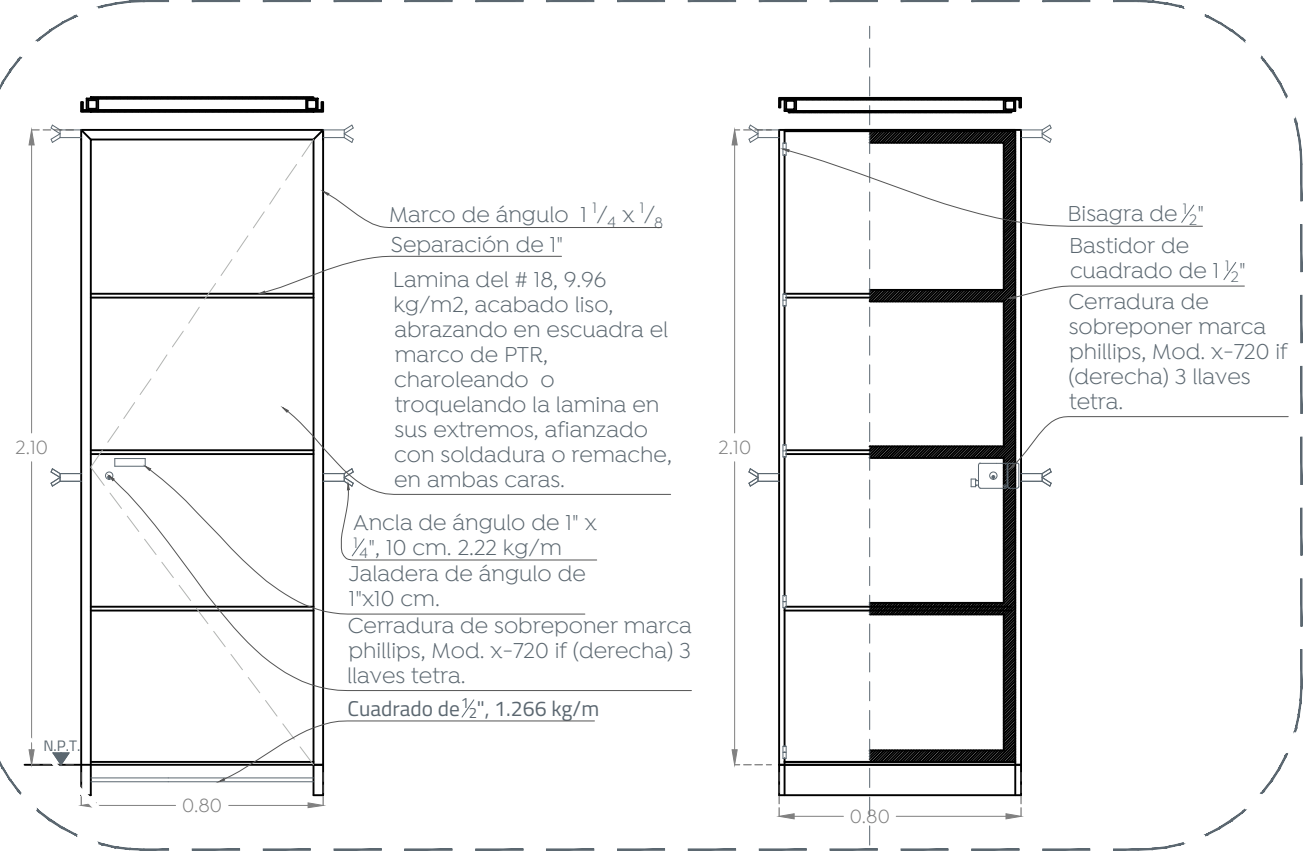
03 Planta de instalación sanitaria
Módulo de baños 1:50



04 Instalación sanitaria
Módulo de baños 1:100

05 Planta de instalación eléctrica
Módulo de baños 1:50

06 Planta de herrerías
Módulo de baños 1:50

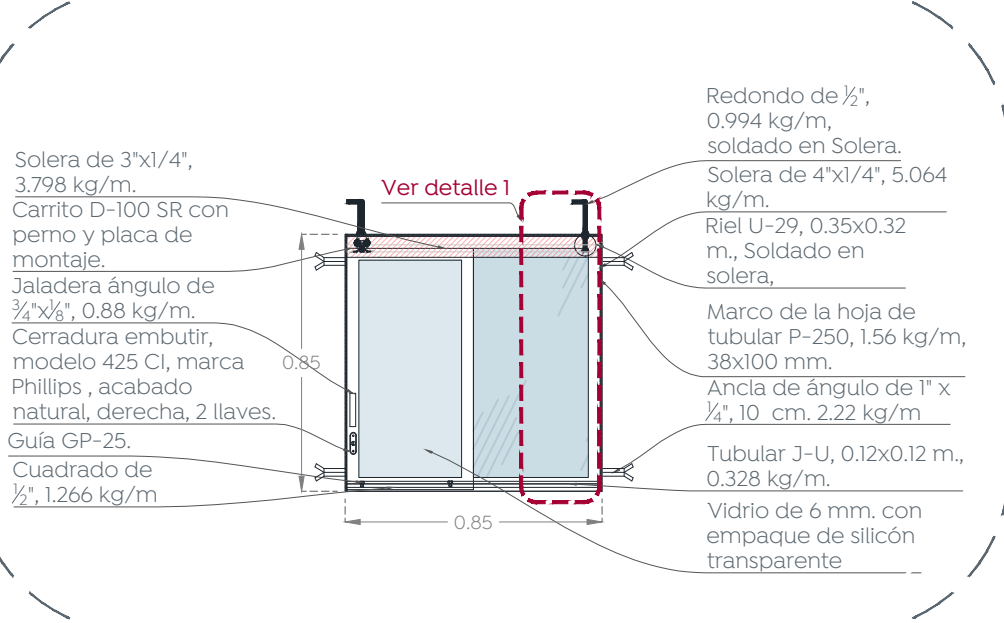
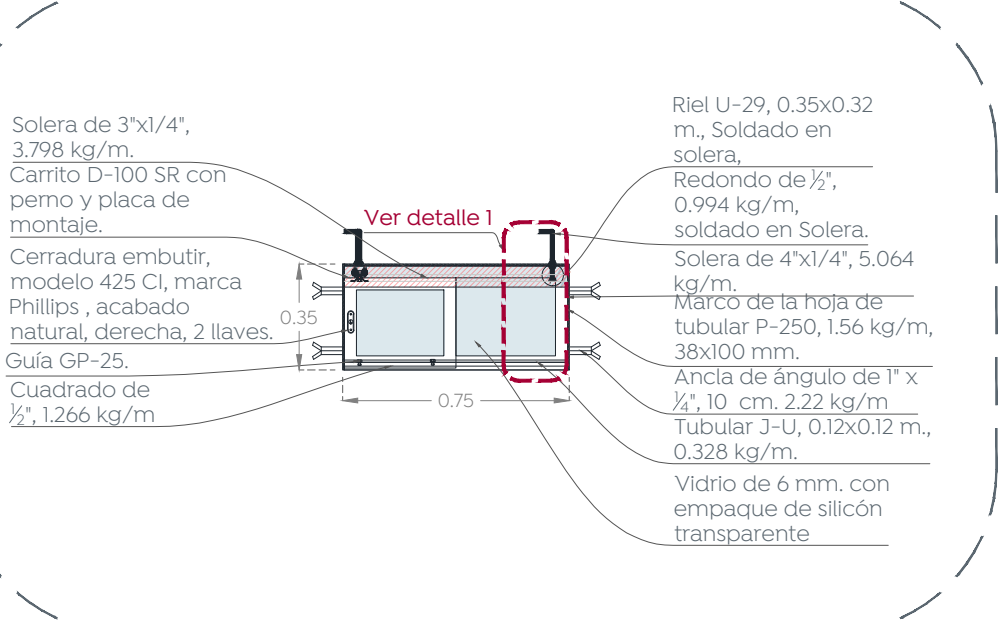
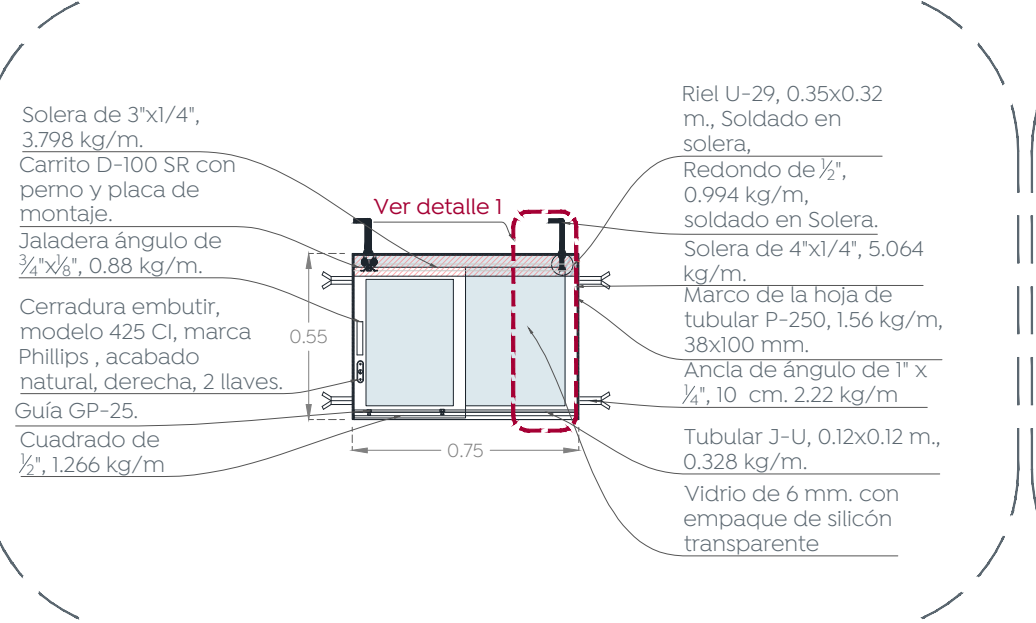


07 PH-1
Módulo de baños 1:25

08 PH-2
Módulo de baños 1:25

09 VH-1
Módulo de baños 1:25

10 VH-2
Módulo de baños 1:25



11 VH-3
Módulo de baños 1:25

12 VH-4
Módulo de baños 1:25

13 VH-5
Módulo de baños 1:25

Nombre del proyecto:
Rehabilitación de la Unidad Deportiva Primavera y obras complementarias, ubicada en calle Enrique E. Faudón, la Primavera, Municipio de Zapopan, Jalisco

Contenido del plano:
Detalles de módulo de baños

No. Contrato:
DOPI-MUN-CUSMAX-EP-LP-094-2023

Director de Obras Públicas e Infraestructura:
Ing. Ismael Jáuregui Castañeda

Jefe de la Unidad de Estudios y Proyectos:
Arq. Edwin Aguilar Escatlet

Jefe de área:
Arq. Angela Jazmin Vargas Olmedo

Responsable del proyecto:
Arq. César Omar Apodaca Rodriguez

Ubicación:
c. Enrique E. Faudon, La Primavera, Zapopan, Jal.

Fecha: Junio 2023
 Escala: Indicada
 Cotas: Metros Clave:
UD-LP-BAÑ2