

- Alcances generales:
- A Renovación de líneas de agua potable y alcantarillado sanitario.
 - B Losas de rodamiento en concreto hidráulico MR y construcción de guarnición.
 - C Construcción de banquetas, rampas, cenefa y arriate con arbolado.
 - D Señalética horizontal y vertical.
 - E Alumbrado público, registros, anclas, postes y luminarias.

- Simbología
- 0+000.00 Cadenamiento @ 20 m
 - Eje geométrico
 - Limite de predio
 - 1.30 m Banqueta
 - 0.50 m Cenefa
 - 0.45 m Guarnición
 - Reubicar postes Telmex
 - llamada a detalle de detalle de plano

Cuadro de áreas

Concepto	Unidad	Cantidad
Machuelo	m	763.95
Cenefa	m ²	270.281
Banqueta	m ²	1,067.89
Losas de rodamiento	m ²	2,358.86
Esquinas Incluyentes	pz	21

Nombre del proyecto: Pavimentación con concreto hidráulico de las calles Bugambilias, Flor de Orquídeas, Flor de Lirio, incluye: modernización de redes básicas de alcantarillado, conducción y distribución, infraestructura urbana y obras complementarias, colonia Colinas de la Primavera, Municipio de Zapopan, Jalisco

Contenido del plano: Planta, sección tipo, estructura de pavimento y modulación de losas.

No. Contrato: DOPI-MUN-RM-PAV-LP-111-2023

Director de Obras Públicas e Infraestructura:

Ing. Ismael Jáuregui Castañeda

Jefe de la Unidad de Estudios y Proyectos:

Arq. Edwin Aguilar Escatlet

Jefe de área: Inar. Norberto Esaú Romero Joya

Responsable del proyecto: Arq. Joel Iván Zúñiga Carrera

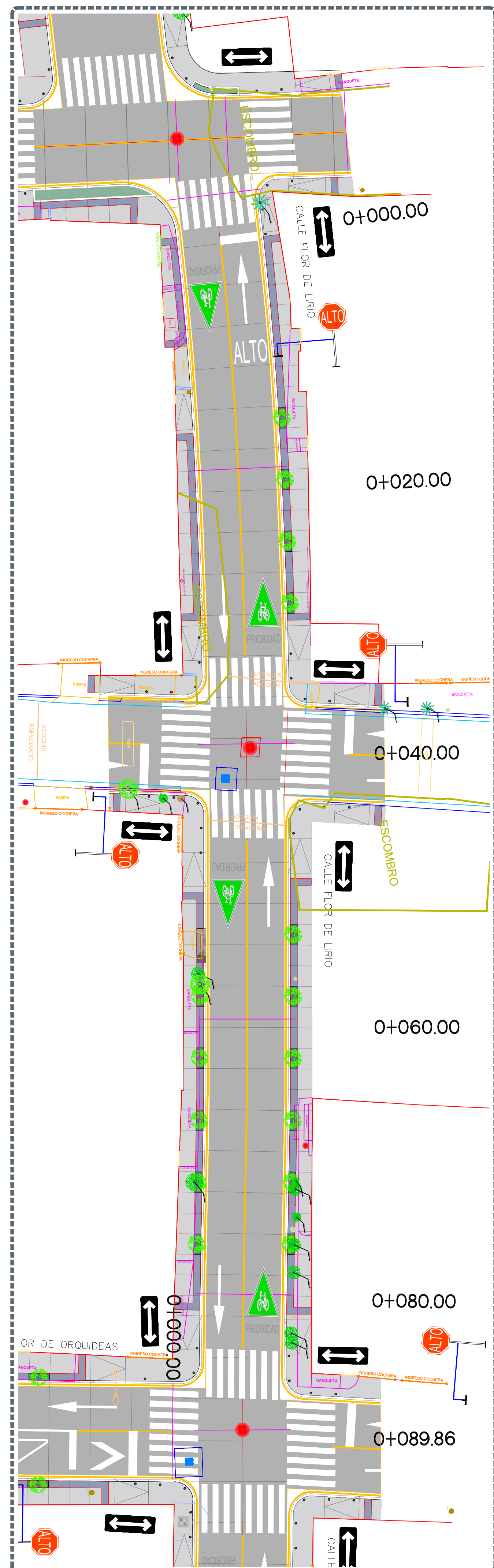
Ubicación: Colinas de la Primavera, Municipio de Zapopan

Fecha: julio 23

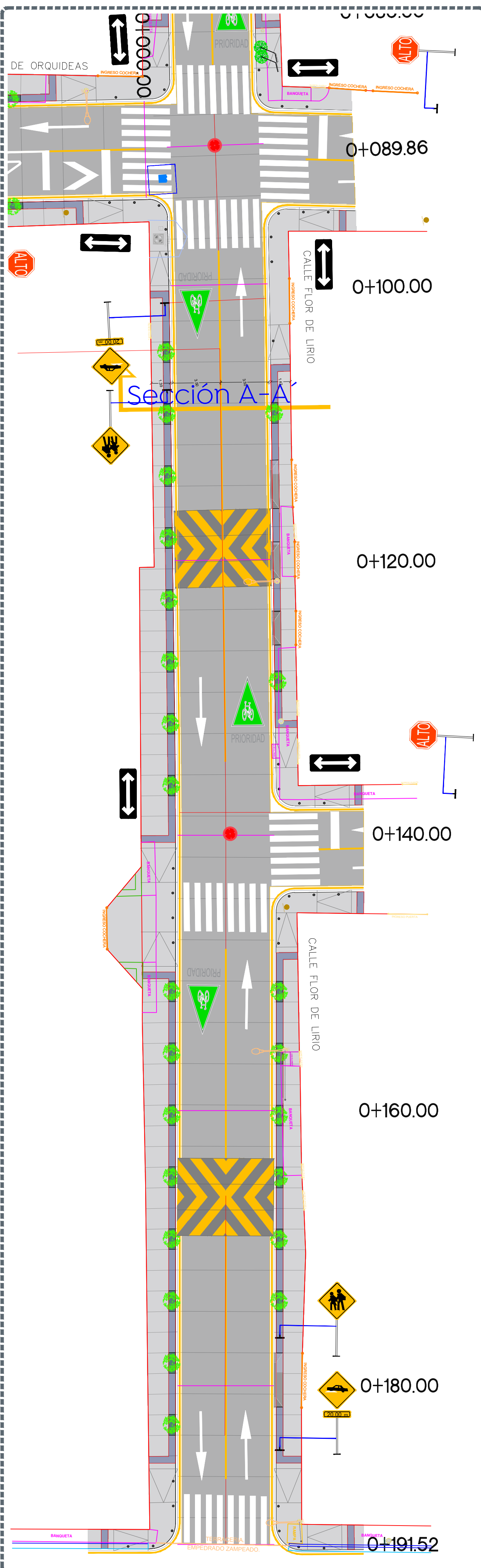
Escala: Indicada

Acotaciones: Metros

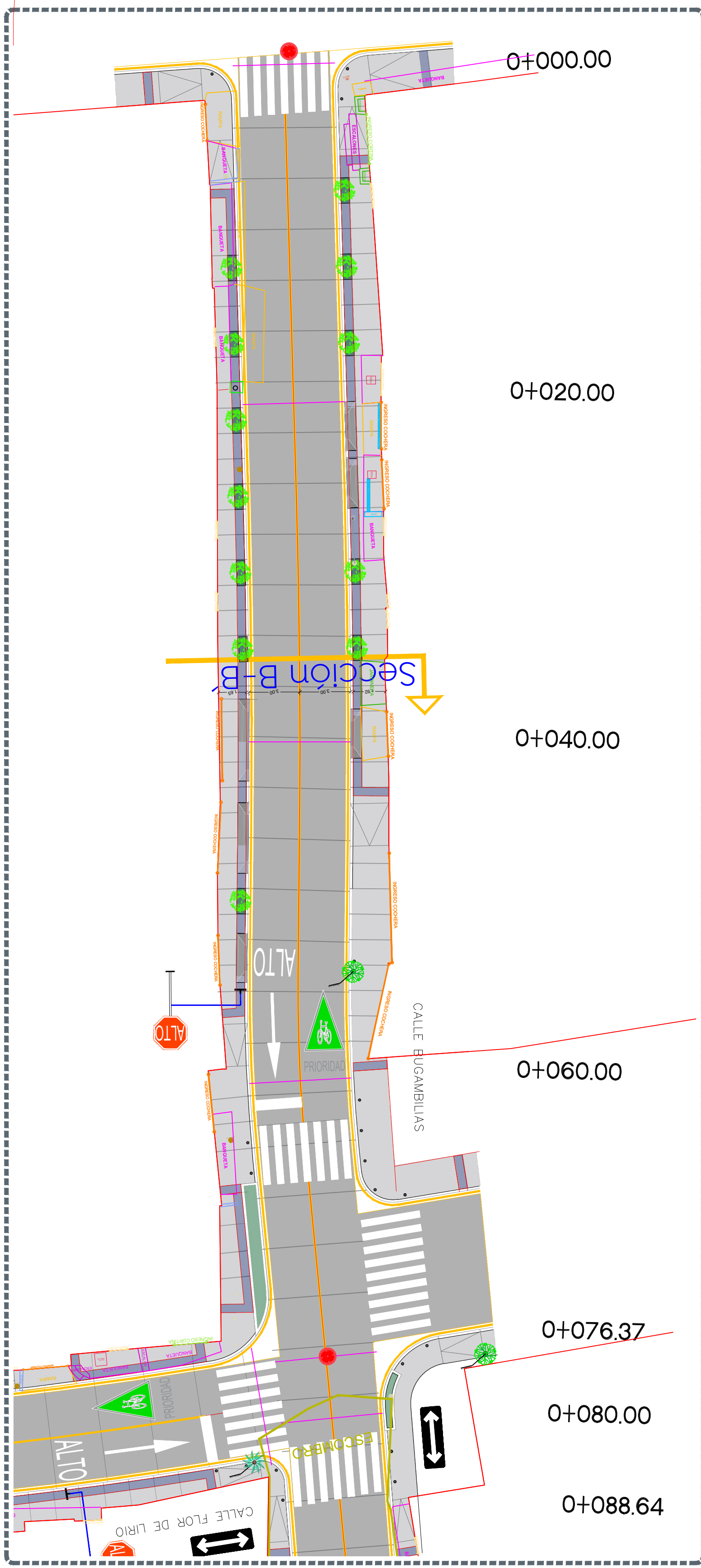
Clave: ARQ-01



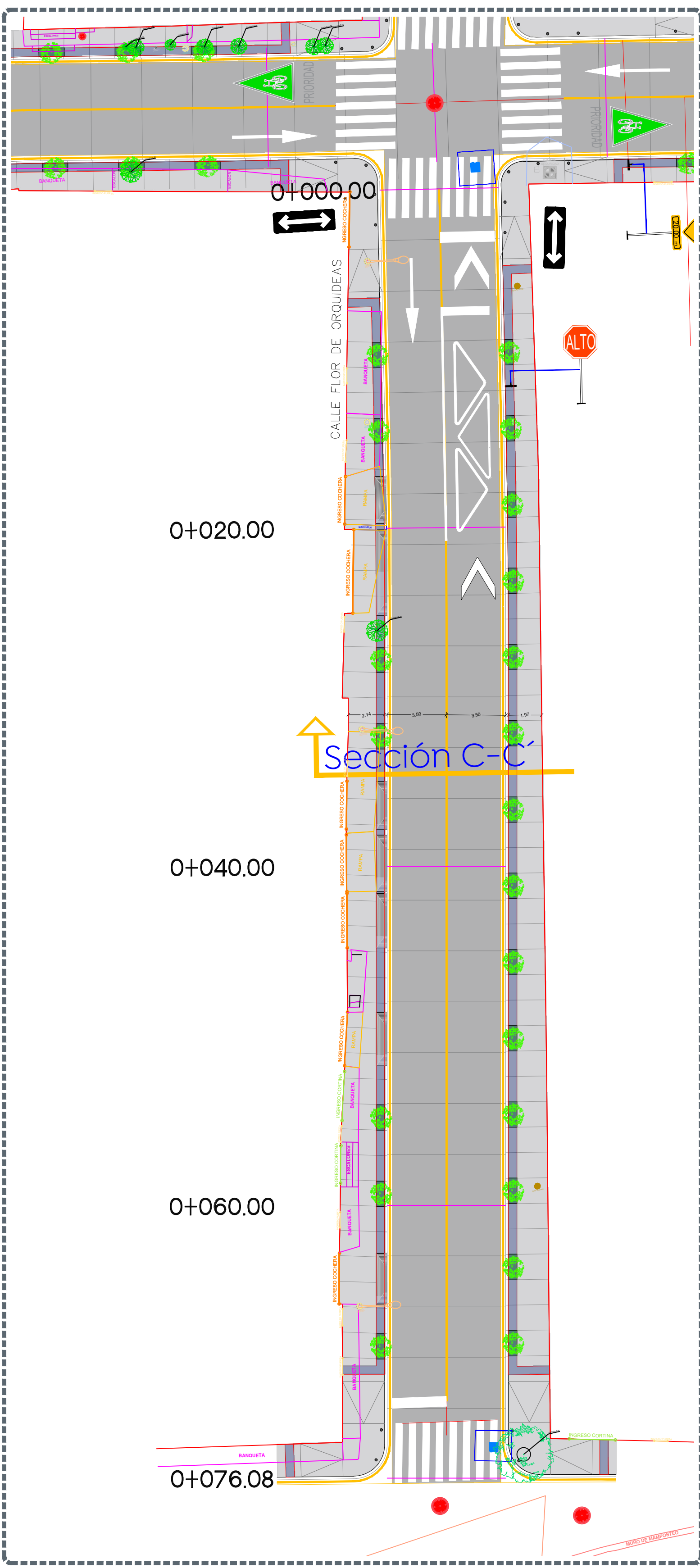
1 Planta Calle Flor de Lirio
 0+000.00 a 0+089.86
 Escala 1:200



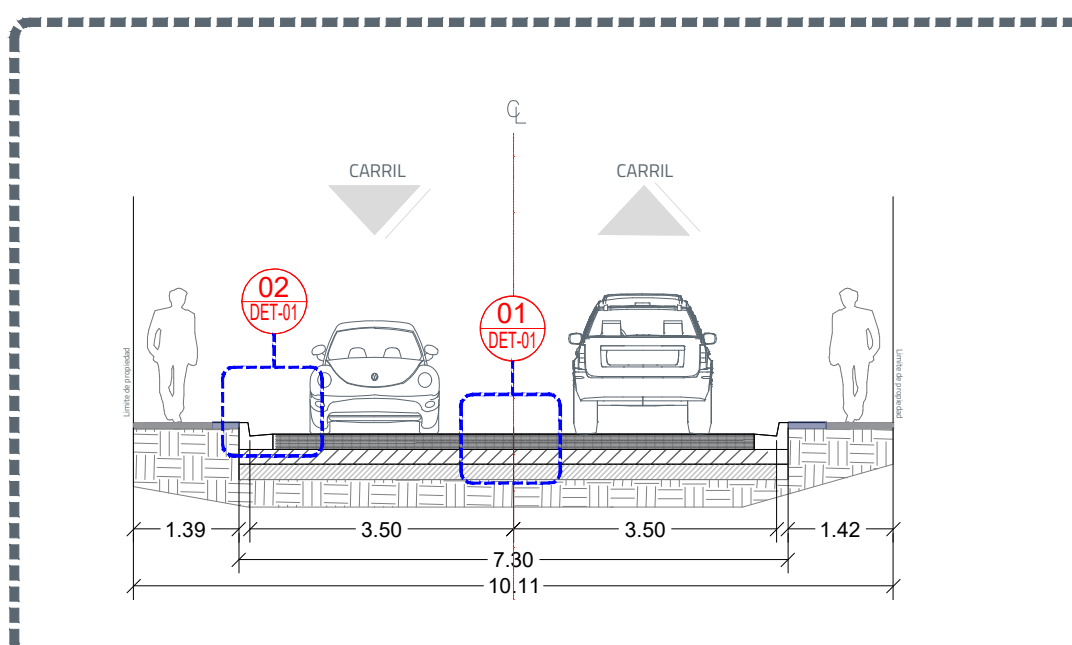
2 Planta Calle Flor de Lirio
 0+089.86 a 0+191.52
 Escala 1:200



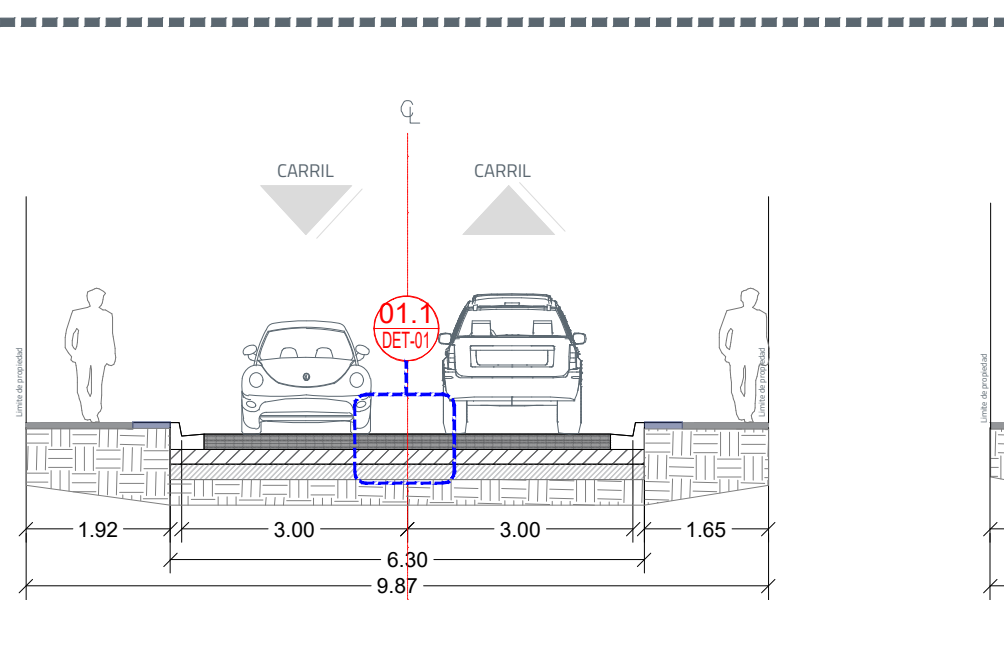
3 Planta Calle Bugambilias
 0+000.00 a 0+088.64
 Escala 1:200



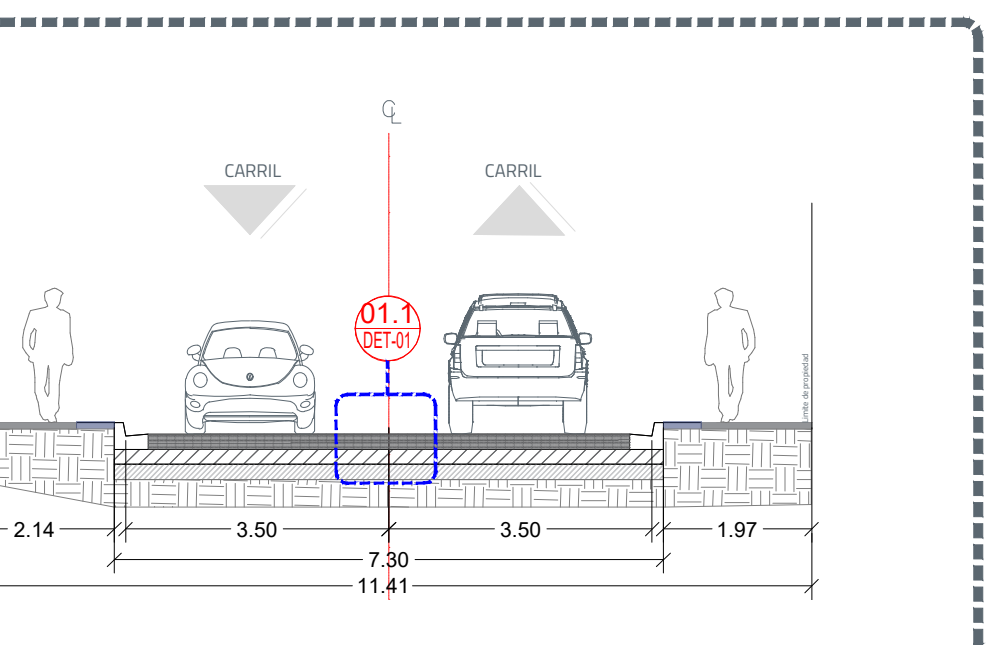
4 Planta Calle Flor de Orquídeas
 0+000.00 a 0+076.08
 Escala 1:200



5 Sección A-A'
 Calle Flor de Lirio
 Escala 1:75



6 Sección B-B'
 Calle Bugambilias
 Escala 1:75



7 Sección C-C'
 Calle Flor de Orquídeas
 Escala 1:75