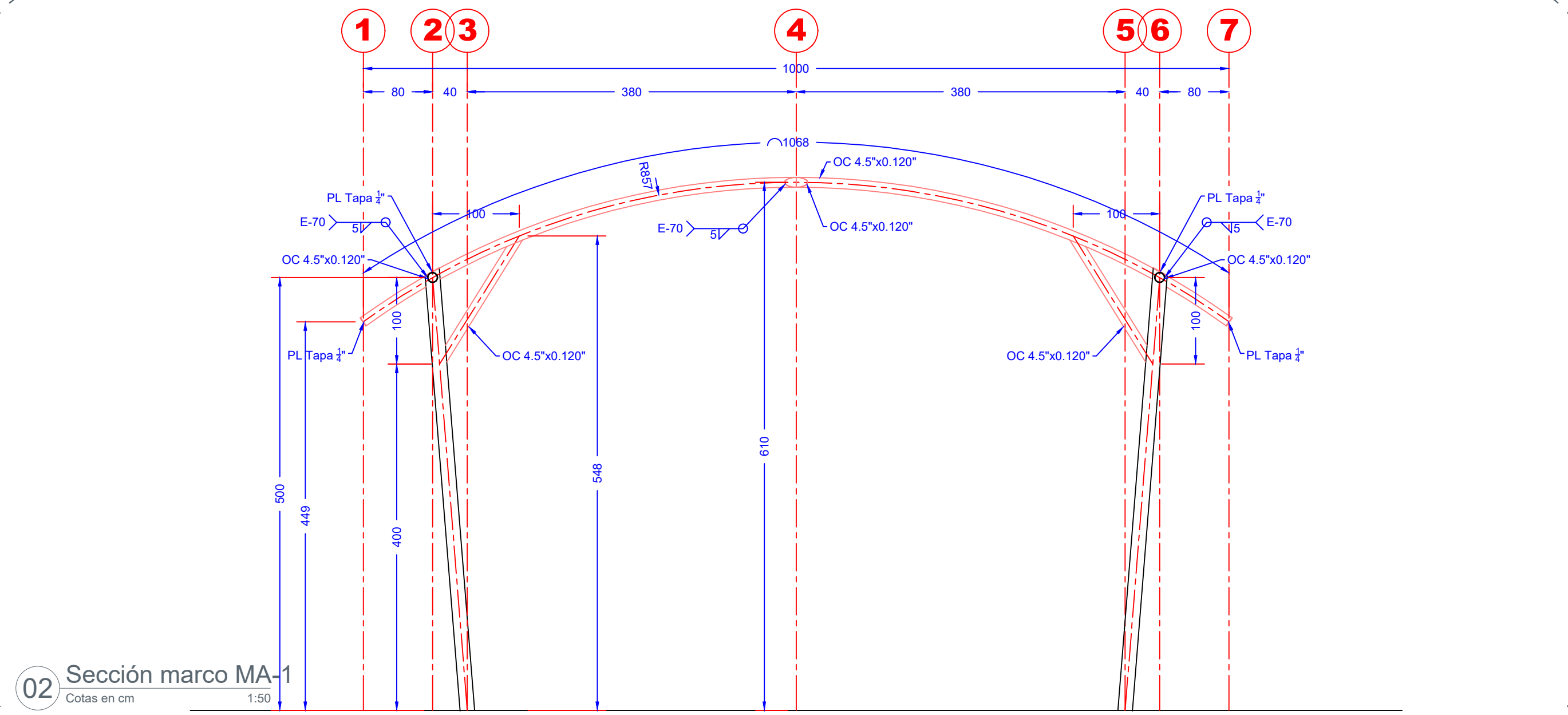
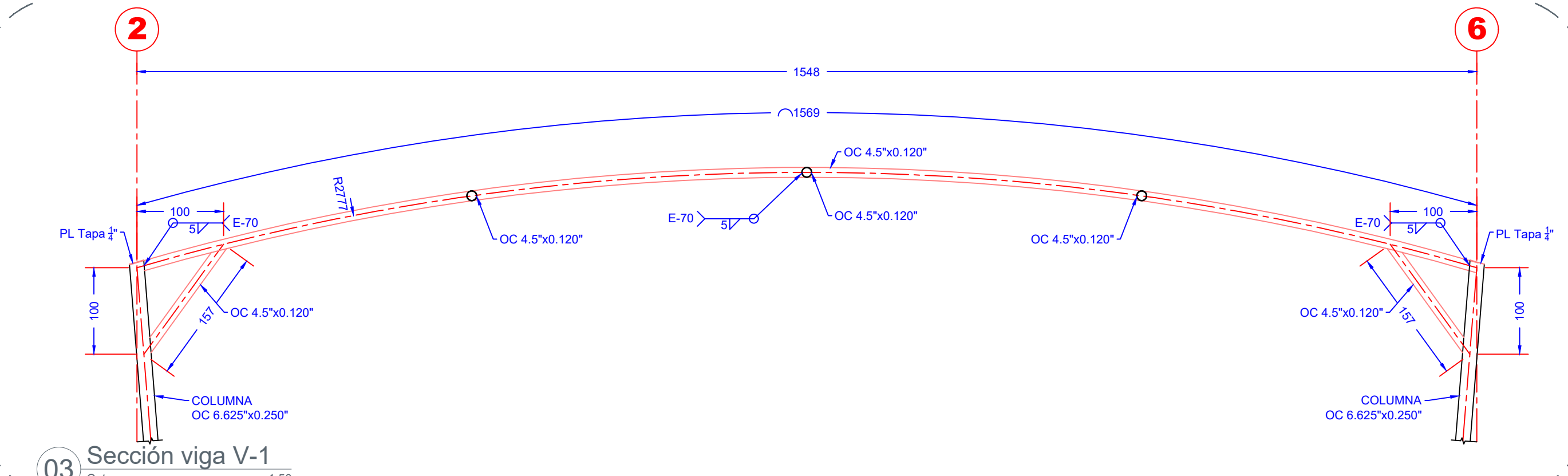


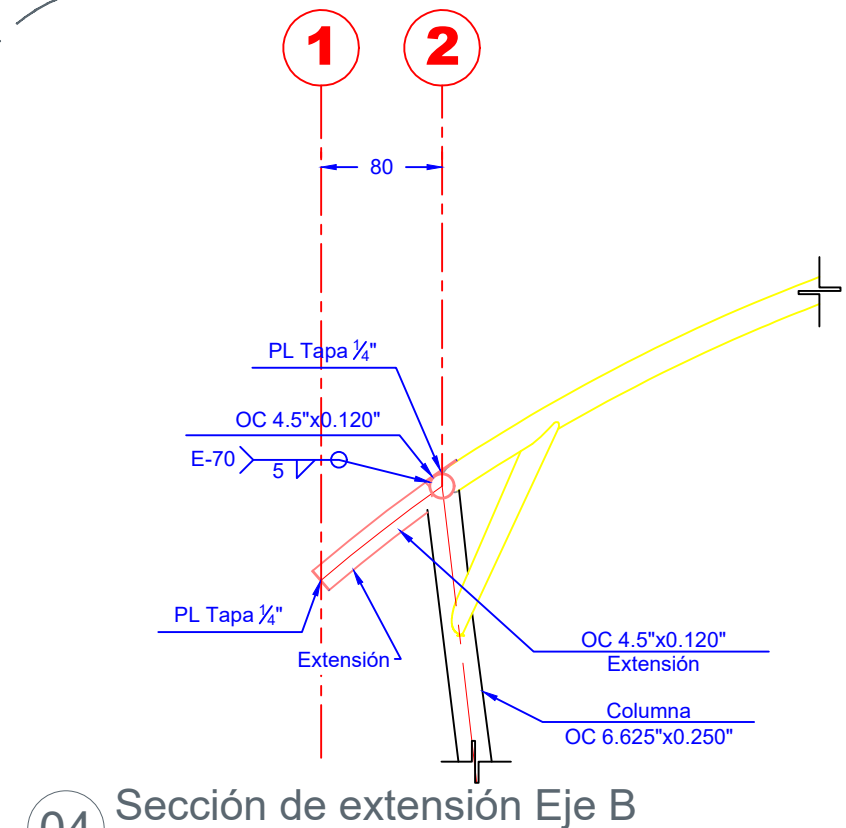
01 Planta de cubierta
Cotas en cm 1:50



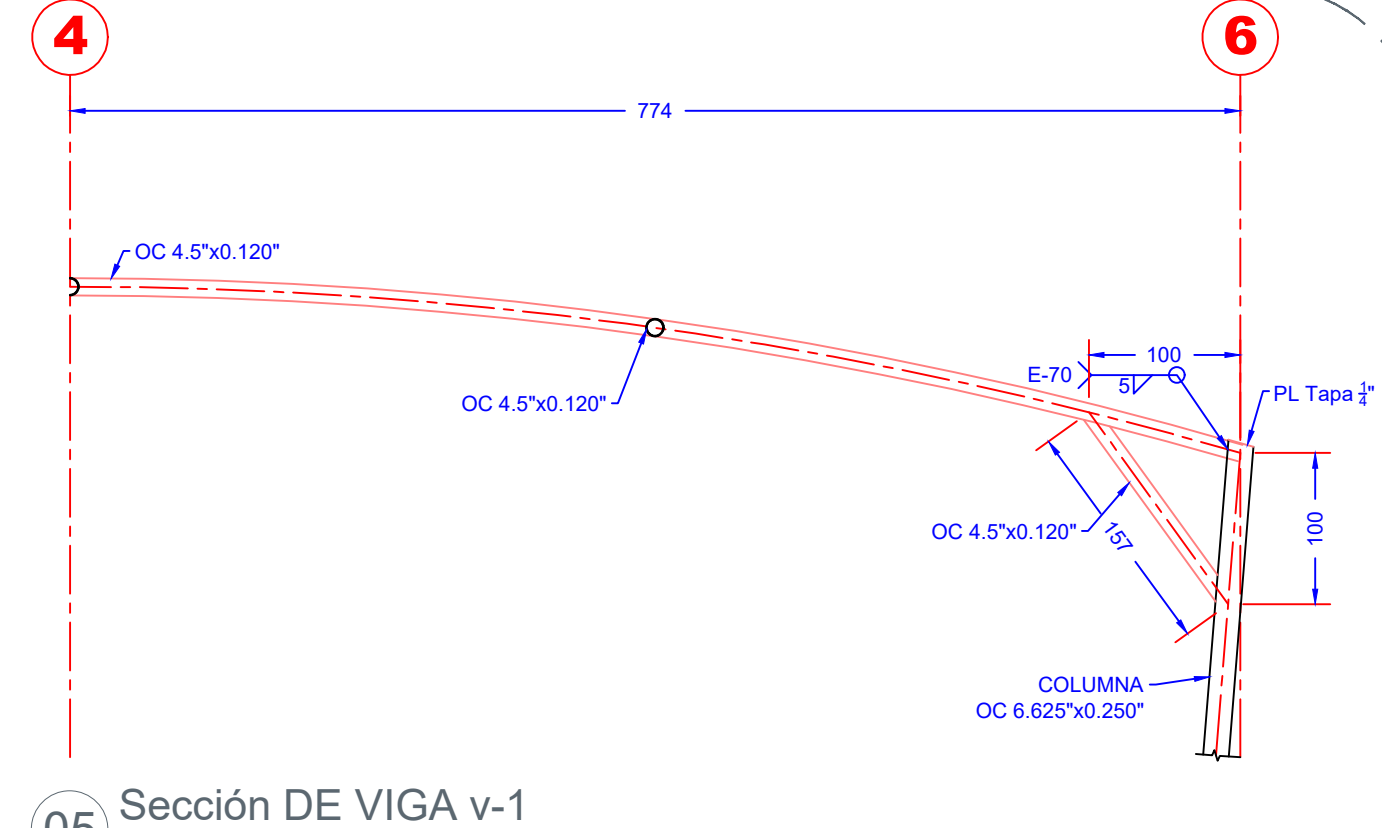
02 Sección marco MA-1
Cotas en cm 1:50



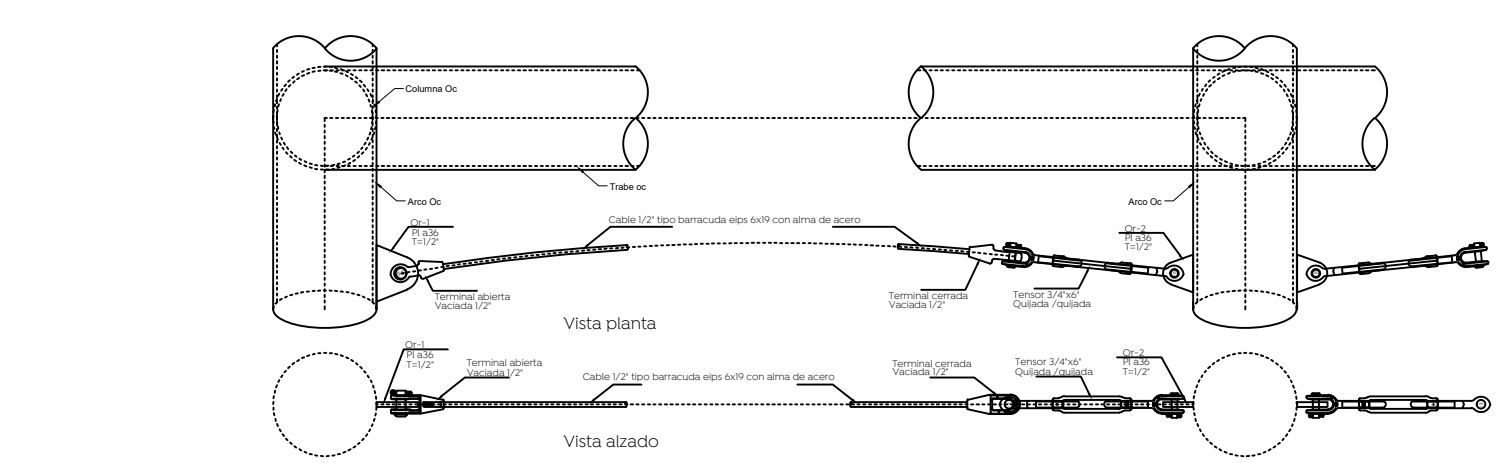
03 Sección viga V-1
Cotas en cm 1:50



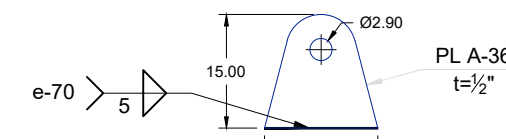
04 Sección de extensión Eje B
Cotas en cm 1:50



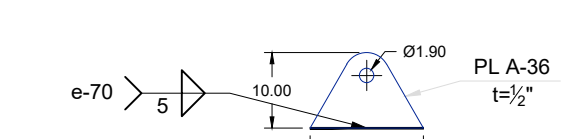
05 Sección DE VIGA v-1
Cotas en cm 1:50



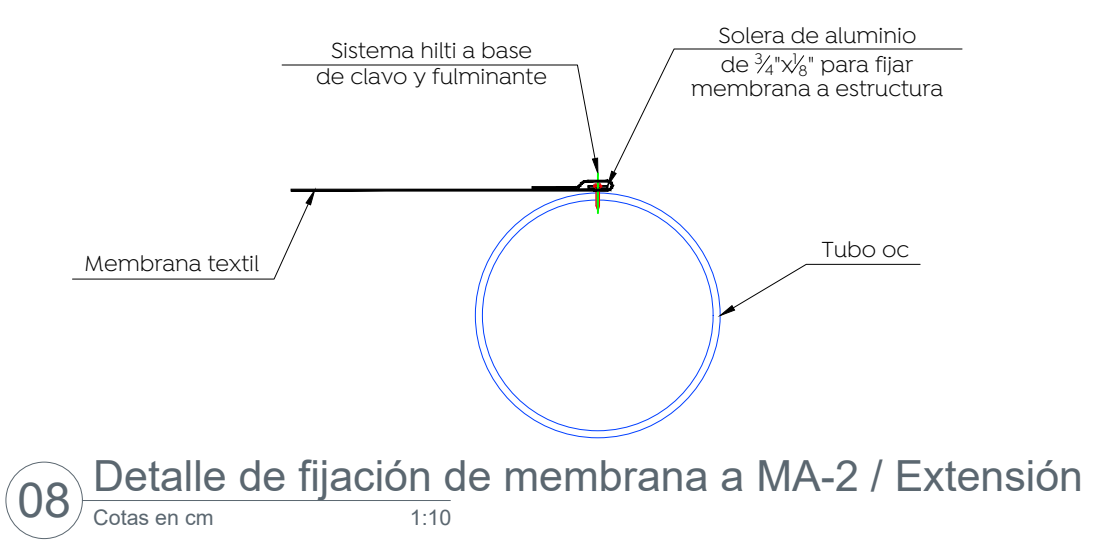
05 Detalle de cables CAT-1
Cotas en mm 1:20



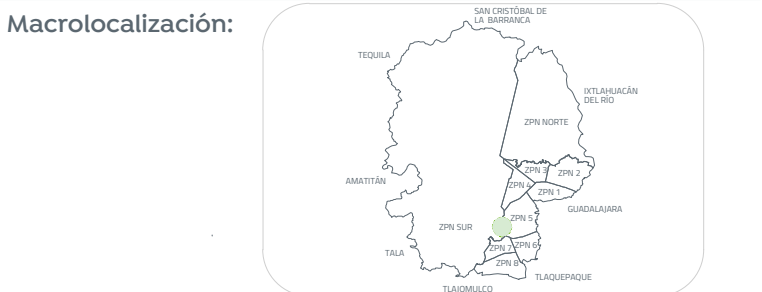
06 Detalle OR-1
Cotas en cm 1:10



07 Detalle OR-2
Cotas en cm 1:10



08 Detalle de fijación de membrana a MA-2 / Extensión
Cotas en cm 1:10



Pintura en estructura: primer anticorrosivo y terminado en esmalte 100 mate comex, color blanco.

ESPECIFICACIONES

ELEMENTOS	AL DE CONCRETO	REFORZADO
ZAPATAS, COLUMNAS, TRABES Y LOSAS	280	

MÓDULO DE ELASTICIDAD E_c = 19600 T/c
ACORDO DE REFORZADO f_y = 4200 kg/cm²

EL CONSTRUCTOR DEBERÁ BASTARSE A LAS NORMAS Y ESPECIFICACIONES DEL REGLAMENTO DE LAS CONSTRUCCIONES DE CONCRETO REFORZADO A.C.I. 318-19

EL CONCRETO CUMPLIRÁ LAS CARACTERÍSTICAS Y ESPECIFICACIONES NORMAS C-450-ONCE

EL TAMAÑO MÁXIMO NOMINAL DEL AGREGADO GRUESO NO SERÁ SUPERIOR A:
A) 1/5 DE LA SEPARACIÓN MENOR ENTRE LOS LADOS DE LA CUBRILLA, NI DE
B) 3/4 DEL ESPESORAMIENTO MÍNIMO LIBRE ENTRE LAS VARILLAS O ALAMBRES INDIVIDUALES DE REFORZADO O PAQUETES.

EL CONCRETO QUE SEA EXPUESTO A SALES DESCONGELANTES, AGUA SALADORA, AGUA DE MAR, O SALPICADURAS DE ESTAS FUENTES DEBERÁ CUMPLIR CON LA RESISTENCIA AGUACALIENTES EN SU ÁMBITO INCLUIDO.

EN CASO DE DIFERENCIA ENTRE LAS DIMENSIONES A ESCALA EN LOS PLANOS Y LOS NÚMEROS DE LAS ADAPTACIONES, REGIRÁN LOS NÚMEROS.

E	LONGITUD DE TRASLAPE PARA VARILLA		INDIVIDUAL (cm)	
	VERBENA SUPERIOR	LECHO INFERIOR		
#2.5	#6	220	65	170
#3	#8	270	85	210
#4	#9	300	95	
#5	#10	330	110	
#6	#11	360	130	

LAS LONGITUDES DE TRASLAPE DEBERÁN MULTIPLICARSE POR 1.20 EN PAQUETES DE VARILLAS Y POR 1.00 EN PAQUETES DE ALAMBRES.

NO SE TRASLAPARÁ MÁS DEL 50% DE LAS VARILLAS DE CADA LECHO DENTRO DE UNA ZONA IGUAL A UNA LONGITUD DE TRASLAPE SECCIÓN 25.2.2 A.C.I. 318-19

GANCHO ESTANDAR PARA REFORZADO PRINCIPAL

F	FORMEROS MÍNIMO DE CUBRILLA
#3 AL #5	8 DIÁMETROS
#6 AL #11	8 DIÁMETROS

12 Diámetros de varilla a doblar
4 Diámetros de varilla a doblar (dentro de 10 cm.)

GANCHO ESTANDAR PARA ESTRIOS

F	FORMEROS MÍNIMO DE CUBRILLA PER TABLA ANTERIOR
#3 AL #5	4 DIÁMETROS
#6 AL #11	4 DIÁMETROS

12 Diámetros de varilla a doblar (dentro de 10 cm.)
4 Diámetros de varilla a doblar (dentro de 10 cm.)

TODO EL DOBLADO DEBERÁ HACERSE EN FRÍO
RECUBRIMIENTOS MÍNIMOS PARA ACERO DE REFORZADO

EN TRABES Y COLUMNAS DE MARCO
EN TRABES RECUBRIMIENTOS, REINFORZADOS, LOSAS Y MUROS 4 cm
EN ELEMENTOS EN CONTACTO CON EL TERRESTRE 7.5 cm
EN ELEMENTOS EN CONTACTO CON AGUA O MAR 7.5 cm

NOTA:
ESTE PLANO Y SU CONTENIDO SON PARA CONSULTA E INFORMACIÓN.
EL CONSTRUCTOR DEBERÁ BASTARSE A LAS NORMAS Y ESPECIFICACIONES DEL REGLAMENTO DE LAS CONSTRUCCIONES DE CONCRETO REFORZADO A.C.I. 318-19.
ALGUNAS ESPECIFICACIONES COMPLEMENTARIAS EN CASO DE DIFERENCIA ENTRE LAS DIMENSIONES A ESCALA EN LOS PLANOS Y LOS NÚMEROS DE LAS ADAPTACIONES, REGIRÁN LOS NÚMEROS.

Nombre del proyecto:
Estructuras con lonarfa, rehabilitación de cancha de usos múltiples, patio cívico, recreación universal, banquetas, cruces peatonales y obras cívicas, en el Preescolar Guillermo Chávez Vega, IFA clave IAEJN0707V y IV clave IAEJN024Z, calle Galeana, colonia Balcones del Sol, y Primera Enseñanza Zapata (I-74) clave IAEJN033G, Primera Josefa Ortiz de Domínguez (I-74) clave IAEJN033F, calle Volcán Jarullo, colonia Colli Urbana, Municipio de Zapopan, Jalisco.

Contenido del plano:
Planta y detalles estructurales, Preescolar de Niños Guillermo Chávez Vega

No. Contrato:
DOPI-MUN-RM-IE-LP-122-2023

Director de Obras Públicas e Infraestructura:

Ing. Ismael Jáuregui Castañeda

Jefe de la Unidad de Estudios y Proyectos:

Arq. Edwin Aguilar Escatlet

Jefe de área:
Arq. Angela Jazmin Vargas Olmedo

Responsable del proyecto:
Arq. Julio César Robles Ríos

Ubicación:
C. Galeana 25, Balcones del Sol, 45068 Zapopan, Jal.

Norte:
Fecha: Julio 2023
Escala: Indicada
Cotas: Metros
Clave: EE-PE-GCV-EST-02