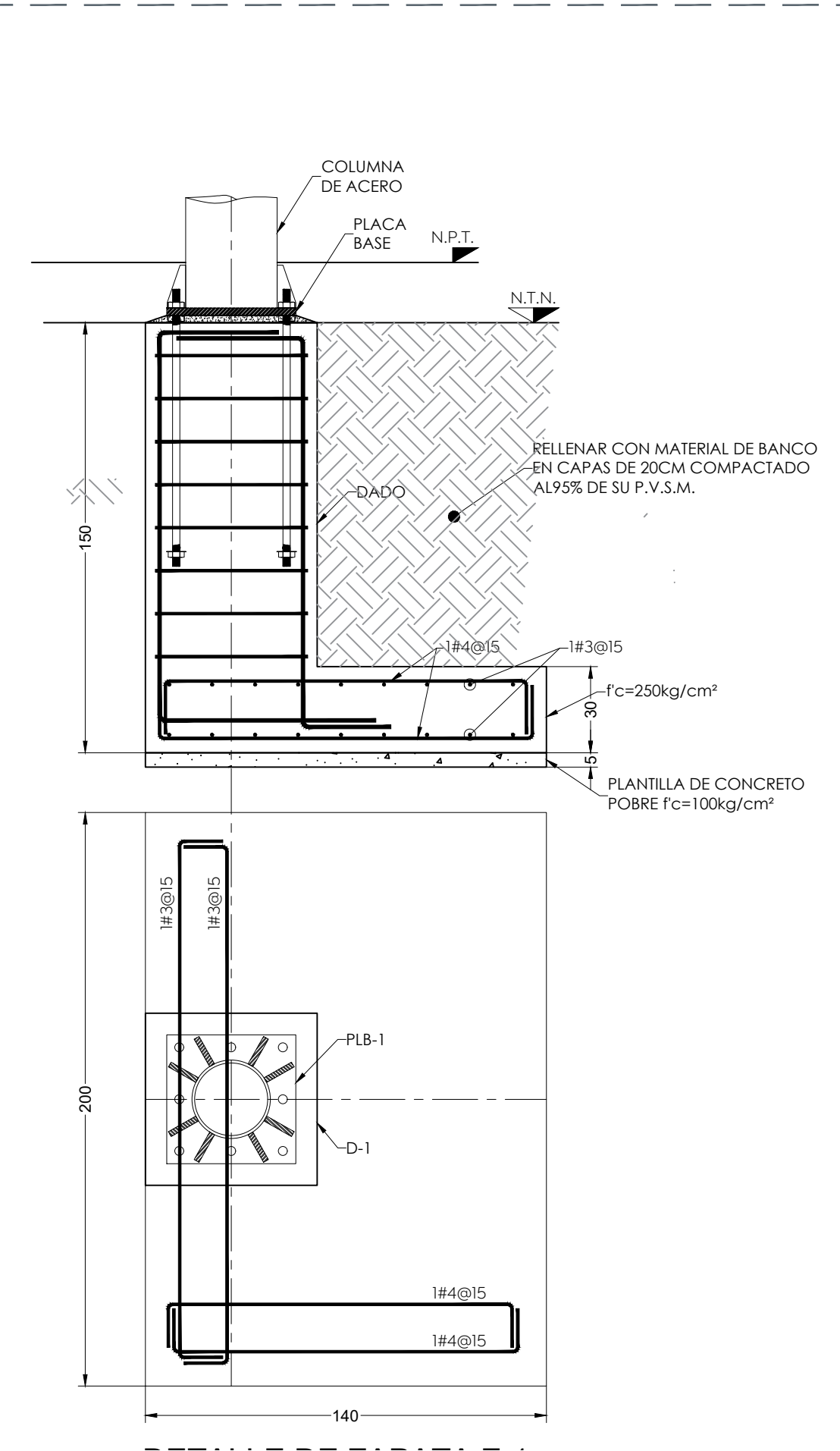
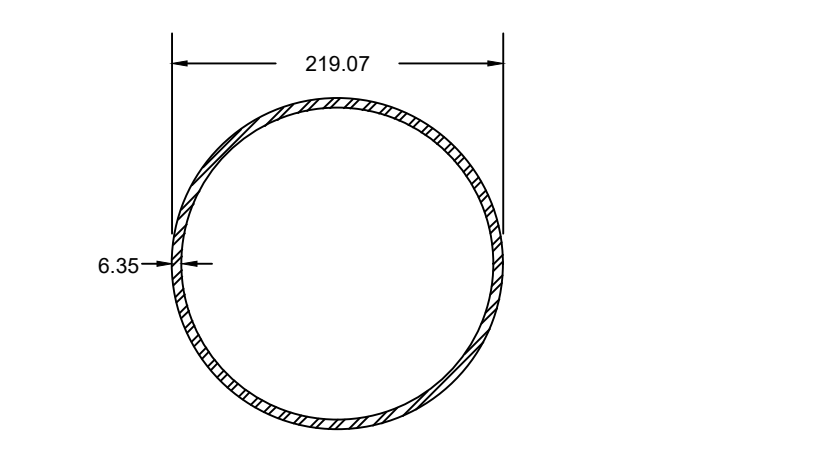


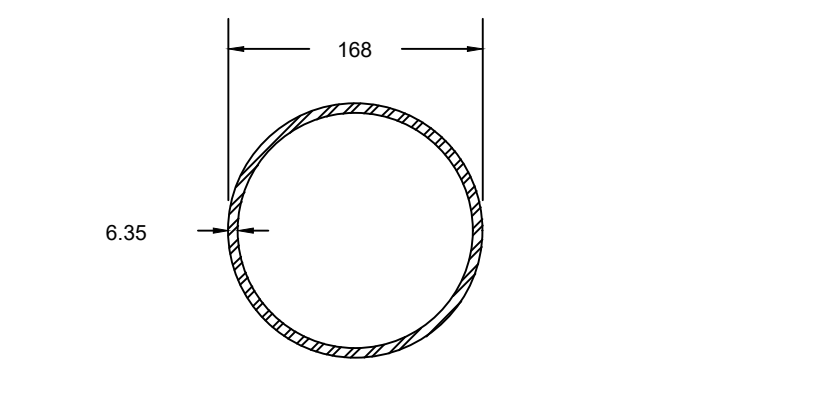
01 Planta de cimentación
Cotas en cm 1:75



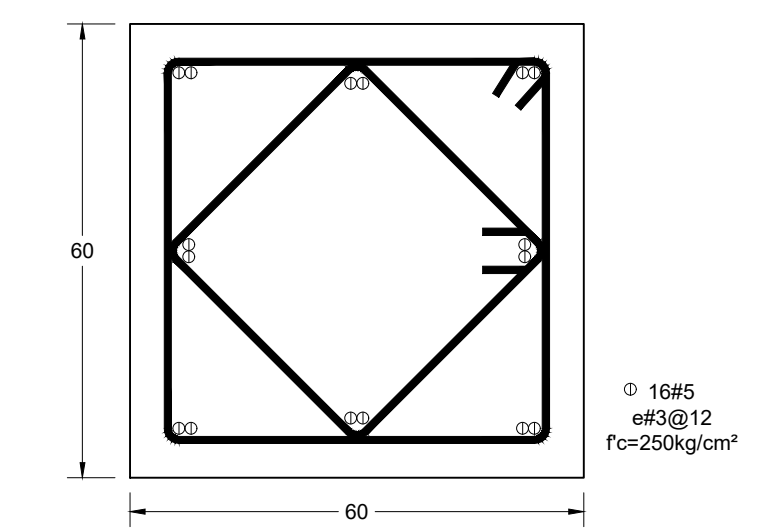
02 Detalle de zapata Z-1
Cotas en cm 1:20



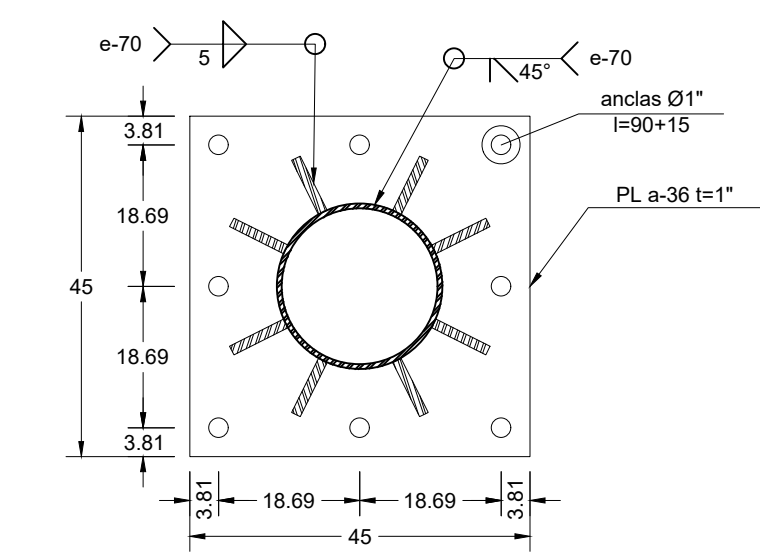
03 OC 8.625" X 0.250"
Cotas en mm 1:5



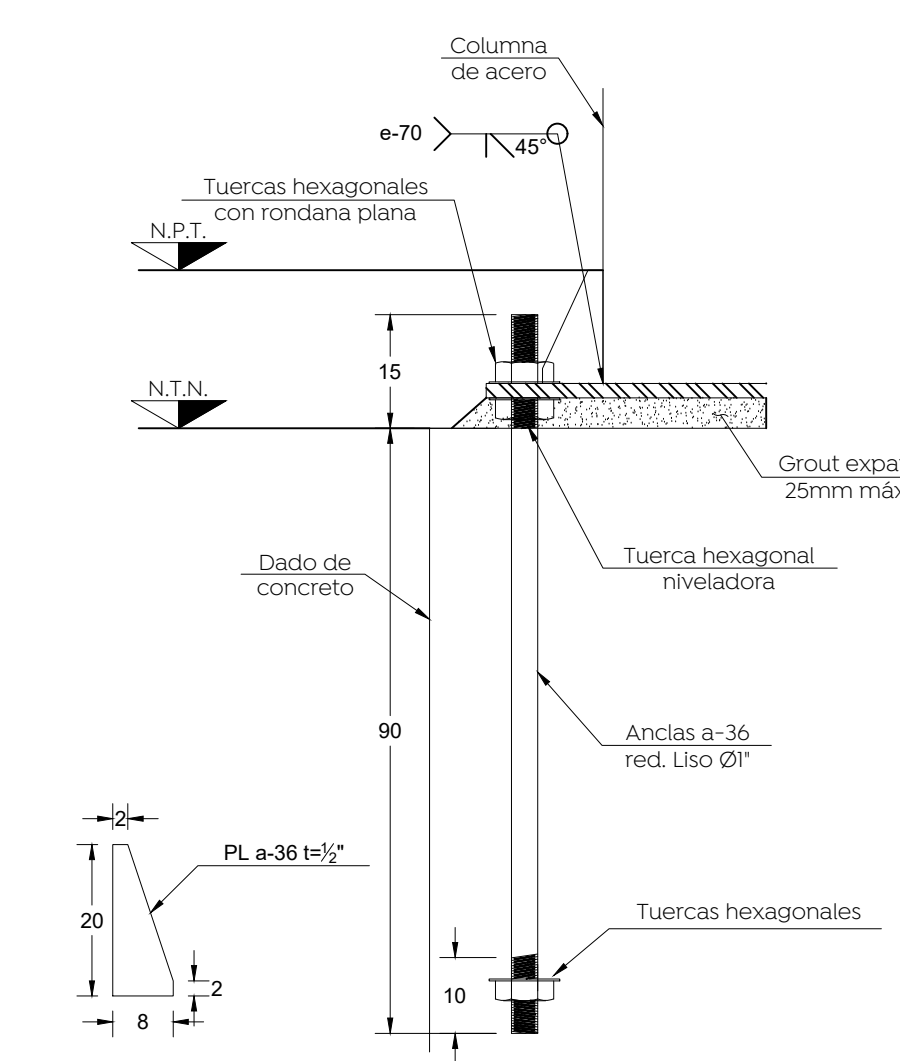
04 OC 6.625" X 0.250"
Cotas en mm 1:5



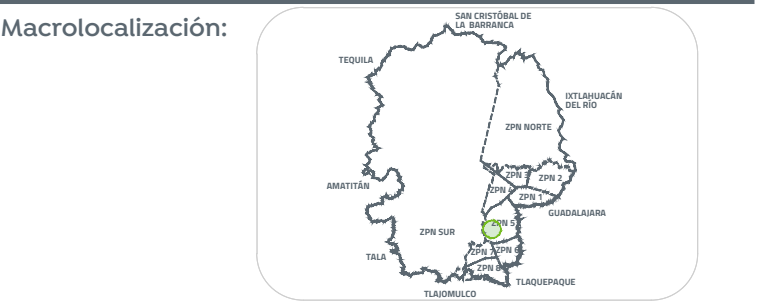
05 Dado D-1
Cotas en cm 1:10



06 Placa base PLB-1
Cotas en cm 1:10



07 Detalle de anclas
Cotas en cm 1:10



Especificaciones:
Pintura en estructura: primer anticorrosivo y terminado en esmalte 100 mate comex, color blanco.

Nombre del proyecto:
Estructuras con lonarías, rehabilitación de cancha de usos múltiples, patio cívico, accesibilidad universal, banquetas, cruces peatonales y obras complementarias en el Proceso de la Reforma Educativa, I/M, C/04 y 421/000001 y 1 y 2 en la Calle Volcán Fujiyama, Colonia Volcán Fujiyama, y Primaria Emiliano Zapata (I/M), clave 140PR13620, Primaria Josefa Cruz de Domínguez (I/M), clave 140PR13637, calle Volcán Jorullo, colonia Colli Urbano, Municipio de Zapopan, Jalisco

Contenido del plano:
Planta de cimentación y detalles,
Escuela Primaria Emiliano Zapata

No. Contrato:
DOPI-MUN-RM-IE-LP-122-2023

Director de Obras Públicas e Infraestructura:

Ing. Ismael Jáuregui Castañeda

Jefe de la Unidad de Estudios y Proyectos:

Arq. Edwin Aguiar Escatel

Jefe de área:
Arq. Angela Jazmin Vargas Olmedo

Responsable del proyecto:
Arq. Julio César Robles Ríos

Empresa:
VaCo, Servicios de Ingeniería Civil.

Proyectista:
VaCo, SERVICIOS DE INGENIERIA CIVIL

Ubicación:
Calle Volcán Fujiyama, C. Volcán Jorullo, Colli Urbano, 45070 Zapopan, Jal.

Fecha: Julio 2023
Escala: Indicada
Cotas: Indicada Clave: