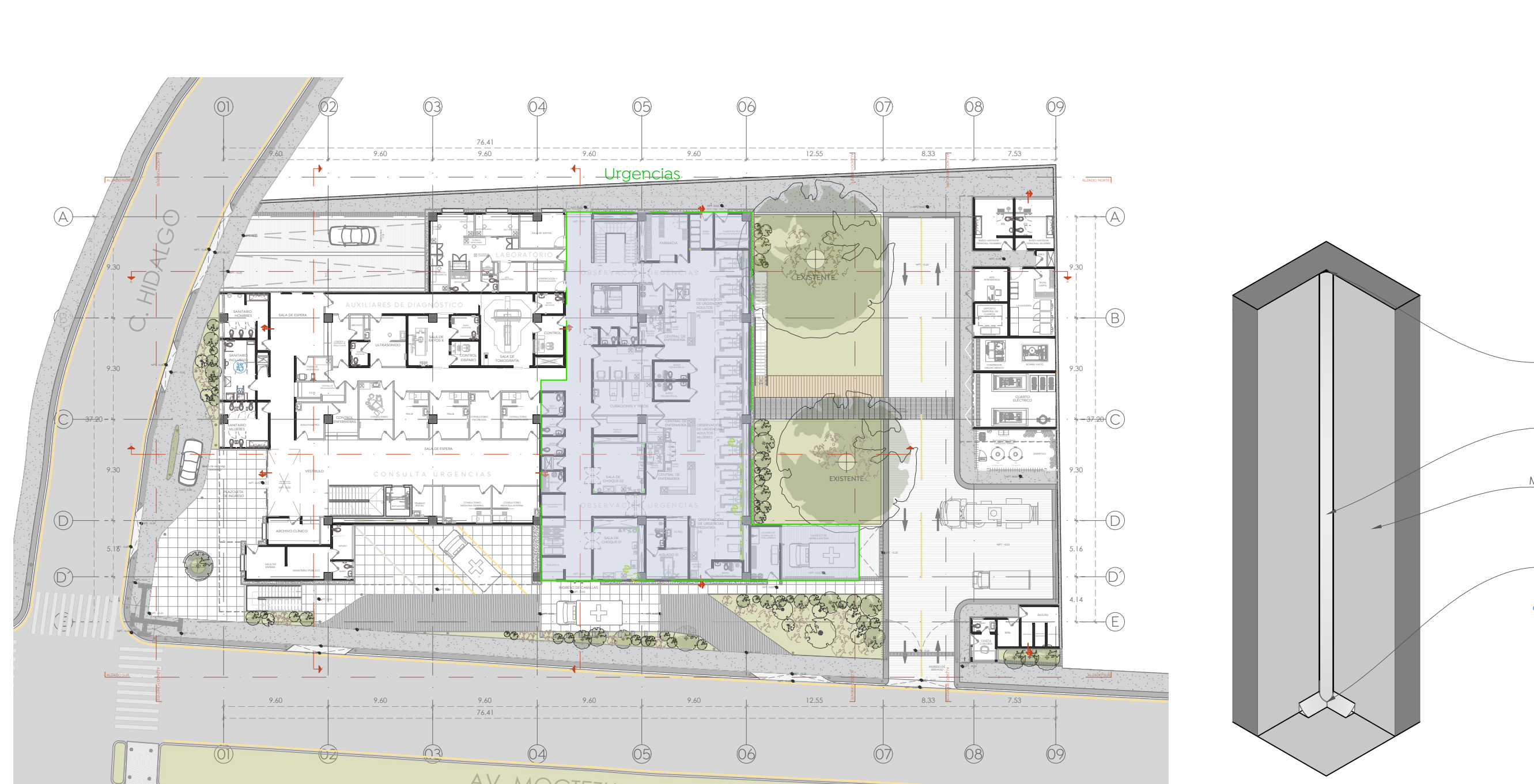


Planta Baja_Urgencias
Cruz Verde Sur
Esc. 1:75

CLAVE	MATERIAL BASE	ACABADO INICIAL	ACABADO FINAL	COLOR / MODELO	ESPESOR / DIMENSION	OBSERVACIONES
M01	MURO DE LADRILLO DE LAMA RECOCIDO (7X14X28CM) ASENTADO CON MORTERO CEMENTO-ARENA 2:7	APLANADO DE MEZCLA MORTERO ARENA 2:7 CON 2CM DE ESPESOR ACABADO PULIDO	PINTURA VINIL-ACRILICA DE ACABADO MATE ANTIBACTERIAL	BLANCO Bico-01	A DOS MANOS	EN OBRA VER MUESTRA Y COLOR PARA AUTORIZACION POR PARTE DE LA DEPENDENCIA
M02	MURO DE TABLERO DE YESO PROTECCION CONTRA INCENDIO HUMEDAD Y MOHO	APLICACION DE CINTA Y PASTA COMPUETO MULTUSOS PARA JUNTAS EN TABLERO DE YESO	PINTURA VINIL-ACRILICA DE ACABADO MATE ANTIBACTERIAL	BLANCO Bico-01	A DOS MANOS	EN OBRA VER MUESTRA Y COLOR PARA AUTORIZACION POR PARTE DE LA DEPENDENCIA
M03	MURO DE TABLERO DE YESO PRITECCION CONTRA INCENDIO	APLICACION DE CINTA Y PASTA COMPUETO MULTUSOS PARA JUNTAS EN TABLERO DE YESO	PINTURA VINIL-ACRILICA DE ACABADO MATE ANTIBACTERIAL	BLANCO Bico-01	A DOS MANOS	EN OBRA VER MUESTRA Y COLOR PARA AUTORIZACION POR PARTE DE LA DEPENDENCIA
M04	MURO DE LADRILLO DE LAMA RECOCIDO (7X14X28CM) ASENTADO CON MORTERO CEMENTO-ARENA 2:7	APLANADO DE MEZCLA MORTERO ARENA 2:7 CON 2CM DE ESPESOR ACABADO PULIDO CON PRIMER ADHERENTE PARA CONCRETO Y MAMPOSTERIA	PINTURA EPOXICA DE UN COMPONENTE COLOR IGUALADO AL PISO VINILICO	IGUALADO A PISO VINILICO	A DOS MANOS	EN OBRA VER MUESTRA Y COLOR PARA AUTORIZACION POR PARTE DE LA DEPENDENCIA
M05	MURO DE TABLERO DE YESO PROTECCION CONTRA INCENDIO HUMEDAD Y MOHO	APLICACION DE CINTA Y PASTA COMPUETO MULTUSOS PARA JUNTAS EN TABLERO DE YESO CON SELLADOR	PINTURA EPOXICA DE UN COMPONENTE COLOR IGUALADO AL PISO VINILICO	IGUALADO A PISO VINILICO	A DOS MANOS	EN OBRA VER MUESTRA Y COLOR PARA AUTORIZACION POR PARTE DE LA DEPENDENCIA
M06	MURO DE LADRILLO DE LAMA RECOCIDO (7X14X28CM) ASENTADO CON MORTERO CEMENTO-ARENA 2:7	APLANADO DE MEZCLA MORTERO ARENA 2:7 CON 2CM DE ESPESOR ACABADO PULIDO	PISO VINILICO CONDUCTIVO EN ROLLO DE 2 X 20 MTS, MODELO BANETT AEI/18502, COLOR BLANCO, ESPESOR 2MM, S.M.A.	BLANCO	2MM	EN OBRA VER MUESTRA Y COLOR PARA AUTORIZACION POR PARTE DE LA DEPENDENCIA, VER ESPECIFICACIONES DE APLICACION DEL PROVEEDOR
M07	MURO DE TABLERO DE YESO PROTECCION CONTRA INCENDIO HUMEDAD Y MOHO	APLICACION DE CINTA Y PASTA COMPUETO MULTUSOS PARA JUNTAS EN TABLERO DE YESO	PISO VINILICO CONDUCTIVO EN ROLLO DE 2 X 20 MTS, MODELO BANETT AEI/18502, COLOR BLANCO, ESPESOR 2MM, S.M.A.	BLANCO	2MM	EN OBRA VER MUESTRA Y COLOR PARA AUTORIZACION POR PARTE DE LA DEPENDENCIA, VER ESPECIFICACIONES DE APLICACION DEL PROVEEDOR
M08	MURO ARMADO DE CONCRETO SEGUN CALCULO ESTRUCTURAL CON TERMINADO CONCRETO APARENTE LISO	MURO ARMADO DE CONCRETO SEGUN CALCULO ESTRUCTURAL CON TERMINADO CONCRETO APARENTE LISO	CONCRETO APARENTE LISO	APARENTE LISO	-	EN OBRA VER MUESTRA Y COLOR PARA AUTORIZACION POR PARTE DE LA DEPENDENCIA, VER ESPECIFICACIONES DE APLICACION DEL PROVEEDOR
M09	MURO DE LADRILLO DE LAMA RECOCIDO (7X14X28CM) ASENTADO CON MORTERO CEMENTO-ARENA 2:7 MURO DE TABLERO DE YESO PROTECCION CONTRA INCENDIO HUMEDAD Y MOHO MURO ARMADO DE CONCRETO SEGUN CALCULO ESTRUCTURAL CON TERMINADO CONCRETO APARENTE LISO	PINTURA VINIL-ACRILICA DE ACABADO MATE ANTIBACTERIAL CONCRETO APARENTE LISO	BASTIDOR A BASE DE MADERA DE PINO DE PRIMERA DE 1 1/2" X 1 1/2" CUBIERO CON UNA HOJA DE TRIPLAY DE PINO DE PRIMERA DE 5MM Y LAMINADO WT-4006-WM SAMAMEA TEAK	laminado WT-4006-WM SAMAMEA TEAK	-	EN OBRA VER MUESTRA Y COLOR PARA AUTORIZACION POR PARTE DE LA DEPENDENCIA, VER ESPECIFICACIONES DE APLICACION DEL PROVEEDOR
M10	MURO DE LADRILLO DE LAMA RECOCIDO (7X14X28CM) ASENTADO CON MORTERO CEMENTO-ARENA 2:7 MURO DE TABLERO DE YESO PROTECCION CONTRA INCENDIO HUMEDAD Y MOHO MURO ARMADO DE CONCRETO SEGUN CALCULO ESTRUCTURAL CON TERMINADO CONCRETO APARENTE LISO	PINTURA VINIL-ACRILICA DE ACABADO MATE ANTIBACTERIAL CONCRETO APARENTE LISO	TABLERO PREFABRICADO DE FIBROCEMENTO RECTIFICADO DE 2.44X1.22X0.0012 MTRS ACABADO FINAL CONCRETO APARENTE CON SIMULACION DE MOÑOS	-	2CM	EN OBRA VER MUESTRA Y COLOR PARA AUTORIZACION POR PARTE DE LA DEPENDENCIA, VER ESPECIFICACIONES DE APLICACION DEL PROVEEDOR



Planta Baja Arquitectónica
Cruz Verde Sur
1:400

ISOMETRICO DET AC01
Curva Sanitaria de 2 piezas
Esc. 1:25

Cludad de las niñas y niños

Gobierno de Zapopan

Obras Públicas e Infraestructura
Gestión Integral de la Ciudad

Macrolocalización:

Microlocalización:

Especificaciones:

Simbología arquitectónica

- El arquitectónico
- Acotación indicada en unidades según plano
- Muro estructural o de carga según cálculo
- Muro (Ver detalles en plano de acabados)
- Muro tipo
- Ventana
- Malla ciclónica
- Linea e indicadores de proyección
- Linea de corte
- Linea de sección arquitectónica consecutiva

Texto 01

Indica flujo general, detalle consecutivo o referencia gráfica.
Describe brevemente el contenido o refiere la información complementaria.
Indica escala de representación gráfica.

- Indicador de nivel en planta y en alzado
- Indica nivel de base plana
- Indica nivel de base sanitaria
- Indica nivel de base hidráulica
- Indica nivel de retiene
- Indica nivel tope de lecho bajo de estructura
- Indica nivel tope de lecho alto de estructura
- Indica nivel tope de concreto
- Indica nivel tope de piso terminado
- Indica nivel de acabado terminado
- Indica nivel de plafón
- Indica nivel de arribe
- Indica nivel de tope de registro
- Indica nivel de pretit
- Indica nivel de muro
- Indica nivel de preñ
- Indica nivel de guarnición
- Indica nivel de resaste en validad

Simbología de acabados en muros

- Indica acabado en muro
- Indica cambio de acabado en muro

Se respetarán todos los acabados en general.
Cualquier cambio se deberá consultar con proyectista.
Ver acabados y detalles de baños en los planos de detalle de baños.

NOTAS GENERALES:

- Las cotas rigen al dibujo.
- Las cotas están en centímetros.
- Los niveles están en metros.
- Las medidas se verificarán en obra.
- Se verificarán ángulos y niveles en obra.
- Todos los niveles y medidas deberán considerarse a partir del Nivel de Piso Terminado (NPT).

CONSIDERACIONES ARQUITECTONICAS

- La cantidad de escalones o pendientes de rampas en los accesos al inmueble, dependerán del desnivel resultante de la plataforma con respecto al NPT. Indicados, los escalones tendrán un detalle por tramo a los 60cm y sus tramos resultarán una pendiente de 1:12.
- Se deberán respetar las alturas y niveles marcados en el proyecto arquitectónico, con especial atención a las medidas de altura y niveles en baños y en los baños.
- Todos los niveles y medidas deberán considerarse a partir del Nivel de Piso Terminado (NPT).

CONSIDERACIONES GENERALES

- Los planos arquitectónicos rigen a los demás, corroborar con planos complementarios.
- Durante la construcción se deberán verificar las condiciones para evitar que se produzcan, y se sustentarán los roles, así como también se garantizará la distribución homogénea del concreto, respetando las recomendaciones de los proveedores por parte del proveedor.
- Las medidas deberán ser interpretadas en unidades del sistema métrico decimal, a menos de una indicación (dentro del sistema inglés).
- Las medidas presentadas en este proyecto, pueden presentar una tolerancia no mayor a 3mm en el caso de las medidas de altura y niveles, y una tolerancia no mayor a 3mm en el caso de las medidas de longitud y anchura, dentro del sistema construido en sus trayectorias lineales que deben seguir las tuberías, ubicación de accesorios, y especificaciones propias de cada planta, pudiendo tener aplicaciones de acuerdo al proceso constructivo, las cuales serán evaluadas por el supervisor en conjunto con la entidad contratante.
- La construcción, supervisión y control, deberán verificar la ejecución correcta de la obra, así como los detalles constructivos, debiendo ser ejecutados por personal capacitado en su área.
- Las condiciones existentes en el "campo" relacionadas con la posición de cualquier elemento arquitectónico, deberán tomarse en cuenta para ordenar la posición final de éstos, así como también tendrán que ser verificadas por la supervisión y el encargado de obra, para la ejecución de la obra, para mantener la correcta ejecución de los planos arquitectónicos.
- La autorización por parte del departamento de proyectos, se indicará fecha y propuesta de cambio, en las especificaciones de cualquier ingeniería, inspección, ubicación, posicionamiento de cualquier elemento arquitectónico, en el respectivo de quien fue autorizada (supervisión, residencia, contratista, Etc.) destinando al departamento de proyectos, a los cambios, responsabilidades por modificaciones, en obra, y/o en planos, a fin de mantener la responsabilidad por modificaciones, en obra, y/o en planos, en el proceso constructivo que justifique plenamente la modificación.

Nombre del proyecto:
Construcción de la Cruz Verde (Hospitalito Sur) y obras complementarias, etapa 01, ubicada en la confluencia de la Av. Moctezuma y calle Hidalgo, colonia Hacienda del Tepeyac, Municipio de Zapopan, Jalisco.

Contenido del plano:
Acabado en muros_Planta baja_Urgencias

No. Contrato:
DOP1-MUN-CUSMAX-IM-LP-117-2023

Director de Obras Públicas e Infraestructura:
Ing. Ismael Jáuregui Castañeda

Arq. Edwin Aguiar Escatel

Responsable del proyecto:
Arq. Alejandro Pacheco Gonzalez

Arq. Alejandro Pacheco Gonzalez

Arq. Guillermo Pacheco Gonzalez

Ubicación:
Avenida Moctezuma esquina Calle Hidalgo, Col. Hacienda del Tepeyac, Zapopan, Jalisco

Norte:

Fecha: Septiembre 2023

Escala: Indicada

Acotaciones: cm Claves: Número: AC-04

Revisión: -