

Especificaciones:

- A** INDICA EJE
- 24.00 ● INDICA COTA A EJES
- 24.00 — INDICA COTA A PAÑOS
- NPT: -0.45 INDICA NIVEL DE PISO TERMINADO.
- NSL: +4.40 INDICA NIVEL SUPERIOR DE LOSA.
- NLB: +2.40 INDICA NIVEL DE LECHO BAJO DE LOSA.
- NPF: +2.40 INDICA NIVEL DE PLAFÓN.
- NP: +0.90 INDICA NIVEL DE PRETIL.
- NC: +2.10 INDICA NIVEL DE CERRAMIENTO.
- N: +0.00 INDICA NIVEL EN CORTE O ALZADO.
- NF: +0.00 INDICA NIVEL DE FIRME.
- A INDICA AJUSTE DE MATERIAL.
- INDICA CAMBIO DE MATERIAL EN MURO.
- INDICA CAMBIO DE MATERIAL EN PISO.
- INDICA INICIO DE DESPIECE.
- INDICA DESNIVEL EN PISO.
- INDICA DESNIVEL EN PLAFÓN.
- INDICA PENDIENTE O CORRIENTE DE AGUA.
- 1 (AR-ACA-PJ-2) INDICA IDENTIFICACION DE CORTE. INDICA UBICACION DE CORTE (CL PLANO)
- 1 (AR-ACA-PJ-2) INDICA LA VISTA PARA ALZADO. INDICA UBICACION EN PLANO.
- 1 (AR-ACA-PJ-2) INDICA IDENTIFICACION DE DETALLE. INDICA UBICACION EN PLANO.

1. TODAS LAS COTAS Y NIVELES SON EN METROS (M)  
 2. ESTE PLANO PERTENECE A UN GRUPO MAS AMPLIO DE PLANOS POR LO QUE DEBERA LEERSE CONJUNTAMENTE CON ESTOS, DEBERA VERIFICARSE TAMBIEN CON LOS CORRESPONDIENTES PLANOS ESTRUCTURALES Y DE INSTALACIONES, CUALQUIER DISCREPANCIA DEBERA CONSULTARSE CON LA DIRECCION DE OBRA.  
 3. TODAS LAS COTAS Y NIVELES DEBERAN SER VERIFICADAS Y REVISADAS EN CAMPO.

Nombre del proyecto:  
 Construcción del centro de atención, acompañamiento y desarrollo para personas con trastorno del espectro autista y obras complementarias, etapa 01, prolongación Av. Guadalupe/privada Guadalupe, colonia Colinas de la Primavera, Municipio de Zapopan, Jalisco

Contenido del plano:  
**Cimbras muro de concreto aparente**

No. Contrato:  
 DOPI-MUN-CUSMAX-IM-LP-116-2023

Director de Obras Públicas e Infraestructura:  
 Ing. Ismael Jáuregui Castañeda

Jefe de la Unidad de Estudios y Proyectos:  
 Arq. Edwin Aguiar Escatel

Jefe de área: Arq. Alejandro Tapia Olarra  
 Responsable de proyecto: Arq. Luis Angel Eguia Gómez

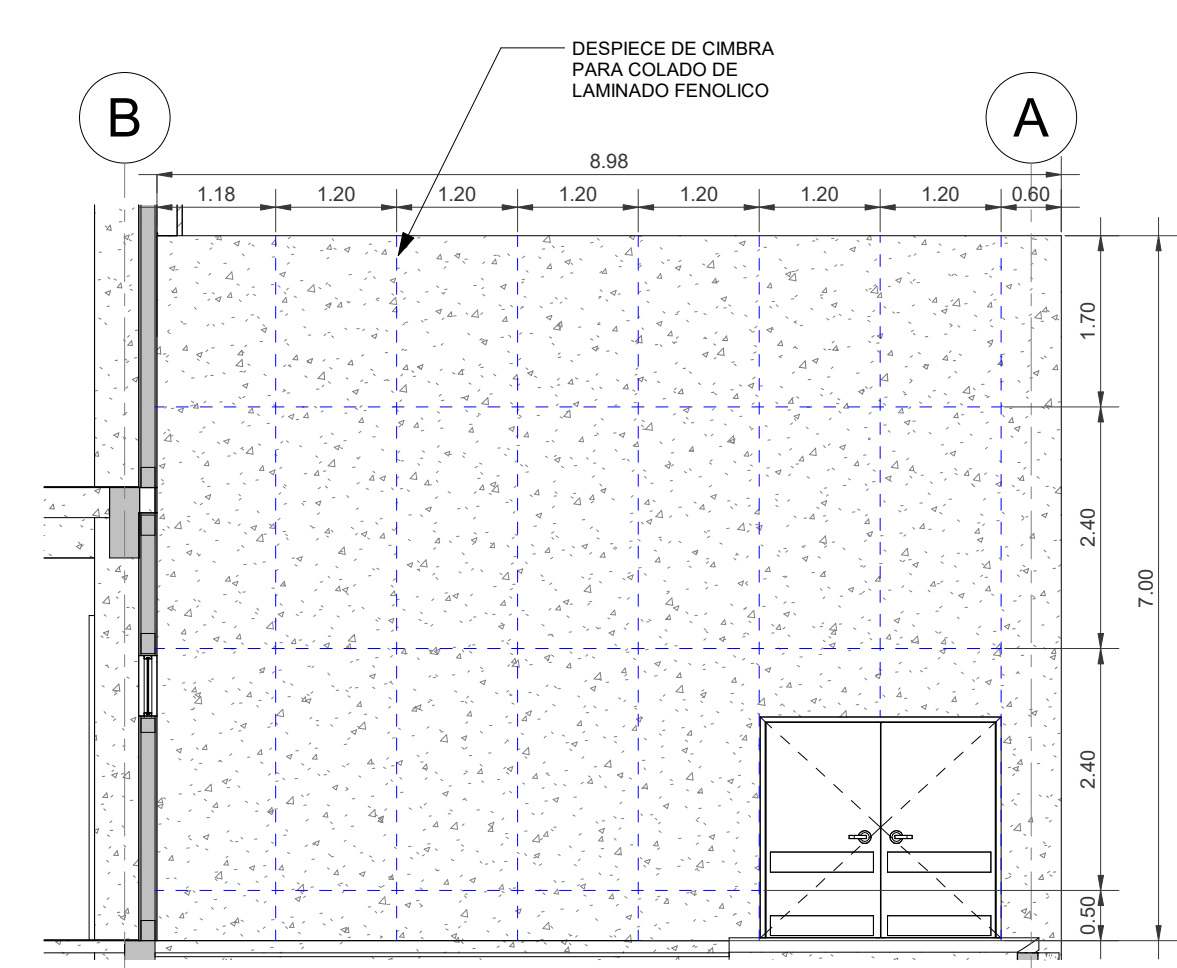
Ubicación:  
 Prol. Av. Guadalupe S/N, Colonia Colinas de la Primavera, C.P. 45066, Zapopan, Jalisco

Norte:

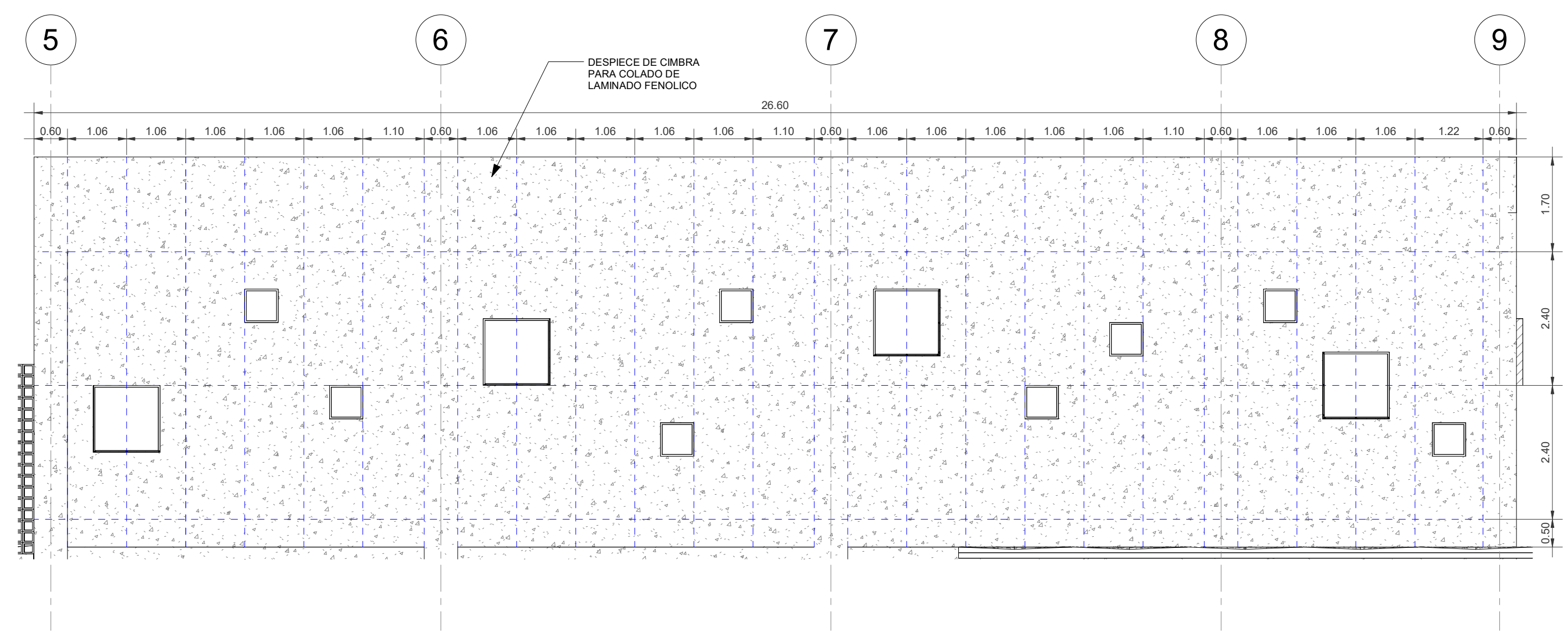
Fecha: agosto 2023

Escala: Indicada DOPI-020

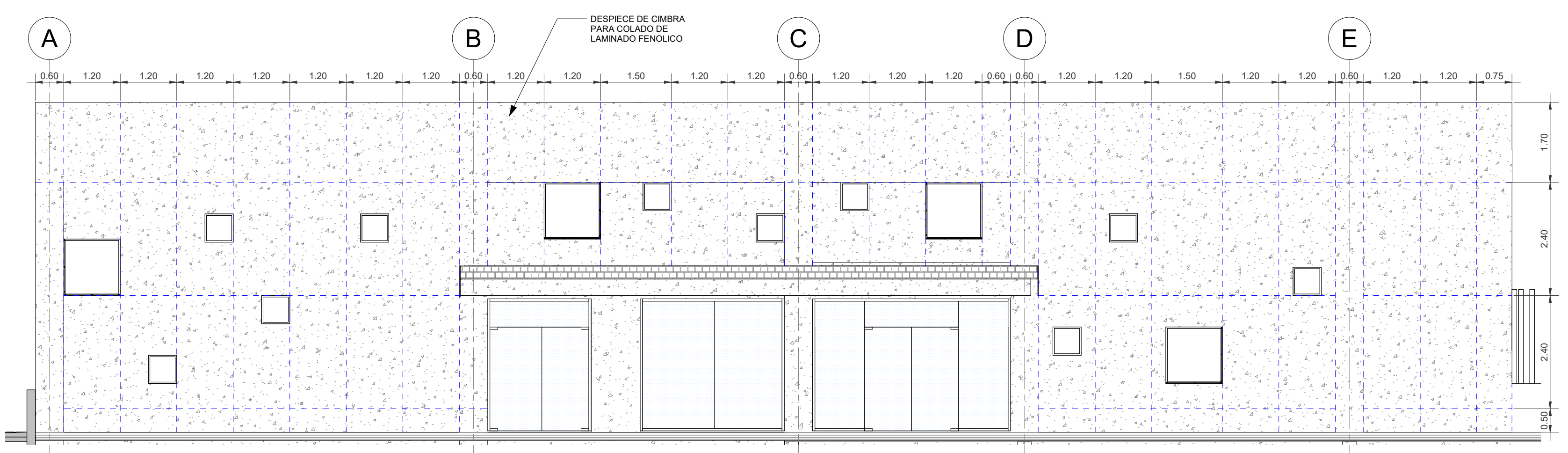
Acotaciones: metros Clave: Número:  
 Revisión: 01 **AL-27**



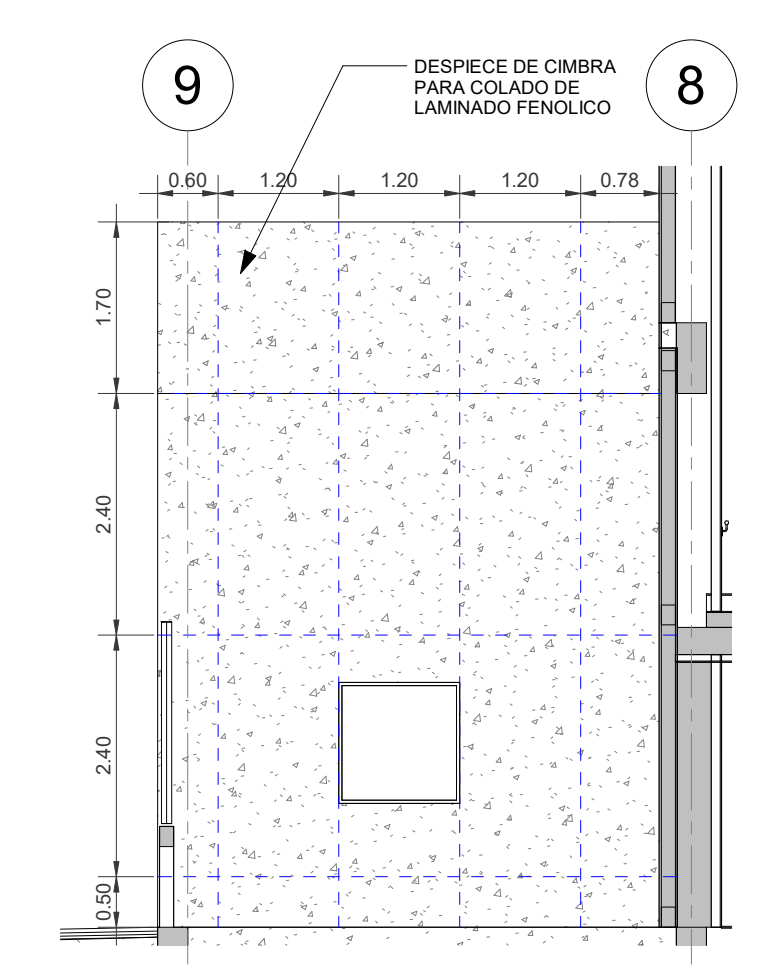
**1** CIMBRA MURO CONCRETO EJE 5  
 ESCALA 1 : 75



**2** CIMBRA MURO CONCRETO EJE A  
 ESCALA 1 : 75



**3** CIMBRA MURO CONCRETO EJE 9  
 ESCALA 1 : 75



**4** CIMBRA MURO CONCRETO EJE F'  
 ESCALA 1 : 75