

- Especificaciones:
- (A) INDICA EJE
 - 24.00 INDICA COTA A EJES
 - 24.00 INDICA COTA A PAÑOS
 - NPT:+0.45 INDICA NIVEL DE PISO TERMINADO.
 - NSL:+4.40 INDICA NIVEL SUPERIOR DE LOSA.
 - NLBI:+2.40 INDICA NIVEL DE LECHO BAJO DE LOSA.
 - NPF:+2.40 INDICA NIVEL DE PLAFÓN.
 - NP:+0.90 INDICA NIVEL DE PRETEL.
 - NC:+2.30 INDICA NIVEL DE CERRAMIENTO.
 - N+0.00 INDICA NIVEL EN CORTE O ALZADO.
 - NF:+0.00 INDICA NIVEL DE FIRME.
 - (A) INDICA AJUSTE DE MATERIAL.
 - INDICA CAMBIO DE MATERIAL EN MURO
 - INDICA CAMBIO DE MATERIAL EN PISO.
 - INDICA INICIO DE DESPIECE.
 - INDICA DESNIVEL EN PISO.
 - INDICA DESNIVEL EN PLAFÓN.
 - INDICA PENDIENTE O CORRIENTE DE AGUA.
 - 1 (AR-ACA-FJ-2) INDICA IDENTIFICACION DE CORTE. INDICA UBICACION DE CORTE (CL PLANO)
 - 1 (AR-ACA-FJ-2) INDICA LA VISTA PARA ALZADO UBICACION EN PLANO.
 - 1 (AR-ACA-FJ-2) INDICA IDENTIFICACION DE DETALLE UBICACION EN PLANO.

1. TODAS LAS COTAS Y NIVELES SON EN METROS (M)
 2. ESTE PLANO PERTENECE A UN GRUPO MAS AMPLIO DE PLANOS POR LO QUE DEBERA LEERSE CONJUNTAMENTE CON ESTOS, DEBEA VERIFICARSE TAMBIEN CON LOS CORRESPONDIENTES PLANOS ESTRUCTURALES Y DE INSTALACIONES. CUALQUIER DISCREPANCIA DEBERA CONSULTARSE CON LA DIRECCION DE OBRAS.
 3. TODAS LAS COTAS Y NIVELES DEBERAN SER VERIFICADAS Y REVISADAS EN CAMPO.

Nombre del proyecto:
Centro de Atención, acompañamiento y desarrollo para personas con trastorno del espectro Autista, municipio de Zapopan, Jalisco

Contenido del plano:
Planta arquitectónica Baja

No. Contrato:
DOPI-MUN-RM-PROY-LP-013-2023

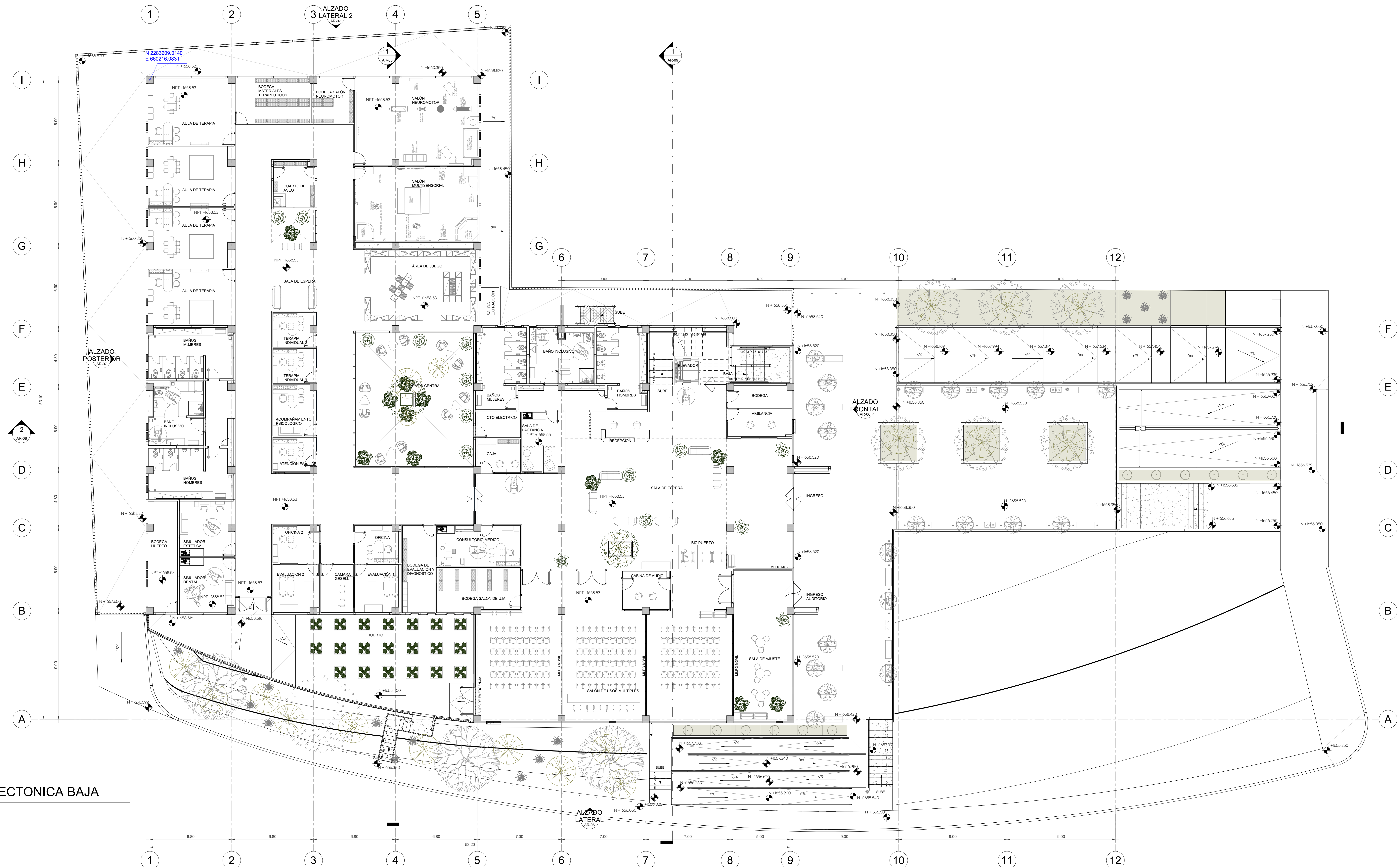
Director de Obras Públicas e Infraestructura:
Ing. Ismael Jáuregui Castañeda

Arq. Edwin Aguilar Escatell

Arq. Alejandro Tapia Olarra Arq. Luis Angel Egula Gómez

Ubicación:
Prof. Av. Guadalupe S/N, Colonia Colinas de la Primavera, C.P. 45066, Zapopan, Jalisco

Fecha: agosto 2023
 Escala: 1:125
 Acreditaciones: Metros Clave: DOPI-004
 Revisión: 01 Número: AR-03



1 PLANTA ARQUITECTONICA BAJA
 ESCALA 1 : 125