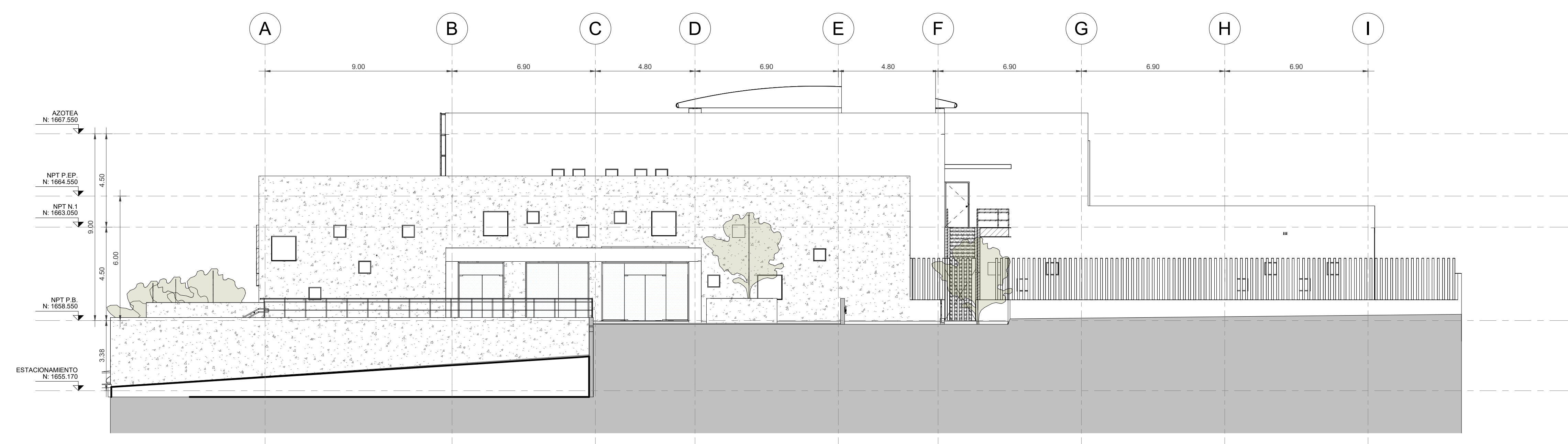
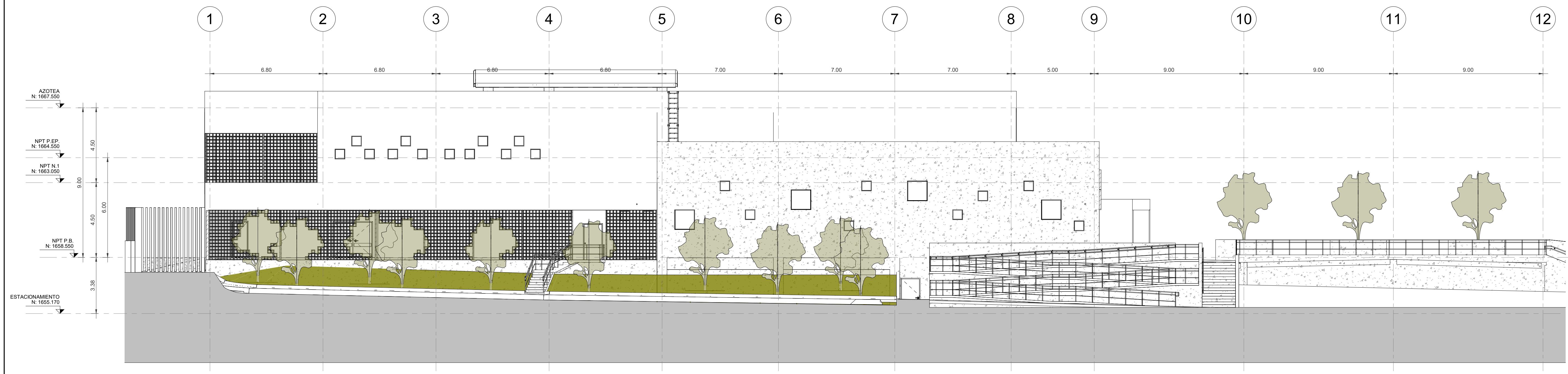


- Especificaciones:**
- A** INDICA EJE
 - 24.00 INDICA COTA A EJES
 - 24.00 INDICA COTA A PAÑOS
 - NPT +0.45 INDICA NIVEL DE PISO TERMINADO.
 - NSL +4.40 INDICA NIVEL SUPERIOR DE LOSA.
 - NBL +2.40 INDICA NIVEL DE LECHO BAJO DE LOSA.
 - NPF +2.40 INDICA NIVEL DE PLAFÓN.
 - NP +0.90 INDICA NIVEL DE PRETIL.
 - NC +2.10 INDICA NIVEL DE CERRAMIENTO.
 - N +0.00 INDICA NIVEL EN CORTE O ALZADO.
 - NF +0.00 INDICA NIVEL DE FIRME.
 - A** INDICA AJUSTE DE MATERIAL.
 - INDICA CAMBIO DE MATERIAL EN MURO
 - INDICA CAMBIO DE MATERIAL EN PISO.
 - INDICA INICIO DE DESPRECIE.
 - INDICA DESNIVEL EN PISO.
 - INDICA DESNIVEL EN PLAFÓN.
 - INDICA PENDIENTE O CORRIENTE DE AGUA.
 - 1** INDICA IDENTIFICACION DE CORTE. INDICA UBICACION DE CORTE (CL PLANO)
 - 1** INDICA LA VISTA PARA ALZADO UBICACION EN PLANO.
 - 1** INDICA IDENTIFICACION DE DETALLE UBICACION EN PLANO.



1 ALZADO FRONTAL
ESCALA 1 : 125



2 ALZADO LATERAL
ESCALA 1 : 125

1. TODAS LAS COTAS Y NIVELES SON EN METROS (MT)
 2. ESTE PLANO PERTENECE A UN GRUPO MAS AMPLIO DE PLANOS POR LO QUE DEBERA LEERSE CONJUNTAMENTE CON ESTOS. DEBERA VERIFICARSE TAMBIEN CON LOS CORRESPONDIENTES PLANOS ESTRUCTURALES Y DE INSTALACIONES, CUALQUIER DISCREPANCIA DEBERA CONSULTARSE CON LA DIRECCION DE OBRA.
 3. TODAS LAS COTAS Y NIVELES DEBERAN SER VERIFICADAS Y REVISADAS EN CAMPO.

Nombre del proyecto:
 Construcción del centro de atención, acompañamiento y desarrollo para personas con trastorno del espectro autista y obras complementarias, etapa 01, prolongación Av. Guadalupe/privada Guadalupe, colonia Colinas de la Primavera, Municipio de Zapopan, Jalisco

Contenido del plano:
 Alzados arquitectónicos

No. Contrato:
 DOPI-MUN-CUSMAX-IM-LP-116-2023

Director de Obras Públicas e Infraestructura:
 Ing. Ismael Jáuregui Castañeda

Jefe de la Unidad de Estudios y Proyectos:
 Arq. Edwin Aguiar Escatel

Jefe de área: Arq. Alejandro Tapia Olarra
Responsable de proyecto: Arq. Luis Angel Eguia Gómez

Ubicación:
 Prol. Av. Guadalupe S/N, Colonia Colinas de la Primavera, C.P. 45066, Zapopan, Jalisco

Fecha: agosto 2023
Escala: 1:125
Acotaciones: metros
Clave: DOPI-004
Número: AR-06
Revisión: 01