

- Especificaciones:
- A** INDICA EJE
 - INDICA COTA A ESES
 - INDICA COTA A PAÑOS
 - NPT: +0.45 INDICA NIVEL DE PISO TERMINADO.
 - NSL: +4.40 INDICA NIVEL SUPERIOR DE LOSA.
 - NLB: +2.40 INDICA NIVEL DE LECHO BAJO DE LOSA.
 - NPF: +2.40 INDICA NIVEL DE PLAFÓN.
 - NP: +0.90 INDICA NIVEL DE PRETEL.
 - NC: +2.10 INDICA NIVEL DE CERRAMIENTO.
 - N: +0.00 INDICA NIVEL EN CORTE O ALZADO.
 - NF: +0.00 INDICA NIVEL DE FIRME.
 - A** INDICA AJUSTE DE MATERIAL.
 - INDICA CAMBIO DE MATERIAL EN MURO
 - INDICA CAMBIO DE MATERIAL EN PISO.
 - INDICA INICIO DE DESPIECE.
 - INDICA DESNIVEL EN PISO.
 - INDICA DESNIVEL EN PLAFÓN
 - INDICA PENDIENTE O CORRIENTE DE AGUA.
 - 1** INDICA IDENTIFICACION DE CORTE. INDICA UBICACION DE CORTE (CL PLANO)
 - 1** INDICA LA VISTA PARA ALZADO UBICACION EN PLANO.
 - 1** INDICA IDENTIFICACION DE DETALLE UBICACION EN PLANO.

1. TODAS LAS COTAS Y NIVELES SON EN METROS (MT)
 2. ESTE PLANO PERTENECE A UN GRUPO MAS AMPLIO DE PLANOS POR LO QUE DEBERA LEERSE CONJUNTAMENTE CON ESTOS, DEBERA VERIFICARSE TAMBIEN CON LOS CORRESPONDIENTES PLANOS ESTRUCTURALES Y DE INSTALACIONES, CUALQUIER DISCREPANCIA DEBERA CONSULTARSE CON LA DIRECCION DE OBRA.
 3. TODAS LAS COTAS Y NIVELES DEBERAN SER VERIFICADAS Y REVISADAS EN CAMPO.

Nombre del proyecto:
Centro de Atención, acompañamiento y desarrollo para personas con trastorno del espectro Autista, municipio de Zapopan, Jalisco

Contenido del plano:
Secciones arquitectónicas

No. Contrato:
DOPI-MUN-RM-PROY-LP-013-2023

Director de Obras Públicas e Infraestructura:

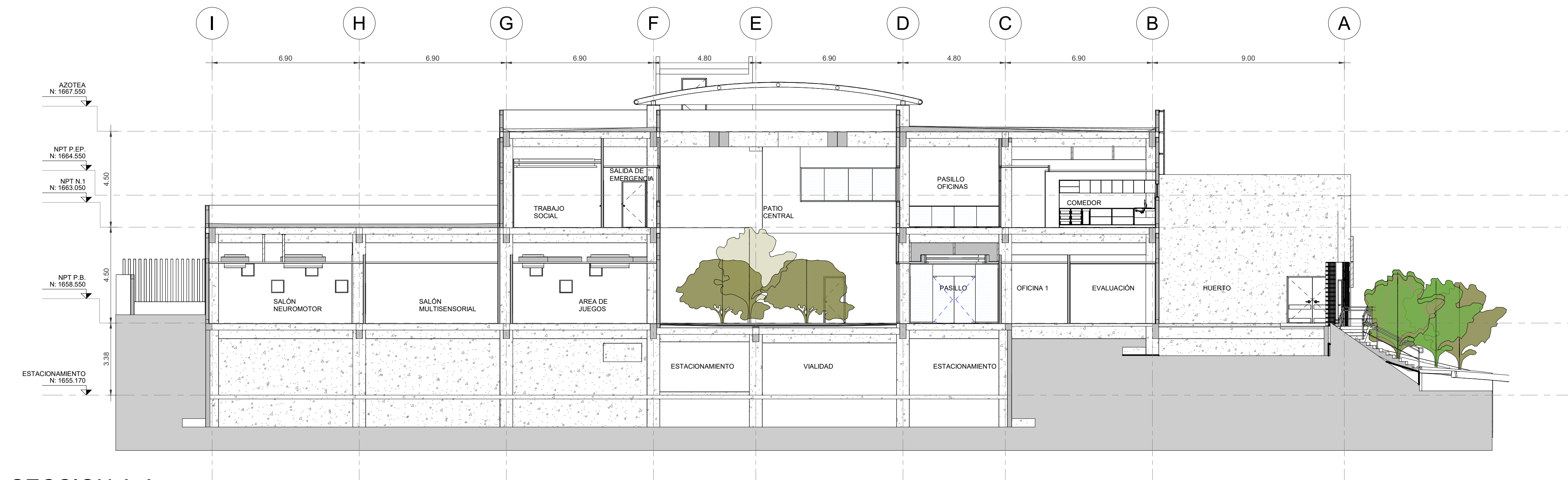
Ing. Ismael Jáuregui Castañeda

Arq. Edwin Aguilar Escatel

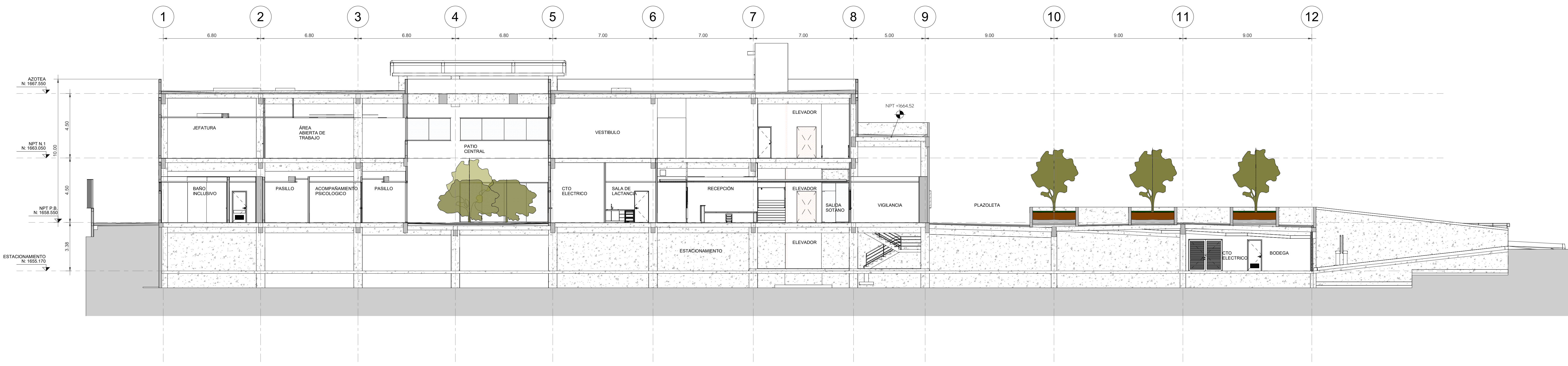
Arq. Alejandro Tapia Olarra Arq. Luis Angel Egula Gómez

Ubicación:
 Prol. Av. Guadalupe S/N, Colonia Colinas de la Primavera, C.P. 45066, Zapopan, Jalisco

Fecha: agosto 2023
 Escala: 1:125
 Acreditaciones: Metros Clave: DOPI-004
 Revisión: 01 Número: **AR-08**



1 SECCION A-A
 ESCALA 1 : 125



2 SECCION B-B
 ESCALA 1 : 125