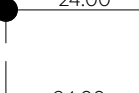
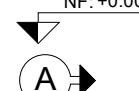
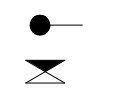


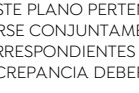


Especificaciones:

-  INDICA EJE
-  24.00 INDICA COTA A EJES
-  24.00 INDICA COTA A PAÑOS
-  NPT: -0.45 INDICA NIVEL DE PISO TERMINADO.
-  NSL: +4.40 INDICA NIVEL SUPERIOR DE LOSA.
-  NLB: +2.40 INDICA NIVEL DE LECHO BAJO DE LOSA.
-  NPF: +2.40 INDICA NIVEL DE PLAFON.
-  NPR: +0.90 INDICA NIVEL DE PRETIL.
-  NCI: +2.10 INDICA NIVEL DE CERRAMIENTO.
-  N: +0.00 INDICA NIVEL EN CORTE O ALZADO.
-  NF: +0.00 INDICA NIVEL DE FIRME.
-  INDICA AJUSTE DE MATERIAL.
-  INDICA CAMBIO DE MATERIAL EN MURO
-  INDICA CAMBIO DE MATERIAL EN PISO.
-  INDICA INICIO DE DESPIECE.
-  INDICA DESNIVEL EN PISO.
-  INDICA DESNIVEL EN PLAFON.
-  INDICA PENDIENTE O CORRIENTE DE AGUA.
-  1 AR-ACA-PI-2 INDICA IDENTIFICACION DE CORTE. INDICA UBICACION DE CORTE (CL PLANO)
-  1 AR-ACA-PI-2 INDICA LA VISTA PARA ALZADO UBICACION EN PLANO.
-  1 AR-ACA-PI-2 INDICA IDENTIFICACION DE DETALLE UBICACION EN PLANO.

1. TODAS LAS COTAS Y NIVELES SON EN METROS (M)  
 2. ESTE PLANO PERTENECE A UN GRUPO MAS AMPLIO DE PLANOS POR LO QUE DEBERÁ LEERSE CONJUNTAMENTE CON ESTOS, DEBERÁ VERIFICARSE TAMBIÉN CON LOS CORRESPONDIENTES PLANOS ESTRUCTURALES Y DE INSTALACIONES, CUALQUIER DISCREPANCIA DEBERÁ CONSULTARSE CON LA DIRECCIÓN DE OBRA.  
 3. TODAS LAS COTAS Y NIVELES DEBERÁN SER VERIFICADAS Y REVISADAS EN CAMPO.

Nombre del proyecto:  
 Construcción del centro de atención, acompañamiento y desarrollo para personas con trastorno del espectro autista y obras complementarias, etapa 01, prolongación Av. Guadalupe/privada Guadalupe, colonia Colinas de la Primavera, Municipio de Zapopan, Jalisco

Contenido del plano:  
**Secciones arquitectónicas**


No. Contrato:  
 DOPI-MUN-CUSMAX-IM-LP-116-2023

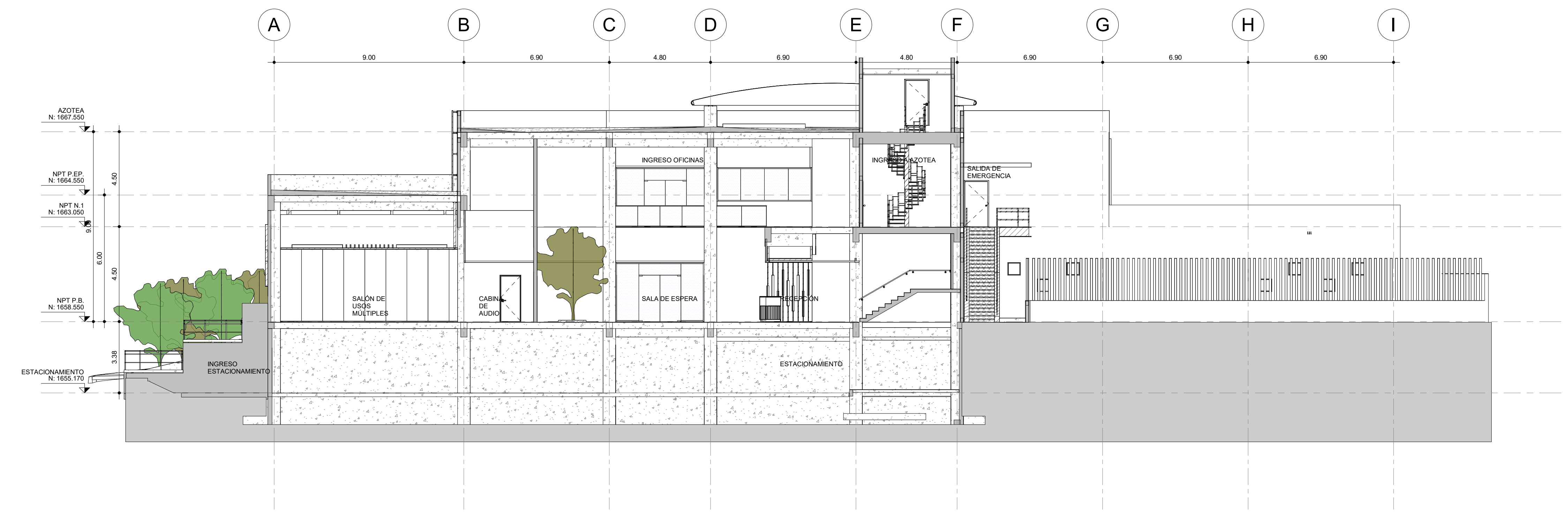
Director de Obras Públicas e Infraestructura:  
**Ing. Ismael Jáuregui Castañeda**

Jefe de la Unidad de Estudios y Proyectos:  
**Arq. Edwin Aguiar Escatel**

Jefe de área: **Arq. Alejandro Tapia Olarra**      Responsable de proyecto: **Arq. Luis Angel Eguía Gómez**

Ubicación:  
 Prol. Av. Guadalupe S/N, Colonia Colinas de la Primavera, C.P. 45066, Zapopan, Jalisco

Norte:       Fecha: agosto 2023  
 Escala: 1:125      DOPI-004  
 Acotaciones: metros      Clave: Número:  
 Revisión: 01      **AR-09**



**1 SECCION C-C**  
 ESCALA 1 : 125