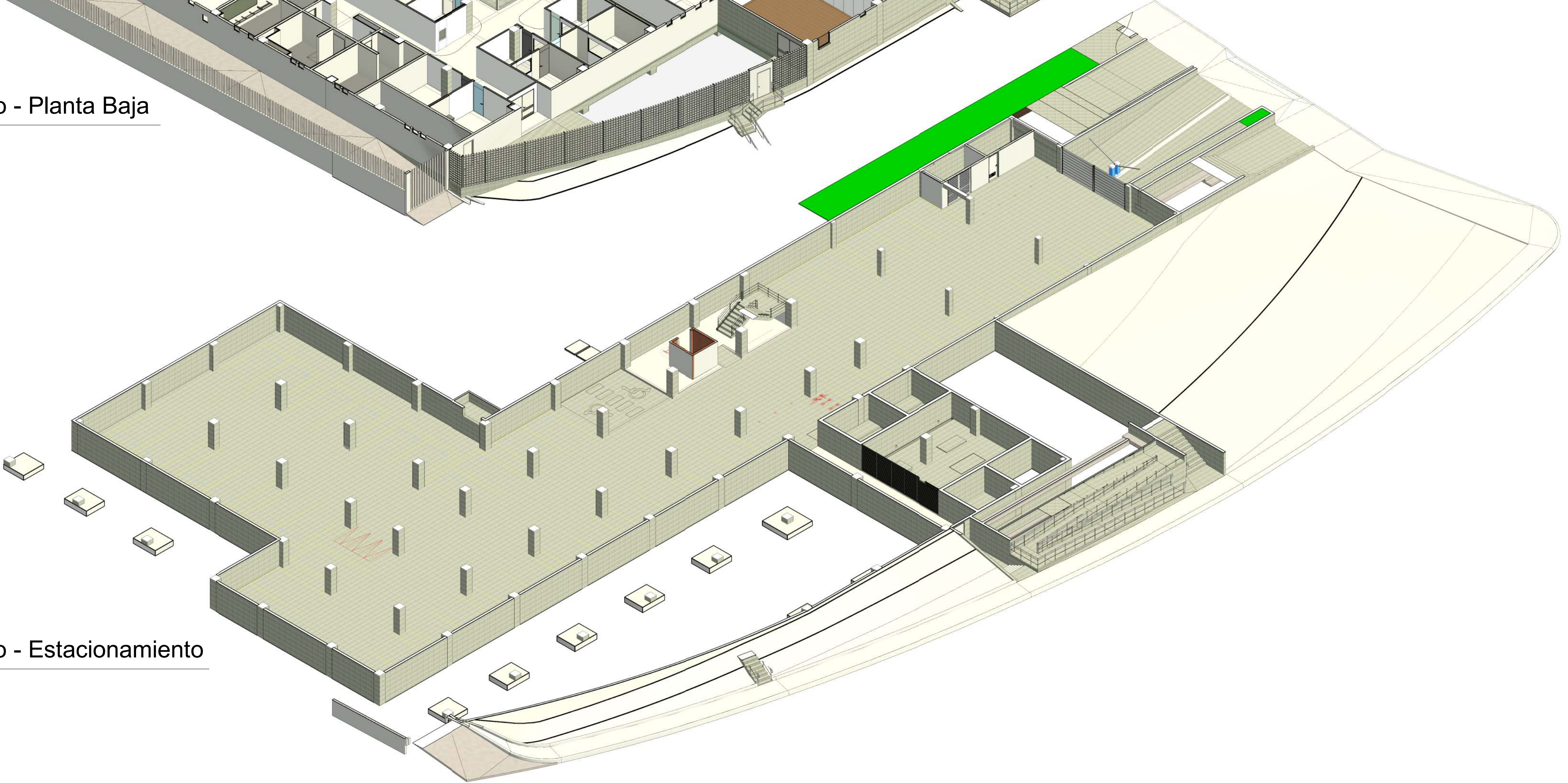


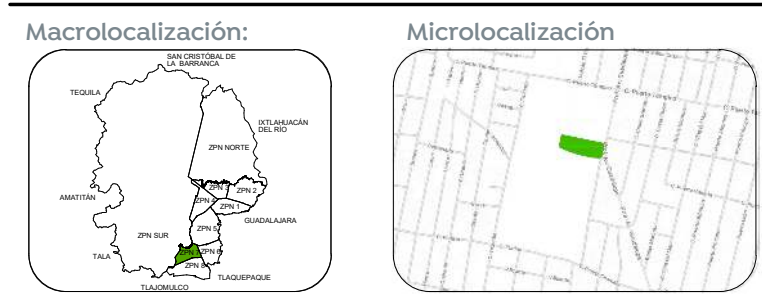
3 Isometrico - Planta Nivel 1  
ESCALA



2 Isometrico - Planta Baja  
ESCALA



1 Isometrico - Estacionamiento  
ESCALA



- Especificaciones:
- (A) INDICA EJE
  - 24.00 INDICA COTA A EJES
  - 24.00 INDICA COTA A PAÑOS
  - NPT: -0.45 INDICA NIVEL DE PISO TERMINADO.
  - NSL: +4.40 INDICA NIVEL SUPERIOR DE LOSA.
  - NBL: +2.40 INDICA NIVEL DE LECHO BAJO DE LOSA.
  - NPF: -2.40 INDICA NIVEL DE PLAFON.
  - NP: +0.90 INDICA NIVEL DE PRETIL.
  - NC: +2.10 INDICA NIVEL DE CERRAMIENTO.
  - N: +0.00 INDICA NIVEL EN CORTE O ALZADO.
  - NF: +0.00 INDICA NIVEL DE FIRME.
  - (A) INDICA AJUSTE DE MATERIAL.
  - INDICA CAMBIO DE MATERIAL EN MURO
  - INDICA CAMBIO DE MATERIAL EN PISO.
  - ⊕ INDICA INICIO DE DESPIECE.
  - ⊖ INDICA DESNIVEL EN PISO.
  - ⊖ INDICA DESNIVEL EN PLAFON.
  - INDICA PENDIENTE O CORRIENTE DE AGUA.
  - 1/AR-ACA-PI-2 INDICA IDENTIFICACION DE CORTE. INDICA UBICACION DE CORTE (CL PLANO)
  - 1/AR-ACA-PI-2 INDICA LA VISTA PARA ALZADO UBICACION EN PLANO.
  - 1/AR-ACA-PI-2 INDICA IDENTIFICACION DE DETALLE UBICACION EN PLANO.

1. TODAS LAS COTAS Y NIVELES SON EN METROS (M)  
 2. ESTE PLANO PERTENECE A UN GRUPO MAS AMPLIO DE PLANOS POR LO QUE DEBERÁ LEERSE CONJUNTAMENTE CON ESTOS, DEBERÁ VERIFICARSE TAMBIEN CON LOS CORRESPONDIENTES PLANOS ESTRUCTURALES Y DE INSTALACIONES, CUALQUIER DISCREPANCIA DEBERÁ CONSULTARSE CON LA DIRECCION DE OBRA.  
 3. TODAS LAS COTAS Y NIVELES DEBERÁN SER VERIFICADAS Y REVISADAS EN CAMPO.

Nombre del proyecto:  
 Construcción del centro de atención, acompañamiento y desarrollo para personas con trastorno del espectro autista y obras complementarias, etapa 01, prolongación Av. Guadalupe/privada Guadalupe, colonia Colinas de la Primavera, Municipio de Zapopan, Jalisco

Contenido del plano:  
 Isométricos por nivel

No. Contrato:  
 DOPI-MUN-CUSMAX-IM-LP-116-2023

Director de Obras Públicas e Infraestructura:  
 Ing. Ismael Jáuregui Castañeda

Jefe de la Unidad de Estudios y Proyectos:  
 Arq. Edwin Aguiar Escatel

Jefe de área: Arq. Alejandro Tapia Olarra  
 Responsable de proyecto: Arq. Luis Angel Eguía Gómez

Ubicación:  
 Prol. Av. Guadalupe S/N, Colonia Colinas de la Primavera, C.P. 45066, Zapopan, Jalisco

Norte:  
 Fecha: agosto 2023  
 Escala: 1:200  
 Acotaciones: metros  
 Revisión: 01  
 DOPI-004  
 Número:  
 AR-10