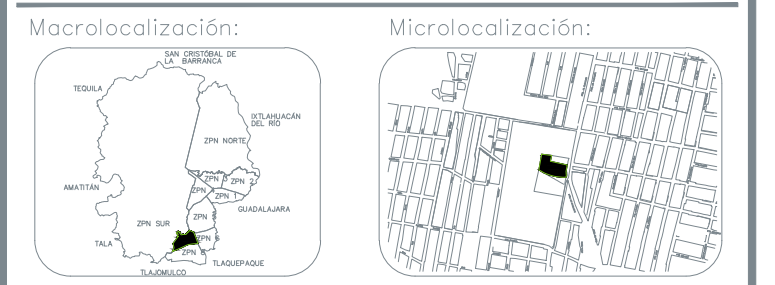
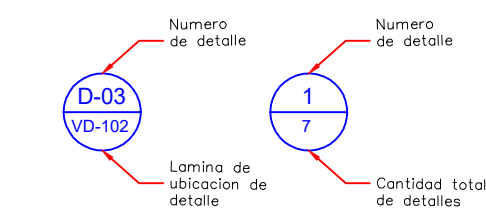


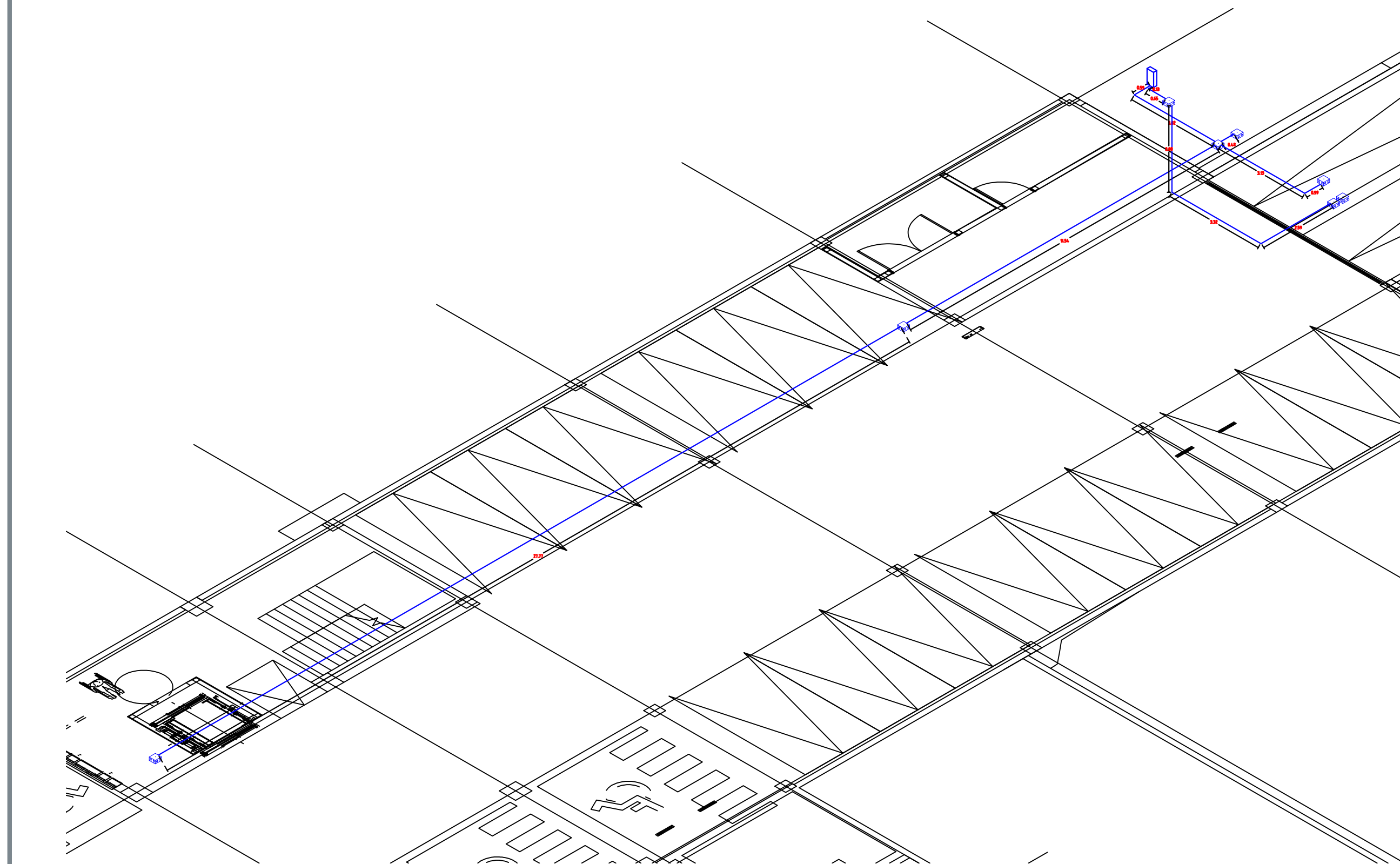
**PB** Planta Baja Control de Acceso  
Planta de isométricos de Control de Acceso  
ESC: 1:125



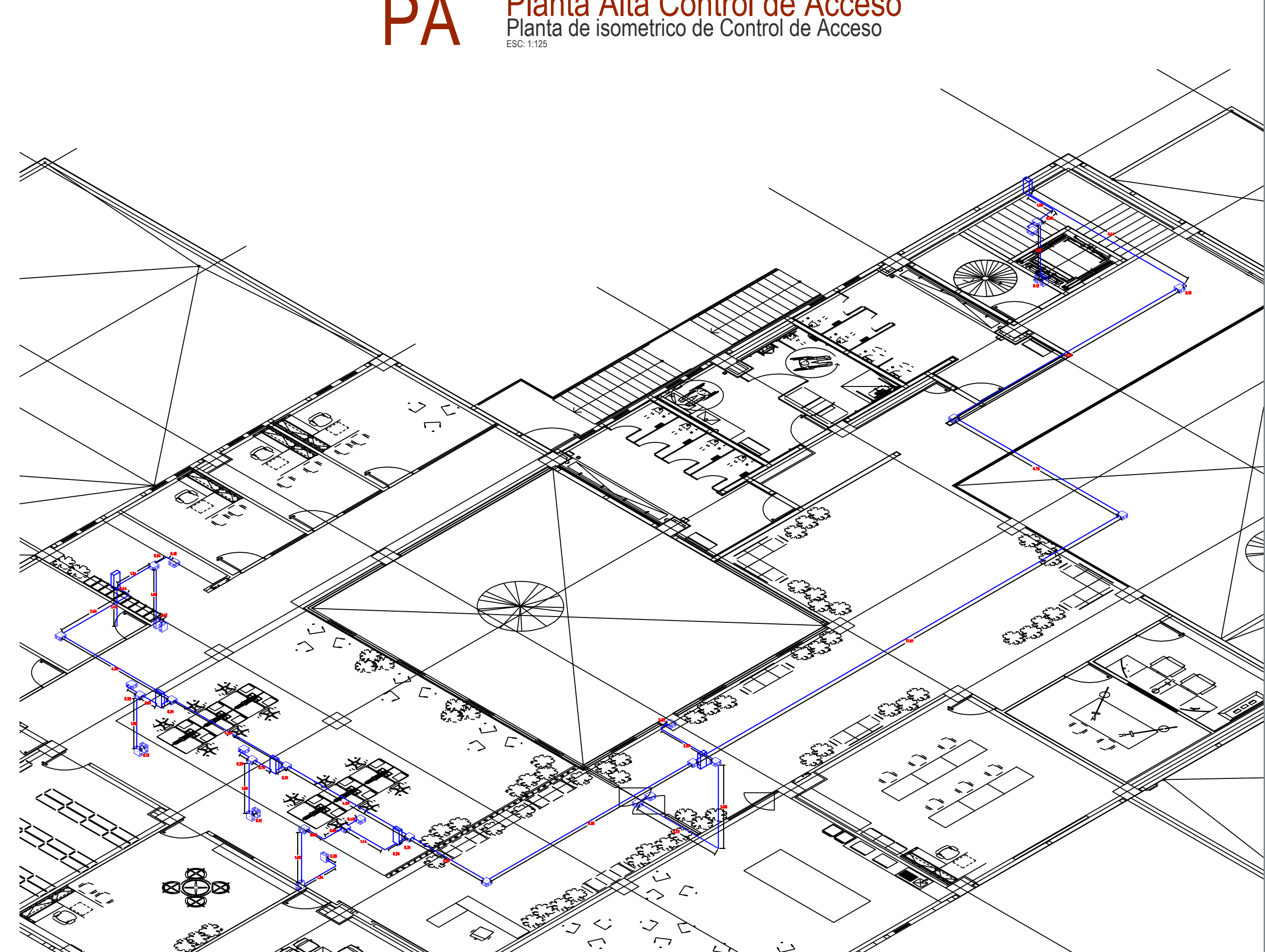
- Especificaciones:**
- Simbología para control de acceso
  - Tubería conduct. ( # ) Indicado, instalado en losa
  - Tubería PVC ( # ) Indicado, instalado en muro
  - Tubería PVC PESADO ( # ) Indicado, instalado en piso
  - Registro de distribución para control de acceso, tipo galvanizado
  - Indica bajada o subida de tubería (marcado en planta)
  - Indica cédula de cableado
  - Salida para lector de tarjetas de uso en exterior, multitecnología, etc y bluetooth modelo xp2-mdb
  - Salida Botón de Salida sin Contacto/ Sensor IR / Iluminado / Nomenclatura Abierto / Cerrado / Distancia Ajustable de Detección
  - Salida Kit para control de acceso incluye chapa magnética de 600ba / montajes l y z / cierra puerta para 45-65kg, modelo access1500n
  - Salida módulo para control de puertas / 2 entradas/salidas asigna / 4 salidas de relevo tipo c / uso con biestri 2 modelo am20
  - Salida controlador panel de control de acceso / biometría integrado / compatible con sistema de elevadores / 200,000 huellas / 4 puertas modelo ca-40
  - Salida para pedestal de 1.50 metros para lectora e interfon
  - Salida para pedestal de 1.50 metros para lectora
  - Salida Videoportero IP 2 Megapixel / Llamada y Apertura Remota desde App Hi-Connect / P2 / Exterior IP65 + Antivandálico WDR / 1 Departamento / Apertura con Tarjetas / Soporta 2 Puertas y hasta 6 Monitores
  - Salida Monitor IP W7 Touch Screen 7" para Videoportero IP / Vídeos en vivo / P2 Exterior / Apertura Remota / Llamada Entre Monitores / Audio de dos vías / Polícarbonato
  - Salida Kit de Videoportero IP (Frente de Calle + Monitor + Memoria MicroSD) / Llamada y Apertura Remota desde App Hi-Connect
  - Salida barrera 620 rpd ln 220v



**PA** Planta Alta Control de Acceso  
Planta de isométrico de Control de Acceso  
ESC: 1:125



**SOT** Planta Sotano Control de Acceso  
Planta de isométrico de Control de Acceso  
ESC: 1:125



Cédula de cableado	Conducción	Identificación	Conducción
1	2C-BUS RS-485 T-034" conduit galvanizado pd	8	1C-6X22 1C-4X16 T-034" conduit galvanizado pd
2	2C-6X22 1C-4X16 T-034" conduit galvanizado pd	9	2C-6X22 1C-4X16 T-034" pvc pesado
3	1C-6X22 T-034" conduit galvanizado pd	10	1C-4X16 1C-4X16 T-034" conduit galvanizado pd
4	1C-6X16 T-034" conduit galvanizado pd	11	1C-BUS RS-485 4X22 2C-6X22 T-034" conduit galvanizado pd
5	2C-6X22 T-034" conduit galvanizado pd	12	2C-6X22 T-034" pvc pesado
6	1C-BUS RS-485 4X22 1C-4X16 T-034" 2C-4X16 conduit galvanizado pd	13	2C-4X16 2C-10p cat 6 T-034" conduit galvanizado pd
7	1C-6X22 2C-4X16 T-034" conduit galvanizado pd	14	2C-4X16 2C-10p cat 6 T-034" pvc pesado
		15	1C-10p cat 6 T-034" pvc pesado

Nombre del proyecto:  
Construcción del centro de atención, acompañamiento y desarrollo para personas con trastorno del espectro autista y otros neurodivergentes, etapa 01, prolongación Av. Guadalupe/Privado Guadalupe, colonia Colinas de la Primavera, Municipio de Zapopan, Jalisco

Contenido del plano:  
ISOMETRICO PLANTA BAJA, ALTA Y SOTANO

No. Contrato:  
DOPI-MUN-CUSMAX-IM-LP-116-2023  
Director de Obras Públicas e Infraestructura:

Ing. Ismael Jáuregui Castañeda

Jefe de la Unidad de Estudios y Proyectos:  
Arq. Edwin Aguilar Escobedo

Jefe de Área:  
Arq. Alejandro Tapia

Responsable del proyecto:  
Ing. Luis Humberto Ojeda Estrada Cárdenas

Ubicación:  
Prol. Av. Guadalupe S/N, Colonia Colinas de la Primavera, C.P. 45066, Zapopan, Jalisco

Fecha:  
Agosto 2023

Escala:  
1:125

Adaptaciones: Mejoras

Revisión:  
01

Clave:  
CA-03