

Especificaciones:

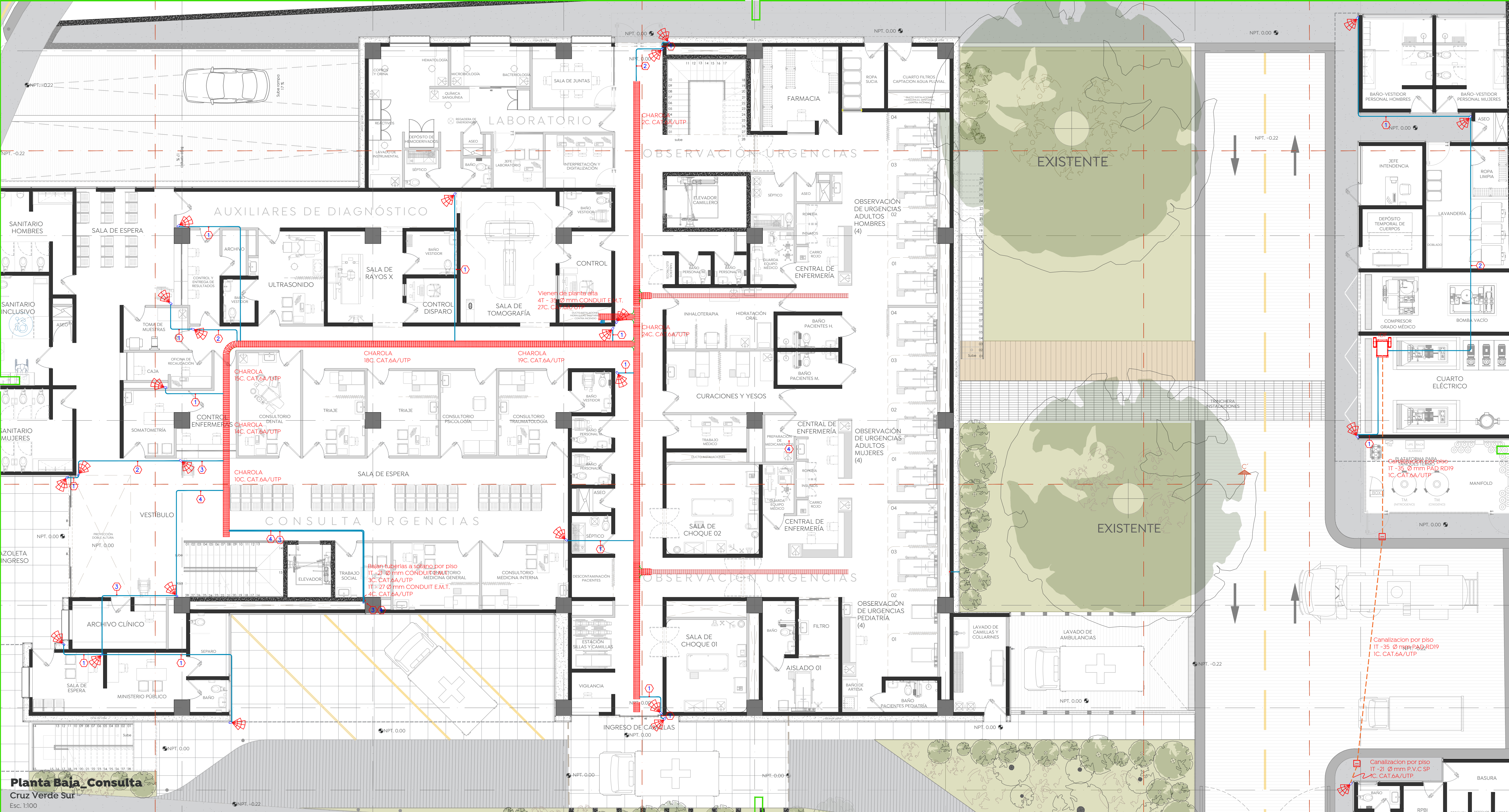
SIMBOLOGIA DE ACCESORIOS EN CATALOGO

- INDICA CAMARA DOMO, MARCA Y MODELO DEFINIDO EN CATALOGO
- INDICA TRAYECTORIA DE TUBERIA GALVANIZADA POR PLAFON O LOSA.
- INDICA TRAYECTORIA DE TUBERIA PAD RD19 O P.V.C. SP POR PISO.
- INDICA RACK 4 POSTES CON 2 ORGANIZADORES.
- INDICA REGISTRO GALVANIZADO.
- BAJADA DE TRAYECTORIA, INDICA QUE LA TUBERIA BAJA DE NIVEL
- CHAROLA TIPO MALLA MCA. CHAROFIL 66/200mm
- CHAROLA TIPO MALLA MCA. CHAROFIL 66/300mm

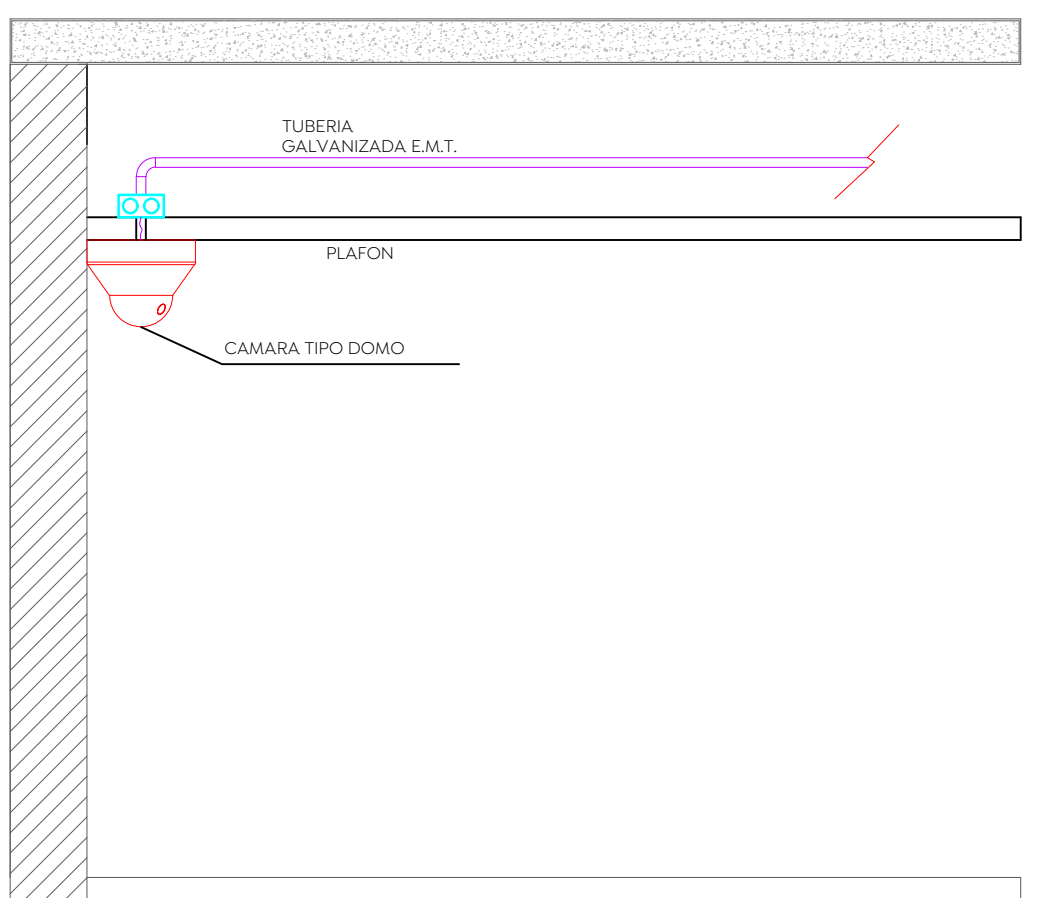
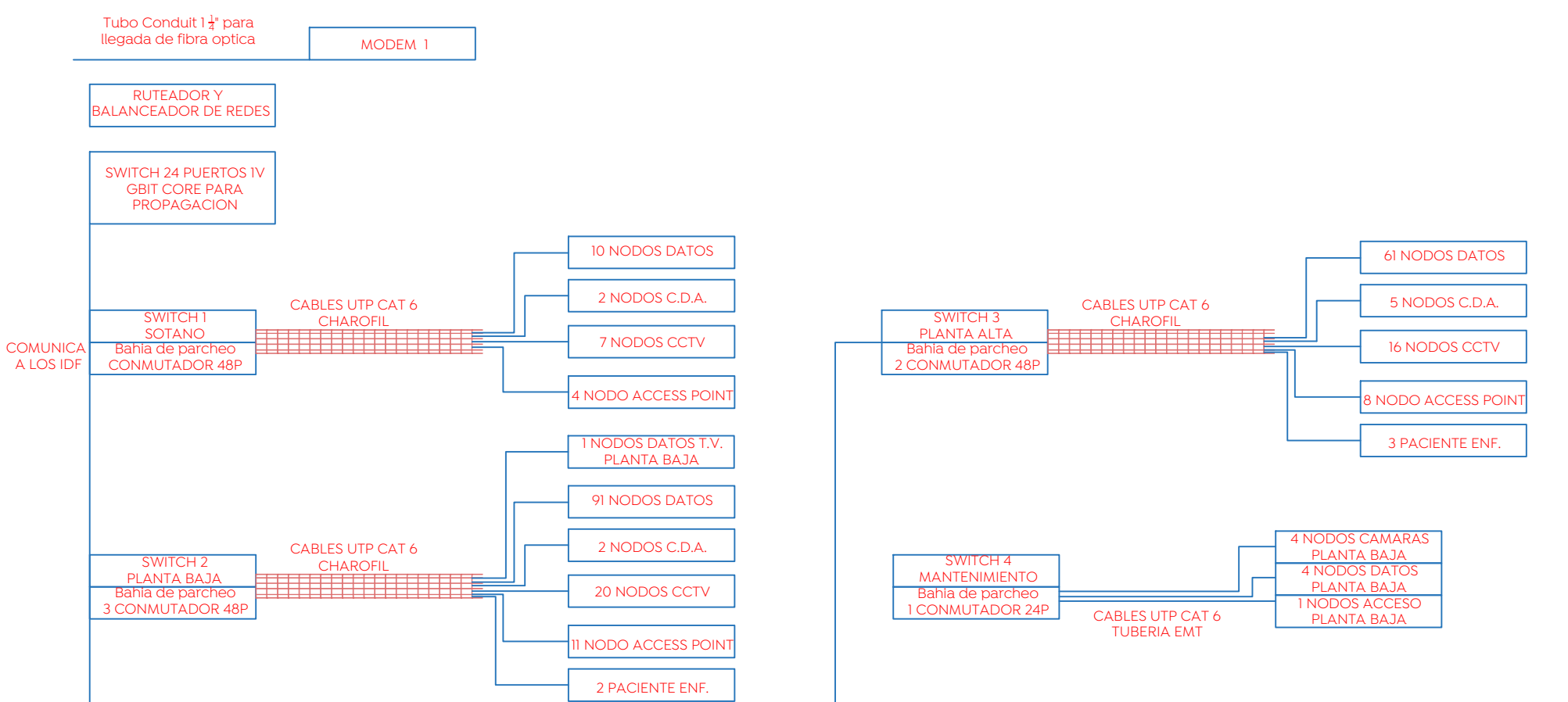
- NOTAS GENERALES SISTEMAS DE C.C.T.V.**
- PARA LA RED DE TUBERIAS (DISTRIBUCION O RAMALEOS), DEBERA SER DE PARED GRESADA GALVANIZADA (EXTERIORES, AZOTAS, CONTACTO AL MEDIO AMBIENTE) Y PARED SELADA GALVANIZADA (INTERIORES, PLANTA INTERNA, SIN CONTACTO AL MEDIO AMBIENTE).
 - LAS TUBERIAS DESCRITAS (DIAMETROS) EN PLANOS DEBERAN SER RESPETADAS.
 - EL CABLEADO PARA EL SISTEMA GENERAL DE CCTV DEBERA SER CON CABLE UTP CAT.5 E/UTP.
 - TODAS LAS CANALIZACIONES, REGISTROS Y DEMAS DISPOSITIVOS, DEBEN DEJARSE LIBRES DE RESIDUOS DE CONSTRUCCION POR EL CONTRATISTA ELECTRICO.
 - TODAS LAS CANALIZACIONES DEBEN DEJARSE GUARDADAS CON ALAMBRE GALVANIZADO NO. 14.
 - EN TRAMOS DE TUBERIA GALVANIZADA, ETC. DEBERAN CONTAR CON REGISTROS DE PASO A INTERVALOS NO MAYORES DE 30M COMO MAXIMO O DESPUES DE DOS CAMBIOS DE DIRECCION.
 - LA ALIMENTACION A LOS EQUIPOS DEL SISTEMA DE CCTV DEBERA SER REGULADA Y EN EMERGENCIA, DESDE EL TABLERO ELECTRICO.
 - TODO EQUIPO DE CCTV BASTO ACTIVO COMO EN PASICO DEBERAN QUEDAR PERFECTAMENTE IDENTIFICADOS Y ETIQUETADOS ASI COMO EN AMBOS EXTREMOS DEL CABLEADO.
 - EL SUMINISTRO E INSTALACION DE LA RED CANALIZACIONES SERA POR EL CONTRATISTA DE SEGURIDAD INTERNA.
 - EL SUMINISTRO E INSTALACION DEL CABLEADO PARA ESTA ESPECIALIDAD DEBERA SER POR EL CONTRATISTA DE SEGURIDAD INTERNA.
 - TODO EL CABLEADO DEL SISTEMA DE CCTV DEBERA ESTAR IDENTIFICADO Y ETIQUETADO EN CADA UNO DE SUS EXTREMOS Y/O CONDICIONES.

CEDULA DE CABLEADO CCTV

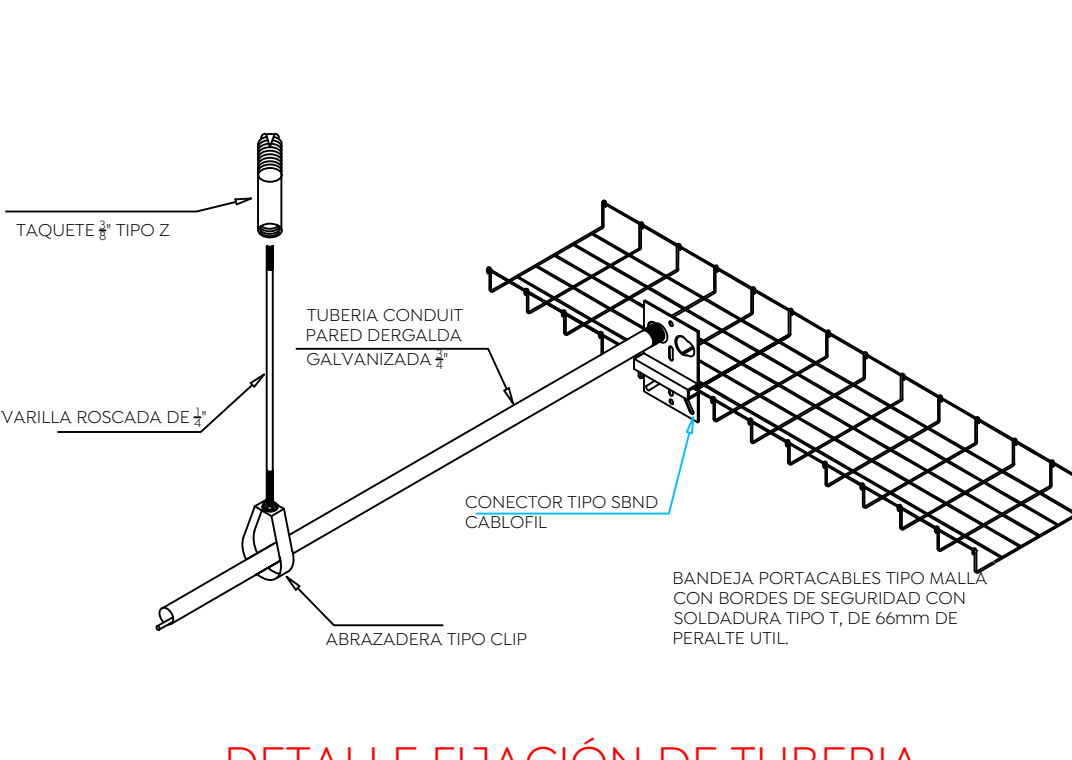
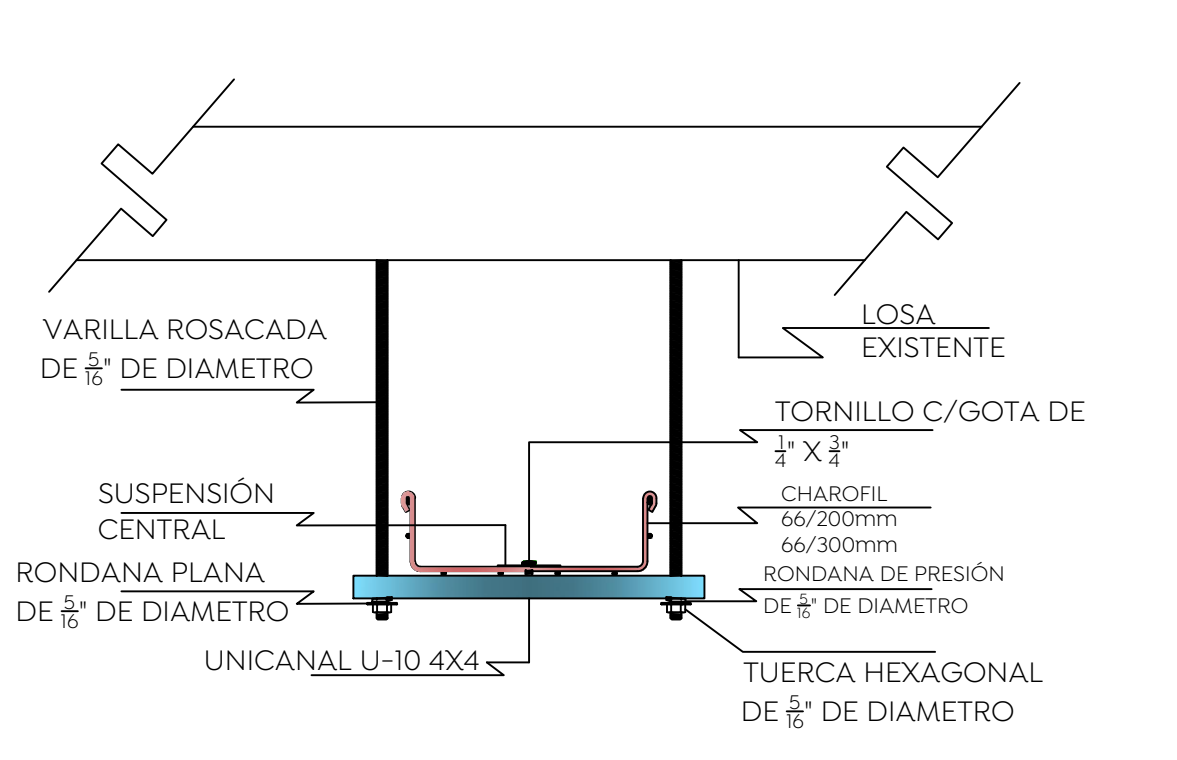
CEDULA	CABLES UTP	TUBERIA	CANASTILLA
1	1-UTPCAT6	EMT 3/4" 21mm	
2	2-UTPCAT6	EMT 3/4" 21mm	
3	3-UTPCAT6	EMT 3/4" 21mm	
4	4-UTPCAT6	EMT 3/4" 21mm	
5	5-UTPCAT6	EMT 1" 27mm	
6	6-UTPCAT6	EMT 1" 27mm	
7	7-UTPCAT6	EMT 1 1/2" 35mm	
8			Charola tipo malla 66/200mm



Planta Baja Consulta
Cruz Verde Sur
Esc. 1:100



DETALLE FIJACION DE CHAROLA



DETALLE FIJACION DE TUBERIA

Nombre del proyecto:
 Construcción de la Cruz Verde (Hospitalito Sur) y obras complementarias, etapa 01, ubicada en la confluencia de la Av. Moctezuma y calle Hidalgo, colonia Hacienda del Tepeyac, Municipio de Zapopan, Jalisco.

Contenido del plano:
 Circuito Cerrado de Televisión Planta Baja

No. Contrato:
 DOP1-MUN-CUSMAX-IM-LP-117-2023

Director de Obras Públicas e Infraestructura:
 Ing. Ismael Jáuregui Castañeda

Jefe de la Unidad de Estudios y Proyectos:
 Arq. Edwin Aguiar Escatel

Jefe de área:
 Arq. Alejandro Tapia Olarra

Responsable del proyecto:
 Ing. Luis Humberto Estrada Cárdenas

Ubicación:
 Avenida Moctezuma esquina Calle Hidalgo, Col. Hacienda del Tepeyac, Zapopan, Jalisco

Fecha: Agosto 2023
 Escala: Indicada
 Acotaciones: Metros Clave: Número:
 Revisión: 0 **CCTV-02**