

Especificaciones:

SIMBOLOGÍA DE ACCESORIOS

	INDICA LECTORA PROXIMIDAD, MARCA Y MODELO DEFINIDO EN CATALOGO
	INDICA BOTON DE SALIDA, MARCA Y MODELO DEFINIDO EN CATALOGO
	INDICA ELECTROIMAN, MARCA Y MODELO DEFINIDO EN CATALOGO
	INDICA CONTROLADORA 4 PUERTAS, MARCA Y MODELO DEFINIDO EN CATALOGO
	BAJADA DE TRAYECTORIA, INDICA QUE LA TUBERIA BAJA DE NIVEL
	INDICA REGISTRO GALVANIZADO.
	INDICA TRAYECTORIA DE TUBERIA POR PLAFON O LOSA.
	INDICA TRAYECTORIA DE TUBERIA POR PISO.
	SALIDA SENCILLA DE DATOS

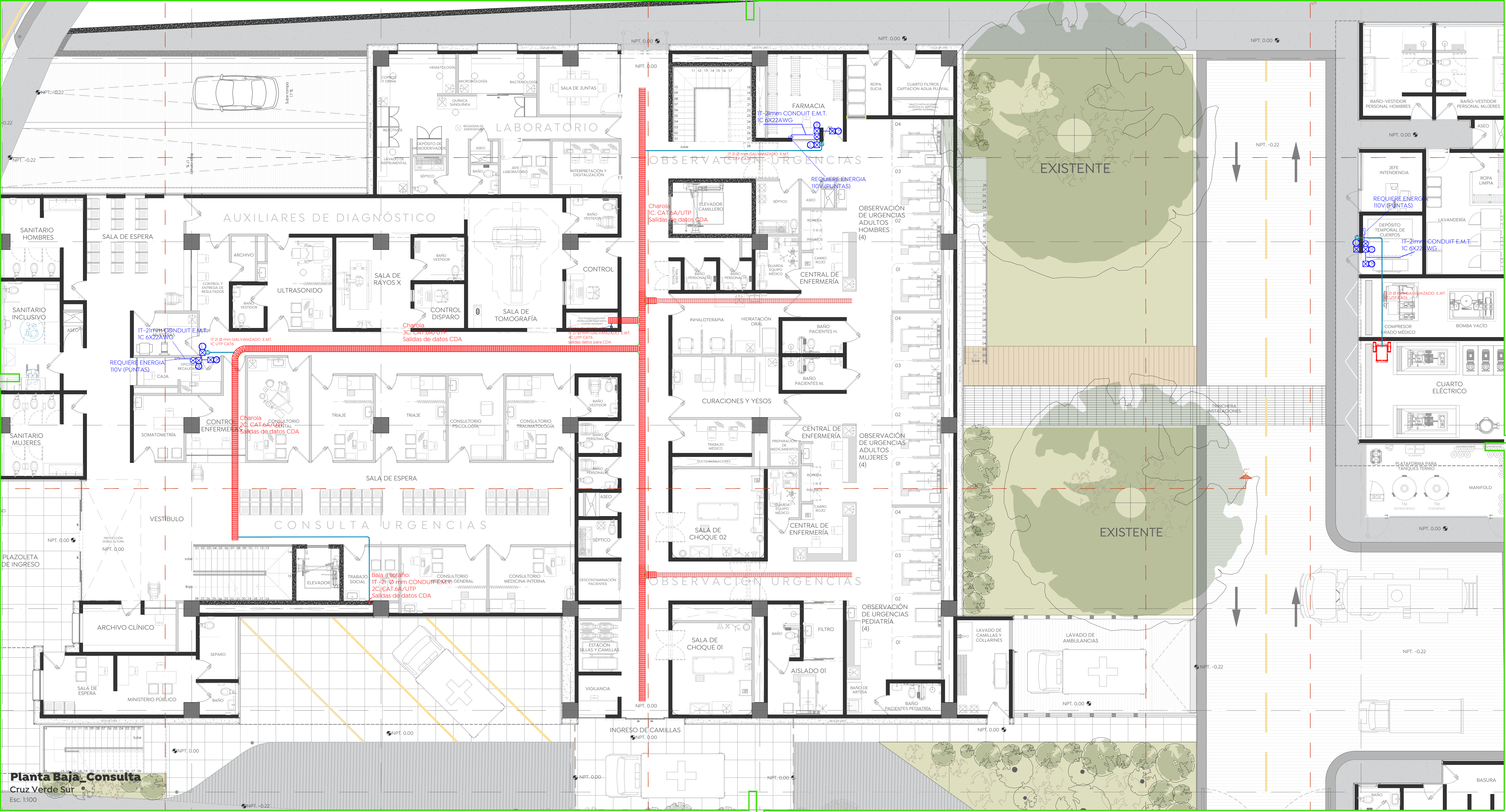
NOTAS GENERALES

SISTEMA DE CONTROL - ACCESO

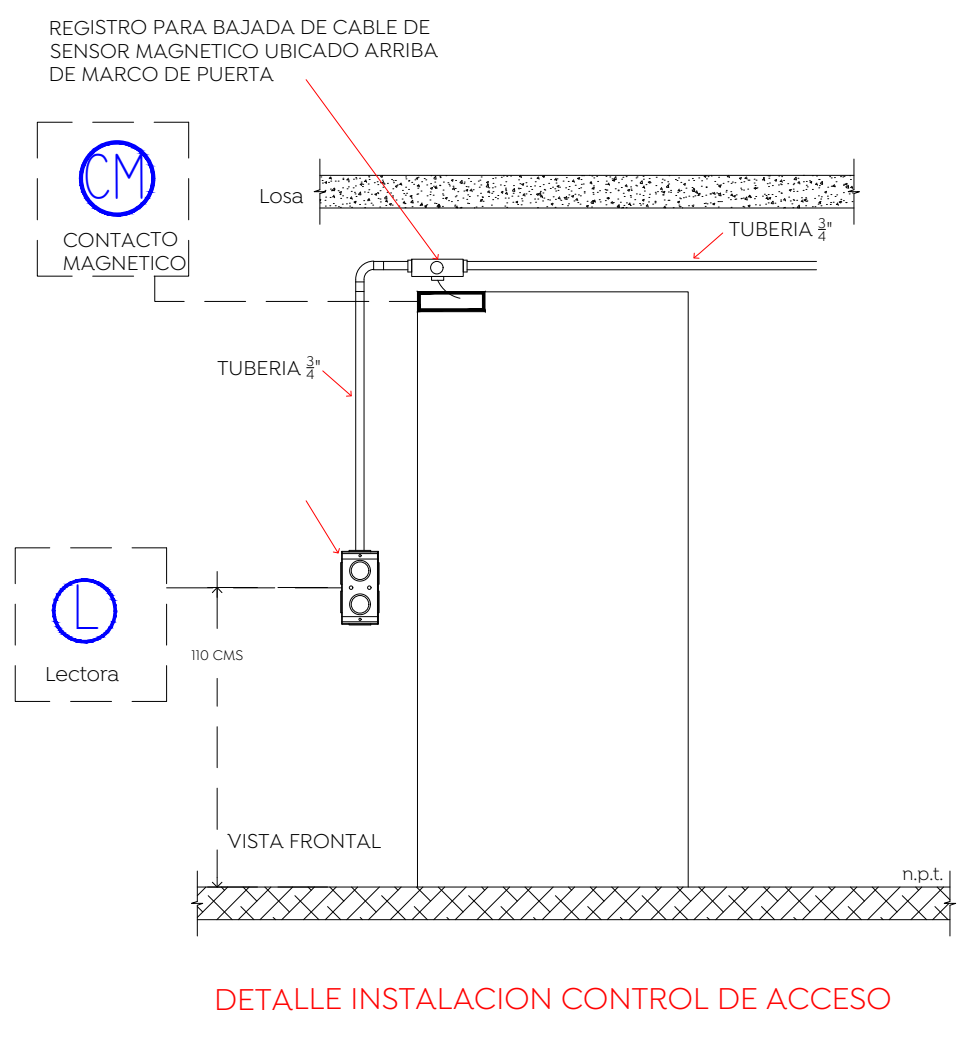
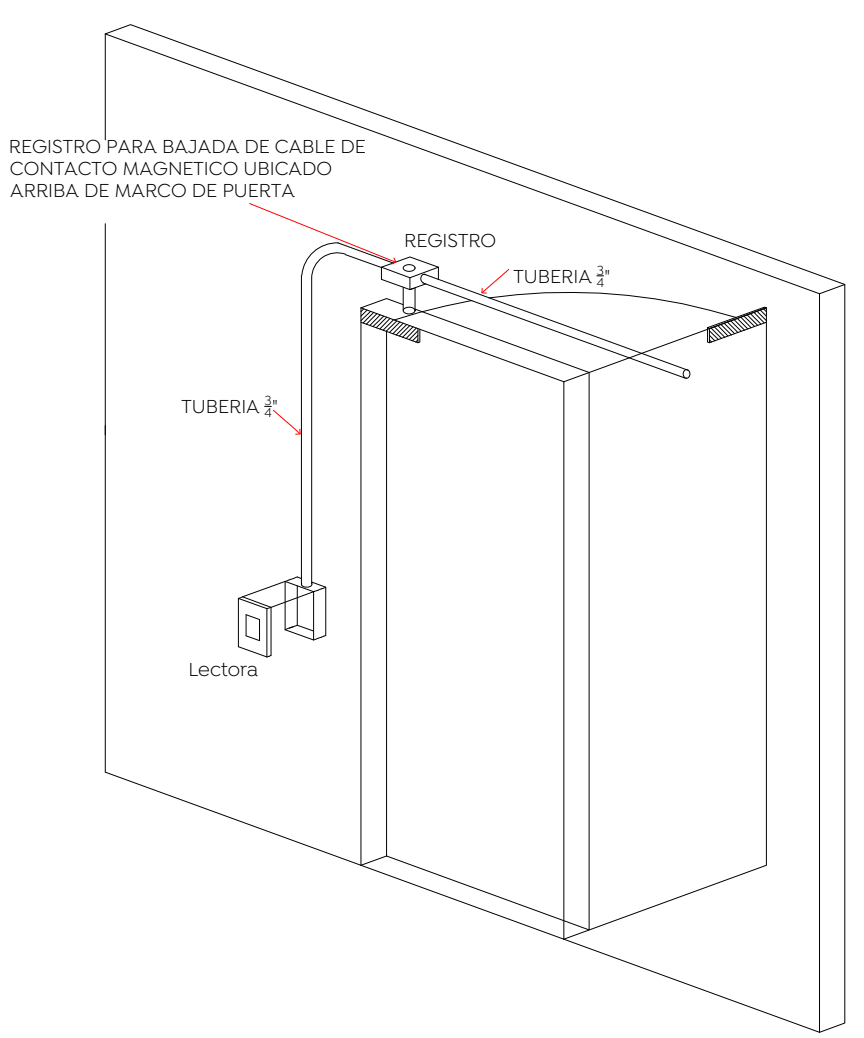
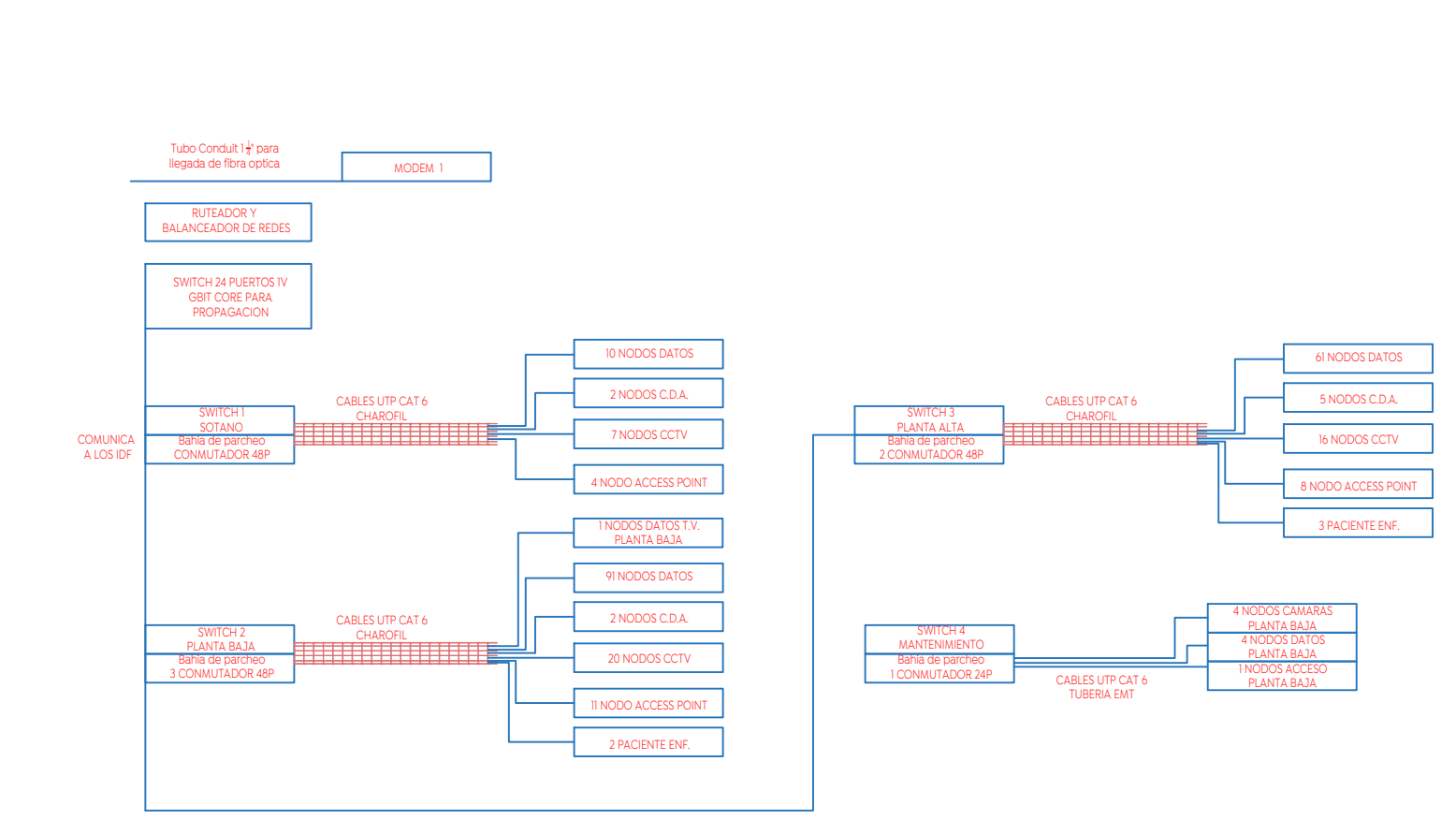
- SE DEBERA USAR CABLE 6X22 PARA LAS LECTORAS Y 4X6 PARA ELECTROIMANES Y BOTONES, CABLE POR DISPOSITIVO.
- LAS TUBERIAS DESCRITAS EN DIAMETRO EN PLANOS DEBERAN SER RESPALDAS.
- LAS TRAYECTORIAS DE TUBERIAS PARA LA INSTALACION DE LOS DISPOSITIVOS DE SEGURIDAD INTEGRAL COHEREN POR PISO EN EL AREA DE CASEROS Y EN OFICINAS POR PLAFON.
- TODAS LAS CANALIZACIONES, REGISTROS Y DEMAS DISPOSITIVOS, DEBEN DEJARSE LIBRES DE RESIDUOS DE CONSTRUCCION, POR EL CONTRATISTA QUE EJECUTE LAS INSTALACIONES.
- TODAS LAS CANALIZACIONES DEBEN DEJARSE GUIDAS CON ALAMBRE GALVANIZADO No 14 LUL.
- TODO EL EQUIPO DE CONTROL DE ACCESOS, TANTO EQUIPO ACTIVO COMO PASO DEBERAN QUEDAR PERFECTAMENTE IDENTIFICADOS Y ETIQUETADOS ASI COMO AMBOS EXTREMOS DEL CABLEADO.
- UTILIZAR ESTE PLANO UNICAMENTE PARA ESPECIALIDAD INDICADA Y PARA MAYOR REFERENCIA DE ESTE PROYECTO VER ESPECIFICACIONES GENERALES Y PARTICULARES.
- EN TRAMOS DE TUBERIA GALVANIZADA, ETC, DEBERAN CONTAR CON REGISTROS DE PASO A INTERVALOS NO MAYORES DE 30M COMO MAXIMO O DESPUES DE DOS AMBOS DE DIRECCION.
- LA ALIMENTACION A LOS EQUIPOS DEL SISTEMA DE SEGURIDAD DEBERA SER REGULADA Y EN EMERGENCIA, DESDE EL TABLERO ELECTRICO.
- EL SUMINISTRO E INSTALACION DEL CABLEADO PARA ESTA ESPECIALIDAD DEBERA SER POR PARTE DEL CONTRATISTA DE SEGURIDAD INTEGRAL.
- EL ESPECIALISTA DE ESTA INSTALACION DEBERA DE COORDINAR CON EL ESPECIALISTA ELECTRICO PARA LA EJECUCION DE TRABAJOS Y ES RESPONSABLE DE VERIFICAR LA EXISTENCIA O INSTALACION DE QUE LA CONDUCTIVIDAD EN EL CUARTO DE CONTROL SE REALICE AL TABLERO DE ENERGIA REGULADA DE EMERGENCIA.

CEDULA DE CABLEADO CCTV

CEDULA	CABLES UTP	TUBERIA	CANASTILLA
1	1-UTPCAT6	EMT 3/4" 21mm	
2	2-UTPCAT6	EMT 3/4" 21mm	
3	3-UTPCAT6	EMT 3/4" 21mm	
4	4-UTPCAT6	EMT 1" 27mm	
5	5-UTPCAT6	EMT 1" 27mm	
6	6-UTPCAT6	EMT 1" 27mm	
7	7-UTPCAT6	EMT 1 1/2" 35mm	
8			Charola tipo metal 46/200mm



Planta Baja Consulta
 Cruz Verde Sur
 Esc. 1:100



Nombre del proyecto:
 Construcción de la Cruz Verde (Hospitalito Sur) y obras complementarias, etapa 01, ubicada en la confluencia de la Av. Moctezuma y calle Hidalgo, colonia Hacienda del Tepeyac, Municipio de Zapopan, Jalisco.

Contenido del plano:

Control de Accesos_Planta Baja

No. Contrato:
DOPI-MUN-CUSMAX-IM-LP-117-2023

Director de Obras Públicas e Infraestructura:
Ing. Ismael Jáuregui Castañeda

Jefe de la Unidad de Estudios y Proyectos:
Arq. Edwin Aguiar Escatel

Jefe de área:
Arq. Alejandro Tapia Olarra

Responsable del proyecto:
Ing. Luis Humberto Estrada Cárdenas

Ubicación:
Avenida Moctezuma esquina Calle Hidalgo, Col. Hacienda del Tepeyac, Zapopan, Jalisco

Fecha: Agosto 2023
 Escala: Indicada
 Acotaciones: Metros Clave: Número:
 Revisión: 0 **CDA -02**