



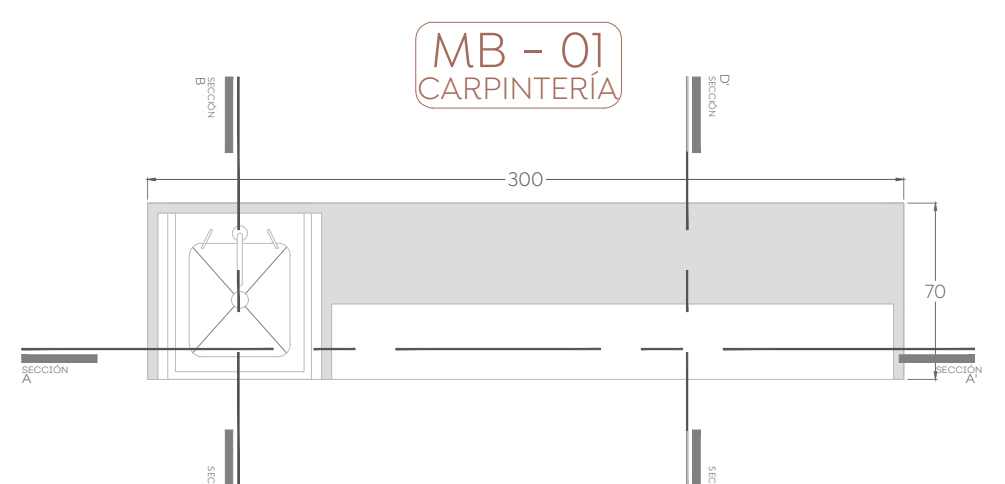
Planta Baja Urgencias
Cruz Verde Sur
Esc. 1:75

- Tarja submontar 1c 40x40cm acero inoxidable acabado pulido, instalación submontar, ancho de la base 50 cm, desague 3 1/2, calibre 18 silentSMART, reduce 50 por ciento el ruido.
- SKU#149072

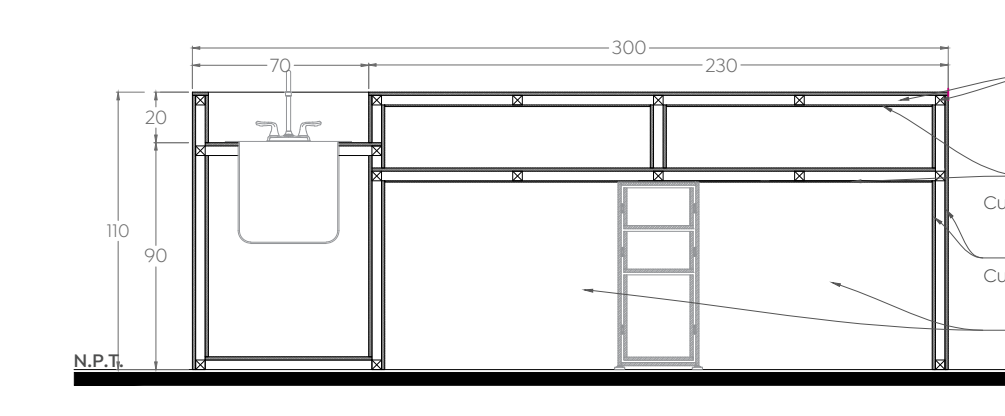
Tarja submontar 40 x 40 cm plata
Sin escala



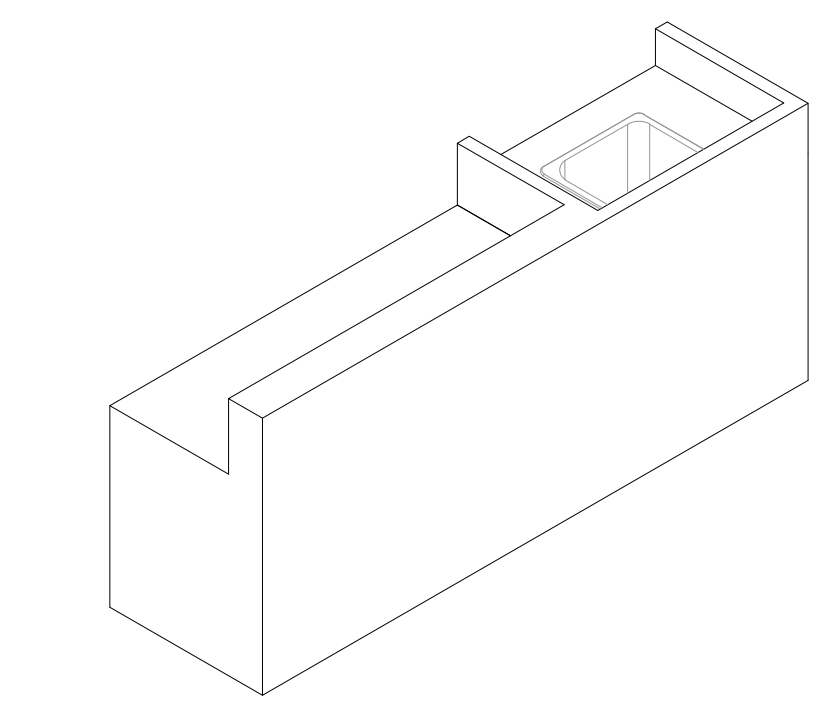
Planta Baja Arquitectónica
Cruz Verde Sur
Esc. 1:400



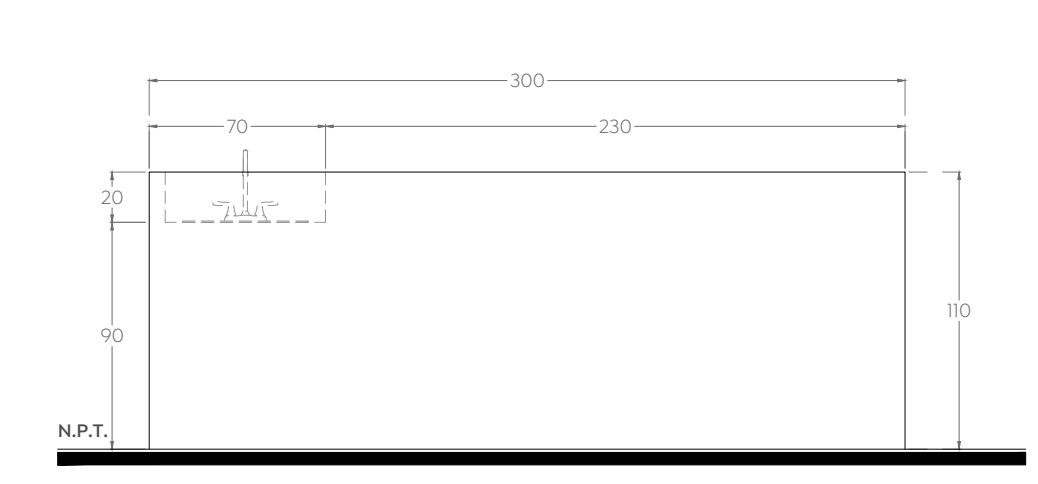
Detalle Planta MB-01
Cruz Verde Sur
Esc. 1:30



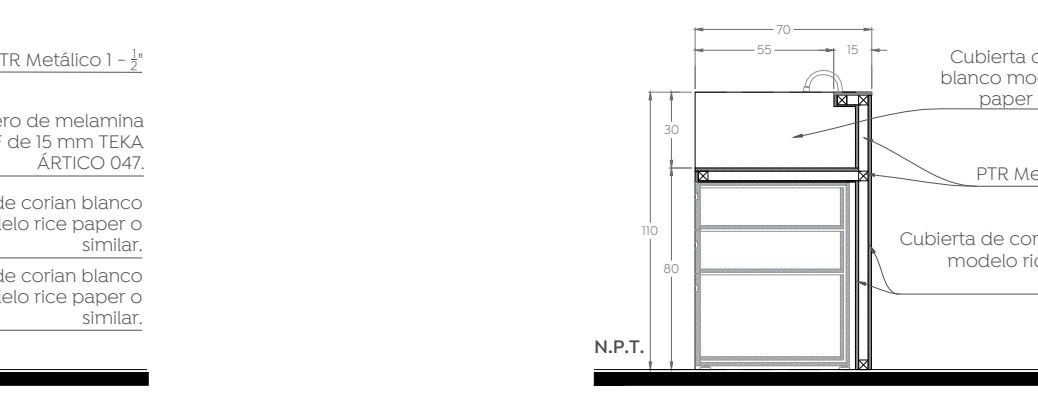
Detalle Sección A-A' MB-01
Cruz Verde Sur
Esc. 1:30



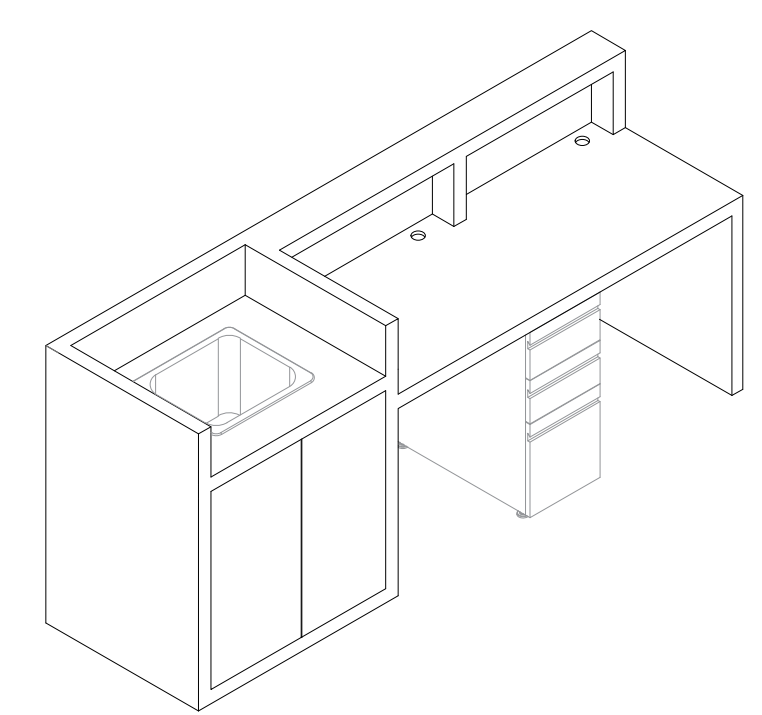
Isométrico A MB-01
Cruz Verde Sur
Esc. 1:30



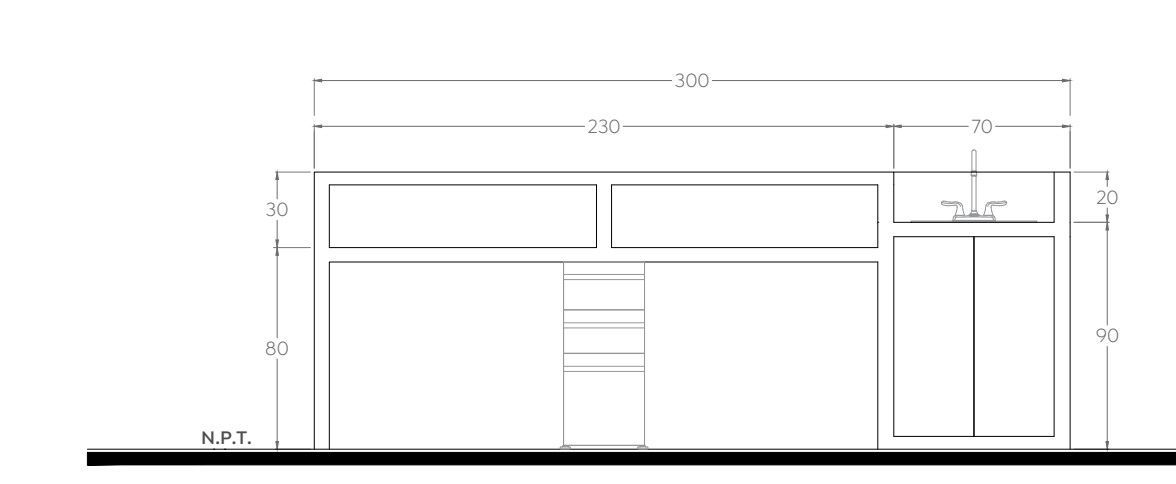
Detalle Alzado A MB-01
Cruz Verde Sur
Esc. 1:30



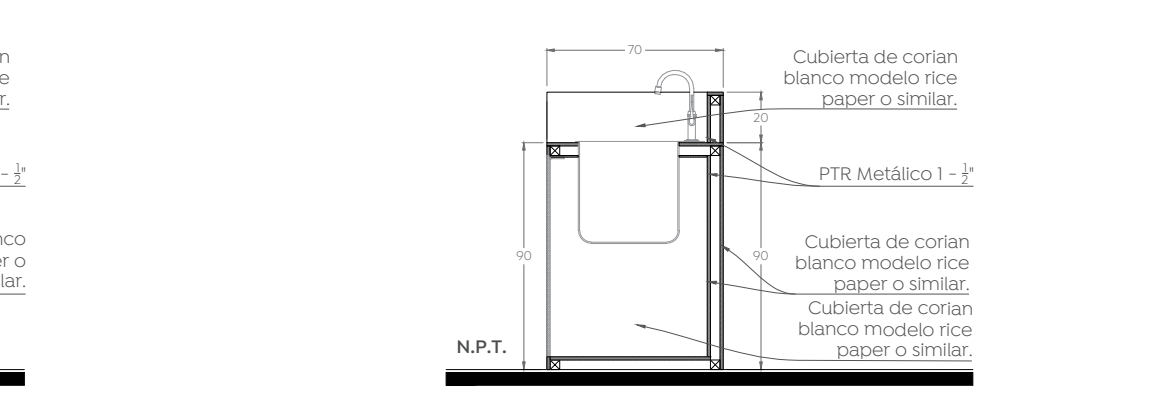
Detalle Sección B-B' MB-01
Cruz Verde Sur
Esc. 1:30



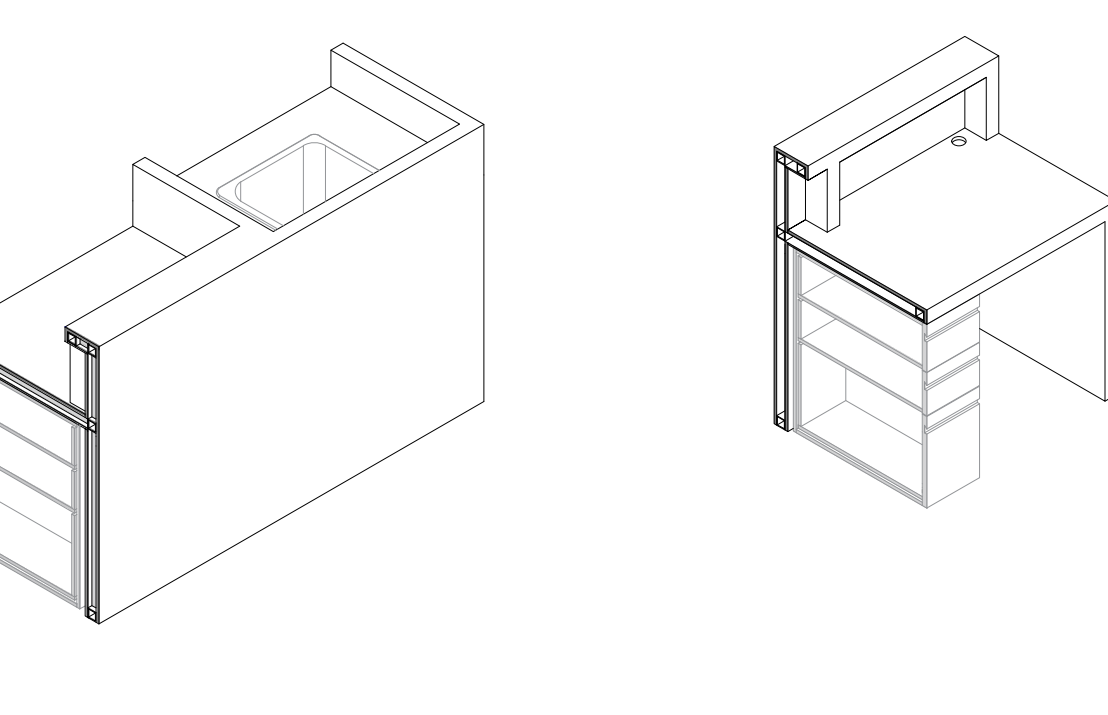
Isométrico B MB-01
Cruz Verde Sur
Esc. 1:30



Detalle Alzado B MB-01
Cruz Verde Sur
Esc. 1:30



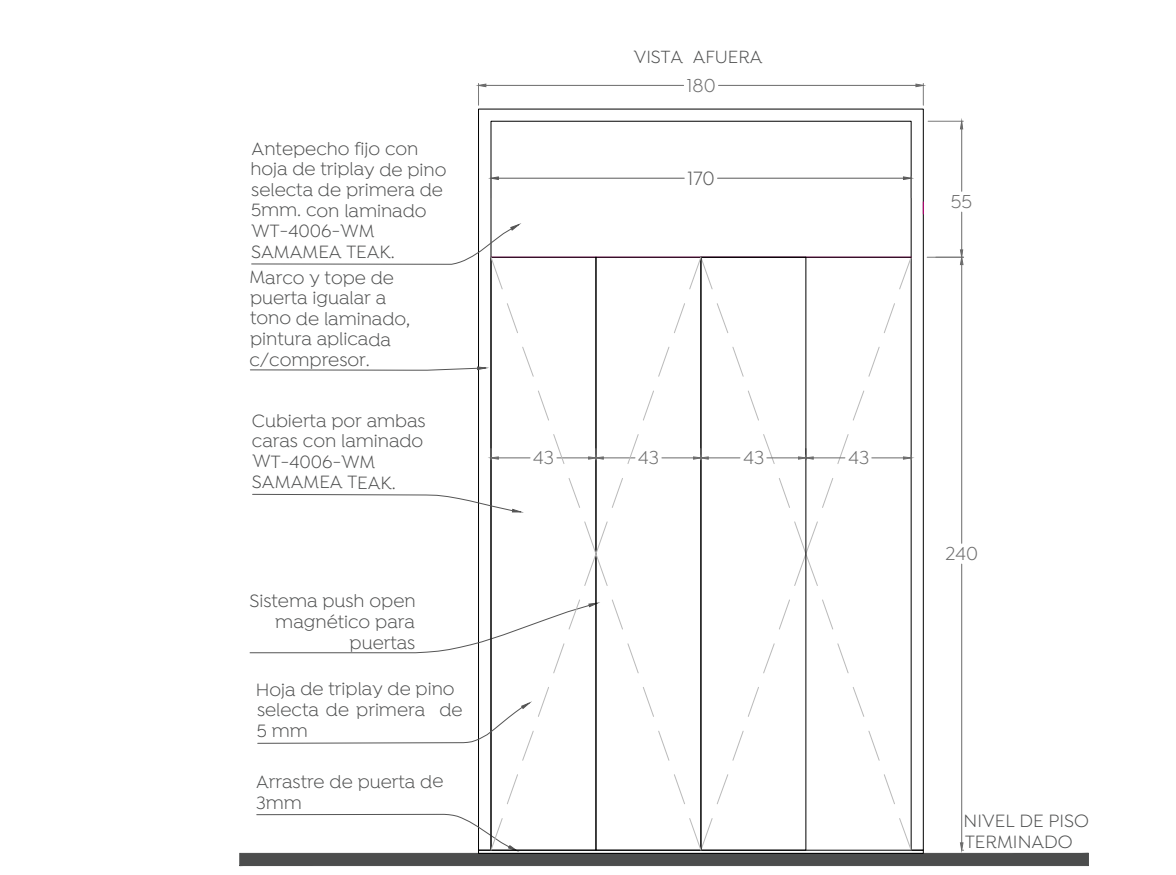
Detalle Sección C-C' MB-01
Cruz Verde Sur
Esc. 1:30



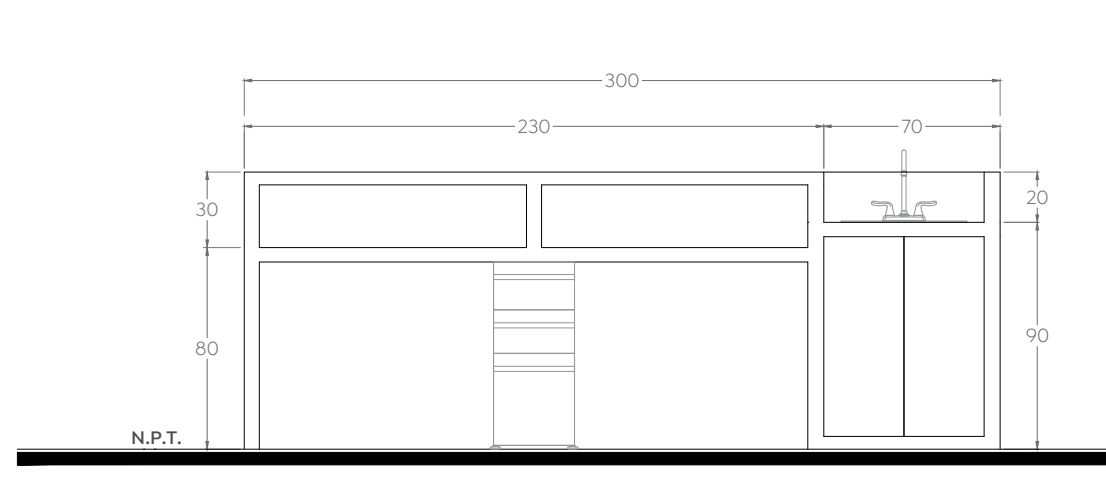
Isométrico Sección B MB-01
Cruz Verde Sur
Esc. 1:30

- Las cotas rigen al detalle.
- Antes de proceder a la colocación de las piezas se deberá verificar las dimensiones de los vanos, espacios, niveles y estar a plomo y corroborar el lado de la tarja en planta.
- Cubrecanto en todos los muebles de 15 mm TEKA ARTICO 047.

Detalle Planta MB-03
Cruz Verde Sur
Esc. 1:30



Detalle Alzado MB-03
Cruz Verde Sur
Esc. 1:30



Detalle Alzado B MB-01
Cruz Verde Sur
Esc. 1:30

Ciudad de las Niñas y Niños

Logo of Gobierno de Zapopan

Obras Públicas e Infraestructura
Gestión Integral de la Ciudad

Macrolocalización:

Microlocalización:

Especificaciones:

Simbología arquitectónica

- Es arquitectónico
- Acabado indicada en unidades según plano
- Muro estructural o de carga según cálculo
- Muro (Ver detalles en plano de acabados)
- Muro base
- Ventana
- Malla ciclónica
- Lineas e indicadores de proyección
- Lineas de corte
- Lineas de sección arquitectónica consecutiva
- Linea corte por fachada / Indica plano de referencia
- Indica número de detalle
- Indica tipo de detalle
- Indica plano de ubicación-referencia
- Indica altura a patios
- Indica altura a partir de piso terminado
- Según muestra aprobada
- Indica cambio de nivel de piso
- Indica cambio de nivel de pasillo
- Indica inicio de pendiente
- Indica fin de pendiente
- Indicador específico
- Indicador de área o zona
- Indicador mueble
- Indicador de dirección de pendiente y porcentaje
- Esquina de agua lluvia, dtrincado
- Balaustrado de agua servida, dtrincado
- Balaustrado de agua potable, fría o caliente, dtrincado
- Balaustrado de agua fría
- Balaustrado de agua caliente
- Balaustrado de agua fría y caliente
- Indica flujo general, detalle consecutivo o referencia gráfica.
- Indica descripción breve de contenido o refiere la información complementaria.
- Indica escala de representación gráfica.

Texto 01

Descripción:

- Indicador de nivel en planta y en alzado
- Indica nivel de baseta aluvial
- Indica nivel de baseta sanitaria
- Indica nivel de baseta hidráulica
- Indica nivel de baseta
- Indica nivel de relleno
- Indica nivel de techo de estructura
- Indica nivel de techo de estructura
- Indica nivel de piso terminado
- Indica nivel de acabado terminado
- Indica nivel de plafón
- Indica nivel de arrastre
- Indica nivel de tapa de registro
- Indica nivel de prete
- Indica nivel de muro
- Indica nivel de jardín
- Indica nivel de guarnición
- Indica nivel de rasante en vialidad

NOTAS GENERALES:

- Las cotas rigen al dibujo.
- Las cotas están en centímetros.
- Los niveles están en metros.
- Las medidas se verificarán en obra.
- Se verificarán ángulos y niveles en obra.
- Todos los niveles y medidas deberán considerarse a partir del Nivel de Piso Terminado (NPT).

CONSIDERACIONES ARQUITECTÓNICAS

- La cantidad de escalones o pendientes de rampas en los accesos al inmueble, dependerá del destino del inmueble de la conformidad con respecto al NPT, indicado, escalones tendrán un perfil no mayor a los 30mm y las cunetas tendrán una pendiente de 1:10.
- Se deberán respetar las alturas y niveles marcados en el proyecto arquitectónico, con posibilidad de modificación de forma, tamaño y cuando sea autorizado y en consulta, acuerdo entre la contratista y la supervisión.
- Verificar las medidas para el despliegue antes de comenzar cualquier trabajo.

CONSIDERACIONES GENERALES

- Los planos arquitectónicos rigen a los demás, corroborar con planos complementarios.
- Cuando las cotas y dimensiones las especificaciones para estar en conformidad, y se sustentarán los nodos, así como también se garantizará la distribución homogénea del concreto, reforzados a las recomendaciones de estructuras y por parte del proveedor.
- Las medidas deberán ser interpretadas en unidades del sistema métrico decimal, a menos de una indicación diferente.
- Las medidas presentadas en este proyecto, pueden presentar una tolerancia no mayor a 1/10 mm en cualquier caso, salvo que se indique lo contrario.
- Cualquier modificación o cambio en esta obra, deberá ser autorizada por el supervisor, en su caso, en un formato de solicitud de modificación de proyecto, con la autorización por parte del departamento de proyectos, se indicará fecha y propuesta de cambio en el proyecto, así como también tendrán que ser verificados por la supervisión y el encargado de obra, para la autorización de cambios.
- Cualquier cambio en las especificaciones de cualquier ingeniería, ítem, ubicación, posicionamiento de cualquier elemento arquitectónico, es responsabilidad de quien las autoriza (supervisión, residente, contratista, Etc.) desvirtuando el departamento de proyectos de cualquier responsabilidad por modificaciones autorizadas en obra. No se aceptará la interferencia con el proceso constructivo que justifique plenamente la modificación.

Nombre del proyecto:
Construcción de la Cruz Verde (Hospitalito Sur) y obras complementarias, etapa 01, ubicada en la confluencia de la Av. Moctezuma y calle Hidalgo, colonia Hacienda del Tepeyac, Municipio de Zapopan, Jalisco.

Contenido del plano:
Carpintería_Planta Baja_Urgencias

No. Contrato:
DOPI-MUN-CUSMAX-IM-LP-117-2023

Director de Obras Públicas e Infraestructura:
Ing. Ismael Jáuregui Castañeda

Jefe de la Unidad de Estudios y Proyectos:
Arq. Edwin Aguiar Escatel

Jefe de área:
Arq. Alejandro Tapia Olarra

Responsable del proyecto:
Arq. Guillermo Pacheco Gonzalez

Ubicación:
Avenida Moctezuma esquina Calle Hidalgo, Col. Hacienda del Tepeyac, Zapopan, Jalisco

Fecha:
Septiembre 2023

Escala:
Indicada

Acotaciones: cm

Revisión:
Clave: CR-09