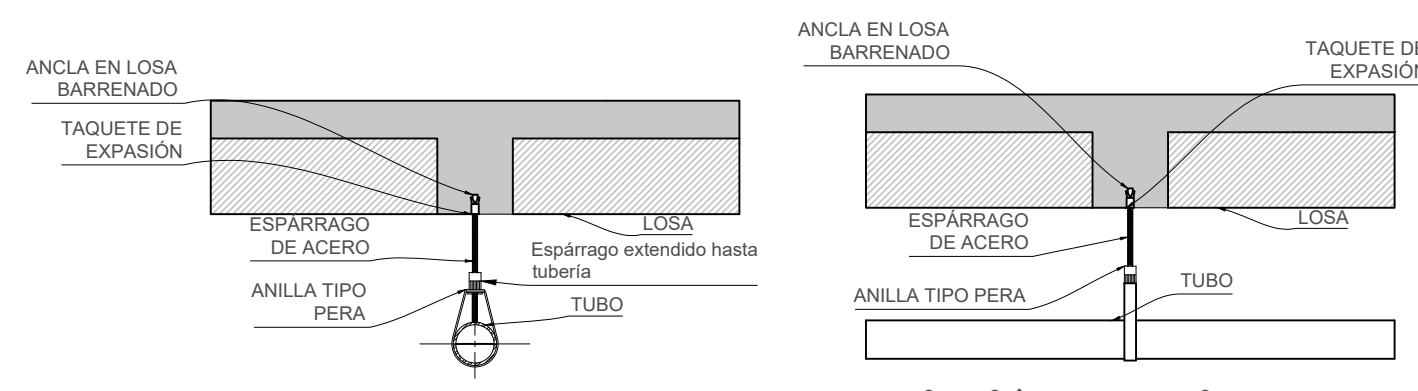
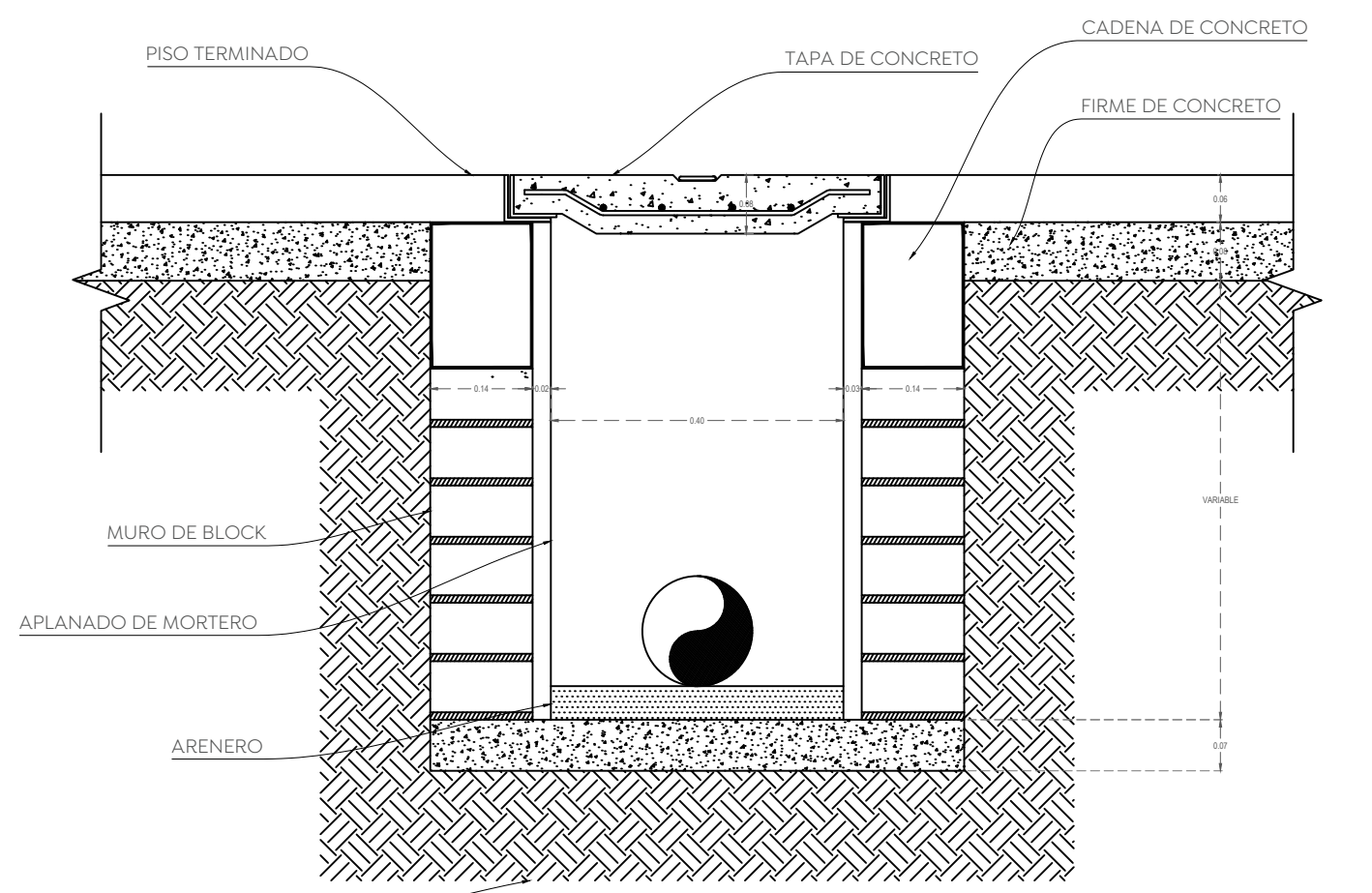


**Detalle de zanja**  
Centro de autismo  
Esc. 1:5



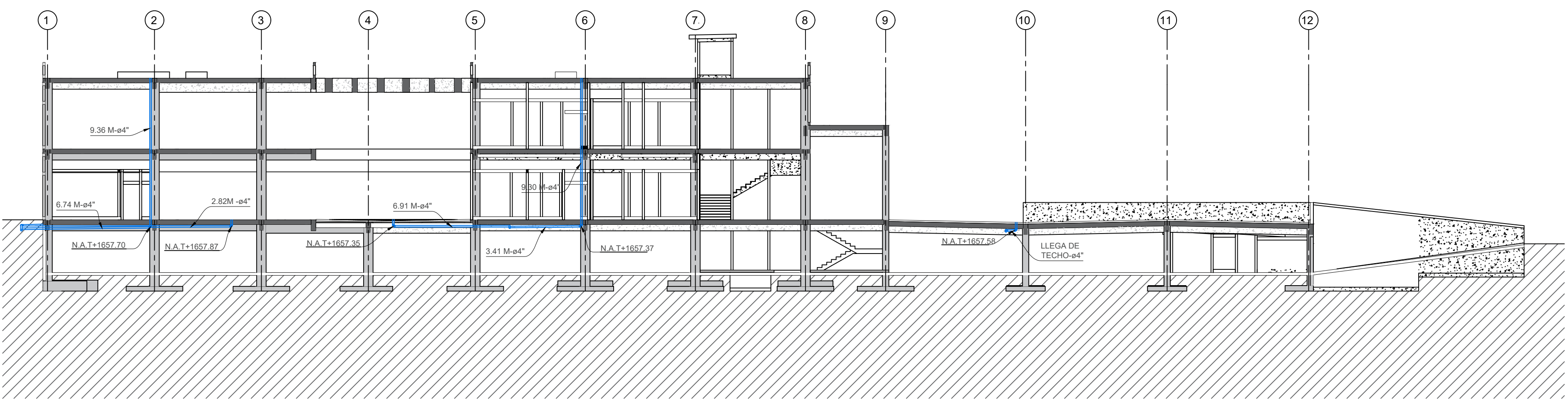
**Sujeción de bajantes a losa (Alzado frontal)**  
Centro de autismo  
Esc. 1:20

**Sujeción de bajantes a losa (Alzado lateral)**  
Centro de autismo  
Esc. 1:20

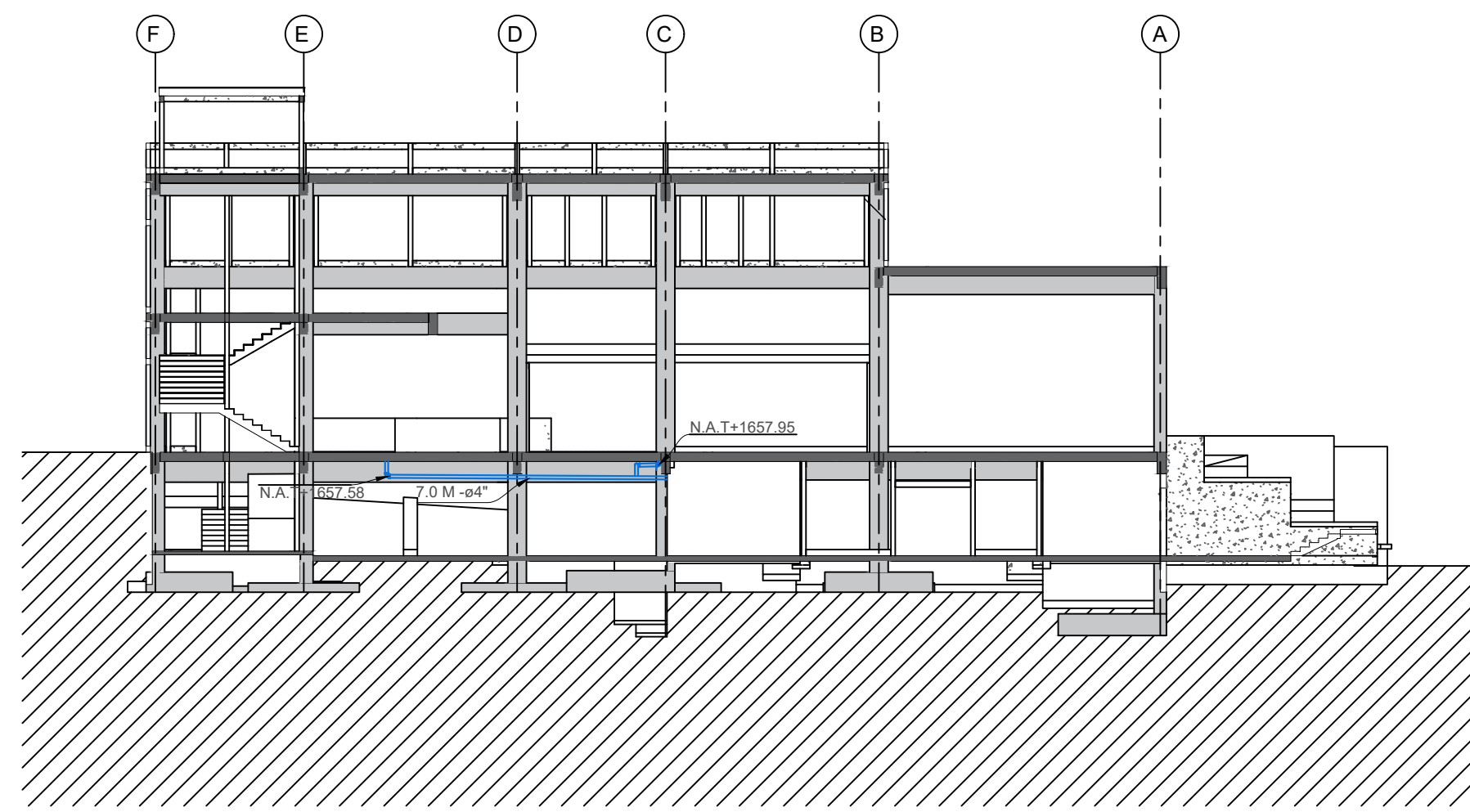


**Detalle de registro**  
Centro de autismo  
Esc. 1:10

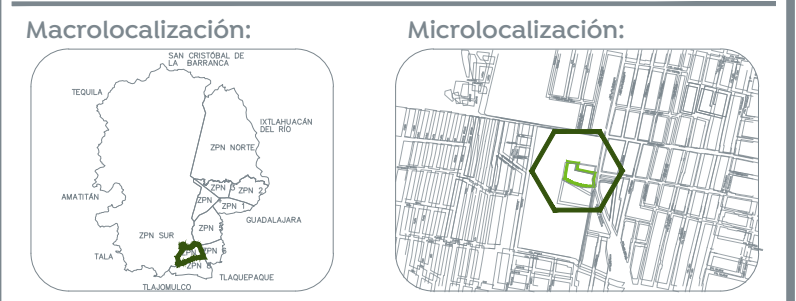
**Sótano**  
Centro de autismo  
Esc. 1:200



**Corte a-a'**  
Centro de autismo  
Esc. 1:200



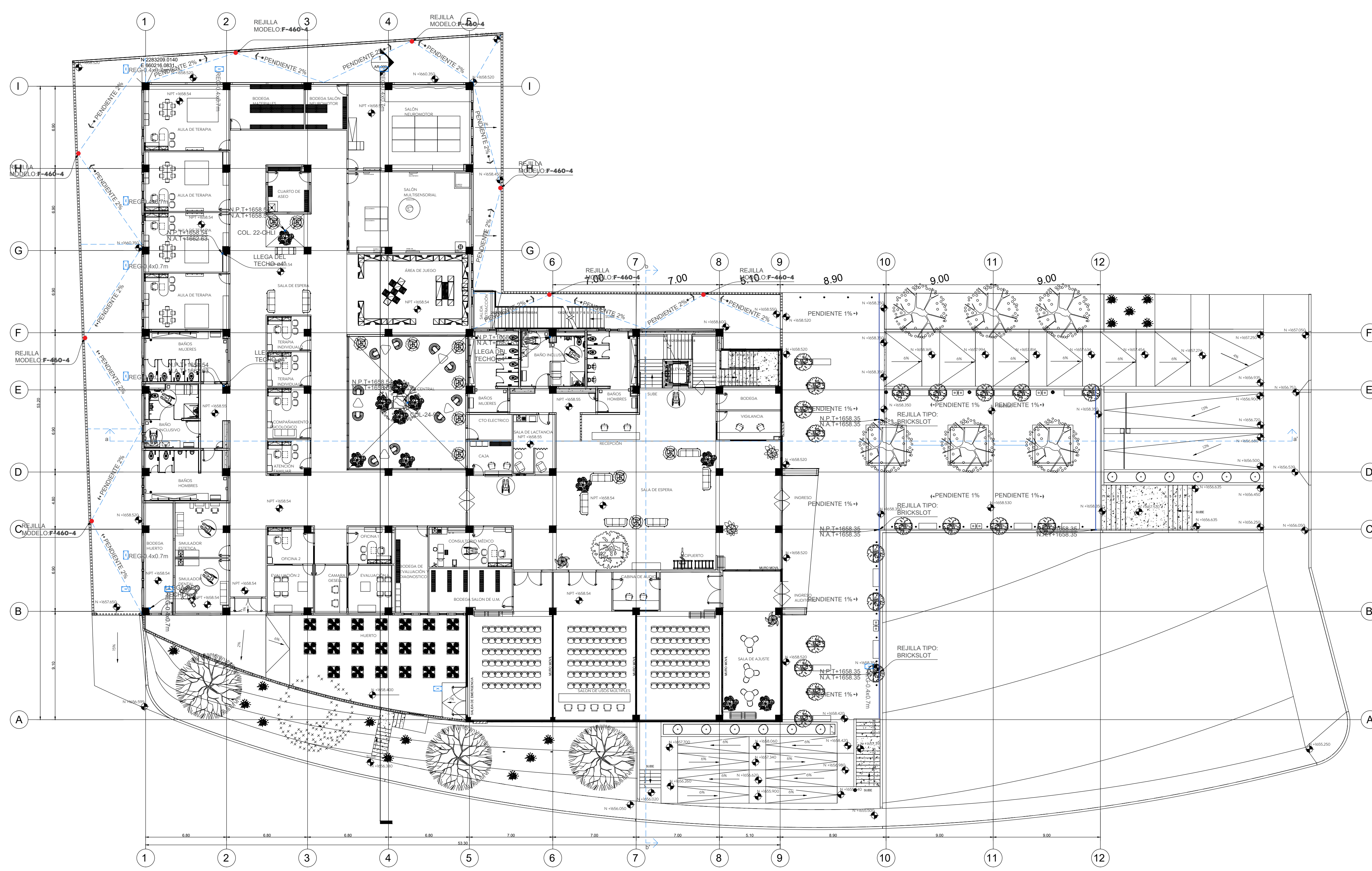
**Corte b-b'**  
Centro de autismo  
Esc. 1:200



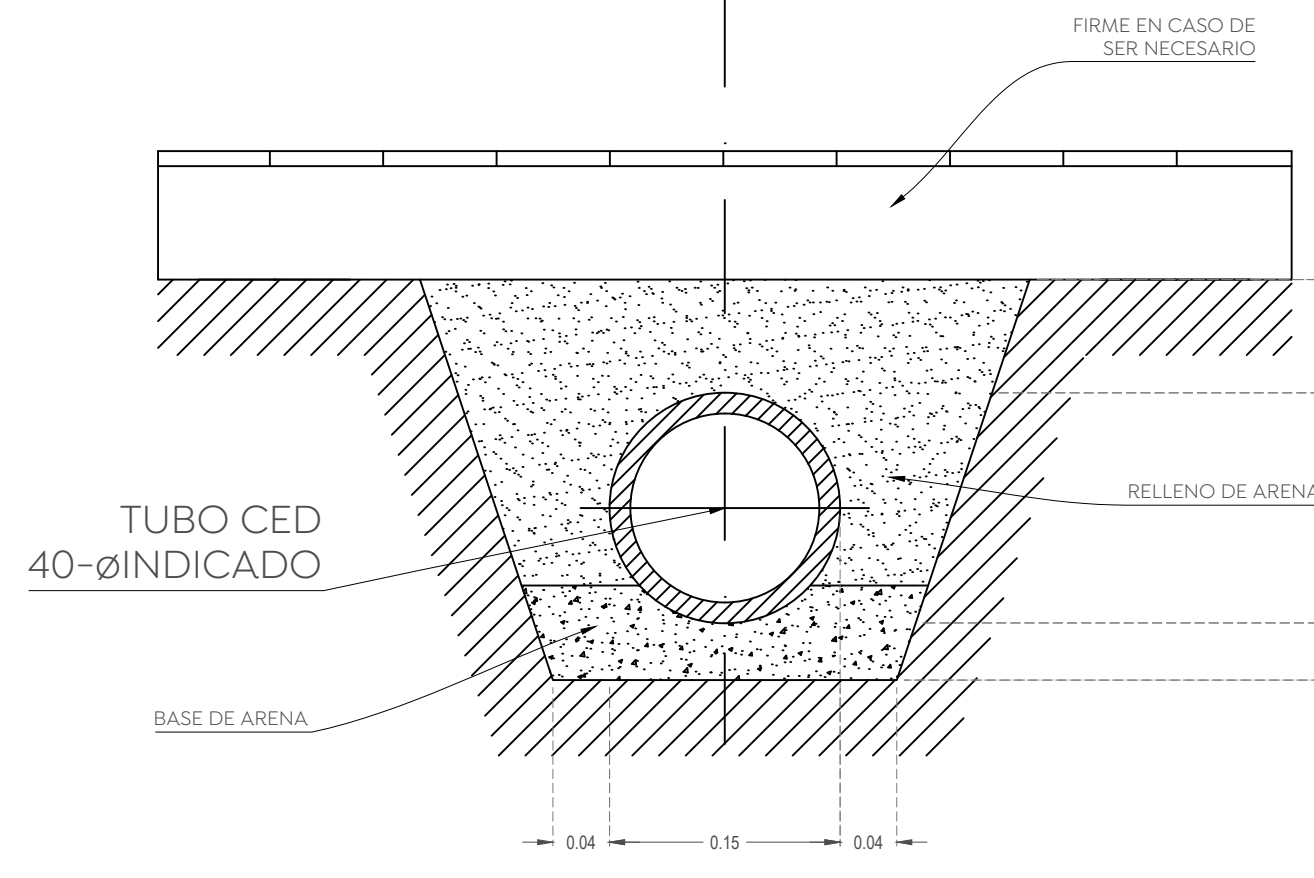
- Especificaciones:**
- Simbología de instalaciones pluviales**
- Tubería de pvc y diámetro (Ø) indicado, para línea de desague (Bajo tierra)
  - Tubería de pvc y diámetro (Ø) indicado, para línea de desague SCALL
  - Elbow material de la línea (PVC)
  - Indica diámetro de la tubería
  - Indica pendiente mínima de la tubería
  - Base columna de agua pluvial
  - Dirección de flujo
  - Salidas sanitarias
  - Codo 90° de pvc Ø indicado
  - Codo 45° de pvc Ø indicado
  - Reducción tubería de pvc Ø's indicado
  - Yee sencilla lateral de pvc Ø indicado
  - Tee de pvc Ø indicado
  - Área de captación pluvial
  - Niveles de amastre, salida y llegada
  - Registro pluvial
  - Pozo de visita
  - Coladera Moderna 444
  - Coladera Moderna BPOCLOD7
  - Coladera Moderna F-400-4
  - Válvula Check Anti Retorno de 3"

- Consideraciones para la captación pluvial**
- Mantenimiento: Establece un programa de mantenimiento periódico para el sistema de captación. Esto incluye limpieza de filtros, inspecciones de tuberías y tanques de almacenamiento, y reparaciones en caso de daños o desgastes.
  - Sistema de filtración: Limpie y mantenga los filtros regularmente para asegurar un flujo de agua limpio y sin obstrucciones.
  - Asegúrese de que las superficies de captación, como techos, canales o superficies pavimentadas, estén limpias y libres de escombros. Cualquier material acumulado puede obstruir el flujo del agua.
  - Utilice tubos hidráulicos en zonas como sótanos o áreas abiertas para garantizar resistencia y durabilidad en lugares propensos a golpes.
  - Asegúrese de que los dispositivos de primeras lluvias estén adecuadamente soportados para prevenir accidentes. Revise detalladamente los elementos de sujeción o anclaje para garantizar una instalación segura y estable.

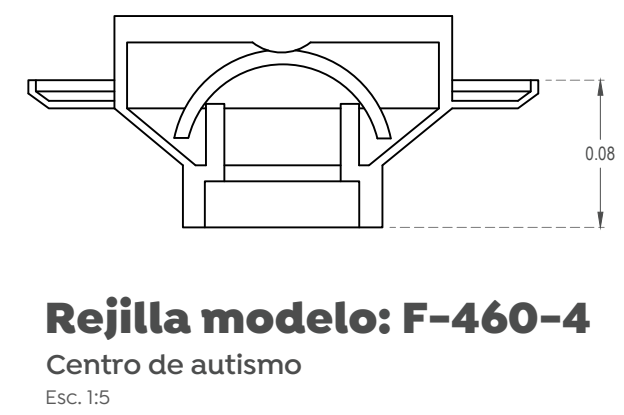




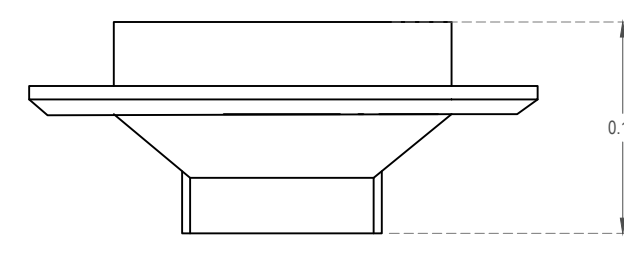
**Planta baja**  
Centro de autismo  
Esc. 1:200



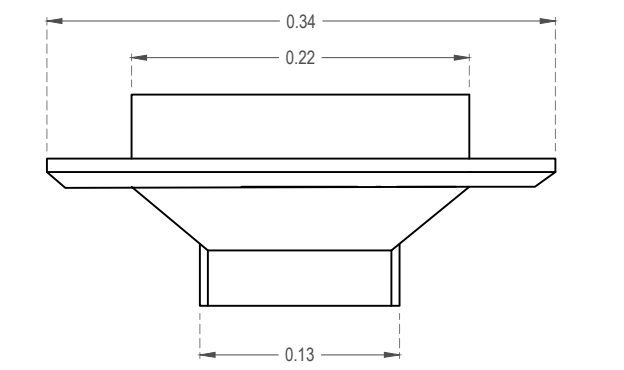
**Detalle de zanja**  
Centro de autismo  
Esc. 1:5



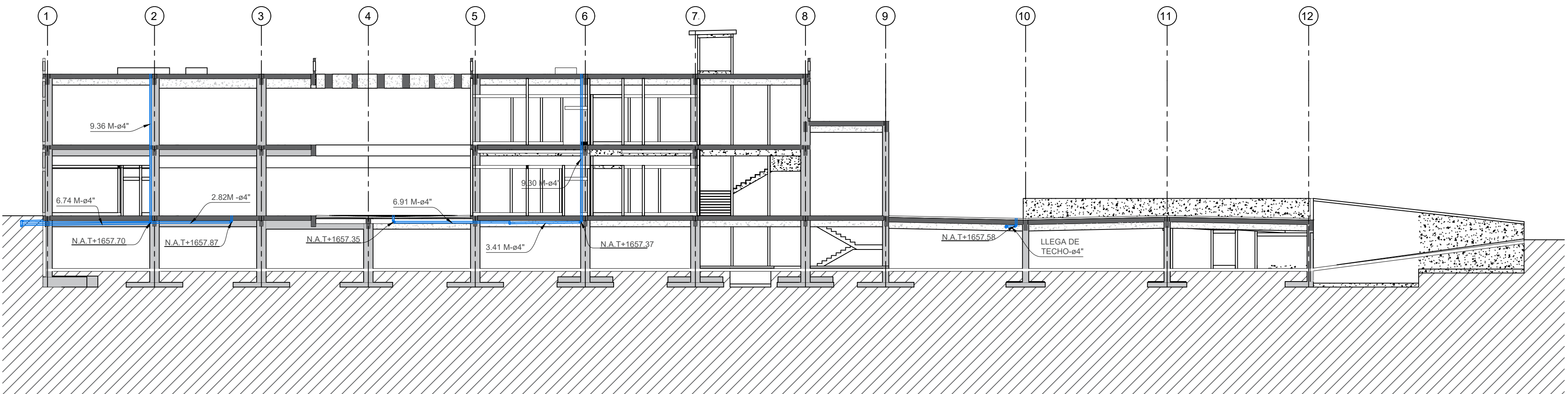
**Rejilla modelo: F-460-4**  
Centro de autismo  
Esc. 1:5



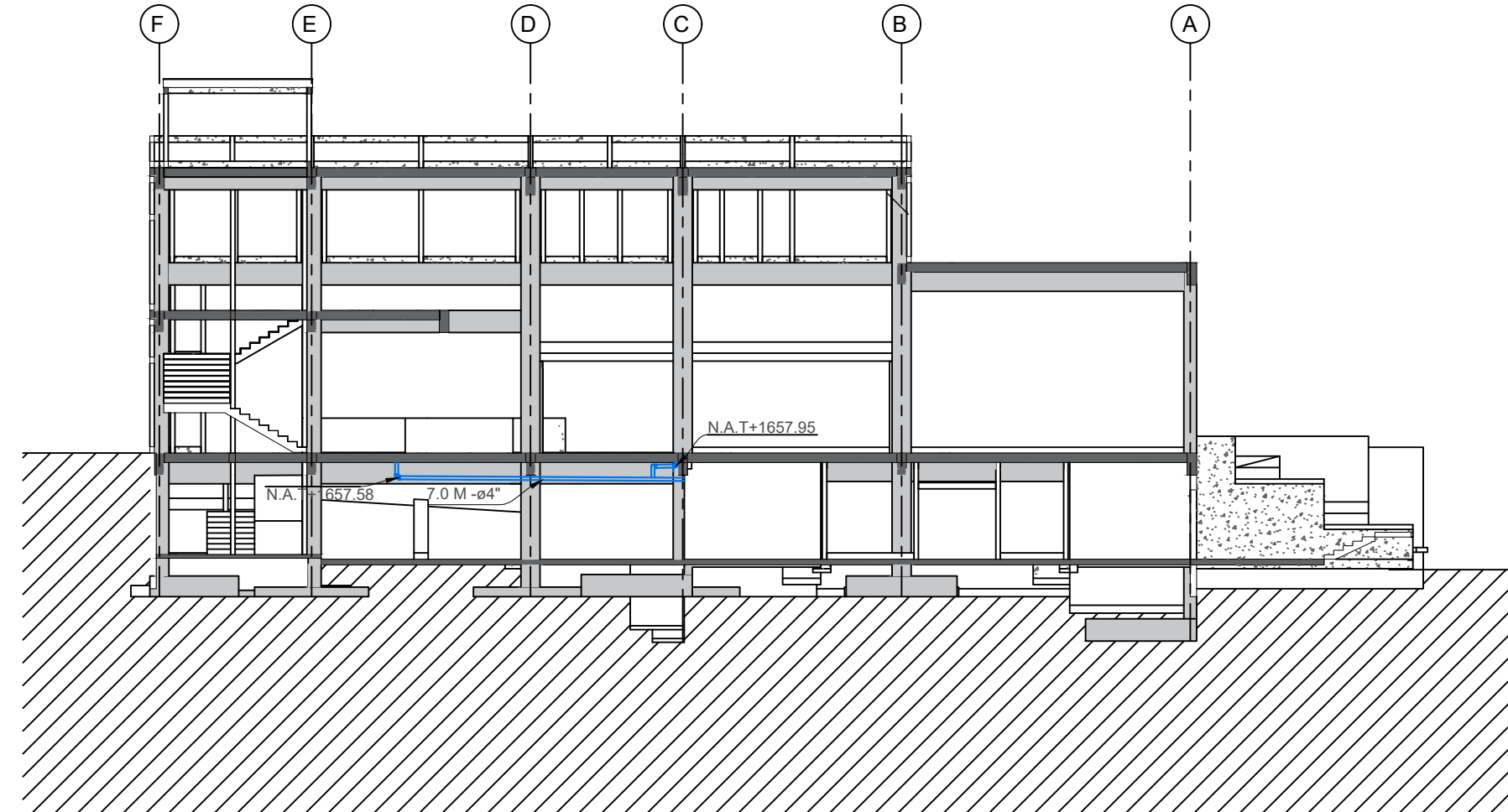
**Rejilla modelo: F-460-4**  
Centro de autismo  
Esc. 1:5



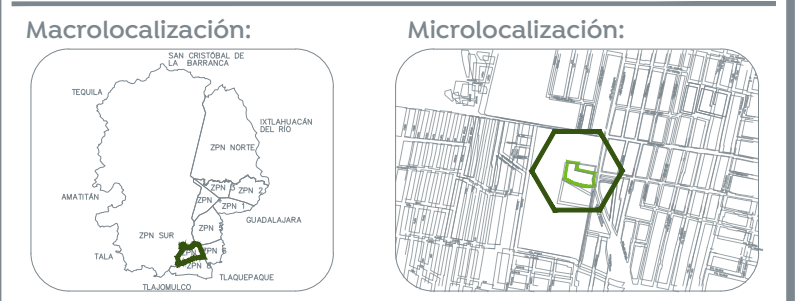
**Rejilla modelo: F-460-4 (Lateral)**  
Centro de autismo  
Esc. 1:5



**Corte a-a'**  
Centro de autismo  
Esc. 1:200



**Corte b-b'**  
Centro de autismo  
Esc. 1:200



**Especificaciones:**

**Simbología de instalaciones pluviales**

- Tubería de pvc y diámetro (Ø) indicado, para línea de desague (Bajo tierra)
- Tubería de pvc y diámetro (Ø) indicado, para línea de desague SCALL
- Malla material de la línea (PVC)
- Ø Indica diámetro de la tubería
- C Indica pendiente mínima de la tubería
- Dirección de flujo
- 1) Salida sanitaria
- 2) Codo 90° de pvc Ø indicado
- 3) Codo 45° de pvc Ø indicado
- 4) Reducción bushing de pvc Øs indicado
- 5) Yee sencilla de pvc Ø indicado
- 6) Yee reducida lateral de pvc Ø indicado
- 7) Tee de pvc Ø indicado
- 8) Niveles de arranque, salida y llegada
- 9) Área de captación pluvial
- 10) Registro pluvial
- 11) Pozo de visita
- 12) Coladera modelo BRICKSLOT
- 13) Coladera modelo F-460-4
- 14) Válvula Check Anti Retorno de 3"

**Consideraciones para la captación pluvial**

- Mantenimiento: Establecer un programa de mantenimiento periódico para el sistema de captación. Esto incluye limpieza de filtros, inspecciones de tuberías y tanques de almacenamiento, y reparaciones en caso de daños o desgaste.
- Sistema de filtración: Limpiar y mantener los filtros regularmente para asegurar un flujo de agua limpio y sin obstrucciones.
- Asegúrese de que las superficies de captación, como techos, canchales o superficies pavimentadas, estén limpias y libres de escombros. Cualquier material acumulado puede obstruir el flujo del agua.
- Utilice tubos hidráulicos en zonas como sótanos o áreas abiertas para garantizar resistencia y durabilidad en lugares propensos a golpes.
- Asegúrese de que los dispositivos de primeras lluvias estén adecuadamente dimensionados para prevenir accidentes. Revise detalladamente los elementos de sujeción o anclaje para garantizar una instalación segura y estable.

Nombre del proyecto:  
Construcción del centro de atención, acompañamiento y desarrollo para personas con trastorno del espectro autista y otras complementarias, etapa 01, prolongación Av. Guadalupe/privada Guadalupe, colonia Colinas de la Primavera, Municipio de Zapopan, Jalisco

Contenido del plano:  
Planta baja, detalle de coladera, detalle de zanja y corte a-a' y b-b'

No. Contrato:  
DOPH-MUN-CUSMAX-IM-LP-116-2023

Director de Obras Públicas e Infraestructura:  
Ing. Ismael Jáuregui Castañeda

Jefe de la Unidad de Estudios y Proyectos:  
Arq. Edwin Aguiar Escatell

Jefe de área:  
Ing. Adhad Yigael Gurrola Soto

Responsable del proyecto:  
Ing. Andrés Martínez Gutierrez

Ubicación:  
Prof. Av. Guadalupe S/N, Colonia Colinas de la Primavera, C.P. 45066, Zapopan, Jalisco

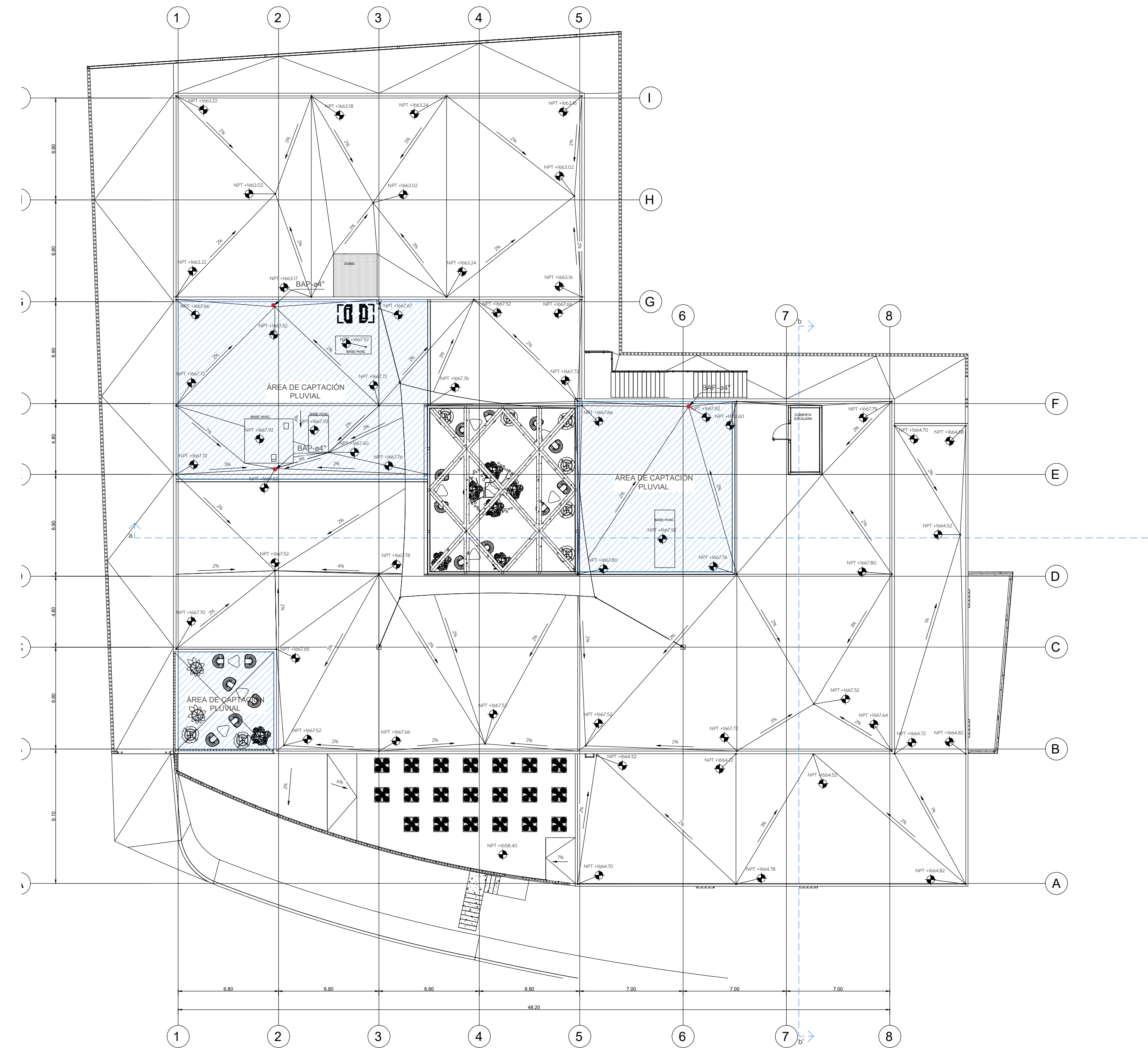
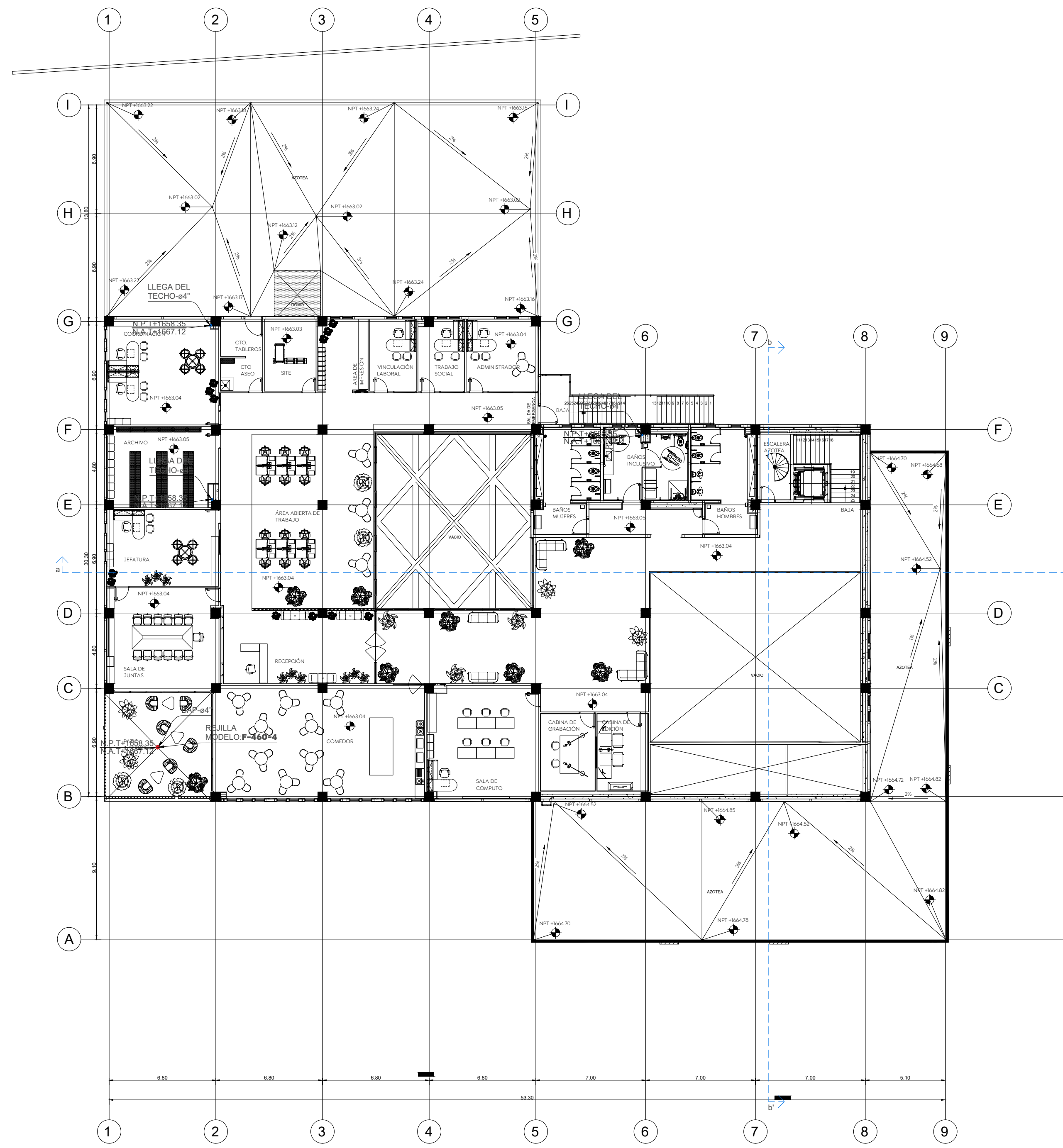
Fecha: Agosto 2023

Escala: Indicada

Acotaciones: Metros Clave: Número:

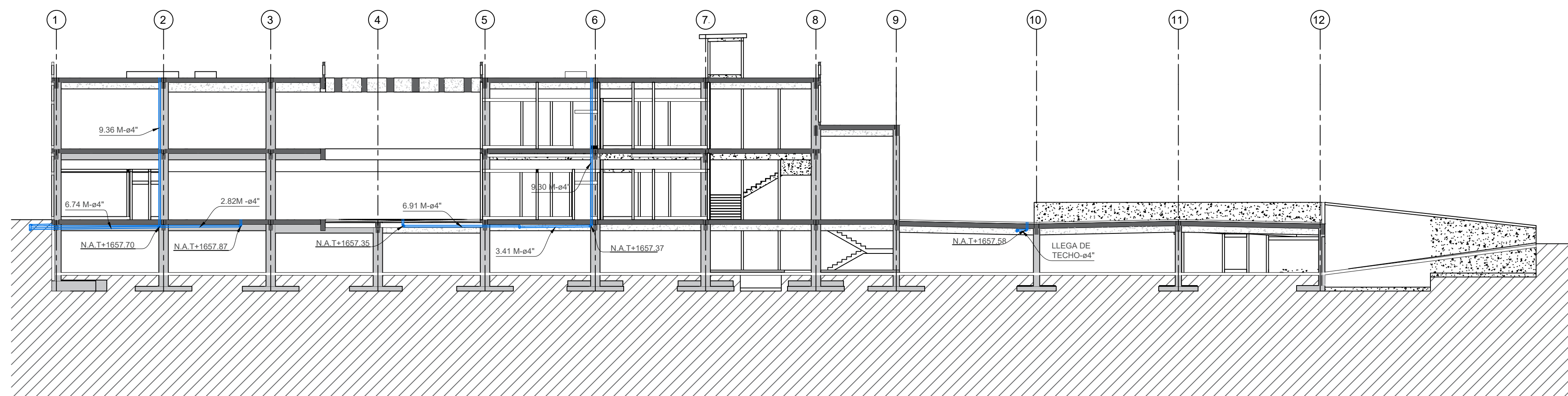
Revisión: 01 **IP-02**



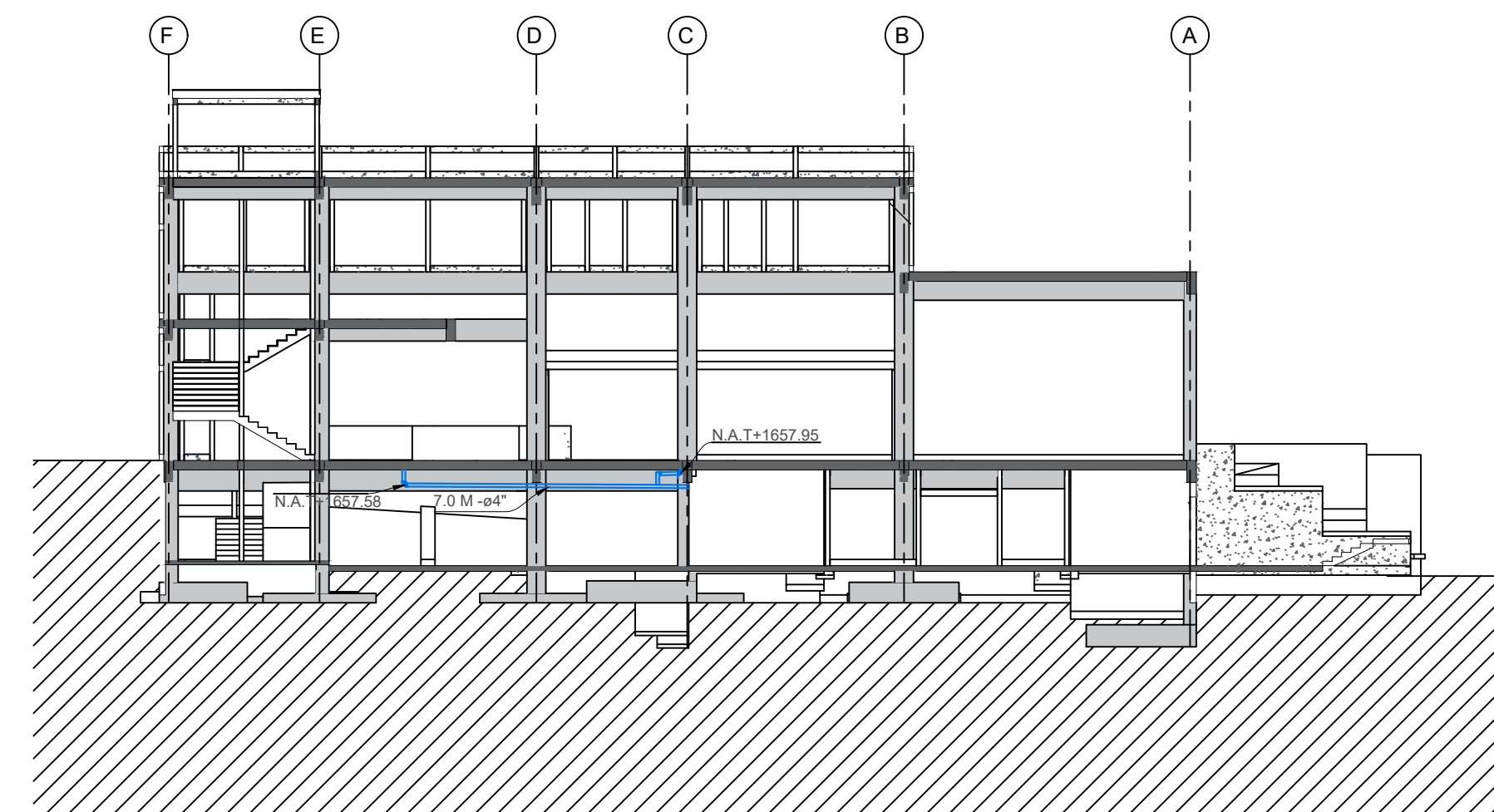


**Planta alta**  
Centro de autismo  
Esc. 1:200

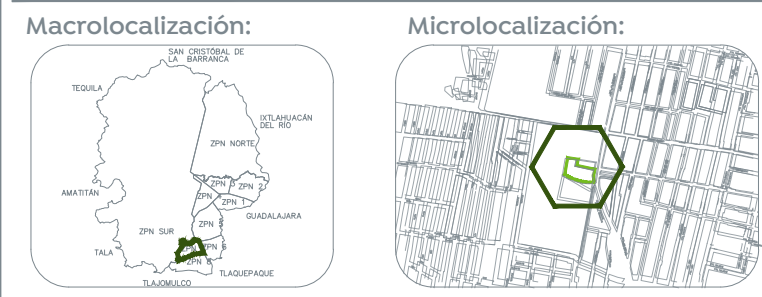
**Planta de azotea**  
Centro de autismo  
Esc. 1:200



**Corte a-a'**  
Centro de autismo  
Esc. 1:200



**Corte b-b'**  
Centro de autismo  
Esc. 1:200



**Especificaciones:**

**Simbología de instalaciones pluviales**

	Tubería de pvc y diámetro (Ø) indicado, para línea de desague (Bajo tierra)
	Tubería de pvc y diámetro (Ø) indicado, para línea de desague SCALL
	Malla material de la línea (PVC)
	(%) Indica pendiente mínima de la tubería
	Red columna de agua pluvial
	Dirección de flujo
	1) Salida sanitaria
	2) Codo 90° de pvc Ø indicado
	3) Codo 45° de pvc Ø indicado
	4) Reducción bushing de pvc Øs indicado
	5) Yee sencilla de pvc Ø indicado
	6) Yee reducida lateral de pvc Ø indicado
	7) Tee de pvc Ø indicado
	8) Nivel de arrastre, salida y llegada
	9) Área de captación pluvial
	10) Registro pluvial
	11) Pozo de visita
	12) Cisterna modelo 444
	13) Cisterna modelo BRICKSLOT
	14) Cisterna modelo F-460-4
	15) Válvula Check Anti Retorno de 3"

- Consideraciones para la captación pluvial**
- Mantenimiento: Establecer un programa de mantenimiento periódico para el sistema de captación. Esto incluye limpieza de filtros, inspecciones de tuberías y tanques de almacenamiento, y reparaciones en caso de daños o desgaste.
  - Sistema de filtración: Limpiar y mantener los filtros regularmente para asegurar un flujo de agua limpio y sin obstrucciones.
  - Asegúrese de que las superficies de captación, como techos, canchales o superficies pavimentadas, estén limpias y libres de escombros. Cualquier material acumulado puede obstruir el flujo del agua.
  - Utilice tubos hidráulicos en zonas como sótanos o áreas abiertas para garantizar resistencia y durabilidad en lugares propensos a golpes.
  - Asegúrese de que los dispositivos de primeras lluvias estén adecuadamente dimensionados para prevenir accidentes. Revise detalladamente los elementos de sujeción o anclaje para garantizar una instalación segura y estable.

Nombre del proyecto:  
 Construcción del centro de atención, acompañamiento y desarrollo para personas con trastorno del espectro autista y obras complementarias, etapa 01, prolongación Av. Guadalupe/privada Guadalupe, colonia Colinas de la Primavera, Municipio de Zapopan, Jalisco

**Planta alta, planta de azotea y corte a-a' y b-b'**  
 No. Contrato:

DOP-MUN-CUSMAX-IM-LP-116-2023

Director de Obras Públicas e Infraestructura:

Ing. Ismael Jáuregui Castañeda

Jefe de la Unidad de Estudios y Proyectos:

Arq. Edwin Aguiar Escatell

Jefe de área:

Ing. Adhah Yigael Gurrola Soto

Responsable del proyecto:

Ing. Andrés Martínez Gutierrez

Ubicación:  
 Prol. Av. Guadalupe S/N, Colonia Colinas de la Primavera, C.P. 45066, Zapopan, Jalisco

Norte:

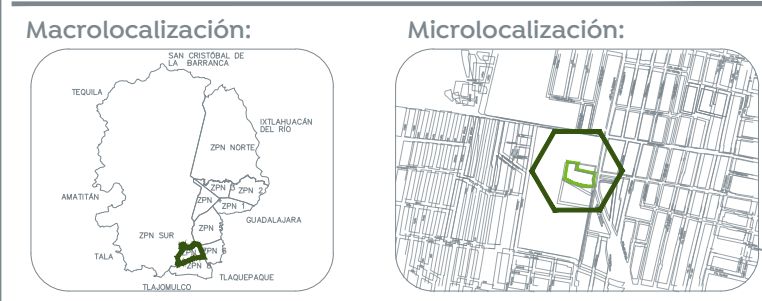
Fecha: Agosto 2023

Escala: Indicada

Acotaciones: Metros Clave: Número:

Revisión: 01 **IP-03**





**Especificaciones:**

**Simbología de instalaciones pluviales**

	Tubería de pvc y diámetro (Ø) indicado, para línea de desague (Bajo Tierra)
	Tubería de pvc y diámetro (Ø) indicado, para línea de desague SCALL
	Malla material de la línea (PVC)
	Ø Indica diámetro de la tubería
	∇ Indica pendiente mínima de la tubería
	Indica columna de agua pluvial
	Dirección de flujo
	1) Salida sanitaria
	2) Codo 90° de pvc Ø indicado
	3) Codo 45° de pvc Ø indicado
	4) Reducción bushing de pvc Øs indicados
	5) Yee sencilla de pvc Ø indicado
	6) Yee reducida lateral de pvc Ø indicado
	7) Tee de pvc Ø indicado
	8) Niveles de arrastre, salida y llegada
	9) Área de captación pluvial
	10) Registro pluvial
	11) Pozo de visita
	12) Coladera modelo 444
	13) Coladera modelo BRICKSLOT
	14) Coladera modelo F-40-4
	15) Válvula Check Anti Retorno de 3"

- Consideraciones para la captación pluvial**
- Mantenimiento: Establece un programa de mantenimiento periódico para el sistema de captación. Esto incluye limpieza de filtros, inspecciones de tuberías y tanques de almacenamiento, y reparaciones en caso de daños o desgaste.
  - Sistema de filtración: Limpie y mantenga los filtros regularmente para asegurar un flujo de agua limpio y sin obstrucciones.
  - Asegúrese de que las superficies de captación, como techos, canchales o superficies pavimentadas, estén limpias y libres de escombros. Cualquier material acumulado puede obstruir el flujo del agua.
  - Utilice tubos hidráulicos en zonas como sótanos o áreas abiertas para garantizar resistencia y durabilidad en lugares propensos a golpes.
  - Asegúrese de que los dispositivos de primeras lluvias estén adecuadamente respaldados para prevenir accidentes. Revise detalladamente los elementos de sujeción o anclaje para garantizar una instalación segura y estable.

Nombre del proyecto:  
 Construcción del centro de atención, acompañamiento y desarrollo para personas con trastorno del espectro autista y obras complementarias, etapa 01, prolongación Av. Guadalupe/privada Guadalupe, colonia Colinas de la Primavera, Municipio de Zapopan, Jalisco

Contenido del plano:  
**Detalle de sistema planta, corte, alzados frontal y lateral e isométrico de bombeo.**

No. Contrato:  
**DOPH-MUN-CUSMAX-IM-LP-116-2023**

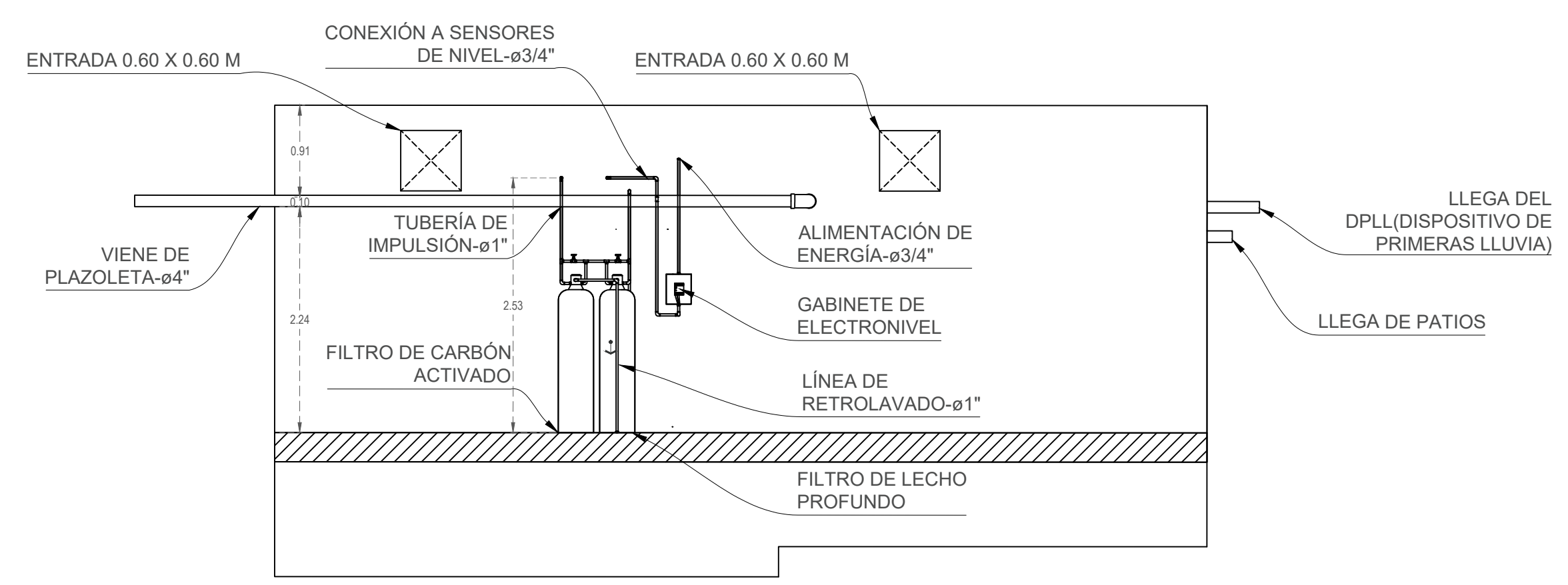
Director de Obras Públicas e Infraestructura:  
**Ing. Ismael Jáuregui Castañeda**

Jefe de la Unidad de Estudios y Proyectos:  
**Arq. Edwin Aguiar Escatel**

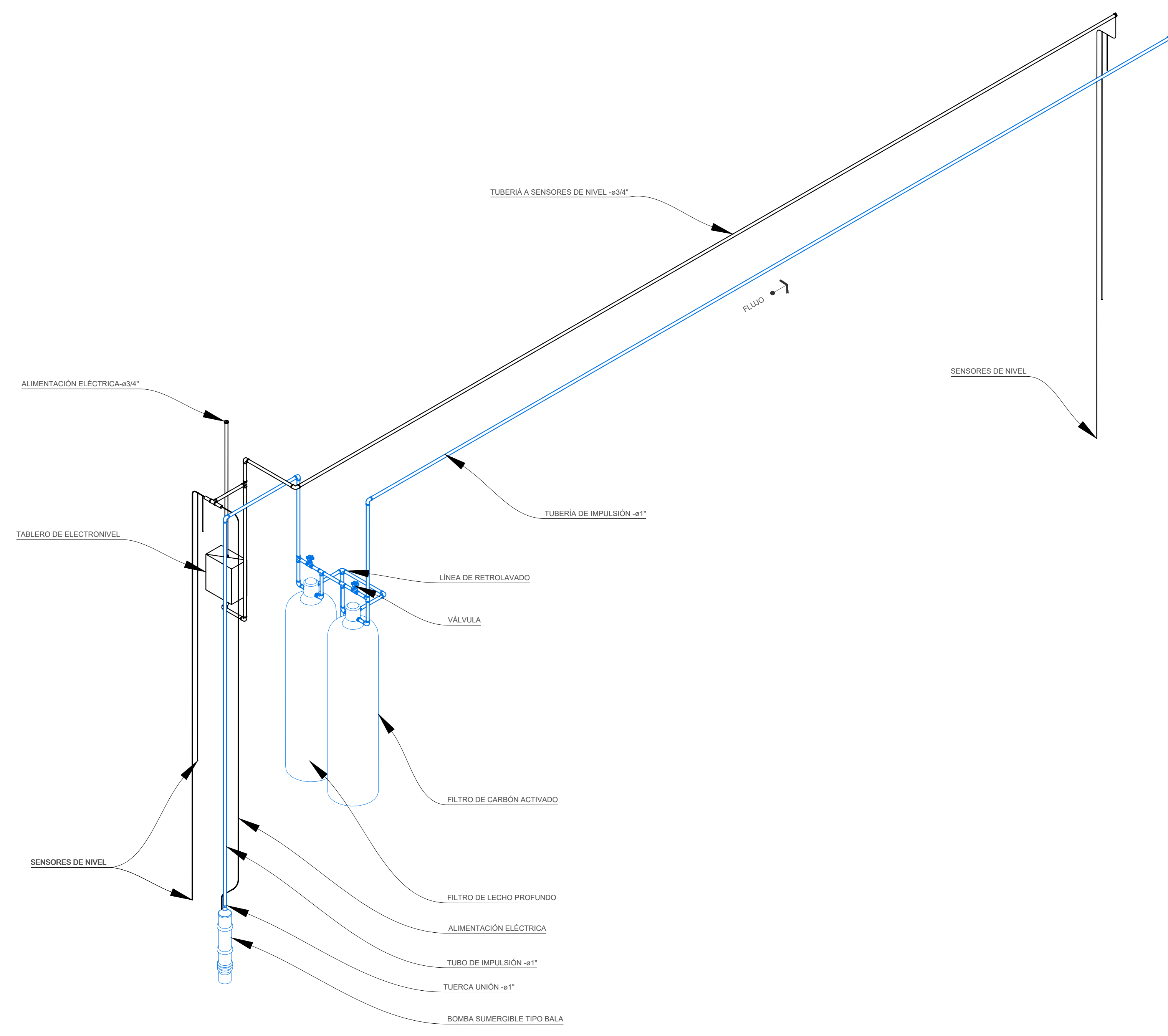
Jefe de área: <b>Ing. Adhad Yigael Gurrola Soto</b>	Responsable del proyecto: <b>Ing. Andrés Martínez Gutierrez</b>
--	--

Ubicación:  
 Prol. Av. Guadalupe S/N, Colonia Colinas de la Primavera, C.P. 45066, Zapopan, Jalisco

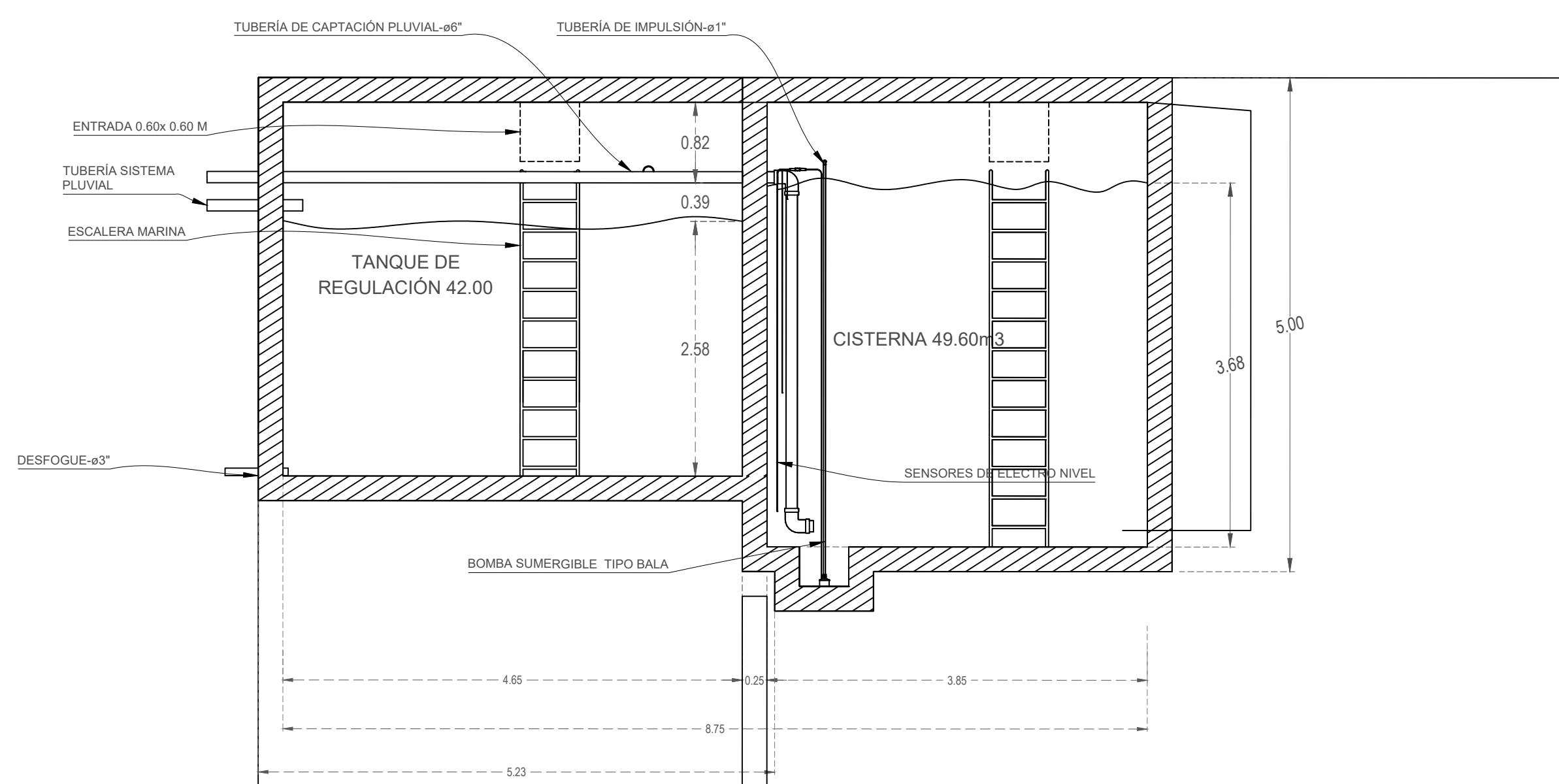
Norte: 
 Fecha: Agosto 2023  
 Escala: Indicada  
 Acotaciones: Metros Clave: Número:  
 Revisión: 01 **IP-04**



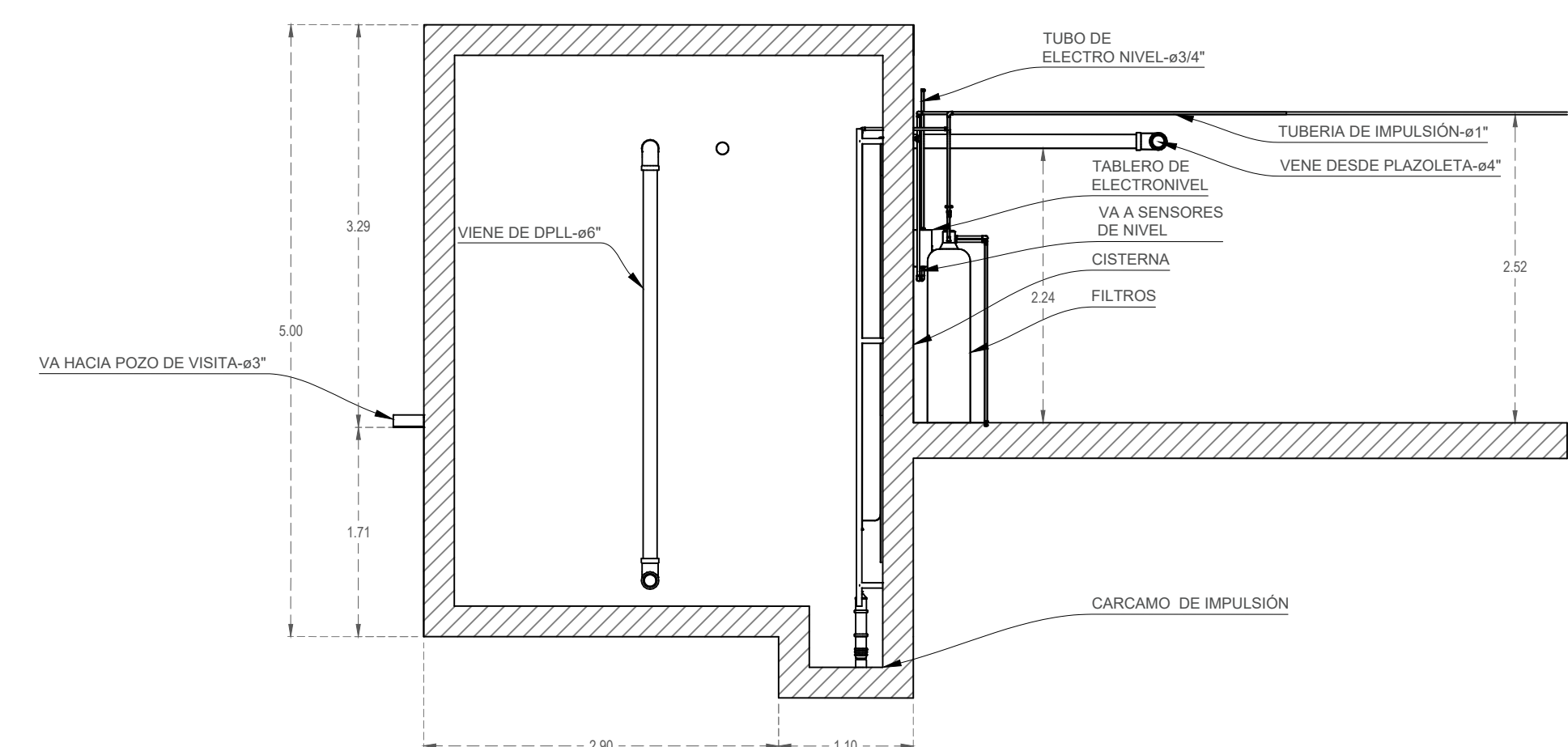
**Alzado frontal**  
 Centro de autismo  
 Esc. 1:50



**ISOMÉTRICO DE SISTEMA DE BOMBEO**  
 Centro de autismo  
 Esc. 1:20

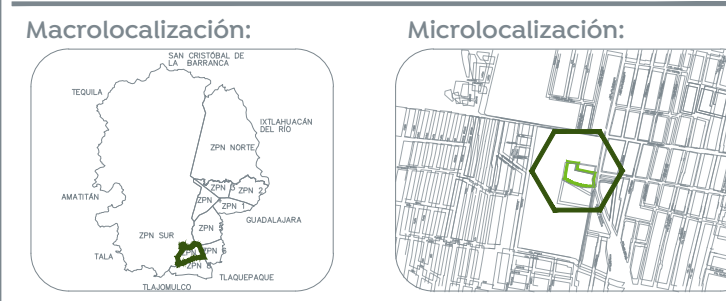


**CORTE a-a'**  
 Centro de autismo  
 Esc. 1:50



**Corte b-b'**  
 Centro de autismo  
 Esc. 1:50



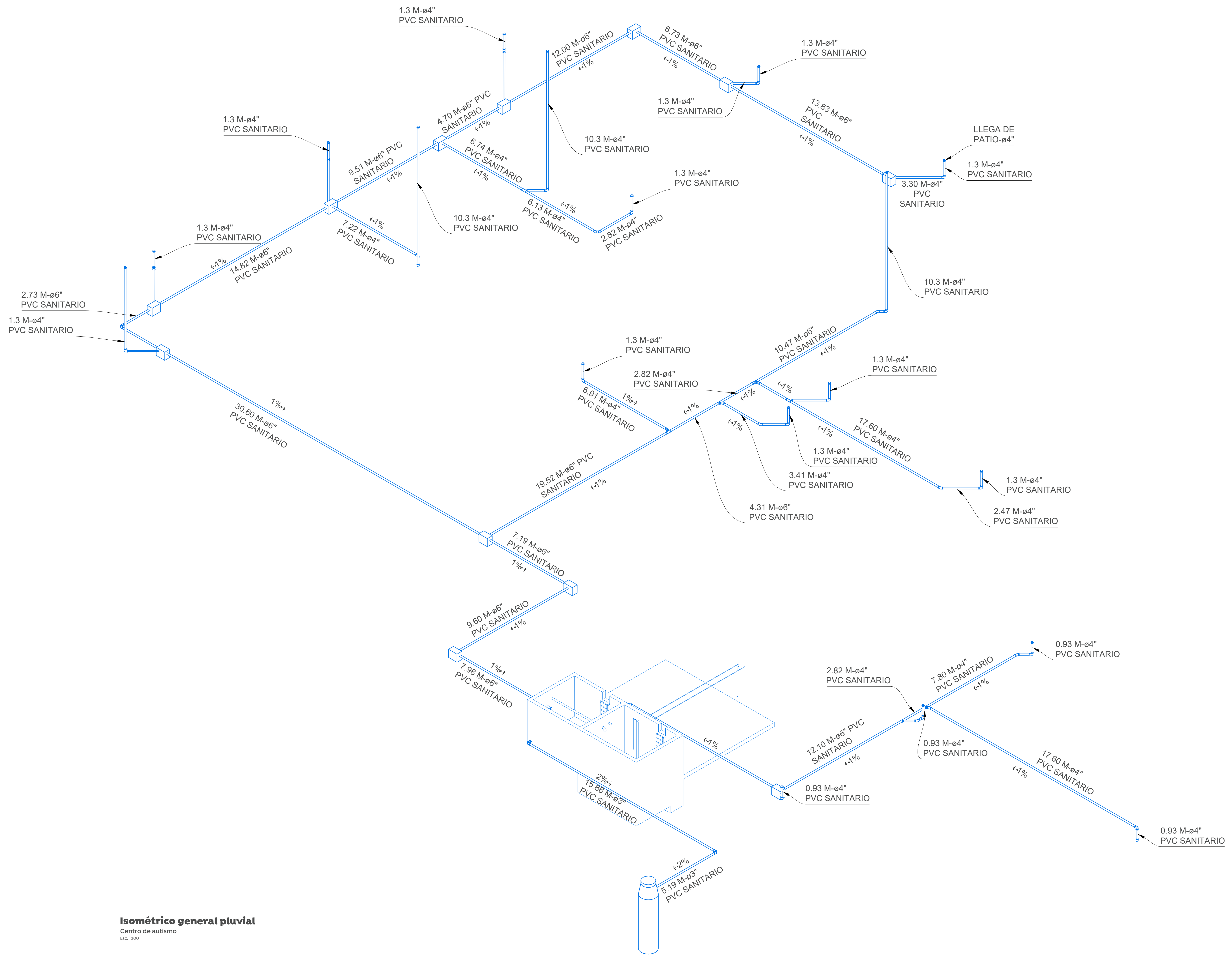


**Especificaciones:**

- Simbología de instalaciones pluviales**
- Tubería de pvc y diámetro (Ø) indicado, para línea de desague (Bajo tierra)
  - Tubería de pvc y diámetro (Ø) indicado, para línea de desague SCALL
  - Malla material de la línea (PVC)
  - Ø Indica diámetro de la tubería
  - ↘ Indica pendiente mínima de la tubería
  - Indica columna de agua pluvial
  - Dirección de flujo
  - 1) Salida sanitaria
  - 2) Codo 90° de pvc Ø indicado
  - 3) Codo 45° de pvc Ø indicado
  - 4) Reducción bushing de pvc Øs indicado
  - 5) Yee sencilla de pvc Ø indicado
  - 6) Yee reducida lateral de pvc Ø indicado
  - 7) Tee de pvc Ø indicado
  - 8) Niveles de arrastre, salida y llegada
  - 9) Área de captación pluvial
  - 10) Registro pluvial
  - 11) Pozo de visita
  - 12) Coladera modelo BRCKSL0T
  - 13) Coladera modelo F-460-4
  - 14) Válvula Check Anti Retorno de 3"

**Consideraciones para la captación pluvial**

- Mantenimiento: Establece un programa de mantenimiento periódico para el sistema de captación. Esto incluye limpieza de filtros, inspecciones de tuberías y tanques de almacenamiento, y reparaciones en caso de daños o desgaste.
- Sistema de filtración: Limpie y mantenga los filtros regularmente para asegurar un flujo de agua limpio y sin obstrucciones.
- Asegúrese de que las superficies de captación, como techos, canchales o superficies pavimentadas, estén limpias y libres de escombros. Cualquier material acumulado puede obstruir el flujo del agua.
- Utilice tubos hidráulicos en zonas como sótanos o áreas abiertas para garantizar resistencia y durabilidad en lugares propensos a golpes.
- Asegúrese de que los dispositivos de primeras lluvias estén adecuadamente soportados para prevenir accidentes. Revise detalladamente los elementos de sujeción o anclaje para garantizar una instalación segura y estable.



**Isométrico general pluvial**  
Centro de autismo  
Esc. 1:100

Nombre del proyecto:  
Construcción del centro de atención, acompañamiento y desarrollo para personas con trastorno del espectro autista y obras complementarias, etapa 01, prolongación Av. Guadalupe/privada Guadalupe, colonia Colinas de la Primavera, Municipio de Zapopan, Jalisco

Contenido del plano:  
Isométrico general pluvial

No. Contrato:  
DOPH-MUN-CUSMAX-IM-LP-116-2023

Director de Obras Públicas e Infraestructura:

Ing. Ismael Jáuregui Castañeda

Arq. Edwin Aguiar Escatel

Jefe de área:	Responsable del proyecto:
Ing. Adhad Ylgael Gurrola Soto	Ing. Andrés Martínez Gutierrez

Ubicación:  
Profr. Av. Guadalupe S/N, Colonia Colinas de la Primavera, C.P. 45066, Zapopan, Jalisco

Norte:	Fecha:	Agosto 2023
	Escala:	Indicada
	Acotaciones:	Metros Clave: Número:
	Revisión:	01 IP-05