

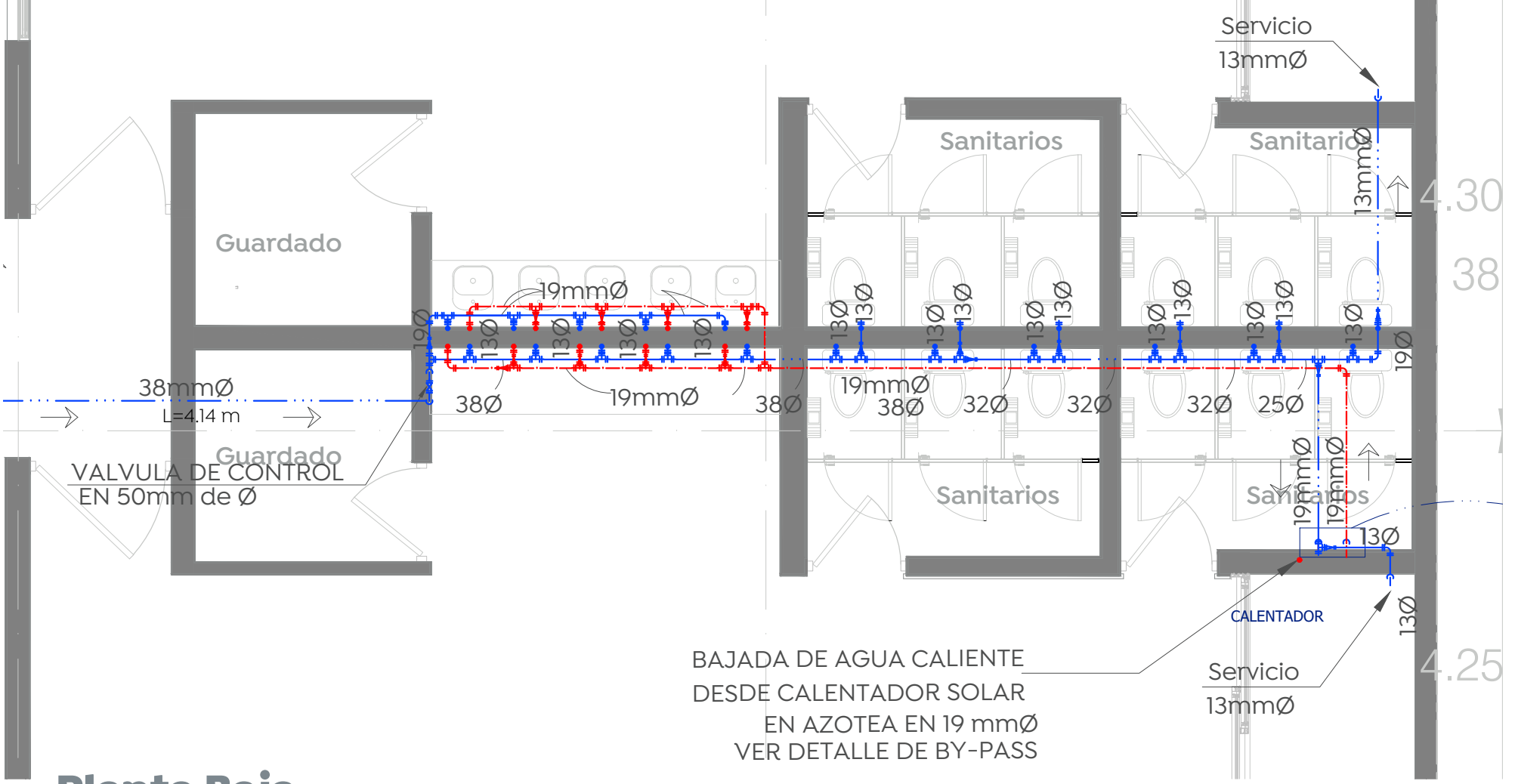
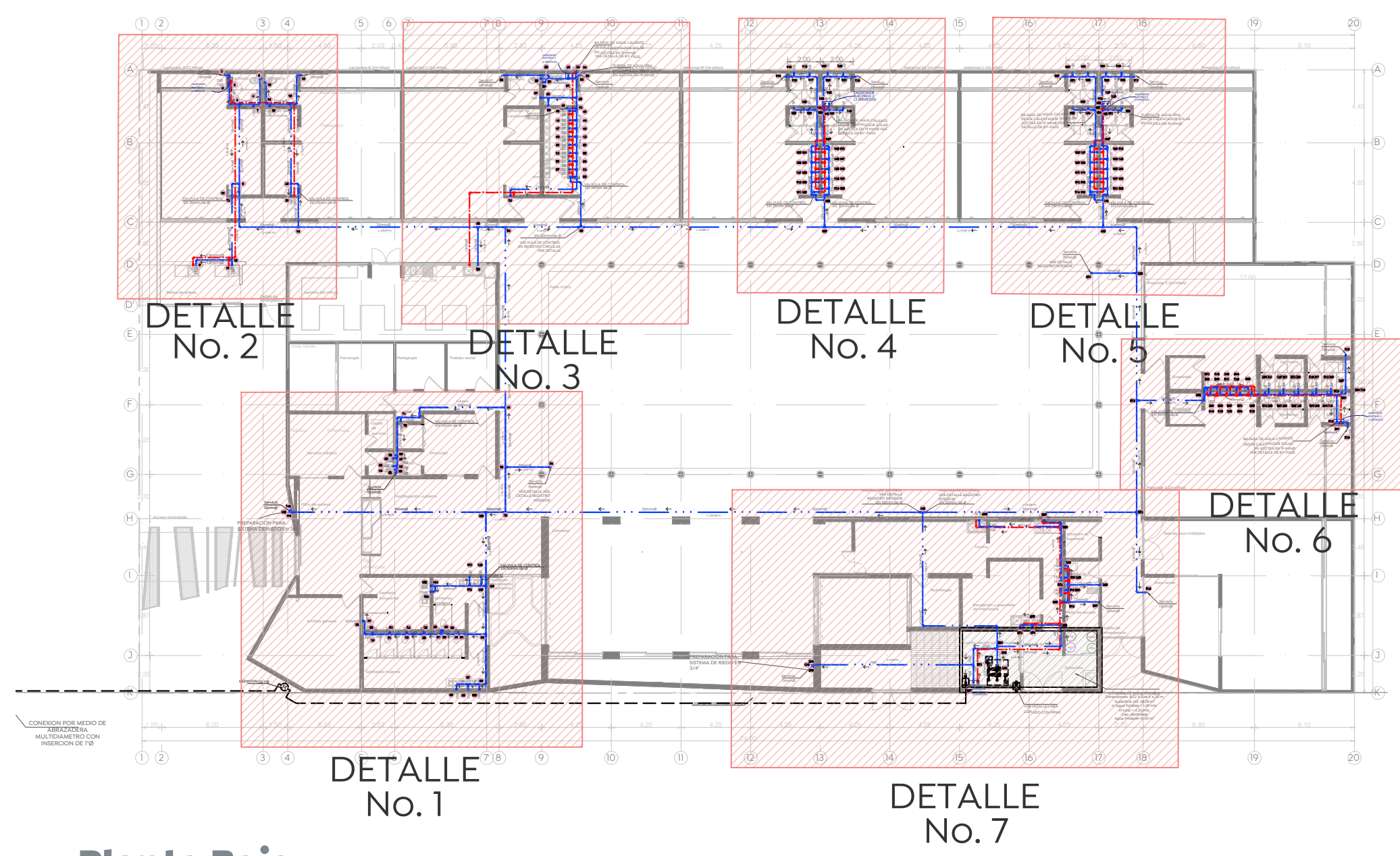
**Especificaciones:**

**SIMBOLOGÍA DE INSTALACIONES HIDRÁULICAS**

- TUBERÍA DE MATERIAL Y DIÁMETRO (Ø) INDICADO, PARA LINEA DE LLENADO
- TUBERÍA DE MATERIAL Y DIÁMETRO (Ø) INDICADO, PARA LINEA DE AGUA FRIA O CALIENTE
- Ø/Ø INDICA DIÁMETRO DE LA TUBERÍA
- DIRECCIÓN DE FLUJO
- ⊕ LLAVE DE NARIZ CON SALIDA PARA MANGUERA
- ⊕ VALVULA DE TIPO COMPUERTA Ø INDICADO
- ⊕ VALVULA TIPO CHECK
- ⊕ VALVULA DE TIPO COMPUERTA Ø INDICADO
- ⊕ CODIGO 90°
- ⊕ CRUZ
- ⊕ TUBO EN T
- ⊕ CODIGO CON SALIDA SUPERIOR
- ⊕ TEE CON SALIDA SUPERIOR
- ⊕ REDUCCIÓN
- ⊕ LLAVE DE PASO
- ⊕ Válvula termostática
- ⊕ MEDIDOR

**CONSIDERACIONES PARA INSTALACIONES HIDRÁULICAS**

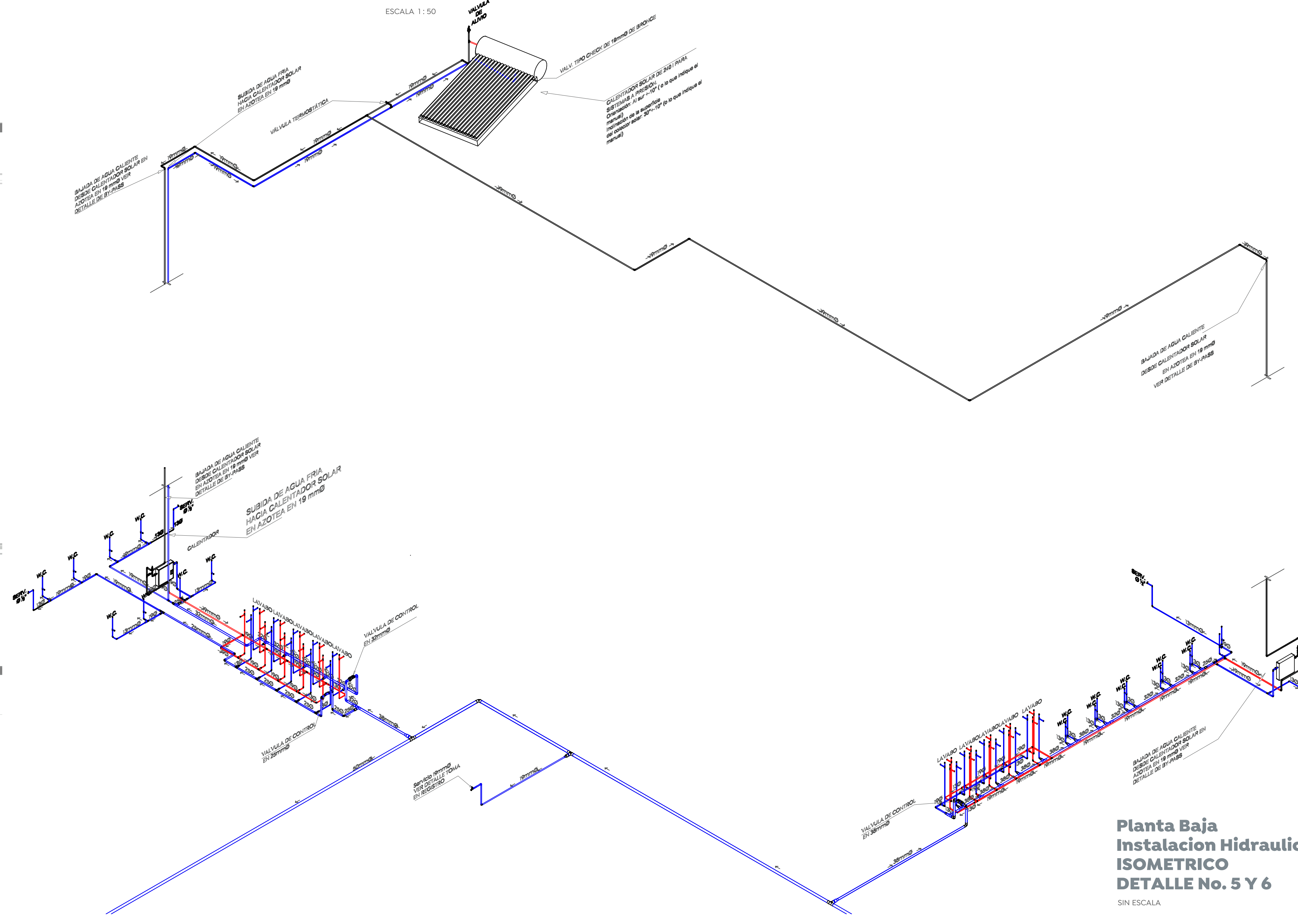
1. EN LA RED HIDRÁULICA EXTERIOR DE AZOTEA PARA AGUA FRIA, E INSTALACIÓN DE CALENTADOR SOLAR SE CONSIDERARÁ UTILIZAR TUBERÍA DE CPVC Y SUS CONEXIONES.
2. EN RED HIDRÁULICA SE USARÁ TUBERÍA DE CPVC Y CEMENTAR EN DIÁMETROS DE 25 O MENORES, PARA DIÁMETROS DE 3" O MAYORES SE DEBERÁ UTILIZAR PVC RD-26.
3. LAS VALVULAS UTILIZADAS SERÁN COMPARTAS CON CUERPO DE BRONCE CLASE 8.8/30MP, DE ACUERDO A LAS NORMAS DE RESISTENCIA Y PRUEBAS DE PRESIÓN HIDROSTÁTICA.
4. PARA CUADRO DE MEDICIÓN SE USARÁ TUBERÍA F600, ASÍ COMO SUS CONEXIONES DE ACUERDO AL DETALLE.
5. PROBAR LAS TUBERÍAS DE SUMINISTRO CON AGUA APRESION DE 7.5KG/CM² DURANTE DOS HORAS MÍNIMO.
6. NO SE DEBERÁ CUBRIR NINGUNA INSTALACIÓN HASTA DESPUES DE SER APROBADA Y ACEPTADA POR EL SUPERVISOR ASIGNADO.
7. SUSTENTAR LA TUBERÍA ADECUADA AL MURO CON ABRAZADERAS METÁLICAS ADECUADAS.
8. NO CUBRIR NINGUNA INSTALACIÓN HASTA DESPUES DE APROBADA Y ACEPTADA POR EL SUPERVISOR.
9. LAS LONGITUDES ESTAN INDICADAS EN METROS.
10. LAS LLAVES DE EMPOTRAR QUEDAN A UNA MENOR DISTANCIA DEL N.P.T. (0.0 Y 1.30M) AL COLOCAR EL SOBREENNE EN EL MOLDE DE PLANTA BAJA.
11. LA CONEXIÓN PARA LA TOMA DOMICILIARIA DEBERÁ CUMPLIR CON LA NORMA CONAGUA-COJ.
12. MEDIDOR DE FLUJO QUE CUMPLA CON LA NOM-002-SCT-1994.
13. LAS TRAYECTORIAS DE LA LINEA DE DISTRIBUCIÓN HIDRÁULICA DESTINADA PARA CALENTADORES SOLARES EN AZOTEA, PUEDE VARIAR DE ACUERDO A LA ORIENTACIÓN REQUERIDA, ASÍ COMO DE LA POSICIÓN DEL EDIFICIO EN LA MANZANA CORRESPONDIENTE.
14. SE RECOMIENDA QUE LA TUBERÍA EXPLUESTA (EXTERIORES Y DENTRO DEL DUCTO DE INSTALACIONES) SEA PINTADA HASTA CUBRIR EN SU TOTALIDAD Y HOMOGENEAMENTE EL ÁREA, DE ACUERDO A LOS SIGUIENTES PARÁMETROS:
  - AGUA — TUBERÍA DE AGUA FRIA, CON ESMALTE ALQUIDÁULICO COLOR AZUL
  - AGUA — TUBERÍA DE AGUA CALIENTE, CON ESMALTE ALQUIDÁULICO COLOR ROJO PRIMARIO
  - 6. POSTERIOR A LA APLICACIÓN SE INDICARÁ LA DIRECCIÓN DEL FLUJO PARA CADA TUBERÍA.
  - 15. NINGUNA TUBERÍA DEBERÁ QUEDAR AHOGADA EN ELEMENTOS ESTRUCTURALES, PERO SI SE PODRAN CRUZAR A TRAVÉS DE DICHS ELEMENTOS, EN CUYO CASO SERÁ RESPONSABLE DEJAR PREPARACIONES CAUSAS QUE PERMITAN UNA MÓDULA CUAL A DOS DIÁMETROS EN LA TUBERÍA EN EL SENTIDO HORIZONTAL Y UN DIÁMETRO EN EL SENTIDO VERTICAL.



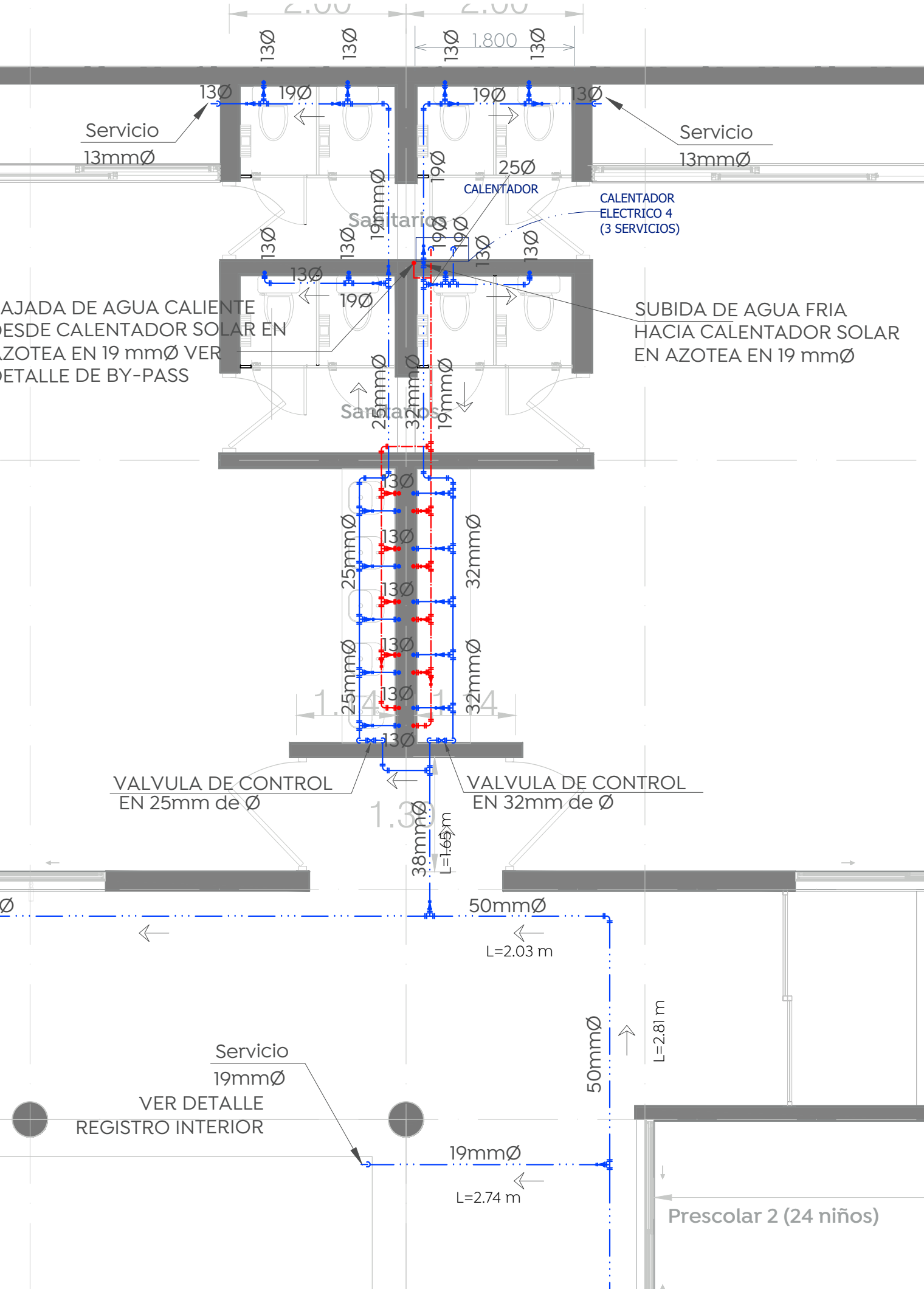
**Planta Baja Instalacion Hidraulica Detalle 6**

**Planta Baja Instalacion hidraulica ESCALA 1:20**

**ESCALA 1:50**



**Planta Baja Instalacion Hidraulica ISOMETRICO DETALLE No. 5 Y 6 SIN ESCALA**



**Planta Baja Instalacion Hidraulica Detalle 5 ESCALA 1:50**

Nombre del proyecto:  
**Proyecto ejecutivo para el Centro de Desarrollo Infantil (CDI) No. 11, ubicado en la confluencia del boulevard Panamericano, colonia Tepeyac, Municipio de Zapopan, Jalisco.**

Contenido del plano:

Detalles e Isométrico- instalacion hidraulica  
 No. Contrato:

DOP-MUN-RM-PROY-CI-014-2023

Empresa:  
**JAVAX CONSULTORES S.A. DE C.V.**  
 Arq. Arturo Distancia Sanchez.

Supervisor del proyecto:  
 Arq. Alejandro Tapia Olarra

Ubicación:  
 Col. Tepeyac, Zapopan, Jalisco

Norte: Fecha: Abril-2023

Escala: Como se indica

Acotaciones: Metros Clave: Número:

Revisión: 03 **IH- 06**