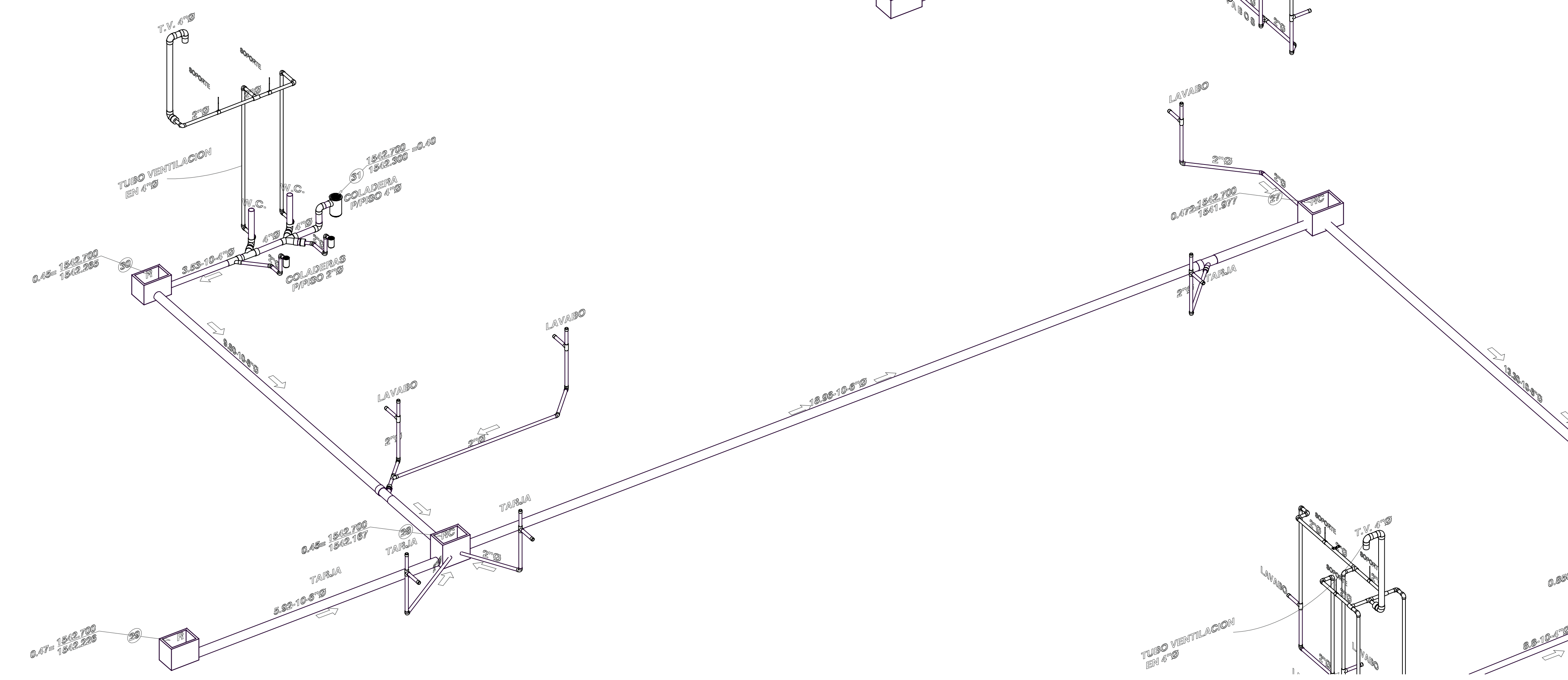
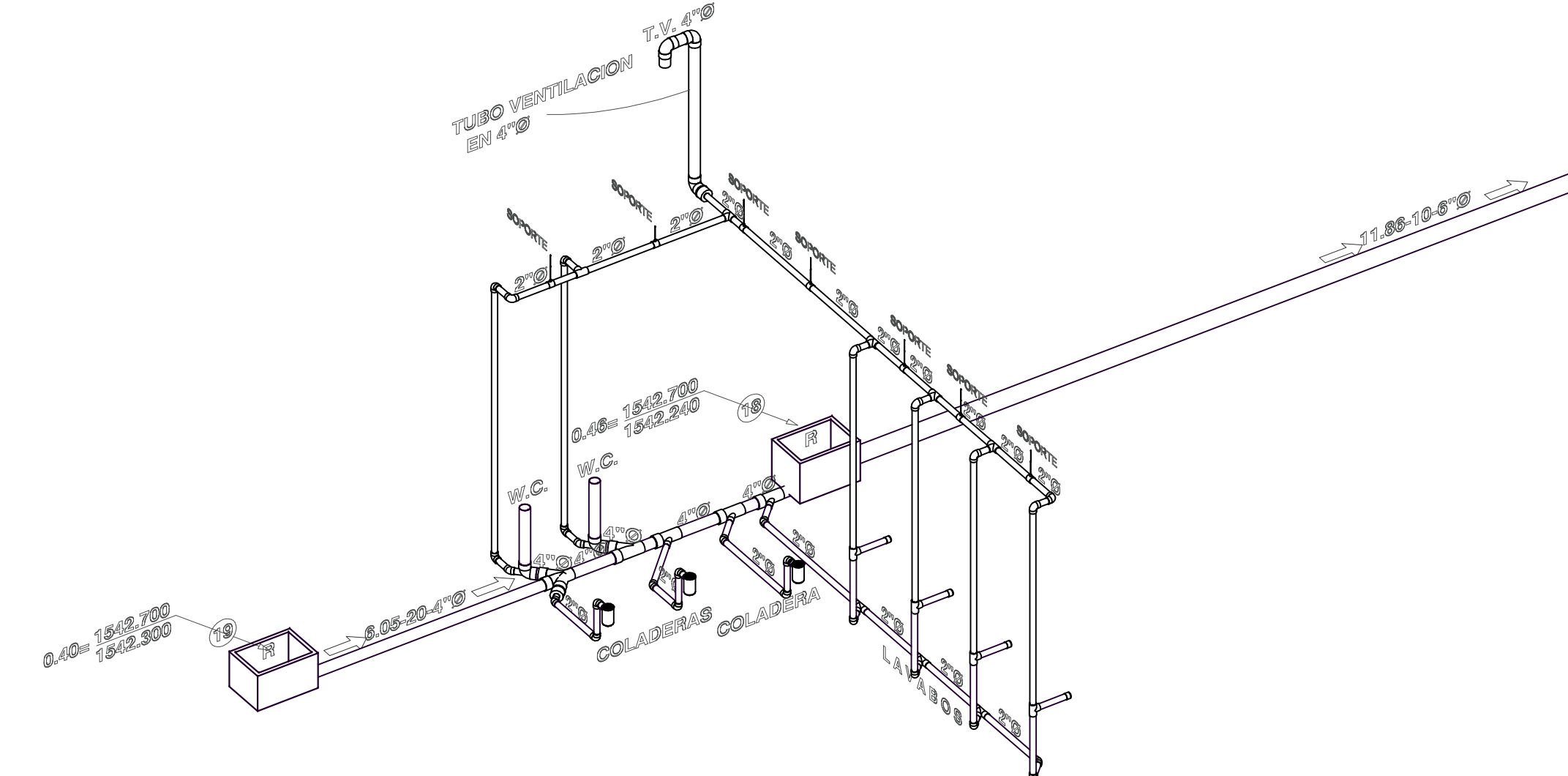
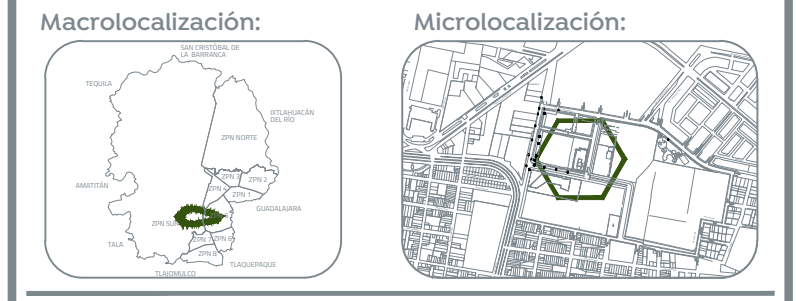


**Planta Baja Instalación Hidraulica**  
Detalle #1  
ESCALA 1:100



**Planta Baja Instalación hidraulica**  
ESCALA 1:250

**Planta Baja Instalación Hidraulica ISOMÉTRICO**  
DETALLE #1  
SIN ESCALA



**Especificaciones:**

**SIMBOLOGÍA DE INSTALACIONES SANITARIAS**

	ALCANTARILLADO SANITARIO
	REGISTRO INTERIOR TIPO CIEGO
	REGISTRO INTERIOR P/MANT.
	TUBERIA DE VENTILACION
	COTA DE RASANTE
	COTA DE ARRASTRE
	NUMERO DE REGISTRO

a) L- Longitud del Tramo en mts.  
 b) P- Pendiente del tramo (en milésimas)  
 c) D- Diámetro de la tubería en pulgadas

**CONSIDERACIONES PARA INSTALACIONES SANITARIAS Y PLUVIALES.**  
 a. PROBAR TUBERIA DE DRENAJE A UNA PRESION HIDROSTATICA DE 3A COLUMNA DE AGUA, SOSTENIDA DURANTE 5 MIN. MINIMO, CON SOBRECARGO DE ANGINA PARA LA DETECCION DE FUGAS.  
 b. EL MATERIAL DE LA TUBERIA Y TUBERIA DE VENTILACION DEBERA SER PVC DEL TIPO SANITARIO DE NORMA EN DIAMETROS HASTA 8", PARA DIAMETROS MAYORES 07" O MAS SE DEBERA UTILIZAR PVC 8".  
 c. TODAS LAS TUBERIAS DE VENTILACION DEBERAN DE SER DE 20" A EXCEPCION DE LAS TUBERIAS VERTICALES CON VENTILA EN LA AZOTEA QUE TENDRAN SALIDA A LA AZOTEA, ESTAS DEBERAN DE SER DE 40".  
 d. COMPROBAR EL APOYO A LOS WC CON SELLADOR O SIMILAR.  
 e. LA PROFUNDIDAD MINIMA PARA DISCARGOS HORIZONTALES SERA DE 10".  
 f. DIAMETRO DE TUBERIA INDICADO EN PULGADAS.  
 g. LAS ALTURAS PARA LAS DESCARGAS SANITARIAS EN EL MOBILIARIO, DE NPT., SON LAS SIGUIENTES:  
 TABLA  
 LAVABO 0.00m  
 LAVABO PARA DISCAPACITADOS 0.05m  
 h. VERIFICAR ESTE PLANO DE INSTALACION SANITARIA EN LAS REFERENCIAS INDICADAS UNICAMENTE.  
 i. LAS MEDIDAS PRESENTADAS EN ESTE PLANO, PUEDEN PRESENTAR UNA TOLERANCIA NO MAYOR A 50MM POR RAZONES DIVERAS.  
 j. PLANOS COMPLEMENTARIOS: INSTALACION HIDRAULICA.  
 k. SE RECOMIENDA QUE LA TUBERIA EXTERNA EXTERIORES Y DENTRO DE DUCTOS DE INSTALACIONES SEA INYECTADA HASTA CUBRIR EN SU TOTALIDAD Y HORIZONTALMENTE EL AREA DE ACUERDO A LOS SIGUIENTES PARAMETROS:  
 TUBERIA DE INSTALACION SANITARIA, CON ESMALTE ALUCALCADO COLOR NEGRO  
 TUBERIA DE INSTALACION PLUVIAL CON ESMALTE ALUCALCADO COLOR GRIS.  
 l. POSTERIOR A LA APLICACION SE INDICARA LA DIRECCION DEL FLUJO PARA CADA TUBERIA.